

Einzelne Gleitschneelawinen, schlechte Sicht



Untersbergstock, Osterhorngruppe, Gamsfeldgruppe, Steinernes Meer, Hochkönig, Hagengebirge, Göllstock, Chiemgauer Alpen, Heutal, Reiteralpe, Loferer und Leoganger Steinberge, Kitzbüheler Alpen, Glemmtal, Oberpinzgauer Grasberge, Großvenedigergruppe Nord, Großvenedigergruppe Alpenhauptkamm, Glocknergruppe Nord, Glocknergruppe Alpenhauptkamm, Dientner Grasberge, Goldberggruppe Nord, Goldberggruppe Alpenhauptkamm, Tennengebirge, Gosaukamm, Pongauer Grasberge, Niedere Tauern Nord, Niedere Tauern Alpenhauptkamm, Niedere Tauern Süd, Ankogelgruppe, Muhr, Nockberge



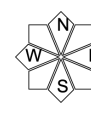
Lawinprobleme



Gefahrenstufen

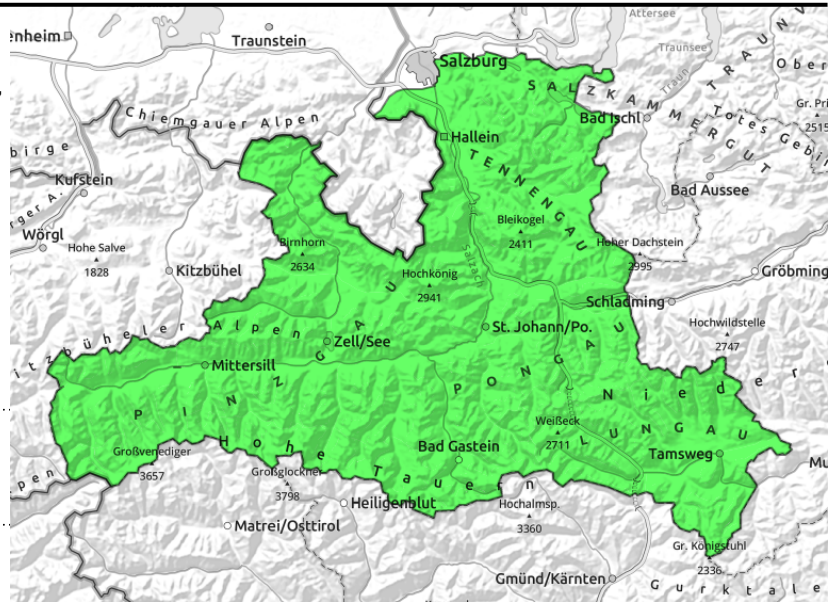


Exposition



31.03.2022

Untersbergstock, Osterhorngruppe, Gamsfeldgruppe, Steinernes Meer, Hochkönig, Hagengebirge, Göllstock, Chiemgauer Alpen, Heutal, Reiteralpe, Loferer und Leoganger Steinberge, Kitzbüheler Alpen, Glemmtal, Oberpinzgauer Grasberge, Großvenedigergruppe Nord, Großvenedigergruppe Alpenhauptkamm, Glocknergruppe Nord, Glocknergruppe Alpenhauptkamm, Dientner Grasberge, Goldberggruppe Nord, Goldberggruppe Alpenhauptkamm, Tennengebirge, Gosaukamm, Pongauer Grasberge, Niedere Tauern Nord, Niedere Tauern Alpenhauptkamm, Niedere Tauern Süd, Ankogelgruppe, Muhr, Nockberge



aus extrem steilem Grasmattengelände, zu jeder Tageszeit möglich, klein bis mittelgroß, vereinzelt

Absturzgefahr im Steilgelände - teils pickelharte Oberfläche

Die Lawingefahr ist gering. Aus extrem steilem Gelände mit glattem Untergrund (Wiesen, Felsen, Gletscher) können einzelne kleine bis mittelgroße Gleitschneelawinen abgehen. Risse in der Schneedecke können auf die Gefahr hinweisen, das Gelände unter den Rissen/Fischmäulern sollte gemieden werden.

Schneedeckenaufbau

Auf eine unterdurchschnittlich mächtige, sehr stabile und teils bis zum Grund feuchte Schneedecke, die an der Oberfläche sehr rau und vom Saharasaand geprägt ist, fallen ein paar Zentimeter Neuschnee ohne nennenswerten Windeinfluss.

Wetter

Am Donnerstag ist die Sicht schlecht. Die Berge sind in Wolken und Nebel gehüllt. Es regnet und schneit. Die Schneefallgrenze liegt um 1500 m. Neuschneemenge 2 bis 10 cm. Der Nordwind bleibt meist schwach bis mäßig. In 2000m um -2 Grad, in 3000m -8 Grad.

Auch am Freitag ist die Sicht oft durch tiefe Wolken eingeschränkt und es regnet und schneit immer wieder. Die Schneefallgrenze liegt in den Nordalpen zunächst um 1000 m, in den Tauern und in den Nockbergen um 1500m und sinkt im Tagesverlauf weiter ab. Am Nachmittag kommt in den Nordalpen Nordwind mit Spitzen bis 40 km/h auf. In 2000m um -6 Grad, in 3000m um -9 Grad.

Tendenz

Mit sinkenden Temperaturen, Neuschnee und auflebendem Wind wird die Lawingefahr am Freitag etwas ansteigen (Tribschneeproblem).

Lawinenprobleme



Gefahrenstufen



Exposition

