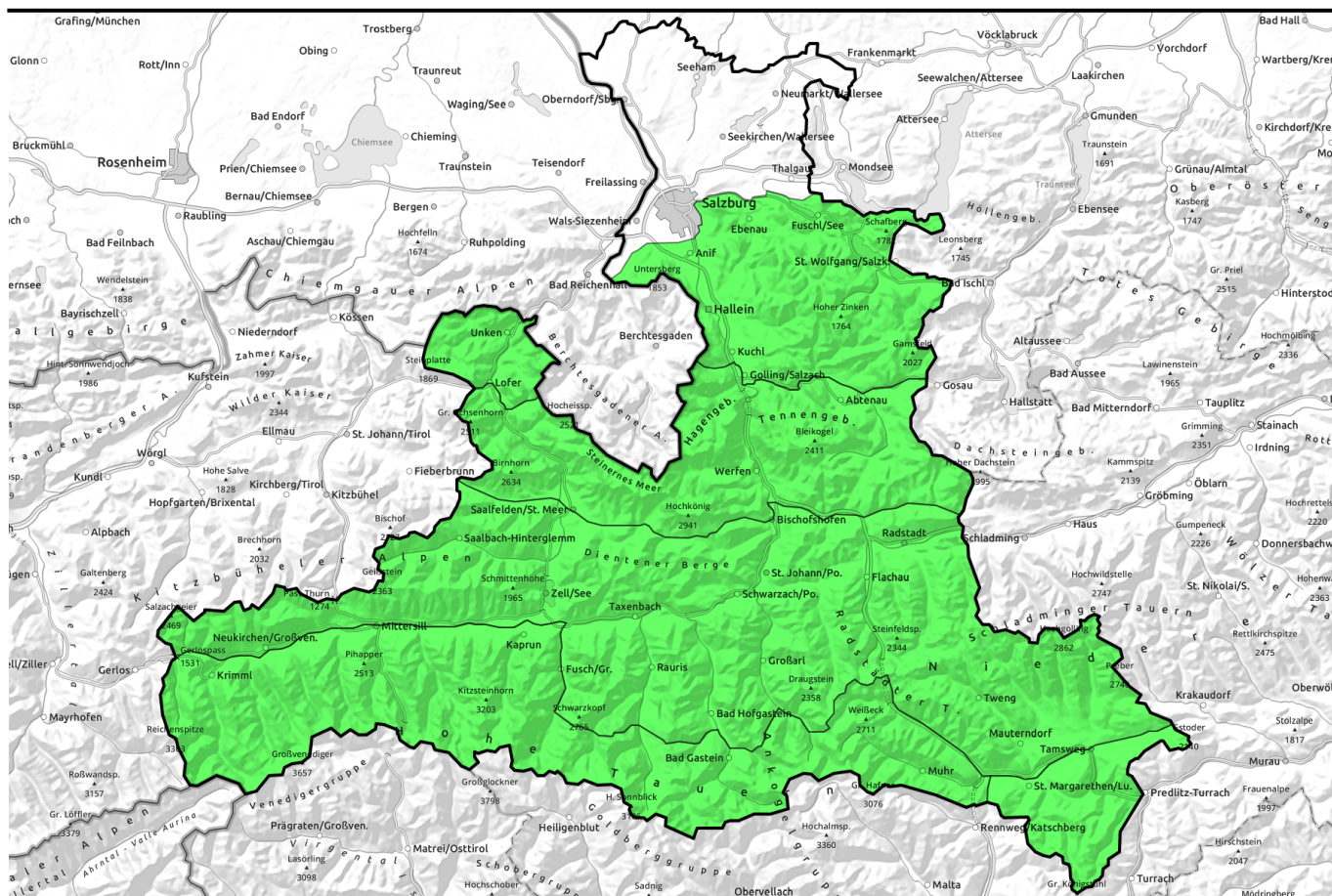


26.03.2022, Vormittag



Frühlingsverhältnisse, Tagesgang auf MÄßIG

	Nockberge, Untersbergstock, Osterhorngruppe, Gamsfeldgruppe	
	Chiemgauer Alpen, Heutal, Reiteralpe, Kitzbüheler Alpen, Glemmtal, Oberpinzgauer Grasberge, Dientner Grasberge, Pongauer Grasberge, Niedere Tauern Nord, Niedere Tauern Alpenhauptkamm, Goldberggruppe Nord, Niedere Tauern Süd	
	Tennengebirge, Gosaukamm, Steinernes Meer, Hochkönig, Hagengebirge, Göllstock, Loferer und Leoganger Steinberge, Großvenedigergruppe Nord, Großvenedigergruppe Alpenhauptkamm, Glocknergruppe Nord, Glocknergruppe Alpenhauptkamm, Goldberggruppe Alpenhauptkamm, Ankogelgruppe, Muhr	

Lawinprobleme



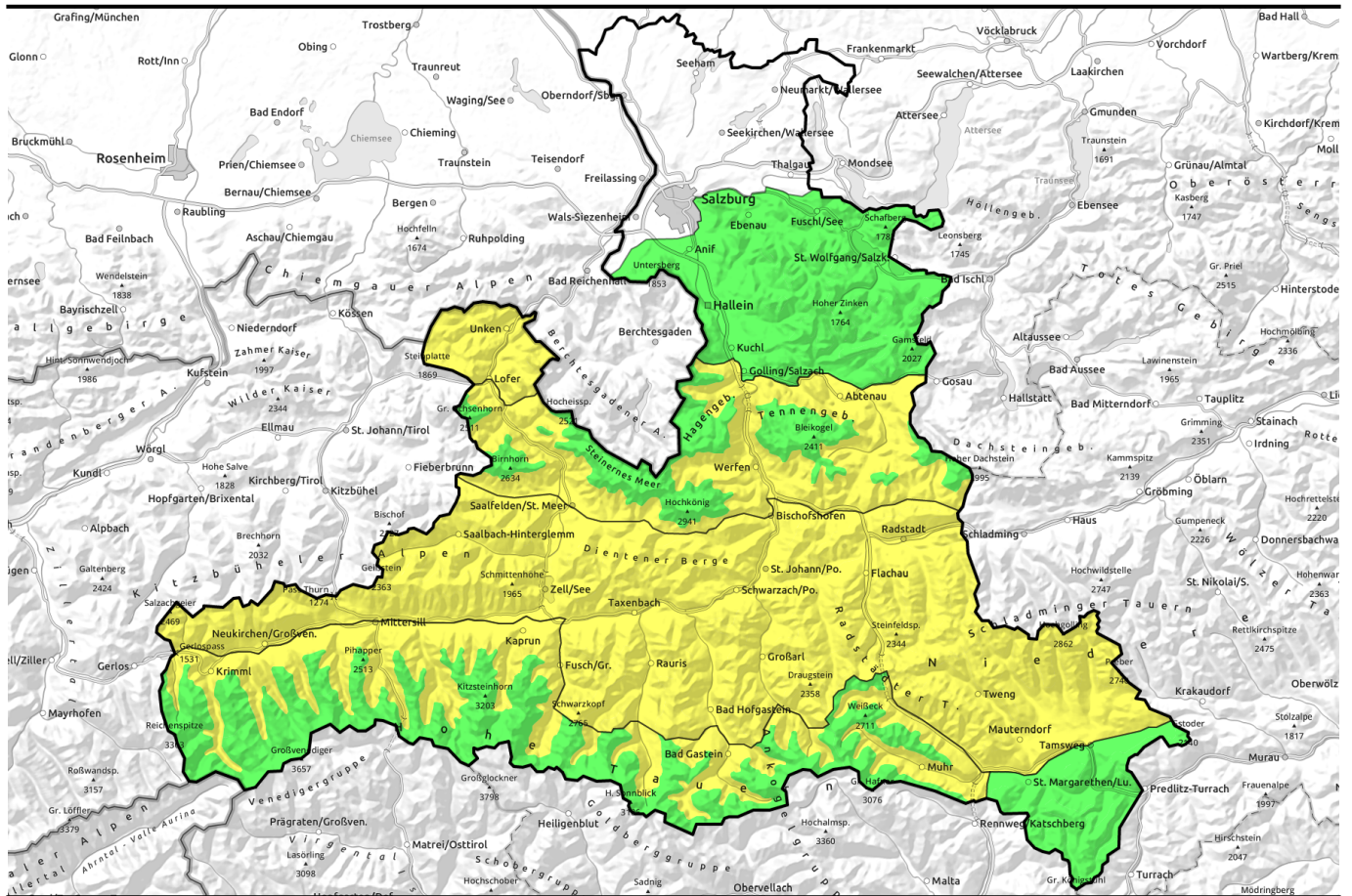
Gefahrenstufen






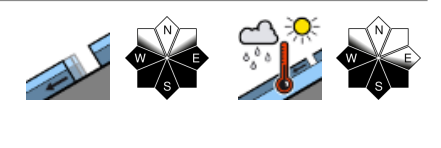
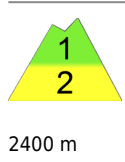
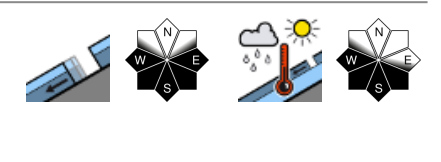
Exposition



26.03.2022, Nachmittag



Frühlingsverhältnisse, Tagesgang auf MÄßIG

	<p>Nockberge, Untersbergstock, Osterhorngruppe, Gamsfeldgruppe</p>	
	<p>Chiemgauer Alpen, Heutal, Reiteralpe, Kitzbüheler Alpen, Glemmtal, Oberpinzgauer Grasberge, Dientner Grasberge, Pongauer Grasberge, Niedere Tauern Nord, Niedere Tauern Alpenhauptkamm, Goldberggruppe Nord, Niedere Tauern Süd</p>	
 2400 m	<p>Tennengebirge, Gosaukamm, Steinernes Meer, Hochkönig, Hagengebirge, Göllstock, Loferer und Leoganger Steinberge, Großvenedigergruppe Nord, Großvenedigergruppe Alpenhauptkamm, Glocknergruppe Nord, Glocknergruppe Alpenhauptkamm, Goldberggruppe Alpenhauptkamm, Ankogelgruppe, Muhr</p>	

Lawinprobleme



Gefahrenstufen

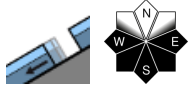


Exposition

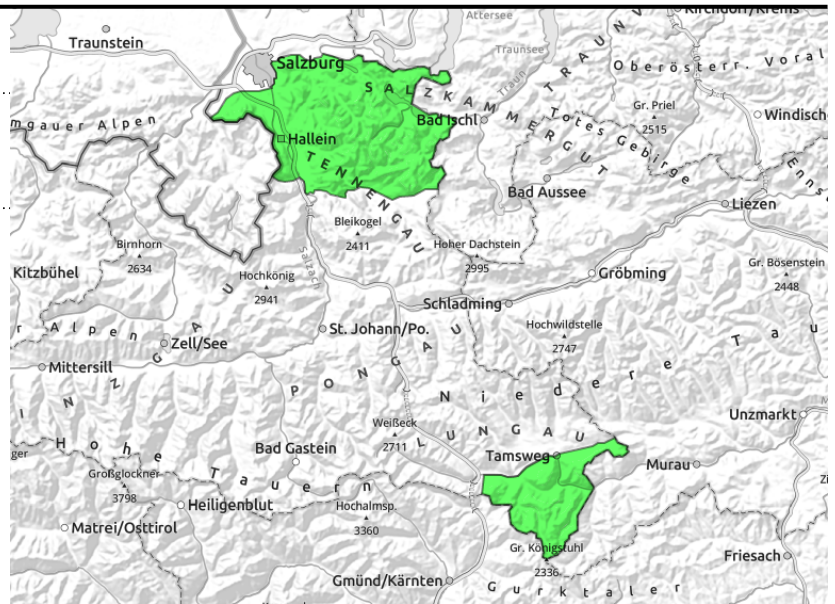


26.03.2022

**Nockberge, Untersbergstock, Osterhorngruppe,
Gamsfeldgruppe**



aus extrem steilen
Grasmattengelände, sehr
wenige, klein bis mittelgroß,
unterdurchschnittliche
Schneelage



Sonnseitig firt es bald am Vormittag auf

Die Lawinengefahr ist am Vormittag GERING und steigt mit dem tageszeitlichen Festigkeitsverlust leicht an, bleibt aber in der Bandbreite von GERING.

Einzelne und zumeist seltene Gleitschneelawinen (klein bis mittelgroß) sind aus sehr steilem Grasmattengelände zu jeder Tageszeit möglich, wobei die Wahrscheinlichkeit dafür am Nachmittag und Abend am höchsten ist. Risse beachten.

Schneedeckenaufbau

Zunächst dominiert ein harter Schmelzharschdeckel - teilweise auch pickelhart und eisig. Tagsüber weicht der Schnee je nach Exposition und Neigung unterschiedlich rasch auf. Rein sonnseitig werden die obersten 10 bis 15 cm weich.

Wetter

Weiterhin sonnige Tage und klare Nächte.

Am Samstag am Vormittag wolkenlos, am Nachmittag können sich harmlose Haufenwolken bilden. Die Sicht ist gut. Der Wind bleibt schwach. In 2000 m um 3 Grad.

Am Sonntag sonnig, wenig Wind und gute Sicht. In 2000 m um 4 Grad.

Tendenz

Wenig Änderung.

Lawinprobleme



Neuschnee

Triebschnee

Altschnee

Nassschnee

Gleitschnee

Günstig

Gefahrenstufen



1

2

3

4

5

gering

mäßig

erheblich

groß

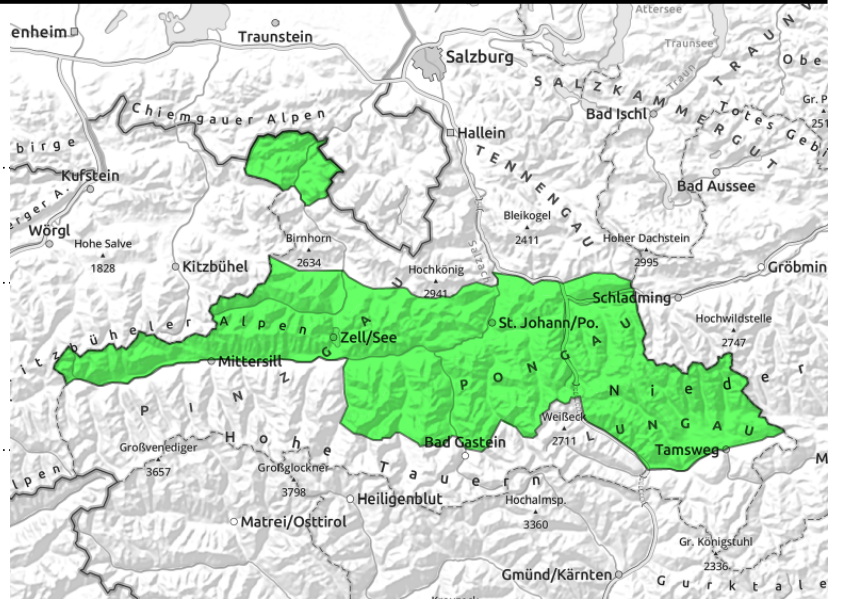
sehr groß

Exposition



26.03.2022, Vormittag

Chiemgauer Alpen, Heutal, Reiteralpe, Kitzbüheler Alpen, Glemmtal, Oberpinzgauer Grasberge, Dientner Grasberge, Pongauer Grasberge, Niedere Tauern Nord, Niedere Tauern Alpenhauptkamm, Goldberggruppe Nord, Niedere Tauern Süd



aus extrem steilen Grasmattengelände, könnten mittel bis groß werden, sind vereinzelt



Harschdeckel firnt je nach Höhe/Expo unterschiedlich rasch auf, danach Durchfeuchtung etwas beachten

Top Firnverhältnisse in den ersten Stunden, Tagesgang beachten

Die Lawinengefahr ist am Vormittag in allen Höhen GERING und steigt mit dem tageszeitlichen Festigkeitsverlust auf MÄßIG an.

Aus dem stark besonnenen, meist extrem steilen Gelände (SO-S-SW) sind ab dem späten Vormittag (SO), sonst meist ab Mittag spontane oder durch Skifahrer ausgelöste kleine und mittelgroße nasse Lockerschneelawinen möglich.

Gleitschneelawinen (klein bis mittel, selten in der Kategorie "groß") sind aus sehr steilem Grasmattengelände zu jeder Tageszeit möglich, wobei die Wahrscheinlichkeit dafür am Nachmittag und Abend am höchsten ist. Risse beachten!

Schneedeckenaufbau

Die Schneedecke bietet zunächst tragfähigen Harsch, teilweise ist es auch pickelhart und eisig. Tagsüber weicht der Schnee je nach Ausrichtung, Neigung und Seehöhe allmählich auf. Rein sonenseitig werden die obersten 10 bis 15 cm weich, west- und nordseitig bleibt es länger hart.

Wetter

Mit Hochdruckeinfluss weiterhin viel Sonnenschein und klare Nächte.

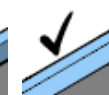
Am Samstag sonnig, am Nachmittag können sich harmlose Haufenwolken bilden. Die Sicht ist gut, der Wind bleibt schwach. In 2000 m um 3 Grad.

Am Sonntag sonnig, gute Sicht und wenig Wind. In 2000 m um 4 Grad.

Tendenz

Wenig Änderung. Die Schneedecke wird vor allem sonenseitig rasch dünner.

Lawinprobleme



Neuschnee

Triebschnee

Altschnee

Nassschnee

Gleitschnee

Günstig

Gefahrenstufen



gering

mäßig

erheblich

groß

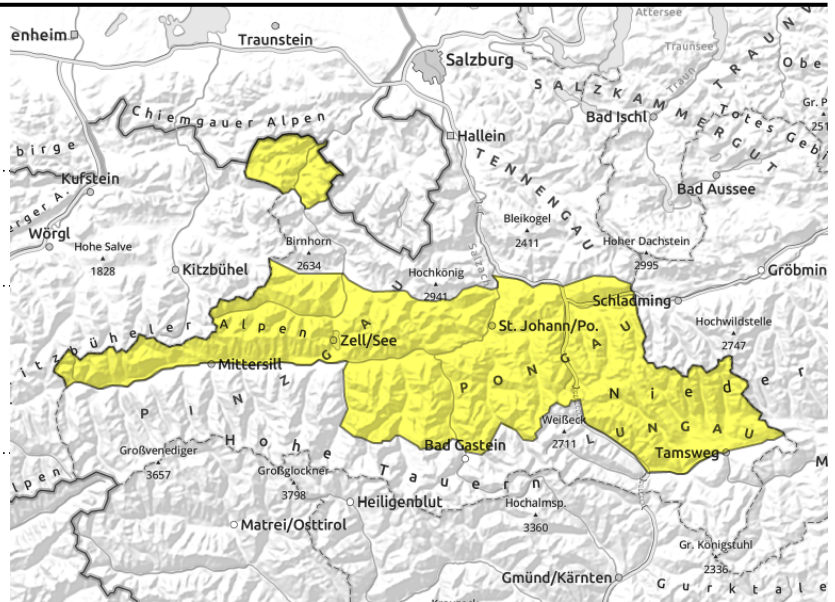
sehr groß

Exposition



26.03.2022, Nachmittag

Chiemgauer Alpen, Heutal, Reiteralpe, Kitzbüheler Alpen, Glemmtal, Oberpinzgauer Grasberge, Dientner Grasberge, Pongauer Grasberge, Niedere Tauern Nord, Niedere Tauern Alpenhauptkamm, Goldberggruppe Nord, Niedere Tauern Süd



aus extrem steilen Grasmattengelände, könnten mittel bis groß werden, sind vereinzelt



Harschdeckel firnt je nach Höhe/Expo unterschiedlich rasch auf, danach Durchfeuchtung etwas beachten

Top Firnverhältnisse in den ersten Stunden, Tagesgang beachten

Die Lawinengefahr ist am Vormittag in allen Höhen GERING und steigt mit dem tageszeitlichen Festigkeitsverlust auf MÄßIG an.

Aus dem stark besonnten, meist extrem steilen Gelände (SO-S-SW) sind ab dem späten Vormittag (SO), sonst meist ab Mittag spontane oder durch Skifahrer ausgelöste kleine und mittelgroße nasse Lockerschneelawinen möglich.

Gleitschneelawinen (klein bis mittel, selten in der Kategorie "groß") sind aus sehr steilem Grasmattengelände zu jeder Tageszeit möglich, wobei die Wahrscheinlichkeit dafür am Nachmittag und Abend am höchsten ist. Risse beachten!

Schneedeckenaufbau

Die Schneedecke bietet zunächst tragfähigen Harsch, teilweise ist es auch pickelhart und eisig. Tagsüber weicht der Schnee je nach Ausrichtung, Neigung und Seehöhe allmählich auf. Rein sonenseitig werden die obersten 10 bis 15 cm weich, west- und nordseitig bleibt es länger hart.

Wetter

Mit Hochdruckeinfluss weiterhin viel Sonnenschein und klare Nächte.

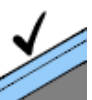
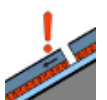
Am Samstag sonnig, am Nachmittag können sich harmlose Haufenwolken bilden. Die Sicht ist gut, der Wind bleibt schwach. In 2000 m um 3 Grad.

Am Sonntag sonnig, gute Sicht und wenig Wind. In 2000 m um 4 Grad.

Tendenz

Wenig Änderung. Die Schneedecke wird vor allem sonenseitig rasch dünner.

Lawinprobleme



Neuschnee

Triebschnee

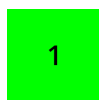
Altschnee

Nassschnee

Gleitschnee

Günstig

Gefahrenstufen



1 gering

2 mäßig

3 erheblich

4 groß

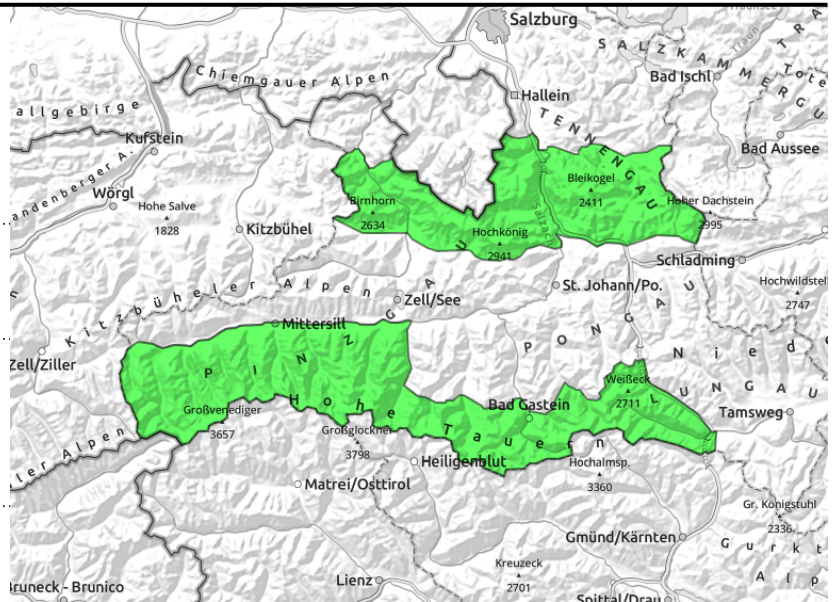
5 sehr groß

Exposition



26.03.2022, Vormittag

Tennengebirge, Gosaukamm, Steinernes Meer, Hochkönig, Hagengebirge, Göllstock, Loferer und Leoganger Steinberge, Großvenedigergruppe Nord, Großvenedigergruppe Alpenhauptkamm, Glocknergruppe Nord, Glocknergruppe Alpenhauptkamm, Goldberggruppe Alpenhauptkamm, Ankogelgruppe, Muhr



aus extrem steilen Grasmattengelände, könnten mittel bis groß werden, sind vereinzelt, unter 2400m



Harschdeckel firnt je nach Höhe/Expo unterschiedlich rasch auf, danach Durchfeuchtung beachten, unter 2400m

Top Firnverhältnisse in den ersten Stunden, Tagesgang unter 2400 m

Die Lawinengefahr ist am Vormittag in allen Höhen GERING und steigt mit dem tageszeitlichen Festigkeitsverlust unter ca. 2400m auf MÄßIG an.

Aus dem stark besonnenen, meist extrem steilen Gelände (SO-S-SW) sind ab dem späten Vormittag (SO), sonst meist ab Mittag spontane oder durch Skifahrer ausgelöste kleine und mittelgroße nasse Lockerschneelawinen möglich.

Gleitschneelawinen (mittel, vereinzelt auch in der Kategorie "groß") sind aus sehr steilem Grasmattengelände zu jeder Tageszeit möglich, wobei die Wahrscheinlichkeit dafür am Nachmittag und Abend am höchsten ist. Risse beachten!

Schneedeckenaufbau

Die Schneedecke bietet zunächst tragfähigen Harsch, teilweise ist es auch pickelhart und eisig. Tagsüber weicht der Schnee je nach Ausrichtung, Neigung und Seehöhe allmählich auf. Rein sonenseitig werden die obersten 10 bis 15 cm weich, west- und nordseitig bleibt es länger hart.

Wetter

Am Samstag sonnig, am Nachmittag können sich harmlose Haufenwolken bilden. Die Sicht ist gut, der Wind bleibt schwach. In 2000 m um 3 Grad, in 3000 m um -5 Grad.

Am Sonntag sonnig, gute Sicht und wenig Wind. In 2000 m um 4 Grad, in 3000 m um -3 Grad.

Tendenz

Wenig Änderung.

Lawinenprobleme



Neuschnee

Triebschnee

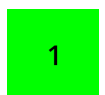
Altschnee

Nassschnee

Gleitschnee

Günstig

Gefahrenstufen



1 gering

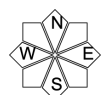
2 mäßig

3 erheblich

4 groß

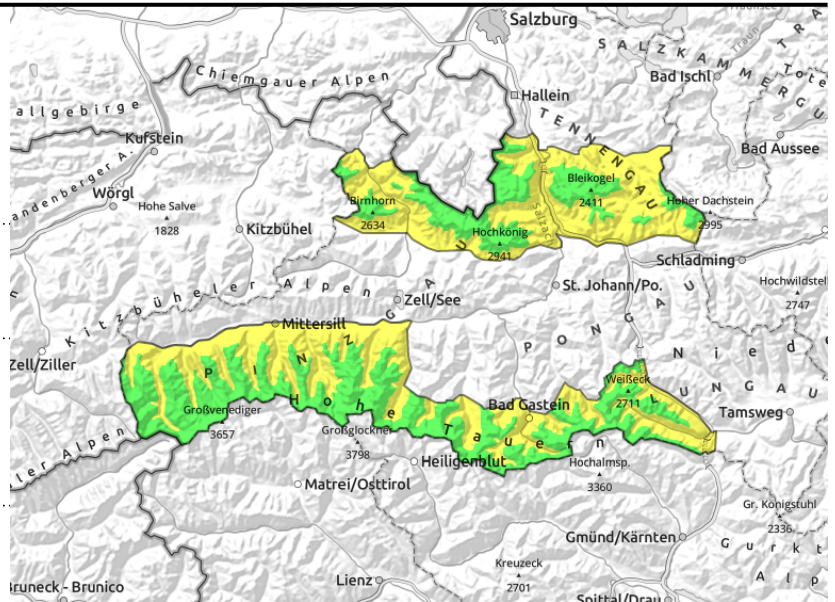
5 sehr groß

Exposition



26.03.2022, Nachmittag

Tennengebirge, Gosaukamm, Steinernes Meer, Hochkönig, Hagengebirge, Göllstock, Loferer und Leoganger Steinberge, Großvenedigergruppe Nord, Großvenedigergruppe Alpenhauptkamm, Glocknergruppe Nord, Glocknergruppe Alpenhauptkamm, Goldberggruppe Alpenhauptkamm, Ankogelgruppe, Muhr



aus extrem steilen Grasmattengelände, könnten mittel bis groß werden, sind vereinzelt, unter 2400m



Harschdeckel firnt je nach Höhe/Expo unterschiedlich rasch auf, danach Durchfeuchtung beachten, unter 2400m

Top Firnverhältnisse in den ersten Stunden, Tagesgang unter 2400 m

Die Lawinengefahr ist am Vormittag in allen Höhen GERING und steigt mit dem tageszeitlichen Festigkeitsverlust unter ca. 2400m auf MÄßIG an.

Aus dem stark besonnten, meist extrem steilen Gelände (SO-S-SW) sind ab dem späten Vormittag (SO), sonst meist ab Mittag spontane oder durch Skifahrer ausgelöste kleine und mittelgroße nasse Lockerschneelawinen möglich.

Gleitschneelawinen (mittel, vereinzelt auch in der Kategorie "groß") sind aus sehr steilem Grasmattengelände zu jeder Tageszeit möglich, wobei die Wahrscheinlichkeit dafür am Nachmittag und Abend am höchsten ist. Risse beachten!

Schneedeckenaufbau

Die Schneedecke bietet zunächst tragfähigen Harsch, teilweise ist es auch pickelhart und eisig. Tagsüber weicht der Schnee je nach Ausrichtung, Neigung und Seehöhe allmählich auf. Rein sonenseitig werden die obersten 10 bis 15 cm weich, west- und nordseitig bleibt es länger hart.

Wetter

Am Samstag sonnig, am Nachmittag können sich harmlose Haufenwolken bilden. Die Sicht ist gut, der Wind bleibt schwach. In 2000 m um 3 Grad, in 3000 m um -5 Grad.

Am Sonntag sonnig, gute Sicht und wenig Wind. In 2000 m um 4 Grad, in 3000 m um -3 Grad.

Tendenz

Wenig Änderung.

Lawinenprobleme



Gefahrenstufen



Exposition

