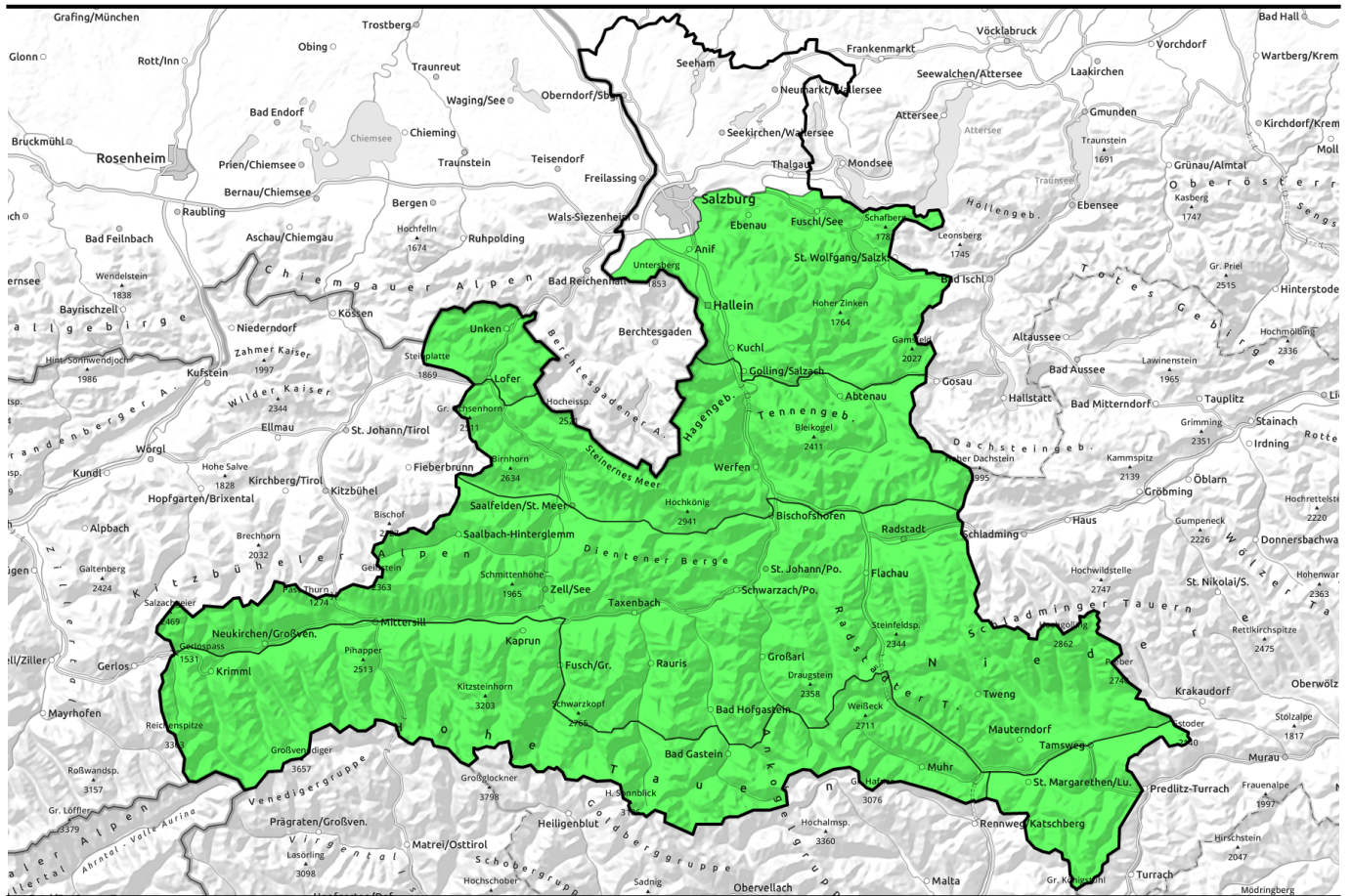


25.03.2022, Vormittag



Unverändert: Top Frühlingsverhältnisse, Tagesgang auf MÄßIG



Nockberge, Untersbergstock, Osterhorngruppe, Gamsfeldgruppe



Chiemgauer Alpen, Heutal, Reiteralpe, Kitzbüheler Alpen, Glemmtal, Oberpinzgauer Grasberge, Dientner Grasberge, Pongauer Grasberge, Niedere Tauern Nord, Niedere Tauern Alpenhauptkamm, Goldberggruppe Nord, Niedere Tauern Süd



Tennengebirge, Gosaukamm, Steinernes Meer, Hochkönig, Hagengebirge, Göllstock, Loferer und Leoganger Steinberge, Großvenedigergruppe Nord, Großvenedigergruppe Alpenhauptkamm, Glocknergruppe Nord, Glocknergruppe Alpenhauptkamm, Goldberggruppe Alpenhauptkamm, Ankogelgruppe, Muhr



Lawinprobleme



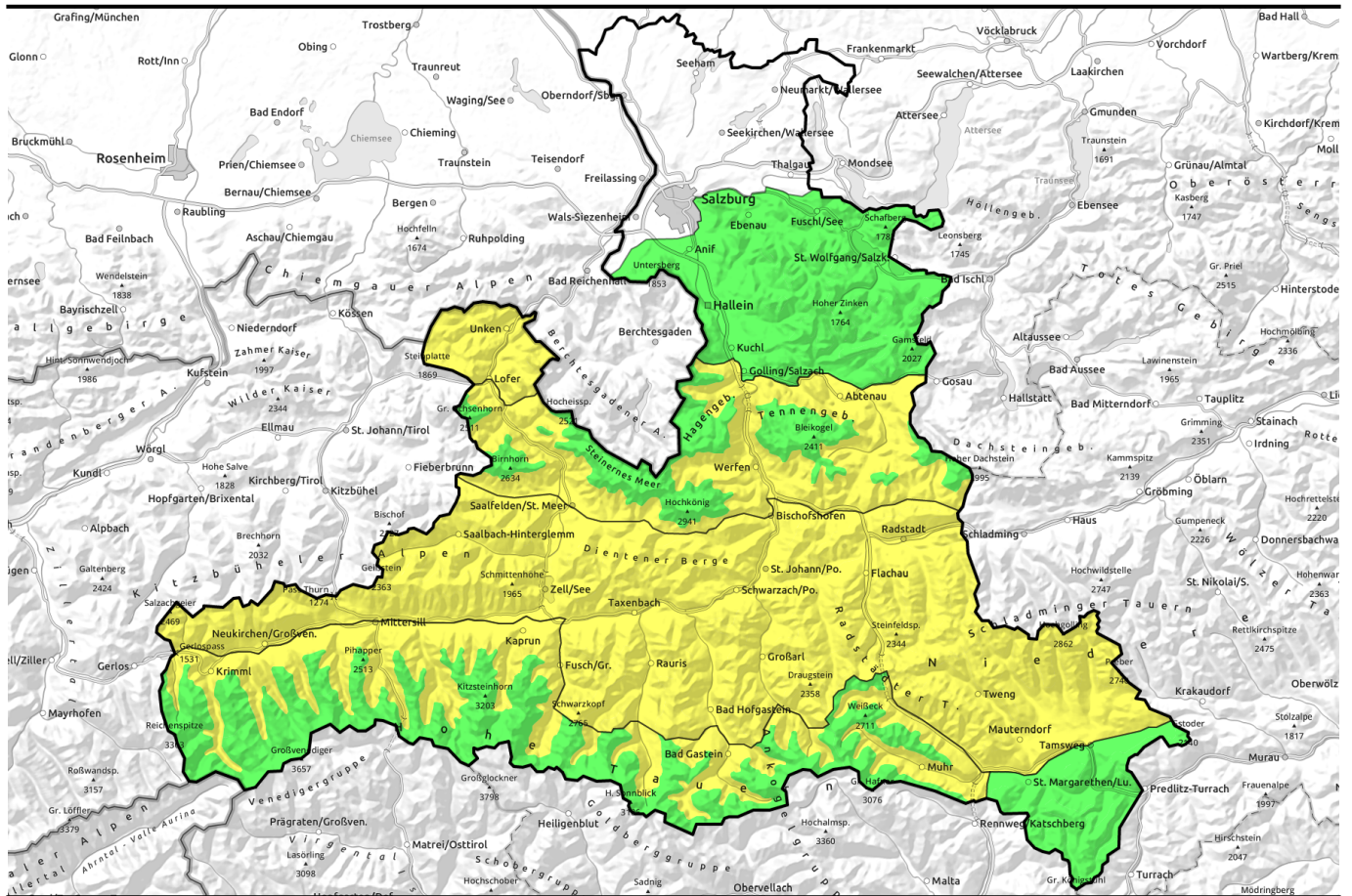
Gefahrenstufen



Exposition



25.03.2022, Nachmittag



Unverändert: Top Frühlingsverhältnisse, Tagesgang auf MÄßIG

	Nockberge, Untersbergstock, Osterhorngruppe, Gamsfeldgruppe	
	Chiemgauer Alpen, Heutal, Reiteralpe, Kitzbüheler Alpen, Glemmtal, Oberpinzgauer Grasberge, Dientner Grasberge, Pongauer Grasberge, Niedere Tauern Nord, Niedere Tauern Alpenhauptkamm, Goldberggruppe Nord, Niedere Tauern Süd	
<p>2400 m</p>	Tennengebirge, Gosaukamm, Steinernes Meer, Hochkönig, Hagengebirge, Gölstock, Loferer und Leoganger Steinberge, Großvenedigergruppe Nord, Großvenedigergruppe Alpenhauptkamm, Glocknergruppe Nord, Glocknergruppe Alpenhauptkamm, Goldberggruppe Alpenhauptkamm, Ankogelgruppe, Muhr	

Lawinprobleme

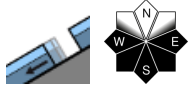


Gefahrenstufen

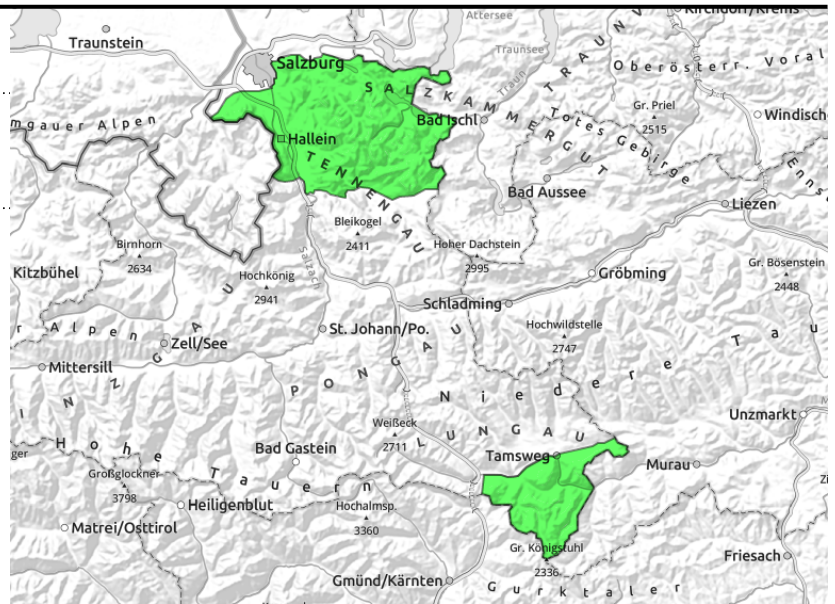


Exposition



25.03.2022**Nockberge, Untersbergstock, Osterhorngruppe, Gamsfeldgruppe**

aus extrem steilem
Grasmattengelände, sehr
wenige, klein bis fast
mittelgroß,
unterdurchschnittliche
Schneelage

**Top Frühlingsverhältnisse am Vormittag, nur kleiner Tagesgang**

Die Lawinengefahr ist am Vormittag GERING und steigt mit dem tageszeitlichen Festigkeitsverlust leicht an, bleibt aber in der Bandbreite von GERING.

Einzelne und zumeist seltene Gleitschneelawinen (klein bis mittelgroß) sind aus sehr steilem Grasmattengelände zu jeder Tageszeit möglich, wobei die Wahrscheinlichkeit dafür am Nachmittag und Abend am höchsten ist. Risse beachten.

Schneedeckenaufbau

Zunächst überall harter Schmelzharschdeckel. Teilweise auch pickelhart und eisig. Tagsüber weicht der Schnee je nach Exposition und Neigung langsam auf. Rein sonnseitig werden die obersten 10 bis 15 cm weich, west- und nordseitig bleibt es länger hart. Die Gleitschneeaktivität im extrem steilen Gelände nimmt von Tag zu Tag ein bisschen zu.

Wetter

Am **Freitag** überwiegt die Sonne. Im Laufe des Nachmittags entstehen Quellwolken, die auch manche Gipfel einhüllen können. Ein leichter Schauer ist denkbar. Weiterhin kaum Wind. In 2000m um 3 Grad. Am **Samstag** viel Sonnenschein und gute Fernsicht. Nach dem meist wolkenlosen Vormittag entstehen am Nachmittag ein paar Quellwolken, die klein und harmlos bleiben. Der Wind bleibt schwach. Temperaturen in 2000m um 3 Grad.

Tendenz

Am Wochenende im Wesentlichen unverändert. Nächte sind klar, der Vormittag ist meist perfekt – wobei Höhenlage und Hangausrichtung eine wesentliche Rolle für den perfekten Moment spielen.

Lawinprobleme

Neuschnee

Triebschnee

Altschnee

Nassschnee

Gleitschnee

Günstig

Gefahrenstufen

1

2

3

4

5

gering

mäßig

erheblich

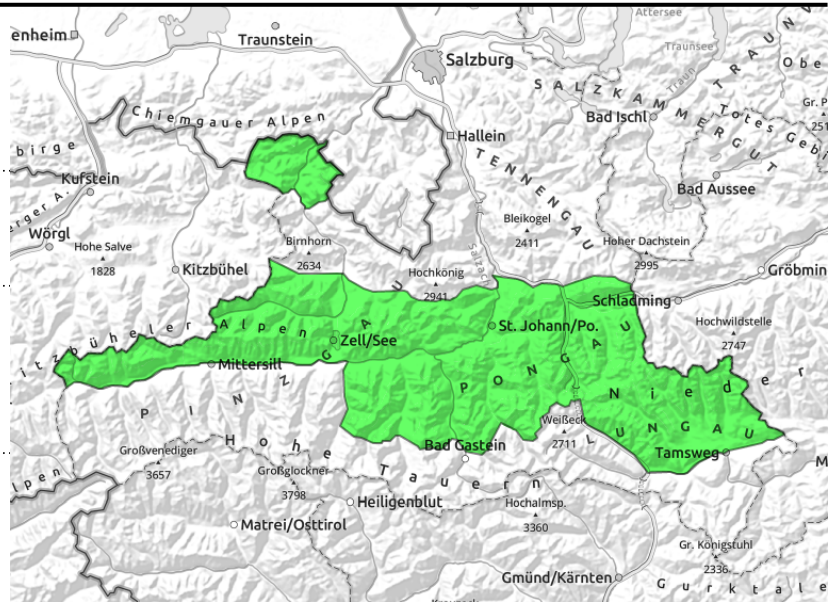
groß

sehr groß

Exposition

25.03.2022, Vormittag

Chiemgauer Alpen, Heutal, Reiteralpe, Kitzbüheler Alpen, Glemmtal, Oberpinzgauer Grasberge, Dientner Grasberge, Pongauer Grasberge, Niedere Tauern Nord, Niedere Tauern Alpenhauptkamm, Goldberggruppe Nord, Niedere Tauern Süd



aus extrem steilem Grasmattengelände, könnten mittel bis groß werden, sind vereinzelte



Harschdeckel firnt je nach Höhe/Expo unterschiedlich rasch auf, danach Durchfeuchtung etwas beachten

Top Firnverhältnisse in den ersten Stunden, Tagesgang beachten

Die Lawinengefahr ist am Vormittag in allen Höhen GERING und **steigt** mit dem tageszeitlichen Festigkeitsverlust **auf MÄßIG an**.

Aus dem stark besonnenen, meist extrem steilen Gelände (SO-S-SW) sind ab dem späten Vormittag (SO), sonst meist ab Mittag an einigen Stellen spontane oder durch Skifahrer selbst ausgelöste kleine und mittelgroße nasse Lockerschneerutsche und -lawinen möglich.

Gleitschneelawinen (klein bis mittel, selten in der Kategorie "groß") sind aus sehr steilem Grasmattengelände zu jeder Tageszeit möglich, wobei die Wahrscheinlichkeit dafür am Nachmittag und Abend am höchsten ist. Risse beachten!

Schneedeckenaufbau

Die Schneedecke ist bietet zunächst tragfähigen Harsch, teilweise ist es auch pickelhart und eisig. Tagsüber weicht der Schnee je nach Ausrichtung, Neigung und Seehöhe allmählich auf. Rein sonenseitig werden die obersten 10 bis 15 cm weich, west- und nordseitig bleibt es länger hart. Die sporadische Gleitschneeaktivität im extrem steilen Gelände nimmt von Tag zu Tag ein wenig zu.

Wetter

Am **Freitag** überwiegt die Sonne. Im Laufe des Nachmittags entstehen Quellwolken, die auch manche Gipfel einhüllen können. Ein leichter Schauer ist denkbar. Weiterhin kaum Wind. In 2000m um 3 Grad, in 3000m -5 Grad.

Am **Samstag** viel Sonnenschein und gute Fernsicht. Nach dem meist wolkenlosen Vormittag entstehen am Nachmittag ein paar Quellwolken, die klein und harmlos bleiben. Der Wind bleibt schwach. Temperaturen in 2000m um 3 Grad, in 3000m um -5 Grad.

Tendenz

Am Wochenende im Wesentlichen unverändert. Nächte sind klar, der Vormittag ist meist perfekt - wobei Höhenlage und Hangausrichtung eine wesentliche Rolle für den perfekten Moment bzw. für das Risiko spielen. Am Nachmittag ist das Nassschnee-/Gleitschneeproblem aufgrund der etwas höheren Luftfeuchtigkeit erhöht (Stufe MÄßIG).

Lawinprobleme



Gefahrenstufen

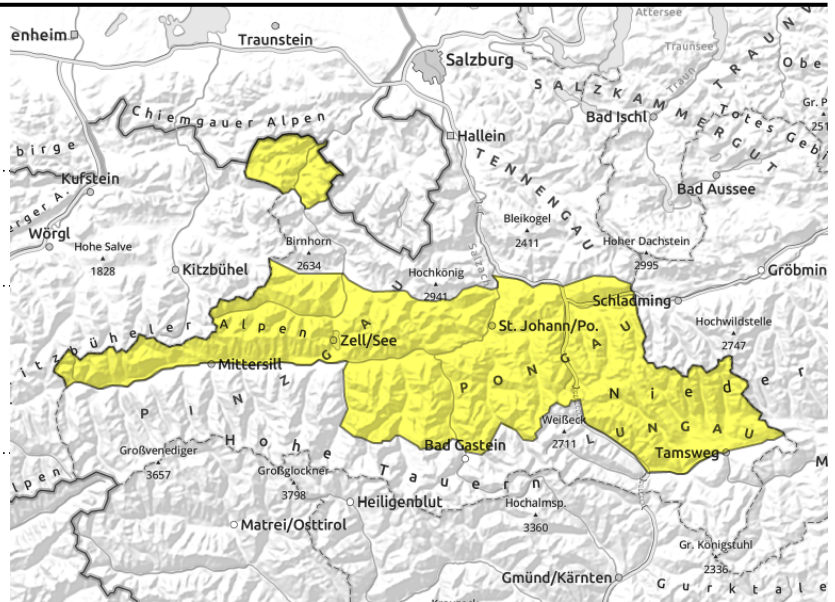


Exposition



25.03.2022, Nachmittag

Chiemgauer Alpen, Heutal, Reiteralpe, Kitzbüheler Alpen, Glemmtal, Oberpinzgauer Grasberge, Dientner Grasberge, Pongauer Grasberge, Niedere Tauern Nord, Niedere Tauern Alpenhauptkamm, Goldberggruppe Nord, Niedere Tauern Süd



aus extrem steilem Grasmattengelände, könnten mittel bis groß werden, sind vereinzelt



Harschdeckel firnt je nach Höhe/Expo unterschiedlich rasch auf, danach Durchfeuchtung etwas beachten

Top Firnverhältnisse in den ersten Stunden, Tagesgang beachten

Die Lawinengefahr ist am Vormittag in allen Höhen GERING und **steigt** mit dem tageszeitlichen Festigkeitsverlust **auf MÄßIG an**.

Aus dem stark besonnten, meist extrem steilen Gelände (SO-S-SW) sind ab dem späten Vormittag (SO), sonst meist ab Mittag an einigen Stellen spontane oder durch Skifahrer selbst ausgelöste kleine und mittelgroße nasse Lockerschneerutsche und -lawinen möglich.

Gleitschneelawinen (klein bis mittel, selten in der Kategorie "groß") sind aus sehr steilem Grasmattengelände zu jeder Tageszeit möglich, wobei die Wahrscheinlichkeit dafür am Nachmittag und Abend am höchsten ist. Risse beachten!

Schneedeckenaufbau

Die Schneedecke ist bietet zunächst tragfähigen Harsch, teilweise ist es auch pickelhart und eisig. Tagsüber weicht der Schnee je nach Ausrichtung, Neigung und Seehöhe allmählich auf. Rein sonenseitig werden die obersten 10 bis 15 cm weich, west- und nordseitig bleibt es länger hart. Die sporadische Gleitschneeaktivität im extrem steilen Gelände nimmt von Tag zu Tag ein wenig zu.

Wetter

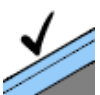
Am **Freitag** überwiegt die Sonne. Im Laufe des Nachmittags entstehen Quellwolken, die auch manche Gipfel einhüllen können. Ein leichter Schauer ist denkbar. Weiterhin kaum Wind. In 2000m um 3 Grad, in 3000m -5 Grad.

Am **Samstag** viel Sonnenschein und gute Fernsicht. Nach dem meist wolkenlosen Vormittag entstehen am Nachmittag ein paar Quellwolken, die klein und harmlos bleiben. Der Wind bleibt schwach. Temperaturen in 2000m um 3 Grad, in 3000m um -5 Grad.

Tendenz

Am Wochenende im Wesentlichen unverändert. Nächte sind klar, der Vormittag ist meist perfekt - wobei Höhenlage und Hangausrichtung eine wesentliche Rolle für den perfekten Moment bzw. für das Risiko spielen. Am Nachmittag ist das Nassschnee-/Gleitschneeproblem aufgrund der etwas höheren Luftfeuchtigkeit erhöht (Stufe MÄßIG).

Lawinprobleme



Neuschnee

Triebschnee

Altschnee

Nassschnee

Gleitschnee

Günstig

Gefahrenstufen



1
gering

2
mäßig

3
erheblich

4
groß

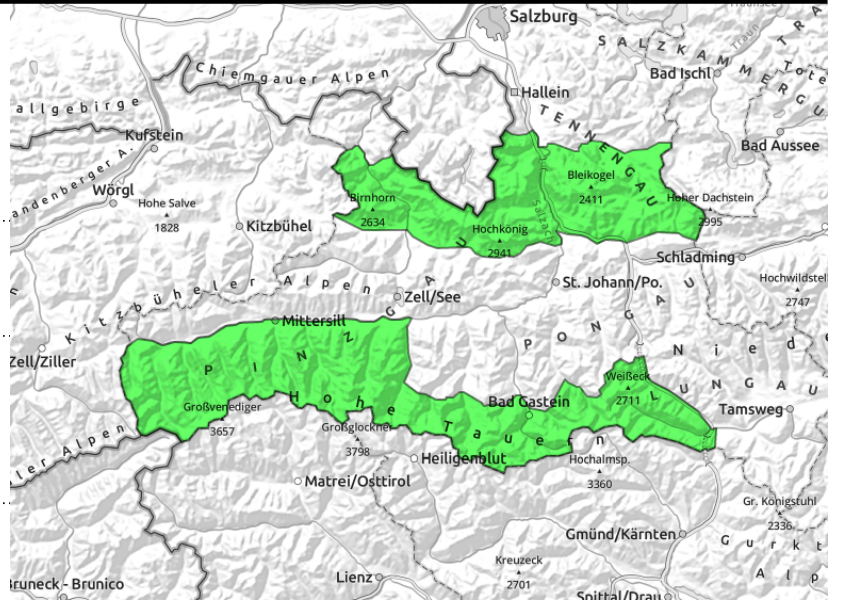
5
sehr groß

Exposition



25.03.2022, Vormittag

Tennengebirge, Gosaukamm, Steinernes Meer, Hochkönig, Hagengebirge, Göllstock, Loferer und Leoganger Steinberge, Großvenedigergruppe Nord, Großvenedigergruppe Alpenhauptkamm, Glocknergruppe Nord, Glocknergruppe Alpenhauptkamm, Goldberggruppe Alpenhauptkamm, Ankogelgruppe, Muhr



aus extrem steilem Grasmattengelände, könnten mittel bis groß werden, sind vereinzelt, unter 2400m



Harschdeckel firnt je nach Höhe/Expo unterschiedlich rasch auf, danach Durchfeuchtung beachten, unter 2400m

Top Firnverhältnisse in den ersten Stunden, Tagesgang unter 2400 m

Die Lawinengefahr ist am Vormittag in allen Höhen GERING und steigt mit dem tageszeitlichen Festigkeitsverlust **unter ca. 2400m auf MÄßIG an.**

Aus dem stark besonnten, meist extrem steilen Gelände (SO-S-SW) sind ab dem späten Vormittag (SO), sonst meist ab Mittag an einigen Stellen spontane oder durch Skifahrer selbst ausgelöste kleine und mittelgroße nasse Lockerschneelawinen möglich.

Gleitschneelawinen (mittel, vereinzelt auch in der Kategorie "groß") sind aus sehr steilem Grasmattengelände zu jeder Tageszeit möglich, wobei die Wahrscheinlichkeit dafür am Nachmittag und Abend am höchsten ist. Risse beachten!

Schneedeckenaufbau

Die Schneedecke ist bietet zunächst tragfähigen Harsch, teilweise ist es auch pickelhart und eisig. Tagsüber weicht der Schnee je nach Ausrichtung, Neigung und Seehöhe allmählich auf. Rein sonenseitig werden die obersten 10 bis 15 cm weich, west- und nordseitig bleibt es länger hart. Die sporadische Gleitschneeaktivität im extrem steilen Gelände nimmt von Tag zu Tag ein wenig zu.

Wetter

Am **Freitag** überwiegt die Sonne. Im Laufe des Nachmittags entstehen Quellwolken, die auch manche Gipfel einhüllen können. Ein leichter Schauer ist denkbar. Weiterhin kaum Wind. In 2000m um 3 Grad, in 3000m -5 Grad.

Am **Samstag** viel Sonnenschein und gute Fernsicht. Nach dem meist wolkenlosen Vormittag entstehen am Nachmittag ein paar Quellwolken, die klein und harmlos bleiben. Der Wind bleibt schwach. Temperaturen in 2000m um 3 Grad, in 3000m um -5 Grad.

Tendenz

Am Wochenende im Wesentlichen unverändert. Nächte sind klar, der Vormittag ist meist perfekt - wobei Höhenlage und Hangausrichtung eine wesentliche Rolle für den perfekten Moment bzw. für das Risiko spielen. Am Nachmittag ist das Nassschnee-/Gleitschneeproblem aufgrund der etwas höheren

Lawinenprobleme



Gefahrenstufen



Exposition



25.03.2022, Vormittag

Luftfeuchtigkeit erhöht (Stufe MÄßIG).

Lawinenprobleme



Gefahrenstufen

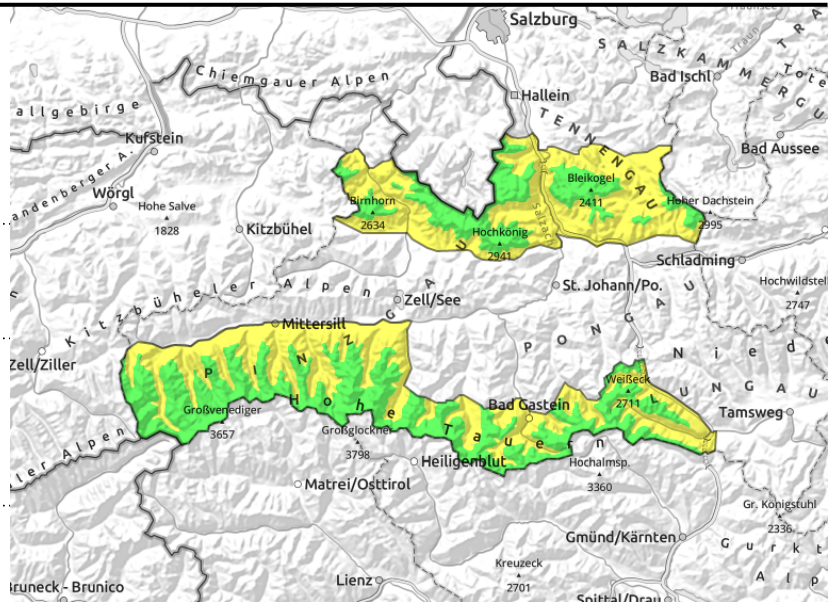


Exposition



25.03.2022, Nachmittag

Tennengebirge, Gosaukamm, Steinernes Meer, Hochkönig, Hagengebirge, Göllstock, Loferer und Leoganger Steinberge, Großvenedigergruppe Nord, Großvenedigergruppe Alpenhauptkamm, Glocknergruppe Nord, Glocknergruppe Alpenhauptkamm, Goldberggruppe Alpenhauptkamm, Ankogelgruppe, Muhr



aus extrem steilem Grasmattengelände, könnten mittel bis groß werden, sind vereinzelte, unter 2400m



Harschdeckel firnt je nach Höhe/Expo unterschiedlich rasch auf, danach Durchfeuchtung beachten, unter 2400m

Top Firnverhältnisse in den ersten Stunden, Tagesgang unter 2400 m

Die Lawinengefahr ist am Vormittag in allen Höhen GERING und **steigt** mit dem tageszeitlichen Festigkeitsverlust **unter ca. 2400m auf MÄßIG an**.

Aus dem stark besonnenen, meist extrem steilen Gelände (SO-S-SW) sind ab dem späten Vormittag (SO), sonst meist ab Mittag an einigen Stellen spontane oder durch Skifahrer selbst ausgelöste kleine und mittelgroße nasse Lockerschneelawinen möglich.

Gleitschneelawinen (mittel, vereinzelt auch in der Kategorie "groß") sind aus sehr steilem Grasmattengelände zu jeder Tageszeit möglich, wobei die Wahrscheinlichkeit dafür am Nachmittag und Abend am höchsten ist. Risse beachten!

Schneedeckenaufbau

Die Schneedecke ist bietet zunächst tragfähigen Harsch, teilweise ist es auch pickelhart und eisig. Tagsüber weicht der Schnee je nach Ausrichtung, Neigung und Seehöhe allmählich auf. Rein sonnensteil werden die obersten 10 bis 15 cm weich, west- und nordseitig bleibt es länger hart. Die sporadische Gleitschneeaktivität im extrem steilen Gelände nimmt von Tag zu Tag ein wenig zu.

Wetter

Am **Freitag** überwiegt die Sonne. Im Laufe des Nachmittags entstehen Quellwolken, die auch manche Gipfel einhüllen können. Ein leichter Schauer ist denkbar. Weiterhin kaum Wind. In 2000m um 3 Grad, in 3000m -5 Grad.

Am **Samstag** viel Sonnenschein und gute Fernsicht. Nach dem meist wolkenlosen Vormittag entstehen am Nachmittag ein paar Quellwolken, die klein und harmlos bleiben. Der Wind bleibt schwach. Temperaturen in 2000m um 3 Grad, in 3000m um -5 Grad.

Tendenz

Am Wochenende im Wesentlichen unverändert. Nächte sind klar, der Vormittag ist meist perfekt - wobei Höhenlage und Hangausrichtung eine wesentliche Rolle für den perfekten Moment bzw. für das Risiko spielen. Am Nachmittag ist das Nassschnee-/Gleitschneeproblem aufgrund der etwas höheren

Lawinenprobleme



Gefahrenstufen



Exposition



25.03.2022, Nachmittag

Luftfeuchtigkeit erhöht (Stufe MÄßIG).

Lawinenprobleme



Gefahrenstufen



Exposition

