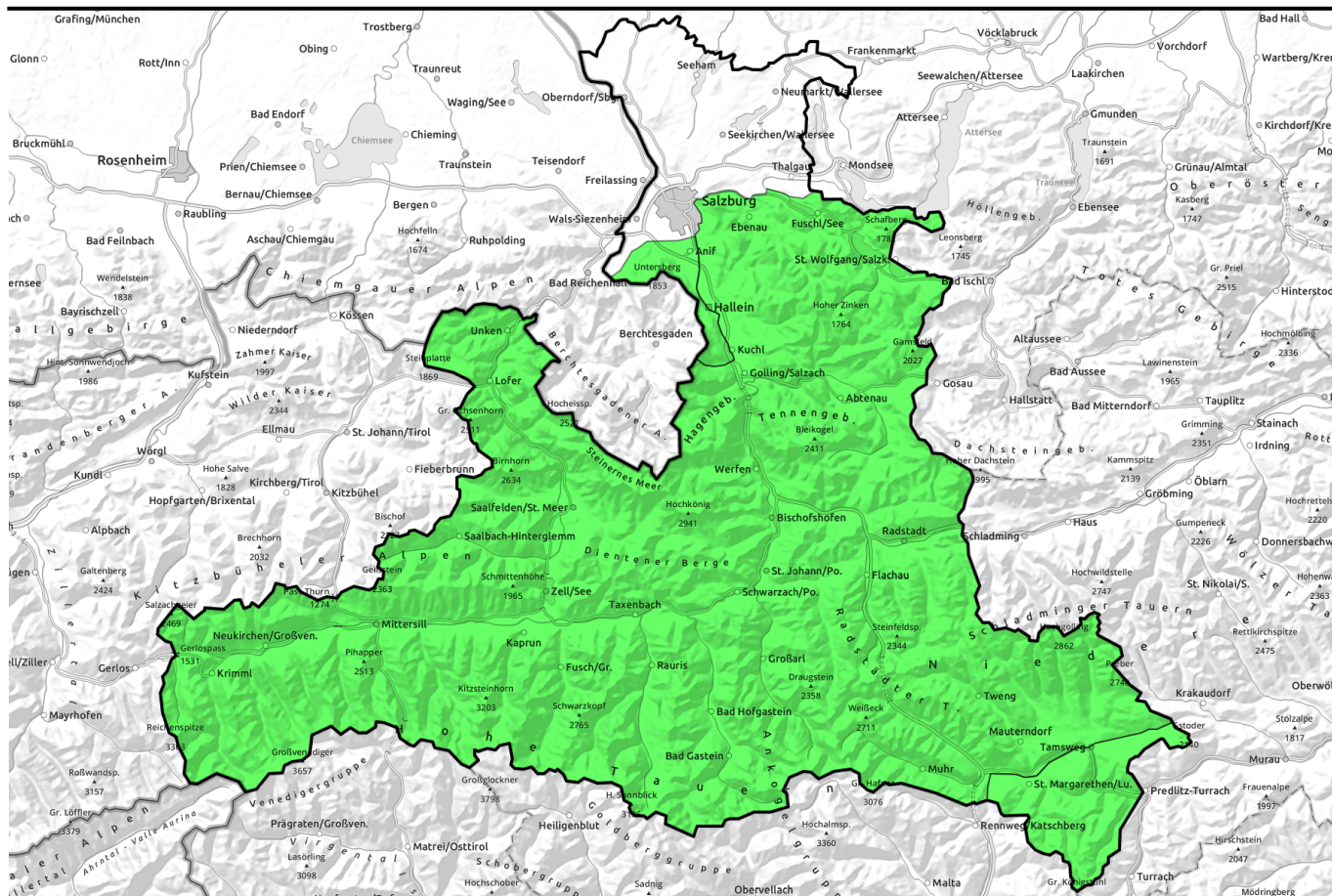


24.03.2022, Vormittag



Klassische Frühlingsverhältnisse, Tagesgang auf MÄßIG



Nockberge, Untersbergstock



Osterhorngruppe, Gamsfeldgruppe, Tennengebirge, Gosaukamm, Steinernes Meer, Hochkönig, Hagengebirge, Göllstock, Chiemgauer Alpen, Heutal, Reiteralpe, Loferer und Leoganger Steinberge, Pongauer Grasberge, Niedere Tauern Nord, Niedere Tauern Alpenhauptkamm, Niedere Tauern Süd, Ankogelgruppe, Muhr, Goldberggruppe Nord, Goldberggruppe Alpenhauptkamm, Glocknergruppe Nord, Großvenedigergruppe Nord, Großvenedigergruppe Alpenhauptkamm, Glocknergruppe Alpenhauptkamm



Lawinprobleme



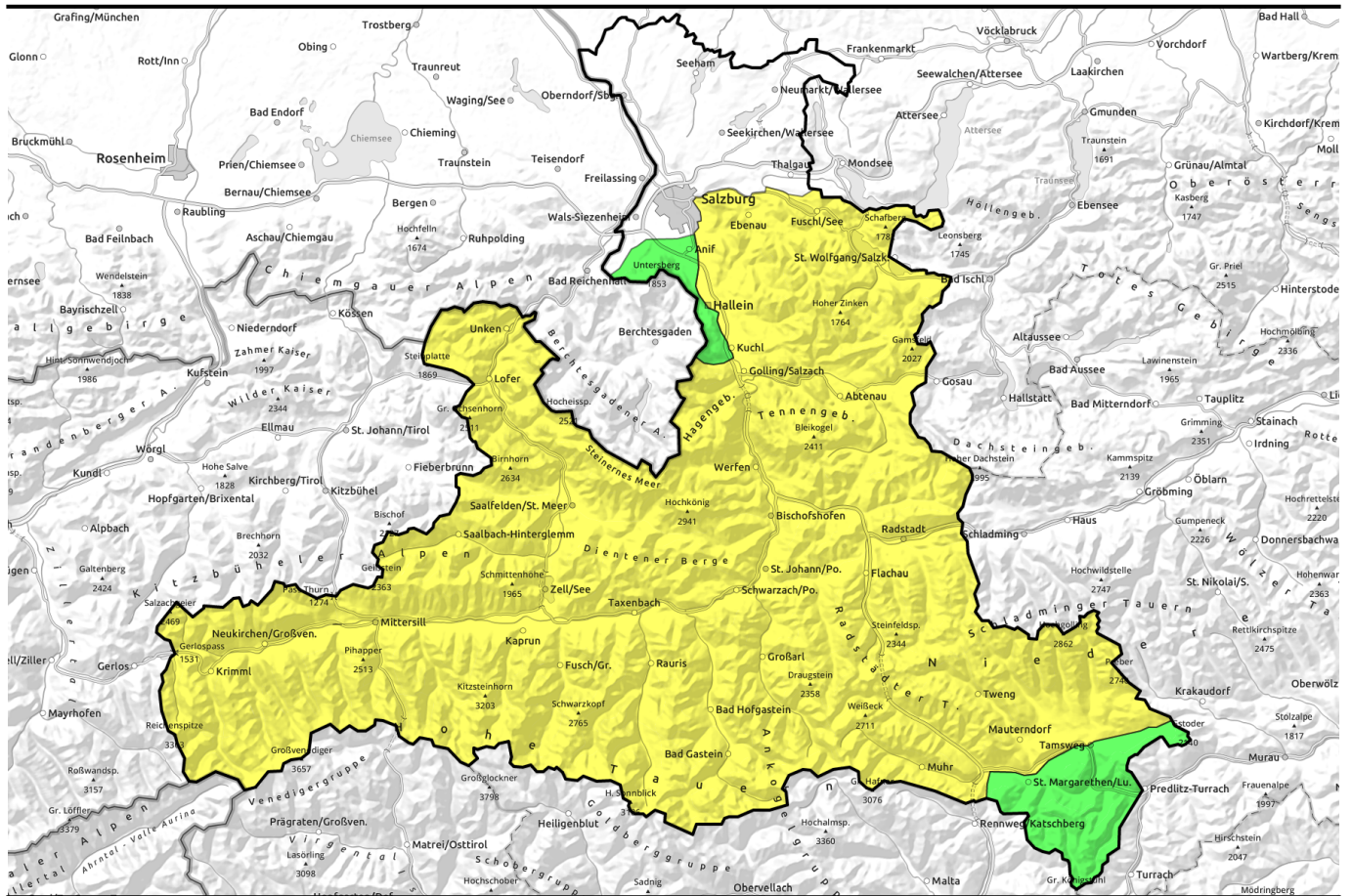
Gefahrenstufen



Exposition



24.03.2022, Nachmittag



Klassische Frühlingsverhältnisse, Tagesgang auf MÄßIG



Nockberge, Untersbergstock



Osterhorngruppe, Gamsfeldgruppe, Tennengebirge, Gosaukamm, Steinernes Meer, Hochkönig, Hagengebirge, Göllstock, Chiemgauer Alpen, Heutal, Reiteralpe, Loferer und Leoganger Steinberge, Kitzbüheler Alpen, Glemmtal, Oberpinzgauer Grasberge, Dientner Grasberge, Pongauer Grasberge, Niedere Tauern Nord, Niedere Tauern Alpenhauptkamm, Niedere Tauern Süd, Ankogelgruppe, Muhr, Goldberggruppe Nord, Goldberggruppe Alpenhauptkamm, Glocknergruppe Nord, Großvenedigergruppe Nord, Großvenedigergruppe Alpenhauptkamm, Glocknergruppe Alpenhauptkamm



Lawinprobleme

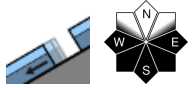


Gefahrenstufen

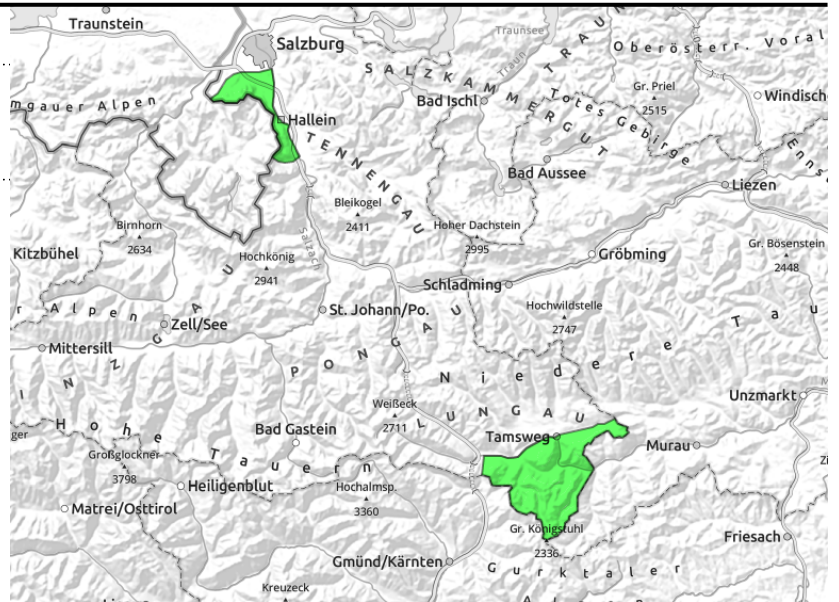


Exposition



24.03.2022**Nockberge, Untersbergstock**

aus extrem steilem
Grasmattengelände, immer
noch sehr wenige, klein bis
mittel

**Top Frühlingsverhältnisse am Vormittag, nur kleiner Tagesgang**

Die Lawinengefahr ist am Vormittag GERING und steigt mit dem tageszeitlichen Festigkeitsverlust leicht an, bleibt aber in der Bandbreite von GERING.

Einzelne und zumeist seltene Gleitschneelawinen (klein bis mittelgroß) sind aus sehr steilem Grasmattengelände zu jeder Tageszeit möglich, wobei die Wahrscheinlichkeit dafür am Nachmittag und Abend am höchsten ist. Risse beachten.

Schneedeckenaufbau

Die Schneedecke ist zunächst tragfähig. Teilweise auch pickelhart und eisig. Tagsüber weicht der Schnee langsam auf. Rein sonnseitig werden die obersten 10 bis 15 cm weich, west- und nordseitig bleibt es länger hart. Die Gleitschneeaktivität im extrem steilen Gelände nimmt von Tag zu Tag etwas zu.

Wetter

Am **Donnerstag** ist es wolkenlos, der Wind stört kaum, die Fernsicht ist ausgezeichnet. Die Luftfeuchtigkeit ist ein bisschen höher als zuletzt. Temperaturen in 2000m um 5 Grad.

Am **Freitag** überwiegt die Sonne. Im Laufe des Nachmittags entstehen Quellwolken, die auch manche Gipfel einhüllen können. Ein leichter Schauer ist denkbar. Weiterhin kaum Wind. Temperaturen unverändert.

Tendenz

Am Freitag und am Wochenende im Wesentlichen unverändert. Nächte sind klar, der Vormittag ist meist perfekt – wobei Höhenlage und Hangausrichtung eine wesentliche Rolle für den perfekten Moment spielen.

Lawinprobleme

Neuschnee

Triebschnee

Altschnee

Nassschnee

Gleitschnee

Günstig

Gefahrenstufen

1

2

3

4

5

gering

mäßig

erheblich

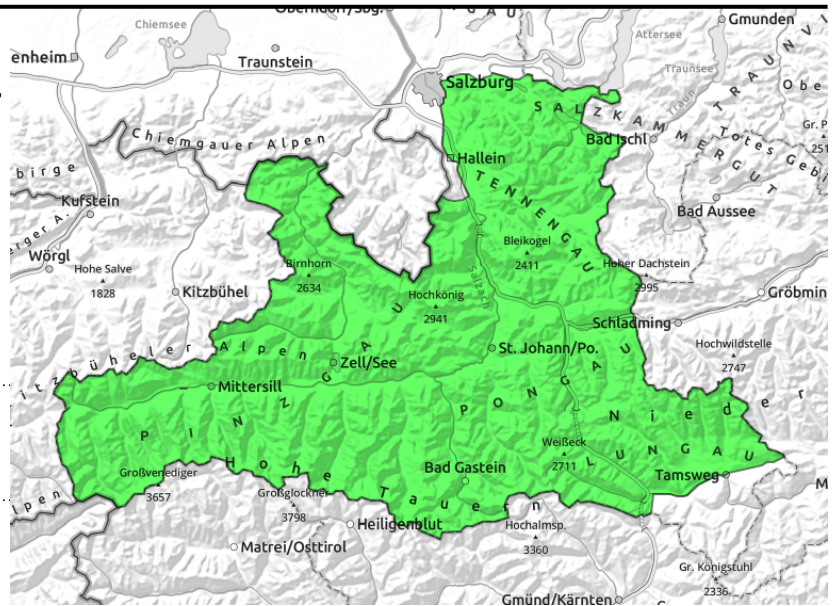
groß

sehr groß

Exposition

24.03.2022, Vormittag

Osterhorngruppe, Gamsfeldgruppe, Tennengebirge, Gosaukamm, Steinernes Meer, Hochkönig, Hagengebirge, Gölstock, Chiemgauer Alpen, Heutal, Reiteralpe, Loferer und Leoganger Steinberge, Kitzbüheler Alpen, Glemmtal, Oberpinzgauer Grasberge, Dientner Grasberge, Pongauer Grasberge, Niedere Tauern Nord, Niedere Tauern Alpenhauptkamm, Niedere Tauern Süd, Ankogelgruppe, Muhr, Goldberggruppe Nord, Goldberggruppe Alpenhauptkamm, Glocknergruppe Nord, Großvenedigergruppe Alpenhauptkamm, Glocknergruppe Alpenhauptkamm



aus extrem steilem Grasmattengelände, könnten dann aber mittel bis groß werden, sind vereinzelte, unter 2400m



Harschdeckel firnt je nach Höhe/Expo unterschiedlich rasch auf, danach Durchfeuchtung beachten, unter 2400m

Top Firnverhältnisse in den ersten Stunden, Tagesgang unter 2400 m

Die Lawinengefahr ist am Vormittag in allen Höhen GERING und steigt mit dem tageszeitlichen Festigkeitsverlust unter ca. 2400m auf MÄßIG an. Aus dem stark besonnten, meist extrem steilen Gelände (SO-S-SW) sind ab dem späten Vormittag (SO), sonst meist ab Mittag an einigen Stellen spontane oder durch Skifahrer selbst ausgelöste kleine und mittelgroße nasse Lockerschneelawinen möglich. Gleitschneelawinen (mittel, vereinzelt auch in der Kategorie "groß") sind aus sehr steilem Grasmattengelände zu jeder Tageszeit möglich, wobei die Wahrscheinlichkeit dafür am Nachmittag und Abend am höchsten ist. Risse beachten!

Schneedeckenaufbau

Die Schneedecke ist bietet zunächst tragfähigen Harsch, teilweise ist es auch pickelhart und eisig. Tagsüber weicht der Schnee langsam auf. Rein sonenseitig werden die obersten 10 bis 15 cm weich, west- und nordseitig bleibt es länger hart. Die sporadische Gleitschneeaktivität im extrem steilen Gelände nimmt von Tag zu Tag ein wenig zu.

Wetter

Am Donnerstag ist es wolkenlos, der Wind stört kaum, die Fernsicht ist ausgezeichnet. Die Luftfeuchtigkeit ist ein bisschen höher als zuletzt. Temperaturen in 2000m um 5 Grad, in 3000m -3 Grad. Am Freitag überwiegt die Sonne. Im Laufe des Nachmittags entstehen Quellwolken, die auch manche Gipfel einhüllen können. Ein leichter Schauer ist denkbar. Weiterhin kaum Wind. Temperaturen unverändert.

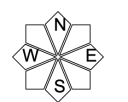
Lawinenprobleme



Gefahrenstufen



Exposition



24.03.2022, Vormittag

Tendenz

Am Freitag und am Wochenende im Wesentlichen unverändert. Nächte sind klar, der Vormittag ist meist perfekt – wobei Höhenlage und Hangausrichtung eine wesentliche Rolle für den perfekten Moment bzw. für das Risiko spielen. Am Nachmittag ist das Nassschnee-/Gleitschneeproblem aufgrund der etwas höheren Luftfeuchtigkeit erhöht (Stufe MÄßIG).

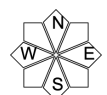
Lawinenprobleme



Gefahrenstufen

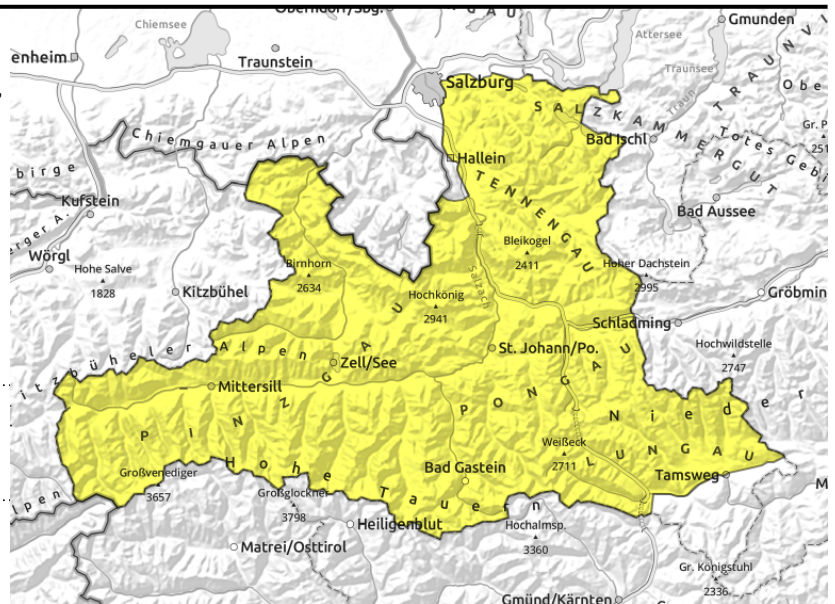


Exposition



24.03.2022, Nachmittag

Osterhorngruppe, Gamsfeldgruppe, Tennengebirge, Gosaukamm, Steinernes Meer, Hochkönig, Hagengebirge, Göllstock, Chiemgauer Alpen, Heutal, Reiteralpe, Loferer und Leoganger Steinberge, Kitzbüheler Alpen, Glemmtal, Oberpinzgauer Grasberge, Dientner Grasberge, Pongauer Grasberge, Niedere Tauern Nord, Niedere Tauern Alpenhauptkamm, Niedere Tauern Süd, Ankogelgruppe, Muhr, Goldberggruppe Nord, Goldberggruppe Alpenhauptkamm, Glocknergruppe Nord, Großvenedigergruppe Alpenhauptkamm, Glocknergruppe Alpenhauptkamm



aus extrem steilem Grasmattengelände, könnten dann aber mittel bis groß werden, sind vereinzelte, unter 2400m



Harschdeckel firnt je nach Höhe/Expo unterschiedlich rasch auf, danach Durchfeuchtung beachten, unter 2400m

Top Firnverhältnisse in den ersten Stunden, Tagesgang unter 2400 m












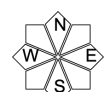
Die Lawinengefahr ist am Vormittag in allen Höhen GERING und **steigt** mit dem tageszeitlichen Festigkeitsverlust **unter ca. 2400m auf MÄßIG an**. Aus dem stark besonnten, meist extrem steilen Gelände (SO-S-SW) sind ab dem späten Vormittag (SO), sonst meist ab Mittag an einigen Stellen spontane oder durch Skifahrer selbst ausgelöste kleine und mittelgroße nasse Lockerschneelawinen möglich. Gleitschneelawinen (mittel, vereinzelt auch in der Kategorie "groß") sind aus sehr steilem Grasmattengelände zu jeder Tageszeit möglich, wobei die Wahrscheinlichkeit dafür am Nachmittag und Abend am höchsten ist. Risse beachten!

Schneedeckenaufbau

Die Schneedecke ist bietet zunächst tragfähigen Harsch, teilweise ist es auch pickelhart und eisig. Tagsüber weicht der Schnee langsam auf. Rein sonenseitig werden die obersten 10 bis 15 cm weich, west- und nordseitig bleibt es länger hart. Die sporadische Gleitschneeaktivität im extrem steilen Gelände nimmt von Tag zu Tag ein wenig zu.

Wetter

Am **Donnerstag** ist es wolkenlos, der Wind stört kaum, die Fernsicht ist ausgezeichnet. Die Luftfeuchtigkeit ist ein bisschen höher als zuletzt. Temperaturen in 2000m um 5 Grad, in 3000m -3 Grad. Am **Freitag** überwiegt die Sonne. Im Laufe des Nachmittags entstehen Quellwolken, die auch manche Gipfel einhüllen können. Ein leichter Schauer ist denkbar. Weiterhin kaum Wind. Temperaturen unverändert.

| | | | | | | | | | | | |
|---|---|---|---|---|---|---|---|---|---|---|---|
| Lawinenprobleme | | | | | | Gefahrenstufen | | | | | Exposition |
|  |  |  |  |  |  |  |  |  |  |  |  |
| Neuschnee | Triebschnee | Altschnee | Nassschnee | Gleitschnee | Günstig | 1 | 2 | 3 | 4 | 5 | |
| | | | | | | gering | mäßig | erheblich | groß | sehr groß | |

24.03.2022, Nachmittag

Tendenz

Am Freitag und am Wochenende im Wesentlichen unverändert. Nächte sind klar, der Vormittag ist meist perfekt – wobei Höhenlage und Hangausrichtung eine wesentliche Rolle für den perfekten Moment bzw. für das Risiko spielen. Am Nachmittag ist das Nassschnee-/Gleitschneeproblem aufgrund der etwas höheren Luftfeuchtigkeit erhöht (Stufe MÄßIG).

Lawinenprobleme



Gefahrenstufen



Exposition

