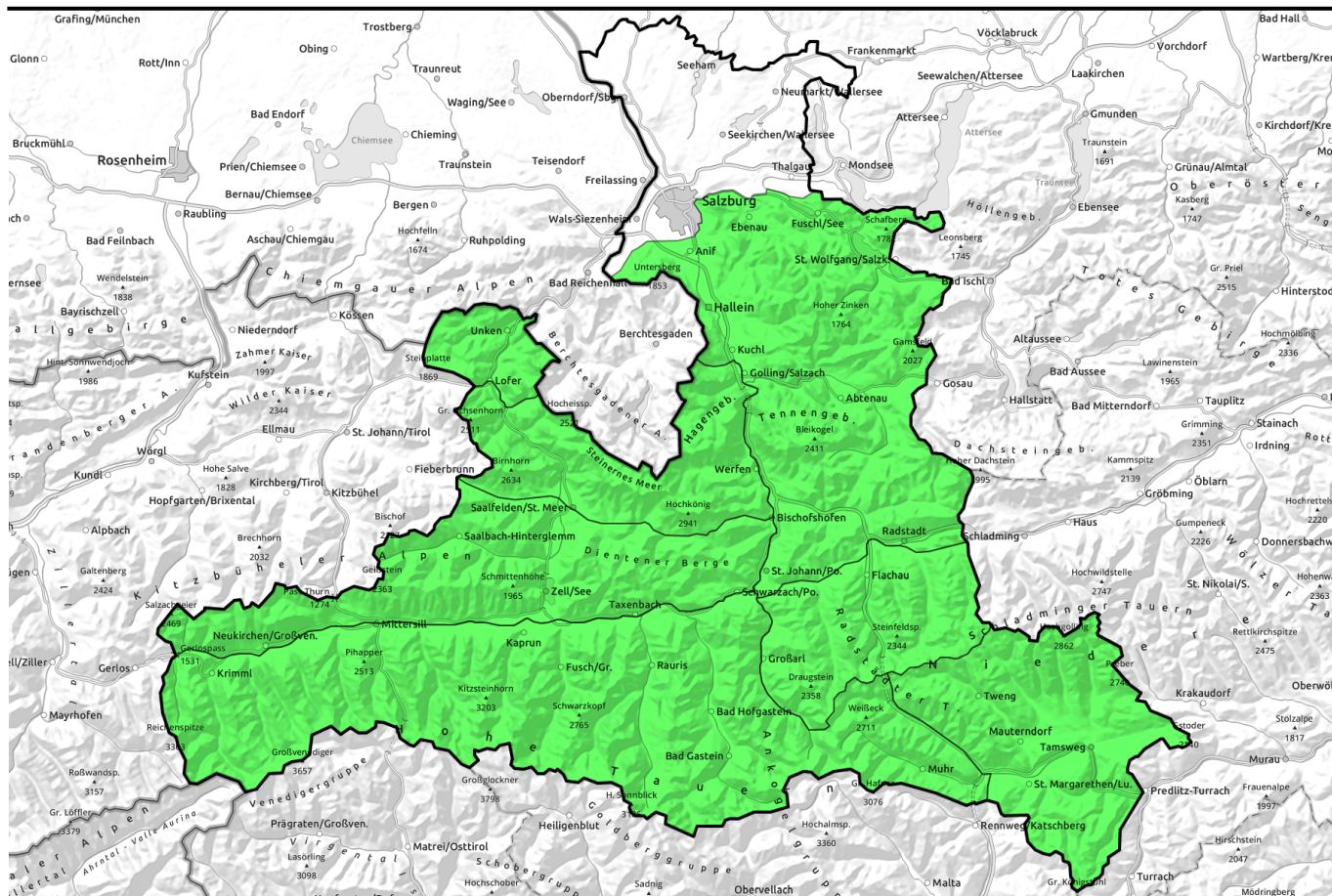


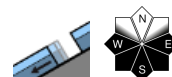
23.03.2022, Vormittag



Ungetrübte Sonne und sehr trockene Luft, Tagesgang der spontanen Lawinen



Osterhorngruppe, Gamsfeldgruppe, Untersbergstock, Tennengebirge, Gosaukamm, Pongauer Grasberge, Niedere Tauern Süd, Nockberge



Steinernes Meer, Hochkönig, Hagengebirge, Göllstock, Großvenedigergruppe Nord, Großvenedigergruppe Alpenhauptkamm, Glocknergruppe Alpenhauptkamm, Goldberggruppe Alpenhauptkamm, Glocknergruppe Nord, Goldberggruppe Nord, Ankogelgruppe, Muhr, Loferer und Leoganger Steinberge



Chiemgauer Alpen, Heutal, Reiteralpe, Kitzbüheler Alpen, Glemmtal, Oberpinzgauer Grasberge, Dientner Grasberge, Niedere Tauern Nord, Niedere Tauern Alpenhauptkamm



Lawinprobleme



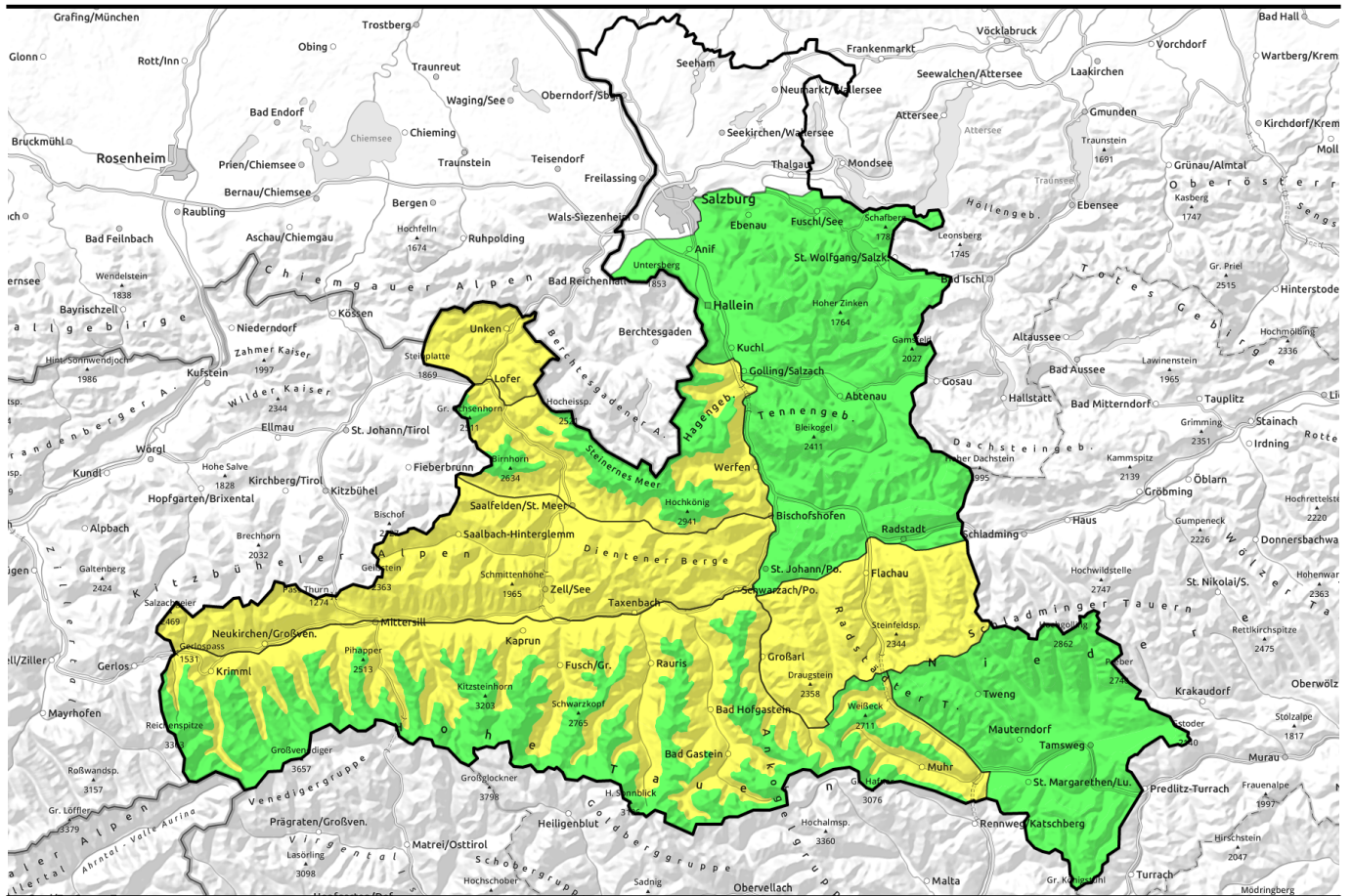
Gefahrenstufen









Exposition



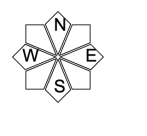


23.03.2022, Nachmittag



Ungetrübte Sonne und sehr trockene Luft, Tagesgang der spontanen Lawinen

	<p>Osterhorngruppe, Gamsfeldgruppe, Untersbergstock, Tennengebirge, Gosaukamm, Pongauer Grasberge, Niedere Tauern Süd, Nockberge</p>	
 2400 m	<p>Steinernes Meer, Hochkönig, Hagengebirge, Göllstock, Großvenedigergruppe Nord, Großvenedigergruppe Alpenhauptkamm, Glocknergruppe Alpenhauptkamm, Goldberggruppe Alpenhauptkamm, Glocknergruppe Nord, Goldberggruppe Nord, Ankogelgruppe, Muhr, Loferer und Leoganger Steinberge</p>	
	<p>Chiemgauer Alpen, Heutal, Reiteralpe, Kitzbüheler Alpen, Glemmtal, Oberpinzgauer Grasberge, Dientner Grasberge, Niedere Tauern Nord, Niedere Tauern Alpenhauptkamm</p>	

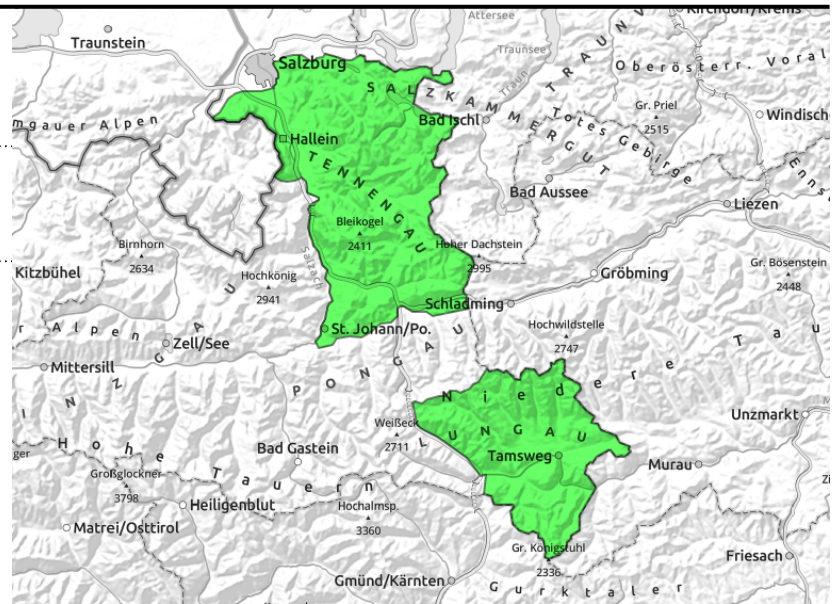
<p>Lawinprobleme</p>  <p>Neuschnee Tribschnee Altschnee Nassschnee Gleitschnee Günstig</p>	<p>Gefahrenstufen</p>  <p>1 gering 2 mäßig 3 erheblich 4 groß 5 sehr groß</p>	<p>Exposition</p> 
--	--	--

23.03.2022

**Osterhorngruppe, Gamsfeldgruppe,
Untersbergstock, Tennengebirge, Gosaukamm,
Pongauer Grasberge, Niedere Tauern Süd,
Nockberge**



aus extrem steilem
Grasmattengelände, immer
noch sehr wenige, klein bis
mittel



Frühlingsverhältnisse mit Tagesgang der Lawinengefahr

Die Lawinengefahr ist **GERING** und steigt mit dem tageszeitlichen Festigkeitsverlust leicht an, bleibt aber in der Bandbreite von **GERING**.

Einzelne und zumeist seltene Gleitschneelawinen (klein bis mittelgroß) sind aus sehr steilem Grasmattengelände zu jeder Tageszeit möglich, wobei die Wahrscheinlichkeit dafür am Nachmittag und Abend am höchsten ist. Risse beachten!

Schneedeckenaufbau

Die Schneedecke ist zunächst tragfähig. Teilweise auch pickelhart und eisig. Tagsüber weicht der Schnee langsam auf. Rein sonnseitig werden die obersten 10 cm weich, west- und nordseitig bleibt es länger hart. Die Gleitschneeaktivität im extrem steilen Gelände nimmt von Tag zu Tag etwas zu.

Wetter

Nach klarer Nacht am **Mittwoch** von Beginn an wolkenlos und ungetrübt sonnig. Die Luftfeuchtigkeit ist weiter extrem niedrig, aber im Unterschied zum Vortag ist der Wind deutlich schwächer. In 2000 m bis 5 Grad.

Am **Donnerstag** wieder strahlend sonnig bei nur schwachem Wind. Die Luftfeuchtigkeit steigt ein wenig an, das Temperaturniveau ist unverändert frühlingshaft.

Tendenz

Am Donnerstag leicht verschärfter Tagesgang mit Nassschnee-/Gleitschneeproblem aufgrund der etwas höheren Luftfeuchtigkeit.

Lawinenprobleme



Neuschnee



Triebschnee



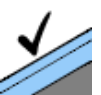
Altschnee



Nassschnee



Gleitschnee



Günstig

Gefahrenstufen



1

gering



2

mäßig



3

erheblich



4

groß



5

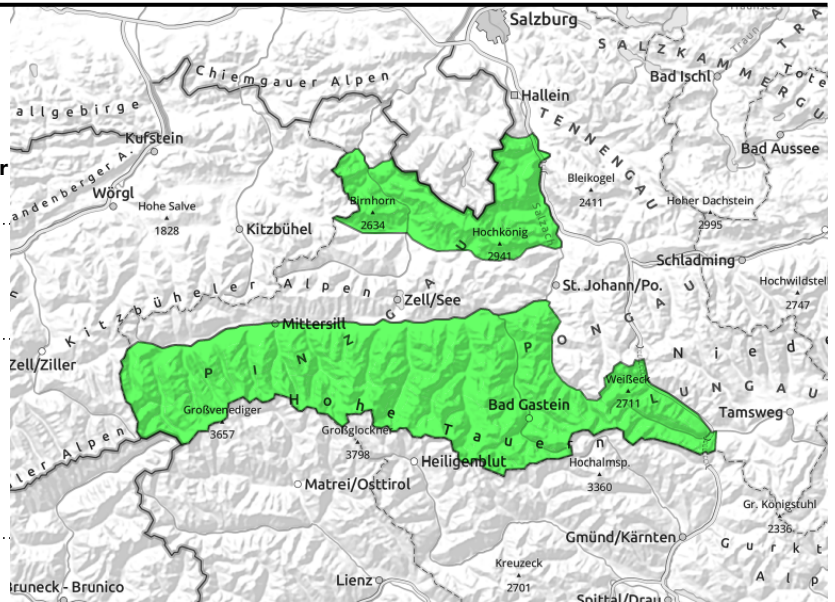
sehr groß

Exposition



23.03.2022, Vormittag

Steinernes Meer, Hochkönig, Hagengebirge, Göllstock, Großvenedigergruppe Nord, Großvenedigergruppe Alpenhauptkamm, Glocknergruppe Alpenhauptkamm, Goldberggruppe Alpenhauptkamm, Glocknergruppe Nord, Goldberggruppe Nord, Ankogelgruppe, Muhr, Loferer und Leoganger Steinberge



aus extrem steilem Grasmattengelände, immer noch sehr wenige, könnten dann aber mittel bis groß werden, unter 2400m



Kältereserve ist am Vormittag aufgebraucht, Durchfeuchtung beachten, unter 2400m

Top Frühlingsverhältnisse, Tagesgang unter 2400 m

Die Lawinengefahr ist am Vormittag in allen Höhen GERING und **steigt** mit dem tageszeitlichen Festigkeitsverlust **unter ca. 2400m auf MÄßIG an**.

Aus dem stark besonnten, meist extrem steilen Gelände (SO-S-SW) sind ab etwa Mittag an einigen Stellen spontan oder durch Zusatzbelastung kleine und mittelgroße nasse Lockerschneelawinen möglich.

Gleitschneelawinen (mittel, vereinzelt auch in der Kategorie "groß") sind aus sehr steilem Grasmattengelände zu jeder Tageszeit möglich, wobei die Wahrscheinlichkeit dafür am Nachmittag und Abend am höchsten ist. Risse beachten!

Schneedeckenaufbau

Die Schneedecke ist zunächst tragfähig, teilweise auch pickelhart und eisig. Tagsüber weicht der Schnee langsam auf. Rein sonenseitig werden die obersten 10 cm weich, west- und nordseitig bleibt es länger hart. Zuletzt wurde eine leichte Zunahme der Gleitschneeaktivität im extrem steilen Gelände beobachtet.

Wetter

Nach klarer Nacht am **Mittwoch** von Beginn an wolkenlos und ungetrübt sonnig. Die Luftfeuchtigkeit ist weiter extrem niedrig, aber im Unterschied zum Vortag ist der Wind deutlich schwächer. In 2000 m bis 5 Grad , in 3000 m -3 Grad.

Am **Donnerstag** wieder strahlend sonnig bei nur schwachem Wind. Die Luftfeuchtigkeit steigt ein wenig an, das Temperaturniveau ist unverändert frühlingshaft.

Tendenz

Am Donnerstag leicht verschärfter Tagesgang mit Nassschnee-/Gleitschneeproblem aufgrund der etwas höheren Luftfeuchtigkeit.

Lawinenprobleme



Gefahrenstufen

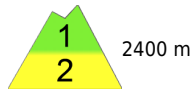
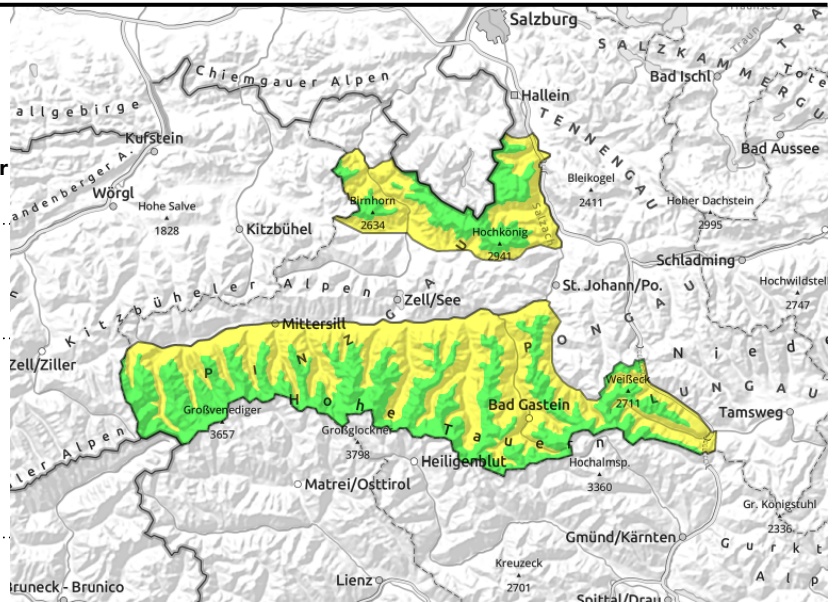


Exposition



23.03.2022, Nachmittag

Steinernes Meer, Hochkönig, Hagengebirge, Göllstock, Großvenedigergruppe Nord, Großvenedigergruppe Alpenhauptkamm, Glocknergruppe Alpenhauptkamm, Goldberggruppe Alpenhauptkamm, Glocknergruppe Nord, Goldberggruppe Nord, Ankogelgruppe, Muhr, Loferer und Leoganger Steinberge



aus extrem steilem Grasmattengelände, immer noch sehr wenige, könnten dann aber mittel bis groß werden, unter 2400m



Kältereserve ist am Vormittag aufgebraucht, Durchfeuchtung beachten, unter 2400m

Top Frühlingsverhältnisse, Tagesgang unter 2400 m

Die Lawinengefahr ist am Vormittag in allen Höhen GERING und **steigt** mit dem tageszeitlichen Festigkeitsverlust **unter ca. 2400m auf MÄßIG an**.

Aus dem stark besonnenen, meist extrem steilen Gelände (SO-S-SW) sind ab etwa Mittag an einigen Stellen spontan oder durch Zusatzbelastung kleine und mittelgroße nasse Lockerschneelawinen möglich.

Gleitschneelawinen (mittel, vereinzelt auch in der Kategorie "groß") sind aus sehr steilem Grasmattengelände zu jeder Tageszeit möglich, wobei die Wahrscheinlichkeit dafür am Nachmittag und Abend am höchsten ist. Risse beachten!

Schneedeckenaufbau

Die Schneedecke ist zunächst tragfähig, teilweise auch pickelhart und eisig. Tagsüber weicht der Schnee langsam auf. Rein sonenseitig werden die obersten 10 cm weich, west- und nordseitig bleibt es länger hart. Zuletzt wurde eine leichte Zunahme der Gleitschneeaktivität im extrem steilen Gelände beobachtet.

Wetter

Nach klarer Nacht am **Mittwoch** von Beginn an wolkenlos und ungetrübt sonnig. Die Luftfeuchtigkeit ist weiter extrem niedrig, aber im Unterschied zum Vortag ist der Wind deutlich schwächer. In 2000 m bis 5 Grad, in 3000 m -3 Grad.

Am **Donnerstag** wieder strahlend sonnig bei nur schwachem Wind. Die Luftfeuchtigkeit steigt ein wenig an, das Temperaturniveau ist unverändert frühlingshaft.

Tendenz

Am Donnerstag leicht verschärfter Tagesgang mit Nassschnee-/Gleitschneeproblem aufgrund der etwas höheren Luftfeuchtigkeit.

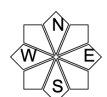
Lawinprobleme



Gefahrenstufen

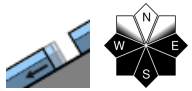
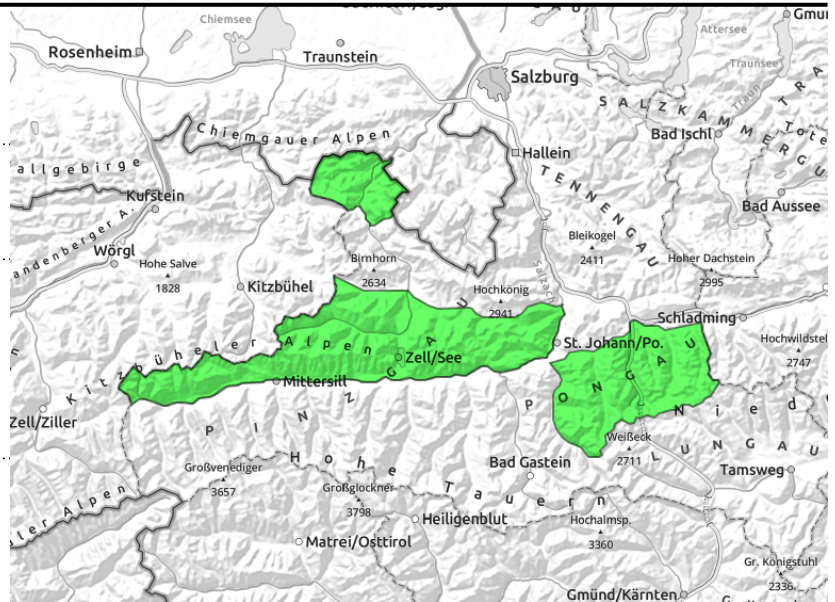


Exposition

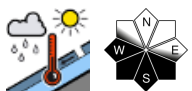


23.03.2022, Vormittag

Chiemgauer Alpen, Heutal, Reiteralpe, Kitzbüheler Alpen, Glemmtal, Oberpinzgauer Grasberge, Dientner Grasberge, Niedere Tauern Nord, Niedere Tauern Alpenhauptkamm



aus extrem steilem Grasmattengelände, immer noch sehr wenige, könnten dann aber mittel bis groß werden



Kältereserve ist meist schon am Vormittag aufgebraucht, Vorsicht in sehr steilen, stark besonnten Hängen!

Top Frühlingsverhältnisse, Tagesgang auf MÄßIG beachten

Die Lawinengefahr ist am Vormittag **GERING** und **steigt mit dem tageszeitlichen Festigkeitsverlust auf MÄßIG an**. Aus dem stark besonnten Steilgelände sind dann an einigen Stellen spontan oder durch Zusatzbelastung kleine und mittelgroße nasse Lockerschneelawinen möglich.

Einzelne Gleitschneelawinen (mittel bis groß) sind aus sehr steilem Grasmattengelände zu jeder Tageszeit möglich, wobei die Wahrscheinlichkeit dafür am Nachmittag und Abend am höchsten ist. Risse beachten!

Schneedeckenaufbau

Die Schneedecke ist zunächst tragfähig, teilweise auch pickelhart und eisig. Tagsüber weicht der Schnee langsam auf. Rein sonnseitig werden die obersten 10 cm weich, west- und nordseitig bleibt es länger hart. Zuletzt wurde eine leichte Zunahme der Gleitschneeaktivität im extrem steilen Gelände beobachtet.

Wetter

Nach klarer Nacht am **Mittwoch** von Beginn an wolkenlos und ungetrübt sonnig. Die Luftfeuchtigkeit ist weiter extrem niedrig, aber im Unterschied zum Vortag ist der Wind deutlich schwächer. In 2000 m bis 5 Grad.

Am **Donnerstag** wieder strahlend sonnig bei nur schwachem Wind. Die Luftfeuchtigkeit steigt ein wenig an, das Temperaturniveau ist unverändert frühlingshaft.

Tendenz

Am Donnerstag leicht verschärfter Tagesgang mit Nassschnee-/Gleitschneeproblem aufgrund der etwas höheren Luftfeuchtigkeit.

Lawinprobleme



Gefahrenstufen

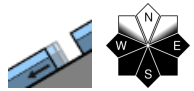


Exposition

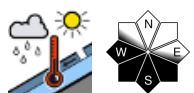


23.03.2022, Nachmittag

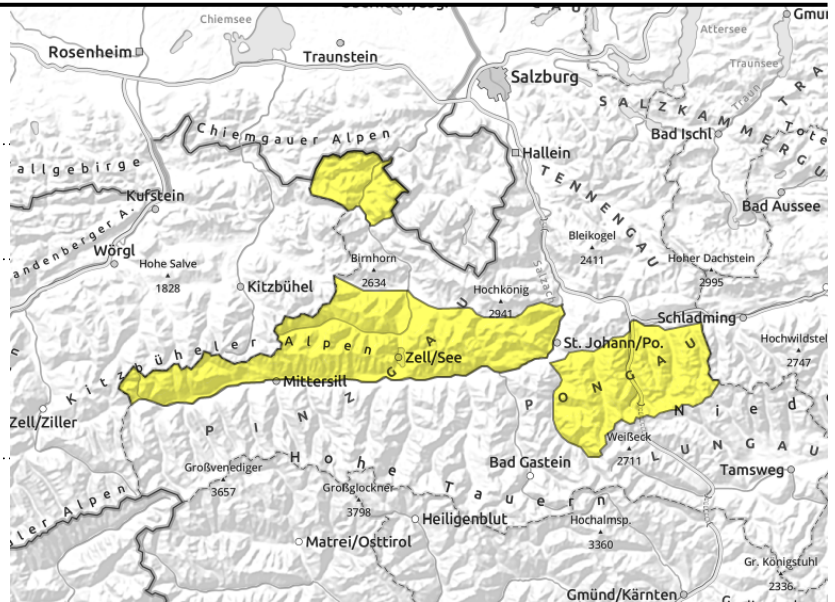
Chiemgauer Alpen, Heutal, Reiteralpe, Kitzbüheler Alpen, Glemmtal, Oberpinzgauer Grasberge, Dientner Grasberge, Niedere Tauern Nord, Niedere Tauern Alpenhauptkamm



aus extrem steilem Grasmattengelände, immer noch sehr wenige, könnten dann aber mittel bis groß werden



Kältereserve ist meist schon am Vormittag aufgebraucht, Vorsicht in sehr steilen, stark besonnten Hängen!



Top Frühlingsverhältnisse, Tagesgang auf MÄßIG beachten

Die Lawinengefahr ist am Vormittag GERING und **steigt mit dem tageszeitlichen Festigkeitsverlust auf MÄßIG an**. Aus dem stark besonnten Steilgelände sind dann an einigen Stellen spontan oder durch Zusatzbelastung kleine und mittelgroße nasse Lockerschneelawinen möglich.

Einzelne Gleitschneelawinen (mittel bis groß) sind aus sehr steilem Grasmattengelände zu jeder Tageszeit möglich, wobei die Wahrscheinlichkeit dafür am Nachmittag und Abend am höchsten ist. Risse beachten!

Schneedeckenaufbau

Die Schneedecke ist zunächst tragfähig, teilweise auch pickelhart und eisig. Tagsüber weicht der Schnee langsam auf. Rein sonnseitig werden die obersten 10 cm weich, west- und nordseitig bleibt es länger hart. Zuletzt wurde eine leichte Zunahme der Gleitschneeaktivität im extrem steilen Gelände beobachtet.

Wetter

Nach klarer Nacht am **Mittwoch** von Beginn an wolkenlos und ungetrübt sonnig. Die Luftfeuchtigkeit ist weiter extrem niedrig, aber im Unterschied zum Vortag ist der Wind deutlich schwächer. In 2000 m bis 5 Grad.

Am **Donnerstag** wieder strahlend sonnig bei nur schwachem Wind. Die Luftfeuchtigkeit steigt ein wenig an, das Temperaturniveau ist unverändert frühlingshaft.

Tendenz

Am Donnerstag leicht verschärfter Tagesgang mit Nassschnee-/Gleitschneeproblem aufgrund der etwas höheren Luftfeuchtigkeit.

Lawinprobleme



Gefahrenstufen



Exposition

