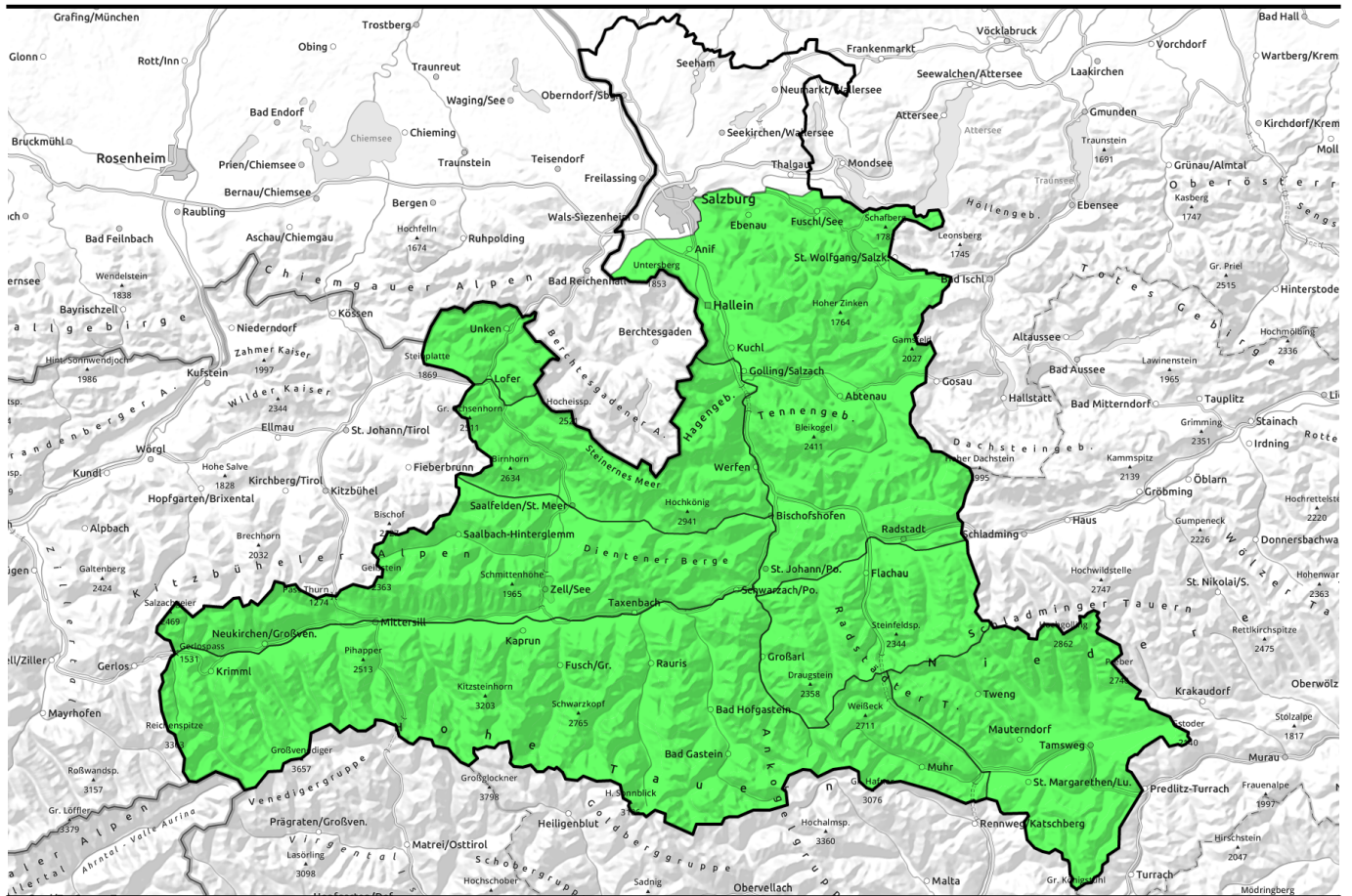


22.03.2022, Vormittag



Klassische Frühlingsverhältnisse, teilweise Tagesgang auf MÄßIG, Gleitschnee ist Hauptproblem



Osterhorngruppe, Gamsfeldgruppe, Untersbergstock, Tennengebirge, Gosaukamm, Pongauer Grasberge, Niedere Tauern Süd, Nockberge



Steinernes Meer, Hochkönig, Hagengebirge, Göllstock, Großvenedigergruppe Nord, Großvenedigergruppe Alpenhauptkamm, Glocknergruppe Alpenhauptkamm, Goldberggruppe Alpenhauptkamm, Glocknergruppe Nord, Goldberggruppe Nord, Ankogelgruppe, Muhr, Loferer und Leoganger Steinberge



Chiemgauer Alpen, Heutal, Reiteralpe, Kitzbüheler Alpen, Glemmtal, Oberpinzgauer Grasberge, Dientner Grasberge, Niedere Tauern Nord, Niedere Tauern Alpenhauptkamm



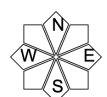
Lawinprobleme



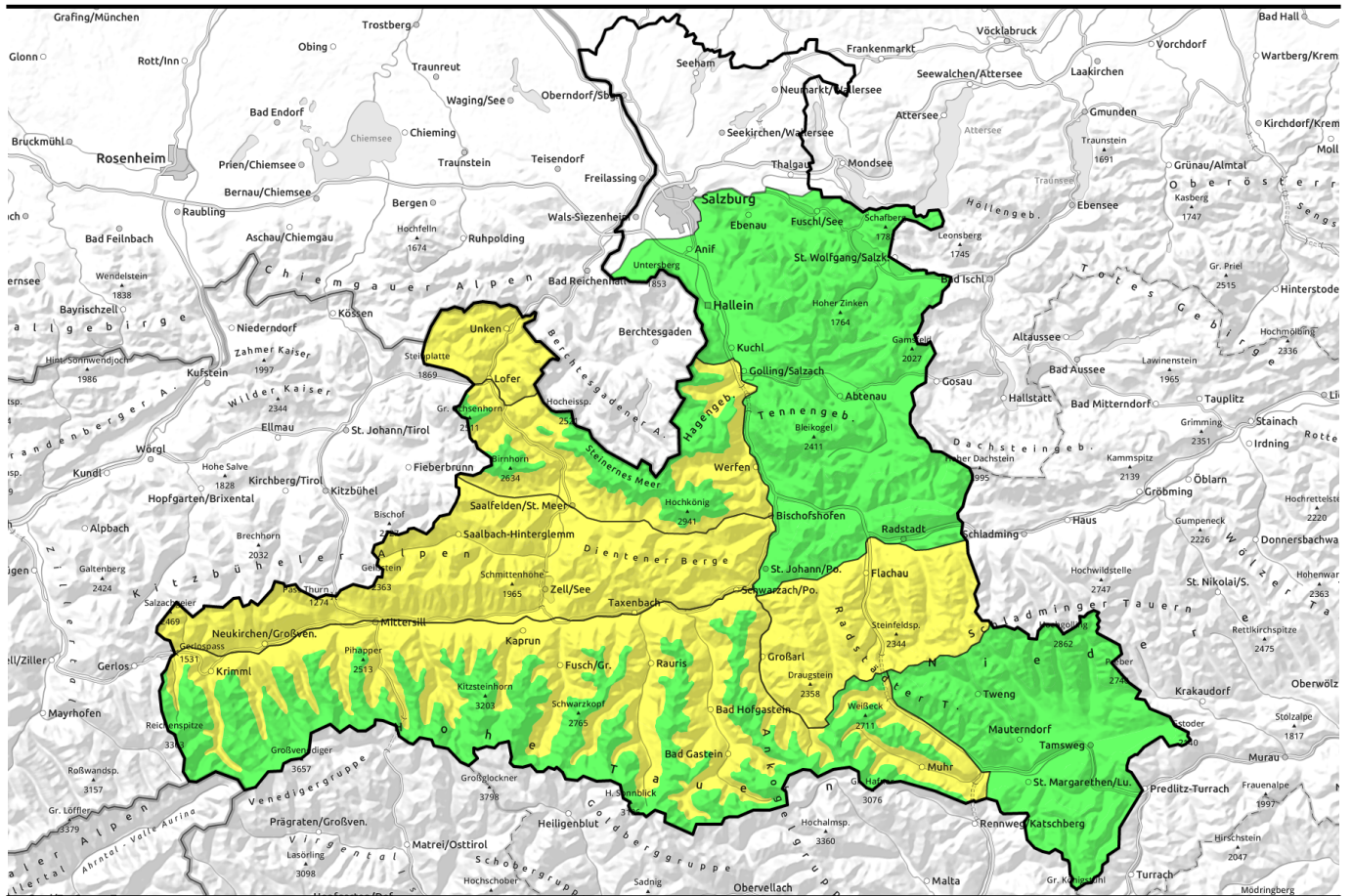
Gefahrenstufen









Exposition



22.03.2022, Nachmittag



Klassische Frühlingsverhältnisse, teilweise Tagesgang auf MÄßIG, Gletschnee ist Hauptproblem

	Osterhorngruppe, Gamsfeldgruppe, Untersbergstock, Tennengebirge, Gosaukamm, Pongauer Grasberge, Niedere Tauern Süd, Nockberge	
	Steinernes Meer, Hochkönig, Hagengebirge, Göllstock, Großvenedigergruppe Nord, Großvenedigergruppe Alpenhauptkamm, Glocknergruppe Alpenhauptkamm, Goldberggruppe Alpenhauptkamm, Glocknergruppe Nord, Goldberggruppe Nord, Ankogelgruppe, Muhr, Loferer und Leoganger Steinberge	
	Chiemgauer Alpen, Heutal, Reiteralpe, Kitzbüheler Alpen, Glemmtal, Oberpinzgauer Grasberge, Dientner Grasberge, Niedere Tauern Nord, Niedere Tauern Alpenhauptkamm	

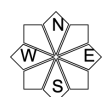
Lawinprobleme



Gefahrenstufen

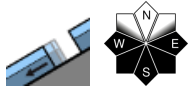


Exposition

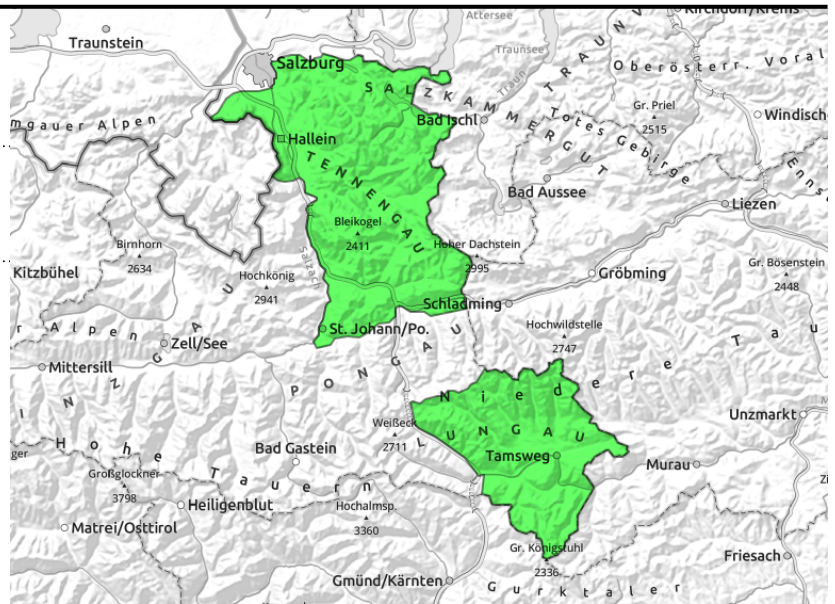


22.03.2022

**Osterhorngruppe, Gamsfeldgruppe,
Untersbergstock, Tennengebirge, Gosaukamm,
Pongauer Grasberge, Niedere Tauern Süd,
Nockberge**



aus extrem steilem
Grasmattengelände, immer
noch sehr wenige, klein bis
mittel



Top Frühlingsverhältnisse, nur kleiner Tagesgang

Die Lawinengefahr ist **GERING** und steigt mit dem tageszeitlichen Festigkeitsverlust leicht an, bleibt aber in der Bandbreite von **GERING**.

Einzelne und zumeist seltene Gleitschneelawinen (klein bis mittelgroß) sind aus sehr steilem Grasmattengelände zu jeder Tageszeit möglich, wobei die Wahrscheinlichkeit dafür am Nachmittag und Abend am höchsten ist. Risse beachten.

Schneedeckenaufbau

Die Schneedecke ist zunächst tragfähig. Teilweise auch pickelhart und eisig. Tagsüber weicht der Schnee langsam auf. Rein sonnseitig werden die obersten 10 cm weich, west- und nordseitig bleibt es länger hart. Die Gleitschneeaktivität im extrem steilen Gelände nimmt von Tag zu Tag etwas zu.

Wetter

Am **Dienstag** weiter wolkenlos und sehr klar. Luftfeuchtigkeit ist extrem niedrig. Südwind im Tagesverlauf, in exponierten Lagen 30 bis 40 km/h. Temperaturniveau noch unverändert. Keine Änderung am **Mittwoch**: wolkenlos, kaum Wind, geringe Luftfeuchtigkeit. In 2000m bis 5 Grad.

Tendenz

Auch den Rest der Woche top Frühlingsverhältnisse mit kleinem Gleitschneerisiko. Ab Mittwoch/Donnerstag dann zunehmender Tagesgang mit Nassschneeproblem am Nachmittag weil es wärmer wird.

Lawinenprobleme



Neuschnee

Triebschnee

Altschnee

Nassschnee

Gleitschnee

Günstig

Gefahrenstufen



1

2

3

4

5

gering

mäßig

erheblich

groß

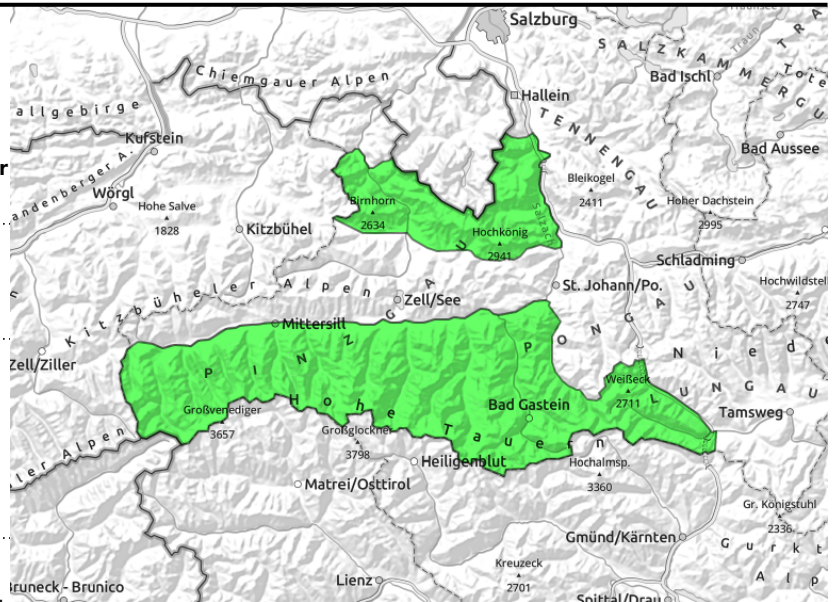
sehr groß

Exposition



22.03.2022, Vormittag

Steinernes Meer, Hochkönig, Hagengebirge, Göllstock, Großvenedigergruppe Nord, Großvenedigergruppe Alpenhauptkamm, Glocknergruppe Alpenhauptkamm, Goldberggruppe Alpenhauptkamm, Glocknergruppe Nord, Goldberggruppe Nord, Ankogelgruppe, Muhr, Loferer und Leoganger Steinberge



aus extrem steilem Grasmattengelände, immer noch sehr wenige, könnten dann aber mittel bis groß werden, unter 2400m



es firnt spät auf, am Nachmittag an steilen und stark besonnten Hängen beachten, unter 2400m

Top Frühlingsverhältnisse, Tagesgang unter 2400 m

Die Lawinengefahr ist **am Vormittag in allen Höhen GERING** und **steigt mit dem tageszeitlichen Festigkeitsverlust unter ca. 2400m im erweiterten Südsektor auf MÄßIG an.**

Aus dem stark besonnten Steilgelände (SO-S-SW) sind dann ab Mittag oder dem frühen Nachmittag an einigen Stellen spontan oder durch Zusatzbelastung kleine und mittelgroße nasse Lockerschneelawinen möglich. Meist extrem steilen Gelände.

Einzelne und zumeist seltene Gleitschneelawinen (können dann mittel bis groß werden) sind aus sehr steilem Grasmattengelände zu jeder Tageszeit möglich, wobei die Wahrscheinlichkeit dafür am Nachmittag und Abend am höchsten ist. Risse beachten.

Schneedeckenaufbau

Die Schneedecke ist zunächst tragfähig. Teilweise auch pickelhart und eisig. Tagsüber weicht der Schnee langsam auf. Rein sonnseitig werden die obersten 10 cm weich, west- und nordseitig bleibt es länger hart. Zuletzt wurde eine leichte Zunahme der Gleitschneeaktivität im extrem steilen Gelände beobachtet.

Wetter

Am **Dienstag** weiter wolkenlos und sehr klar. Luftfeuchtigkeit ist extrem niedrig. Südwind im Tagesverlauf, in exponierten Lagen 30 bis fast 50 km/h. Temperaturniveau noch unverändert. Keine Änderung am **Mittwoch**: wolkenlos, kaum Wind, geringe Luftfeuchtigkeit. In 2000m bis 5 Grad, in 3000m um -3 Grad.

Tendenz

Auch den Rest der Woche top Frühlingsverhältnisse mit kleinem Gleitschneerisiko. Ab Mittwoch/Donnerstag dann zunehmender Tagesgang mit Nassschneeproblem am Nachmittag weil es wärmer wird.

Lawinenprobleme



Gefahrenstufen

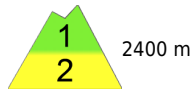
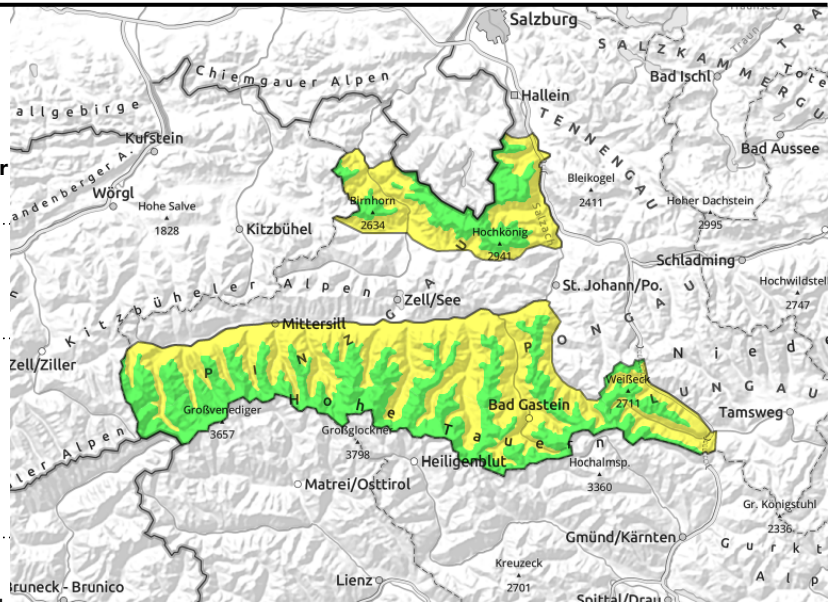


Exposition



22.03.2022, Nachmittag

Steinernes Meer, Hochkönig, Hagengebirge, Göllstock, Großvenedigergruppe Nord, Großvenedigergruppe Alpenhauptkamm, Glocknergruppe Alpenhauptkamm, Goldberggruppe Alpenhauptkamm, Glocknergruppe Nord, Goldberggruppe Nord, Ankogelgruppe, Muhr, Loferer und Leoganger Steinberge



aus extrem steilem Grasmattengelände, immer noch sehr wenige, könnten dann aber mittel bis groß werden, unter 2400m



es firt spät auf, am Nachmittag an steilen und stark besonnten Hängen beachten, unter 2400m

Top Frühlingsverhältnisse, Tagesgang unter 2400 m

Die Lawinengefahr ist **am Vormittag in allen Höhen GERING** und **steigt mit dem tageszeitlichen Festigkeitsverlust unter ca. 2400m im erweiterten Südsektor auf MÄßIG an.**

Aus dem stark besonnten Steilgelände (SO-S-SW) sind dann ab Mittag oder dem frühen Nachmittag an einigen Stellen spontan oder durch Zusatzbelastung kleine und mittelgroße nasse Lockerschneelawinen möglich. Meist extrem steilen Gelände.

Einzelne und zumeist seltene Gleitschneelawinen (können dann mittel bis groß werden) sind aus sehr steilem Grasmattengelände zu jeder Tageszeit möglich, wobei die Wahrscheinlichkeit dafür am Nachmittag und Abend am höchsten ist. Risse beachten.

Schneedeckenaufbau

Die Schneedecke ist zunächst tragfähig. Teilweise auch pickelhart und eisig. Tagsüber weicht der Schnee langsam auf. Rein sonnseitig werden die obersten 10 cm weich, west- und nordseitig bleibt es länger hart. Zuletzt wurde eine leichte Zunahme der Gleitschneeaktivität im extrem steilen Gelände beobachtet.

Wetter

Am **Dienstag** weiter wolkenlos und sehr klar. Luftfeuchtigkeit ist extrem niedrig. Südwind im Tagesverlauf, in exponierten Lagen 30 bis fast 50 km/h. Temperaturniveau noch unverändert. Keine Änderung am **Mittwoch**: wolkenlos, kaum Wind, geringe Luftfeuchtigkeit. In 2000m bis 5 Grad, in 3000m um -3 Grad.

Tendenz

Auch den Rest der Woche top Frühlingsverhältnisse mit kleinem Gleitschneerisiko. Ab Mittwoch/Donnerstag dann zunehmender Tagesgang mit Nassschneeproblem am Nachmittag weil es wärmer wird.

Lawinenprobleme



Gefahrenstufen

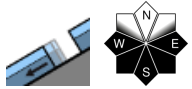
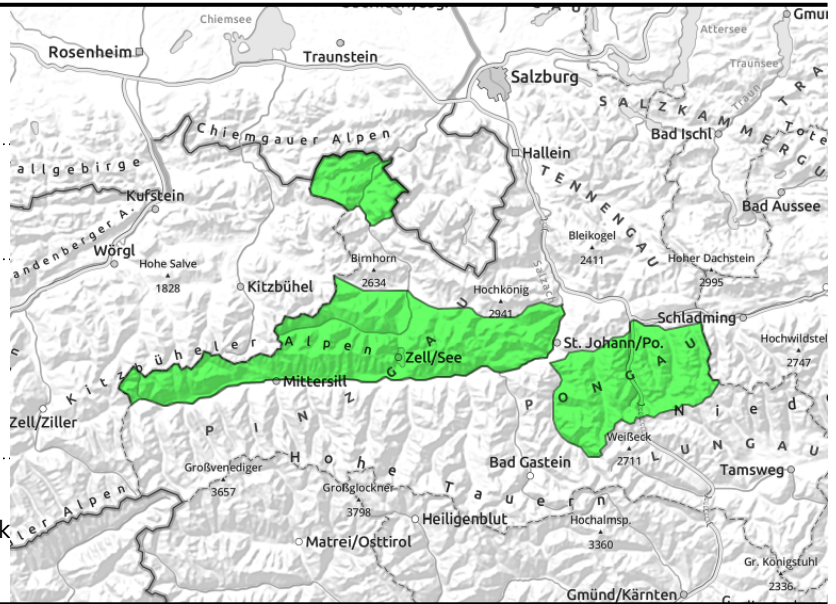


Exposition

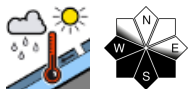


22.03.2022, Vormittag

Chiemgauer Alpen, Heutal, Reiteralpe, Kitzbüheler Alpen, Glemmtal, Oberpinzgauer Grasberge, Dientner Grasberge, Niedere Tauern Nord, Niedere Tauern Alpenhauptkamm



aus extrem steilem Grasmattengelände, immer noch sehr wenige, könnten dann aber mittel bis groß werden



es firnt spät auf, am Nachmittag an steilen und stark besonnten Hängen beachten

Top Frühlingsverhältnisse, Tagesgang auf MÄßIG beachten

Die Lawinengefahr ist am Vormittag **GERING** und **steigt mit dem tageszeitlichen Festigkeitsverlust auf MÄßIG an**. Aus dem stark besonnten Steilgelände sind dann an einigen Stellen spontan oder durch Zusatzbelastung kleine und mittelgroße nasse Lockerschneelawinen möglich.

Einzelne und zumeist seltene Gleitschneelawinen (können dann mittel bis groß werden) sind aus sehr steilem Grasmattengelände zu jeder Tageszeit möglich, wobei die Wahrscheinlichkeit dafür am Nachmittag und Abend am höchsten ist. Risse beachten.

Schneedeckenaufbau

Die Schneedecke ist zunächst tragfähig. Teilweise auch pickelhart und eisig. Tagsüber weicht der Schnee langsam auf. Rein sonnseitig werden die obersten 10 cm weich, west- und nordseitig bleibt es länger hart. Zuletzt wurde eine leichte Zunahme der Gleitschneeeaktivität im extrem steilen Gelände beobachtet.

Wetter

Am **Dienstag** weiter wolkenlos und sehr klar. Luftfeuchtigkeit ist extrem niedrig. Südwind im Tagesverlauf, in exponierten Lagen 30 km/h. Temperaturniveau noch unverändert.

Keine Änderung am **Mittwoch**: wolkenlos, kaum Wind, geringe Luftfeuchtigkeit. In 2000m bis 5 Grad.

Tendenz

Auch den Rest der Woche top Frühlingsverhältnisse mit kleinem Gleitschneerisiko. Ab Mittwoch/Donnerstag dann zunehmender Tagesgang mit Nassschneeproblem am Nachmittag weil es wärmer wird.

Lawinprobleme



Neuschnee

Triebschnee

Altschnee

Nassschnee

Gleitschnee

Günstig

Gefahrenstufen



1

2

3

4

5

gering

mäßig

erheblich

groß

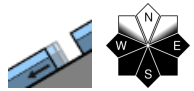
sehr groß

Exposition

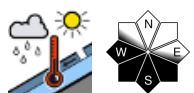


22.03.2022, Nachmittag

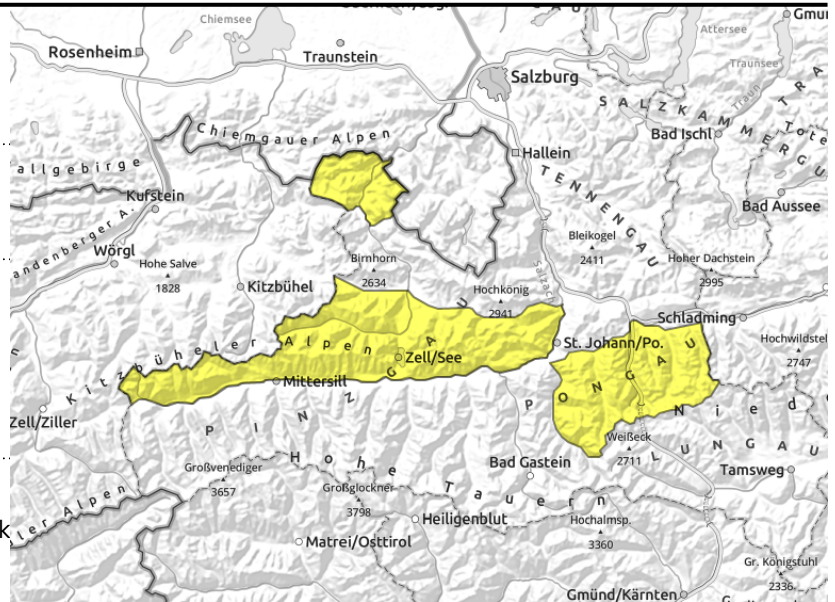
Chiemgauer Alpen, Heutal, Reiteralpe, Kitzbüheler Alpen, Glemmtal, Oberpinzgauer Grasberge, Dientner Grasberge, Niedere Tauern Nord, Niedere Tauern Alpenhauptkamm



aus extrem steilem Grasmattengelände, immer noch sehr wenige, könnten dann aber mittel bis groß werden



es firnt spät auf, am Nachmittag an steilen und stark besonnten Hängen beachten



Top Frühlingsverhältnisse, Tagesgang auf MÄßIG beachten

Die Lawinengefahr ist am Vormittag GERING und **steigt mit dem tageszeitlichen Festigkeitsverlust auf MÄßIG an**. Aus dem stark besonnten Steilgelände sind dann an einigen Stellen spontan oder durch Zusatzbelastung kleine und mittelgroße nasse Lockerschneelawinen möglich.

Einzelne und zumeist seltene Gleitschneelawinen (können dann mittel bis groß werden) sind aus sehr steilem Grasmattengelände zu jeder Tageszeit möglich, wobei die Wahrscheinlichkeit dafür am Nachmittag und Abend am höchsten ist. Risse beachten.

Schneedeckenaufbau

Die Schneedecke ist zunächst tragfähig. Teilweise auch pickelhart und eisig. Tagsüber weicht der Schnee langsam auf. Rein sonnseitig werden die obersten 10 cm weich, west- und nordseitig bleibt es länger hart. Zuletzt wurde eine leichte Zunahme der Gleitschneeeaktivität im extrem steilen Gelände beobachtet.

Wetter

Am **Dienstag** weiter wolkenlos und sehr klar. Luftfeuchtigkeit ist extrem niedrig. Südwind im Tagesverlauf, in exponierten Lagen 30 km/h. Temperaturniveau noch unverändert.

Keine Änderung am **Mittwoch**: wolkenlos, kaum Wind, geringe Luftfeuchtigkeit. In 2000m bis 5 Grad.

Tendenz

Auch den Rest der Woche top Frühlingsverhältnisse mit kleinem Gleitschneerisiko. Ab Mittwoch/Donnerstag dann zunehmender Tagesgang mit Nassschneeproblem am Nachmittag weil es wärmer wird.

Lawinprobleme



Gefahrenstufen



Exposition

