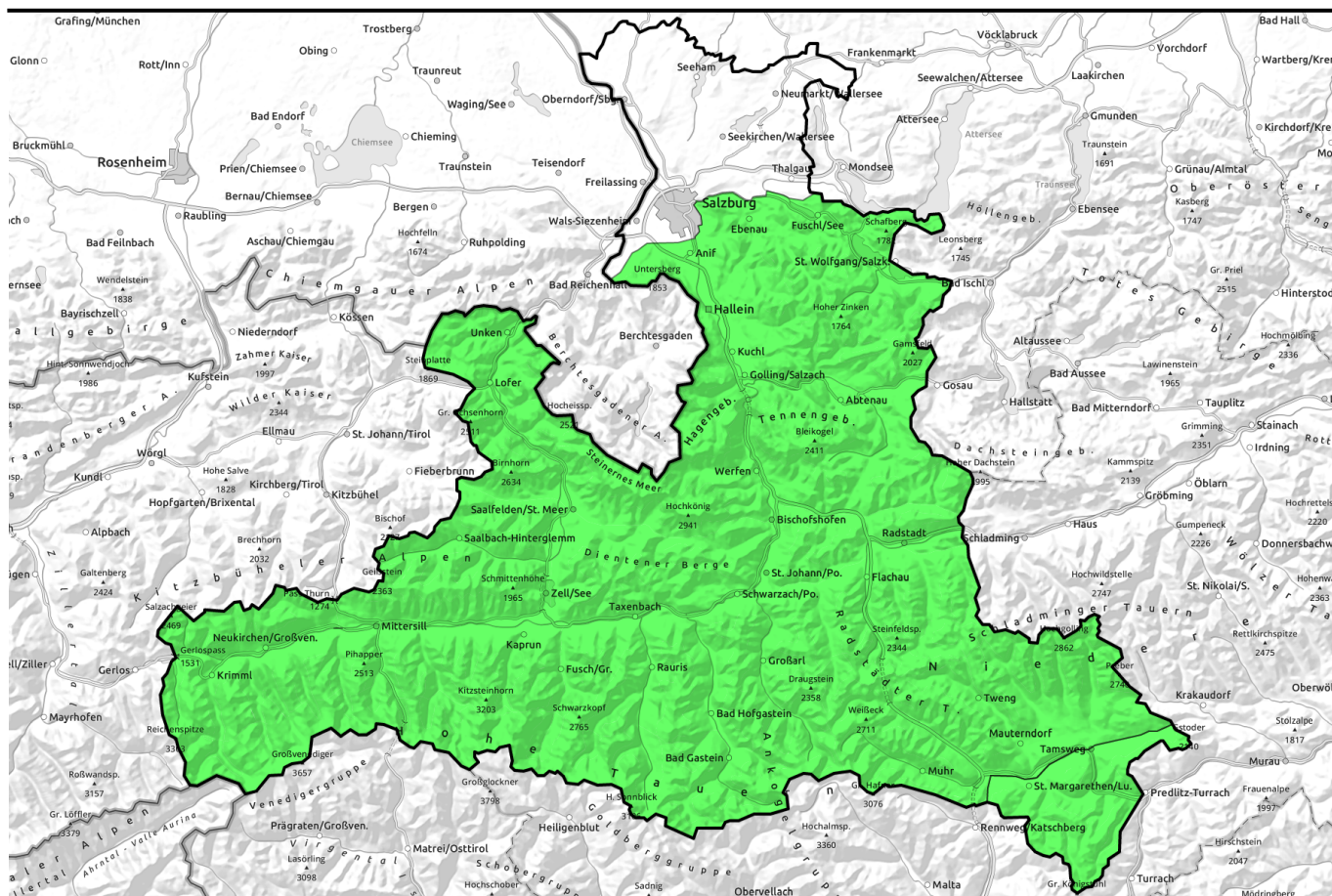


08.03.2022



Unverändert günstig - seltene Gefahrenstellen, kleines Altschneeproblem



Nockberge



Osterhorngruppe, Gamsfeldgruppe, Untersbergstock, Steinernes Meer, Hochkönig, Hagengebirge, Göllstock, Chiemgauer Alpen, Heutal, Reitalpe, Loferer und Leoganger Steinberge, Kitzbüheler Alpen, Glemmtal, Oberpinzgauer Grasberge, Großvenedigergruppe Nord, Großvenedigergruppe Alpenhauptkamm, Glocknergruppe Nord, Tennengebirge, Gosaukamm, Pongauer Grasberge, Niedere Tauern Nord, Niedere Tauern Alpenhauptkamm, Niedere Tauern Süd, Ankogelgruppe, Muhr, Goldberggruppe Nord, Dientner Grasberge, Goldberggruppe Alpenhauptkamm, Glocknergruppe Alpenhauptkamm



Lawinprobleme



Gefahrenstufen

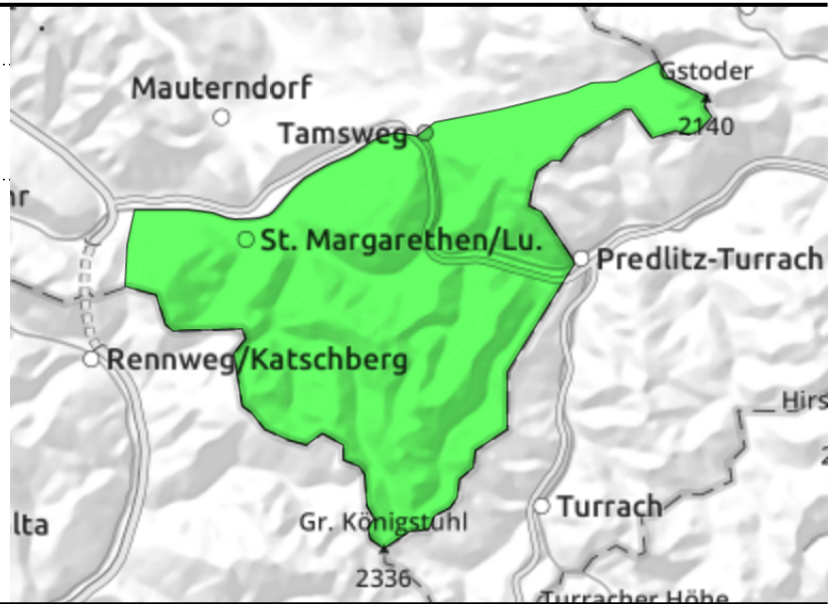


Exposition



08.03.2022**Nockberge**

sehr wenige Gefahrenpunkte
im Gelände; kleines
Altschneeproblem



Nur sehr wenige Gefahrenstellen - lokales Altschneeproblem

Unveränderte: Harte Oberflächen dominieren. Die Lawinengefahr ist **GERING**. Nur an ganz wenigen Stellen kann man bei großer Zusatzbelastung ein Schneebrett auslösen. Am ehesten in schneearmen Übergängen von wenig zu mehr Schnee im schattigen und extrem steilen Gelände. Lawinen könnten dann allerdings durchaus mittelgroß werden.

Schneedeckenaufbau

Die Schneedecke ist gezeichnet vom stürmischen Winter. Die Tribschneepakete sind gut verfestigt, die Oberflächen verharscht oder hart. Oberhalb der Waldgrenze ist das Gelände abgeblasen. Mehr Schnee liegt in den Mulden. Im Altschnee gibt es weiche Schichten aus kantigen Kristallen, die aber höchstens ganz vereinzelt im Gelände angesprochen werden können.

Wetter

Am **Dienstag** herrschen von Beginn an Sonnenschein und beste Fernsicht. Auch der Wind stört kaum. Der Frost wird ein wenig abgeschwächt, zu Mittag hat es in 2000m -10 bis -5 Grad. Der **Mittwoch** bringt sonniges Bergwetter mit sehr guter Sicht. Der Nordwind erreicht bis zu 40 km/h. In 2000m zu Mittag um -4 Grad.

Tendenz

Keine wesentliche Änderung. Die steilen Südseiten werden oberflächlich für ein paar Stunden angefeuchtet.

Lawinprobleme



Neuschnee

Tribschnee

Altschnee

Nassschnee

Gleitschnee

Günstig

Gefahrenstufen



1

2

3

4

5

gering

mäßig

erheblich

groß

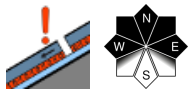
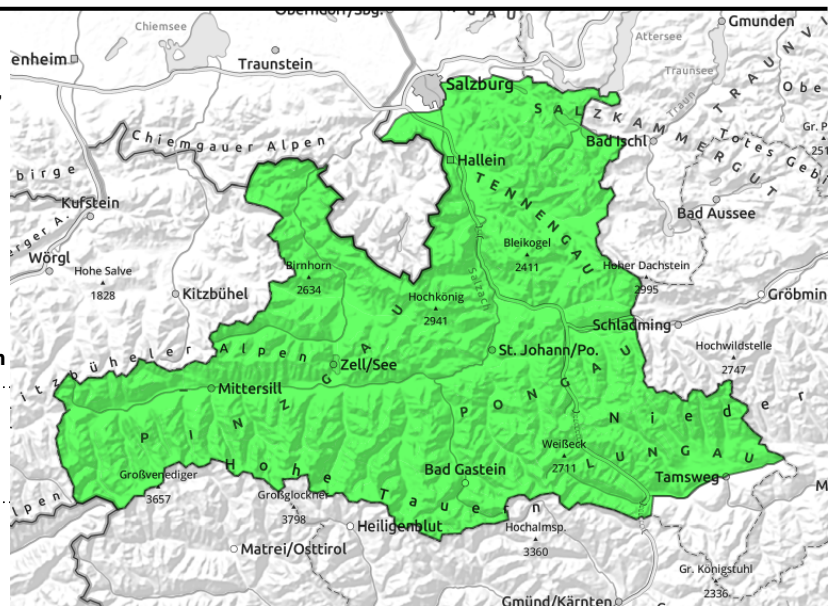
sehr groß

Exposition



08.03.2022

Osterhorngruppe, Gamsfeldgruppe, Untersbergstock, Steinernes Meer, Hochkönig, Hagengebirge, Göllstock, Chiemgauer Alpen, Heutal, Reiteralpe, Loferer und Leoganger Steinberge, Kitzbüheler Alpen, Glemmtal, Oberpinzgauer Grasberge, Großvenedigergruppe Nord, Großvenedigergruppe Alpenhauptkamm, Glocknergruppe Nord, Tennengebirge, Gosaukamm, Pongauer Grasberge, Niedere Tauern Nord, Niedere Tauern Alpenhauptkamm, Niedere Tauern Süd, Ankogelgruppe, Muhr, Goldberggruppe Nord, Dientner Grasberge, Goldberggruppe Alpenhauptkamm, Glocknergruppe Alpenhauptkamm



Übergänge in Rinnen und generell von wenig zu mehr Schnee, schneearme Zonen, sehr steil und meist schattseitig

Seltene Gefahrenstellen an schneeärmeren Übergängen

Unverändert: Die Lawinengefahr **GERING**. Sehr wenige Gefahrenstellen gibt es an schneeärmeren Übergängen im schattigen bzw. im hochalpinen Steilgelände. Dort könnte man insbesondere mit großer Zusatzbelastung ein Schneebrett auslösen, das mittlere Ausmaße annehmen kann. Die meisten Gefahrenstellen gibt es in den Richtungen W-N-O im kammfernen Gelände sowie in steilen Rinnen.

Im **hochalpinen Gelände** (oberhalb von etwa 2600m) sind solche seltenen Gefahrenpunkte (schneearme Übergänge ist sehr steilen Gelände) **auch im Ost- und Südsektor** nicht ausgeschlossen.

Schneedeckenaufbau

Schattseitig finden man alten Pulverschnee auf einer kompakten Altschneedecke. An den Sonnseiten trifft man auf Bruchharsch, für richtigen Firn ist es noch zu kalt und zu trocken.

Verborgen unter den dominierenden Harschdeckeln der Vorwoche gibt es zwar kantige, weiche Schichten (Altschneeproblem). Diese Schichten können derzeit fast kaum angesprochen werden.

Wetter

Am **Dienstag** herrschen von Beginn an Sonnenschein und beste Fernsicht. Auch der Wind stört kaum. Der Frost wird ein wenig abgeschwächt, zu Mittag hat es in 2000m -10 bis -5 Grad, in 3000m -13 bis -10 Grad.

Der **Mittwoch** bringt sonniges Bergwetter mit sehr guter Sicht. In den Hochlagen der Tauern weht der Nord-/Nordwestwind mit etwa 40 km/h, in tieferen Lagen stört der Wind kaum. In 2000m zu Mittag um -4 Grad, in 3000m um -11 Grad.

Tendenz

Keine wesentliche Änderung. Die steilen Südseiten werden oberflächlich für ein paar Stunden angefeuchtet.

Lawinprobleme



Neuschnee

Triebschnee

Altschnee

Nassschnee

Gleitschnee

Günstig

Gefahrenstufen



1

2

3

4

5

gering

mäßig

erheblich

groß

sehr groß

Exposition

