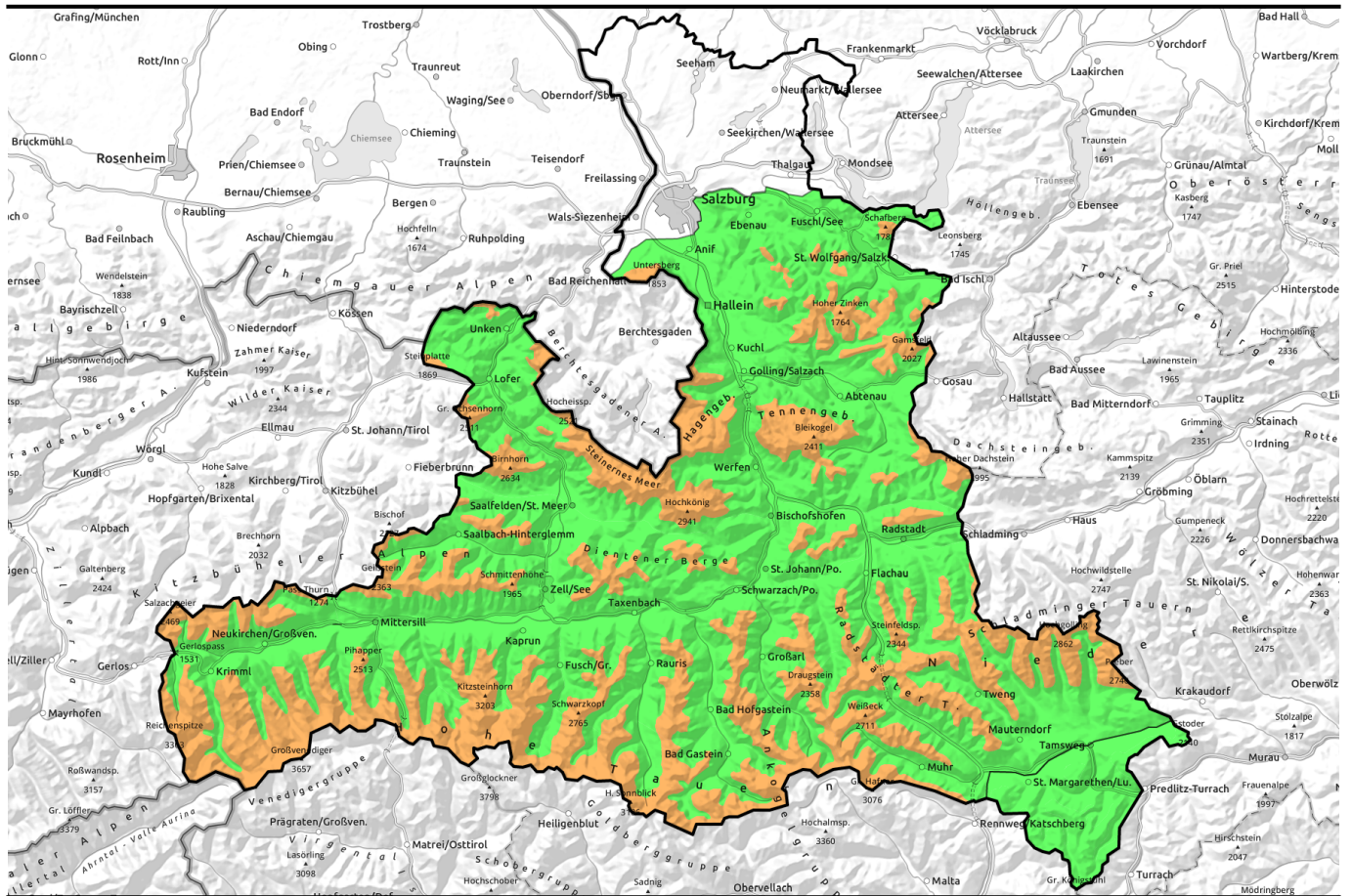


23.02.2022



Das nächste Tribschneepaket folgt - zahlreiche Gefahrenstellen für Wintersportler



Nockberge



Waldgrenze

Chiemgauer Alpen, Heutal, Reiteralpe, Loferer und Leoganger Steinberge, Steinernes Meer, Hochkönig, Hagengebirge, Göllstock, Kitzbüheler Alpen, Glemmtal, Oberpinzgauer Grasberge, Großvenedigergruppe Nord, Großvenedigergruppe Alpenhauptkamm, Glocknergruppe Nord, Glocknergruppe Alpenhauptkamm, Dientner Grasberge, Pongauer Grasberge, Niedere Tauern Alpenhauptkamm, Niedere Tauern Süd, Goldberggruppe Nord, Goldberggruppe Alpenhauptkamm, Ankogelgruppe, Muhr, Niedere Tauern Nord, Tennengebirge, Gosaukamm, Osterhorngruppe, Gamsfeldgruppe, Untersbergstock



Lawinprobleme



Gefahrenstufen

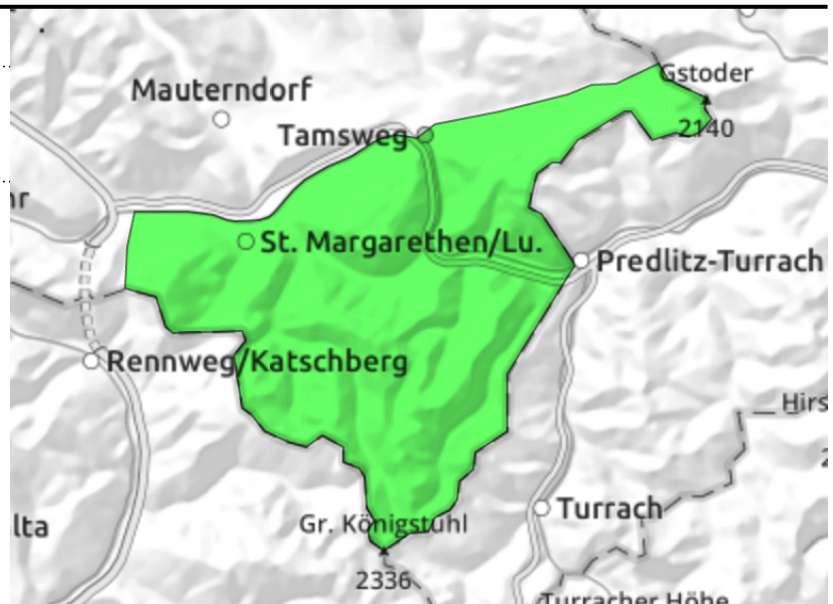


Exposition



23.02.2022**Nockberge**

sehr wenige Gefahrenpunkte
im Gelände; kleines
Altschneeproblem



Schnee vom Sturm gezeichnet - weiterhin kaum Gefahrenstellen

Die Lawinengefahr ist GERING. Es gibt kaum Gefahrenstellen. Schwachschichten in der Altschneedecke können nur ganz vereinzelt mit großer Zusatzbelastung angesprochen werden. Am ehesten im erweiterten Nordsektor.

Schneedeckenaufbau

Die Schneedecke ist gut gesetzt und gezeichnet vom stürmischen Winter. Es gab kaum Neuschnee, nur wenige Zentimeter. Die Oberflächen sind verharscht. Oberhalb der Waldgrenze ist das Gelände extrem abgeblasen. Mehr Schnee liegt in den Mulden. Im Altschnee gibt es weiche Schichten aus kantigen Kristallen, die momentan jedoch kaum angesprochen werden können.

Wetter

Am **Mittwoch** wenig Änderung. Wolken ziehen am Vormittag durch, dazwischen Sonne. Am Nachmittag generell sonnig. Starker bis stürmischer Nordwestwind (40 bis 60 km/h), am Nachmittag rasch nachlassend. In 2000m um -5 Grad.

Am **Donnerstag** ist es sehr sonnig. Gute Fernsicht. Schwacher Wind. In 2000m um plus 1 Grad.

Tendenz

Wenig Änderung.

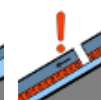
Lawinprobleme



Neuschnee



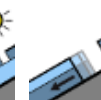
Triebschnee



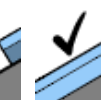
Altschnee



Nassschnee



Gleitschnee



Günstig

Gefahrenstufen



1

gering



2

mäßig



3

erheblich



4

groß



5

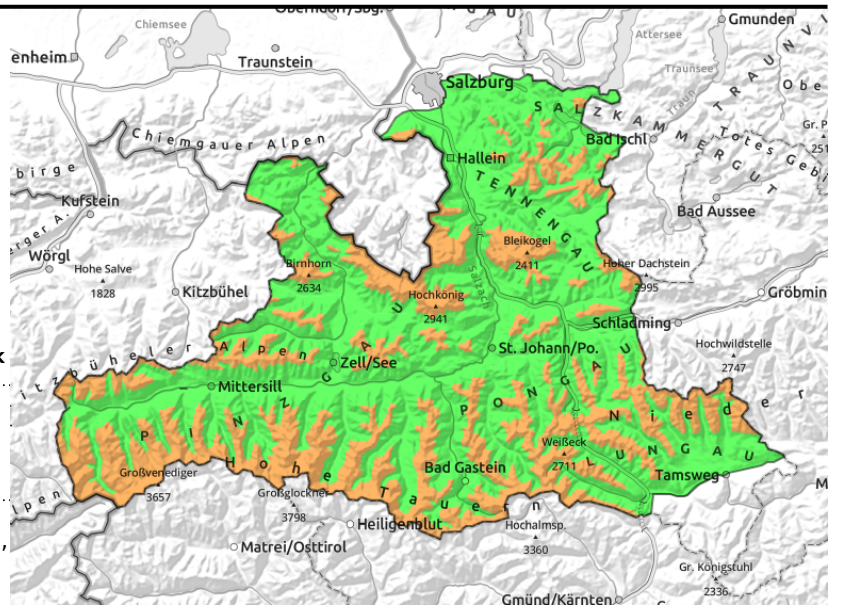
sehr groß

Exposition



23.02.2022

Chiemgauer Alpen, Heutal, Reiteralpe, Loferer und Leoganger Steinberge, Steinernes Meer, Hochkönig, Hagengebirge, Göllstock, Kitzbüheler Alpen, Glemmtal, Oberpinzgauer Grasberge, Großvenedigergruppe Alpenhauptkamm, Glocknergruppe Nord, Glocknergruppe Alpenhauptkamm, Dientner Grasberge, Pongauer Grasberge, Niedere Tauern Alpenhauptkamm, Niedere Tauern Süd, Goldberggruppe Nord, Goldberggruppe Alpenhauptkamm, Ankogelgruppe, Muhr, Niedere Tauern Nord, Tennengebirge, Gosaukamm, Osterhorngruppe, Gamsfeldgruppe, Untersbergstock



Waldgrenze



kammferne Tribschneepakete, auch am Waldrand, leicht auslösbar, von geringmächtig bis umfangreich

Tribschneepakete sind leicht auslösbar!

Die Lawinengefahr ist an der Waldgrenze und darüber ERHEBLICH (3), darunter GERING. Frische Tribschneepakete sind bereits durch den Impuls einer Person auslösbar. Potenzielle Lawinen können mittelgroß und groß werden. Die meisten Gefahrenstellen gibt es in den Richtungen N-O-S und hier vor allem im kammfernen Steilgelände bis runter zu steilen Waldschneisen. Im Gelände gibt es große Gegensätze. Die windexponierten Zonen sind hart und abgeweht, dort gibt es oft nur geringen Tribschnee. Leebereiche und Rinnen sind hingegen stark angefüllt.

Schneedeckenaufbau

Wind und Neuschnee in zwei Paketen sorgen im Gelände für leicht auslösbares Tribschnee. Der Schneefall am Dienstag war kalt und locker, der Neuschnee/Tribschnee am Mittwoch ist etwas kompakter und spröder. Die Altschneedecke darunter ist gut gesetzt und schließt mit einem festen Harschdeckel ab. Im Inneren der Altschneedecke befinden sich unter verborgene weiche Schichten aus kantigen Kristalle, diese Schwachschicht in der Altschneedecke ist momentan jedoch kaum ansprechbar.

Wetter

Am Mittwochvormittag neuerlich schlechte Sicht mit Schneeschauern. Neuschnee: nochmals um 10 bis 20 cm. Ab Mittag bessert sich die Sicht deutlich und am Nachmittag scheint noch die Sonne. Starker bis stürmischer West- bis Nordwestwind (40 bis 50 km/h), am Nachmittag rasch nachlassend. In 2000m um -5 Grad, in 3000m um -11 Grad. Am Donnerstag ist es sehr sonnig. Gute Fernsicht. Schwacher Wind. In 2000m um 1 Grad, in 3000m um -4 Grad.

Tendenz

Oberhalb der Waldgrenze erhebliches Tribschneeproblem! Dazu viel Sonne - Zurückhaltung und Umsicht sind wichtig.

Lawinenprobleme



Gefahrenstufen



Exposition

