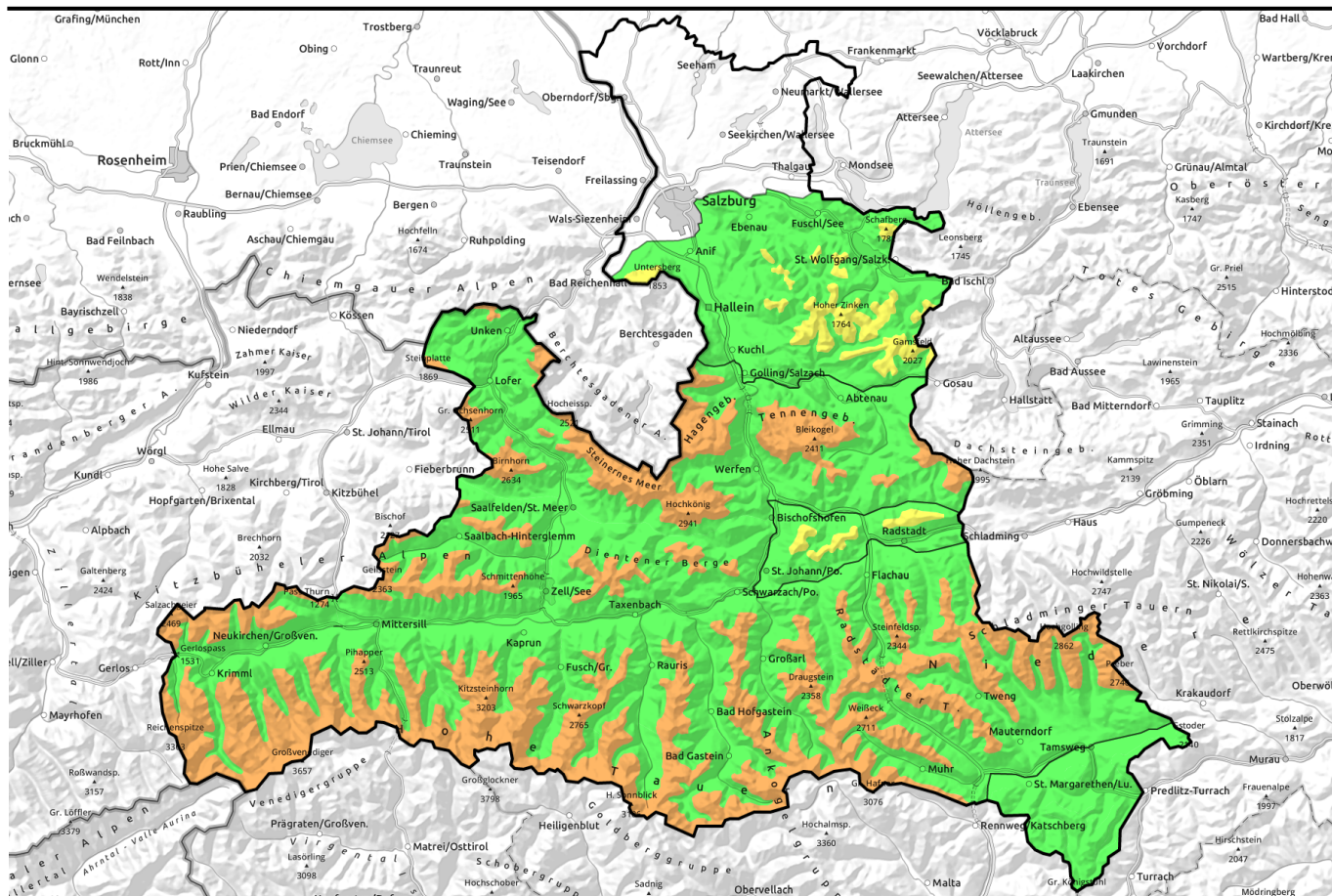


22.02.2022



Sturm und Neuschnee - erhebliche Tribschneesituation



Osterhorngruppe, Gamsfeldgruppe, Untersbergstock, Pongauer Grasberge



Tennengebirge, Gosaukamm, Steinernes Meer, Hochkönig, Hagengebirge, Göllstock, Chiemgauer Alpen, Heutal, Reiteralpe, Kitzbüheler Alpen, Gemmtal, Oberpinzgauer Grasberge, Großvenedigergruppe Alpenhauptkamm, Glocknergruppe Nord, Großvenedigergruppe Nord, Glocknergruppe Alpenhauptkamm, Dientner Grasberge, Niedere Tauern Nord, Niedere Tauern Alpenhauptkamm, Ankogelgruppe, Muhr, Goldberggruppe Nord, Goldberggruppe Alpenhauptkamm, Niedere Tauern Süd, Loferer und Leoganger Steinberge



Nockberge



Lawinprobleme



Gefahrenstufen

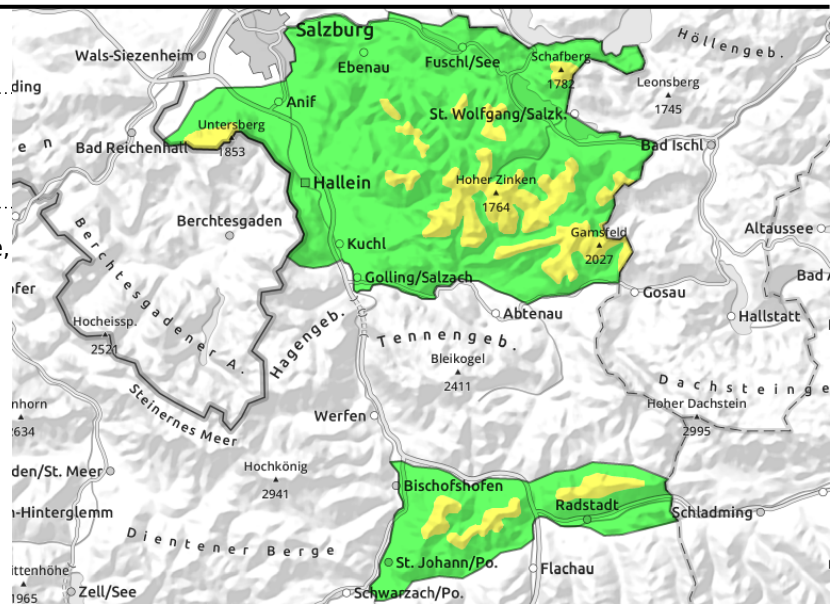


Exposition



22.02.2022
**Osterhorngruppe, Gamsfeldgruppe,
Untersbergstock, Pongauer Grasberge**


kammferne Tribschneepakete,
am Waldrand, leicht auslösbar,
meist geringmächtig



Sturm - Tribschnee meiden

Die Lawinengefahr ist an der Waldgrenze und darüber zumindest MÄßIG, darunter GERING. Frische Tribschneepakete sind **bereits durch den Impuls einer Person auslösbar**. Auf Grund der eher noch überschaubaren Tribschneemengen ist die Einstufung **gerade noch bei Stufe MÄßIG (2). Potenzielle Lawinen können mittelgroß werden**. Die meisten Gefahrenstellen gibt es in den Richtungen N-O-S und hier vor allem im kammfernen Gelände bis runter zu steilen Waldschneisen.

Schneedeckenaufbau

Die Altschneedecke ist gut gesetzt und schließt meist mit einem Harschdeckel ab. Windexponiertes Gelände ist komplett abgeblasen, hart oder sogar eisig. Darauf kommt jetzt der kalte Neuschnee mit viel Wind. Der frische Tribschnee wird relativ leicht auslösbar sein.

Im Inneren der Schneedecke befinden sich unter harten Schichten (Harsch/Regeneis) weiche Schichten aus kantigen Kristalle, diese Schwachschicht in der Altschneedecke ist momentan jedoch kaum ansprechbar.

Wetter

Am **Dienstag** ist die Sicht schlecht. Am Vormittag schneit es durchgehend. Am Nachmittag macht der Schneefall Pausen und die Sicht bessert sich. Stürmisch Nordwest-Wind um **60 bis 80 km/h**.

Neuschneemenge von Montagabend bis Dienstagabend: **15 cm bis 20 cm**. In 2000m um -8 Grad.

Am **Mittwoch**vormittag neuerlich schlechte Sicht mit Schneeschauern. Neuschnee: **nochmals um 10 bis 15 cm**. Ab Mittag bessert sich die Sicht deutlich und am Nachmittag scheint noch die Sonne. Stürmischer NW-Wind, der am späten Nachmittag nachlässt. In 2000m um -6 Grad.

Tendenz

Ab der Waldgrenze Tribschneeproblem!

Lawinenprobleme



Neuschnee

Tribschnee

Altschnee

Nassschnee

Gleitschnee

Günstig

Gefahrenstufen



1

2

3

4

5

gering

mäßig

erheblich

groß

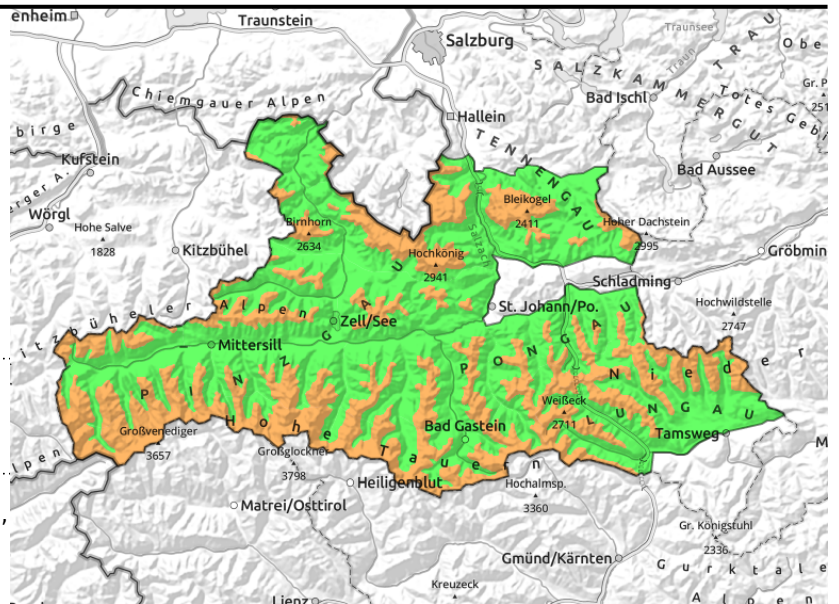
sehr groß

Exposition



22.02.2022

Tennengebirge, Gosaukamm, Steinernes Meer, Hochkönig, Hagengebirge, Göllstock, Chiemgauer Alpen, Heutal, Reiteralpe, Kitzbüheler Alpen, Glemmtal, Oberpinzgauer Grasberge, Großvenedigergruppe Alpenhauptkamm, Glocknergruppe Nord, Großvenedigergruppe Nord, Glocknergruppe Alpenhauptkamm, Dientner Grasberge, Niedere Tauern Nord, Niedere Tauern Alpenhauptkamm, Ankogelgruppe, Muhr, Goldberggruppe Nord, Goldberggruppe Alpenhauptkamm, Niedere Tauern Süd, Loferer und Leoganger Steinberge



Waldgrenze



kammferne Tribschneepakete,
am Waldrand, leicht auslösbar,
von geringmächtig bis
umfangreich

Aufpassen, Lawinengefahr hat deutlich zugenommen!

Die Lawinengefahr ist an der Waldgrenze und darüber ERHEBLICH (3), darunter GERING. Frische Tribschneepakete sind bereits durch den Impuls einer Person auslösbar. Potenzielle Lawinen können mittelgroß und groß werden. Die meisten Gefahrenstellen gibt es in den Richtungen N-O-S und hier vor allem im kammfernen Steilgelände bis runter zu steilen Waldschneisen.

Schneedeckenaufbau

Die Altschneedecke ist gut gesetzt und schließt meist mit einem Harschdeckel ab. Windexponiertes Gelände ist komplett abgeblasen, hart oder sogar eisig. Darauf kommt jetzt der kalte Neuschnee mit viel Wind. Der frische Tribschnee wird relativ leicht auslösbar sein.

Im Inneren der Schneedecke befinden sich unter harten Schichten (Harsch/Regeneis) weiche Schichten aus kantigen Kristalle, diese Schwachschicht in der Altschneedecke ist momentan jedoch kaum ansprechbar.

Wetter

Am **Dienstag** ist die Sicht schlecht. Am Vormittag schneit es durchgehend. Am Nachmittag macht der Schneefall Pausen und die Sicht bessert sich. Stürmisch **Nordwest-Wind um 60 bis 80 km/h**. Neuschneemenge von Montagabend bis Dienstagabend: **20 cm bis 35 cm**. In 2000m um -8 Grad, in 3000m um -16 Grad.

Am **Mittwoch** vormittag neuerlich schlechte Sicht mit Schneeschauern. Neuschnee: **nochmals um 10 bis 20 cm**. Ab Mittag bessert sich die Sicht deutlich und am Nachmittag scheint noch die Sonne. Stürmischer NW-Wind, der am späten Nachmittag nachläßt. In 2000m um -6 Grad, in 3000m um -12 Grad.

Tendenz

Ab der Waldgrenze erhebliches Tribschneeproblem!

Lawinenprobleme



Neuschnee Tribschnee Altschnee Nassschnee Gleitschnee Günstig

Gefahrenstufen



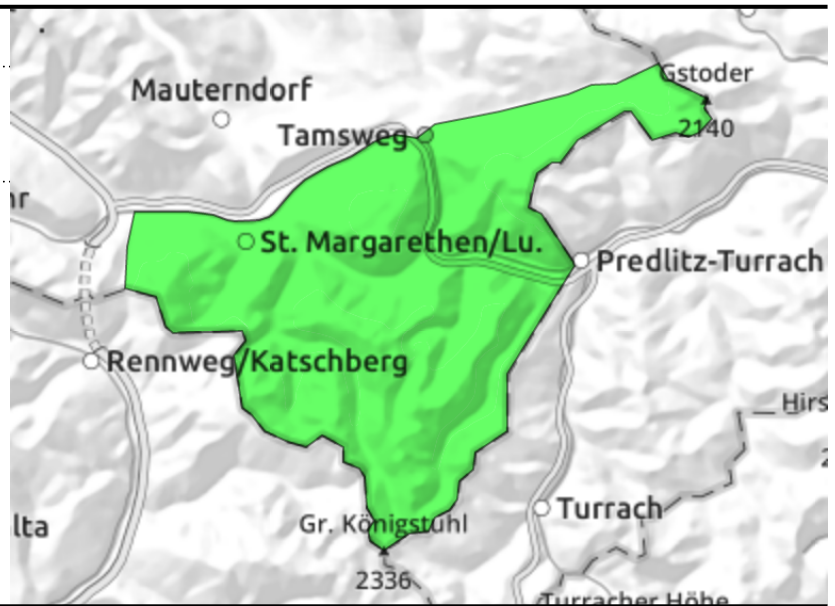
1 2 3 4 5
gering mäßig erheblich groß sehr groß

Exposition



22.02.2022**Nockberge**

sehr wenige Gefahrenpunkte
im Gelände; kleines
Altschneeproblem

**Kaum Gefahrenstellen**

Die Lawinengefahr ist GERING. Es gibt kaum Gefahrenstellen. Schwachschichten in der Altschneedecke können nur ganz vereinzelt mit großer Zusatzbelastung angesprochen werden. Am ehesten im erweiterten Nordsektor.

Schneedeckenaufbau

Die Schneedecke ist gut gesetzt und gezeichnet vom stürmischen Winter. Die Oberflächen sind verharscht. Oberhalb der Waldgrenze ist das Gelände extrem abgeblasen. Mehr Schnee liegt in den Mulden. Im Altschnee gibt es weiche Schichten aus kantigen Kristallen, die momentan jedoch kaum angesprochen werden können.

Wetter

Am **Dienstag** ziehen mit dem stürmischen Nordwind (60 bis 90 km/h) Wolken durch. Dazwischen scheint die Sonne. In 2000m um -8 Grad.

Am **Mittwoch** wenig Änderung. Eventuell ist einmal ein kurzer Schneeschaer dabei. Nichts Relevantes. Der Wind aus Nordwest bleibt stark bis stürmisch, lässt zum Abend hin aber dann nach. In 2000m um -6 Grad.

Tendenz

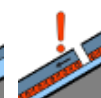
Wenig Änderung. Kein Neuschnee, nur Wind aus Nord.

Lawinprobleme

Neuschnee



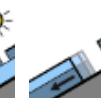
Triebschnee



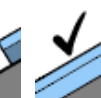
Altschnee



Nassschnee



Gleitschnee



Günstig

Gefahrenstufen

1

gering



2

mäßig



3

erheblich



4

groß



5

sehr groß

Exposition