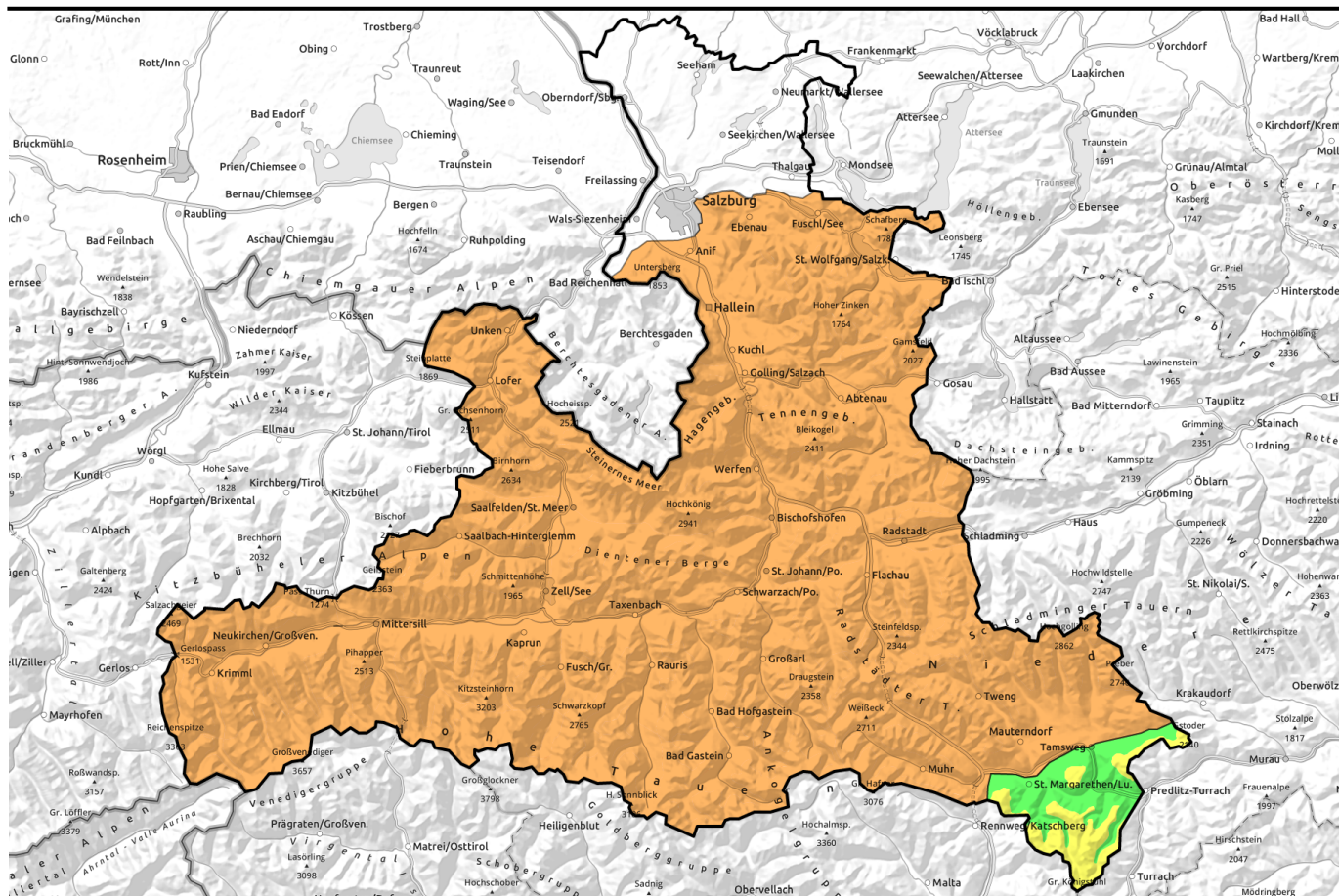


**01.02.2022**



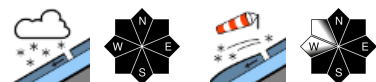
## Ergiebiger Neuschnee mit Wind - hohe Lawinengefahr



Nockberge



Osterhorngruppe, Gamsfeldgruppe, Untersbergstock, Steinernes Meer, Hochkönig, Hagengebirge, Göllstock, Tennengebirge, Gosaukamm, Chiemgauer Alpen, Heutal, Reiteralpe, Loferer und Leoganger Steinberge, Kitzbüheler Alpen, Glemmtal, Oberpinzgauer Grasberge, Goldberggruppe Nord, Pongauer Grasberge, Niedere Tauern Nord, Niedere Tauern Alpenhauptkamm, Niedere Tauern Süd, Ankogelgruppe, Muhr, Goldberggruppe Alpenhauptkamm, Glocknergruppe Nord, Großvenedigergruppe Nord, Großvenedigergruppe Alpenhauptkamm, Glocknergruppe Alpenhauptkamm, Dientner Grasberge



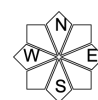
### Lawinprobleme



### Gefahrenstufen



### Exposition



**01.02.2022**

**Nockberge**



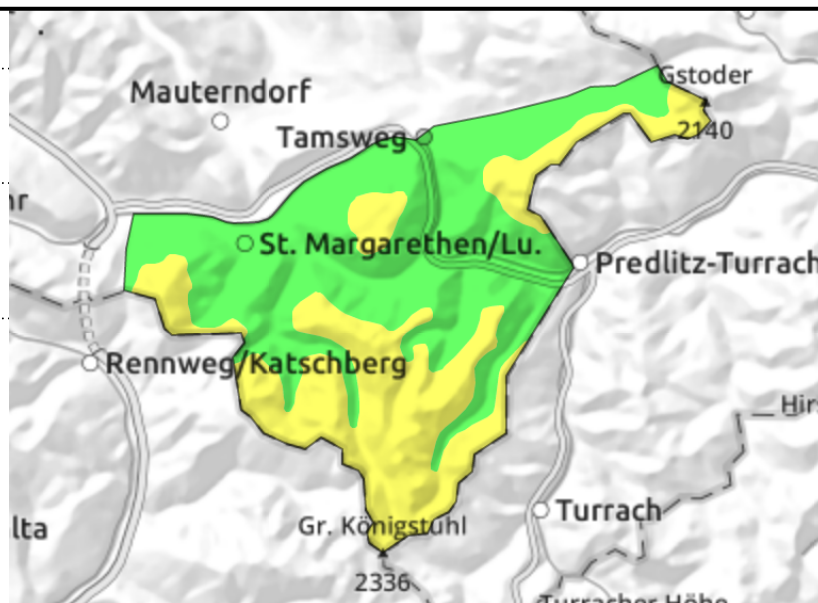
Waldgrenze



frische Tribschneepakete meiden, Lawinen klein bis mittelgroß



in schattigen Lagen und hochalpin



**Sturm und frische Tribschne**

Die Lawinengefahr ist überwiegend noch MÄßIG, nimmt mit dem Neuschnee jedoch rasch zu. Gefahrstellen gibt es dort, wo der frische Tribschnee im steilen Gelände liegen bleibt. Dort lassen sich die Tribschneepakete insbesondere bei großer, vereinzelt aber schon bei geringer Belastung stören. Vorsicht in sehr steilen Bereichen der Mulden, Rinnen und hinter Geländekanten. Potenzielle Schneebretter sind bis mittelgroß.

**Schneedeckenaufbau**

Neuschnee (10 bis 20 cm) und Sturm erzeugen frischen Tribschnee, der auf der dünnen bis harten Kruste liegt. Unter den Krusten und den alten Tribschneepaketen gibt es jedoch verbreitet schwache Schichten aus kantigen Kristallen (Zuckerschnee).

**Wetter**

Am **Dienstag** stürmischer Nordwind (60 bis 80 km/h) und Schneeschauer. Dazwischen kann es kurz auflockern. In 2000m -9 Grad.

In der Nacht auf Mittwoch und am **Mittwoch** schneit es zweitweise. Am Mittwoch lockert es tagsüber wieder auf. In 2000m -6 Grad. Sturm mit 80 km/h.

Neuschneemengen bis Mittwochabend um 15 bis 30 cm. Gegen Osten hin weniger, gegen Westen hin mehr.

**Tendenz**

Tribschnee liegt auf einer schwachen Altschneedecke!

**Lawinenprobleme**



**Gefahrenstufen**

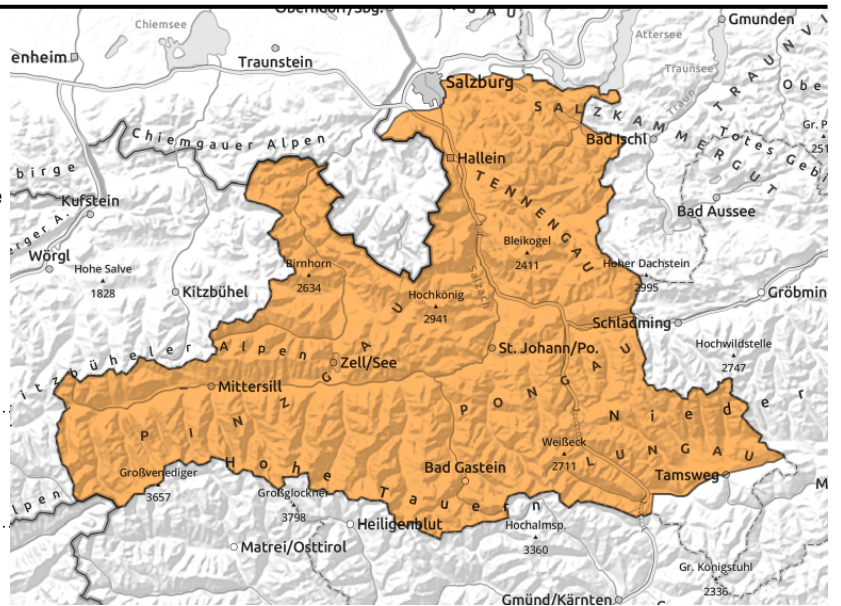


**Exposition**



01.02.2022

Osterhorngruppe, Gamsfeldgruppe, Untersbergstock, Steinernes Meer, Hochkönig, Hagengebirge, Göllstock, Tennengebirge, Gosaukamm, Chiemgauer Alpen, Heutal, Reiteralpe, Loferer und Leoganger Steinberge, Kitzbüheler Alpen, Glemmtal, Oberpinzgauer Grasberge, Goldberggruppe Nord, Pongauer Grasberge, Niedere Tauern Nord, Niedere Tauern Alpenhauptkamm, Niedere Tauern Süd, Ankogelgruppe, Muhr, Goldberggruppe Alpenhauptkamm, Glocknergruppe Nord, Großvenedigergruppe Nord, Großvenedigergruppe Alpenhauptkamm, Glocknergruppe Alpenhauptkamm, Dientner Grasberge



verbreitet 40 bis 50 cm Neuschnee, teilweise mehr



leicht auslösbar, umfangreich, ab der Waldgrenze aufwärts

### Heikel - erhebliches Neuschnee und Tribschneeproblem

Nach dem intensiven Schneefall in der Nacht ist die Lawinengefahr von Beginn an ERHEBLICH. Sowohl unter als auch über der Waldgrenze. In den neuschneereichen Gebirgsgruppen liegt die Gefahr im oberen Bereich dieser Einstufung. Ab dem Waldrand aufwärts lassen sich mittelgroße und große Schneebrettlawinen leicht auslösen. Im steilen Gelände reicht bereit der Impuls einer Person. Betroffen sind insbesondere die Richtungen Nord über Ost bis Südwest. Aus dem extrem steilen Gelände können in den schneereichen Gebieten spontane Lawinen von selbst abgehen. Betrifft alle Richtungen. Unter der Waldgrenze sind es kleine bis mittlere Lawinen (felsdurchsetz oder Grasmattengelände), aus den hohen Einzugsgebieten können sie mittelgroß bis groß werden.

### Schneedeckenaufbau

Auf Dienstag hin fallen verbreitet in kurzer Zeit 40 bis 50 cm, in den Nordstaulagen auch mehr. Mit dem Wind kommt es am Waldrand und darüber zu starken bis umfangreichen Verfrachtungen. Der Tribschnee bricht am ehesten im Grenzbereich zur Altschneedecke oder knapp darüber. Tiefere Schwachschichten, also unter den harten Tribschneepaketen vom Wochenende oder rund um die oberste Kruste der Altschneedecke vom Dezember werden am Dienstag wahrscheinlich noch selten angesprochen.

### Wetter

Am Dienstag tief winterlich! Dichte Wolken und teils anhaltender und intensiver Schneefall schränken die Sicht stark ein. Am Nachmittag lässt der Schneefall kurz nach bevor es gegen Abend wieder stark zu schneien beginnt. Dazu weht starker, in den Hochlagen auch stürmischer Wind aus Nordwest. In 2000m -9 Grad, in 3000m höchstens -17 Grad. In der Nacht auf Mittwoch und am Mittwoch schneit es aus dichten Wolken anhaltend und ergiebig.

#### Lawinenprobleme



#### Gefahrenstufen



#### Exposition



**01.02.2022**

Mit stürmischem Nordwestwind ist es dabei etwas milder! In 2000m -6 Grad, in 3000m -14 Grad.

**Tendenz**

Lawinengefahr steigt mit der Warmfront in der Nacht auf Mittwoch weiter an! Auf Grund der Neuschneemengen heikel. **Kann GROSS (4) werden!**

**Lawinenprobleme**



**Gefahrenstufen**



**Exposition**

