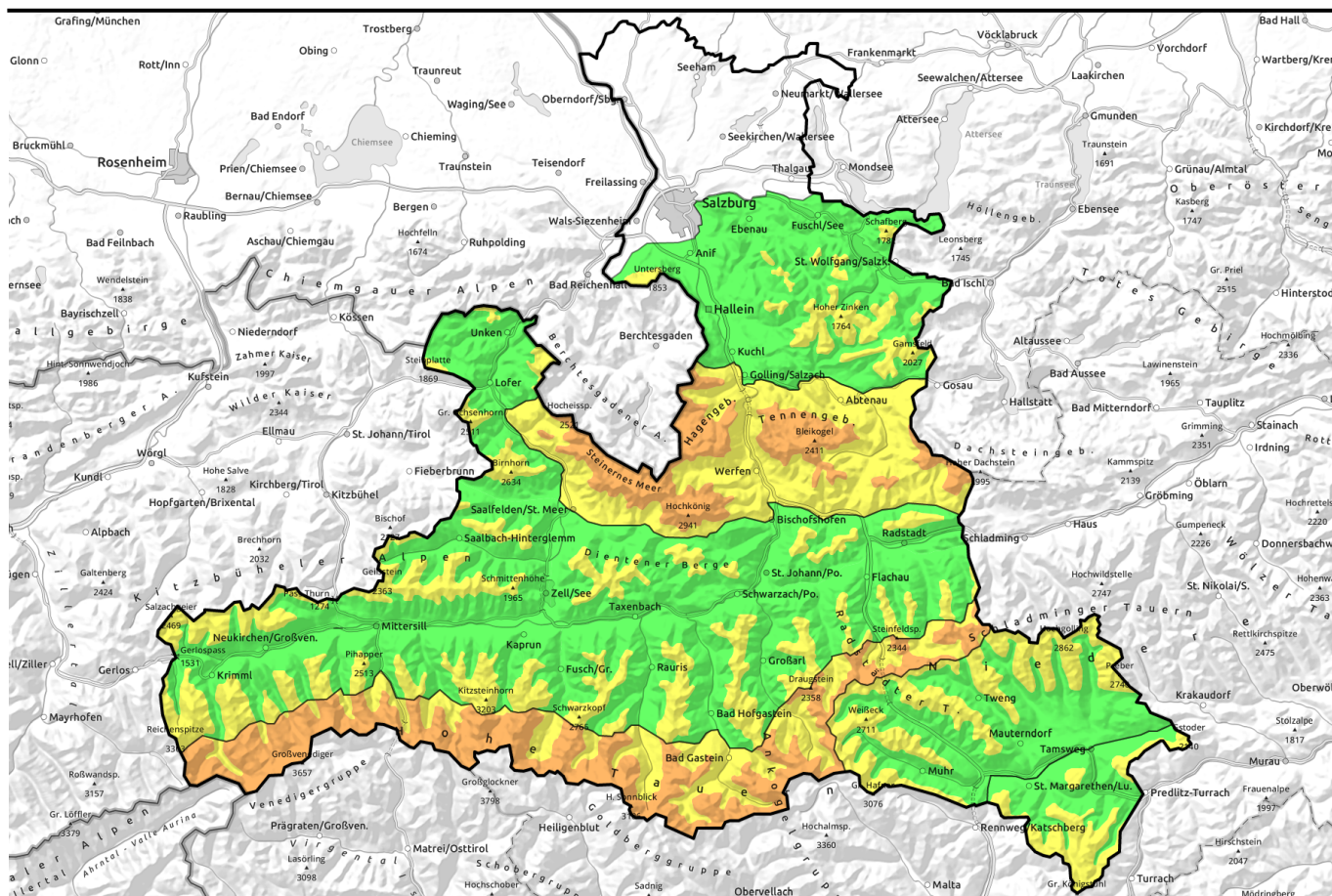


30.01.2022



Schwerer Sturm, kaum Neuschnee, Unterschiede auf engstem Raum

	<p>2100 m</p>	<p>Steinernes Meer, Hochkönig, Hagengebirge, Göllstock, Tennengebirge, Gosaukamm, Niedere Tauern Alpenhauptkamm, Goldberggruppe Alpenhauptkamm, Großvenedigergruppe Alpenhauptkamm, Glocknergruppe Alpenhauptkamm</p>	
	<p>Waldgrenze</p>	<p>Osterhorngruppe, Gamsfeldgruppe, Untersbergstock, Chiemgauer Alpen, Heutal, Reiteralpe, Kitzbüheler Alpen, Glemmtal, Großvenedigergruppe Nord, Glocknergruppe Nord, Dientner Grasberge, Pongauer Grasberge, Niedere Tauern Nord, Goldberggruppe Nord, Oberpinzgauer Grasberge, Loferer und Leoganger Steinberge</p>	
	<p>1600 m</p>	<p>Niedere Tauern Süd, Ankogelgruppe, Muhr</p>	
	<p>1800 m</p>	<p>Nockberge</p>	

Lawinprobleme



Gefahrenstufen

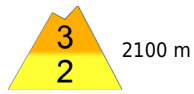




Exposition

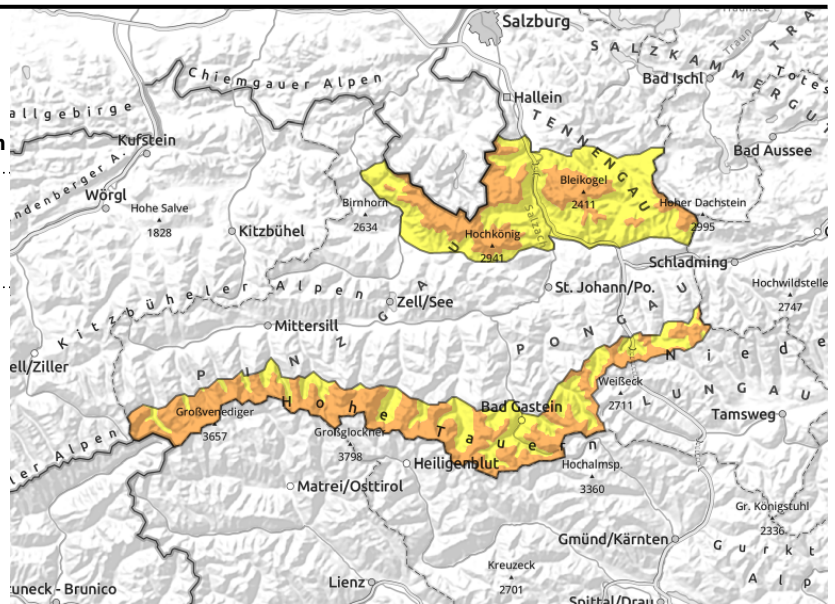


30.01.2022

Steinernes Meer, Hochkönig, Hagengebirge, Göllstock, Tennengebirge, Gosaukamm, Niedere Tauern Alpenhauptkamm, Goldberggruppe Alpenhauptkamm, Großvenedigergruppe Alpenhauptkamm, Glocknergruppe Alpenhauptkamm



  kammfern, in Rinnen, hinter Geländekanten, im Waldrandbereich



Sturm und frischer Triebsschnee

Die Triebsschneegefahr ist oberhalb vom etwa 2100 m ERHEBLICH, darunter bis in den Waldrandbereich hinein MÄßIG. Wobei durch den Sturm die Unterschiede im Gelände auf engstem Raum sehr stark sind.

Gefahrstellen mit frischem Triebsschnee gibt es gehäuft zwischen dem Waldrandbereich und dem kammfernen Gelände. Von der Geländeform her sind Rinnen, Mulden und Geländekanten potenzielle Hot-Spots. Weitern oben ist das Gelände wieder abgeweht. Der frische Triebsschnee kann mit zunehmender Höhe im Steilgelände durch den Impuls einer Person ausgelöst werden kann. Lawinen können mittelgroß werden.

Schneedeckenaufbau

Der letzte Neuschnee vom Freitag (20 bis 30 cm) wird mit dem Sturm verbreitet in Triebsschnee verwandelt, der mit zunehmender Höhe störanfällig ist. Windexponiertes Gelände ist abgeblasen, windgepresst oder verharscht. Der neue umgeschichtete Triebsschnee liegt auf verkrusteten Flächen oder auf altem Pulverschnee, der als potenzielle Bruchfläche dienen kann. Tiefere Schwachschichten (rund um die oberste Kruste der Altschneedecke) sind derzeit nicht relevant.

Wetter

Der **Sonntag** bringt schweren Sturm! In exponierten Lagen sind auch orkanartige Böen möglich (80 bis 100 km/h). In der Nacht auf Sonntag und am Sonntag schneit es zeitweise; Größenordnung um 5 bis 10 cm (stark verblasen). Am Nachmittag reißt es auf. Wieder kälter. In 2000m auf -8 Grad sinkend, in 3000m -10 Grad.

Am **Montag** beginnt es im Tagesverlauf zu schneien. In den Nordstaulagen auch intensiver. Neuschnee in 24 Stunden zw. 15 und 35 cm. Begleitet von stürmischem Nordwestwind. In 2000m um -8 Grad, in 3000m -13 Grad.

Tendenz

Anstieg der Lawinengefahr mit ergiebigem Neuschnee von Montag bis Mittwoch!

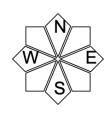
Lawinprobleme



Gefahrenstufen



Exposition

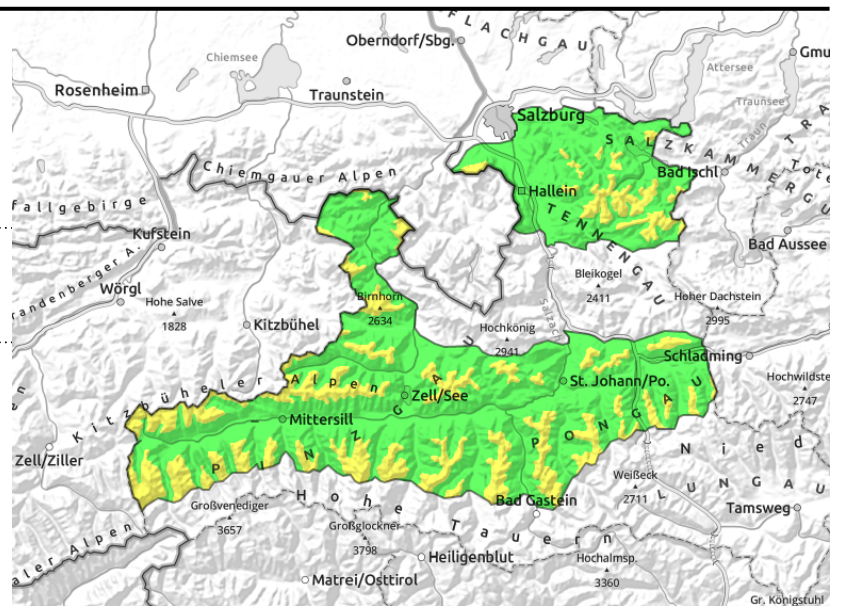


30.01.2022

Osterhorngruppe, Gamsfeldgruppe, Untersbergstock, Chiemgauer Alpen, Heutal, Reiteralpe, Kitzbüheler Alpen, Glemmtal, Großvenedigergruppe Nord, Glocknergruppe Nord, Dientner Grasberge, Pongauer Grasberge, Niedere Tauern Nord, Goldberggruppe Nord, Oberpinzgauer Grasberge, Loferer und Leoganger Steinberge



geringmächtig, kammfern, in Rinnen, hinter Geländekanten, im Waldrandbereich



Sturm und kleinräumiger Triebsschnee

Die Triebsschneegefahr ist oberhalb der Waldgrenze MÄßIG, darunter GERING. Wobei durch den Sturm die Unterschiede im Gelände ober der Waldgrenze auf engstem Raum sehr stark sind. Gefahrstellen mit frischem Triebsschnee gibt es zwischen dem Waldrandbereich und dem kammfernen Gelände. Von der Geländeform her sind Rinnen, Mulden und Geländekanten Hot-Spots. Weitern oben ist das Gelände wieder abgeweht. Der frische Triebsschnee ist zumeist kleinräumig und geringmächtig, potenzielle Lawinen sind überwiegend klein.

Schneedeckenaufbau

Der letzte Neuschnee vom Freitag (meist um 20 cm) wird mit dem Sturm teilweise in Triebsschnee verwandelt. Windexponiertes Gelände ist abgeblasen, windgepresst oder verharscht. Der neue umgeschichtete Triebsschnee liegt auf verkrusteten Flächen oder auf altem Pulverschnee, der als potenzielle Bruchfläche dienen kann. Tiefere Schwachschichten (rund um die oberste Kruste der Altschneedecke) sind derzeit nicht relevant.

Wetter

Der **Sonntag** bringt schweren Sturm! In exponierten Lagen sind auch orkanartige Böen möglich (80 bis 100 km/h). In der Nacht auf Sonntag und am Sonntag schneit es zeitweise; Größenordnung um 5 cm (stark verblasen). Am Nachmittag reißt es auf. Wieder kälter. In 2000m auf -8 Grad sinkend. Am **Montag** beginnt es im Tagesverlauf zu schneien. In den Nordstaulagen auch intensiver. Neuschnee in 24 Stunden zw. 15 und 35 cm. Begleitet von stürmischem Nordwestwind. In 2000m um -8 Grad.

Tendenz

Anstieg der Lawinengefahr mit ergiebigem Neuschnee von Montag bis Mittwoch!

Lawinenprobleme



Gefahrenstufen

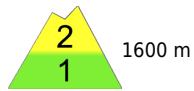




Exposition





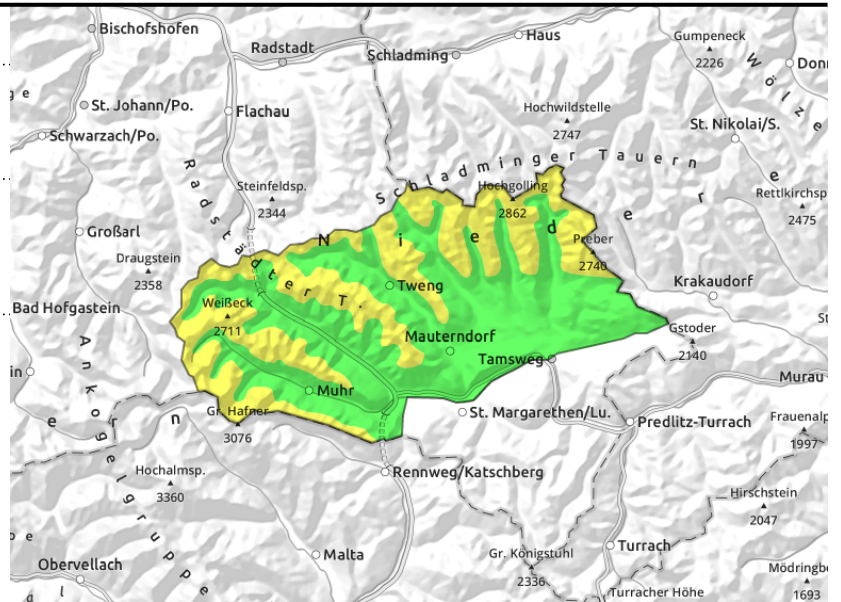
30.01.2022

Niedere Tauern Süd, Ankogelgruppe, Muhr



  geringmächtig, kammfern, in Rinnen, hinter Geländekanten, im Waldrandbereich

  in schneearmen Zonen



Schwerer Sturm, kleinräumiger Triebsschnee

Die Triebsschneegefahr ist ab ca. 1600 m MÄßIG, darunter GERING. Wobei durch den Sturm die Unterschiede im Gelände ober der Waldgrenze auf engstem Raum sehr stark sind. Gefahrstellen mit frischem Triebsschnee gibt vor allem dort wo Schnee liegt und wo der Sturm nicht so stark wütet! Rinnen, Mulden und Geländekanten sind deshalb Hot-Spots. Direkt daneben und weiter oben ist das Gelände völlig abgeweht. Der frische Triebsschnee ist zumeist kleinräumig und geringmächtig, potenzielle Lawinen sind überwiegend klein. Größer sind die Triebsschneepakete Richtung Tauern, nach Süden hin kann der Wind weniger umschichten.

Schneedeckenaufbau

Windexponiertes Gelände ist abgeblasen oder verharscht. Der durch den Sturm neue umgeschichtete Triebsschnee liegt auf verkrusteten Flächen oder auf altem Pulverschnee, der als potenzielle Bruchfläche dienen kann. Darunter gibt es im Altschnee insbesondere im Nordsektor und schneearmen Zonen schwache Schichten aus kantigen Kristallen (Zuckerschnee).

Wetter

Der **Sonntag** bringt schweren Sturm! In exponierten Lagen sind auch orkanartige Böen möglich (80 bis 100 km/h). Neuschnee ist kaum dabei. Am Nachmittag reißt es auf. Wieder kälter. In 2000m auf -8 Grad sinkend. Am **Montag** beginnt es im Tagesverlauf zu schneien. In den Nordstaulagen auch intensiver. Neuschnee in 24 Stunden zw. 10 und 20 cm. Begleitet von stürmischem Nordwestwind. In 2000m um -8 Grad.

Tendenz

Anstieg der Lawinengefahr mit ergiebigem Neuschnee und Sturm von Montag bis Mittwoch!

Lawinprobleme

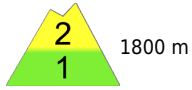


Gefahrenstufen

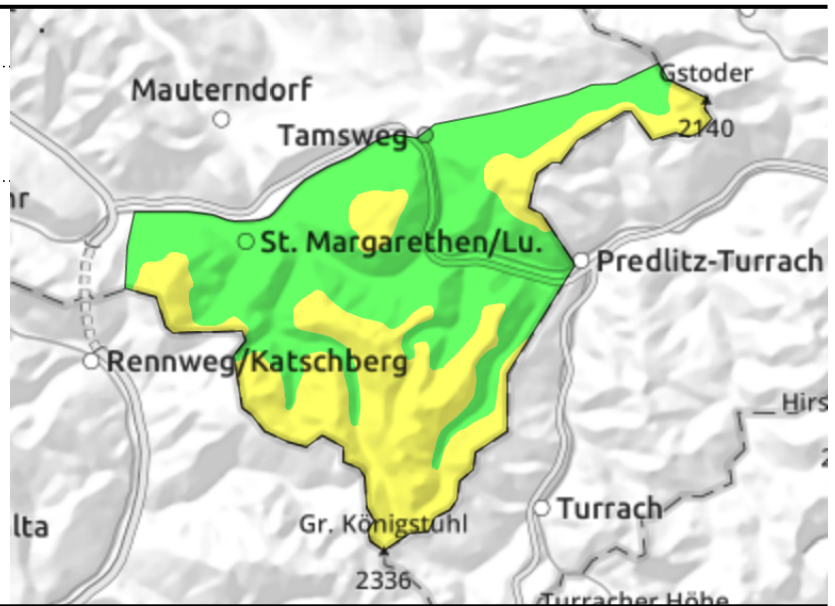


Exposition



30.01.2022**Nockberge**

kammferne Geländekanten, in
Rinnen und steilen Mulden, im
Waldrandbereich

**Etwas Vorsicht in Mulden und Leehängen**

Die Lawinengefahr ist oberhalb der Waldgrenze MÄßIG, darunter GERING.

Gefahrstellen gibt es vor allem dort, wo frischer oder alter (harter) Triebsschnee liegt. Dies betrifft vor allem Mulden, steile Rinnen sowie auch steile Waldschneisen und teilweise auch den lichten Hochwald.

Dort kann man insbesondere bei großer Zusatzbelastung ein mittelgroßes Schneebrett auslösen.

Schneedeckenaufbau

Der stürmische Wind bestimmt weiterhin Schneelage und Situation. Die Oberflächen sind hart oder verkrustet, in windgeschützten Bereichen liegt frischer und darunter auch älterer Triebsschnee. Darunter gibt es insbesondere im Nordsektor im Altschnee schwache Schichten aus kantigen Kristallen (Zuckerschnee)

Wetter

Der **Sonntag** bringt schweren Sturm ohne Neuschnee! In exponierten Lagen um 100 km/h. Am Nachmittag reißt es auf. Wieder kälter. In 2000m auf -8 Grad sinkend.

Am **Montag** stürmisch ohne Neuschnee. Zeitweise scheint die Sonne. In 2000m um -8 Grad.

Tendenz

Wenig Änderung. Sturm dominiert die erste Wochenhälfte.

Lawinprobleme

Neuschnee

Triebsschnee

Altschnee

Nassschnee

Gleitschnee

Günstig

Gefahrenstufen

1

2

3

4

5

gering

mäßig

erheblich

groß

sehr groß

Exposition