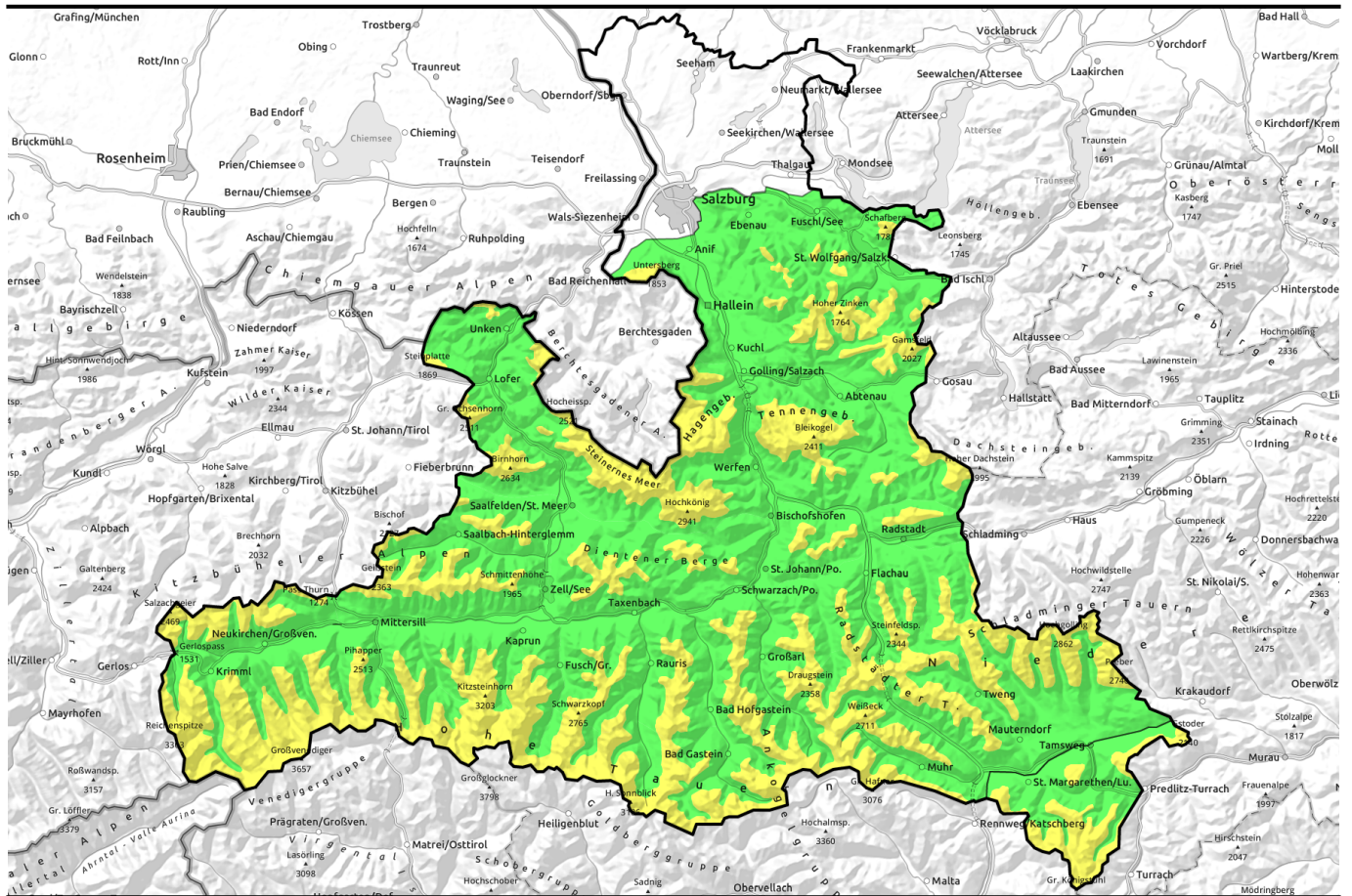


26.01.2022



Mäßiges Triebschneeproblem, nicht immer leicht erkennbar



Waldgrenze

Osterhorngruppe, Gamsfeldgruppe, Untersbergstock, Chiemgauer Alpen, Heutal, Reiteralpe, Kitzbüheler Alpen, Glemmtal, Oberpinzgauer Grasberge, Dientner Grasberge, Pongauer Grasberge, Niedere Tauern Nord, Goldberggruppe Nord, Goldberggruppe Alpenhauptkamm, Tennengebirge, Gosaukamm, Steinernes Meer, Hochkönig, Hagengebirge, Göllstock, Loferer und Leoganger Steinberge, Glocknergruppe Nord, Glocknergruppe Alpenhauptkamm, Großvenedigergruppe Nord, Großvenedigergruppe Alpenhauptkamm, Niedere Tauern Alpenhauptkamm, Niedere Tauern Süd, Ankogelgruppe, Muhr



Waldgrenze

Nockberge



Lawinprobleme



Gefahrenstufen

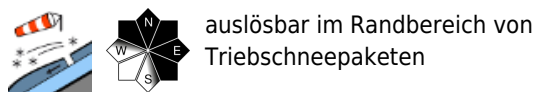
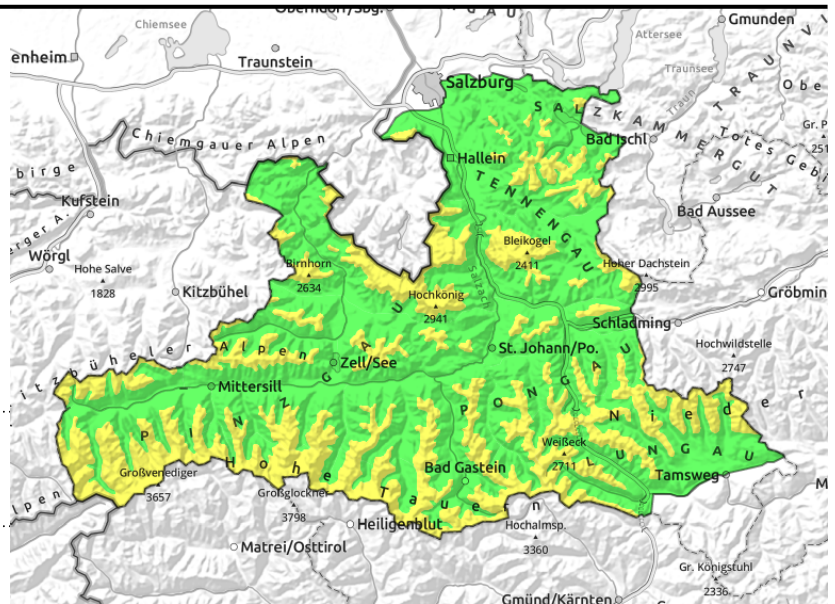


Exposition



26.01.2022

Osterhorngruppe, Gamsfeldgruppe, Untersbergstock, Chiemgauer Alpen, Heutal, Reiteralpe, Kitzbüheler Alpen, Glemmtal, Oberpinzgauer Grasberge, Dientner Grasberge, Pongauer Grasberge, Niedere Tauern Nord, Goldberggruppe Alpenhauptkamm, Tennengebirge, Gosaukamm, Steinernes Meer, Hochkönig, Hagengebirge, Göllstock, Loferer und Leoganger Steinberge, Glocknergruppe Nord, Glocknergruppe Alpenhauptkamm, Großvenedigergruppe Nord, Großvenedigergruppe Alpenhauptkamm, Niedere Tauern Alpenhauptkamm, Niedere Tauern Süd, Ankogelgruppe, Muhr



Frischen und älteren Triebsschnee beachten

Die Lawinengefahr ist ab der Waldgrenze MÄßIG (am oberen Ende der Gefahrenstufe), darunter GERING. Frischer und älterer Triebsschnee kann vor allem im Nord- und Ostsektor und in eingewehnten Rinnen und Mulden aller Expositionen ausgelöst werden. Meist bedarf es dazu großer Zusatzbelastung. Vereinzelt auch noch geringer, vor allem um so steiler und schattiger das Gelände ist. Ausgelöst werden meist kleine oder mittelgroße Schneebretter. Aus besonntem, felsdurchsetzten Steilgelände können sich kleine Lockerschneelawinen lösen.

Schneedeckenaufbau

Die Schneedecke konnte sich die letzten beiden Tage gut setzen. Als Schwachschichten für ein Schneebrett können kantige Kristalle um die letzte Harschschicht oder lockerer Pulverschnee direkt unter dem vom Wind gebundenen Schnee dienen, vereinzelt ist auch Reif eingelagert. Bis 2000 m hinauf ist der Schnee sonenseitig bereits pappig geworden.

Wetter

Am Mittwoch ist die Sicht sehr gut und die Sonne scheint. Lästig kann allerdings der teils lebhaftere Wind aus West bis Nord sein, vor allem auf hohen Gipfeln und Graten. In 2000 m um -3 Grad, in 3000 m um -8 Grad.

Am Donnerstag ist die Sicht meist gut, hohe Wolkenfelder können aber für diffuses Licht sorgen. Die Gipfel bleiben frei. Störend ist der teils starke Wind aus West bis Nord. In 2000 m um 0 Grad, in 3000 m um -6 Grad.

Tendenz

Weiterer Rückgang der Lawinengefahr.

Lawinenprobleme



Gefahrenstufen



Exposition



26.01.2022

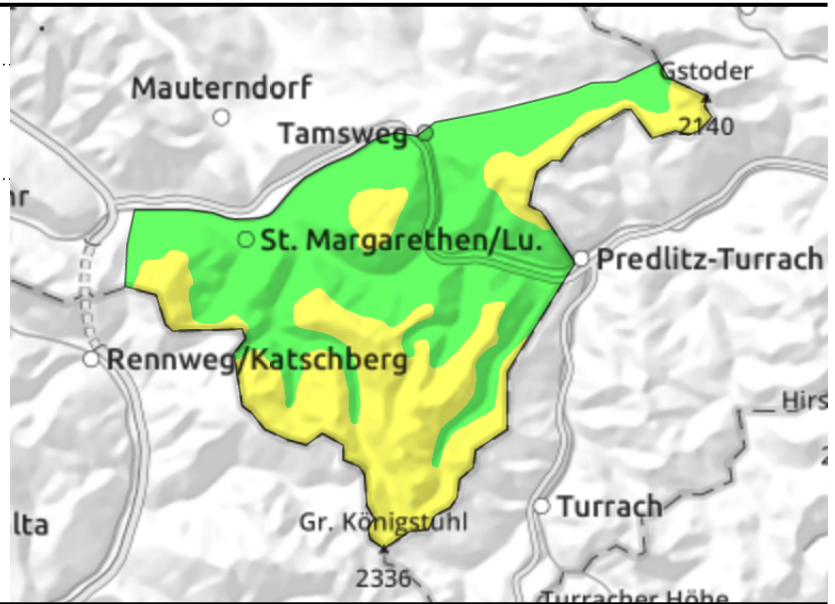
Nockberge



Waldgrenze



dünne und kleinräumige
Tribschneepakete



Tribschnee beachten

Frischer und älterer Tribschnee, meist dünn und kleinräumig, kann insbesondere mit großer Zusatzbelastung ausgelöst werden.

Schneedeckenaufbau

Das Gelände ist stark abgeweht. Harte Deckel liegen neben den gut erkennbaren Tribschneepaketen in den windgeschützteren Zonen (Waldrand, Mulden). Der Tribschnee liegt teilweise auf schwachen Schichten und den Harschkrusten.

Wetter

Am Mittwoch sonnig und sehr gute Sicht. Störender Wind aus Nordwest. In 2000 m um -3 Grad.
Am Donnerstag gute Sicht. Es ziehen ein paar hohe Wolkenfelder durch. Der Nordwestwind bleibt lästig. In 2000 m um 0 Grad.

Tendenz

Wenig Änderung.

Lawinprobleme



Neuschnee

Tribschnee

Altschnee

Nassschnee

Gleitschnee

Günstig

Gefahrenstufen



1

2

3

4

5

gering

mäßig

erheblich

groß

sehr groß

Exposition

