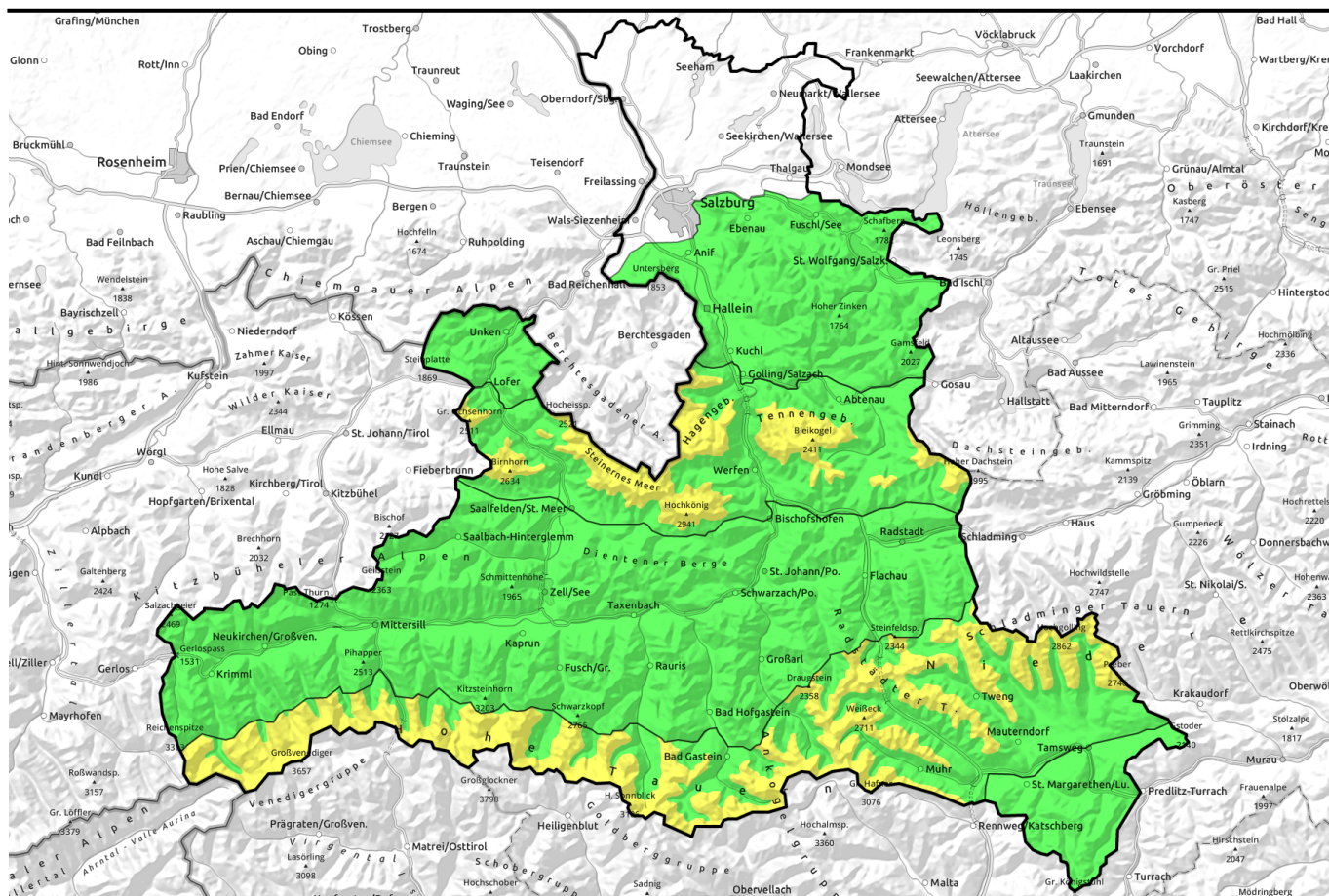


13.01.2022



Kleines Triebschneeproblem, verbreitet günstig



Osterhorngruppe, Gamsfeldgruppe, Untersbergstock, Chiemgauer Alpen, Heutal, Reiteralpe, Kitzbüheler Alpen, Glemmtal, Oberpinzgauer Grasberge, Großvenedigergruppe Nord, Glocknergruppe Nord, Dientner Grasberge, Goldberggruppe Nord, Niedere Tauern Nord, Pongauer Grasberge, Nockberge



2300 m

Loferer und Leoganger Steinberge, Steinernes Meer, Hochkönig, Hagengebirge, Göllstock, Tennengebirge, Gosaukamm, Großvenedigergruppe Alpenhauptkamm, Glocknergruppe Alpenhauptkamm, Goldberggruppe Alpenhauptkamm, Niedere Tauern Alpenhauptkamm, Ankogelgruppe, Muhr, Niedere Tauern Süd



Lawinenprobleme



Gefahrenstufen

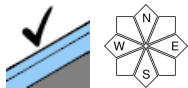
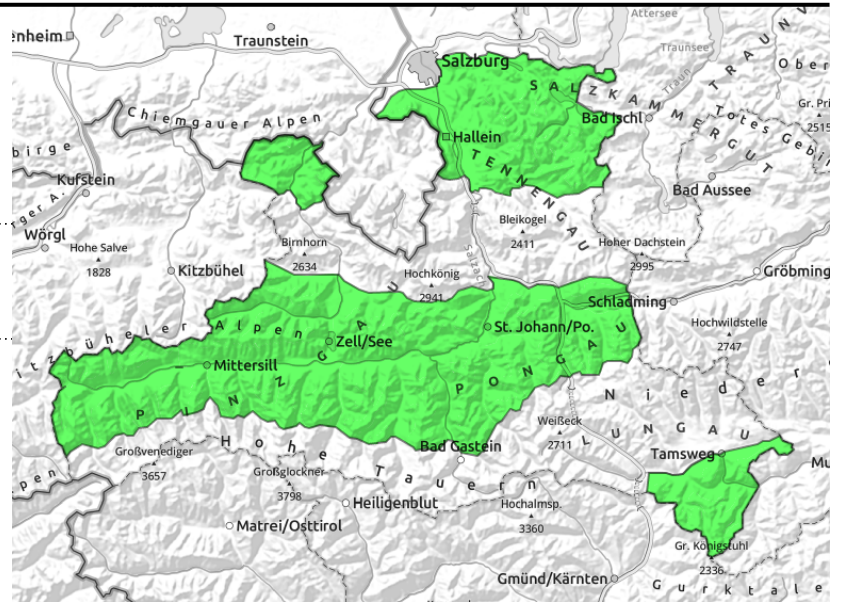


Exposition



13.01.2022

Osterhorngruppe, Gamsfeldgruppe,
Untersbergstock, Chiemgauer Alpen, Heutal,
Reiteralpe, Kitzbüheler Alpen, Glemmtal,
Oberpinzgauer Grasberge, Großvenedigergruppe
Nord, Glocknergruppe Nord, Dientner Grasberge,
Goldberggruppe Nord, Niedere Tauern Nord,
Pongauer Grasberge, Nockberge



Günstige Situation, kaum Gefahrenstellen

Die Lawinengefahr ist GERING. Gefahrenstellen treten nur vereinzelt auf, am ehesten im extrem steilen nord- und ostseitigen Gelände.

Schneedeckenaufbau

Die Schneedecke ist gut gesetzt und die Schichten (auch der letzte Neu- und Triebsschnee) haben sich gut verbunden.

Wetter

Am Donnerstag scheint bei bester Sicht die Sonne. Die Luft ist sehr trocken. In 2000 m um -2 Grad. Kaum Wind.

Am Freitag beste Sicht. Sonnig von früh bis spät. Wenig Wind. In 2000 m um +2 Grad.

Tendenz

Keine Änderung.

Lawinenprobleme



Neuschnee

Triebsschnee

Altschnee

Nassschnee

Gleitschnee

Günstig

Gefahrenstufen



1

2

3

4

5

gering

mäßig

erheblich

groß

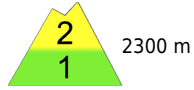
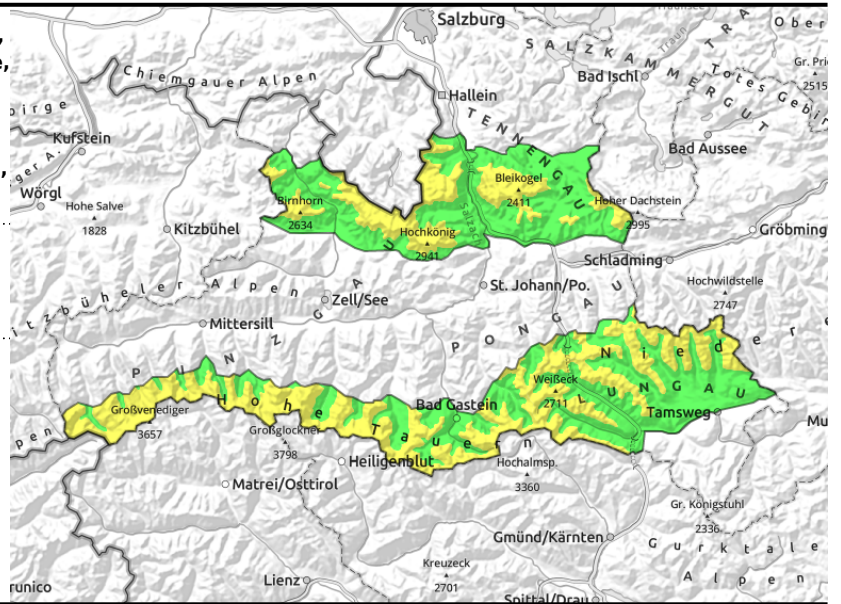
sehr groß

Exposition



13.01.2022

Loferer und Leoganger Steinberge, Steinernes Meer, Hochkönig, Hagengebirge, Göllstock, Tennengebirge, Gosaukamm, Großvenedigergruppe Alpenhauptkamm, Glocknergruppe Alpenhauptkamm, Goldberggruppe Alpenhauptkamm, Niedere Tauern Alpenhauptkamm, Ankogelgruppe, Muhr, Niedere Tauern Süd



dünne und kleinräumige Triebsschneepakete

Mäßiges Triebsschneeproblem

Die Lawinengefahr ist ab etwa 2300 m MÄßIG, darunter GERING. Ein kleines bis mittelgroßes Schneebrett kann insbesondere mit großer Zusatzbelastung vor allem kammnah ausgelöst werden. Die meisten Gefahrenstellen gibt es nord- und ostseitig, mit zunehmender Höhe auch auf den Südseiten.

Schneedeckenaufbau

Auf einer kompakten Altschneedecke, die von einem Harschdeckel bzw. einer Regeneisschicht abgeschlossen wird, liegen Pulverschnee und Triebsschnee. Teilweise ist der Triebsschnee überschneit. Windexponiertes Gelände ist abgeblasen. Die Verbindung der einzelnen Schichten ist meist gut.

Wetter

Am Donnerstag scheint die Sonne und die Sicht ist sehr gut. Auf den höchsten Gipfeln und Graten weht nach wie für lebhafter Nordwind, ansonsten bleibt der Wind schwach. In 2000 m um -2 Grad, in 3000 m um -5 Grad.

Am Freitag sonnig und sehr gute Sicht. Die Luft bleibt extrem trocken. Es wird noch etwas milder.

Tendenz

Langsamer Rückgang der Lawinengefahr.

Lawinenprobleme



Gefahrenstufen



Exposition

