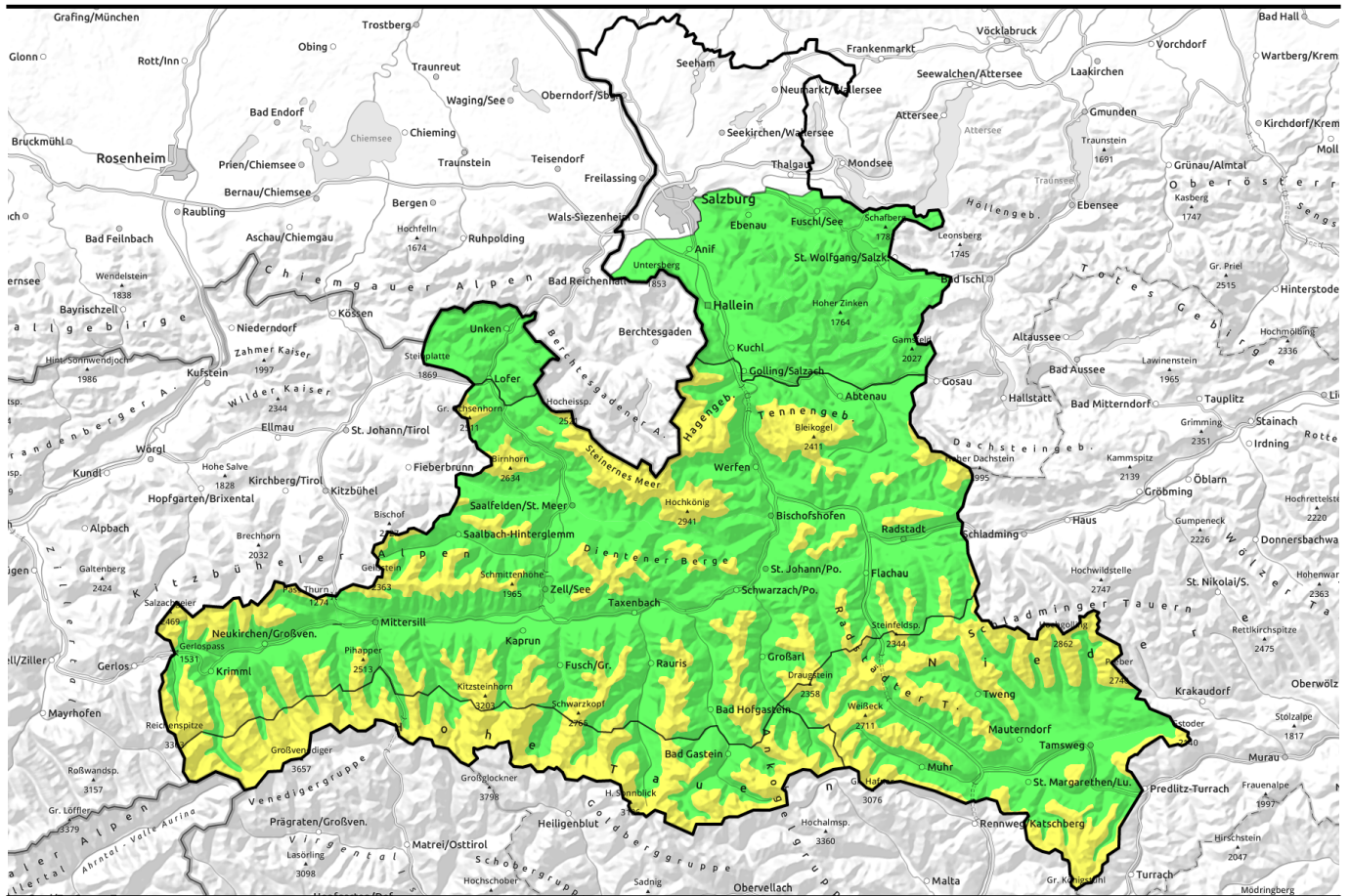

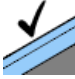
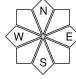











12.01.2022



Mäßiges Triebschneeproblem

	Chiemgauer Alpen, Heutal, Reiteralpe, Untersbergstock, Osterhorngruppe, Gamsfeldgruppe		
	2000 m Loferer und Leoganger Steinberge, Steinernes Meer, Hochkönig, Hagengebirge, Göllstock, Tennengebirge, Gosaukamm, Pongauer Grasberge, Dientner Grasberge, Kitzbüheler Alpen, Glemmtal, Oberpinzgauer Grasberge, Großvenedigergruppe Nord, Glocknergruppe Nord, Goldberggruppe Nord, Niedere Tauern Nord		
	2000 m Großvenedigergruppe Alpenhauptkamm, Glocknergruppe Alpenhauptkamm, Goldberggruppe Alpenhauptkamm		
	Waldgrenze Niedere Tauern Alpenhauptkamm, Niedere Tauern Süd, Ankogelgruppe, Muhr, Nockberge		

Lawinprobleme



Gefahrenstufen

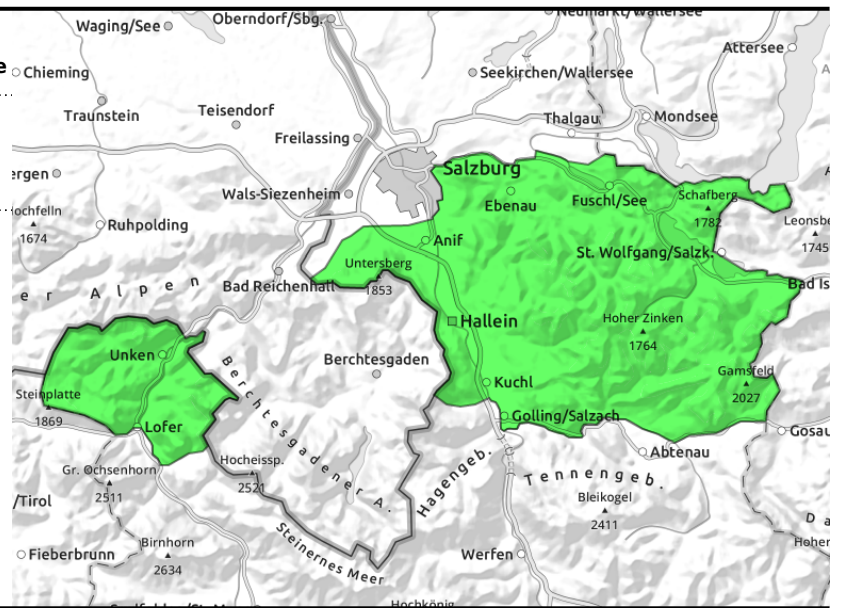
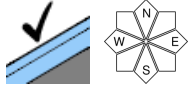


Exposition



12.01.2022

**Chiemgauer Alpen, Heutal, Reiteralpe,
Untersbergstock, Osterhorngruppe, Gamsfeldgruppe**



Günstige Situation, kaum Gefahrenstellen

Die Lawinengefahr ist GERING. Es gibt nur wenige Gefahrenstellen an denen ein Schneebrett ausgelöst werden kann. Am ehesten im extremen nord- und ostseitigen Steilgelände.

Schneedeckenaufbau

Auf einer dünnen kompakten Altschneedecke liegt lockerer Pulverschnee.

Wetter

Am Mittwoch gute Sicht. Am Vormittag sonnig, ab Mittag ziehen vermehrt Wolken über die Gipfel. Wenig Wind. In 1500 m um -3 Grad.

Am Donnerstag strahlender Sonnenschein. Kaum Wind. Milder. In 1500 m um +4 Grad.

Tendenz

Wenig Änderung.

Lawinenprobleme



Neuschnee

Tribschnee

Altschnee

Nassschnee

Gleitschnee

Günstig

Gefahrenstufen



1

2

3

4

5

gering

mäßig

erheblich

groß

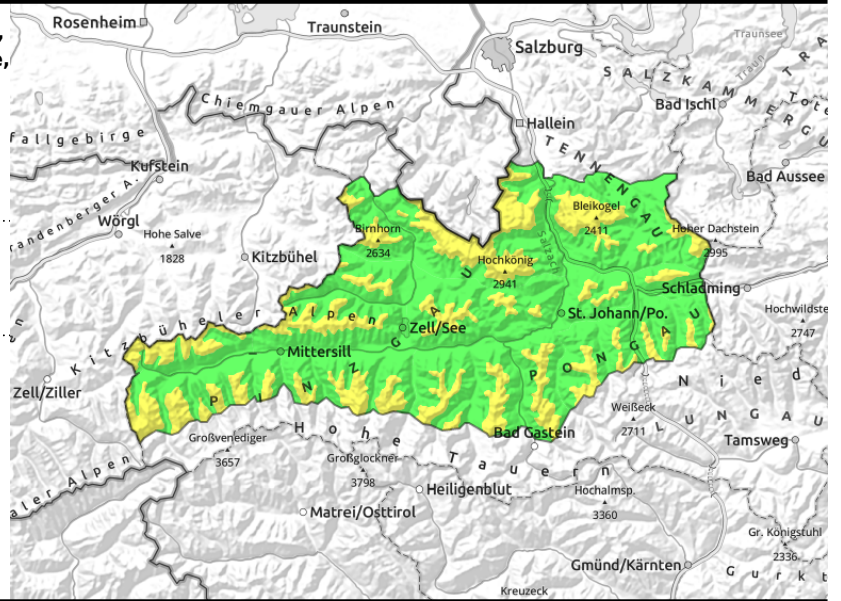
sehr groß

Exposition



12.01.2022

Loferer und Leoganger Steinberge, Steinernes Meer, Hochkönig, Hagengebirge, Göllstock, Tennengebirge, Gosaukamm, Pongauer Grasberge, Dientner Grasberge, Kitzbüheler Alpen, Glemmtal, Oberpinzgauer Grasberge, Großvenedigergruppe Nord, Glocknergruppe Nord, Goldberggruppe Nord, Niedere Tauern Nord



dünne und kleinräumige Triebsschneepakete

Kleinräumiger Triebsschnee

Die Lawinengefahr ist ab etwa 2000 m MÄßIG, darunter GERING. Der Triebsschnee, meist kammnah, in den Sektoren Nord über Ost bis Süd anzutreffen, ist insbesondere mit großer Zusatzbelastung, als kleines bis mittelgroßes Schneebrett auslösbar. Der Triebsschnee ist teilweise überschneit.

Schneedeckenaufbau

Auf einer kompakten Altschneedecke liegen 10 cm bis 40 cm lockerer Schnee. Stellenweise trifft man auf schon etwas älteren Triebsschnee vom Wochenende, der teilweise überschneit ist.

Wetter

Am Mittwoch gute Sicht und sonnig. Am Nachmittag ziehen ein paar Wolkenfelder durch. Wenig Wind. In 2000 m um -5 Grad.

Am Donnerstag bei bester Sicht von früh bis spät sonnig. Kaum Wind. Milder. In 2000 m um +2 Grad.

Tendenz

Die Lawinengefahr geht weiter zurück.

Lawinenprobleme



Gefahrenstufen

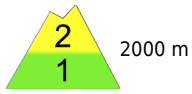


Exposition

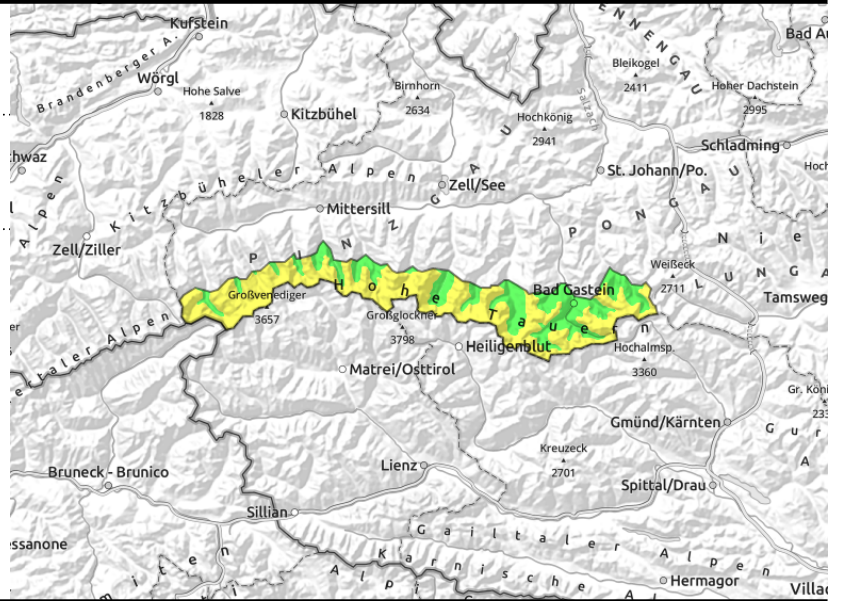


12.01.2022

**Großvenedigergruppe Alpenhauptkamm,
Glocknergruppe Alpenhauptkamm, Goldberggruppe
Alpenhauptkamm**



dünne und kleinräumige
Triebsschneepakete



Kleinräumige Triebsschneepakete

Die Lawinengefahr ist ab etwa 2000 m MÄßIG, darunter GERING. Ein kleines bis mittelgroßes Schneebrett kann mitunter bereits mit geringer Zusatzbelastung vor allem kammnah ausgelöst werden. Die meisten Gefahrenstellen gibt es nord- und ostseitig, mit zunehmender Höhe auch auf den Südseiten.

Schneedeckenaufbau

Auf einer recht kompakten Altschneedecke liegen lockerer Neuschnee und Triebsschnee. Teilweise ist der Triebsschnee überschneit. Die Verbindung der einzelnen Schichten ist meist recht gut, aber noch nicht überall.

Wetter

Am Mittwoch sehr gute Sicht und sonnig. In den Hochlagen weht weiterhin lebhafter Nordwind. In 2000 m um -7 Grad, in 3000 m um -10 Grad.

Am Donnerstag beste Sicht und sonnig. Der Nordwind auf hohen Gipfeln und Graten ist weiterhin störend. Milder. In 2000 m um 0 Grad, in 3000 m um -4 Grad.

Tendenz

Allmählich langsamer Rückgang der Lawinengefahr.

Lawinenprobleme



Neuschnee

Triebsschnee

Altschnee

Nassschnee

Gleitschnee

Günstig

Gefahrenstufen



1

2

3

4

5

gering

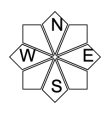
mäßig

erheblich

groß

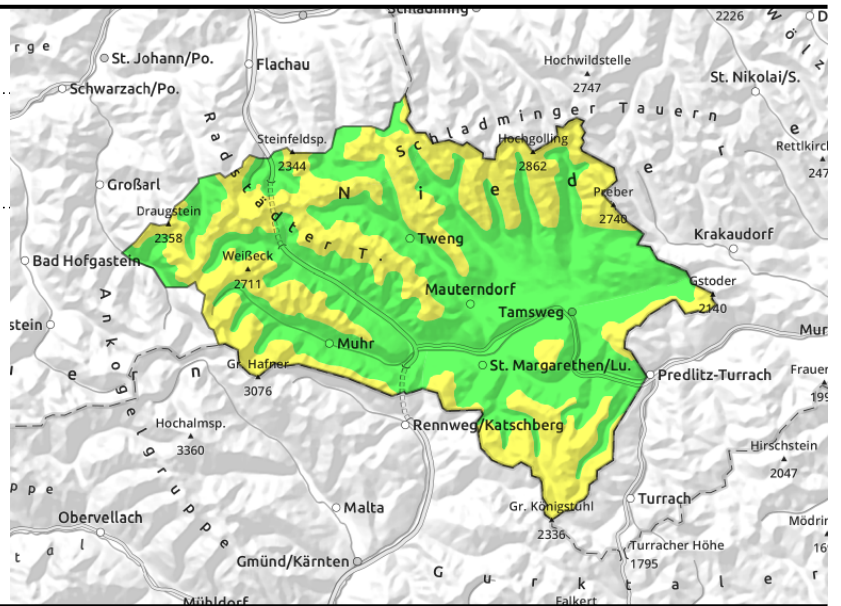
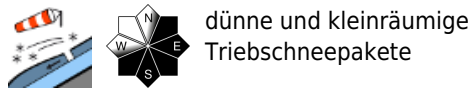
sehr groß

Exposition



12.01.2022

Niedere Tauern Alpenhauptkamm, Niedere Tauern Süd, Ankogelgruppe, Muhr, Nockberge



Vom lichten Hochwald aufwärts MÄßIGES Triebsschneeproblem

Die Lawinengefahr ist ab der Waldgrenze MÄßIG, darunter GERING. Die meisten Gefahrenstellen gibt es im Ost- und Südsektor, kammnah und kammfern. Der Triebsschnee ist meist dünn und kleinräumig und kann insbesondere mit großer Zusatzbelastung als kleines bis mittelgroßes Schneebrett ausgelöst werden. Der Triebsschnee ist teilweise überschneit.

Schneedeckenaufbau

Auf einer recht kompakten Altschneedecke liegen lockerer Neuschnee und teilweise Triebsschnee. Die Schichten sind meist recht gut miteinander verbunden.

Wetter

Sonnig und gute Sicht, aber teils weiterhin lebhafter Nordwind. In 2000 m -8 bis -4 Grad.

Tendenz

Wenig Änderung.

Lawinprobleme



Gefahrenstufen



Exposition

