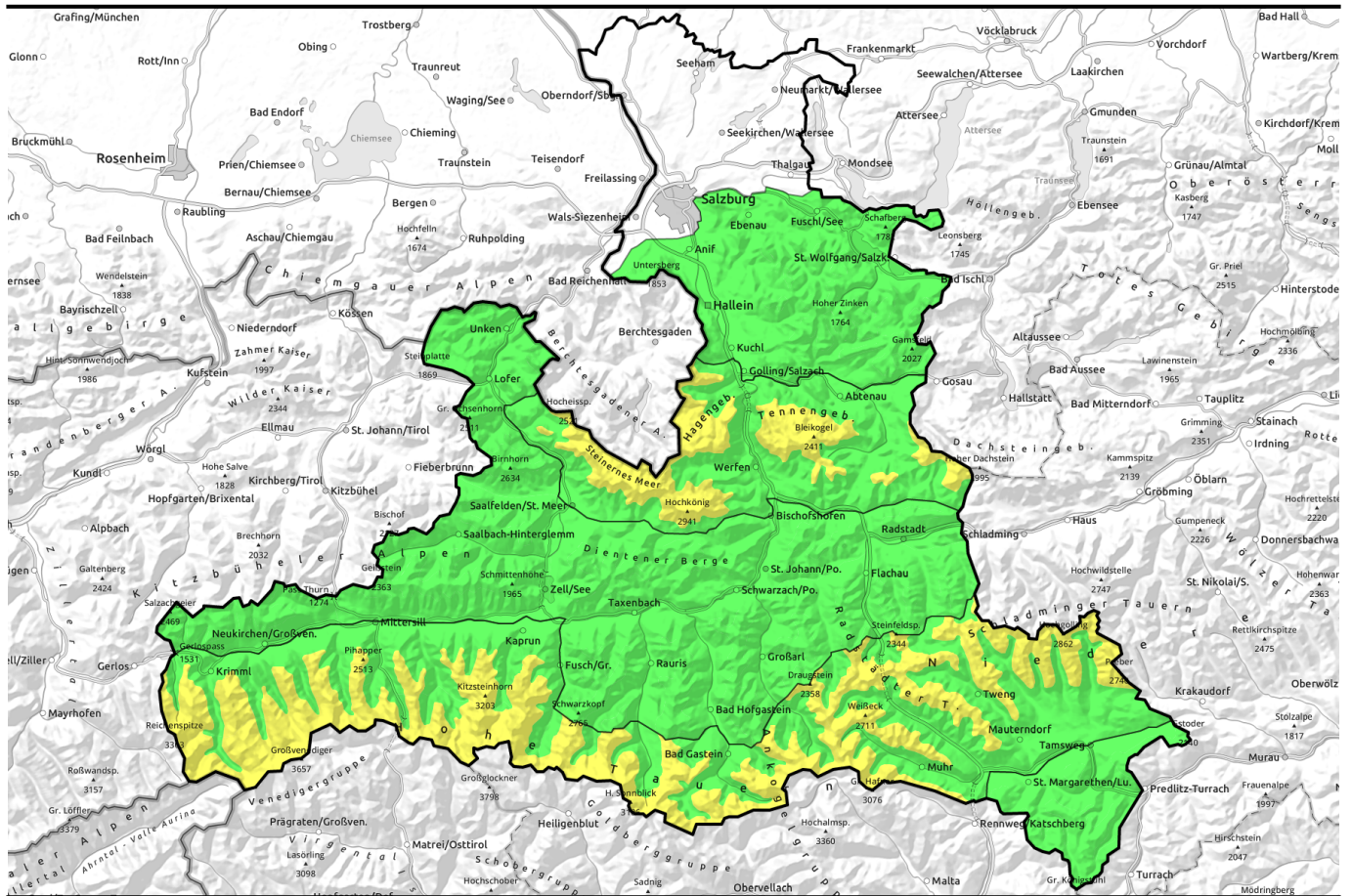



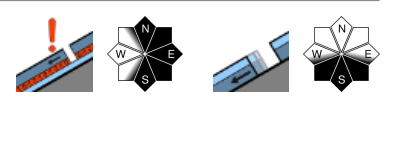

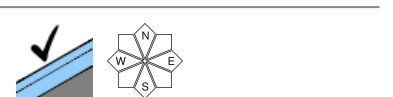


01.01.2022



Etwas Vorsicht im Höhenbereich ab 2200 m aufwärts

	<p>Osterhorngruppe, Gamsfeldgruppe, Untersbergstock, Chiemgauer Alpen, Heutal, Reiteralpe, Loferer und Leoganger Steinberge, Kitzbüheler Alpen, Glemmtal, Oberpinzgauer Grasberge, Dientner Grasberge, Pongauer Grasberge, Niedere Tauern Nord, Goldberggruppe Nord</p>	
	<p>2200 m Steinernes Meer, Hochkönig, Hagengebirge, Göllstock, Tennengebirge, Gosaukamm, Glocknergruppe Nord, Großvenedigergruppe Nord, Großvenedigergruppe Alpenhauptkamm, Glocknergruppe Alpenhauptkamm, Goldberggruppe Alpenhauptkamm, Ankogelgruppe, Muhr, Niedere Tauern Alpenhauptkamm, Niedere Tauern Süd</p>	
	<p>Nockberge</p>	

Lawinprobleme



Gefahrenstufen

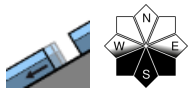
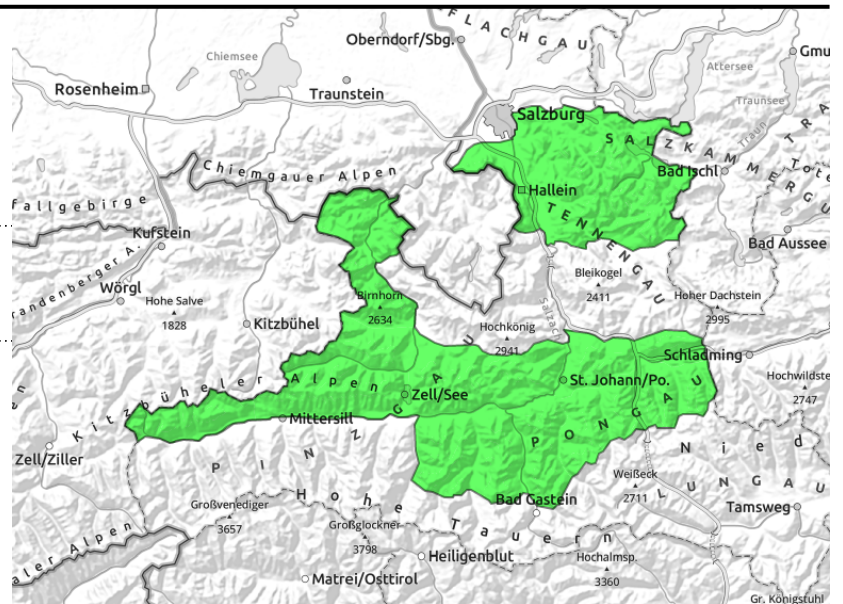


Exposition



01.01.2022

Osterhorngruppe, Gamsfeldgruppe, Untersbergstock, Chiemgauer Alpen, Heutal, Reiteralpe, Loferer und Leoganger Steinberge, Kitzbüheler Alpen, Glemmtal, Oberpinzgauer Grasberge, Dientner Grasberge, Pongauer Grasberge, Niedere Tauern Nord, Goldberggruppe Nord



nur noch sehr vereinzelt, extrem steile Grasmatten

Kaum Gefahrenstellen

Die Lawinengefahr ist GERING. Es gibt kaum Gefahrenstellen. Einzelne kleine Gleitschneelawinen oder oberflächliche nasse Rutsche sind sporadisch denkbar.

Schneedeckenaufbau

Kompakte Schneedecke mit Harschdeckel, mitunter auch lästig brechend, der über Mittag sonenseitig zaghaft aufweichen kann.

Wetter

Am **Samstag** ist es sonnig und klar. Die Luftfeuchtigkeit ist gering! Nicht mehr ganz so warm wie zu Silvester. Am Vormittag weht lebhafter Nordwind mit 20 bis 40 km/h in den oberen Bereichen, am Nachmittag nachlassend. In 2000m hat es um 4 Grad.

Am **Sonntag** wird sonnig mit hohen Wolken. Wind lässt deutlich nach, ist nur noch schwachen bis mäßig stark. In 2000m hat es um 6 Grad.

Tendenz

Keine Änderung.

Lawinenprobleme



Gefahrenstufen

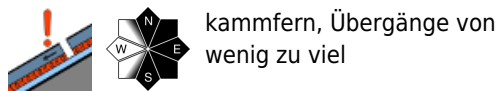
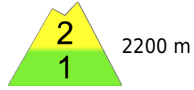
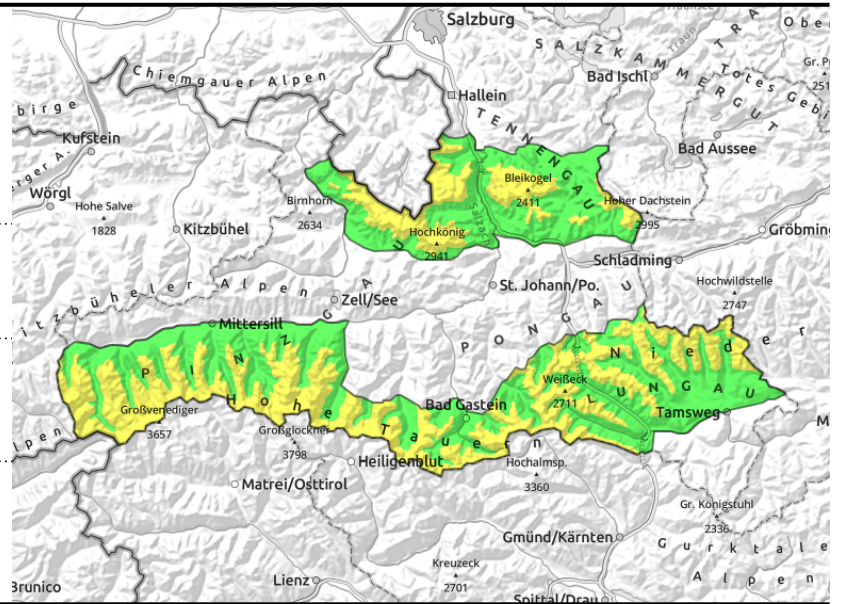


Exposition



01.01.2022

Steinernes Meer, Hochkönig, Hagengebirge, Göllstock, Tennengebirge, Gosaukamm, Glocknergruppe Nord, Großvenedigergruppe Nord, Großvenedigergruppe Alpenhauptkamm, Glocknergruppe Alpenhauptkamm, Goldberggruppe Alpenhauptkamm, Ankogelgruppe, Muhr, Niedere Tauern Alpenhauptkamm, Niedere Tauern Süd



kammfern, Übergänge von wenig zu viel



wenige, sehr steiles Grasmattengelände

Altschneeproblem ab etwa 2200 m aufwärts, darunter noch vereinzelte Gleitschneelawinen

Die Lawinengefahr ist ab etwa 2200 m aufwärts überwiegend MÄßIG, darunter meist GERING. Unter etwa 2200 m sind potenzielle Gefahren sehr vereinzelte Gleitschneelawinen aus extrem steilen Grasmattengelände. Größe meist klein und mittelgroß. Oberhalb von etwa 2200 m kann man insbesondere bei großer Zusatzbelastung ein trockenes Schneebrett auslösen. Vorsicht bei Übergängen von wenig zu viel Schnee. Potenzielle Schneebretter können gefährlich groß werden. Heikel sind vor allem die Richtungen Nord über Ost bis Süd. Gefahrenstellen gibt es gehäuft im kammfernen Gelände. Im nicht direkt besonnten Gelände bleibt die Schneeoberfläche meist hart. Absturzgefahr.

Schneedeckenaufbau

Bis etwa 2200/2400 m hinauf ist der Schnee weit hinein feucht und trägt einen tragfähigen bis schnittigen Harschdeckel. Rein sonnseitig weicht es ein wenig auf, in den übrigen Richtungen bleibt es meist hart und trocken wegen der geringen Luftfeuchtigkeit. Oberhalb von 2200/2400 m ist das Gelände stark abgeblasen mit teilweise kompakteren Triebsschneeschichten auf einer weichen Zwischenschicht unter dem letzten Harschdeckel von Mitte Dezember. Sonst ist die Altschneedecke weitgehend kompakt und wenig anfällig auf Störungen. Die meisten Gleitschnee- und Nassschneelawinen haben sich vorgestern entladen.

Wetter

Am **Samstag** ist es sonnig und klar. Die Luftfeuchtigkeit ist gering! Nicht mehr ganz so warm wie zu Silvester. Am Vormittag stürmischer Nordwind in den Hochlagen mit bis zu 60 km/h, am Nachmittag nachlassend. In 2000m hat es um 4 Grad, in 3000m um 0 Grad. Am **Sonntag** wird sonnig mit hohen Wolken. Wind lässt deutlich nach, ist nur noch schwachen bis mäßig stark. In 2000m hat es um 6 Grad, in 3000m um 0 Grad.

Tendenz

Wenig Änderung am Sonntag und Montag.

Lawinprobleme



Gefahrenstufen



Exposition

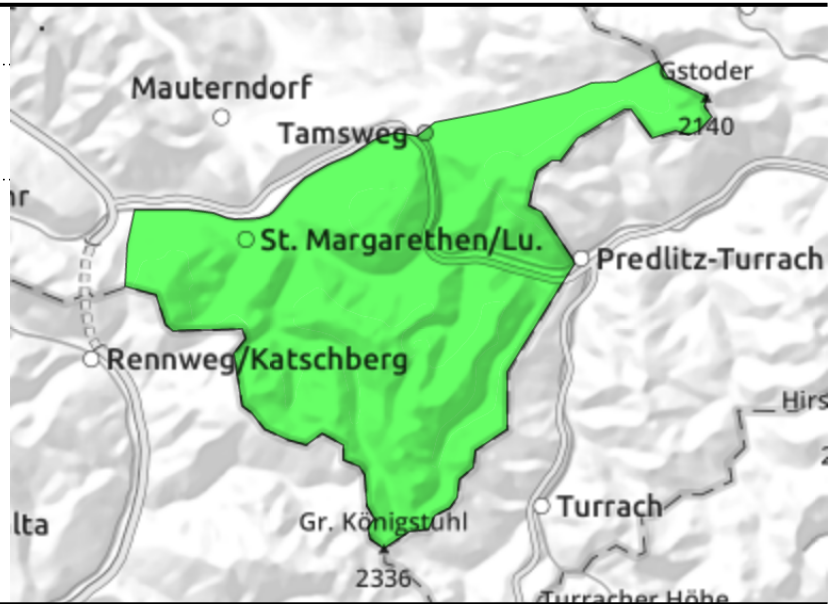


01.01.2022

Nockberge



sehr wenige Gefahrenpunkte
im Gelände



Kaum Gefahrenstellen

Die Lawinengefahr ist GERING. Es gibt kaum Gefahrenstellen. Einzelne kleine Gleitschneelawinen oder oberflächliche nasse Rutsche sind sporadisch denkbar.

Schneedeckenaufbau

Kompakte Schneedecke mit Harschdeckel, mitunter auch lästig brechend, der über Mittag sonnseitig zaghaft aufweichen kann.

Wetter

Am **Samstag** ist es sonnig und klar. Die Luftfeuchtigkeit ist gering! Nicht mehr ganz so warm wie zu Silvester. Am Vormittag stürmischer Nordwind mit bis zu 60 km/h, am Nachmittag nachlassend. In 2000m hat es um 4 Grad.

Am **Sonntag** wird sonnig mit hohen Wolken. Wind lässt deutlich nach, ist nur noch schwachen bis mäßig stark. In 2000m hat es um 6 Grad.

Tendenz

Keine Änderung.

Lawinenprobleme



Neuschnee

Tribschnee

Altschnee

Nassschnee

Gleitschnee

Günstig

Gefahrenstufen



1

2

3

4

5

gering

mäßig

erheblich

groß

sehr groß

Exposition

