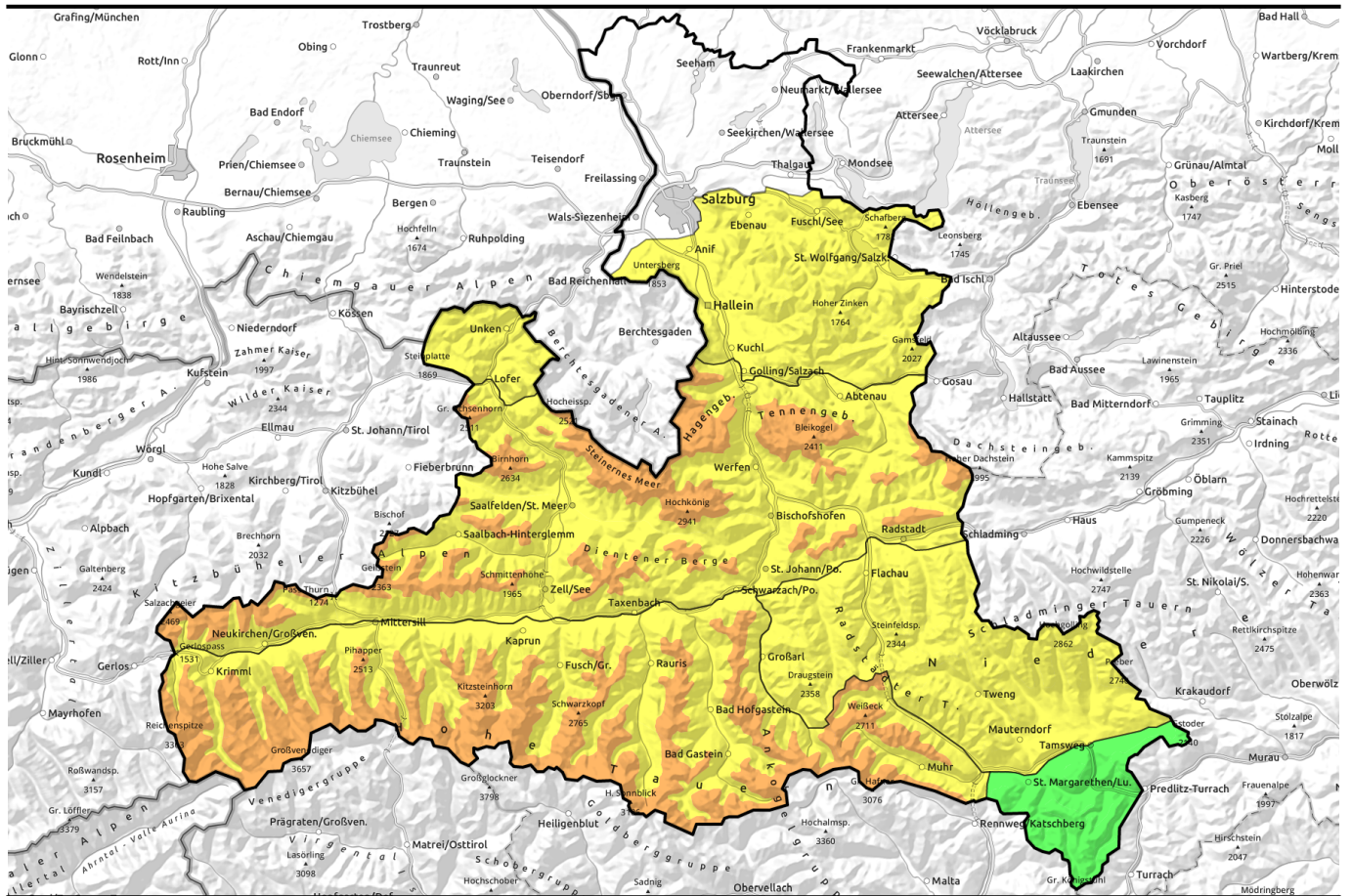



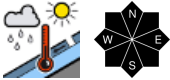





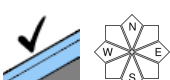


30.12.2021



Erhebliches Nassschneeproblem

	Chiemgauer Alpen, Heutal, Reiteralpe, Osterhorngruppe, Gamsfeldgruppe, Untersbergstock	
	1500 m Loferer und Leoganger Steinberge, Steinernes Meer, Hochkönig, Hagengebirge, Göllstock, Tennengebirge, Gosaukamm, Dientner Grasberge, Kitzbüheler Alpen, Glemmtal, Oberpinzgauer Grasberge, Pongauer Grasberge	
	1500 m Großvenedigergruppe Nord, Großvenedigergruppe Alpenhauptkamm, Glocknergruppe Nord, Glocknergruppe Alpenhauptkamm, Goldberggruppe Nord, Goldberggruppe Alpenhauptkamm, Ankogelgruppe, Muhr	
	Niedere Tauern Nord, Niedere Tauern Alpenhauptkamm, Niedere Tauern Süd	
	Nockberge	

Lawinprobleme



Gefahrenstufen



Exposition

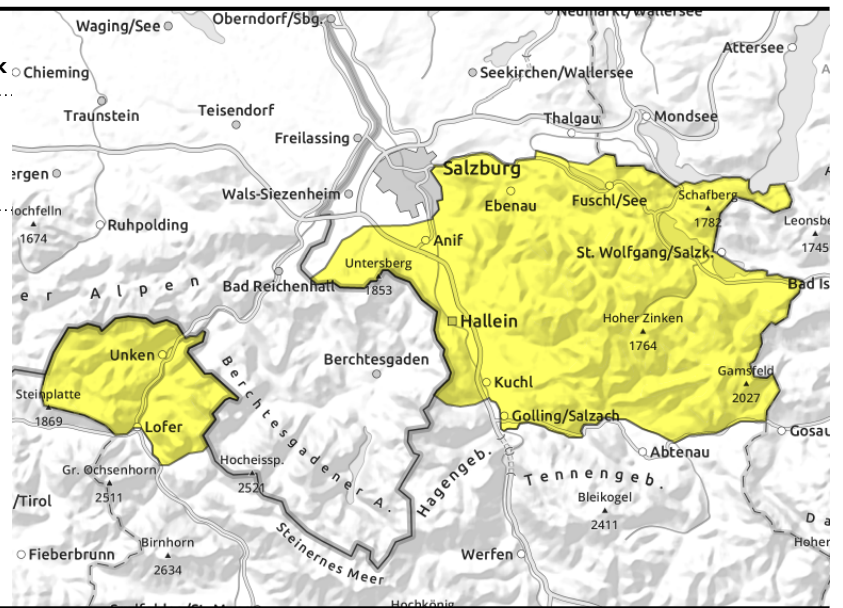


30.12.2021

**Chiemgauer Alpen, Heutal, Reiteralpe,
Osterhorngruppe, Gamsfeldgruppe, Untersbergstock**



Starkregen und nasse
Schneedecke



Mit dem Regen schwimmt der Schnee davon

Die Lawinengefahr ist MÄßIG. Das Nassschneeproblem dominiert. Kleine und mittleren nasse Lawinen sind, dort wo noch genügend Schnee vorhanden ist, möglich. Auch einzelne Gleitschneelawinen können aus noch nicht entladenen Hängen abgehen.

Schneedeckenaufbau

Die Schneedecke ist durchfeuchtet bis nass.

Wetter

Am Donnerstag wird die Sicht meist durch Wolken und Nebel eingeschränkt. Zeitweise regnet es noch. Lebhafter Westwind. In 2000 m um +2 Grad. In der Nacht zum Freitag klart es auf. Am Freitag herrscht gute Sicht. Es ist sonnig. In 2000 m um +7 Grad.

Tendenz

Frühjahrverhältnisse Ende Dezember.

Lawinprobleme



Neuschnee

Tribschnee

Altschnee

Nassschnee

Gleitschnee

Günstig

Gefahrenstufen



1

2

3

4

5

gering

mäßig

erheblich

groß

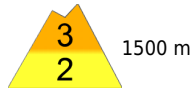
sehr groß

Exposition

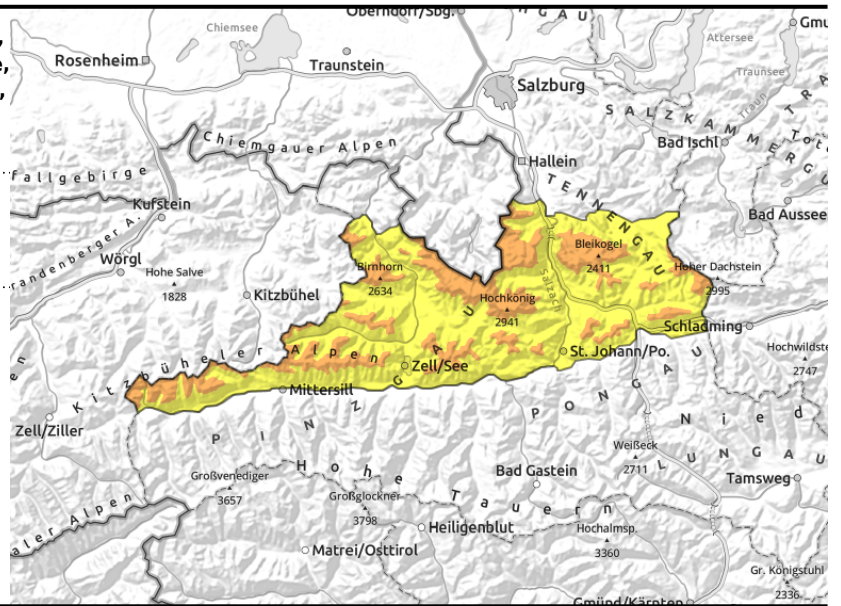


30.12.2021

Loferer und Leoganger Steinberge, Steinernes Meer, Hochkönig, Hagengebirge, Göllstock, Tennengebirge, Gosaukamm, Dientner Grasberge, Kitzbüheler Alpen, Glemmtal, Oberpinzgauer Grasberge, Pongauer Grasberge



  Starkregen und nasse Schneedecke



Nasse Lawinen aus allen Expositionen

Die Lawinengefahr ist ab etwa 1500 m ERHEBLICH, darunter MÄßIG. Nasse Lawinen können aus allen Expositionen abgehen. Die meisten sind klein bis mittelgroß, vereinzelt sind auch große dabei. Die meisten Lawinenabgänge sind im Höhenbereich zwischen 1500 m und 2400 m möglich. Neben nassen Lockerschneelawinen und einzelnen nassen Brettern sind auch Gleitschneelawinen einzuplanen. Ab etwa 2500 m bilden Neuschnee und Sturm zudem frischen Trieb Schnee, der teils bei geringer Zusatzbelastung ausgelöst werden kann.

Schneedeckenaufbau

Auf einer kompakten Altschneedecke mit Harschdeckel liegen 10 cm bis 30 cm feuchter bis nasser Schnee. Ab etwa 2500 m gibt es auch noch, meist stark verblasenen trockenen Schnee.

Wetter

Am Donnerstag wird die Sicht oft durch Wolken und Nebel eingeschränkt. Es regnet zeitweise. Schnee fällt erst deutlich über 2000 m. Der Wind aus West bis Nordwest weht stark bis stürmisch. In 2000 m um +2 Grad. In der Nacht zum Freitag klart es auf.

Am Freitag herrscht gute Sicht und die Sonne scheint. Der kräftige Wind zieht sich in die Hochlagen zurück. Es ist der mild mit + 7 Grad in 2000 m.

Tendenz

Frühjahrsverhältnisse Ende Dezember.

Lawinenprobleme



Gefahrenstufen




Exposition




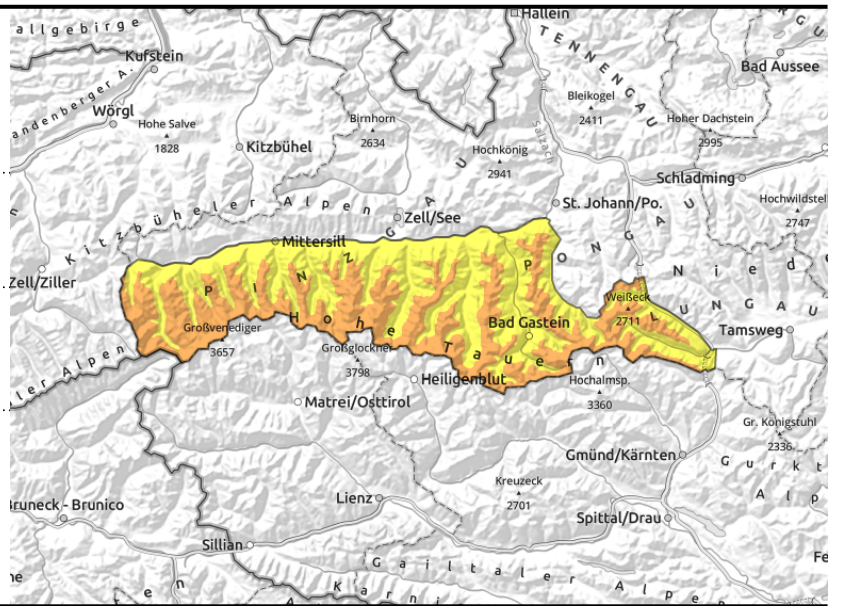
30.12.2021

Großvenedigergruppe Nord, Großvenedigergruppe Alpenhauptkamm, Glocknergruppe Nord, Glocknergruppe Alpenhauptkamm, Goldberggruppe Nord, Goldberggruppe Alpenhauptkamm, Ankogelgruppe, Muhr



 mit einsetzendem Regen

 auf aufbauend umgewandelter Unterlage, ab etwa 2400 m



In den Hochlagen zusätzlich erhebliches Tribschneeproblem

Die Lawinengefahr ist ab etwa 1500 m ERHEBLICH, darunter MÄßIG. Aus dem Höhenbereich 1500 m bis 2400 m ist mit kleinen und mittleren, vereinzelt auch großen nassen Lawinen (locker und brettig) zu rechnen. Ab etwa 2400 m bilden Neuschnee und Sturm frischen Tribschnee, der bereits bei geringer Zusatzbelastung als gefährlich großes Schneebrett ausgelöst werden kann. Auch spontane trockene Schneebretter sind in den Hochlagen aus stark eingewehten Hängen möglich.

Schneedeckenaufbau

Auf einem Harschdeckel bzw. einer Regeneisschicht (darunter oft aufbauend umgewandelte kantige Kristalle) liegen 10 cm bis 40 cm Neuschnee. Bis etwa 2400 m hinauf ist die oberste Schicht nass bis feucht. Darüber trocken und oft stark windbehandelt. Die Altschneedecke bis auf wenige Fälle meist recht kompakt.

Wetter

Am Donnerstag wird die Sicht oft durch Wolken und Nebel eingeschränkt. Zeitweise regnet und schneit es noch. Schneefallgrenze deutlich über 2000 m. Der Wind weht stark bis stürmisch aus West bis Nordwest. In 2000 m um +2 Grad, in 3000 m um -3 Grad. In der Nacht zum Freitag klart es auf. Am Freitag scheint bei guter Sicht die Sonne. Der kräftige Wind zieht sich in die Hochlagen zurück. Sehr mild. In 2000 m um 8 Grad, in 3000 m um 2 Grad.

Tendenz

Frühjahrsverhältnisse Ende Dezember.

Lawinenprobleme



Gefahrenstufen



Exposition



30.12.2021

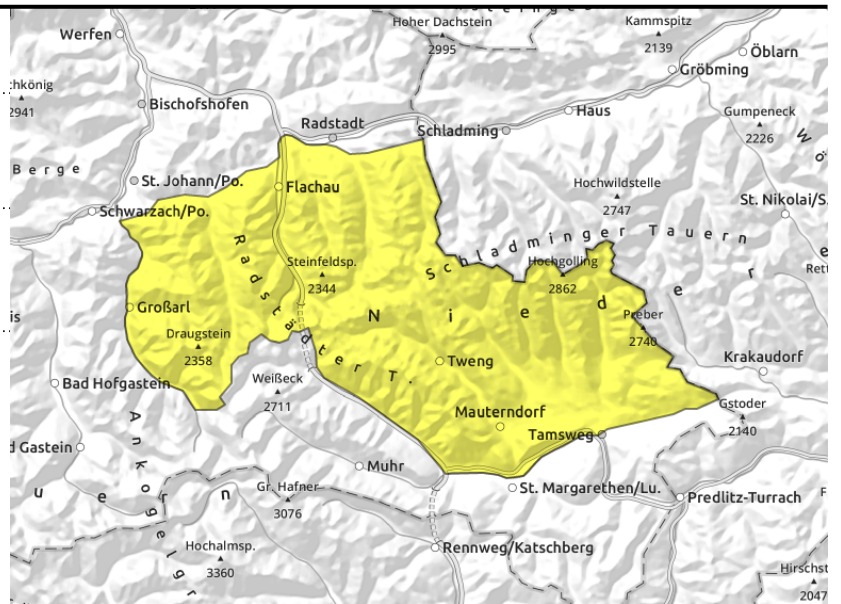
**Niedere Tauern Nord, Niedere Tauern
Alpenhauptkamm, Niedere Tauern Süd**



mit einsetzendem Regen



dünne und kleinräumige
Tribschneepakete



Nassschneelawinen

Die Lawinengefahr ist MÄßIG. Kleine und mittleren nasse Lawinen (locker und brettig) sind bis etwa 2200 m hinauf möglich. Auch einzelne Gleitschneelawinen können aus noch nicht entladenen Hängen abgehen. Ab etwa 2200 m herrscht ein mäßiges Tribschneeproblem. Der Tribschnee ist meist dünn, kann aber mitunter durch das Gewicht einer einzelnen Person ausgelöst werden.

Schneedeckenaufbau

Auf einer kompakten Altschneedecke liegen 10 cm bis 20 cm feuchter Schnee. Ab etwa 2200 m kann der Schnee noch trocken sein, ist allerdings meist windbehandelt.

Wetter

Am Donnerstag wird die Sicht meist durch Wolken und Nebel eingeschränkt. Zeitweise regnet es noch. Lebhafter Westwind. In 2000 m um +2 Grad. In der Nacht zum Freitag klart es auf. Am Freitag herrscht gute Sicht. Es ist sonnig. In 2000 m um +7 Grad.

Tendenz

Frühjahrverhältnisse Ende Dezember.

Lawinenprobleme



Neuschnee

Tribschnee

Altschnee

Nassschnee

Gleitschnee

Günstig

Gefahrenstufen



1

2

3

4

5

gering

mäßig

erheblich

groß

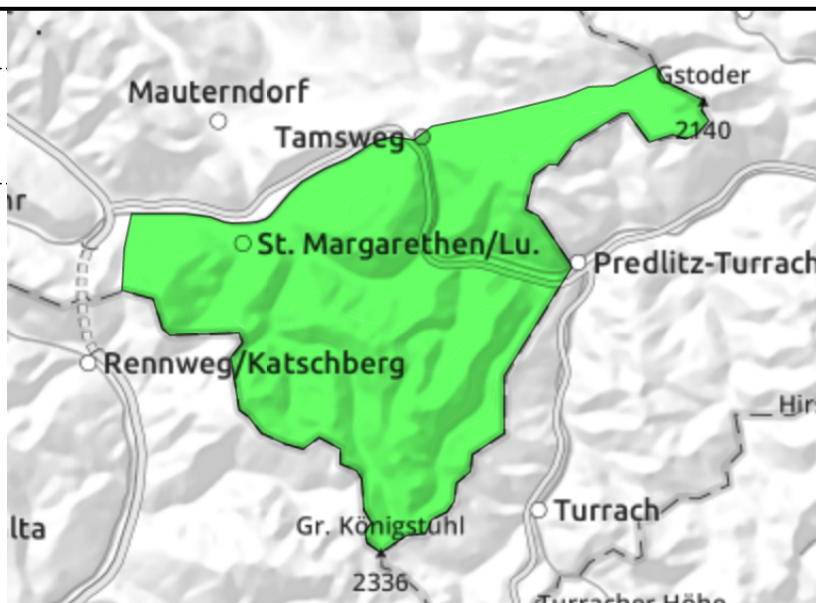
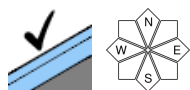
sehr groß

Exposition



30.12.2021

Nockberge



Harte Oberflächen dominieren

Die Lawinengefahr ist gering. Einzelne kleine Nassschneerutsche und einzelne Gleitschneelawinen sind möglich.

Schneedeckenaufbau

Kompakte Schneedecke mit einem Harschdeckel.

Wetter

Am Donnerstag sehr windig. Der Nordwestwind lockert die Wolken zeitweise auf. Die Sicht ist wechselnd. In 2000 m um + 2 Grad. In der Nacht zum Freitag klart es auf. Am Freitag bei guter Sicht sonnig. Sehr mild mit +8 Grad in 2000 m.

Tendenz

Frühjahrsverhältnisse Ende Dezember

Lawinenprobleme



Neuschnee

Triebschnee

Altschnee

Nassschnee

Gleitschnee

Günstig

Gefahrenstufen



1

2

3

4

5

gering

mäßig

erheblich

groß

sehr groß

Exposition

