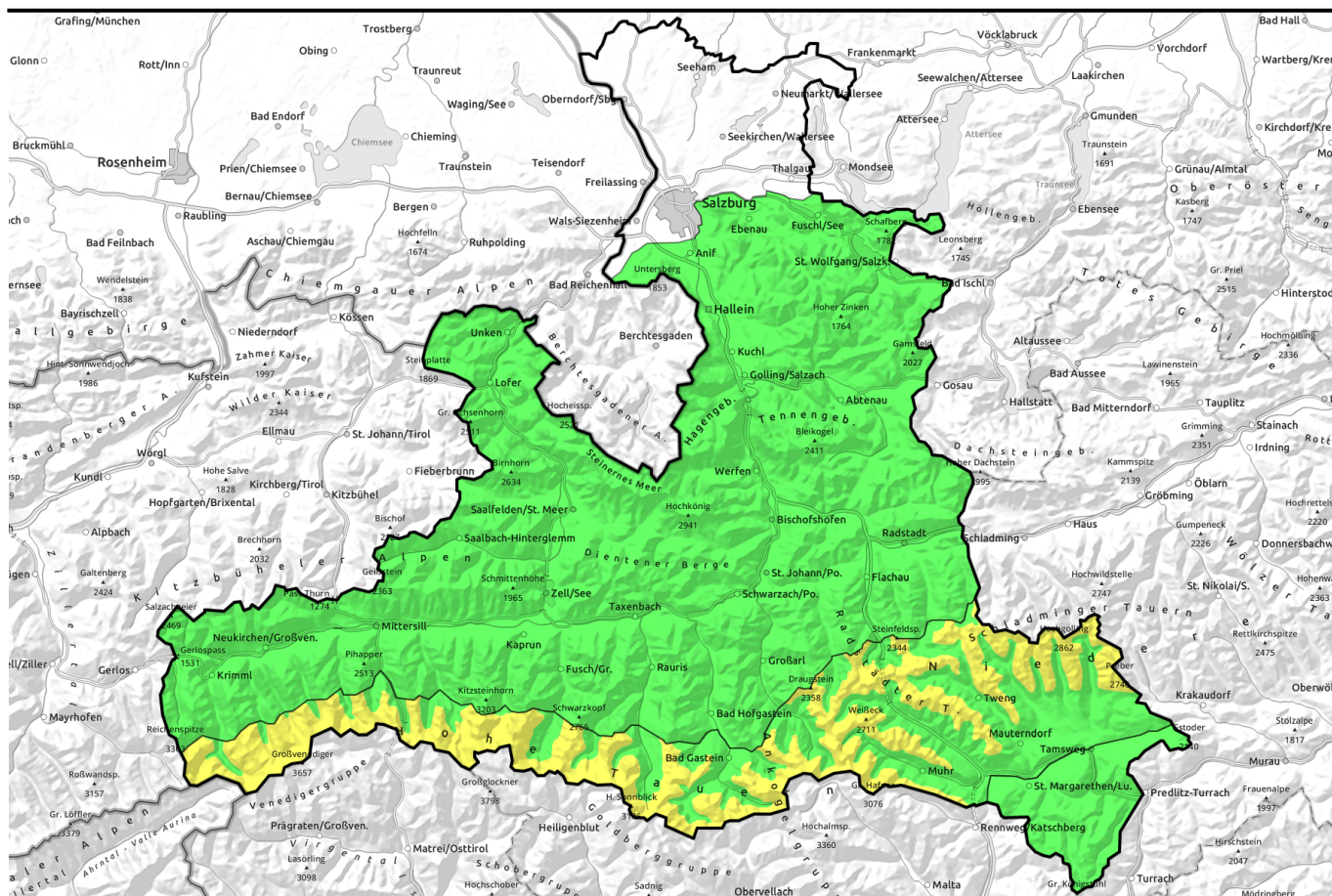


22.12.2021



Mäßiges Altschneeproblem im Hochgebirge



Osterhorngruppe, Gamsfeldgruppe, Untersbergstock, Steinernes Meer, Hochkönig, Hagengebirge, Göllstock, Chiemgauer Alpen, Heutal, Reiteralpe, Loferer und Leoganger Steinberge, Kitzbüheler Alpen, Glemmtal, Oberpinzgauer Grasberge, Dientner Grasberge, Pongauer Grasberge, Niedere Tauern Nord, Goldberggruppe Nord, Tennengebirge, Gosaukamm, Glocknergruppe Nord, Großvenedigergruppe Nord, Nockberge



2300 m

Großvenedigergruppe Alpenhauptkamm, Glocknergruppe Alpenhauptkamm, Goldberggruppe Alpenhauptkamm, Niedere Tauern Alpenhauptkamm, Ankogelgruppe, Muhr, Niedere Tauern Süd



Lawinprobleme



Gefahrenstufen

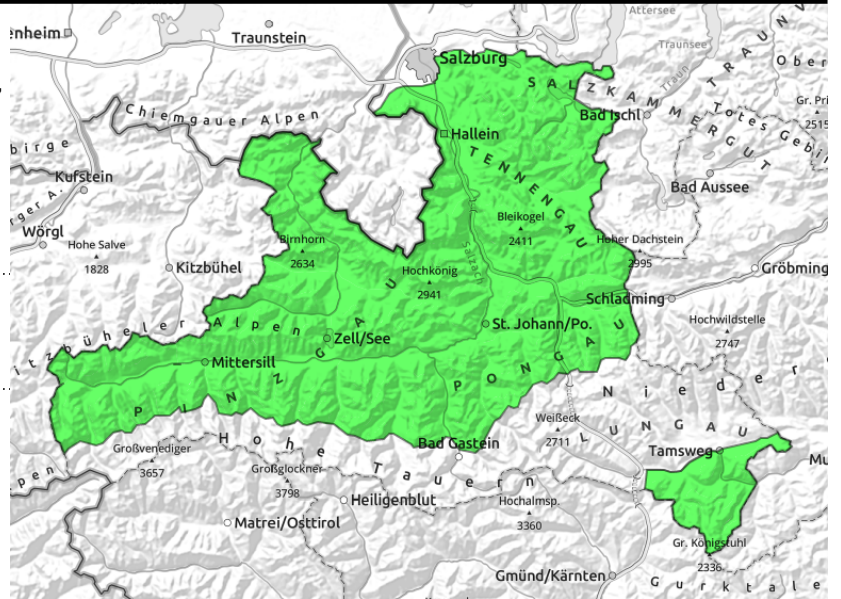


Exposition



22.12.2021

Osterhorngruppe, Gamsfeldgruppe, Untersbergstock, Steinernes Meer, Hochkönig, Hagengebirge, Göllstock, Chiemgauer Alpen, Heutal, Reiteralpe, Loferer und Leoganger Steinberge, Kitzbüheler Alpen, Glemmtal, Oberpinzgauer Grasberge, Dientner Grasberge, Pongauer Grasberge, Niedere Tauern Nord, Goldberggruppe Nord, Tennengebirge, Gosaukamm, Glocknergruppe Nord, Großvenedigergruppe Nord, Nockberge



wenige Gefahrenstellen, sehr steil, im schneearmen Nordsektor

Kaum Gefahrenstellen, aber sehr schlechte Schneequalität

Die Lawinengefahr ist gering. Es gibt sehr wenige Gefahrenstellen, an denen man mit durchwegs großer Zusatzbelastung ein Schneebrett im Altschnee auslösen kann. Am ehesten in extrem steilen und eher schneearmen Hängen oberhalb von etwa 2200 m im Ost- und Nordsektor. Schneearme und extrem steile Hänge in den Kambereichen sollte man daher meiden. Die Absturzgefahr ist auf der teils pickelhaften Oberfläche größer als die Lawinengefahr.

Schneedeckenaufbau

Verharschte Oberflächen (pickelhart, eisig, brüchig, Tribschneesohlen) dominieren. Darunter befindet sich eine weiche Schicht.

Eine potenzielle störanfällige Schicht aus kantigem und weichem Altschnee gibt es ab etwa 2000/2200m im Ost- und Nordsektor. Diese Schwachschicht ist derzeit aber nicht leicht auslösbar bzw. oft nur kleinräumig und nicht zusammenhängend vorhanden.

Wetter

Am Mittwoch scheint bei bester Sicht die Sonne. Der Wind bleibt meist schwach. In 2000 m um -3 Grad. Erst gegen Abend ziehen dünne Schleierwolken auf.

Am Donnerstag ziehen Wolkenfelder durch, die Gipfel bleiben frei. Das Licht ist aber recht diffus.

Milder: In 2000 m um 0 Grad. Der Wind weht teils lebhaft aus West.

Tendenz

Keine Änderung.

Lawinprobleme



Gefahrenstufen

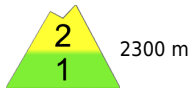


Exposition

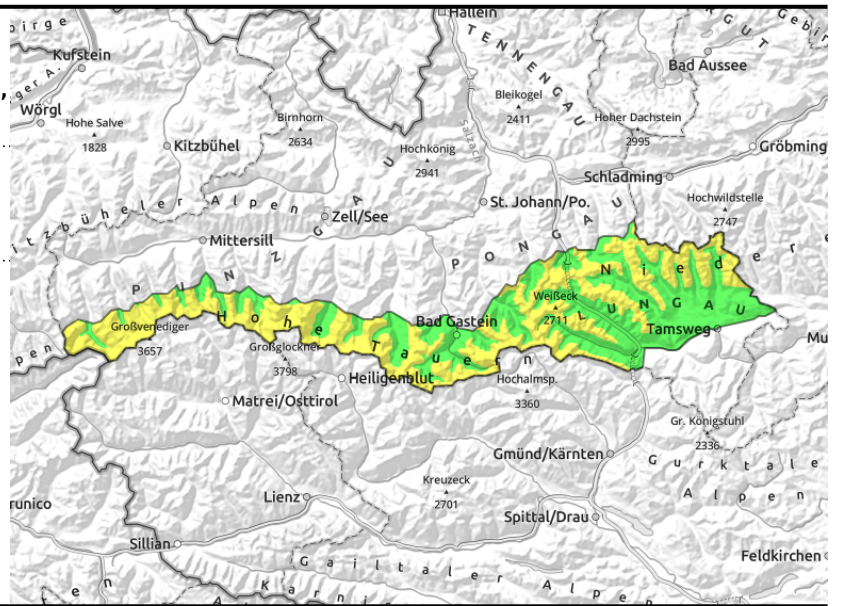


22.12.2021

**Großvenedigergruppe Alpenhauptkamm,
Glocknergruppe Alpenhauptkamm, Goldberggruppe
Alpenhauptkamm, Niedere Tauern Alpenhauptkamm,
Ankogelgruppe, Muhr, Niedere Tauern Süd**



steil und schneearm, im erweiterten Nordsektor, ober 2300 m



Etwas Vorsicht weiterhin im schneearmen Nordsektor im Hochgebirge

Oberhalb 2300 m herrscht eine mäßige Lawinengefahr. Darunter ist sie gering.

Das Hauptproblem sind störanfällige Zwischenschichten im bodennahen Altschneepaket. Einzelne Schneebrettlawinen können in den Hochlagen an schattigen Steilhängen insbesondere mit großer Zusatzbelastung ausgelöst werden, dort vor allem an Stellen mit geringer Schneehöhe, zum Beispiel bei der Einfahrt zu Rinnen und Mulden. Ausgelöste Lawinen erreichen meist kleine oder mittlere Größe.

Schneedeckenaufbau

Verharschte Oberflächen (pickelhart, eisig, brüchig, Triebsschneesollen, Windharsch und Harsch vom Regen) dominieren. Im Inneren sind die letzten Schneepakete relativ gut verbunden. Eine potenzielle störanfällige Schicht aus kantigem und weichem Altschnee gibt es teilweise in den Hochlagen. Die Tendenz zur Bruchausbreitung ist dabei meist mäßig stark ausgeprägt.

Wetter

Am Mittwoch scheint bei bester Sicht die Sonne. Erst gegen Abend ziehen dünne hohe Wolkenfelder auf. Der Wind bleibt schwach. In 2000 m um -3 Grad, in 3000 m um -8 Grad.

Am Donnerstag ziehen Wolkenfelder über die Berge, die Gipfel bleiben frei. Die Sicht ist allerdings recht diffus. Milder: In 2000 m um 0 Grad, in 3000 m um -5 Grad. Teils lebhafter Nordwestwind.

Tendenz

Wenig Änderung.

Lawinenprobleme



Neuschnee

Triebsschnee

Altschnee

Nassschnee

Gleitschnee

Günstig

Gefahrenstufen



1

2

3

4

5

gering

mäßig

erheblich

groß

sehr groß

Exposition

