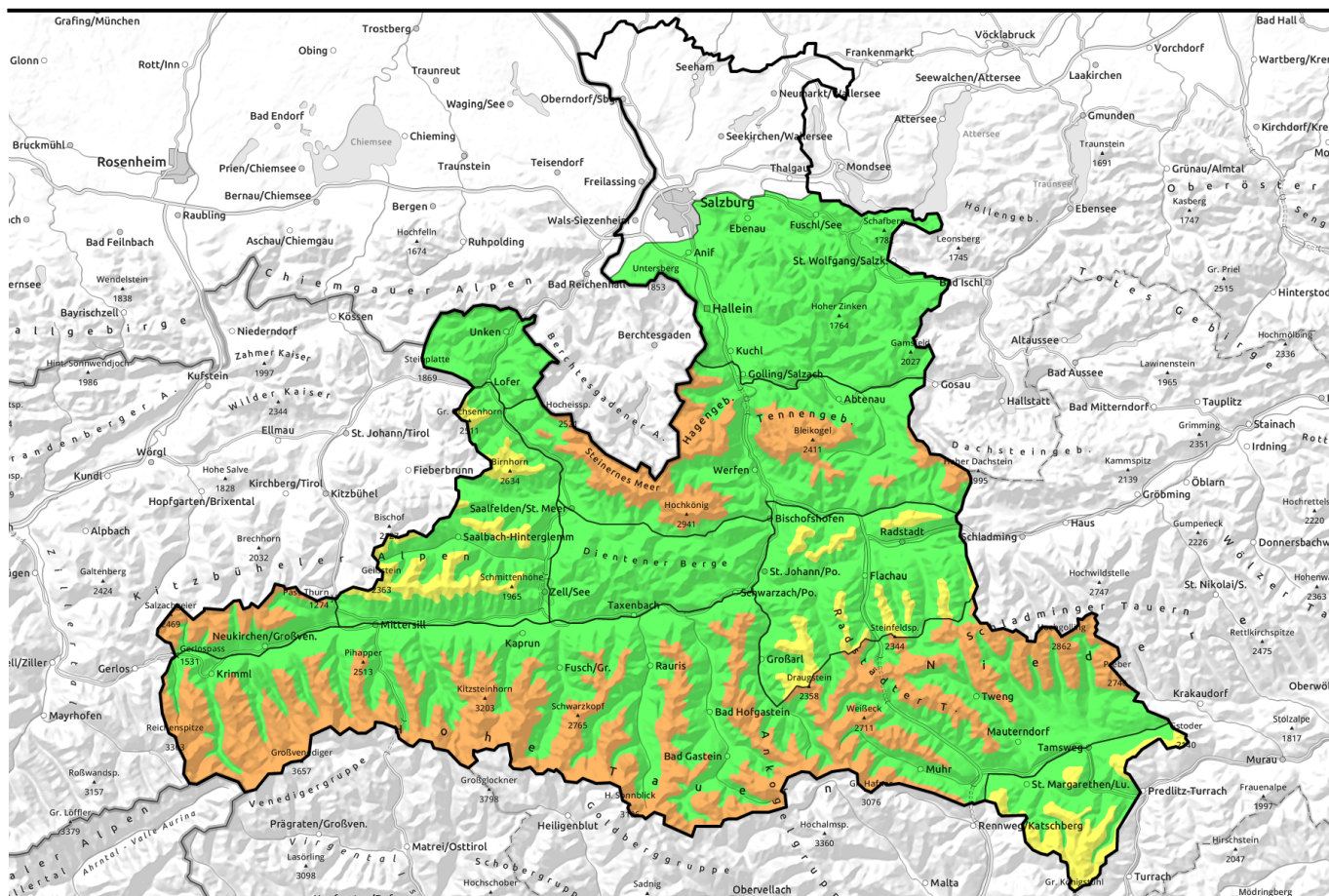







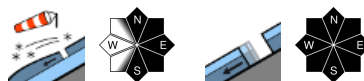


# 03.12.2021



## Neuschnee und NW-Wind sorgen für frischen Triebschnee

	<p>Osterhorngruppe, Gamsfeldgruppe, Untersbergstock, Chiemgauer Alpen, Heutal, Reiteralpe, Dientner Grasberge</p>	
	<p>2000 m Großvenedigergruppe Nord, Großvenedigergruppe Alpenhauptkamm, Glocknergruppe Nord, Glocknergruppe Alpenhauptkamm, Goldberggruppe Nord, Goldberggruppe Alpenhauptkamm, Niedere Tauern Alpenhauptkamm, Niedere Tauern Süd, Ankogelgruppe, Muhr</p>	
	<p>2000 m Tennengebirge, Gosaukamm, Steinernes Meer, Hochkönig, Hagengebirge, Göllstock, Oberpinzgauer Grasberge</p>	
	<p>1800 m Loferer und Leoganger Steinberge, Kitzbüheler Alpen, Glemmtal, Niedere Tauern Nord, Pongauer Grasberge, Nockberge</p>	

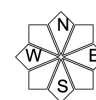
### Lawinprobleme



### Gefahrenstufen



### Exposition



# 03.12.2021

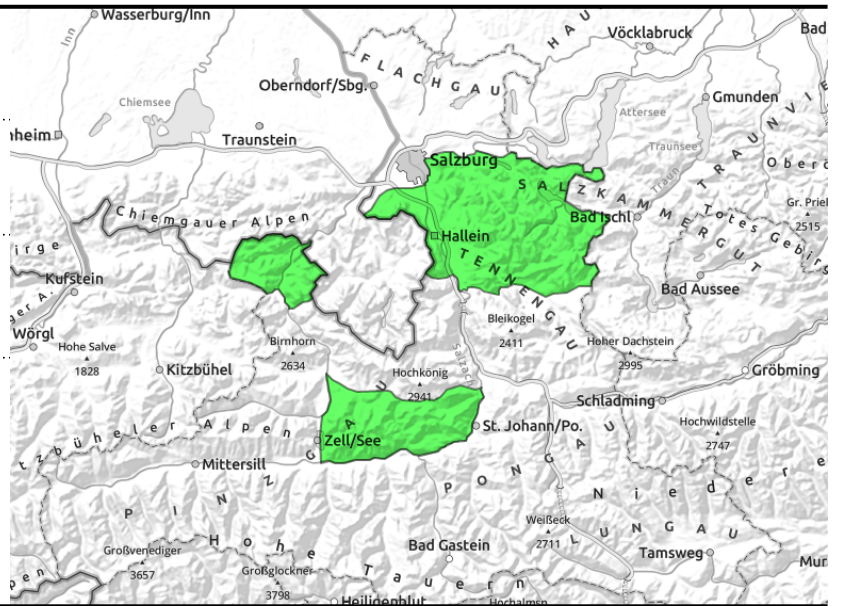
Osterhorngruppe, Gamsfeldgruppe,  
Untersbergstock, Chiemgauer Alpen, Heutal,  
Reiteralpe, Dientner Grasberge



dünne und kleinräumige  
Tribschneepakete



aus extrem steilem  
Grasmattengelände



## Dünne Tribschneeanisammlungen ober der Waldgrenze

Die Lawinengefahr ist GERING. Die wenigen Gefahrenmomente konzentrieren sich auf kleine und zumeist dünne Tribschneelinsen und Tribschneepakete oberhalb der Waldgrenze (N-O-S). Da und dort kann auch eine kleine oder mittelgroße Gleitschneelawine von selbst abgehen; betrifft extrem steiles Grasgelände.

### Schneedeckenaufbau

Der Schnee der letzten Tage hat sich gut gesetzt. Ausgeprägte Schwachschicht gibt es keine. Der frische Neuschnee von 5 bis max. 15 cm wird mit dem NW-Wind ober der Waldgrenze verfrachtet. Die frischen Tribschneepakete können teilweise auf lockerem Neuschnee liegen. Am warmen und glatten Boden gleitet die Schneedecke ein wenig.

### Wetter

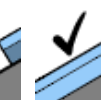
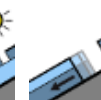
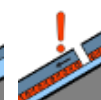
**Am Freitag schneit es noch mit Pausen, zusätzlich erschweren Wolken und Hangnebel die Sicht. Ab Mittag lockert es auf. Am Nachmittag kommt die Sonne zum Zug. Am Vormittag lebhafter Wind um 30 km/h, der am Nachmittag nachlässt. In 1500 m um -7 Grad, in 2000 m um -11 Grad.**

**Am Samstag ist es bewölkt, die meisten Gipfel bleiben aber frei. Am Mittag kann es leicht schneien. Mäßiger Südwind.**

### Tendenz

Wenig Änderung. Meist GERINGE Lawinengefahr.

#### Lawinenprobleme



Neuschnee

Tribschnee

Altschnee

Nassschnee

Gleitschnee

Günstig

#### Gefahrenstufen



gering

mäßig

erheblich

groß

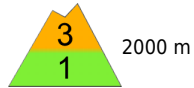
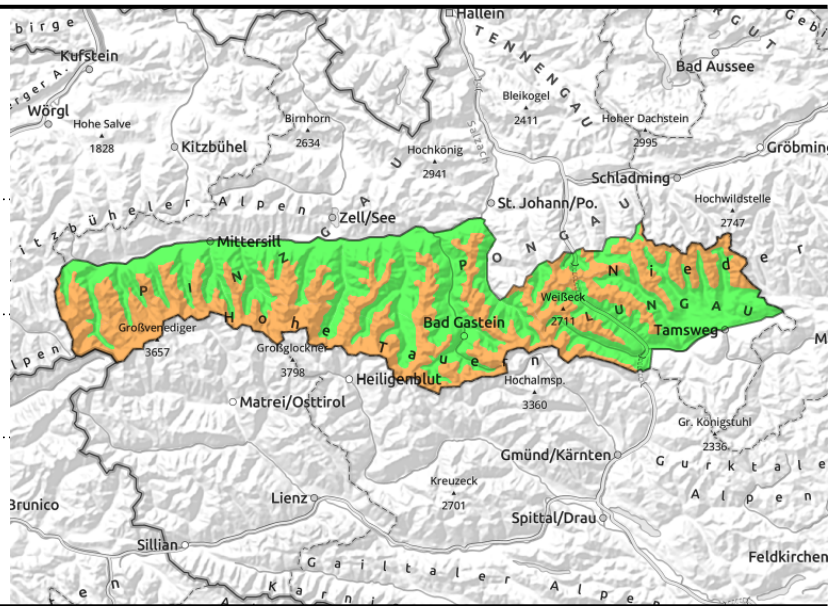
sehr groß

#### Exposition



**03.12.2021**

**Großvenedigergruppe Nord, Großvenedigergruppe Alpenhauptkamm, Glocknergruppe Nord, Glocknergruppe Alpenhauptkamm, Goldberggruppe Nord, Goldberggruppe Alpenhauptkamm, Niedere Tauern Alpenhauptkamm, Niedere Tauern Süd, Ankogelgruppe, Muhr**



oberhalb der Waldgrenze



im Nordsektor, insbesondere ab 2200 m aufwärts

## Frischer Trieb Schnee, teilweise auch Altschnee Problem!

Zurückhaltung ist angesagt! Auf frischen Trieb Schnee trifft man teilweise schon ab der Waldgrenze. Ab ca. 2000 m ist er mitunter leicht auslösbar. Schon der Impuls einer Person kann ausreichen um ein mittleres oder großes Schneebrett auszulösen. Heikel sind vor allem die Richtungen N-O-S. Durch abgewehrte Geländepartien und der allgemein noch hohen Bodenrauigkeit im Tourengelände kann man die Gefahrenstellen noch leicht unterschätzen.

Zweites Gefahrenmoment konzentriert sich auf sehr steile Grashänge. Dort können kleine und mittelgroße Gleitschneelawinen von selbst abgehen.

### Schneedeckenaufbau

Der Temperaturwechsel – erst kalt, dann warm und jetzt wieder kalt – stabilisiert insgesamt die Schneedecke. Trotzdem gibt es zwei relevante Schwachschichten: (1) Der letzte Neuschnee (15 bis 30 cm) wurde mit dem NW-Wind als Trieb Schnee auf kaltem Pulverschnee abgelegt. (2) Es gibt in den Tauern in Höhen ab ca. 2200 m aufwärts zumindest im erweiterten Nordsektor unter dem Harschdeckel von Mitte November eine dünne Sollbruchstelle (Altschnee Problem).

### Wetter

**Am Freitag schneit es zunächst noch mit Pausen, zusätzlich erschweren Wolken und Hangnebel die Sicht. Ab Mittag reißt es auf. Am Nachmittag scheint die Sonne. Am Vormittag lebhafter NW-Wind mit 40 bis 50 km/h, der am Nachmittag nachlässt. In 2000 m um -11 Grad, in 3000 m eisig kalte -18 Grad.**

**Am Samstag ist es bewölkt bei Südföhn mit 40 bis 50 km/h. Die meisten Gipfel bleiben frei. Am Nachmittag kann es eventuell leicht schneien.**

### Tendenz

Unverändert zum Aufpassen! Weiterhin Trieb Schnee Problem oberhalb von etwa 2000 m und mäßige Gleitschneetätigkeit unter 2000 m Seehöhe.

#### Lawinprobleme



#### Gefahrenstufen




#### Exposition



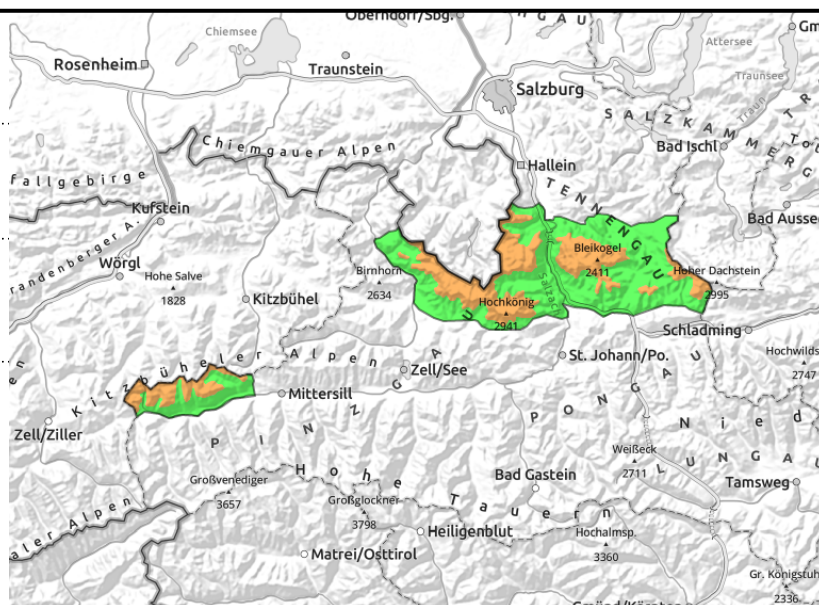
**03.12.2021**

**Tennengebirge, Gosaukamm, Steinernes Meer, Hochkönig, Hagengebirge, Göllstock, Oberpinzgauer Grasberge**



 oberhalb der Waldgrenze, teilweise leicht auslösbar

 aus extrem steilem Grasmattengelände



## Den frischen Tribschnee im Steilgelände meiden

Auf frischen Tribschnee trifft man teilweise schon ab der Waldgrenze. Ab ca. 2000 m ist er mitunter leicht auslösbar. Schon der Impuls einer Person kann ausreichen um ein mittleres bis großes Schneebrett auszulösen. Heikel sind vor allem die Richtungen N-O-S. Durch abgewehrte Geländepartien und der allgemein noch hohen Bodenrauigkeit im Tourengelände kann man die Gefahrenstellen noch leicht unterschätzen.

Zweites Gefahrenmoment konzentriert sich auf sehr steile Grashänge. Dort können kleine und mittelgroße Gleitschneelawinen von selbst abgehen.

### Schneedeckenaufbau

Der Temperaturwechsel – erst kalt, dann warm und jetzt wieder kalt – stabilisiert insgesamt die Altschneedecke. Problem ist heute der letzte Neuschnee (10 bis fast 30 cm), der wurde mit dem NW-Wind als Tribschnee auf kaltem Pulverschnee abgelegt.

### Wetter

**Am Freitag schneit es noch mit Pausen, zusätzlich erschweren Wolken und Hangnebel die Sicht. Ab Mittag lockert es auf. Am Nachmittag kommt die Sonne zum Zug. Am Vormittag lebhafter Wind um 30 km/h, der am Nachmittag nachlässt. In 2000 m um -11 Grad, in 3000 m eisig kalte -18 Grad.**

**Am Samstag ist es bewölkt, die meisten Gipfel bleiben aber frei. Am Mittag kann es leicht schneien. Mäßiger Südwind.**

### Tendenz

Weiterhin Tribschneeproblem oberhalb von etwa 2000 m und mäßige Gleitschneetätigkeit unter 2000 m Seehöhe.

#### Lawinenprobleme



#### Gefahrenstufen

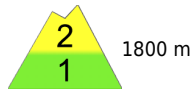



#### Exposition



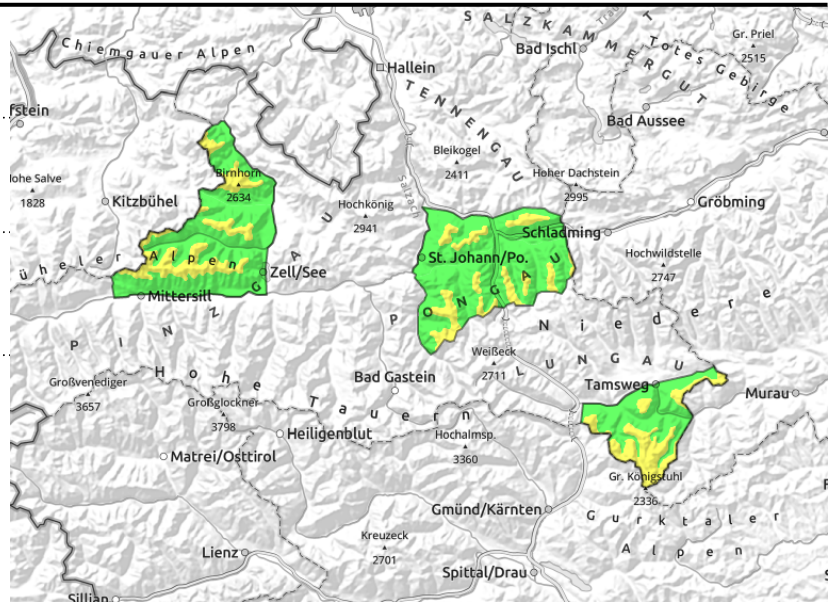
**03.12.2021**

**Loferer und Leoganger Steinberge, Kitzbüheler Alpen, Glemmtal, Niedere Tauern Nord, Pongauer Grasberge, Nockberge**



 oberhalb der Waldgrenze

 aus extrem steilem Grasmattengelände



**Frischer Trieb Schnee ober der Waldgrenze in steilen Rinnen und Mulden**

Auf frischen Trieb Schnee trifft man teilweise schon ab der Waldgrenze. Mit zunehmender Höhe ist er leichter auslösbar. Mitunter kann der Impuls einer Person bereits ausreichen um ein kleines bis mittleres Schneebrett auszulösen. Zumeist sind die Trieb Schneepakete gut zu erkennen. Die meisten liegen in den Richtungen N-O-S. Durch abgewehrte Geländepartien und der allgemein noch hohen Bodenrauigkeit im Tourengelände kann man die Gefahrenstellen noch leicht unterschätzen. Ein zweites Gefahrenmoment findet man in sehr steilen Grashängen. Dort können kleine und mittelgroße **Gleitschneelawinen** von selbst abgehen.

**Schneedeckenaufbau**

Der Temperaturwechsel – erst kalt, dann warm und jetzt wieder kalt – stabilisiert insgesamt die Altschneedecke. Problem ist heute der letzte Neuschnee (10 bis 20 cm), der wurde mit dem NW-Wind als Trieb Schnee auf kaltem Pulverschnee abgelegt.

**Wetter**

**Am Freitag schneit es anfangs noch mit Pausen, zusätzlich erschweren Wolken und Hangnebel die Sicht. Ab Mittag lockert es auf. Am Nachmittag kommt die Sonne zum Zug. Am Vormittag lebhafter Wind um 30 km/h, der am Nachmittag nachlässt. In 2000 m um -11 Grad, in 3000 m eisig kalte -18 Grad.**

**Am Samstag ist es bewölkt, die meisten Gipfel bleiben aber frei. Am Mittag kann es leicht schneien. Mäßiger Südwind.**

**Tendenz**

Wenig Änderung. Steile Trieb Schneebereiche meiden, leichte Gleitschneetätigkeit bleibt bestehen.

**Lawinenprobleme**



**Gefahrenstufen**



**Exposition**

