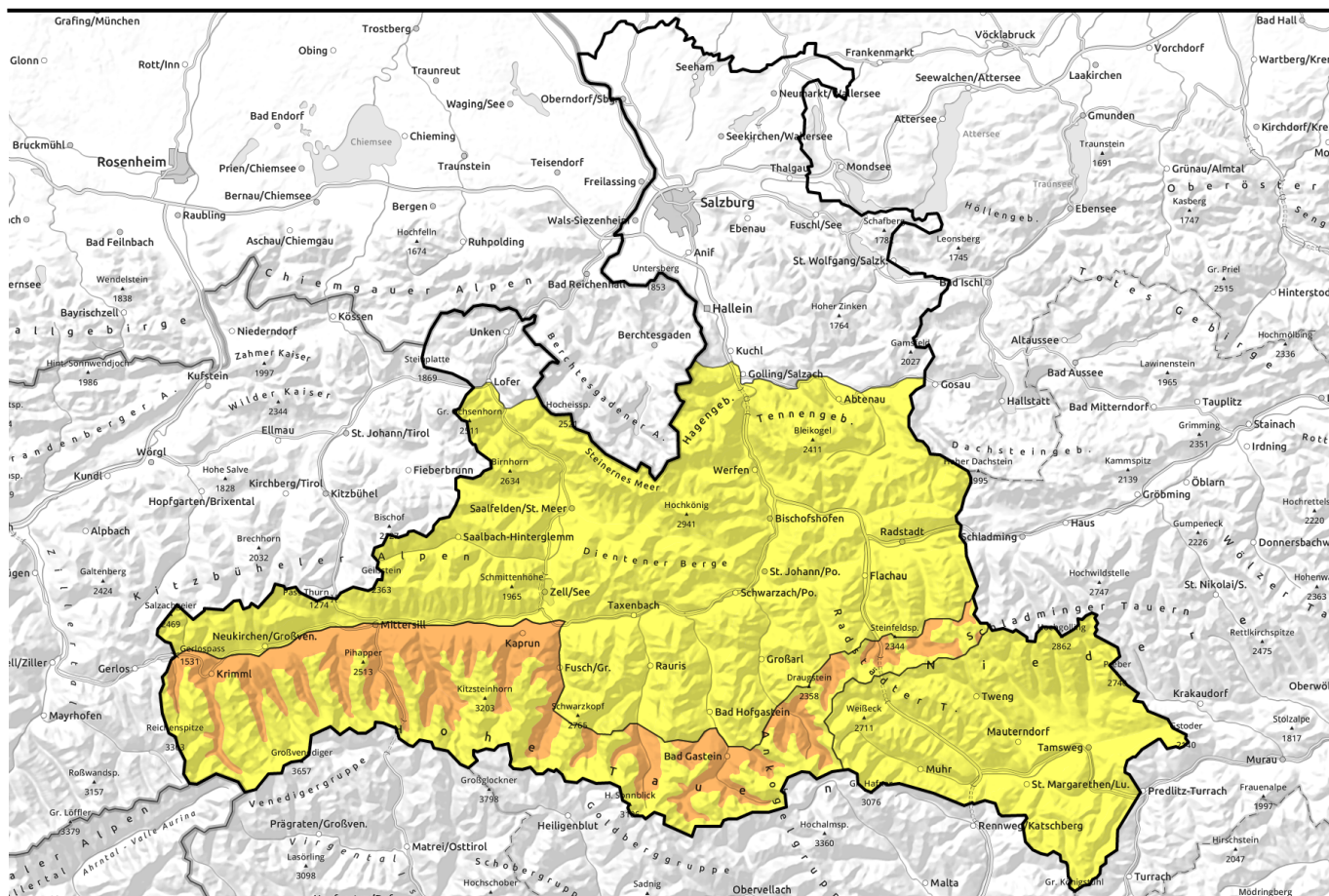


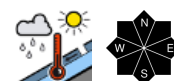
**01.05.2021**



## Letzter LB der Saison: Nasser Schnee, sehr warm, ungünstig, die Nacht ist bewölkt

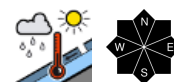


Loferer und Leoganger Steinberge, Steinernes Meer, Hochkönig, Hagengebirge, Göllstock, Tennengebirge, Gosaukamm, Pongauer Grasberge, Dientner Grasberge, Kitzbüheler Alpen, Glemmtal, Oberpinzgauer Grasberge, Niedere Tauern Nord, Goldberggruppe Nord, Niedere Tauern Süd, Nockberge, Ankogelgruppe, Muhr



2700 m

Großvenedigergruppe Nord, Glocknergruppe Nord, Großvenedigergruppe Alpenhauptkamm, Glocknergruppe Alpenhauptkamm, Goldberggruppe Alpenhauptkamm, Niedere Tauern Alpenhauptkamm



### Lawinprobleme



### Gefahrenstufen

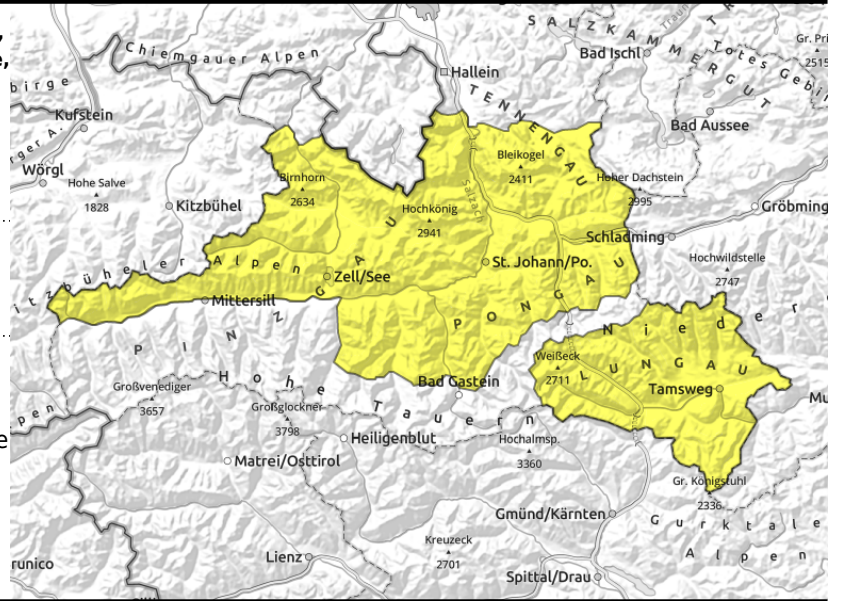


### Exposition



01.05.2021

Loferer und Leoganger Steinberge, Steinernes Meer, Hochkönig, Hagengebirge, Göllstock, Tennengebirge, Gosaukamm, Pongauer Grasberge, Dientner Grasberge, Kitzbüheler Alpen, Glemmtal, Oberpinzgauer Grasberge, Niedere Tauern Nord, Goldberggruppe Nord, Niedere Tauern Süd, Nockberge, Ankogelgruppe, Muhr



durch starkes Schmelzen kommt zusätzlich Wasser ist die feuchte Schneedecke, keine Abkühlung in der Nacht

### Einzelne Nassschneelawinen aus sehr steilen, nicht entladenen Zonen möglich

Die Lawinengefahr ist ganztags MÄßIG. Etwas günstiger ist es in den Hochlagen oberhalb von etwa 2600 m Seehöhe

Nassschneeproblem: Kleine und mittelgroße spontane Lawinen aus dem sehr steilen bis extrem steilen Gelände sind möglich. Betrifft noch nicht entladenen Zonen und Bereiche wo noch genug Schnee vorhanden ist. Vor der Ausrichtung her betrifft es unter 2600 m prinzipiell alle Richtungen, weiter oben primär den erweiterten Südsektor (W-S-O). Eine einzelne große Lawine ist nicht ausgeschlossen, am ehesten im Nordsektor (W-N-O).

Trockene Lawinen: Kein erkennbares Thema.

### Schneedeckenaufbau

Schon in der Früh ist der Schnee an der Oberfläche weich. Im Inneren ist er weit hinauf bereits durchgehend feucht, dort wo es geregnet hat auch nass. Mit der Einstrahlung und mit weiteren Regenschauern kommt zusätzlicher Wassereintrag in die Schneedecke.

### Wetter

Nach einer bewölkten und milden Nacht ist es am **Samstag** föhnig aufgelockert und die Sicht nur stellenweise durch Hangnebel oder Wolkenfelder eingetrübt. Zeitweise scheint die Sonne. Am Nachmittag bilden sich ein paar größere Quellwolken, die vereinzelt ein paar Regengüsse bringen können. In den Tauernregionen Südföhn um 50 km/h, sonst um 30 km/h. Temperaturen in 2000 m: um 6 Grad, in 3000 m: um -1 Grad.

In der Nacht auf **Sonntag** regnet es bis gegen 2400m hinauf! Am Sonntag ist die Sicht schlecht. Nebel und Wolken dominieren. Es regnet und schneit häufig und die Schneefallgrenze sinkt bis zum Abend gegen 1400 m. Der Wind weht kräftig aus West bis Nordwest. In 2000m um -2 Grad, in 3000m um -7 Grad.

### Tendenz

Am Sonntag ungünstig. **Nassschneesituation.** Auch die kommende Woche entwickelt sich nicht vorteilhaft. Die Nächte sind meist bewölkt. Warme und kühlere Tage mit ein bisschen Neuschnee wechseln. Eventuell entwickeln sich Dienstag und Mittwoch Vormittag als halbwegs brauchbar.

### Lawinenprobleme



### Gefahrenstufen



### Exposition



**01.05.2021**

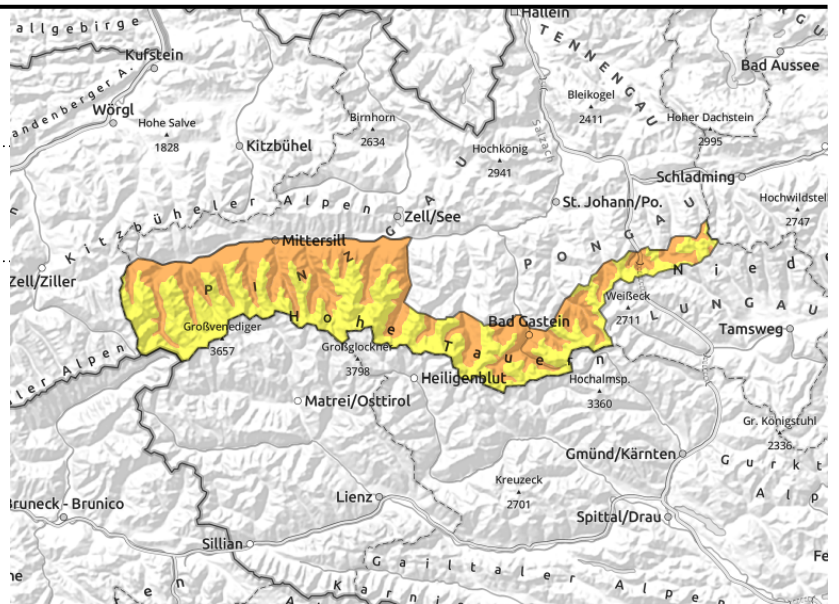
**Großvenedigergruppe Nord, Glocknergruppe Nord,  
Großvenedigergruppe Alpenhauptkamm,  
Glocknergruppe Alpenhauptkamm, Goldberggruppe  
Alpenhauptkamm, Niedere Tauern Alpenhauptkamm**



2700 m



die Nacht ist bewölkt, es kühlt kaum ab, durch starkes Schmelzen kommt zusätzlich Wasser ist die feuchte Schneedecke



## Spontane Lawinen aus sehr steilen, nicht entladenen Zonen möglich

Die Lawinengefahr ist unterhalb von etwa 2700 m **ERHEBLICH**. Weiter oben **MÄSSIG**.

Nassschneeproblem: Einige kleine und mittelgroße spontane Lawinen aus dem sehr steilen bis extrem steilen Gelände sind ganztags möglich. Auch einzelne große Lawinen sind aus nicht entladenen Strichen und steilen Mulden im Höhenbereiche 2000 bis 2700 m möglich. Vor der Ausrichtung her betrifft es unter 2400 m prinzipiell alle Richtungen, weiter oben primär den erweiterten Südsektor (W-S-O).

Trockene Lawinen: Kein erkennbares Thema, abgesehen von einzelnen Triebschneesohlen durch den Föhn oberhalb von etwa 3400 m im Bereich der Großvenediger und Reichenspitzzgruppe.

### Schneedeckenaufbau

Schon am Morgen ist der Schnee an der Oberfläche bis in Höhen um 2600 m weich. Im Inneren ist er weit hinauf bereits durchgehend feucht, dort wo es geregnet hat auch nass. Trockener ist der Schnee oberhalb von etwa 2800 m im Nordsektor. Mit der Einstrahlung und mit weiteren Regenschauern kommt zusätzlicher Wassereintrag in die Schneedecke.

### Wetter

Nach einer bewölkten und milden Nacht ist es am **Samstag** föhnig aufgelockert. Der direkte Alpenhauptkamm steckt teilweise in einer Föhnmauer. Nach Norden hin ist die Sicht besser. Zeitweise scheint die Sonne. Am Nachmittag bilden sich ein paar größere Quellwolken, die vereinzelt ein paar Regengüsse bringen können. Südföhn um 50 bis 70 km/h. Temperaturen in 2000 m: um 6 Grad, in 3000 m: um -1 Grad.

In der Nacht auf **Sonntag** regnet es bis gegen 2400m hinauf! Am Sonntag ist die Sicht schlecht. Nebel und Wolken dominieren. Es regnet und schneit häufig und die Schneefallgrenze sinkt bis zum Abend gegen 1400 m. Der Wind weht kräftig aus West bis Nordwest. In 2000m um -2 Grad, in 3000m um -7 Grad.

### Tendenz

Am Sonntag ungünstig. **Nassschnee- und feuchte Neuschneesituation.** Auch die kommende Woche entwickelt sich nicht vorteilhaft. Die Nächte sind meist bewölkt. Warme und kühlere Tage mit ein bisschen Neuschnee wechseln. Eventuell entwickeln sich Dienstag und Mittwoch Vormittag als

#### Lawinenprobleme



Neuschnee Triebschnee Altschnee Nassschnee Gleitschnee Günstig

#### Gefahrenstufen



1 gering 2 mäßig 3 erheblich 4 groß 5 sehr groß

#### Exposition



**01.05.2021**

halbwegs brauchbar.

**Lawinenprobleme**



**Gefahrenstufen**



**Exposition**

