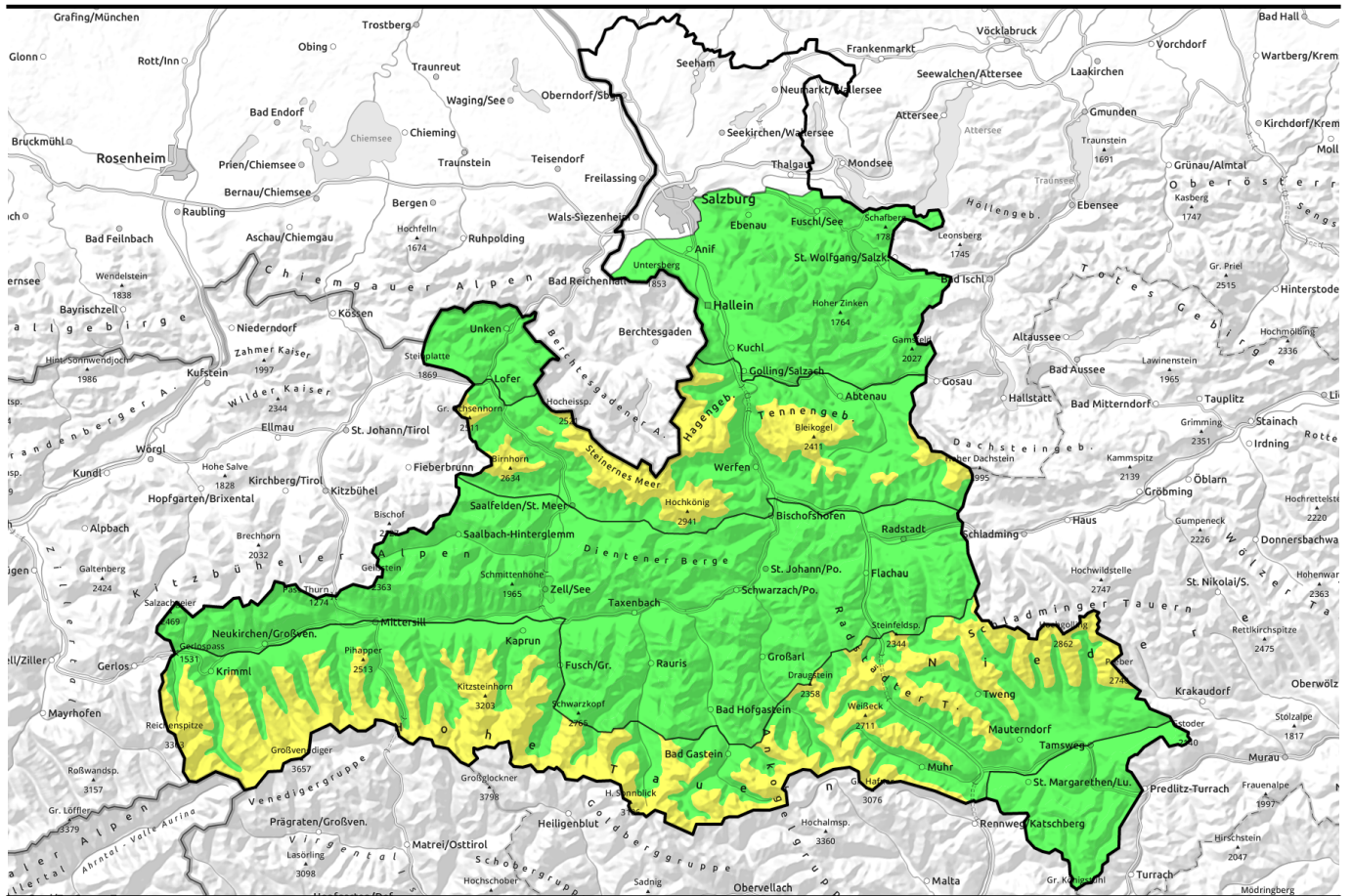


**18.04.2021**



## Viel Nebel, kein Firn, nicht selten Bruchharsch



Osterhorngruppe, Gamsfeldgruppe, Untersbergstock, Chiemgauer Alpen, Heutal, Reiteralpe, Kitzbüheler Alpen, Glemmtal, Oberpinzgauer Grasberge, Pongauer Grasberge, Niedere Tauern Nord, Dientner Grasberge, Goldberggruppe Nord



2200 m

Tennengebirge, Gosaukamm, Steinernes Meer, Hochkönig, Hagengebirge, Göllstock, Loferer und Leoganger Steinberge, Glocknergruppe Nord, Großvenedigergruppe Alpenhauptkamm, Großvenedigergruppe Nord, Niedere Tauern Alpenhauptkamm, Goldberggruppe Alpenhauptkamm, Glocknergruppe Alpenhauptkamm, Ankogelgruppe, Muhr, Niedere Tauern Süd



Nockberge



### Lawinenprobleme



### Gefahrenstufen

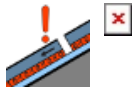
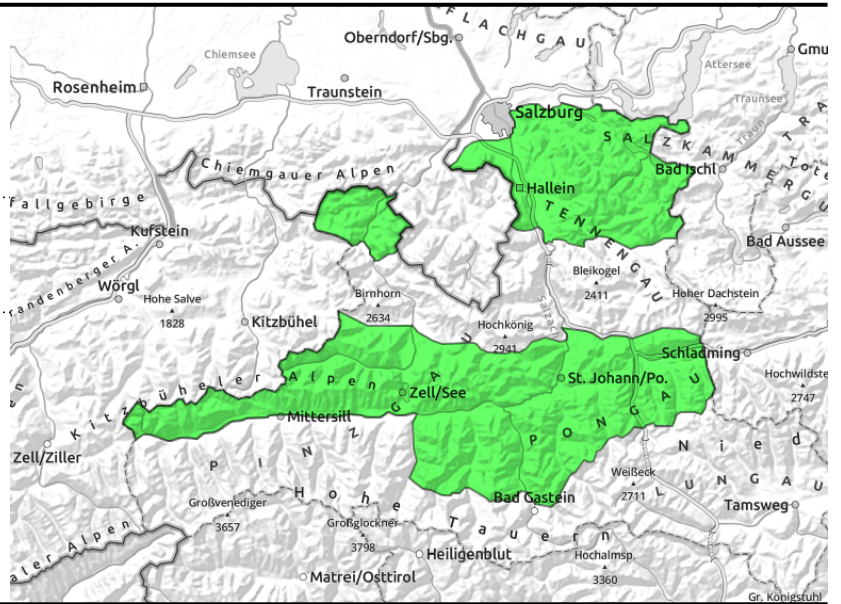


### Exposition



# 18.04.2021

Osterhorngruppe, Gamsfeldgruppe, Untersbergstock, Chiemgauer Alpen, Heutal, Reiteralpe, Kitzbüheler Alpen, Glemmtal, Oberpinzgauer Grasberge, Pongauer Grasberge, Niedere Tauern Nord, Dientner Grasberge, Goldberggruppe Nord



alte Tribschneepakete, kammnah und in Rinnen, kleinräumig, sehr wenige Gefahrenpunkte

## Sehr wenige Gefahrenstellen

An wenigen Stellen kann man im kammnahen Gelände mit Pech ein kleines oder mittelgroßes trockenes Schneebrett auslösen. Gefahrenpunkt gibt es am ehesten in den Richtungen Nord und Ost. (Große Zusatzbelastung, extrem steil, sehr wenige Stellen, auslösbar an Übergängen von wenig zu viel).

## Schneedeckenaufbau

Der letzte Neuschnee (Dienstag und Mittwoch) hat sich mit der diffusen Strahlung schon merklich gesetzt. Die Verbindung zur kompakten Altschneedecke ist mehrheitlich gut. Rein nordseitig gibt es noch Pulver ober 1500 m. In den anderen Richtungen trifft man auf Bruchharsch unterschiedlichster Ausprägung. Auf den zuvor aperen Grasflächen gleitet der Neuschnee.

## Wetter

**Sonntag:** Die Wolken hängen tief. Gipfel meist im Nebel, Nebeluntergrenze setzt meist bei 1500 bis 1800 m an. Starke diffuse Strahlung. Ab und zu leichter Niederschlag. Bis Montagfrüh um 5 cm Neuschnee ober 1800 m. Schwacher Wind. In exponierten Geländeabschnitten bis 30 km/h aus Nord. In 1500 m -2 Grad, in 2000 m um -4 Grad.

**Montag:** Nicht besser. Viel Nebel, ab und zu schneit es unergiebig. Ähnliche Temperaturen. Schwacher bis mäßiger Nordwind.

## Tendenz

Wenig Änderung. Das bisschen Neuschnee ändert im April nicht viel. Erst mit den etwas ansteigenden Temperaturen zur Wochenmitte ändern sich Schnee und Situation ein wenig.

### Lawinenprobleme



### Gefahrenstufen

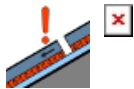
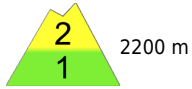
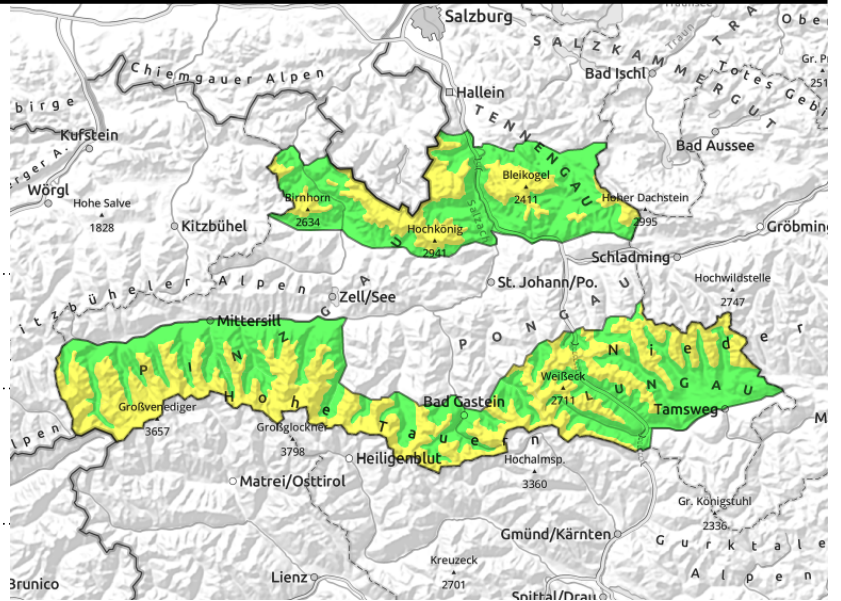


### Exposition



# 18.04.2021

Tennengebirge, Gosaukamm, Steinernes Meer, Hochkönig, Hagengebirge, Göllstock, Loferer und Leoganger Steinberge, Glocknergruppe Nord, Großvenedigergruppe Alpenhauptkamm, Großvenedigergruppe Nord, Niedere Tauern Alpenhauptkamm, Goldberggruppe Alpenhauptkamm, Glocknergruppe Alpenhauptkamm, Ankogelgruppe, Muhr, Niedere Tauern Süd



alte Tribschneepakete, kammnah und in Rinnen, kleinräumig



wenige, kleine bis mittlere spontane Lawinen unter 2000 m möglich

## Etwas Vorsicht oberhalb von 2200 m

**Künstliche Auslösung:** An einzelnen Stellen im sehr steilen und kammnahen Gelände kann man ein mittelgroßes bis großes trockenes Schneebrett auslösen. Gefahrenpunkt gibt es am ehesten in den Richtungen Nord über Ost bis Südost oberhalb von etwa 2200 m. Zur Auslösung braucht es meist eine große Zusatzbelastung (keine Abstände, Sturz, zu Fuß gehen). Vorsicht bei den Rändern der Tribschneepakete, dort wo der Schnee weniger wird.

**Spontane Lawinen sind ein Nebenthema:** Gleitschneelawinen sind vereinzelt möglich. Aus extrem steilen Grasmattengelände, dort wo es im März schon aper war. Oberflächliche Lockerschneelawinen und Rutsche sind ebenfalls aus extrem steilen, meist felsdurchsetzten Steilgelände möglich. Betrifft vor allem Höhen unter 2000 m.

## Schneedeckenaufbau

Der letzte Neuschnee (Dienstag und Mittwoch) hat sich mit der diffusen Strahlung schon merklich gesetzt. Die Verbindung zur kompakten Altschneedecke ist mehrheitlich gut. Potenzielle Bruchflächen gibt es vereinzelt unter der obersten Schmelzharschkruste des Altschnees oberhalb von etwa 2200 m. Rein nordseitig gibt es noch Pulver ober 1500 m. In den anderen Richtungen trifft man auf Bruchharsch unterschiedlichster Ausprägung. Auf den zuvor aperen Grasflächen gleitet der Neuschnee.

## Wetter

**Sonntag:** Die Wolken hängen tief. Gipfel meist im Nebel, Nebeluntergrenze setzt meist bei 1500 bis 1800 m an. Ab und zu leichter Niederschlag. Bis Montagfrüh um 5 cm Neuschnee ober 1800 m. Schwacher Wind. In exponierten Geländeabschnitten bis 30 km/h aus Nord. In 1500 m -2 Grad, in 2000 m um -4 Grad, in 3000 m um -10 Grad.

**Montag:** Nicht besser. Viel Nebel, ab und zu schneit es unergiebig. Ähnliche Temperaturen. Schwacher bis mäßiger Nordwind.

## Tendenz

Wenig Änderung. Das bisschen Neuschnee ändert im April nicht viel. Erst mit den etwas ansteigenden

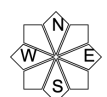
### Lawinprobleme



### Gefahrenstufen



### Exposition



**18.04.2021**

Temperaturen zur Wochenmitte ändern sich Schnee und Situation ein wenig.

---

**Lawinenprobleme**

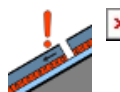


**Gefahrenstufen**



**Exposition**



**18.04.2021**Nockberge 

kammnah, in Rinnen,  
kleinräumig, betrifft sehr  
wenige Stellen ab 2000 m  
aufwärts

## Die Lawinengefahr ist GERING

An sehr wenigen Stellen im kammnahen Gelände kann man mit Pech ein kleines trockenes Schneebrett auslösen. Gefahrenpunkt gibt es am ehesten in den Richtungen West über Süd bis Ost oberhalb von etwa 2000 m. (Große Zusatzbelastung, extrem steil, sehr wenige Stellen, auslösbar an Übergängen von wenig zu viel).

### Schneedeckenaufbau

Der geringe Neuschnee vom Wochenbeginn hat sich mit der Strahlung schon gut gesetzt und teilweise umgewandelt. Die Verbindung zur kompakten Altschneedecke ist mehrheitlich gut. Kammnah gibt es ältere Tribschneepakete vom Mittwoch.

### Wetter

**Sonntag:** Meist bewölkt, wobei die Gipfel frei bleiben. Gelegentlich scheint die Sonne kurz durch. Nordwind um 30 km/h. In 1500 m +1 Grad, in 2000 m um -4 Grad.

**Montag:** Ähnlich. Der Nordwind legt zu, um 40 km/h. Temperaturen unverändert.

### Tendenz

Wenig Änderung. Erst mit den etwas ansteigenden Temperaturen zur Wochenmitte ändern sich Schnee und Situation ein wenig.

#### Lawinprobleme



Neuschnee

Tribschnee

Altschnee

Nassschnee

Gleitschnee

Günstig

#### Gefahrenstufen



1

2

3

4

5

gering

mäßig

erheblich

groß

sehr groß

#### Exposition

