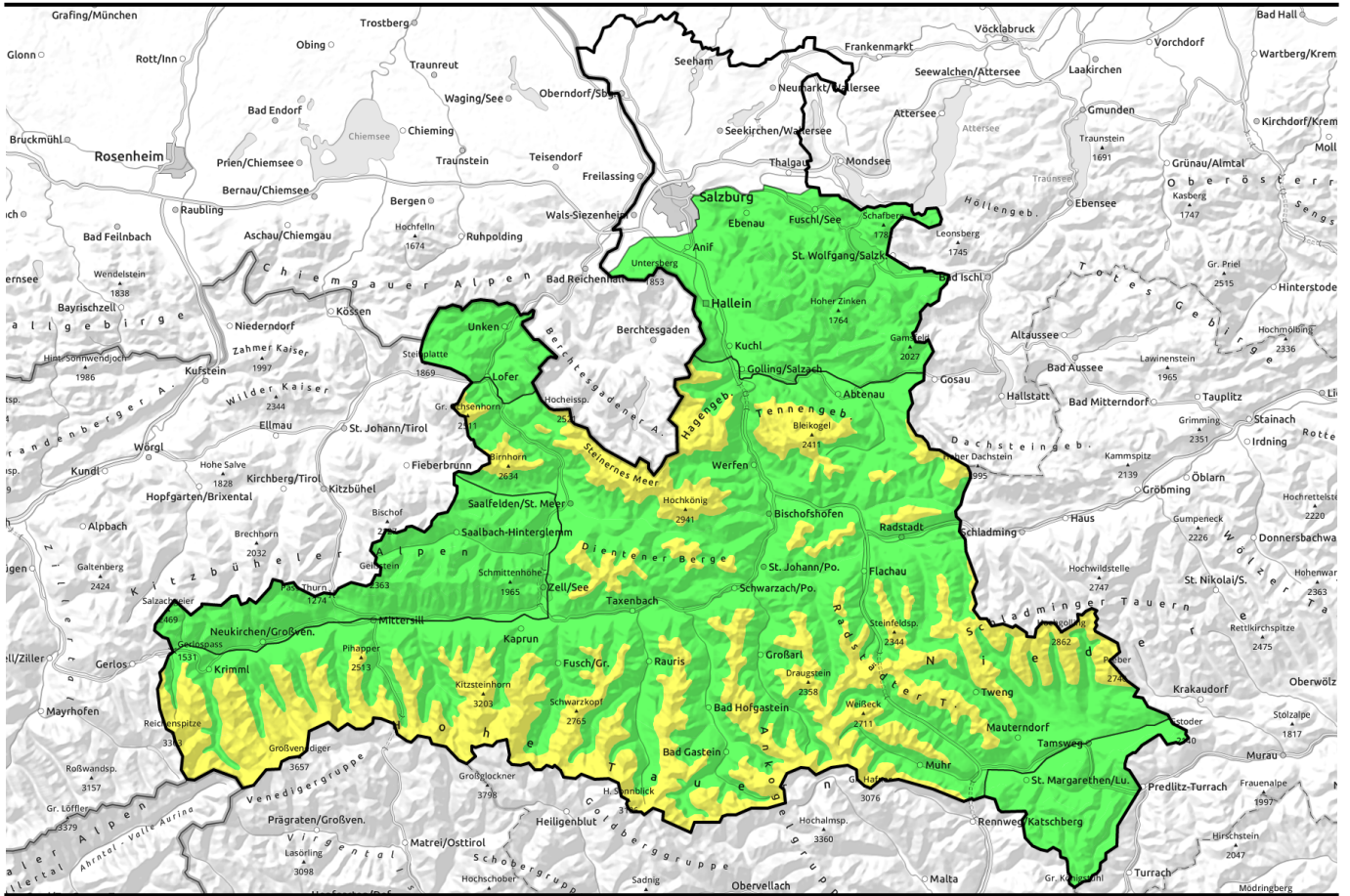


16.04.2021



Günstige Verhältnisse, umsichtige Spurlanlage in höheren Zonen



Osterhorngruppe, Gamsfeldgruppe, Untersbergstock, Chiemgauer Alpen, Heutal, Reiteralpe, Kitzbüheler Alpen, Glemmtal, Oberpinzgauer Grasberge



Nockberge



2000 m

Loferer und Leoganger Steinberge, Steinernes Meer, Hochkönig, Hagengebirge, Göllstock, Tennengebirge, Gosaukamm, Pongauer Grasberge, Dientner Grasberge, Goldberggruppe Nord, Glocknergruppe Nord, Großvenedigergruppe Nord, Großvenedigergruppe Alpenhauptkamm, Niedere Tauern Alpenhauptkamm, Niedere Tauern Süd, Ankogelgruppe, Muhr, Goldberggruppe Alpenhauptkamm, Glocknergruppe Alpenhauptkamm



Lawinprobleme



Gefahrenstufen



Exposition



16.04.2021

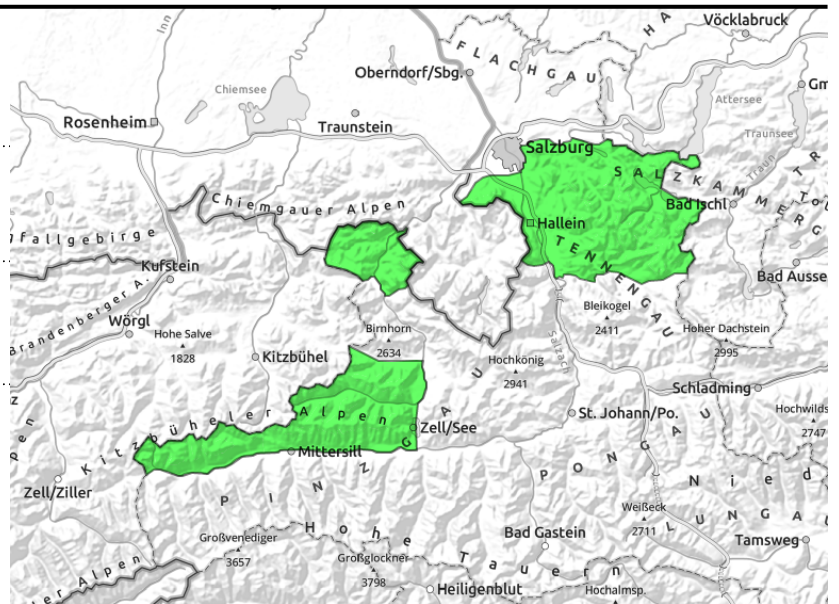
**Osterhorngruppe, Gamsfeldgruppe,
Untersbergstock, Chiemgauer Alpen, Heutal,
Reiteralpe, Kitzbüheler Alpen, Glemmtal,
Oberpinzgauer Grasberge**



kammnah, kleinräumig



trockene spontane Lawinen,
meist klein, vereinzelt
mittelgroß, felsdurchsetztes
Gelände in der Sonne



Die Lawinengefahr ist GERING, wenige Gefahrenstellen

Etwas Vorsicht ist unter extrem steilen und felsdurchsetzten Gelände angebracht. Dort könnten sich spontan mit der Sonnenstrahlung kleine bis mittlere trockene Lockerschneelawinen lösen. Am ehesten über Mittag und am Nachmittag.

An wenigen Stellen im extrem steilen und kammnahen Gelände kann man mit Pech ein kleines oder mittelgroßes trockenes Schneebrett auslösen. Gefahrenpunkt gibt es am ehesten in den Richtungen Nord über Ost bis Süd oberhalb von etwa 2000 m. (Große Zusatzbelastung, wenige Stellen, auslösbar an Übergängen von wenig zu viel).

Schneedeckenaufbau

Der Neuschnee von Dienstag und Mittwoch (15 bis 40 cm) hat sich mit der diffusen Strahlung schon etwas gesetzt. Die Verbindung zur kompakten Altschneedecke ist mehrheitlich gut. Potenzielle Bruchflächen gibt es vereinzelt unter der obersten Schmelzharschkruste des Altschnees. Diese ist aber nicht leicht auslösbar. Kammnah gibt es ältere Tribschneepakete vom Mittwoch.

Wetter

Nach teils klarer Nacht scheint am **Freitag** Vormittag oft die Sonne, da und dort halten sich ein paar Nebelbänke an den Hängen. Am Nachmittag bilden sich in der kalten Luft bauschige Quellwolken, die die Gipfelbereiche immer wieder einnebeln. Kein beständiger Nebel, die Sicht wechselt und gegen Abend hin klart es wieder auf. Starke, teils diffuse Strahlung. Wenig Wind, in höheren Lagen bis 30 km/h aus NW. In 2000 m von -10 auf -5 Grad ansteigend.

Am **Samstag** zunächst sonnig, später bewölkt. Kein Wind. Temperaturen unverändert.

Tendenz

Wenig Änderung am Wochenende. Günstige Verhältnisse, allerdings ohne Firn und nur geringem Tagesgang.

Lawinprobleme



Gefahrenstufen



Exposition

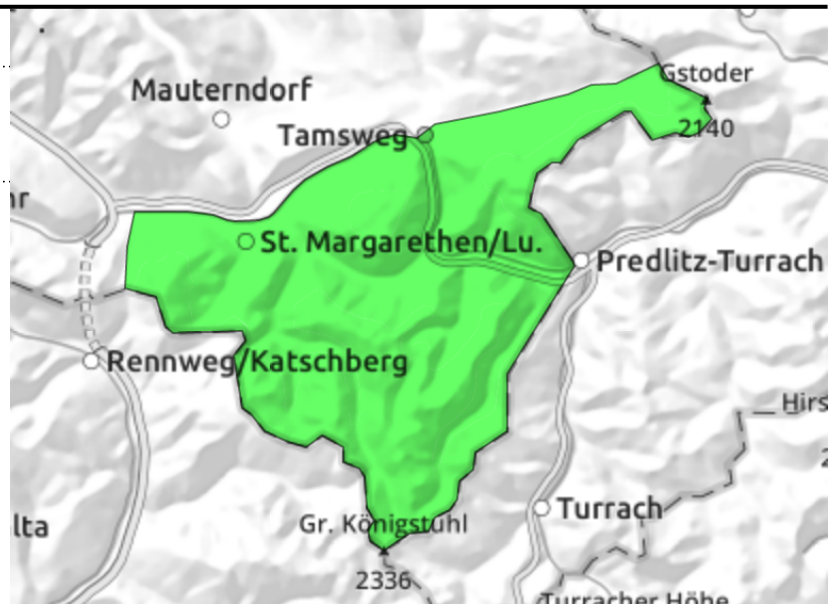


16.04.2021

Nockberge



kammnah, in Rinnen und steilen Mulden, kleinräumig



Die Lawinengefahr ist GERING, kaum Gefahrenstellen

An sehr wenigen Stellen im extrem steilen und kammnahen Gelände kann man mit Pech ein kleines oder mittelgroßes trockenes Schneebrett auslösen. Gefahrenpunkt gibt es am ehesten in den Richtungen West über Süd bis Ost oberhalb von etwa 2000 m. (Große Zusatzbelastung, wenige Stellen, auslösbar an Übergängen von wenig zu viel).

Schneedeckenaufbau

Der Neuschnee von Dienstag und Mittwoch (10 bis 20 cm) hat sich mit der diffusen Strahlung schon etwas gesetzt. Die Verbindung zur kompakten Altschneedecke ist mehrheitlich gut. Kammnah gibt es ältere Tribschneepakete vom Mittwoch.

Wetter

Nach teils klarer Nacht scheint am **Freitag** Vormittag und über Mittag oft die Sonne. Am Nachmittag bilden sich in der kalten Luft bauschige Quellwolken, die die Gipfelbereiche ober 2200 m mitunter einnebeln. Kein beständiger Nebel, die Sicht wechselt und gegen Abend hin klart es wieder auf. Starke, am Nachmittag auch diffuse Strahlung. Wenig Wind, in höheren Lagen bis 30 km/h aus NW. In 2000 m von -9 auf -4 Grad ansteigend.

Am **Samstag** zunächst sonnig, später bewölkt. Kein Wind. Temperaturen unverändert.

Tendenz

Wenig Änderung am Wochenende. Günstige Verhältnisse, allerdings ohne Firn und nur geringem Tagesgang.

Lawinprobleme



Neuschnee

Tribschnee

Altschnee

Nassschnee

Gleitschnee

Günstig

Gefahrenstufen



1

2

3

4

5

gering

mäßig

erheblich

groß

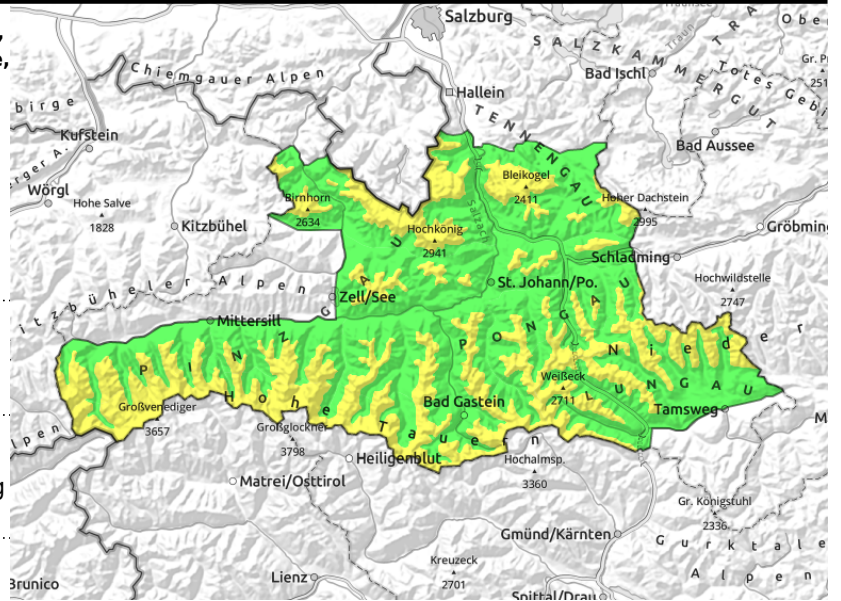
sehr groß

Exposition



16.04.2021

Loferer und Leoganger Steinberge, Steinernes Meer, Hochkönig, Hagengebirge, Göllstock, Tennengebirge, Gosaukamm, Pongauer Grasberge, Dientner Grasberge, Goldberggruppe Nord, Glocknergruppe Nord, Großvenedigergruppe Nord, Großvenedigergruppe Alpenhauptkamm, Niedere Tauern Nord, Niedere Tauern Alpenhauptkamm, Niedere Tauern Süd, Ankogelgruppe, Muhr, Goldberggruppe Alpenhauptkamm, Glocknergruppe Alpenhauptkamm



2000 m



kammnah, Rinnen und steile Mulden, große Zusatzbelastung



trockene spontane Lawinen, klein und mittel, vereinzelt groß, felsdurchsetztes Gelände in der Sonne, vereinzelt auch Gleitschnee

Etwas Vorsicht oberhalb von 2000 m

Spontane Lawinen mit der Sonne: Etwas Vorsicht ist unter extrem steilen und felsdurchsetzten Gelände angebracht. Dort könnten sich von selbst kleine und mittlere trockene Lockerschneelawinen lösen. Vereinzelt ist auch ein spontanes Neuschneebrett aus dem extremen Steilgelände oder auch Gleitschneelawinen möglich. So eine Lawine könnte dann auch groß werden. Die Abgangsbereitschaft ist über Mittag und am Nachmittag am größten.

Künstliche Auslösung: An einzelnen Stellen im sehr steilen und kammnahen Gelände kann man ein mittelgroßes bis großes trockenes Schneebrett auslösen. Gefahrenpunkt gibt es am ehesten in den Richtungen Nord über Ost bis Südwest oberhalb von etwa 2000 m. Zur Auslösung braucht es meist eine große Zusatzbelastung (keine Abstände, Sturz, zu Fuß gehen). Heikel sind die Ränder der Tribschneepakete, dort wo der Schnee weniger wird.

Schneedeckenaufbau

Der Neuschnee von Dienstag und Mittwoch (von 30 cm bis zu 80 cm direkt am Alpenhauptkamm der Hohen Tauern) hat sich mit der diffusen Strahlung schon etwas gesetzt. Die Verbindung zur kompakten Altschneedecke ist mehrheitlich gut. Potenzielle Bruchflächen gibt es vereinzelt unter der obersten Schmelzharschkruste des Altschnees. Durch den lebhaftem bis stürmischen Nordwestwind am Mittwoch gibt es teilweise umfangreichen älteren Tribschnee, der sich schon etwas verfestigt hat.

Wetter

Nach teils klarer Nacht scheint am **Freitag** Vormittag oft die Sonne, da und dort halten sich ein paar Nebelbänke an den Hängen. Am Nachmittag bilden sich in der kalten Luft bauschige Quellwolken, die die Gipfelbereiche immer wieder einnebeln. Kein beständiger Nebel, die Sicht wechselt und gegen Abend hin klart es wieder auf. Starke, teils diffuse Strahlung. Wenig Wind, in höheren Lagen bis 30 km/h aus NW. In 2000 m von -10 auf -5 Grad ansteigend, in 3000 m um -13 Grad.

Am **Samstag** zunächst sonnig, später bewölkt. Kein Wind. Temperaturen unverändert.

Lawinenprobleme



Gefahrenstufen



Exposition



16.04.2021

Tendenz

Wenig Änderung am Wochenende. Günstige Verhältnisse, allerdings ohne Firn und nur geringem Tagesgang.

Lawinenprobleme



Gefahrenstufen



Exposition

