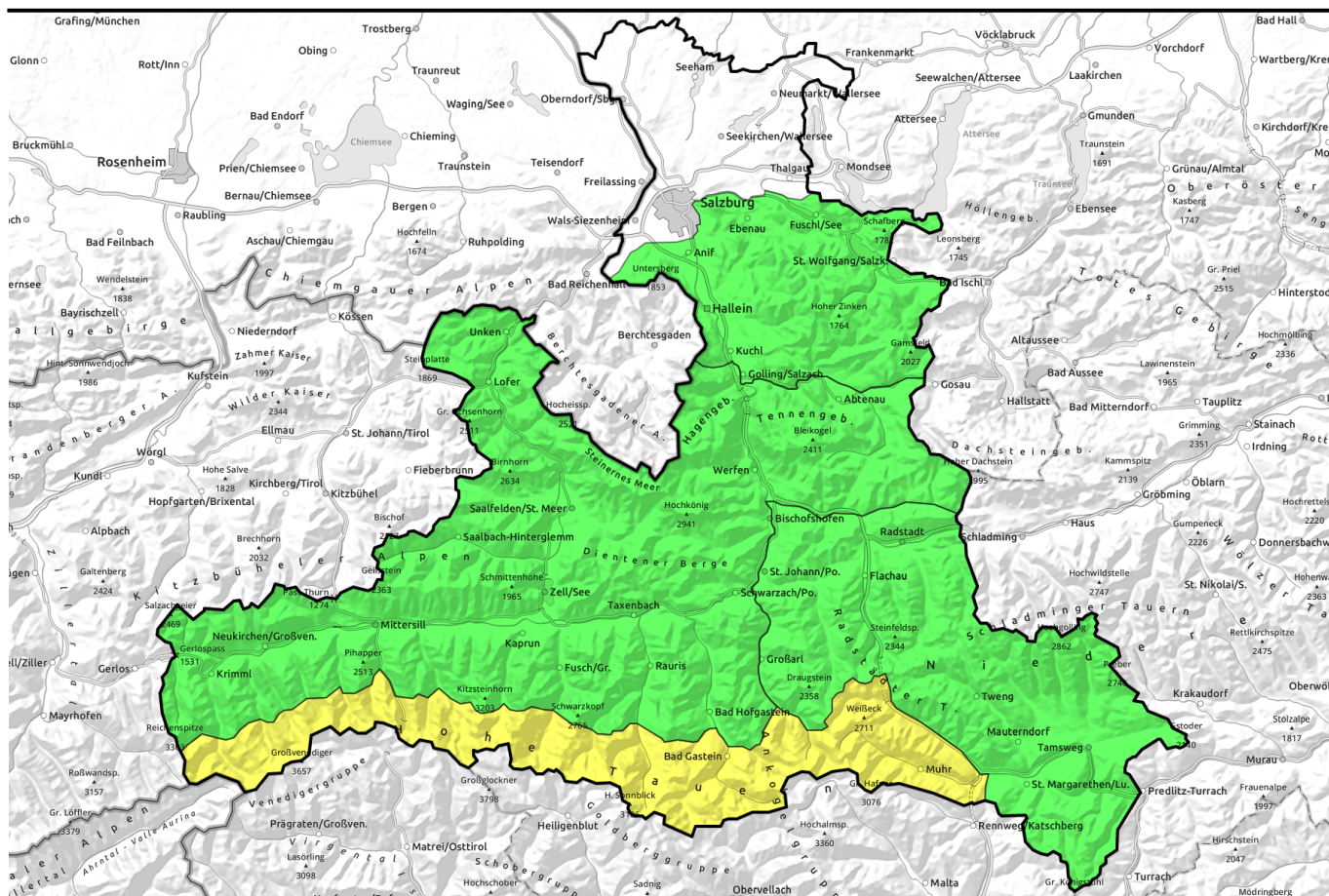

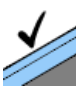
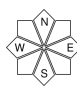




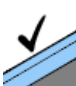
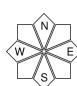







# 12.04.2021, Vormittag



## Neuerlicher Wintereinbruch

	Osterhorngruppe, Gamsfeldgruppe, Untersbergstock		
	Chiemgauer Alpen, Heutal, Reiteralpe, Loferer und Leoganger Steinberge, Steinernes Meer, Hochkönig, Hagengebirge, Göllstock, Tennengebirge, Gosaukamm, Dientner Grasberge, Kitzbüheler Alpen, Glemmtal, Oberpinzgauer Grasberge, Großvenedigergruppe Nord, Glocknergruppe Nord, Goldberggruppe Nord		
	Pongauer Grasberge, Niedere Tauern Nord, Niedere Tauern Alpenhauptkamm, Niedere Tauern Süd, Nockberge		
	Großvenedigergruppe Alpenhauptkamm, Glocknergruppe Alpenhauptkamm, Goldberggruppe Alpenhauptkamm, Ankogelgruppe, Muhr		  

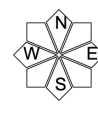
### Lawinprobleme



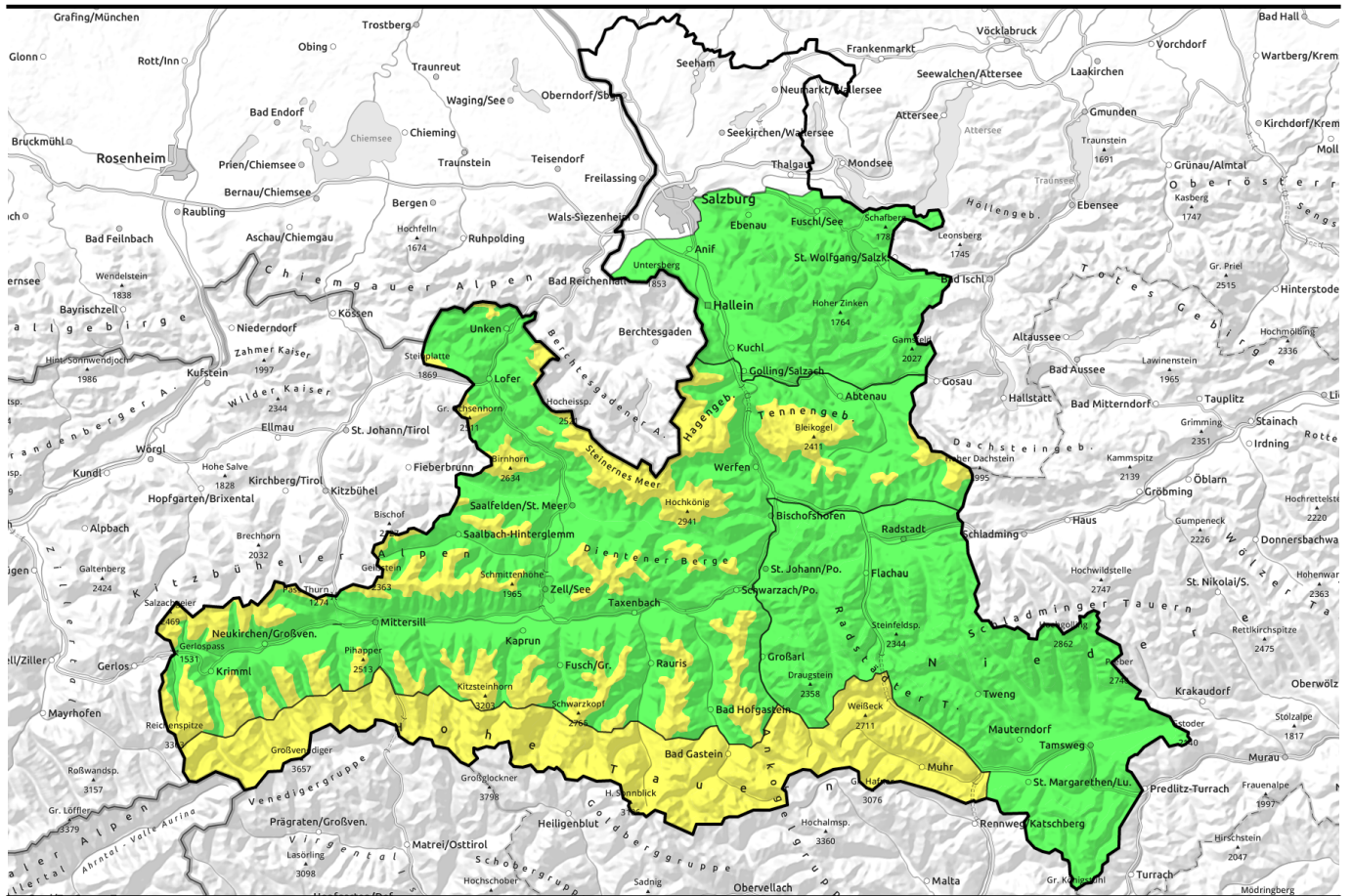
### Gefahrenstufen



### Exposition



# 12.04.2021, Nachmittag



## Neuerlicher Wintereinbruch

	<p>Osterhorngruppe, Gamsfeldgruppe, Untersbergstock</p>		
  <p>1800 m</p>	<p>Chiemgauer Alpen, Heutal, Reiteralpe, Loferer und Leoganger Steinberge, Steinernes Meer, Hochkönig, Hagengebirge, Göllstock, Tennengebirge, Gosaukamm, Dientner Grasberge, Kitzbüheler Alpen, Glemmtal, Oberpinzgauer Grasberge, Großvenedigergruppe Nord, Glocknergruppe Nord, Goldberggruppe Nord</p>		
	<p>Pongauer Grasberge, Niedere Tauern Nord, Niedere Tauern Alpenhauptkamm, Niedere Tauern Süd, Nockberge</p>		
	<p>Großvenedigergruppe Alpenhauptkamm, Glocknergruppe Alpenhauptkamm, Ankogelgruppe, Muhr</p>		  

### Lawinprobleme



### Gefahrenstufen

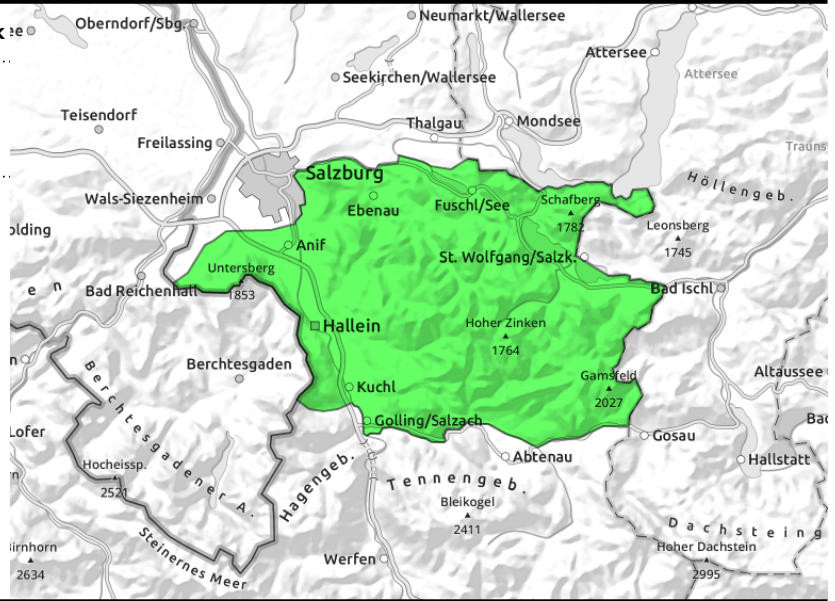
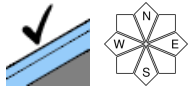


### Exposition



# 12.04.2021

Osterhorngruppe, Gamsfeldgruppe, Untersbergstock



## Tagsüber kühlt es ab und es fallen ein paar Zentimeter Schnee

Günstige Lawinensituation. Gefahrenstellen gibt es nur vereinzelt. Am Vormittag ist eine kleine Nassschnee- oder Gleitschneelawine möglich. Am Nachmittag bilden sich einzelne kammnahe Tribschneesohlen.

### Schneedeckenaufbau

Gut gesetzte und kompakte Schneedecke.

### Wetter

Am Montag nur in der Früh noch kurze Sonnenfenster, in 1500m hat es +4 Grad. Rasch breiten sich mit stark auffrischendem Westwind dichte Wolken aus und hüllen die Berge in Nebel. Einzelne Regenschauer sind am Vormittag möglich, diese gehen rasch in Schneeschauer über und bringen einen Temperatursturz von 5 bis 10 Grad. Am Nachmittag schneit es zeitweise (Neuschneemenge 3 bis 10 cm).

### Tendenz

Mit Neuschnee und Wind Anstieg der Lawinengefahr - Tribschneeproblem.

#### Lawinenprobleme



#### Gefahrenstufen

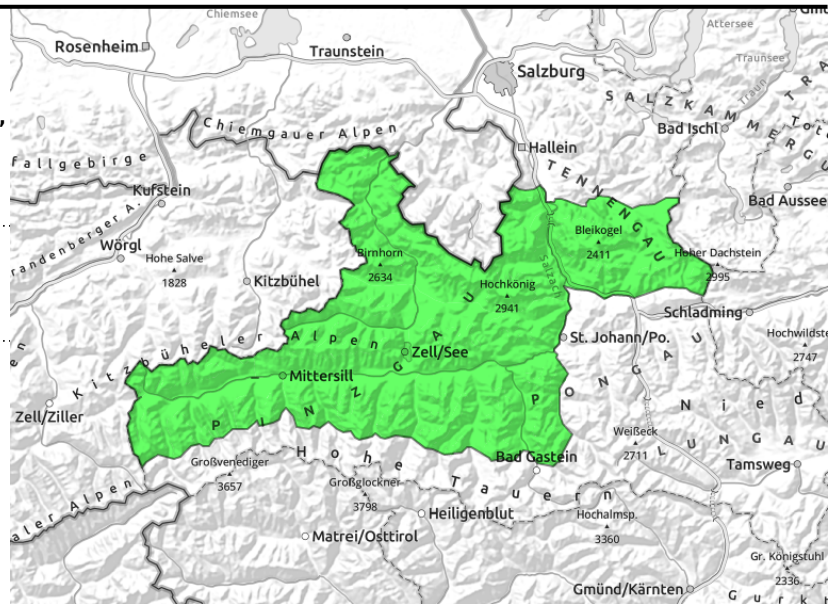


#### Exposition



# 12.04.2021, Vormittag

**Chiemgauer Alpen, Heutal, Reiteralpe, Loferer und Leoganger Steinberge, Steinernes Meer, Hochkönig, Hagengebirge, Göllstock, Tennengebirge, Gosaukamm, Dientner Grasberge, Kitzbüheler Alpen, Glemmtal, Oberpinzgauer Grasberge, Großvenedigergruppe Nord, Glocknergruppe Nord, Goldberggruppe Nord**



die Anzahl der Gefahrenstellen nimmt im Tagesverlauf zu, kammnah und in Rinnen und Mulden

## Die Anzahl der Gefahrenstellen nimmt im Tagesverlauf zu.

Am Vormittag herrscht GERINE Lawinengefahr: Vereinzelt kleine Nassschnee- oder Gleitschneelawinen. In hohen Lagen nordseitig kleines Tribschneeproblem.

Am Nachmittag steigt die Lawinengefahr oberhalb etwa 1800 m auf MÄßIG an. Neuschnee und Wind bilden frischen Tribschnee, der kammnah im N über O bis S seitigem Gelände und in eingewehten Rinnen als dünnes Schneebrett oder Tribschneeschollen ausgelöst werden kann.

### Schneedeckenaufbau

Die Schneedecke ist gut gesetzt und kompakt und schließt oft mit einem Harschdeckel ab. Auf diese Unterlage fallen tagsüber 5 bis 10 cm Neuschnee mit viel Wind. Neuschnee und Tribschnee binden in mittleren Lagen meist gut mit der Altschneedecke. Mit zunehmender Höhe wird die Verbindung zur Altschneedecke schlechter.

### Wetter

Kaltfrontdurchgang am späten Vormittag bzw. zu Mittag: Die Berge gelangen rasch mehr und mehr in Wolken und Nebel. Es regnet und schneit zeitweise, wobei der Regen schnell in Schneefall übergeht. Am Nachmittag werden die Schneeschauer häufiger. Zu Tagesbeginn hat es in 2000 m um 0 Grad. Tagsüber frisch kräftiger Nordwestwind auf und führt zu einem Temperatursturz um 5 bis 10 Grad.

### Tendenz

Mit Neuschnee und Wind steigt die Lawinengefahr - Tribschneeproblem.

#### Lawinenprobleme



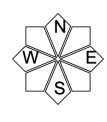
Neuschnee Tribschnee Altschnee Nassschnee Gleitschnee Günstig

#### Gefahrenstufen



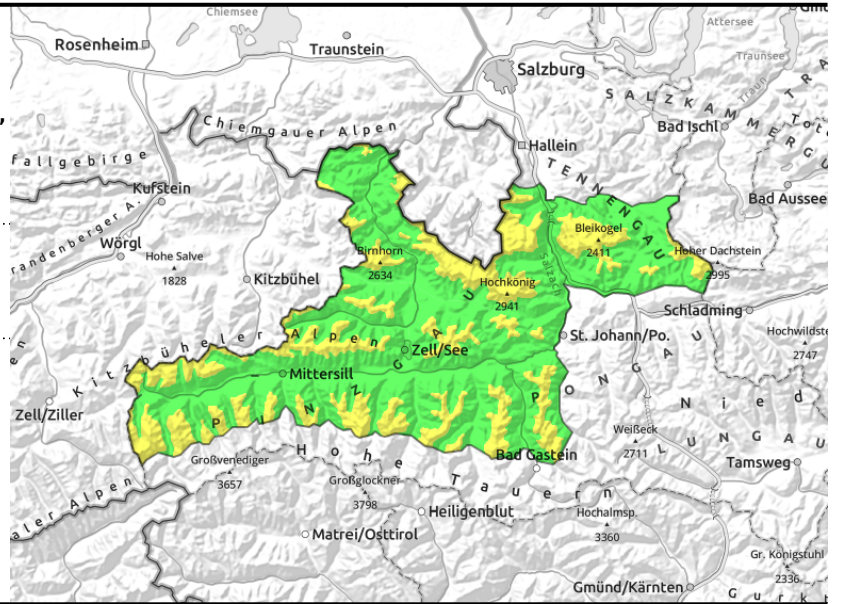
1 gering 2 mäßig 3 erheblich 4 groß 5 sehr groß

#### Exposition



# 12.04.2021, Nachmittag

**Chiemgauer Alpen, Heutal, Reiteralpe, Loferer und Leoganger Steinberge, Steinernes Meer, Hochkönig, Hagengebirge, Göllstock, Tennengebirge, Gosaukamm, Dientner Grasberge, Kitzbüheler Alpen, Glemmtal, Oberpinzgauer Grasberge, Großvenedigergruppe Nord, Glocknergruppe Nord, Goldberggruppe Nord**



die Anzahl der Gefahrenstellen nimmt im Tagesverlauf zu, kammnah und in Rinnen und Mulden

## Die Anzahl der Gefahrenstellen nimmt im Tagesverlauf zu.

Am Vormittag herrscht GERINE Lawinengefahr: Vereinzelt kleine Nassschnee- oder Gleitschneelawinen. In hohen Lagen nordseitig kleines Tribschneeproblem.  
Am Nachmittag steigt die Lawinengefahr oberhalb etwa 1800 m auf MÄßIG an. Neuschnee und Wind bilden frischen Tribschnee, der kammnah im N über O bis S seitigem Gelände und in eingewehten Rinnen als dünnes Schneebrett oder Tribschneeschollen ausgelöst werden kann.

### Schneedeckenaufbau

Die Schneedecke ist gut gesetzt und kompakt und schließt oft mit einem Harschdeckel ab. Auf diese Unterlage fallen tagsüber 5 bis 10 cm Neuschnee mit viel Wind. Neuschnee und Tribschnee binden in mittleren Lagen meist gut mit der Altschneedecke. Mit zunehmender Höhe wird die Verbindung zur Altschneedecke schlechter.

### Wetter

Kaltfrontdurchgang am späten Vormittag bzw. zu Mittag: Die Berge gelangen rasch mehr und mehr in Wolken und Nebel. Es regnet und schneit zeitweise, wobei der Regen schnell in Schneefall übergeht. Am Nachmittag werden die Schneeschauer häufiger. Zu Tagesbeginn hat es in 2000 m um 0 Grad. Tagsüber frisch kräftiger Nordwestwind auf und führt zu einem Temperatursturz um 5 bis 10 Grad.

### Tendenz

Mit Neuschnee und Wind steigt die Lawinengefahr - Tribschneeproblem.

#### Lawinenprobleme



#### Gefahrenstufen

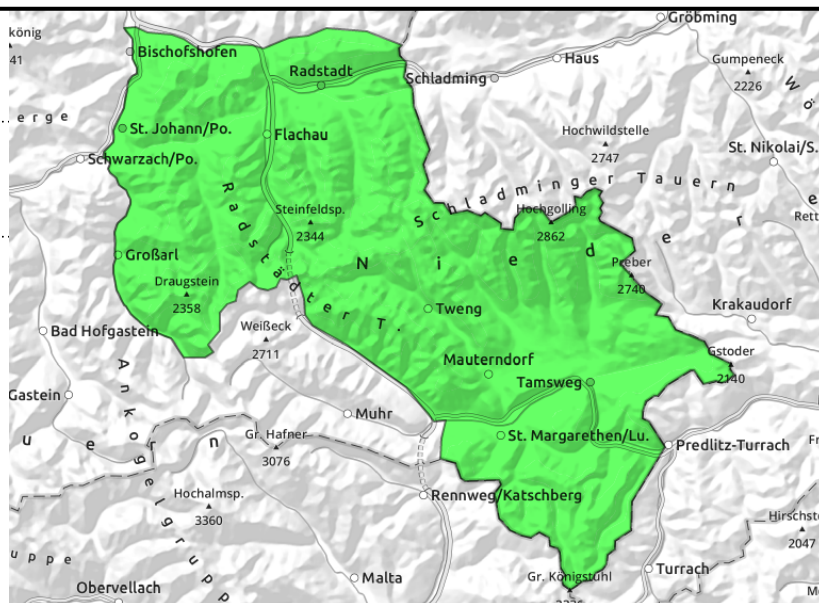
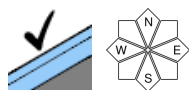


#### Exposition



**12.04.2021**

**Pongauer Grasberge, Niedere Tauern Nord, Niedere Tauern Alpenhauptkamm, Niedere Tauern Süd, Nockberge**



## Tagsüber kühlt es ab und es fallen ein paar Zentimeter Schnee

Günstige Lawinensituation. Gefahrenstellen gibt es nur vereinzelt. Am Vormittag ist eine kleine Nassschnee- oder Gleitschneelawine möglich. Am Nachmittag bilden sich einzelne kammnahe Einwehungen.

### Schneedeckenaufbau

Gut gesetzte und kompakte Schneedecke.

### Wetter

Am Montag kann bis Mittag noch zeitweise die Sonne scheinen. Am Nachmittag verdichten sich die Wolken und hüllen die Berge in Nebel. Kräftiger Nordwestwind, der einen Temperatursturz und Schneeschauer bringt, frischt auf.

### Tendenz

Mit Neuschnee und Wind Anstieg der Lawinengefahr - Triebschneeproblem.

#### Lawinprobleme



Neuschnee

Triebschnee

Altschnee

Nassschnee

Gleitschnee

Günstig

#### Gefahrenstufen



1

2

3

4

5

gering

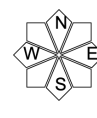
mäßig

erheblich

groß

sehr groß

#### Exposition



**12.04.2021**

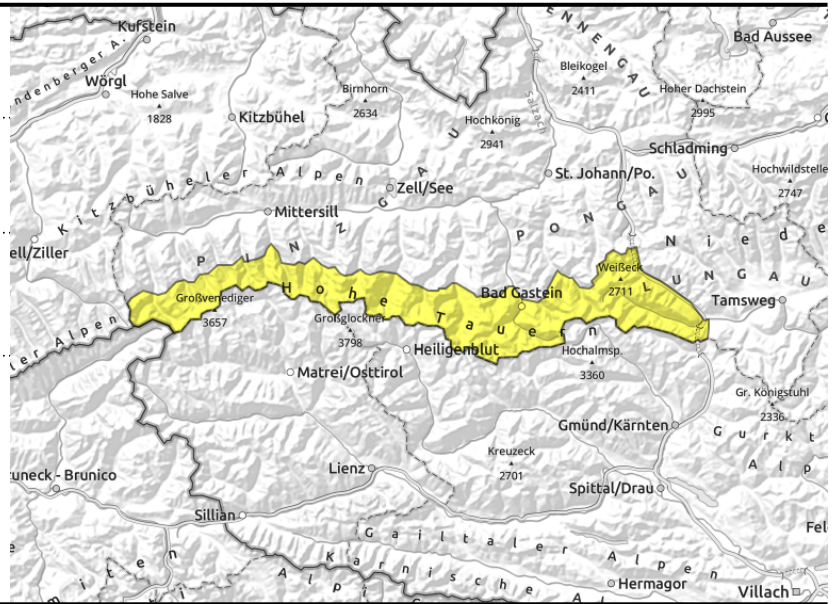
**Großvenedigergruppe Alpenhauptkamm,  
Glocknergruppe Alpenhauptkamm, Goldberggruppe  
Alpenhauptkamm, Ankogelgruppe, Muhr**



in Rinnen und steilen Mulden,  
kammnah



bei Regen



## Der Föhn bricht zusammen

Die Lawinengefahr ist MÄßIG. In mittleren Lagen können vor allem bei Regen kleine oder mittlere Nassschnee- oder Gleitschneelawinen abgehen. In hohen und hochalpinen Lagen ist der Triebsschnee zu beachten. Nordseitig der Föhntriebsschnee der letzten Tage, ost- und südseitig der frische Triebsschnee, der sich am Nachmittag bildet. Der Föhntriebsschnee benötigt meist große Zusatzbelastung für eine Schneebrettauslösung. Der frische Triebsschnee kann mit geringer Zusatzbelastung ausgelöst werden, ist vorerst aber noch geringmächtig.

## Schneedeckenaufbau

Kompakte und gut gesetzte Schneedecke. Harschdeckel dominieren.

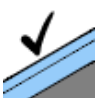
## Wetter

Der Föhn bricht bis Mittag zusammen. Am Nachmittag kommt kräftiger Nordwestwind auf. Die Sicht wird oft eingeschränkt und zeitweise schneit es, bis Mittag fällt in mittleren Lagen noch Regen. Die Temperaturen sinken in 2000 m von 0 auf -8 Grad, in 3000 m von -5 auf -13 Grad.

## Tendenz

Ergiebiger Neuschnee und Wind bringen einen deutlichen Anstiger der Lawinengefahr in den Hochlagen.

### Lawinenprobleme



Neuschnee

Triebsschnee

Altschnee

Nassschnee

Gleitschnee

Günstig

### Gefahrenstufen



1

2

3

4

5

gering

mäßig

erheblich

groß

sehr groß

### Exposition

