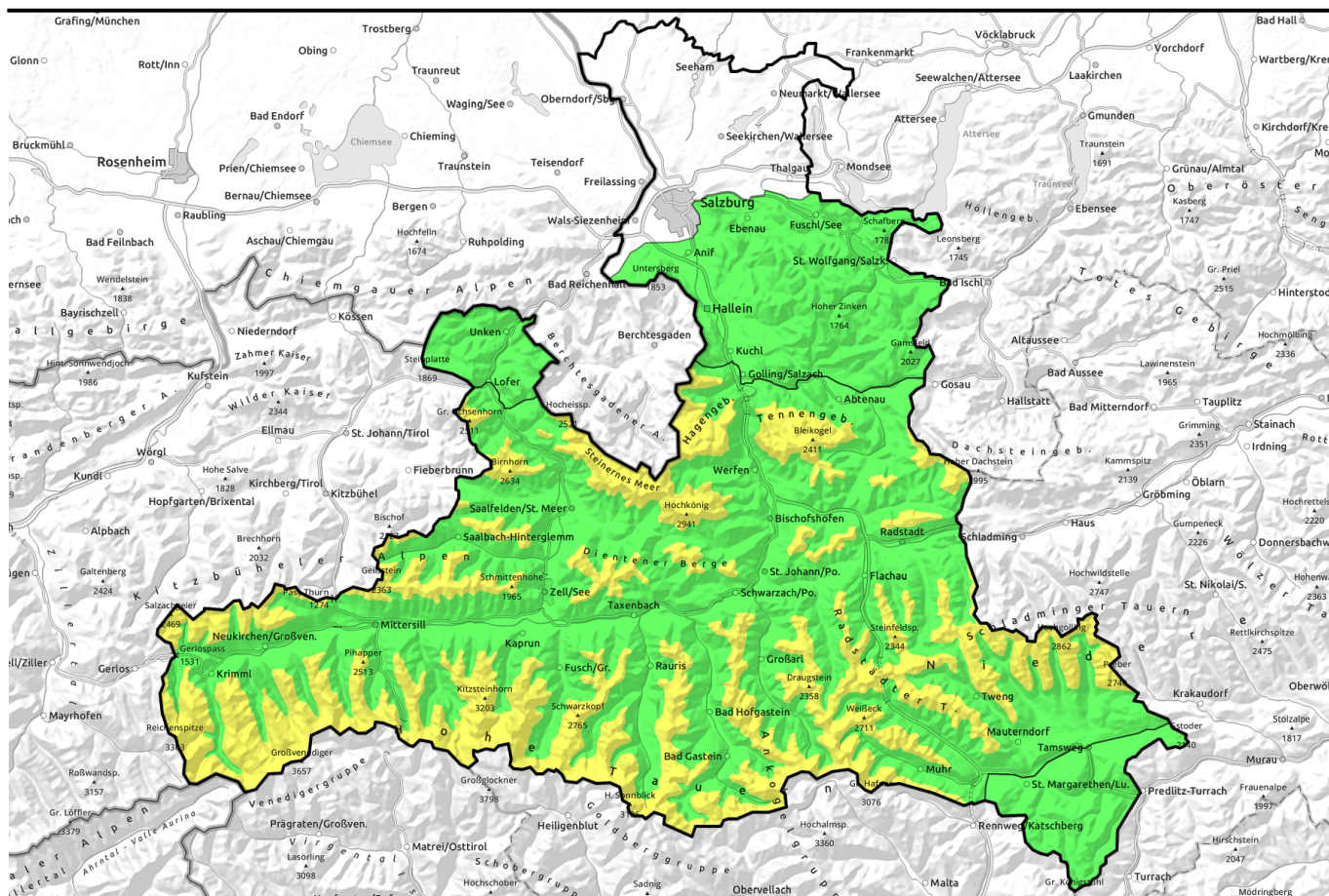


06.04.2021



Mäßiges Triebschneeproblem



1800 m

Loferer und Leoganger Steinberge, Steinernes Meer, Hochkönig, Hagengebirge, Göllstock, Tennengebirge, Gosaukamm, Oberpinzgauer Grasberge, Kitzbüheler Alpen, Glemmtal, Dientner Grasberge, Pongauer Grasberge, Großvenedigergruppe Nord, Glocknergruppe Nord, Goldberggruppe Nord, Niedere Tauern Nord, Großvenedigergruppe Alpenhauptkamm, Glocknergruppe Alpenhauptkamm, Goldberggruppe Alpenhauptkamm, Niedere Tauern Alpenhauptkamm, Ankogelgruppe, Muhr, Niedere Tauern Süd



Nockberge



Chiemgauer Alpen, Heutal, Reiteralpe, Untersbergstock, Osterhorngruppe, Gamsfeldgruppe



Lawinprobleme



Gefahrenstufen

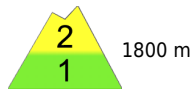
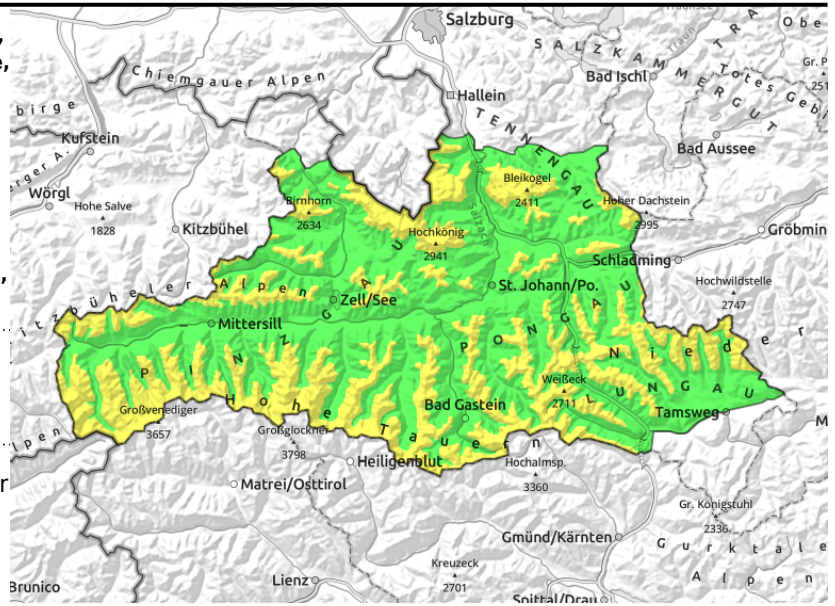


Exposition



06.04.2021

Loferer und Leoganger Steinberge, Steinernes Meer, Hochkönig, Hagengebirge, Göllstock, Tennengebirge, Gosaukamm, Oberpinzgauer Grasberge, Kitzbüheler Alpen, Glemmtal, Dientner Grasberge, Pongauer Grasberge, Großvenedigergruppe Nord, Glocknergruppe Nord, Goldberggruppe Nord, Niedere Tauern Nord, Großvenedigergruppe Alpenhauptkamm, Glocknergruppe Alpenhauptkamm, Goldberggruppe Alpenhauptkamm, Niedere Tauern Alpenhauptkamm, Ankogelgruppe, Muhr, Niedere Tauern Süd



kammnah und kammfern hinter Geländekanten, dünne und kleinräumige Tribschneepakete

Etwas Neuschnee und stürmischer Nordwestwind

Die Lawinengefahr ist ab etwa 1800 m MÄßIG, darunter GERING. Frische Tribschneesohlen oder ein kleines Schneebretter können hinter kammnahen und kammfernen Geländekanten im (N über O bis S seitigem) Steilgelände teilweise mit geringer Zusatzbelastung ausgelöst werden. Auch in Rinnen und Mulden aller Expositionen sammelt sich der Tribschnee. Die Anzahl der Gefahrenstellen nimmt mit der Höhe zu.

In sonnigen Phasen sind kleine Lockerschneerutsche aus dem extremen Steilgelände möglich.

Schneedeckenaufbau

Auf einer gut gesetzten Altschneedecke kommen in der Nacht zum Dienstag mit einer Kaltfront (Temperatursturz) 5 bis 15 cm Neuschnee/Tribschnee zu liegen. Mit zunehmender Höhe wird die Verbindung zur Unterlage schlechter.

Wetter

Am Dienstag stecken die Berge immer wieder in Wolken, nur zwischendurch sind sonnige Abschnitte mit besserer Sicht zu erwarten. Am Vormittag treten Schneeschauer nur vereinzelt auf, am Nachmittag etwas häufiger, diese bleiben jedoch meist unergiebig (5 cm). Es weht starker bis stürmischer Nordwestwind. Temperaturen in 2000m um -11 Grad, in 3000m um -19 Grad.

Tendenz

Am Mittwoch nimmt die Anzahl der Gefahrenstellen und die dicke der Einwehungen zu.

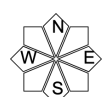
Lawinprobleme



Gefahrenstufen

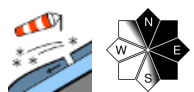


Exposition

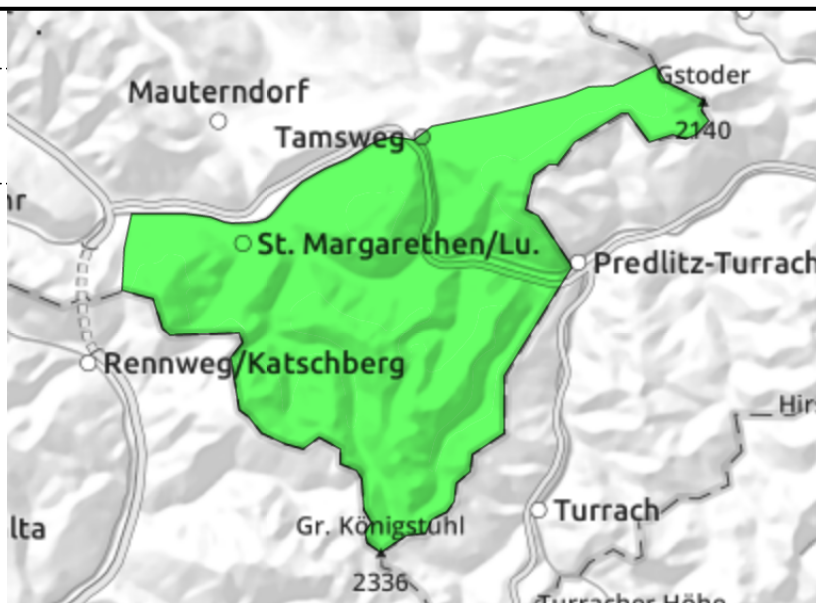


06.04.2021

Nockberge



vereinzelte Gefahrenstellen



Günstige Situation, aber sehr windig

Die Lawinengefahr ist GERING. Es gibt kaum Gefahrenstellen. Im extrem steilen Gelände kann das Lostreten von Tribschneesohlen eventuell zum Absturz führen.

Schneedeckenaufbau

Gut gesetzte Schneedecke mit etwas Neuschnee/Tribschnee darauf, der meist gut mit der Unterlage bindet.

Wetter

Kräftiger, kalter Nordwestwind. Die Sicht ist ganz brauchbar. Zeitweise scheint zwischen den Wolken die Sonne. In 2000 m um -12 Grad.

Tendenz

Wenig Änderung.

Lawinenprobleme



Neuschnee

Tribschnee

Altschnee

Nassschnee

Gleitschnee

Günstig

Gefahrenstufen



1

2

3

4

5

gering

mäßig

erheblich

groß

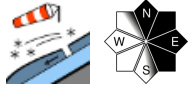
sehr groß

Exposition

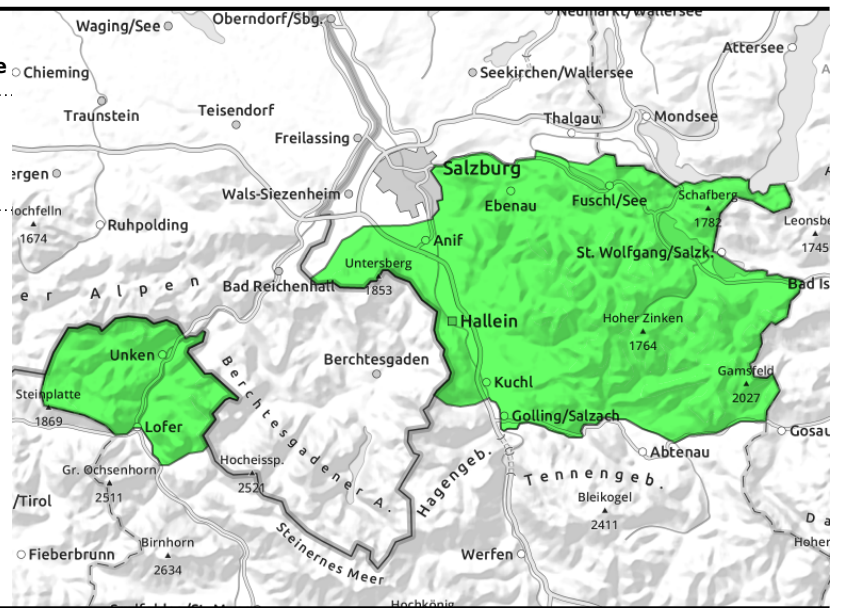


06.04.2021

Chiemgauer Alpen, Heutal, Reiteralpe, Untersbergstock, Osterhorngruppe, Gamsfeldgruppe



vereinzelte Gefahrenstellen



Günstige Situation, aber sehr windig

Die Lawinengefahr ist GERING. Es gibt kaum Gefahrenstellen. Im extrem steilen Gelände kann das Lostreten von Tribschneesohlen eventuell zum Absturz führen.

Schneedeckenaufbau

Gut gesetzte Schneedecke mit etwas Neuschnee/Tribschnee darauf, der meist gut mit der Unterlage bindet.

Wetter

Am Dienstag stecken die Berge immer wieder in Wolken, nur zwischendurch sind sonnige Abschnitte mit besserer Sicht zu erwarten. Die unergiebigsten Schneeschauer werden im Tagesverlauf häufiger. Es weht starker bis stürmischer Nordwestwind. Temperaturen in 1500m um -8 Grad.

Tendenz

Mit weiterem Schneefall und Wind am Mittwoch Anstieg der Lawinengefahr.

Lawinenprobleme



Neuschnee

Tribschnee

Altschnee

Nassschnee

Gleitschnee

Günstig

Gefahrenstufen



1

2

3

4

5

gering

mäßig

erheblich

groß

sehr groß

Exposition

