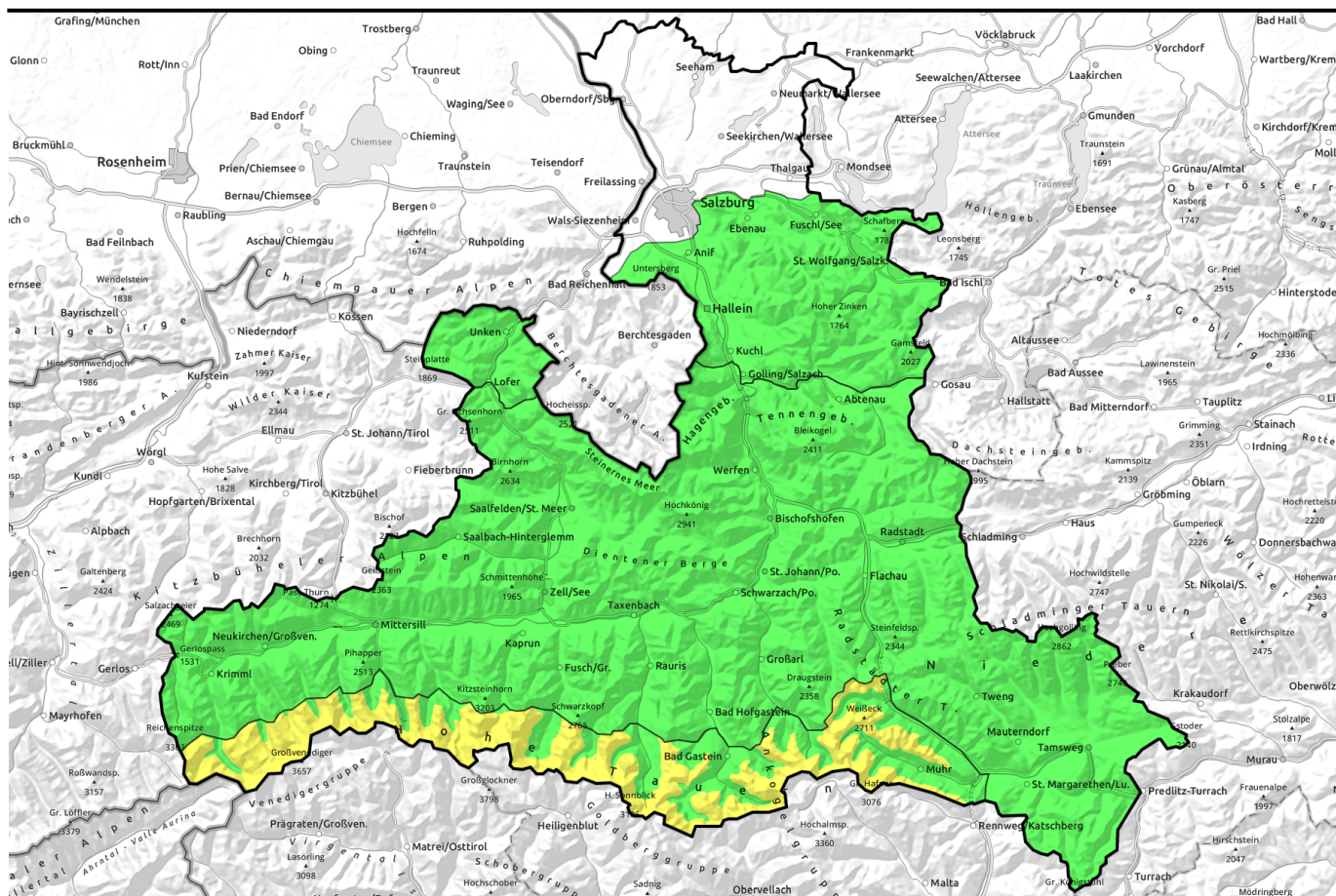


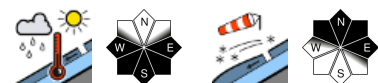
05.04.2021, Vormittag



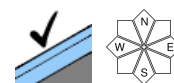
Leichter Tagesgang



Loferer und Leoganger Steinberge, Steinernes Meer, Hochkönig, Hagengebirge, Göllstock, Tennengebirge, Gosaukamm, Pongauer Grasberge, Niedere Tauern Nord, Dientner Grasberge, Kitzbüheler Alpen, Glemmtal, Oberpinzgauer Grasberge, Großvenedigergruppe Nord, Glocknergruppe Nord, Goldberggruppe Nord, Niedere Tauern Alpenhauptkamm, Niedere Tauern Süd, Nockberge



Chiemgauer Alpen, Heutal, Reiteralpe, Untersbergstock, Osterhorngruppe, Gamsfeldgruppe



2100 m

Glocknergruppe Alpenhauptkamm, Goldberggruppe Alpenhauptkamm, Ankogelgruppe, Muhr, Großvenedigergruppe Alpenhauptkamm



Lawinprobleme



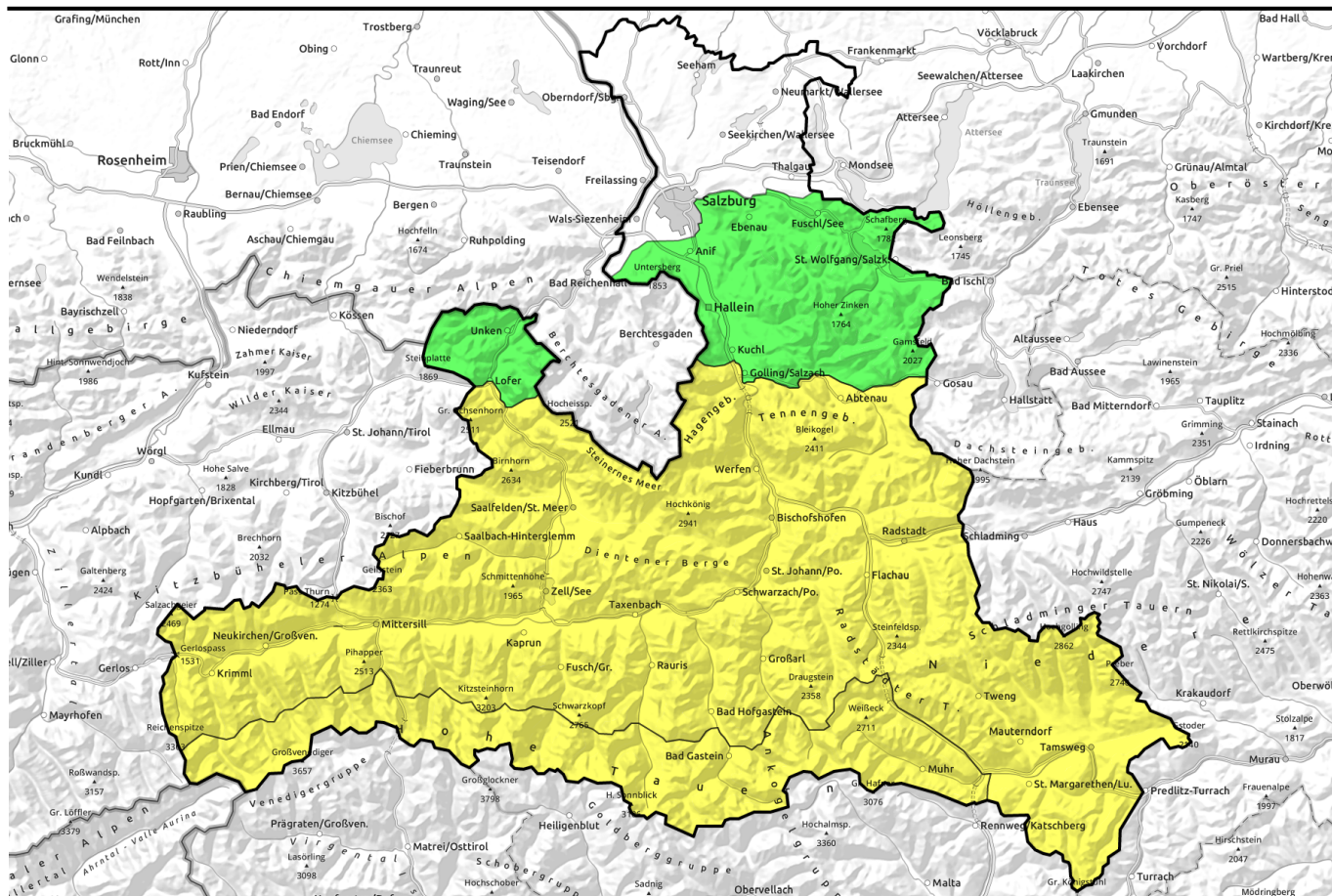
Gefahrenstufen



Exposition



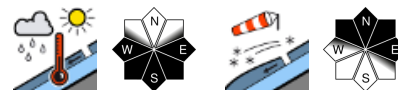
05.04.2021, Nachmittag



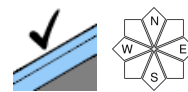
Leichter Tagesgang



Loferer und Leoganger Steinberge, Steinernes Meer, Hochkönig, Hagengebirge, Göllstock, Tennengebirge, Gosaukamm, Pongauer Grasberge, Niedere Tauern Nord, Dientner Grasberge, Kitzbüheler Alpen, Glemmtal, Oberpinzgauer Grasberge, Großvenedigergruppe Nord, Glocknergruppe Nord, Goldberggruppe Nord, Niedere Tauern Alpenhauptkamm, Niedere Tauern Süd, Nockberge



Chiemgauer Alpen, Heutal, Reiteralpe, Untersbergstock, Osterhorngruppe, Gamsfeldgruppe



Glocknergruppe Alpenhauptkamm, Goldberggruppe Alpenhauptkamm, Ankogelgruppe, Muhr, Großvenedigergruppe Alpenhauptkamm



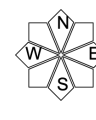
Lawinprobleme



Gefahrenstufen

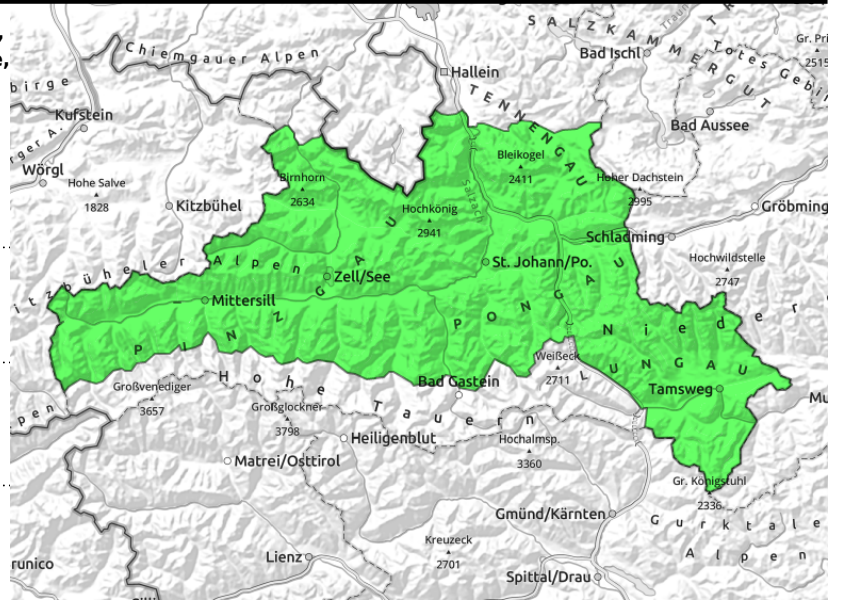


Exposition



05.04.2021, Vormittag

Loferer und Leoganger Steinberge, Steinernes Meer, Hochkönig, Hagengebirge, Göllstock, Tennengebirge, Gosaukamm, Pongauer Grasberge, Niedere Tauern Nord, Dientner Grasberge, Kitzbüheler Alpen, Glemmtal, Oberpinzgauer Grasberge, Großvenedigergruppe Nord, Glocknergruppe Nord, Goldberggruppe Nord, Niedere Tauern Alpenhauptkamm, Niedere Tauern Süd, Nockberge



Tagesgang der spontanen Lawinenaktivität



dünne, kammnahe Tribschneelinsen

Leichter Tagesgang mit der Erwärmung

In der Früh und am Vormittag günstige Verhältnisse. In hohen und hochalpinen Lagen sind eventuell kammnah, kleine Tribschneepakete im extremen Steilgelände auslösbar - Absturzgefahr. Im Tagesverlauf nimmt die Lawinenaktivität etwas zu: Oberflächliche Lockerschneelawinen sind spontan und von Wintersportlern im besonnten Steilgelände auslösbar, bleiben jedoch meist klein. Vereinzelt gibt es noch Gleitschneelawinen aus steilen Grasmatten.

Schneedeckenaufbau

Die Schneedecke ist kompakt und stabil und schließt oft mit einem Harschdeckel ab, der tagsüber auffirnt. In hohen und hochalpinen Lagen sind eventuell ein paar Zentimeter Pulver-/Tribschnee auf harter Unterlage anzutreffen.

Wetter

Am Montag scheint die Sonne zunächst meist ungetrübt. Im Tagesverlauf ziehen dünne Schleierwolken auf. Am Nachmittag verdichtet sich die Bewölkung. Zum Abend hin geraten höhere Lagen in Nebel. Temperatur in 2000m zu Mittag um 2 Grad, in 3000m um -6 Grad. Am Vormittag ist der Wind meist noch schwach bzw. macht sich nur auf den exponierten hohen Gipfeln teils schon lebhafter Westwind bemerkbar. Am Nachmittag wird der Wind stärker und weht teils kräftig aus westlichen Richtungen (Nordwest bis Südwest).

Tendenz

Der Winter gibt noch nicht auf - in den kommenden Tagen Tribschneeproblem.

Lawinenprobleme



Neuschnee



Tribschnee



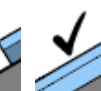
Altschnee



Nassschnee



Gleitschnee



Günstig

Gefahrenstufen



1 gering



2 mäßig



3 erheblich



4 groß



5 sehr groß

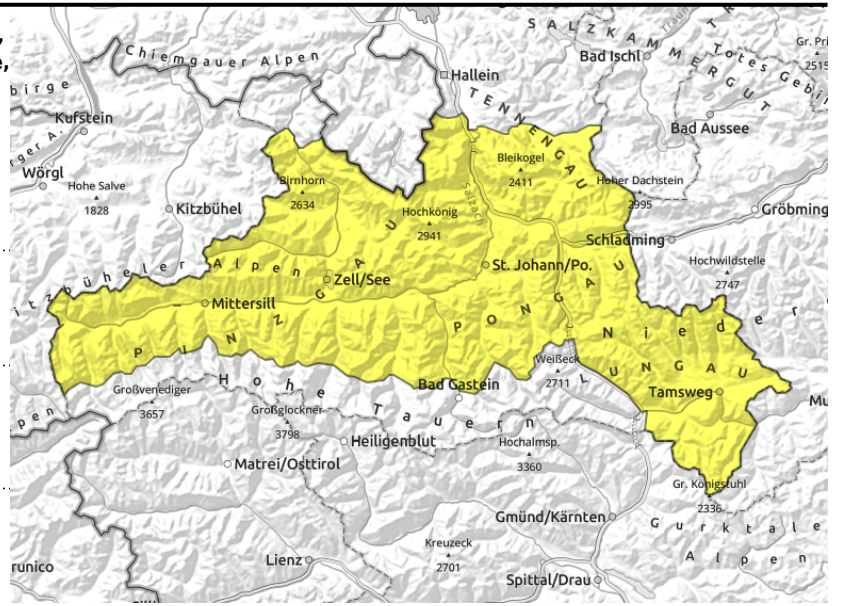
Exposition



W N E S

05.04.2021, Nachmittag

Loferer und Leoganger Steinberge, Steinernes Meer, Hochkönig, Hagengebirge, Göllstock, Tennengebirge, Gosaukamm, Pongauer Grasberge, Niedere Tauern Nord, Dientner Grasberge, Kitzbüheler Alpen, Glemmtal, Oberpinzgauer Grasberge, Großvenedigergruppe Nord, Glocknergruppe Nord, Goldberggruppe Nord, Niedere Tauern Alpenhauptkamm, Niedere Tauern Süd, Nockberge



Tagesgang der spontanen Lawinenaktivität



dünne, kammnahe Tribschneelinsen

Leichter Tagesgang mit der Erwärmung

In der Früh und am Vormittag günstige Verhältnisse. In hohen und hochalpinen Lagen sind eventuell kammnah, kleine Tribschneepakete im extremen Steilgelände auslösbar - Absturzgefahr. Im Tagesverlauf nimmt die Lawinenaktivität etwas zu: Oberflächliche Lockerschneelawinen sind spontan und von Wintersportlern im besonnten Steilgelände auslösbar, bleiben jedoch meist klein. Vereinzelt gibt es noch Gleitschneelawinen aus steilen Grasmatten.

Schneedeckenaufbau

Die Schneedecke ist kompakt und stabil und schließt oft mit einem Harschdeckel ab, der tagsüber auffirmt. In hohen und hochalpinen Lagen sind eventuell ein paar Zentimeter Pulver-/Tribschnee auf harter Unterlage anzutreffen.

Wetter

Am Montag scheint die Sonne zunächst meist ungetrübt. Im Tagesverlauf ziehen dünne Schleierwolken auf. Am Nachmittag verdichtet sich die Bewölkung. Zum Abend hin geraten höhere Lagen in Nebel. Temperatur in 2000m zu Mittag um 2 Grad, in 3000m um -6 Grad. Am Vormittag ist der Wind meist noch schwach bzw. macht sich nur auf den exponierten hohen Gipfeln teils schon lebhafter Westwind bemerkbar. Am Nachmittag wird der Wind stärker und weht teils kräftig aus westlichen Richtungen (Nordwest bis Südwest).

Tendenz

Der Winter gibt noch nicht auf - in den kommenden Tagen Tribschneeproblem.

Lawinenprobleme



Neuschnee

Tribschnee

Altschnee

Nassschnee

Gleitschnee

Günstig

Gefahrenstufen



1

2

3

4

5

gering

mäßig

erheblich

groß

sehr groß

Exposition

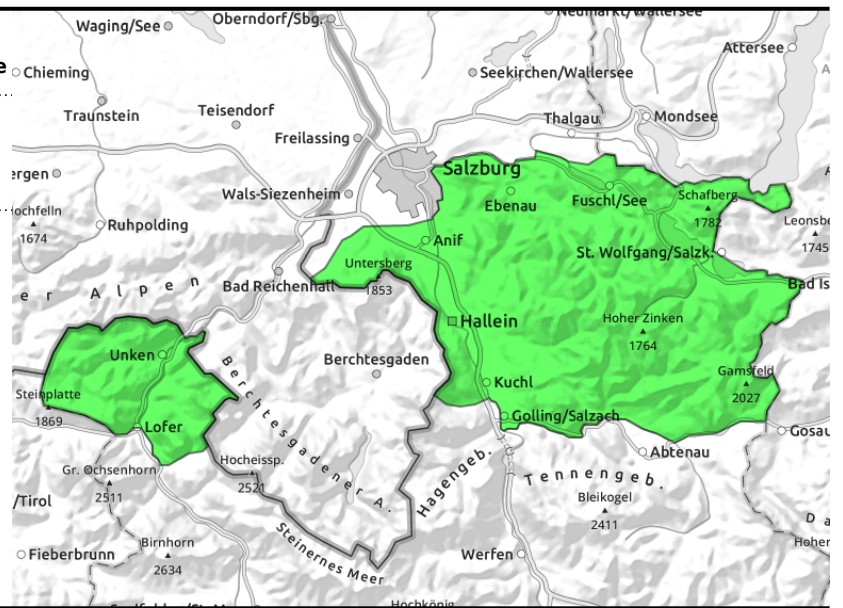


05.04.2021

Chiemgauer Alpen, Heutal, Reiteralpe, Untersbergstock, Osterhorngruppe, Gamsfeldgruppe



sehr wenige Gefahrenpunkte im Gelände



Kaum Gefahrenstellen

Günstig bzw. wenig Schnee. Es gibt kaum Gefahrenstellen. Vereinzelt kann aus noch nicht entladendem Grasmattengelände eine Gleitschneelawine abgehen.

Schneedeckenaufbau

Kompakt und stabil mit Harschdeckel, der tagsüber auffirrt.

Wetter

Am Montag scheint die Sonne zunächst meist ungetrübt. Im Tagesverlauf ziehen dünne Schleierwolken auf. Am Nachmittag verdichtet sich die Bewölkung. Zum Abend hin geraten höhere Lagen in Nebel. Es weht starker, ab Mittag zunehmend stürmischer Wind aus westlichen Richtungen. Temperatur in 1500m zu Mittag um 7 Grad.

Tendenz

Der Winter gibt noch nicht auf - Tribschneeproblem ab der Waldgrenze.

Lawinenprobleme



Neuschnee

Tribschnee

Altschnee

Nassschnee

Gleitschnee

Günstig

Gefahrenstufen



1

2

3

4

5

gering

mäßig

erheblich

groß

sehr groß



Exposition





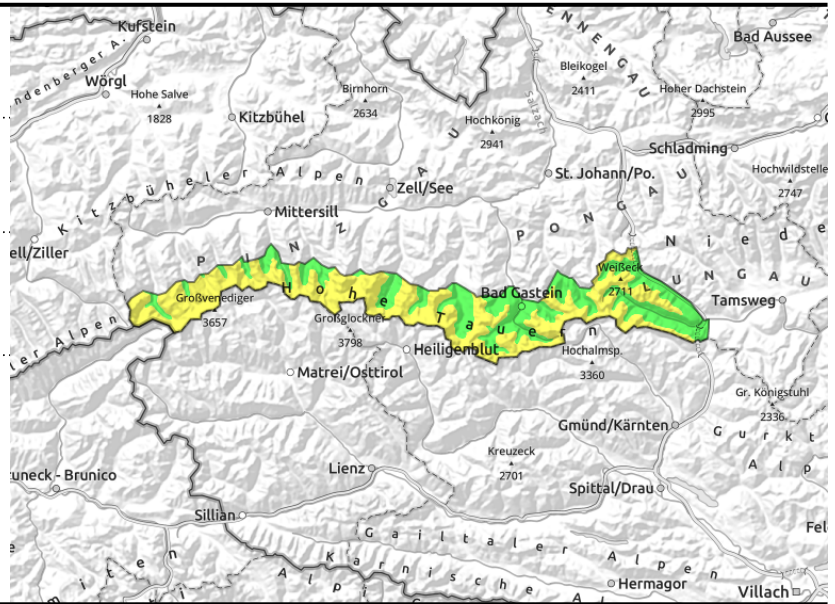
05.04.2021, Vormittag

Glocknergruppe Alpenhauptkamm, Goldberggruppe Alpenhauptkamm, Ankogelgruppe, Muhr, Großvenedigergruppe Alpenhauptkamm



  kammnah, auslösbar im Übergang von wenig zu viel

  Tagesgang der spontanen Lawinenaktivität



Triebschnee im sehr steilen Gelände beachten

Ab etwa 2100 m ganztägig MÄßIGES Triebschneeproblem. Vor allem kammnah kann im nord- und ostseitig ein kleines oder mittleres Schneebrett insbesondere mit großer Zusatzbelastung oder im extrem steilen Gelände mit geringer Zusatzbelastung ausgelöst werden.

Im Tagesverlauf nimmt die Lawinengefahr unterhalb etwa 2100 m zu: spontane und auch von Wintersportlern ausgelöste, meist oberflächliche Lawinen aus dem besonnten Steilgelände. Vereinzelt Gleitschneelawinen aus noch nicht entladem Grasmattengelände sind jederteit möglich.

Schneedeckenaufbau

Auf einer relativ kompakten Altschneedecke liegen 15 bis 30 cm Pulverschnee. Kräftiger Wind bildet(e) Einwehungen, die teils einen halben Meter dick sind und teilweise als Schneebrett auslösbar sind.

Wetter

Am Montag scheint die Sonne zunächst meist ungetrübt. Im Tagesverlauf ziehen zunächst dünne Schleierwolken auf. Am Nachmittag verdichtet sich die Bewölkung. Zum Abend hin geraten höhere Lagen in Nebel. Temperatur in 2000m zu Mittag um 2 Grad, in 3000m um -6 Grad. Westwind macht sich am Vormittag meist nur auf exponierten Gipfel bemerkbar. Am Nachmittag weht teils lebhafter Südwestwind.

Tendenz

Der Winter gibt sich noch nicht geschlagen - Triebschneeproblem in den kommenden Tagen.

Lawinenprobleme



Gefahrenstufen



Exposition



05.04.2021, Nachmittag

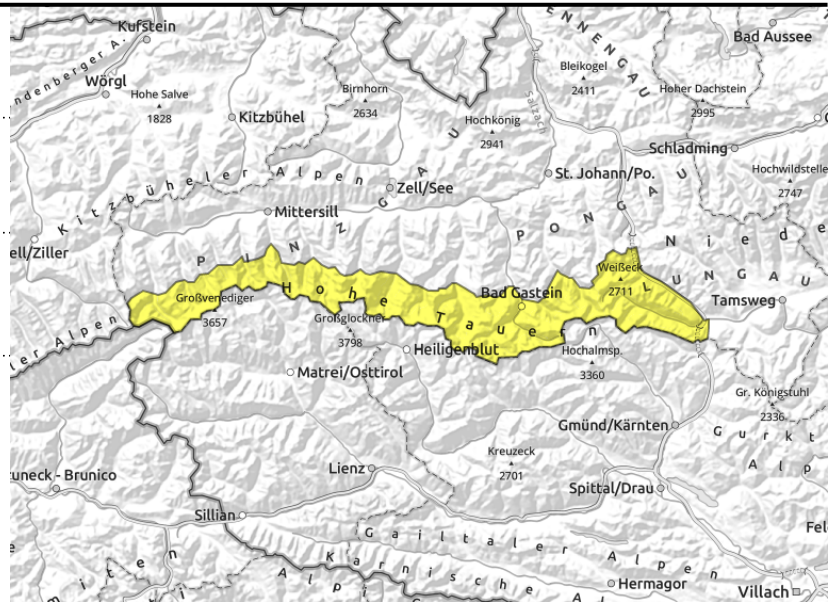
Glocknergruppe Alpenhauptkamm, Goldberggruppe Alpenhauptkamm, Ankogelgruppe, Muhr, Großvenedigergruppe Alpenhauptkamm



kammnah, auslösbar im Übergang von wenig zu viel



Tagesgang der spontanen Lawinenaktivität



Triebschnee im sehr steilen Gelände beachten

Ab etwa 2100 m ganztägig MÄßIGES Triebschneeproblem. Vor allem kammnah kann im nord- und ostseitig ein kleines oder mittleres Schneebrett insbesondere mit großer Zusatzbelastung oder im extrem steilen Gelände mit geringer Zusatzbelastung ausgelöst werden.

Im Tagesverlauf nimmt die Lawinengefahr unterhalb etwa 2100 m zu: spontane und auch von Wintersportlern ausgelöste, meist oberflächliche Lawinen aus dem besonnten Steilgelände.

Vereinzelte Gleitschneelawinen aus noch nicht entladem Grasmattengelände sind jederteit möglich.

Schneedeckenaufbau

Auf einer relativ kompakten Altschneedecke liegen 15 bis 30 cm Pulverschnee. Kräftiger Wind bildet(e) Einwehungen, die teils einen halben Meter dick sind und teilweise als Schneebrett auslösbar sind.

Wetter

Am Montag scheint die Sonne zunächst meist ungetrübt. Im Tagesverlauf ziehen zunächst dünne Schleierwolken auf. Am Nachmittag verdichtet sich die Bewölkung. Zum Abend hin geraten höhere Lagen in Nebel. Temperatur in 2000m zu Mittag um 2 Grad, in 3000m um -6 Grad. Westwind macht sich am Vormittag meist nur auf exponierten Gipfel bemerkbar. Am Nachmittag weht teils lebhafter Südwestwind.

Tendenz

Der Winter gibt sich noch nicht geschlagen - Triebschneeproblem in den kommenden Tagen.

Lawinenprobleme



Neuschnee



Triebschnee



Altschnee



Nassschnee

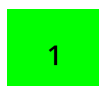


Gleitschnee



Günstig

Gefahrenstufen



1 gering



2 mäßig



3 erheblich

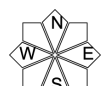


4 groß



5 sehr groß

Exposition



Exposition