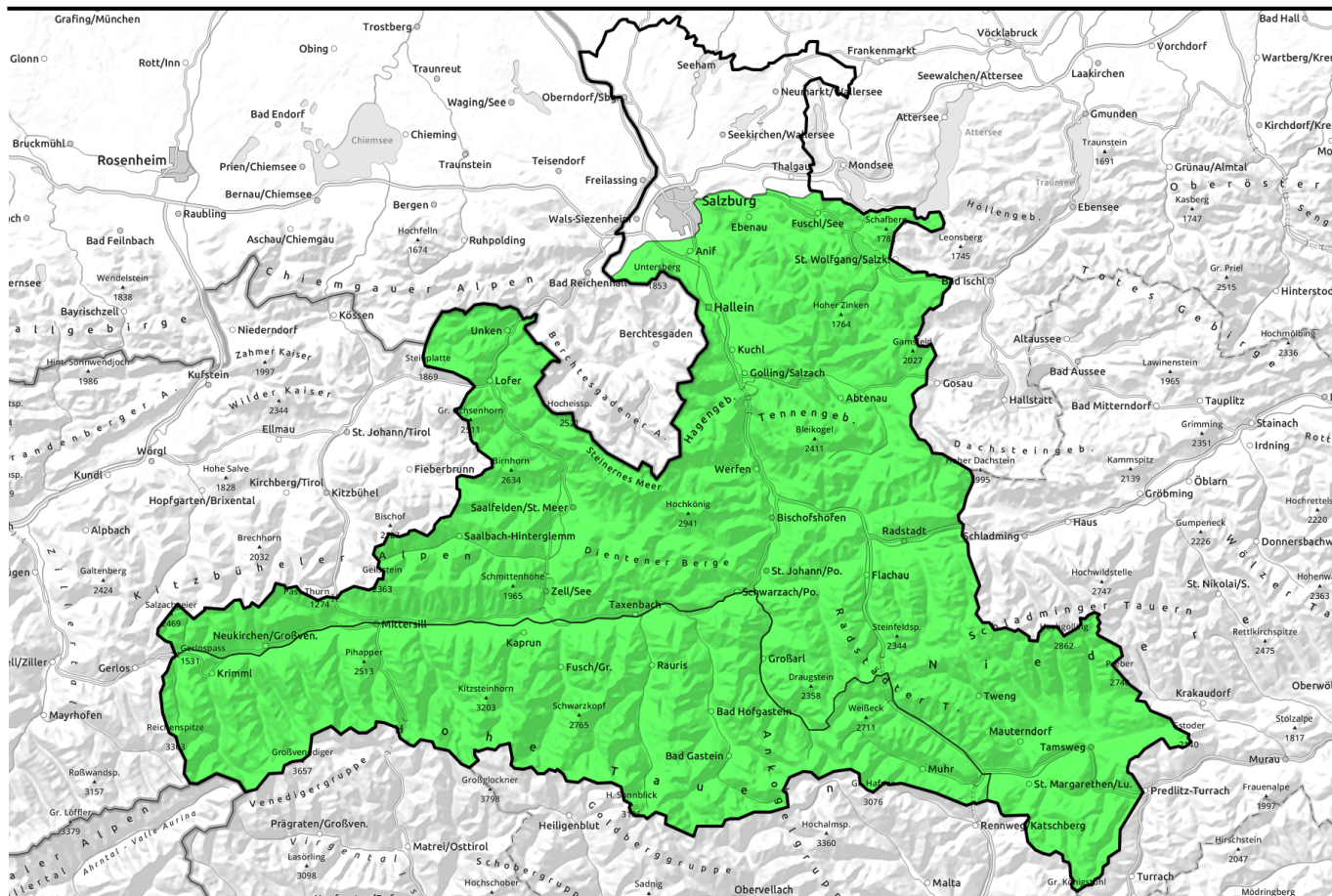


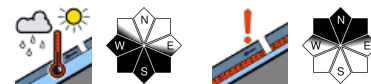
01.04.2021, Vormittag



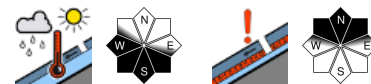
Top Verhältnisse!



Großenedigergruppe Nord, Großenedigergruppe Alpenhauptkamm, Glocknergruppe Nord, Glocknergruppe Alpenhauptkamm, Goldberggruppe Nord, Goldberggruppe Alpenhauptkamm, Ankogelgruppe, Muhr



Chiemgauer Alpen, Heutal, Reiteralpe, Loferer und Leoganger Steinberge, Kitzbüheler Alpen, Glemmtal, Oberpinzgauer Grasberge, Steinernes Meer, Hochkönig, Hagengebirge, Göllstock, Osterhorngruppe, Gamsfeldgruppe, Untersbergstock, Tennengebirge, Gosaukamm, Dientner Grasberge, Pongauer Grasberge, Niedere Tauern Nord, Niedere Tauern Alpenhauptkamm, Niedere Tauern Süd, Nockberge



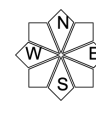
Lawinprobleme



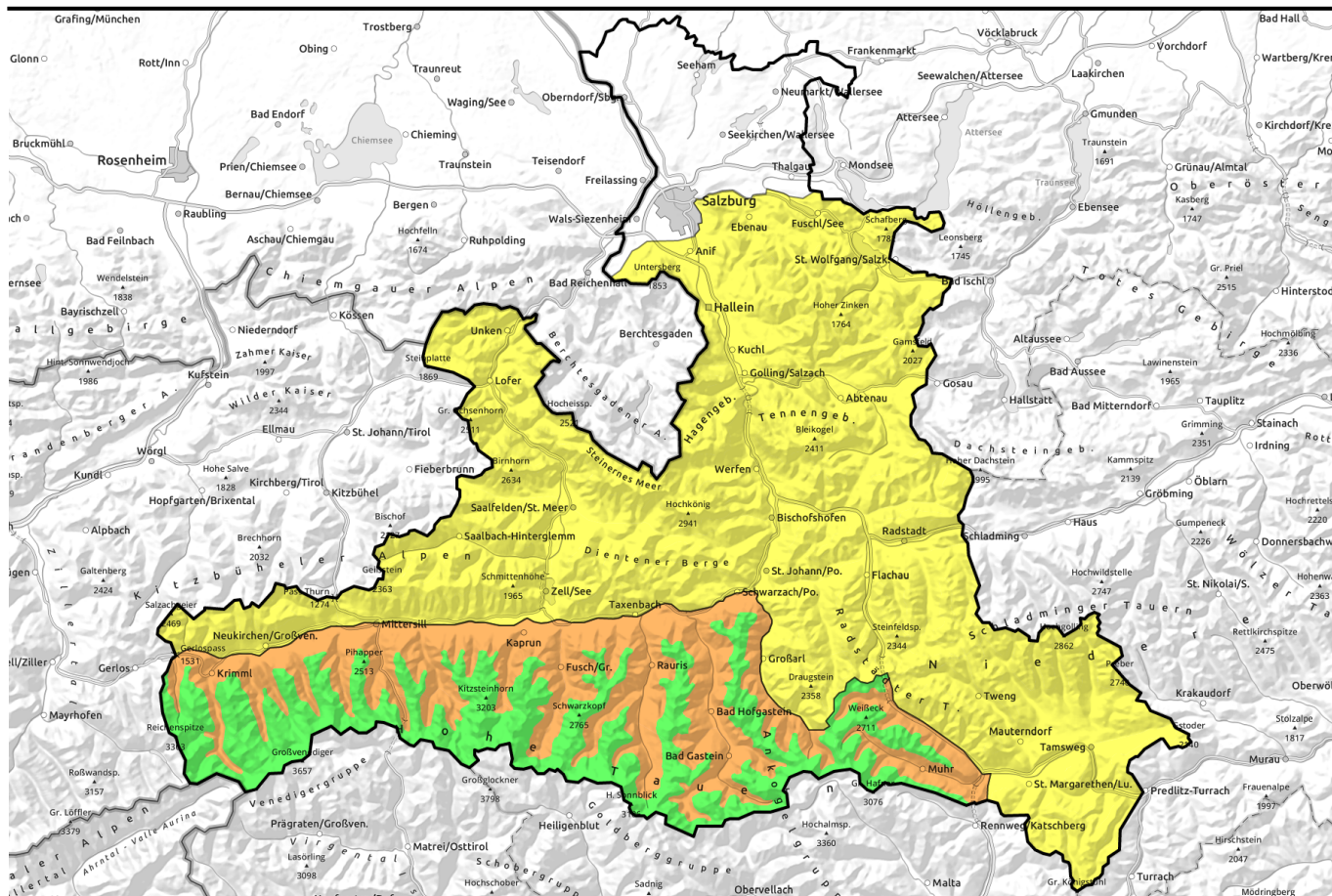
Gefahrenstufen



Exposition



01.04.2021, Nachmittag

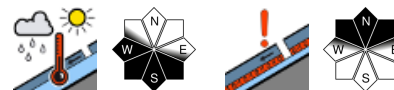


Top Verhältnisse!

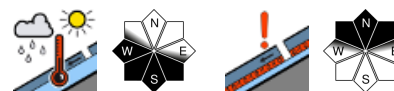


Großvenedigergruppe Nord, Großvenedigergruppe Alpenhauptkamm, Glocknergruppe Nord, Glocknergruppe Alpenhauptkamm, Goldberggruppe Nord, Goldberggruppe Alpenhauptkamm, Ankogelgruppe, Muhr

2600 m



Chiemgauer Alpen, Heutal, Reiteralpe, Loferer und Leoganger Steinberge, Kitzbüheler Alpen, Glemmtal, Oberpinzgauer Grasberge, Steinernes Meer, Hochkönig, Hagengebirge, Göllstock, Osterhorngruppe, Gamsfeldgruppe, Untersbergstock, Tennengebirge, Gosaukamm, Dientner Grasberge, Pongauer Grasberge, Niedere Tauern Nord, Niedere Tauern Alpenhauptkamm, Niedere Tauern Süd, Nockberge



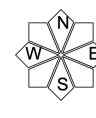
Lawinprobleme



Gefahrenstufen



Exposition



01.04.2021, Vormittag

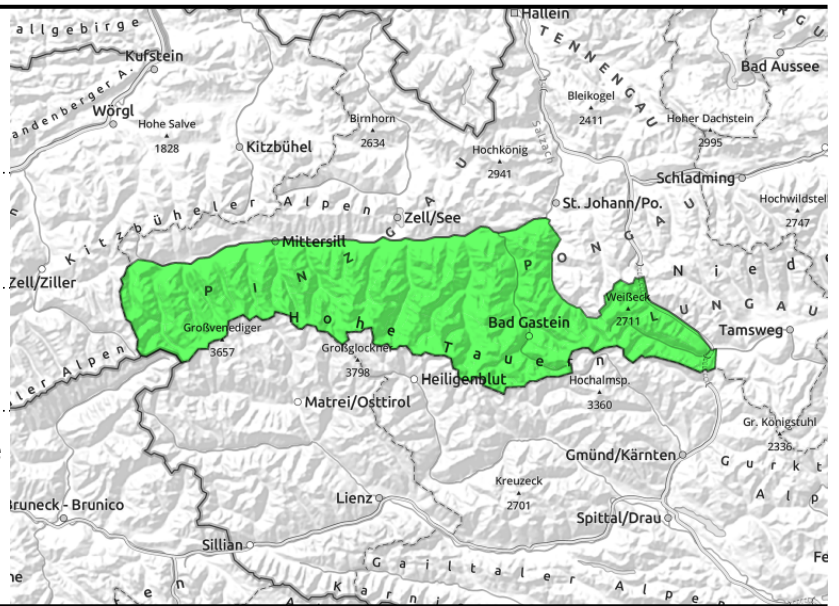
Großvenedigergruppe Nord, Großvenedigergruppe Alpenhauptkamm, Glocknergruppe Nord, Glocknergruppe Alpenhauptkamm, Goldberggruppe Nord, Goldberggruppe Alpenhauptkamm, Ankogelgruppe, Muhr



mögliche spontane Lawinen ab Mittag



an seltenen Stellen im Gelände auslösbar, extrem steil, schattig, ober 2300 m



Tagesgang und Hangausrichtung beachten

Nassschneeproblem: Schattseitige Touren bleiben trocken und teilweise hart. Reine Westhänge firnen sehr spät auf. **Am Vormittag und ab ca. 2600 m aufwärts auch ganztags sehr günstige Verhältnisse.** Es firnt auf ohne dass es bis Mittag tief wird. Am Nachmittag sind dann einige mittelgroße, im Süd- und Südwestgelände auch einzelne große Nassschneelawinen möglich. Betrifft extremes Steilgelände bis etwa 2600 m hinauf. Vermehrte Lawinenaktivität ist vor allem dort möglich, wo felsigen Gelände mit im Spiel ist oder wo nicht allzu viel Schnee liegt. Vereinzelt gibt es Gleitschneelawinen.

Altschneeproblem: Ein einzelnes und seltenes Schneebrett kann man an sehr wenigen Stellen im extrem steilen Nordsektor oberhalb von etwa 2300 m auslösen. Diese Schneebretter könnten im Falle einer Auslösung groß werden. Vorsicht bei schneearmen Einfahrten.

Schneedeckenaufbau

In der Nacht kann es gut abstrahlen, im besonnten Sektor gibt es bis 2800 m hinauf einen harten Schmelzharschdeckel, der im Tagesverlauf unterschiedlich tief aufweicht. Im Süd- und Westsektor (SO-SW) geht die Durchfeuchtung unter 2600 m teilweise auch tiefer in die Schneedecke hinein. Nordseitig ist die Schneedecke ab ca. 2000 m aufwärts noch trocken. Oberhalb von 2300 m gibt es im Nordsektor vereinzelt schwache Schichten aus der ersten Märzhälfte, die derzeit aber kaum ansprechbar sind.

Wetter

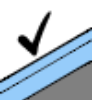
Nach klarer Nacht ist es am **Donnerstag** sonnig. Am Nachmittag bilden sich über den Gipfeln ein paar lockere Haufenwolken und es frischt lebhafter NW-Wind auf. Noch warm, wobei die Temperaturen etwas zurückgehen: In 2000 m um 6 Grad, in 3000 m -1 Grad.

Die Nacht auf **Freitag** ist teilweise schon bewölkt. Am Freitag selbst viele Wolken, zeitweise Nebel in den Gipfelbereichen. Ab und zu geht ein kurzer und leichter Schauer. Schneefallgrenze um 2000 m Seehöhe. Nordwestwind mit 40 km/h. In 2000 m um 1 Grad.

Tendenz

Mit der bewölkten Nacht und den Risiko für Regenschauer wird es **am Freitag insgesamt unter 2300 m ungünstiger.** Deutlich **besser wieder am Sonntag und Montag.**

Lawinprobleme



Neuschnee

Triebschnee

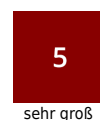
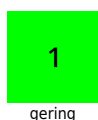
Altschnee

Nassschnee

Gleitschnee

Günstig

Gefahrenstufen



1

2

3

4

5

gering

mäßig

erheblich

groß

sehr groß

Exposition



01.04.2021, Nachmittag

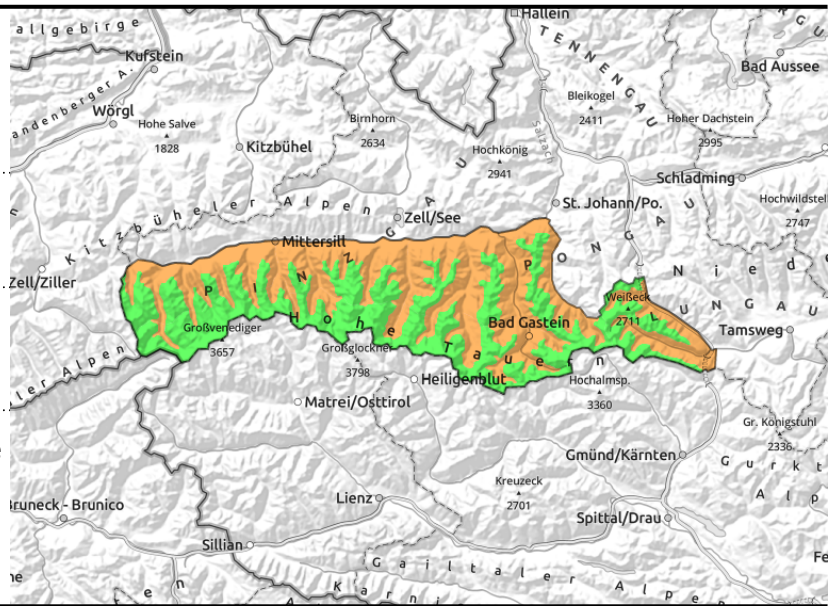
Großvenedigergruppe Nord, Großvenedigergruppe Alpenhauptkamm, Glocknergruppe Nord, Glocknergruppe Alpenhauptkamm, Goldberggruppe Nord, Goldberggruppe Alpenhauptkamm, Ankogelgruppe, Muhr



mögliche spontane Lawinen ab Mittag



an seltenen Stellen im Gelände auslösbar, extrem steil, schattig, ober 2300 m



Tagesgang und Hangausrichtung beachten

Nassschneeproblem: Schattseitige Touren bleiben trocken und teilweise hart. Reine Westhänge firnen sehr spät auf. **Am Vormittag und ab ca. 2600 m aufwärts auch ganztags sehr günstige Verhältnisse.** Es firnt auf ohne dass es bis Mittag tief wird. Am Nachmittag sind dann einige mittelgroße, im Süd- und Südwestgelände auch einzelne große Nassschneelawinen möglich. Betrifft extremes Steilgelände bis etwa 2600 m hinauf. Vermehrte Lawinenaktivität ist vor allem dort möglich, wo felsigen Gelände mit im Spiel ist oder wo nicht allzu viel Schnee liegt. Vereinzelt gibt es Gleitschneelawinen.

Altschneeproblem: Ein einzelnes und seltenes Schneebrett kann man an sehr wenigen Stellen im extrem steilen Nordsektor oberhalb von etwa 2300 m auslösen. Diese Schneebretter könnten im Falle einer Auslösung groß werden. Vorsicht bei schneearmen Einfahrten.

Schneedeckenaufbau

In der Nacht kann es gut abstrahlen, im besonnten Sektor gibt es bis 2800 m hinauf einen harten Schmelzharschdeckel, der im Tagesverlauf unterschiedlich tief aufweicht. Im Süd- und Westsektor (SO-SW) geht die Durchfeuchtung unter 2600 m teilweise auch tiefer in die Schneedecke hinein. Nordseitig ist die Schneedecke ab ca. 2000 m aufwärts noch trocken. Oberhalb von 2300 m gibt es im Nordsektor vereinzelt schwache Schichten aus der ersten Märzhälfte, die derzeit aber kaum ansprechbar sind.

Wetter

Nach klarer Nacht ist es am **Donnerstag** sonnig. Am Nachmittag bilden sich über den Gipfeln ein paar lockere Haufenwolken und es frischt lebhafter NW-Wind auf. Noch warm, wobei die Temperaturen etwas zurückgehen: In 2000 m um 6 Grad, in 3000 m -1 Grad.

Die Nacht auf **Freitag** ist teilweise schon bewölkt. Am Freitag selbst viele Wolken, zeitweise Nebel in den Gipfelbereichen. Ab und zu geht ein kurzer und leichter Schauer. Schneefallgrenze um 2000 m Seehöhe. Nordwestwind mit 40 km/h. In 2000 m um 1 Grad.

Tendenz

Mit der bewölkten Nacht und den Risiko für Regenschauer wird es **am Freitag insgesamt unter 2300 m ungünstiger.** Deutlich **besser wieder am Sonntag und Montag.**

Lawinenprobleme



Neuschnee

Triebschnee

Altschnee

Nassschnee

Gleitschnee

Günstig

Gefahrenstufen

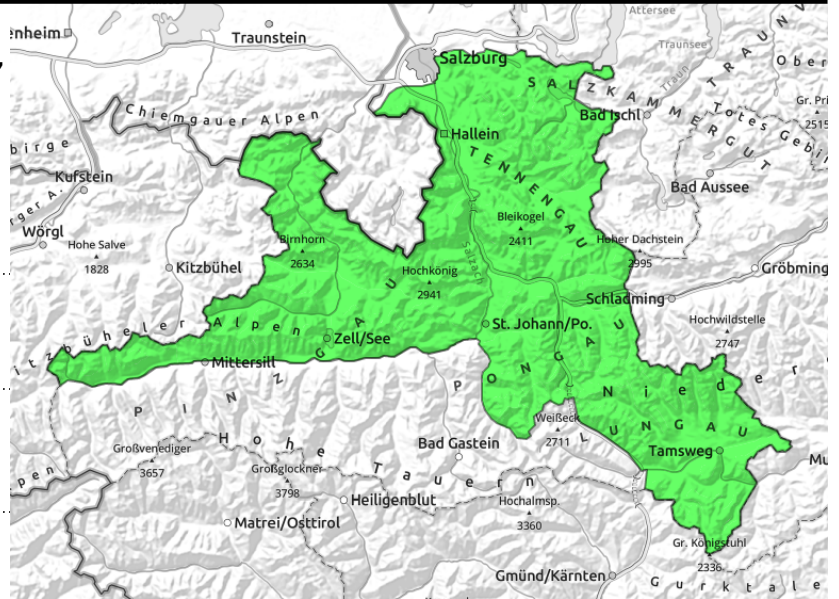
1
gering2
mäßig3
erheblich4
groß5
sehr groß

Exposition



01.04.2021, Vormittag

Chiemgauer Alpen, Heutal, Reiteralpe, Loferer und Leoganger Steinberge, Kitzbüheler Alpen, Glemmtal, Oberpinzgauer Grasberge, Steinernes Meer, Hochkönig, Hagengebirge, Göllstock, Osterhorngruppe, Gamsfeldgruppe, Untersbergstock, Tennengebirge, Gosaukamm, Dientner Grasberge, Pongauer Grasberge, Niedere Tauern Nord, Niedere Tauern Alpenhauptkamm, Niedere Tauern Süd, Nockberge



mögliche spontane Lawinen ab Mittag



an sehr wenigen Stellen im Gelände auslösbar, extrem steil, schattig, ober 2300 m

Tagesgang und Hangausrichtung beachten

Nassschneeproblem: Schattseitige Touren bleiben trocken und teilweise hart. Reine Westhänge firnen sehr spät auf. **Am Vormittag sind die Verhältnisse sehr günstig.** Es firnt auf ohne dass es bis Mittag tief wird. Am Nachmittag sind dann kleine bis mittelgroße Nassschneelawinen möglich. Betrifft extremes Steilgelände. Vereinzelt gibt es Gleitschneelawinen.

Altschneeproblem: Ein einzelnes und seltenes Schneebrett ist im extrem steilen Nordsektor oberhalb von etwa 2300 m nicht ganz ausgeschlossen. Betrifft sehr wenige Stellen.

Schneedeckenaufbau

In der Nacht kann es gut abstrahlen, im besonnten Sektor gibt es bis 2800 m hinauf einen harten Schmelzharschdeckel, der im Tagesverlauf unterschiedlich tief aufweicht. Im Süd- und Westsektor (SO-SW) geht die Durchfeuchtung unter 2600 m teilweise auch tiefer in die Schneedecke hinein. Nordseitig ist die Schneedecke ab ca. 2000 m aufwärts noch trocken.

Oberhalb von 2300 m gibt es im Nordsektor vereinzelt schwache Schichten aus der ersten Märzhälfte, die derzeit aber kaum ansprechbar sind.

Wetter

Nach klarer Nacht ist es am **Donnerstag** sonnig. Am Nachmittag bilden sich über den Gipfeln ein paar lockere Haufenwolken und es frischt lebhafter NW-Wind auf. Noch warm, wobei die Temperaturen etwas zurückgehen: In 2000 m um 6 Grad, in 3000 m -1 Grad.

Die Nacht auf **Freitag** ist teilweise schon bewölkt. Am Freitag selbst viele Wolken, zeitweise Nebel in den Gipfelbereichen. Ab und zu geht ein kurzer und leichter Schauer. Schneefallgrenze um 2000 m Seehöhe. Nordwestwind mit 40 km/h. In 2000 m um 1 Grad.

Tendenz

Mit der bewölkten Nacht und den Risiko für Regenschauer wird es **am Freitag insgesamt unter 2300 m ungünstiger.** Deutlich **besser wieder am Sonntag und Montag.**

Lawinprobleme



Neuschnee

Triebschnee

Altschnee

Nassschnee

Gleitschnee

Günstig

Gefahrenstufen



1 gering

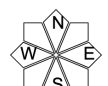
2 mäßig

3 erheblich

4 groß

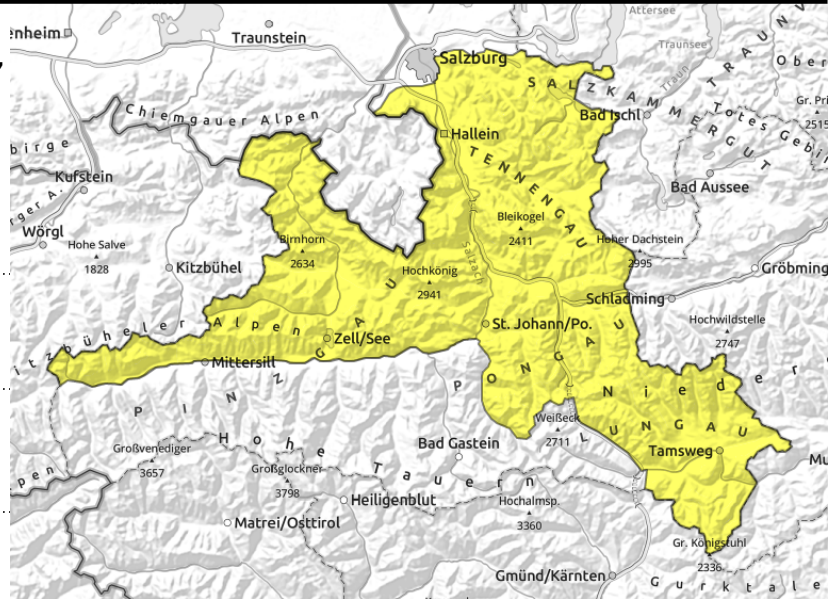
5 sehr groß

Exposition



01.04.2021, Nachmittag

Chiemgauer Alpen, Heutal, Reiteralpe, Loferer und Leoganger Steinberge, Kitzbüheler Alpen, Glemmtal, Oberpinzgauer Grasberge, Steinernes Meer, Hochkönig, Hagengebirge, Göllstock, Osterhorngruppe, Gamsfeldgruppe, Untersbergstock, Tennengebirge, Gosaukamm, Dientner Grasberge, Pongauer Grasberge, Niedere Tauern Nord, Niedere Tauern Alpenhauptkamm, Niedere Tauern Süd, Nockberge



mögliche spontane Lawinen ab Mittag



an sehr wenigen Stellen im Gelände auslösbar, extrem steil, schattig, ober 2300 m

Tagesgang und Hangausrichtung beachten

Nassschneeproblem: Schattseitige Touren bleiben trocken und teilweise hart. Reine Westhänge firnen sehr spät auf. **Am Vormittag sind die Verhältnisse sehr günstig**. Es firnt auf ohne dass es bis Mittag tief wird. Am Nachmittag sind dann kleine bis mittelgroße Nassschneelawinen möglich. Betrifft extremes Steilgelände. Vereinzelt gibt es Gleitschneelawinen.

Altschneeproblem: Ein einzelnes und seltenes Schneebrett ist im extrem steilen Nordsektor oberhalb von etwa 2300 m nicht ganz ausgeschlossen. Betrifft sehr wenige Stellen.

Schneedeckenaufbau

In der Nacht kann es gut abstrahlen, im besonnten Sektor gibt es bis 2800 m hinauf einen harten Schmelzharschdeckel, der im Tagesverlauf unterschiedlich tief aufweicht. Im Süd- und Westsektor (SO-SW) geht die Durchfeuchtung unter 2600 m teilweise auch tiefer in die Schneedecke hinein. Nordseitig ist die Schneedecke ab ca. 2000 m aufwärts noch trocken. Oberhalb von 2300 m gibt es im Nordsektor vereinzelt schwache Schichten aus der ersten Märzhälfte, die derzeit aber kaum ansprechbar sind.

Wetter

Nach klarer Nacht ist es am **Donnerstag** sonnig. Am Nachmittag bilden sich über den Gipfeln ein paar lockere Haufenwolken und es frischt lebhafter NW-Wind auf. Noch warm, wobei die Temperaturen etwas zurückgehen: In 2000 m um 6 Grad, in 3000 m -1 Grad. Die Nacht auf **Freitag** ist teilweise schon bewölkt. Am Freitag selbst viele Wolken, zeitweise Nebel in den Gipfelbereichen. Ab und zu geht ein kurzer und leichter Schauer. Schneefallgrenze um 2000 m Seehöhe. Nordwestwind mit 40 km/h. In 2000 m um 1 Grad.

Tendenz

Mit der bewölkten Nacht und den Risiko für Regenschauer wird es **am Freitag insgesamt unter 2300 m ungünstiger**. Deutlich **besser wieder am Sonntag und Montag**.

Lawinprobleme



Gefahrenstufen



Exposition

