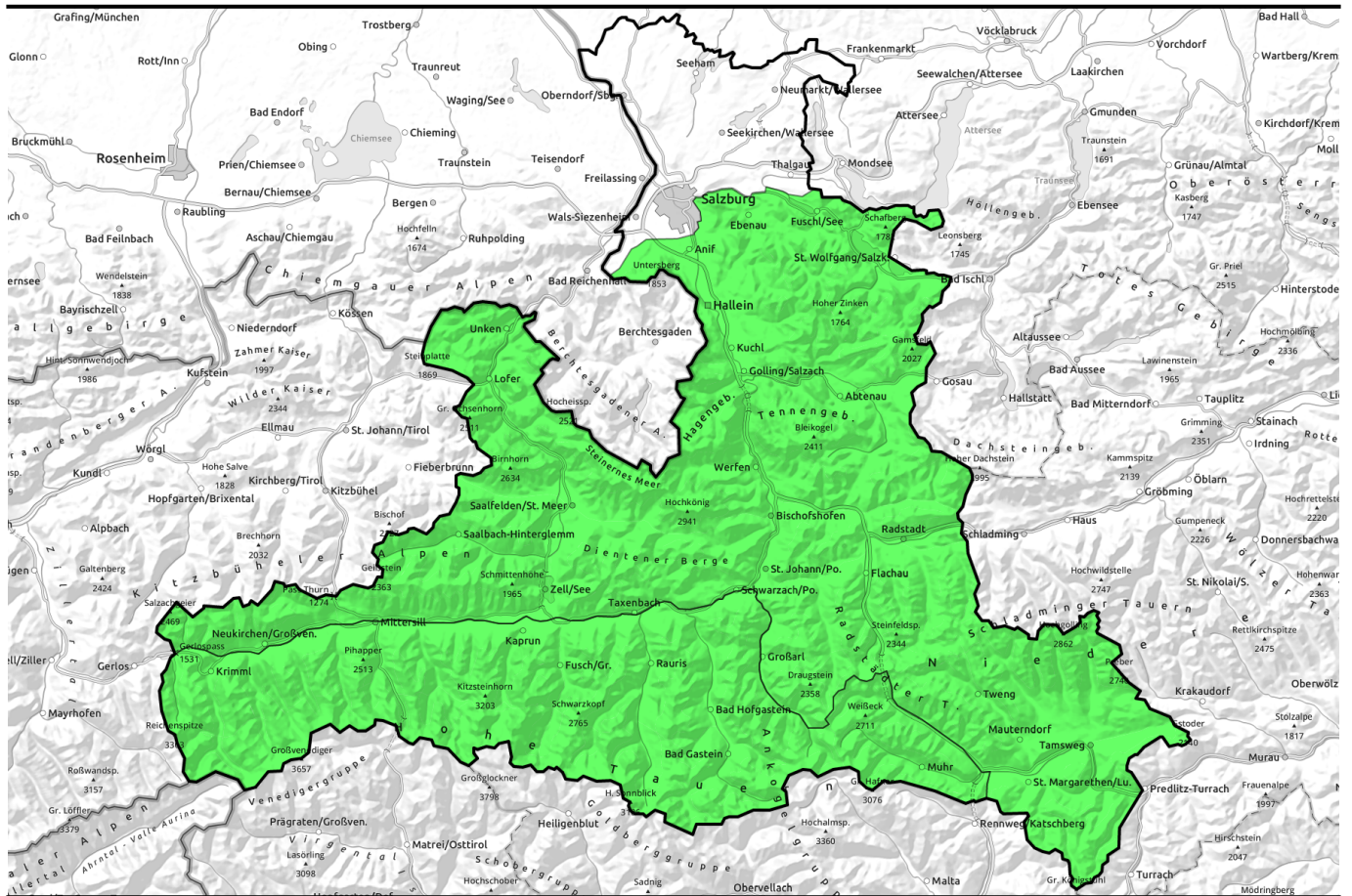


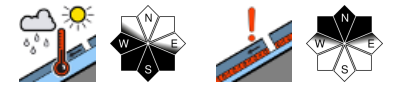
# 30.03.2021, Vormittag



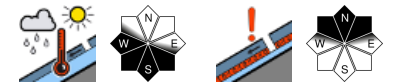
## Intensive Strahlung, an spontane Lawinen denken!



Großenedigergruppe Nord, Großenedigergruppe Alpenhauptkamm, Glocknergruppe Nord, Glocknergruppe Alpenhauptkamm, Goldberggruppe Nord, Goldberggruppe Alpenhauptkamm, Ankogelgruppe, Muhr



Osterhorngruppe, Gamsfeldgruppe, Untersbergstock, Steinernes Meer, Hochkönig, Hagengebirge, Göllstock, Tennengebirge, Gosaukamm, Pongauer Grasberge, Dientner Grasberge, Kitzbüheler Alpen, Glemmtal, Loferer und Leoganger Steinberge, Chiemgauer Alpen, Heutal, Reitalpe, Oberpinzgauer Grasberge, Niedere Tauern Nord, Niedere Tauern Alpenhauptkamm, Niedere Tauern Süd, Nockberge



### Lawinenprobleme



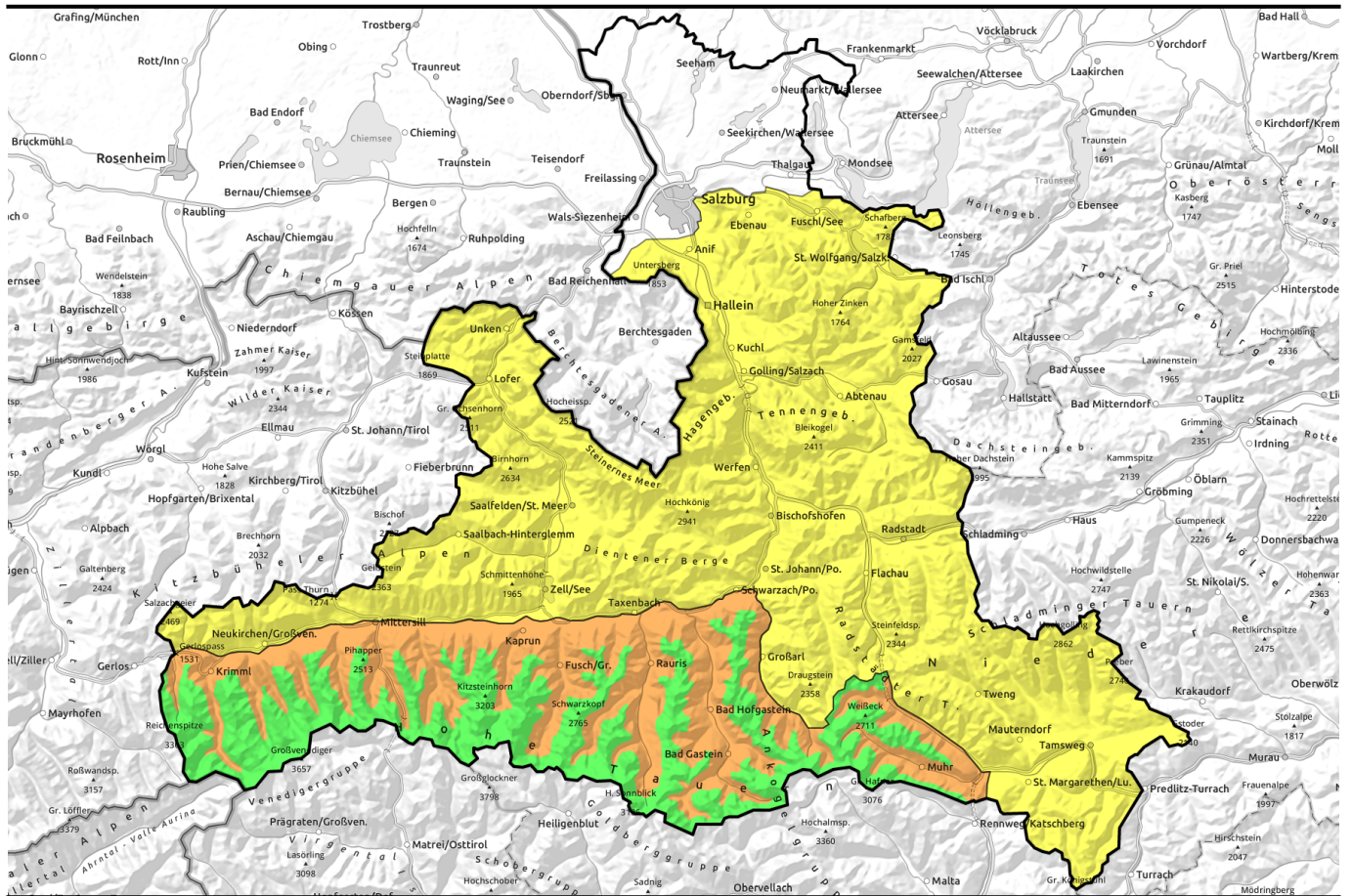
### Gefahrenstufen



### Exposition



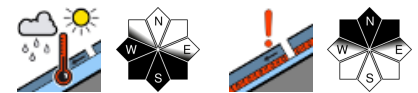
# 30.03.2021, Nachmittag



## Intensive Strahlung, an spontane Lawinen denken!



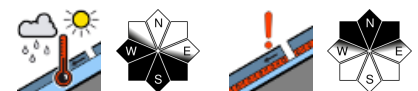
Großvenedigergruppe Nord, Großvenedigergruppe Alpenhauptkamm, Glocknergruppe Nord, Glocknergruppe Alpenhauptkamm, Goldberggruppe Nord, Goldberggruppe Alpenhauptkamm, Ankogelgruppe, Muhr



2800 m



Osterhorngruppe, Gamsfeldgruppe, Untersbergstock, Steinernes Meer, Hochkönig, Hagengebirge, Göllstock, Tennengebirge, Gosaukamm, Pongauer Grasberge, Dientner Grasberge, Kitzbüheler Alpen, Glemmtal, Loferer und Leoganger Steinberge, Chiemgauer Alpen, Heutal, Reiteralpe, Oberpinzgauer Grasberge, Niedere Tauern Nord, Niedere Tauern Alpenhauptkamm, Niedere Tauern Süd, Nockberge



### Lawinenprobleme



### Gefahrenstufen

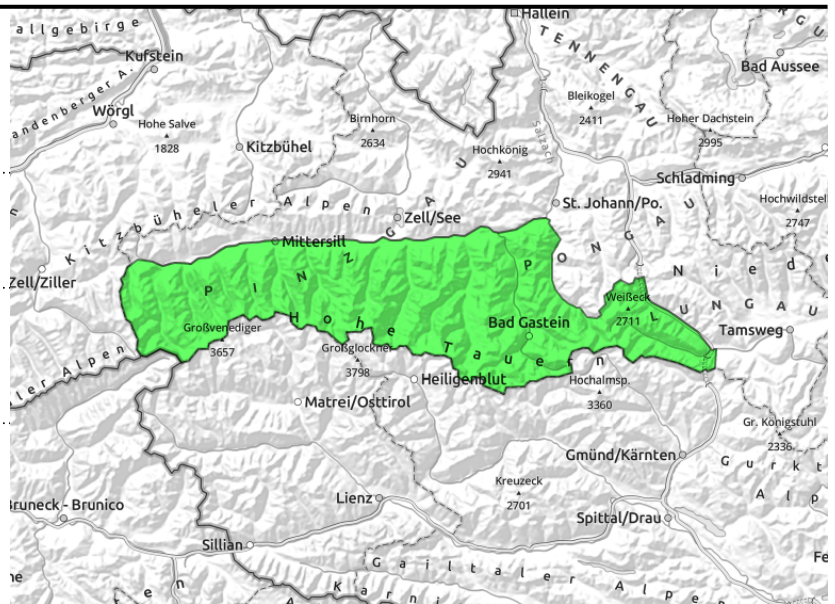


### Exposition



# 30.03.2021, Vormittag

**Großvenedigergruppe Nord, Großvenedigergruppe Alpenhauptkamm, Glocknergruppe Nord, Glocknergruppe Alpenhauptkamm, Goldberggruppe Nord, Goldberggruppe Alpenhauptkamm, Ankogelgruppe, Muhr**



Tagesgang der spontanen Lawinenaktivität, ab Mittag ein Thema



an wenigen Stellen im Gelände auslösbar, extrem steil, schattig, ober 2300 m

## Touren mit Exposition und Tagesgang planen

Nassschneeproblem: Schattseitige Touren bleiben trocken und teilweise hart. Reine Westhänge firnen sehr spät auf. **Am Vormittag sind die Verhältnisse sehr günstig.** Es firnt auf ohne dass es bis Mittag tief wird. Am Nachmittag sind dann mittelgroße, im Süd- und Südwestgelände auch einzelne große Nassschneelawinen möglich. Betrifft extremes Steilgelände bis etwa 2800 m hinauf. Vermehrte Lawinenaktivität vor allem auch dort wo felsigen Gelände mit im Spiel ist oder wo nicht allzu viel Schnee liegt. Vereinzelt gibt es Gleitschneelawinen.

Altschneeproblem: Ein einzelnes und seltenes Schneebrett kann man eventuell an wenigen Stellen bei großer Zusatzbelastung im extrem steilen Nordsektor oberhalb von etwa 2300 m auslösen. Diese Schneebretter könnten im Falle einer Auslösung groß werden.

## Schneedeckenaufbau

In der Nacht kann es gut abstrahlen, im besonnten Sektor gibt es bis 2600 m hinauf einen harten Schmelzharschdeckel, der im Tagesverlauf unterschiedlich tief aufweicht. Im Süd- und Westsektor (S-SW) geht die Durchfeuchtung auch tiefer in die Schneedecke hinein.

Oberhalb von 2300 m gibt es im Nordsektor vereinzelt schwache Schichten aus der ersten Märzhälfte (also vor dem ergiebigen Schneefall der Vorwoche), die fast überall gut überdeckt sind.

## Wetter

Am **Dienstag** tolles Bergwetter! Sehr gute Fernsicht, kaum Wind, geringe Luftfeuchtigkeit. Dabei ist es in der Sonne sehr warm, im Schatten deutlich kühler. In 2000 m am Nachmittag bis +10 Grad, in 3000 m +1 Grad.

Am **Mittwoch** nach klarer Nacht praktisch gleich wie am Dienstag.

## Tendenz

Keine Änderung. **Top Verhältnisse für Frühjahrstouren.** Exposition und Tagesgang beachten entscheiden über Schneequalität und Risiko.

### Lawinprobleme



Neuschnee

Triebschnee

Altschnee

Nassschnee

Gleitschnee

Günstig

### Gefahrenstufen



1

2

3

4

5

gering

mäßig

erheblich

groß

sehr groß

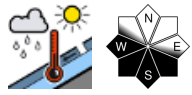
### Exposition

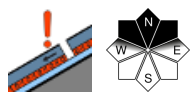


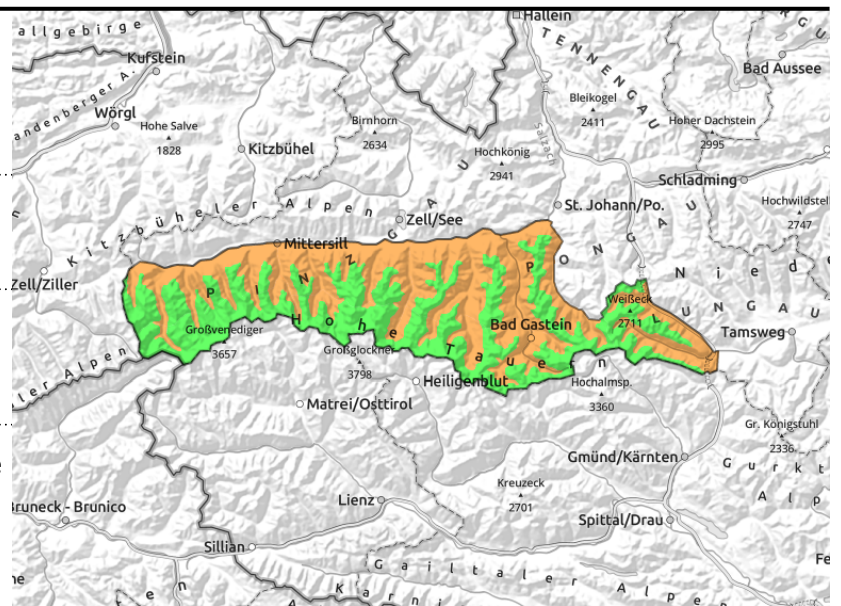
# 30.03.2021, Nachmittag

**Großvenedigergruppe Nord, Großvenedigergruppe Alpenhauptkamm, Glocknergruppe Nord, Glocknergruppe Alpenhauptkamm, Goldberggruppe Nord, Goldberggruppe Alpenhauptkamm, Ankogelgruppe, Muhr**



 Tagesgang der spontanen Lawinenaktivität, ab Mittag ein Thema

 an wenigen Stellen im Gelände auslösbar, extrem steil, schattig, ober 2300 m



## Touren mit Exposition und Tagesgang planen

Nassschneeproblem: Schattseitige Touren bleiben trocken und teilweise hart. Reine Westhänge firnen sehr spät auf. **Am Vormittag sind die Verhältnisse sehr günstig**. Es firnt auf ohne dass es bis Mittag tief wird. Am Nachmittag sind dann mittelgroße, im Süd- und Südwestgelände auch einzelne große Nassschneelawinen möglich. Betrifft extremes Steilgelände bis etwa 2800 m hinauf. Vermehrte Lawinenaktivität vor allem auch dort wo felsigen Gelände mit im Spiel ist oder wo nicht allzu viel Schnee liegt. Vereinzelt gibt es Gleitschneelawinen.

Altschneeproblem: Ein einzelnes und seltenes Schneebrett kann man eventuell an wenigen Stellen bei großer Zusatzbelastung im extrem steilen Nordsektor oberhalb von etwa 2300 m auslösen. Diese Schneebretter könnten im Falle einer Auslösung groß werden.

## Schneedeckenaufbau

In der Nacht kann es gut abstrahlen, im besonnten Sektor gibt es bis 2600 m hinauf einen harten Schmelzharschdeckel, der im Tagesverlauf unterschiedlich tief aufweicht. Im Süd- und Westsektor (S-SW) geht die Durchfeuchtung auch tiefer in die Schneedecke hinein.

Oberhalb von 2300 m gibt es im Nordsektor vereinzelt schwache Schichten aus der ersten Märzhälfte (also vor dem ergiebigen Schneefall der Vorwoche), die fast überall gut überdeckt sind.

## Wetter

Am **Dienstag** tolles Bergwetter! Sehr gute Fernsicht, kaum Wind, geringe Luftfeuchtigkeit. Dabei ist es in der Sonne sehr warm, im Schatten deutlich kühler. In 2000 m am Nachmittag bis +10 Grad, in 3000 m +1 Grad.

Am **Mittwoch** nach klarer Nacht praktisch gleich wie am Dienstag.

## Tendenz

Keine Änderung. **Top Verhältnisse für Frühjahrstouren**. Exposition und Tagesgang beachten entscheiden über Schneequalität und Risiko.

### Lawinprobleme



### Gefahrenstufen

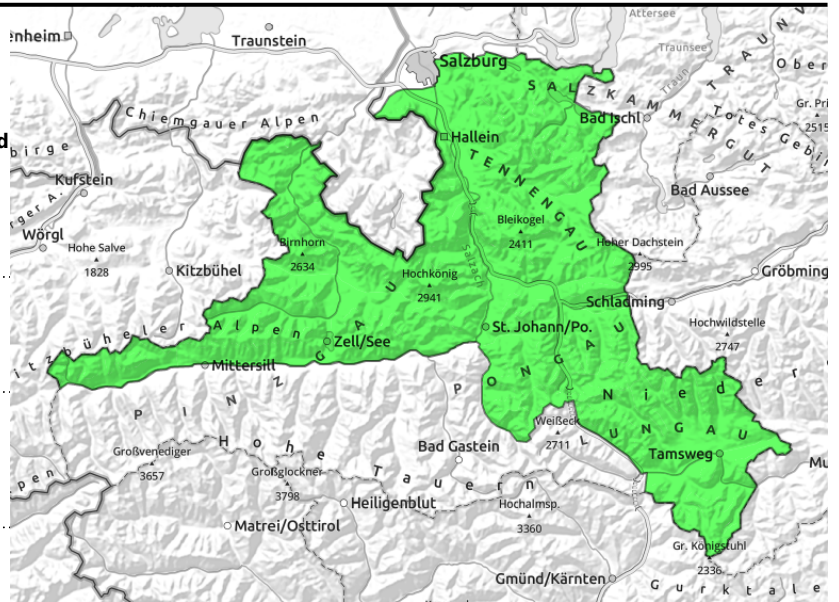


### Exposition



# 30.03.2021, Vormittag

Osterhorngruppe, Gamsfeldgruppe, Untersbergstock, Steinernes Meer, Hochkönig, Hagengebirge, Göllstock, Tennengebirge, Gosaukamm, Pongauer Grasberge, Dientner Grasberge, Kitzbüheler Alpen, Glemmtal, Loferer und Leoganger Steinberge, Chiemgauer Alpen, Heutal, Reiteralpe, Oberpinzgauer Grasberge, Niedere Tauern Nord, Niedere Tauern Alpenhauptkamm, Niedere Tauern Süd, Nockberge



Tagesgang der spontanen Lawinenaktivität, ab Mittag ein Thema



an sehr wenigen Stellen im Gelände auslösbar, extrem steil, schattig, ober 2300 m

## Touren mit Exposition und Tagesgang planen

**Nassschneeproblem:** Schattseitige Touren bleiben trocken und teilweise hart. Reine Westhänge firnen sehr spät auf. **Am Vormittag sind die Verhältnisse sehr günstig.** Es firnt auf ohne dass es bis Mittag tief wird. Am Nachmittag sind dann kleine und mittelgroße Nassschneelawinen möglich. Betrifft extremes Steilgelände. Vermehrte Lawinenaktivität vor allem dort wo felsigen Gelände mit im Spiel ist. Vereinzelt gibt es Gleitschneelawinen.

**Altschneeproblem:** Ein einzelnes und seltenes Schneebrett ist im extrem steilen Nordsektor oberhalb von etwa 2300 m nicht ganz ausgeschlossen. Betrifft sehr wenige Stellen.

## Schneedeckenaufbau

In der Nacht kann es gut abstrahlen, im besonnten Sektor gibt einen Schmelzharschdeckel, der im Tagesverlauf unterschiedlich tief aufweicht. Im Süd- und Westsektor (S-SW) geht die Durchfeuchtung auch tiefer in die Schneedecke hinein.

Oberhalb von 2300 m gibt es im Nordsektor vereinzelt schwache Schichten aus der ersten Märzhälfte (also vor dem ergiebigen Schneefall der Vorwoche), die fast überall gut überdeckt sind.

## Wetter

Am **Dienstag** tolles Bergwetter! Sehr gute Fernsicht, kaum Wind, geringe Luftfeuchtigkeit. Dabei ist es in der Sonne sehr warm, im Schatten deutlich kühler. In 2000 m am Nachmittag bis +10 Grad, in 3000 m +1 Grad.

Am **Mittwoch** nach klarer Nacht praktisch gleich wie am Dienstag.

## Tendenz

Keine Änderung. **Top Verhältnisse für Frühjahrstouren.** Exposition und Tagesgang beachten entscheiden über Schneequalität und Risiko.

### Lawinenprobleme



Neuschnee

Triebschnee

Altschnee

Nassschnee

Gleitschnee

Günstig

### Gefahrenstufen



1 gering

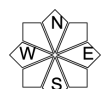
2 mäßig

3 erheblich

4 groß

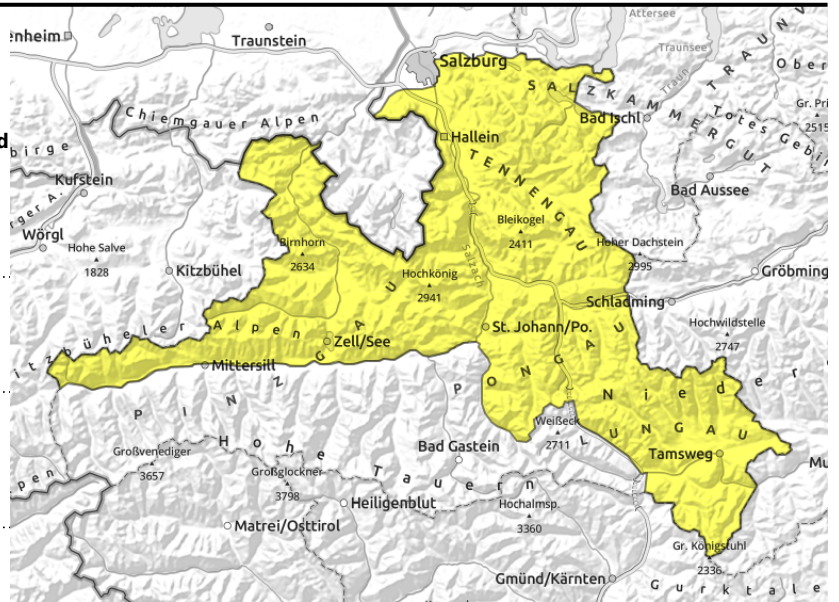
5 sehr groß

### Exposition



# 30.03.2021, Nachmittag

Osterhorngruppe, Gamsfeldgruppe, Untersbergstock, Steinernes Meer, Hochkönig, Hagengebirge, Göllstock, Tennengebirge, Gosaukamm, Pongauer Grasberge, Dientner Grasberge, Kitzbüheler Alpen, Glemmtal, Loferer und Leoganger Steinberge, Chiemgauer Alpen, Heutal, Reiteralpe, Oberpinzgauer Grasberge, Niedere Tauern Nord, Niedere Tauern Alpenhauptkamm, Niedere Tauern Süd, Nockberge



Tagesgang der spontanen Lawinenaktivität, ab Mittag ein Thema



an sehr wenigen Stellen im Gelände auslösbar, extrem steil, schattig, ober 2300 m

## Touren mit Exposition und Tagesgang planen

**Nassschneeproblem:** Schattseitige Touren bleiben trocken und teilweise hart. Reine Westhänge firnen sehr spät auf. **Am Vormittag sind die Verhältnisse sehr günstig.** Es firnt auf ohne dass es bis Mittag tief wird. Am Nachmittag sind dann kleine und mittelgroße Nassschneelawinen möglich. Betrifft extremes Steilgelände. Vermehrte Lawinenaktivität vor allem dort wo felsigen Gelände mit im Spiel ist. Vereinzelt gibt es Gleitschneelawinen.

**Altschneeproblem:** Ein einzelnes und seltenes Schneebrett ist im extrem steilen Nordsektor oberhalb von etwa 2300 m nicht ganz ausgeschlossen. Betrifft sehr wenige Stellen.

## Schneedeckenaufbau

In der Nacht kann es gut abstrahlen, im besonnten Sektor gibt einen Schmelzharschdeckel, der im Tagesverlauf unterschiedlich tief aufweicht. Im Süd- und Westsektor (S-SW) geht die Durchfeuchtung auch tiefer in die Schneedecke hinein.

Oberhalb von 2300 m gibt es im Nordsektor vereinzelt schwache Schichten aus der ersten Märzhälfte (also vor dem ergiebigen Schneefall der Vorwoche), die fast überall gut überdeckt sind.

## Wetter

Am **Dienstag** tolles Bergwetter! Sehr gute Fernsicht, kaum Wind, geringe Luftfeuchtigkeit. Dabei ist es in der Sonne sehr warm, im Schatten deutlich kühler. In 2000 m am Nachmittag bis +10 Grad, in 3000 m +1 Grad.

Am **Mittwoch** nach klarer Nacht praktisch gleich wie am Dienstag.

## Tendenz

Keine Änderung. **Top Verhältnisse für Frühjahrstouren.** Exposition und Tagesgang beachten entscheiden über Schneequalität und Risiko.

### Lawinprobleme



### Gefahrenstufen



### Exposition

