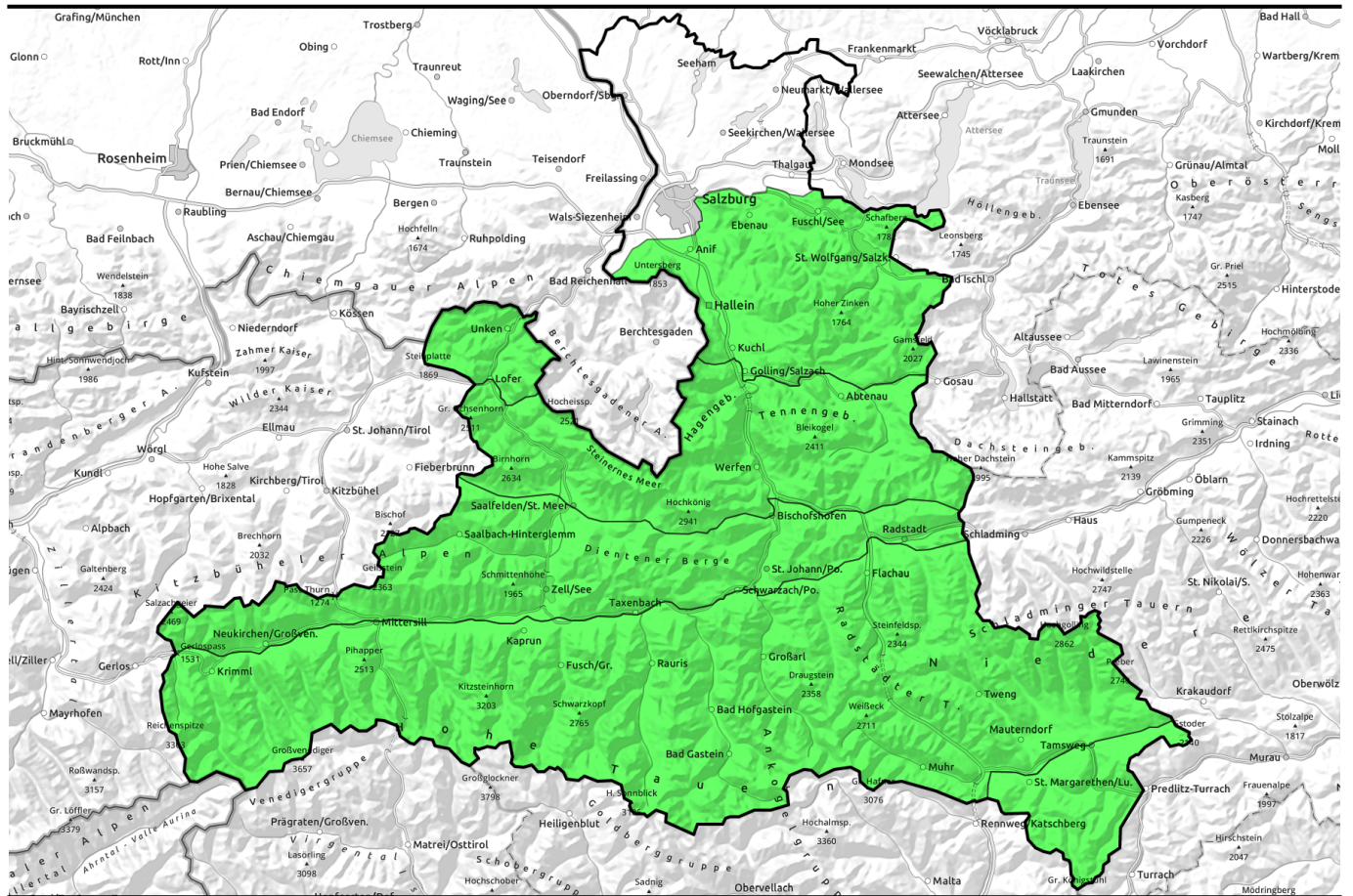


29.03.2021, Vormittag



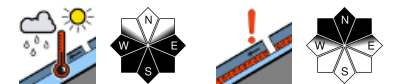
Tagesgang beachten



Chiemgauer Alpen, Heutal, Reiteralpe, Untersbergstock, Osterhorngruppe, Gamsfeldgruppe, Kitzbüheler Alpen, Glemmtal, Dientner Grasberge, Pongauer Grasberge, Oberpinzgauer Grasberge, Nockberge



Loferer und Leoganger Steinberge, Steinernes Meer, Hochkönig, Hagengebirge, Göllstock, Tennengebirge, Gosaukamm, Großvenedigergruppe Nord, Großvenedigergruppe Alpenhauptkamm, Glocknergruppe Nord, Glocknergruppe Alpenhauptkamm, Goldberggruppe Nord, Goldberggruppe Alpenhauptkamm, Niedere Tauern Alpenhauptkamm, Ankogelgruppe, Muhr, Niedere Tauern Süd, Niedere Tauern Nord



Lawinprobleme



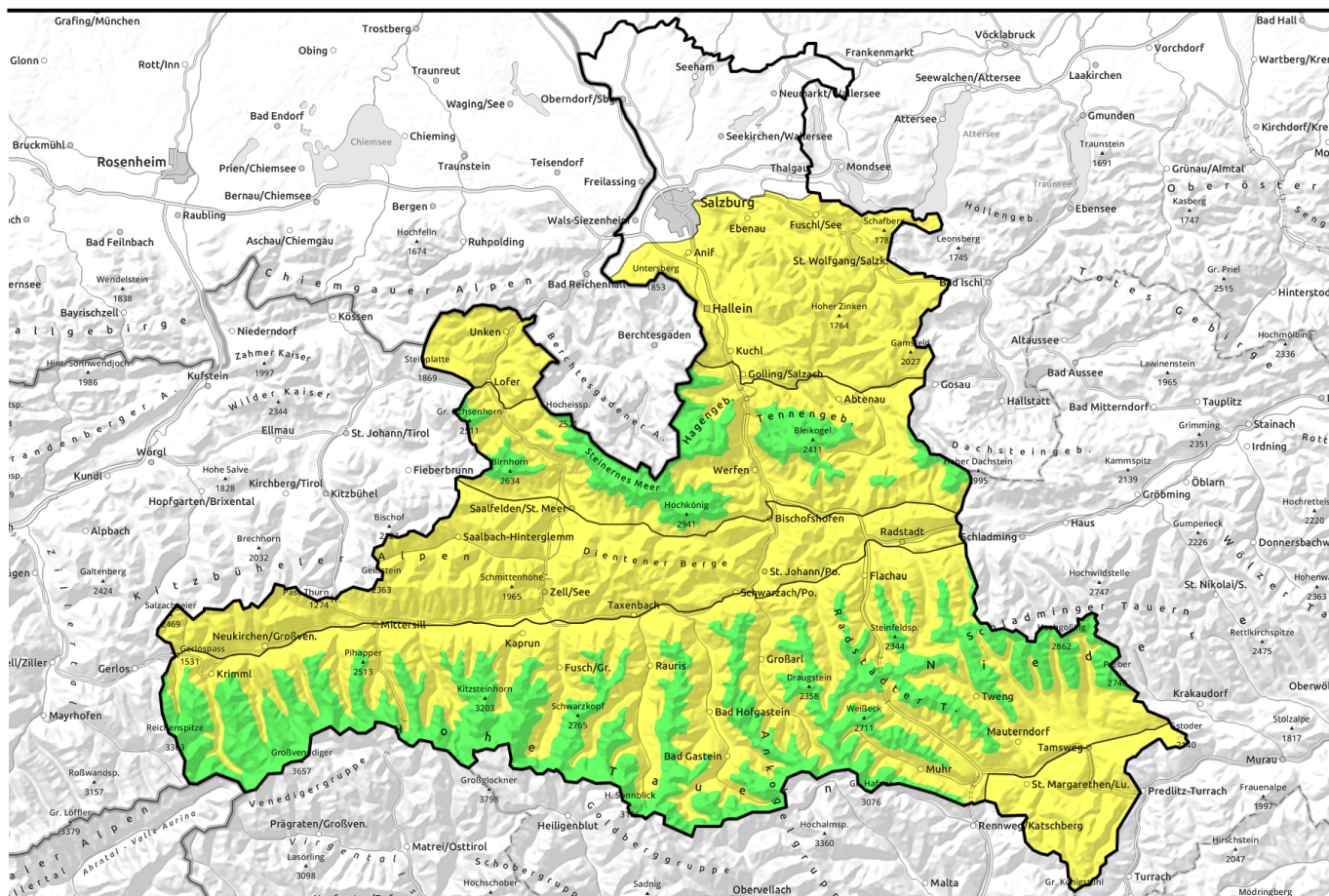
Gefahrenstufen



Exposition



29.03.2021, Nachmittag



Tagesgang beachten



Chiemgauer Alpen, Heutal, Reiteralpe, Untersbergstock, Osterhorngruppe, Gamsfeldgruppe, Kitzbüheler Alpen, Glemmtal, Dientner Grasberge, Pongauer Grasberge, Oberpinzgauer Grasberge, Nockberge



2400 m

Loferer und Leoganger Steinberge, Steinernes Meer, Hochkönig, Hagengebirge, Göllstock, Tennengebirge, Gosaukamm, Großvenedigergruppe Nord, Großvenedigergruppe Alpenhauptkamm, Glocknergruppe Nord, Glocknergruppe Alpenhauptkamm, Goldberggruppe Nord, Goldberggruppe Alpenhauptkamm, Niedere Tauern Alpenhauptkamm, Ankogelgruppe, Muhr, Niedere Tauern Süd, Niedere Tauern Nord



Lawinprobleme



Gefahrenstufen



Exposition

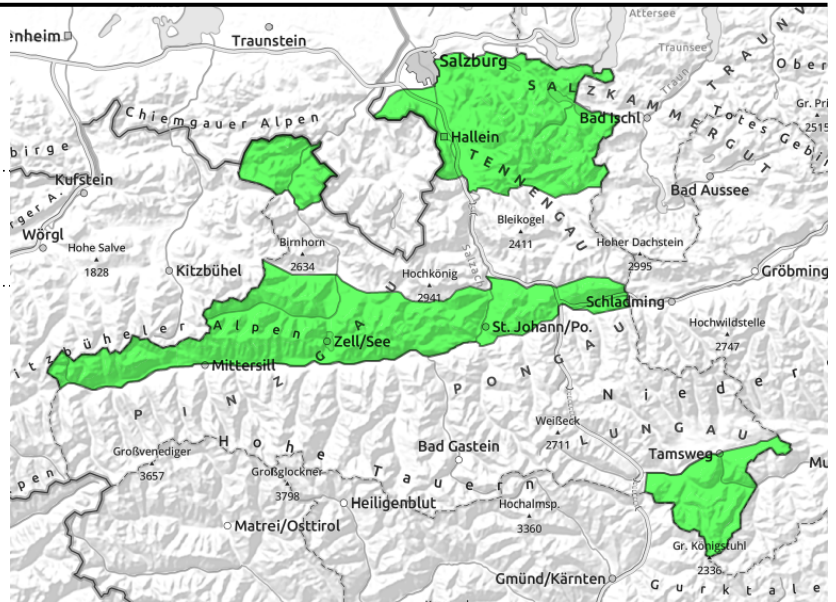


29.03.2021, Vormittag

Chiemgauer Alpen, Heutal, Reiteralpe, Untersbergstock, Osterhorngruppe, Gamsfeldgruppe, Kitzbüheler Alpen, Glemmtal, Dientner Grasberge, Pongauer Grasberge, Oberpinzgauer Grasberge, Nockberge



Tagesgang der spontanen Lawinaktivität



Leichter Tagesgang mit der Erwärmung

Am Vormittag günstige Verhältnisse. Am Nachmittag sind kleine oder mittlere Nassschneelawinen aus dem besonnten extremen Steilgelände heraus möglich. Diese können auch von Wintersportlern ausgelöst werden. Vereinzelt gibt es auch kleine Gleitschneelawinen.

Schneedeckenaufbau

Die Schneedecke ist gut gesetzt und stabil. An der Oberfläche lassen sich je nach Exposition, Höhe und Tageszeit alle Schneearten (von älterem Pulver bis Firn und Sulz und dazwischen Harsch aller Arten) finden. Oft gibt es bereits eine tragfähige Schmelzharschkruste in der Früh, die tagsüber auffirnt.

Wetter

Am Montag ist die Sicht gut und die Sonne scheint. Zeitweise ziehen dünne Wolkenfelder weit über die Gipfel. Der Wind bleibt meist schwach. Zu Mittag in 1500m um 7 Grad.

Tendenz

Tagesgang beachten.

Lawinprobleme



Gefahrenstufen



Exposition

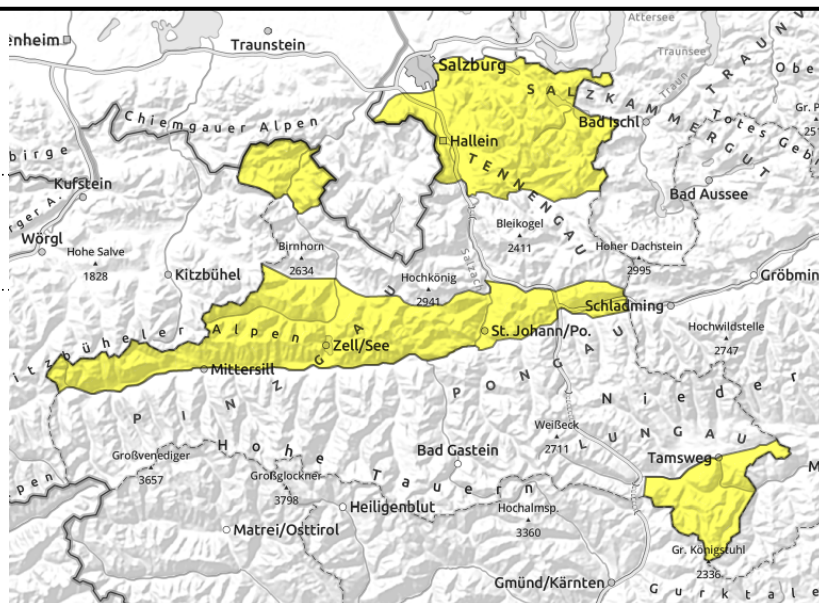


29.03.2021, Nachmittag

Chiemgauer Alpen, Heutal, Reiteralpe, Untersbergstock, Osterhorngruppe, Gamsfeldgruppe, Kitzbüheler Alpen, Glemmtal, Dientner Grasberge, Pongauer Grasberge, Oberpinzgauer Grasberge, Nockberge



Tagesgang der spontanen Lawinaktivität



Leichter Tagesgang mit der Erwärmung

Am Vormittag günstige Verhältnisse. Am Nachmittag sind kleine oder mittlere Nassschneelawinen aus dem besonnten extremen Steilgelände heraus möglich. Diese können auch von Wintersportlern ausgelöst werden. Vereinzelt gibt es auch kleine Gleitschneelawinen.

Schneedeckenaufbau

Die Schneedecke ist gut gesetzt und stabil. An der Oberfläche lassen sich je nach Exposition, Höhe und Tageszeit alle Schneearten (von älterem Pulver bis Firn und Sulz und dazwischen Harsch aller Arten) finden. Oft gibt es bereits eine tragfähige Schmelzharschkruste in der Früh, die tagsüber auffirnt.

Wetter

Am Montag ist die Sicht gut und die Sonne scheint. Zeitweise ziehen dünne Wolkenfelder weit über die Gipfel. Der Wind bleibt meist schwach. Zu Mittag in 1500m um 7 Grad.

Tendenz

Tagesgang beachten.

Lawinprobleme



Gefahrenstufen

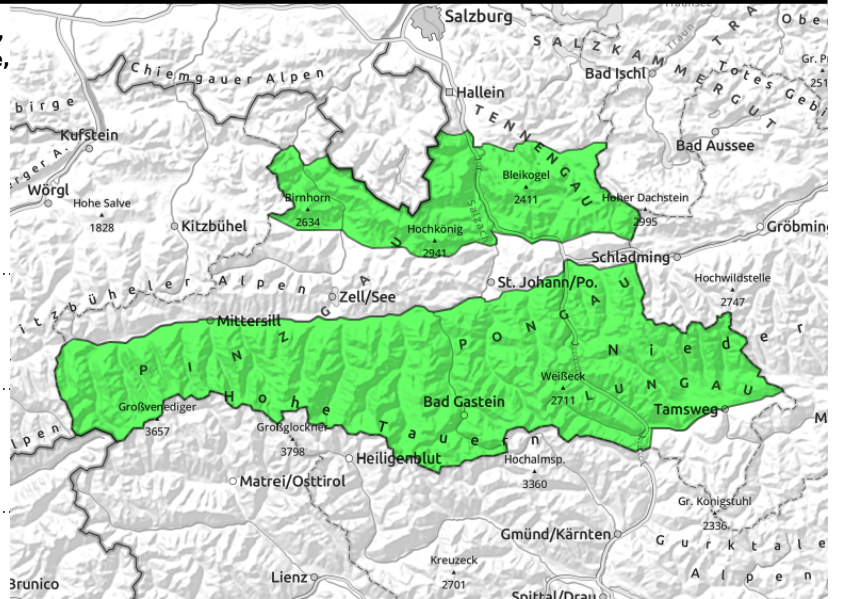


Exposition



29.03.2021, Vormittag

Loferer und Leoganger Steinberge, Steinernes Meer, Hochkönig, Hagengebirge, Göllstock, Tennengebirge, Gosaukamm, Großvenedigergruppe Nord, Großvenedigergruppe Alpenhauptkamm, Glocknergruppe Nord, Glocknergruppe Alpenhauptkamm, Goldberggruppe Nord, Goldberggruppe Alpenhauptkamm, Niedere Tauern Alpenhauptkamm, Ankogelgruppe, Muhr, Niedere Tauern Süd, Niedere Tauern Nord



Tagesgang der spontanen Lawinenaktivität



an wenigen Stellen im Gelände auslösbar

Leichter Tagesgang mit der Erwärmung

Am Vormittag günstige Verhältnisse. Am Nachmittag sind kleine oder mittlere Nassschneelawinen unterhalb etwa 2400 m aus dem besonnten extremen Steilgelände heraus möglich. Diese können auch von Wintersportlern ausgelöst werden. Vereinzelt gibt es Gleitschneelawinen.

Ein Schneebrett kann vereinzelt vor allem im schattigen Steilgelände oberhalb von etwa 2300 m ausgelöst werden.

Schneedeckenaufbau

Die Schneedecke ist gut gesetzt und stabil. An der Oberfläche lassen sich je nach Exposition, Höhe und Tageszeit alle Schneearten (von älterem Pulver bis Firn und Sulz und dazwischen Harsch aller Arten) finden. Oft gibt es bereits eine tragfähige Schmelzharschkruste in der Früh, die tagsüber auffirnt.

Wetter

Am Montag ist die Sicht gut und die Sonne scheint. Zeitweise ziehen dünne Wolkenfelder weit über die Gipfel. Auf hohen Gipfeln weht teils lebhafter Nordwestwind, ansonsten bleibt der Wind schwach. Zu Mittag in 2000m um 4 Grad, in 3000m um -2 Grad.

Tendenz

Tagesgang beachten.

Lawinprobleme



Neuschnee

Triebschnee

Altschnee

Nassschnee

Gleitschnee

Günstig

Gefahrenstufen



1 gering

2 mäßig

3 erheblich

4 groß

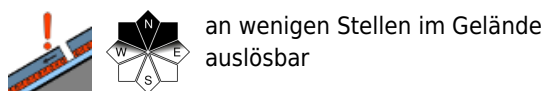
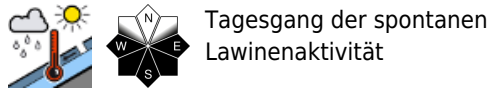
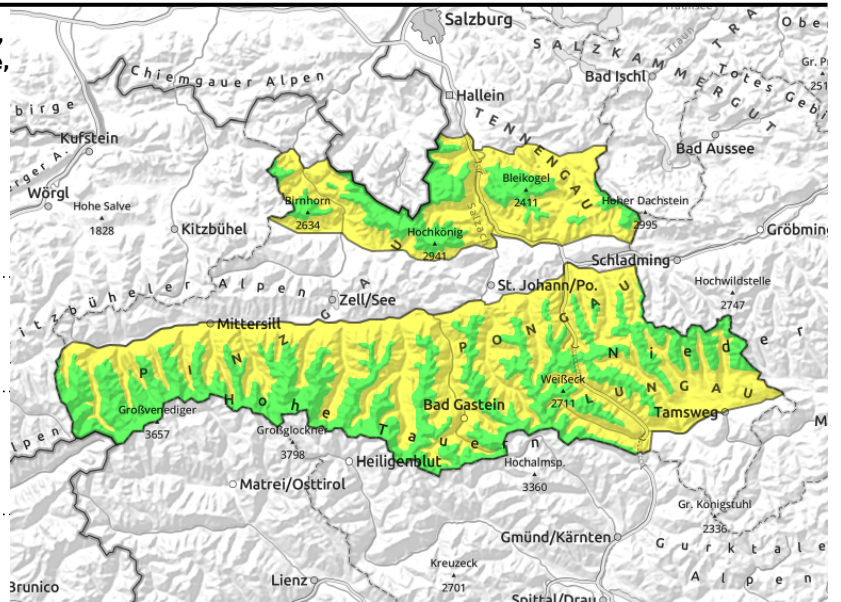
5 sehr groß

Exposition



29.03.2021, Nachmittag

Loferer und Leoganger Steinberge, Steinernes Meer, Hochkönig, Hagengebirge, Göllstock, Tennengebirge, Gosaukamm, Großvenedigergruppe Nord, Großvenedigergruppe Alpenhauptkamm, Glocknergruppe Nord, Glocknergruppe Alpenhauptkamm, Goldberggruppe Nord, Goldberggruppe Alpenhauptkamm, Niedere Tauern Alpenhauptkamm, Ankogelgruppe, Muhr, Niedere Tauern Süd, Niedere Tauern Nord



Leichter Tagesgang mit der Erwärmung

Am Vormittag günstige Verhältnisse. Am Nachmittag sind kleine oder mittlere Nassschneelawinen unterhalb etwa 2400 m aus dem besonnten extremen Steilgelände heraus möglich. Diese können auch von Wintersportlern ausgelöst werden. Vereinzelt gibt es Gleitschneelawinen. Ein Schneebrett kann vereinzelt vor allem im schattigen Steilgelände oberhalb von etwa 2300 m ausgelöst werden.

Schneedeckenaufbau

Die Schneedecke ist gut gesetzt und stabil. An der Oberfläche lassen sich je nach Exposition, Höhe und Tageszeit alle Schneearten (von älterem Pulver bis Firn und Sulz und dazwischen Harsch aller Arten) finden. Oft gibt es bereits eine tragfähige Schmelzharschkruste in der Früh, die tagsüber auffirnt.

Wetter

Am Montag ist die Sicht gut und die Sonne scheint. Zeitweise ziehen dünne Wolkenfelder weit über die Gipfel. Auf hohen Gipfeln weht teils lebhafter Nordwestwind, ansonsten bleibt der Wind schwach. Zu Mittag in 2000m um 4 Grad, in 3000m um -2 Grad.

Tendenz

Tagesgang beachten.

Lawinprobleme



Gefahrenstufen



Exposition

