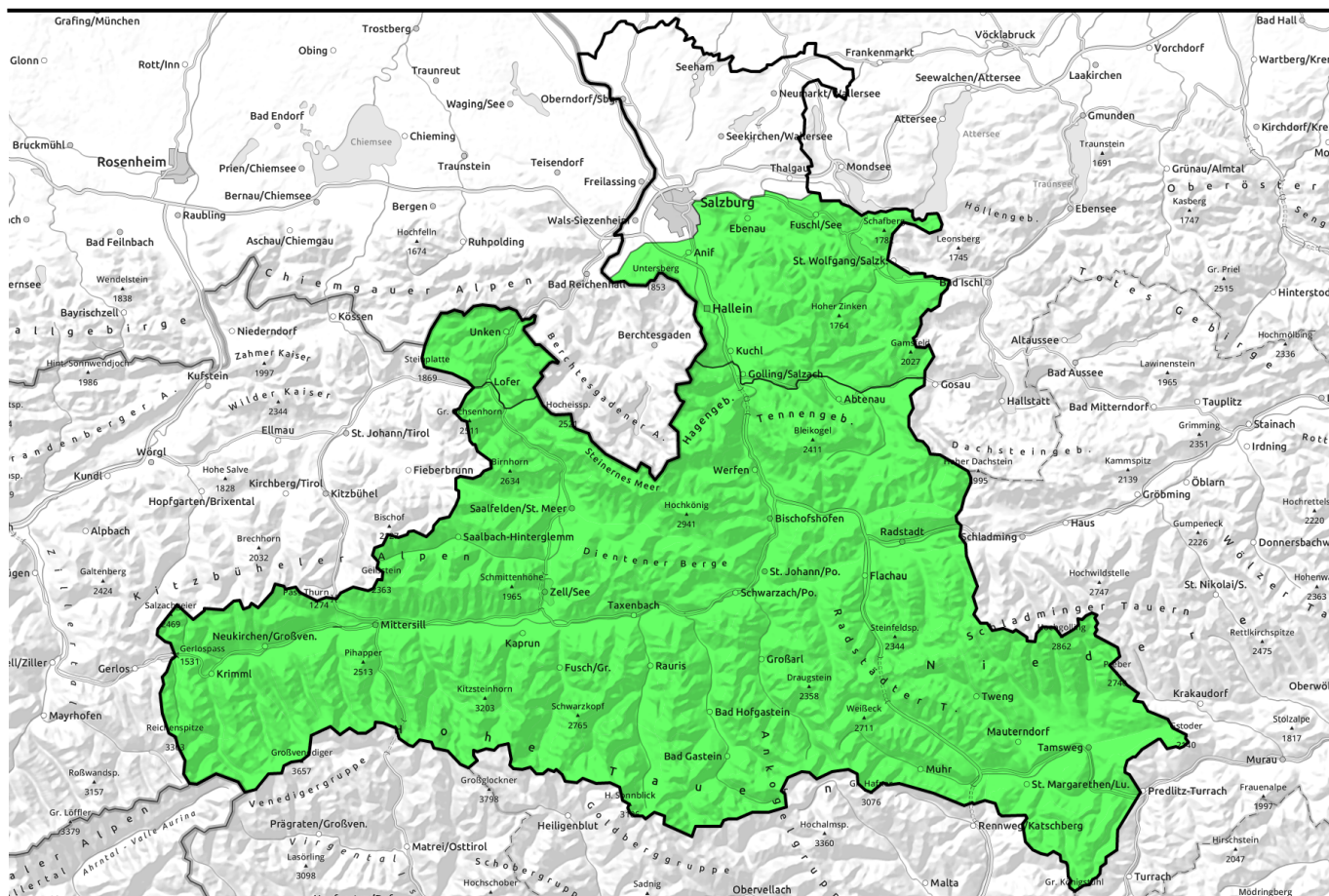


# 28.03.2021, Vormittag



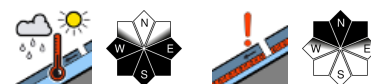
## Tagesgang beachten



Untersbergstock, Osterhorngruppe, Gamsfeldgruppe, Chiemgauer Alpen, Heutal, Reiteralpe



Loferer und Leoganger Steinberge, Steinernes Meer, Hochkönig, Hagengebirge, Göllstock, Tennengebirge, Gosaukamm, Kitzbüheler Alpen, Glemmtal, Oberpinzgauer Grasberge, Dientner Grasberge, Pongauer Grasberge, Niedere Tauern Nord, Goldberggruppe Nord, Glocknergruppe Nord, Großvenedigergruppe Nord, Großvenedigergruppe Alpenhauptkamm, Glocknergruppe Alpenhauptkamm, Goldberggruppe Alpenhauptkamm, Niedere Tauern Alpenhauptkamm, Niedere Tauern Süd, Ankogelgruppe, Muhr, Nockberge



### Lawinprobleme



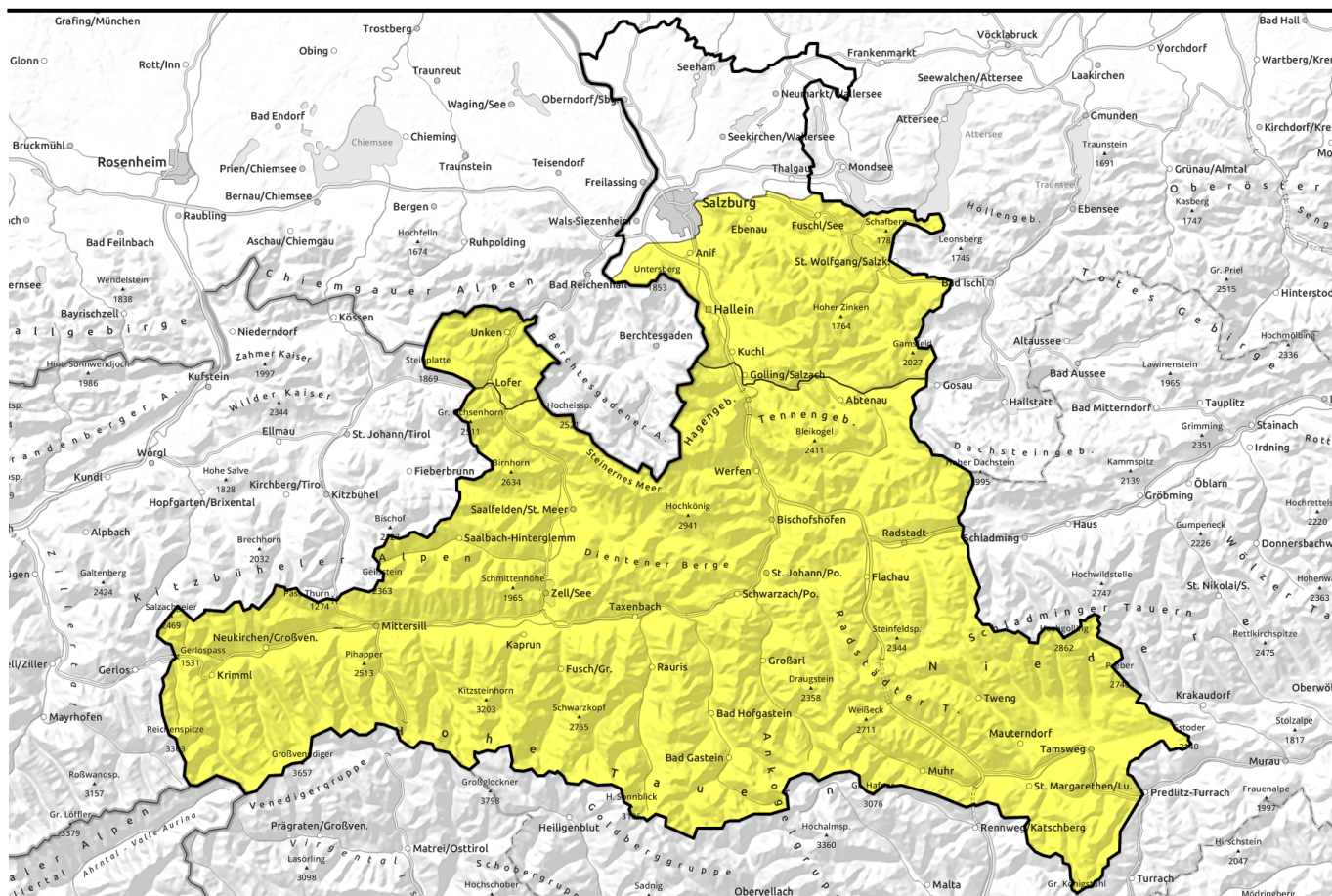
### Gefahrenstufen



### Exposition



# 28.03.2021, Nachmittag



## Tagesgang beachten



Untersbergstock, Osterhorngruppe, Gamsfeldgruppe, Chiemgauer Alpen, Heutal, Reiteralpe



Loferer und Leoganger Steinberge, Steinernes Meer, Hochkönig, Hagengebirge, Göllstock, Tennengebirge, Gosaukamm, Kitzbüheler Alpen, Glemmtal, Oberpinzgauer Grasberge, Dientner Grasberge, Pongauer Grasberge, Niedere Tauern Nord, Goldberggruppe Nord, Glocknergruppe Nord, Großvenedigergruppe Nord, Großvenedigergruppe Alpenhauptkamm, Glocknergruppe Alpenhauptkamm, Goldberggruppe Alpenhauptkamm, Niedere Tauern Alpenhauptkamm, Niedere Tauern Süd, Ankogelgruppe, Muhr, Nockberge



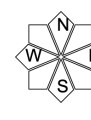
### Lawinprobleme



### Gefahrenstufen



### Exposition

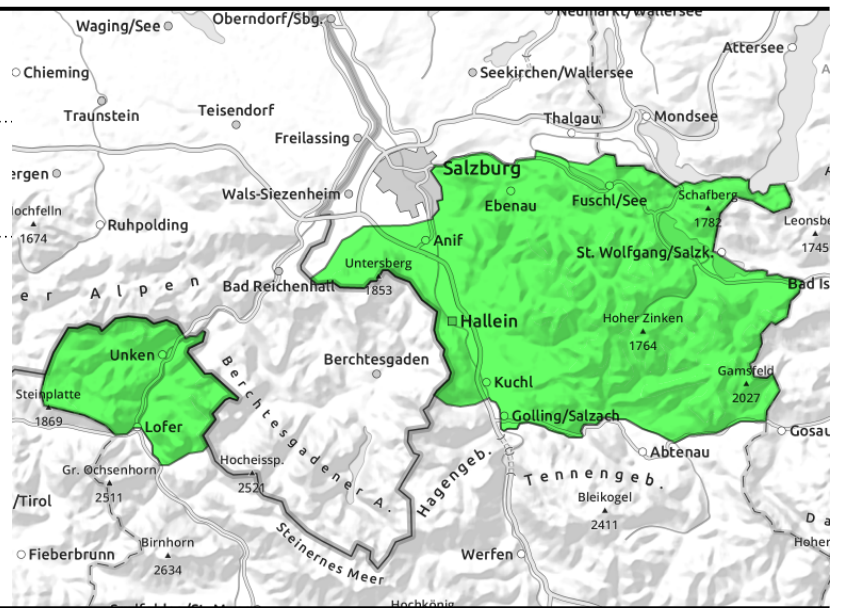


# 28.03.2021, Vormittag

Untersbergstock, Osterhorngruppe,  
Gamsfeldgruppe, Chiemgauer Alpen, Heutal,  
Reiteralpe



Tagesgang der spontanen  
Lawinenaktivität



## Leichter Tagesgang mit der Erwärmung

Am Vormittag günstige Verhältnisse. Am Nachmittag sind kleine oder mittlere Nassschneelawinen aus dem besonnten extremen Steilgelände heraus möglich. Diese können auch von Wintersportlern ausgelöst werden. Vereinzelt gibt es auch kleine Gleitschneelawinen.

### Schneedeckenaufbau

Die Schneedecke ist gut gesetzt und wird tagsüber bald pappig/firnig und feucht.

### Wetter

Meist sonnig mit guter Sicht. Morgendliche Hangnebel lösen sich bald auf. Wenig Wind. Die Temperaturen steigen tagsüber an. In 1500 m von -3 auf 5 Grad.

### Tendenz

Das Hauptthema die nächsten Tage ist der Tagesgang.

#### Lawinenprobleme



Neuschnee

Tribschnee

Altschnee

Nassschnee

Gleitschnee

Günstig

#### Gefahrenstufen



1

2

3

4

5

gering

mäßig

erheblich

groß

sehr groß

#### Exposition

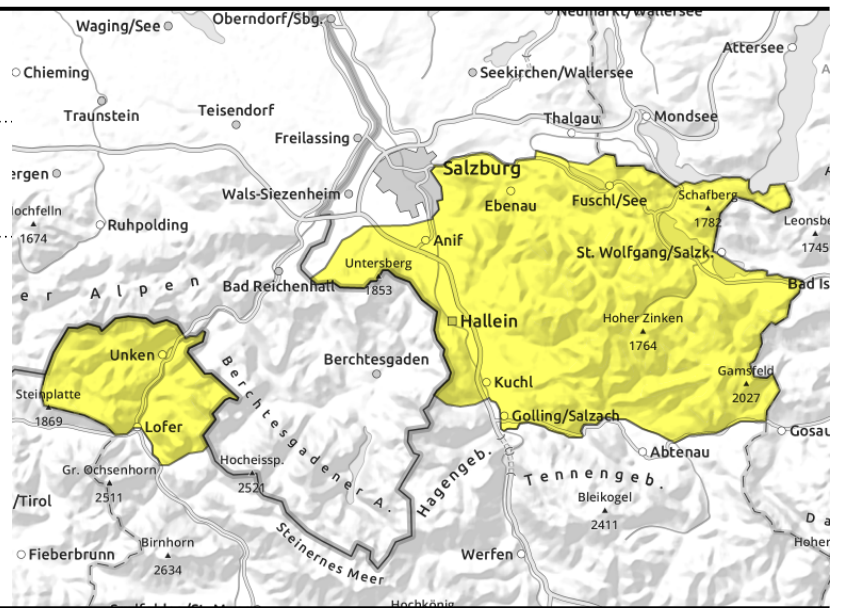


# 28.03.2021, Nachmittag

**Untersbergstock, Osterhorngruppe,  
Gamsfeldgruppe, Chiemgauer Alpen, Heutal,  
Reiteralpe**



Tagesgang der spontanen  
Lawinenaktivität



## Leichter Tagesgang mit der Erwärmung

Am Vormittag günstige Verhältnisse. Am Nachmittag sind kleine oder mittlere Nassschneelawinen aus dem besonnten extremen Steilgelände heraus möglich. Diese können auch von Wintersportlern ausgelöst werden. Vereinzelt gibt es auch kleine Gleitschneelawinen.

### Schneedeckenaufbau

Die Schneedecke ist gut gesetzt und wird tagsüber bald pappig/firnig und feucht.

### Wetter

Meist sonnig mit guter Sicht. Morgendliche Hangnebel lösen sich bald auf. Wenig Wind. Die Temperaturen steigen tagsüber an. In 1500 m von -3 auf 5 Grad.

### Tendenz

Das Hauptthema die nächsten Tage ist der Tagesgang.

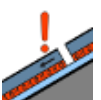
#### Lawinenprobleme



Neuschnee



Tribschnee



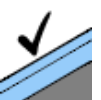
Altschnee



Nassschnee



Gleitschnee



Günstig

#### Gefahrenstufen



1

gering



2

mäßig



3

erheblich



4

groß



5

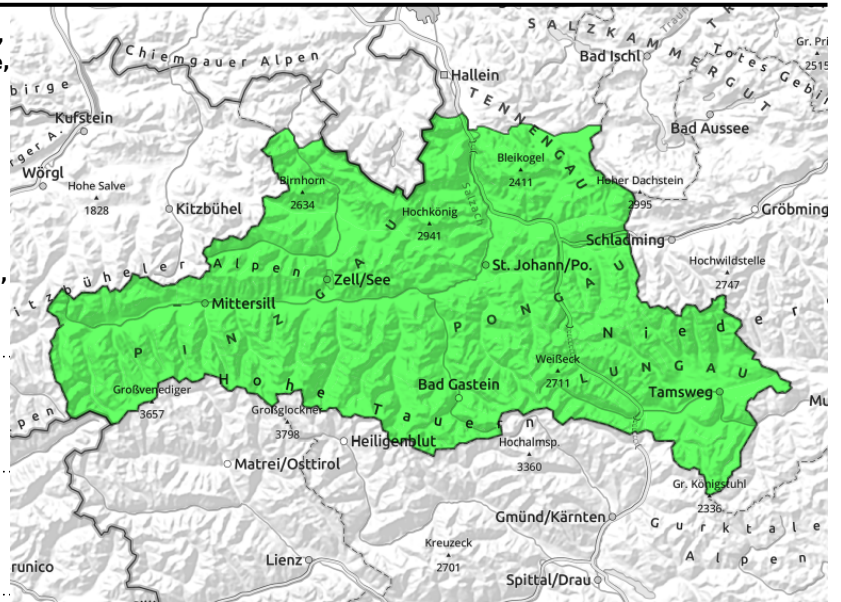
sehr groß

#### Exposition



# 28.03.2021, Vormittag

Loferer und Leoganger Steinberge, Steinernes Meer, Hochkönig, Hagengebirge, Göllstock, Tennengebirge, Gosaukamm, Kitzbüheler Alpen, Glemmtal, Oberpinzgauer Grasberge, Dientner Grasberge, Pongauer Grasberge, Niedere Tauern Nord, Goldberggruppe Nord, Glocknergruppe Nord, Großvenedigergruppe Nord, Großvenedigergruppe Alpenhauptkamm, Glocknergruppe Alpenhauptkamm, Goldberggruppe Alpenhauptkamm, Niedere Tauern Alpenhauptkamm, Niedere Tauern Süd, Ankogelgruppe, Muhr, Nockberge



Tagesgang der spontanen Lawinenaktivität



an wenigen Stellen im Gelände auslösbar

## Leichter Tagesgang mit der Erwärmung

Am Vormittag günstige Verhältnisse. Am Nachmittag sind kleine oder mittlere Nassschneelawinen unterhalb etwa 2400 m aus dem besonnten extremen Steilgelände heraus möglich. Diese können auch von Wintersportlern ausgelöst werden. Vereinzelt gibt es auch kleine Gleitschneelawinen. Ein Schneebrett kann nur noch vereinzelt vor allem im schattigen Steilgelände oberhalb von etwa 2300 m ausgelöst werden.

## Schneedeckenaufbau

Die Schneedecke ist gut gesetzt. An der Oberfläche lassen sich je nach Exposition, Höhe und Tageszeit alle Schneearten (von älterem Pulver bis Firn und Sulz und dazwischen Harsch aller Arten) finden.

## Wetter

Meist sonnig mit guter Sicht. Morgendliche Hangnebel lösen sich bald auf. Auf hohen Gipfeln und Graten kann sich lebhafter Nordwind bemerkbar machen. Die Temperaturen steigen tagsüber an. In 2000 m von -5 auf 1 Grad. In 3000 m um -7 Grad.

## Tendenz

Das Hauptthema die nächsten Tage ist der Tagesgang.

### Lawinprobleme



Neuschnee



Triebschnee



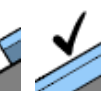
Altschnee



Nassschnee



Gleitschnee



Günstig

### Gefahrenstufen



1 gering



2 mäßig



3 erheblich



4 groß



5 sehr groß

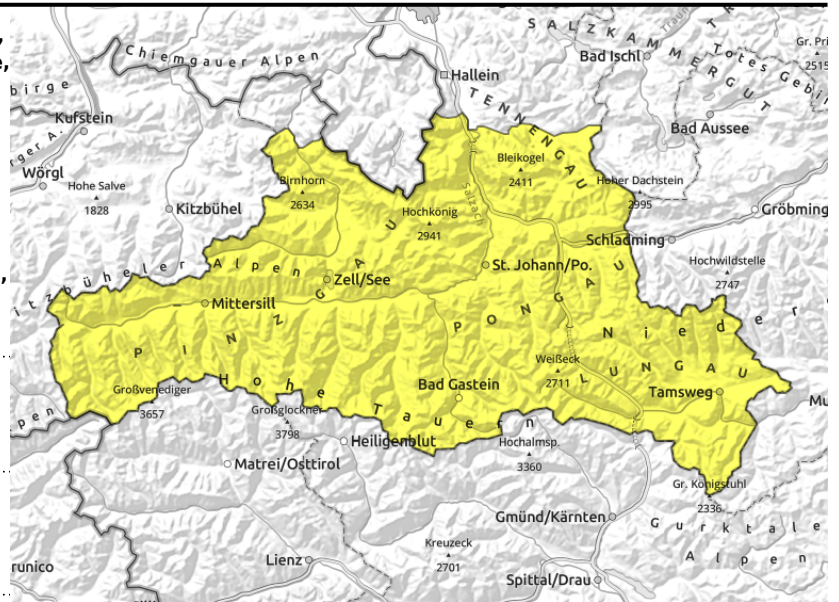
### Exposition



Exposition

# 28.03.2021, Nachmittag

Loferer und Leoganger Steinberge, Steinernes Meer, Hochkönig, Hagengebirge, Göllstock, Tennengebirge, Gosaukamm, Kitzbüheler Alpen, Glemmtal, Oberpinzgauer Grasberge, Dientner Grasberge, Pongauer Grasberge, Niedere Tauern Nord, Goldberggruppe Nord, Glocknergruppe Nord, Großvenedigergruppe Nord, Großvenedigergruppe Alpenhauptkamm, Glocknergruppe Alpenhauptkamm, Goldberggruppe Alpenhauptkamm, Niedere Tauern Alpenhauptkamm, Niedere Tauern Süd, Ankogelgruppe, Muhr, Nockberge



Tagesgang der spontanen Lawinenaktivität



an wenigen Stellen im Gelände auslösbar

## Leichter Tagesgang mit der Erwärmung

Am Vormittag günstige Verhältnisse. Am Nachmittag sind kleine oder mittlere Nassschneelawinen unterhalb etwa 2400 m aus dem besonnten extremen Steilgelände heraus möglich. Diese können auch von Wintersportlern ausgelöst werden. Vereinzelt gibt es auch kleine Gleitschneelawinen. Ein Schneebrett kann nur noch vereinzelt vor allem im schattigen Steilgelände oberhalb von etwa 2300 m ausgelöst werden.

## Schneedeckenaufbau

Die Schneedecke ist gut gesetzt. An der Oberfläche lassen sich je nach Exposition, Höhe und Tageszeit alle Schneearten (von älterem Pulver bis Firn und Sulz und dazwischen Harsch aller Arten) finden.

## Wetter

Meist sonnig mit guter Sicht. Morgendliche Hangnebel lösen sich bald auf. Auf hohen Gipfeln und Graten kann sich lebhafter Nordwind bemerkbar machen. Die Temperaturen steigen tagsüber an. In 2000 m von -5 auf 1 Grad. In 3000 m um -7 Grad.

## Tendenz

Das Hauptthema die nächsten Tage ist der Tagesgang.

### Lawinenprobleme



### Gefahrenstufen



### Exposition

