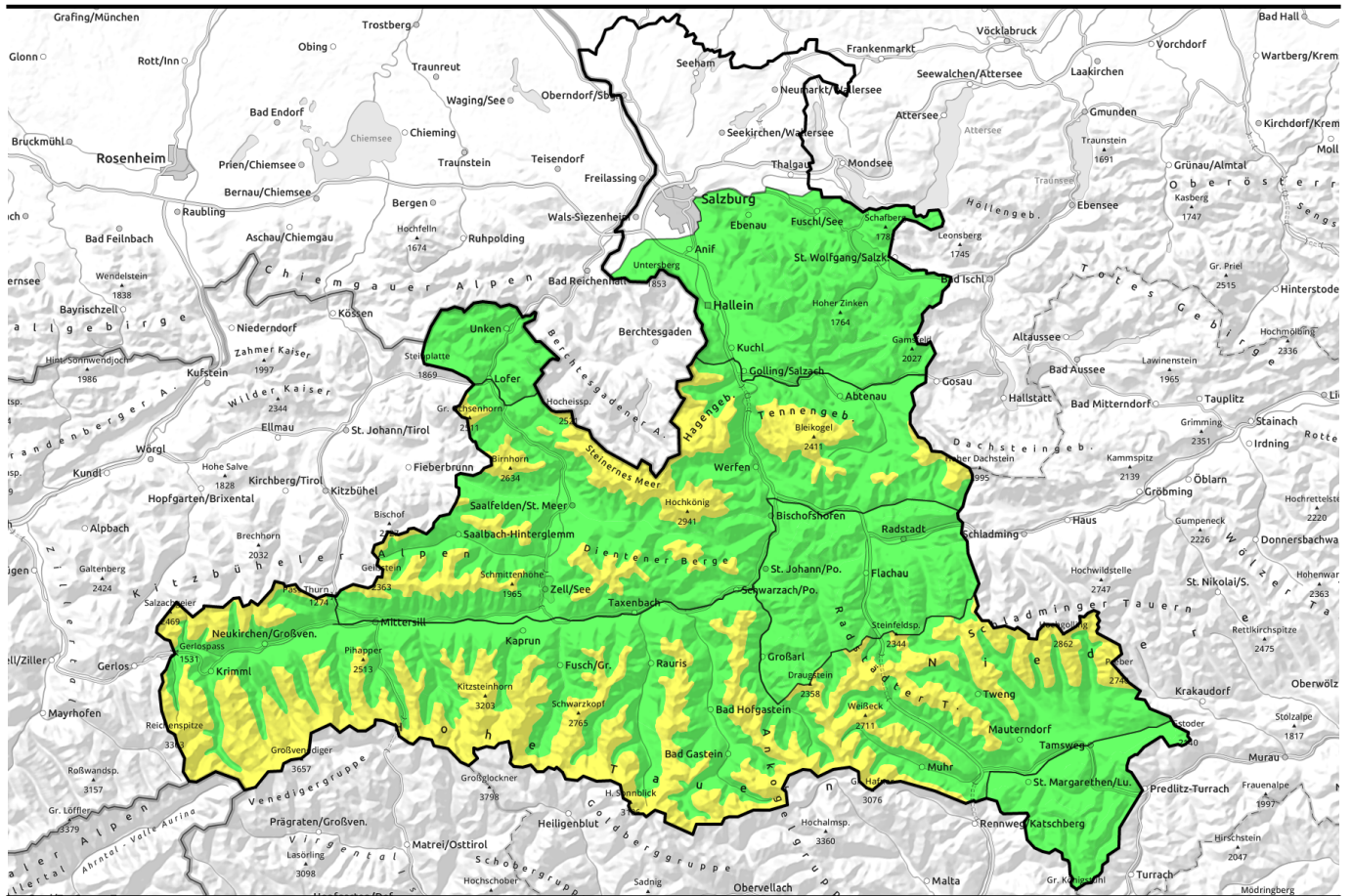



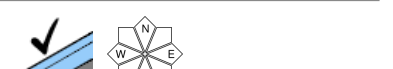

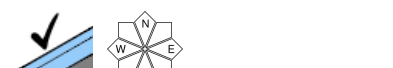




**27.03.2021**



## Nordseitigen Tribschnee im extremen Steilgelände meiden

	<p>2300 m Oberpinzgauer Grasberge, Großvenedigergruppe Nord, Großvenedigergruppe Alpenhauptkamm, Glocknergruppe Nord, Glocknergruppe Alpenhauptkamm, Goldberggruppe Nord, Goldberggruppe Alpenhauptkamm, Ankogelgruppe, Muhr, Niedere Tauern Süd, Niedere Tauern Alpenhauptkamm</p>	
	<p>Nockberge</p>	
	<p>Osterhorngruppe, Gamsfeldgruppe, Untersbergstock, Chiemgauer Alpen, Heutal, Reiteralpe, Pongauer Grasberge, Niedere Tauern Nord</p>	
	<p>2100 m Kitzbüheler Alpen, Glemmtal, Loferer und Leoganger Steinberge, Dientner Grasberge, Steinernes Meer, Hochkönig, Hagengebirge, Göllstock, Tennengebirge, Gosaukamm</p>	

### Lawinprobleme



### Gefahrenstufen



### Exposition

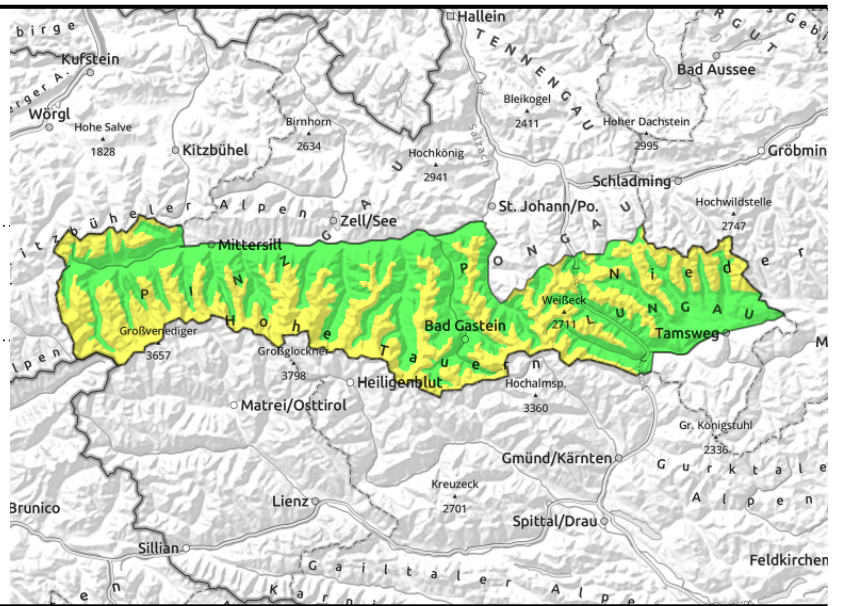


**27.03.2021**

**Oberpinzgauer Grasberge, Großvenedigergruppe Nord, Großvenedigergruppe Alpenhauptkamm, Glocknergruppe Nord, Glocknergruppe Alpenhauptkamm, Goldberggruppe Nord, Goldberggruppe Alpenhauptkamm, Ankogelgruppe, Muhr, Niedere Tauern Süd, Niedere Tauern Alpenhauptkamm**



auslösbar im Übergang von wenig zu viel, vor allem nordseitig



**Nordseitigen Tribschnee im extremen Steilgelände meiden**

Ab etwa 2300 m können vor allem nordseitig noch einzelne Schneebretter ausgelöst werden. Meist benötigt man dazu extrem steiles Gelände oder große Zusatzbelastung. Spontan sind einzelne kleine bis mittlere oberflächliche Nassschneelawinen aus dem extremen Steilgelände denkbar (Gleitschneelawinen gibt es nur ganz vereinzelt), vor allem aus dem Höhenbereich 1600 m bis 2300 m.

**Schneedeckenaufbau**

Die Schneedecke ist gut gesetzt. Oft dominiert Bruchharsch.

**Wetter**

Am Samstag ist die Sicht oft durch Wolken und Nebel eingeschränkt, auch unergiebigere Schneefall ist möglich. Die Sonne zeigt sich nur ab und zu. Es weht teils lebhafter Nordwestwind. Die Temperaturen gehen in allen Höhen tagsüber etwas zurück. In 2000 m von 1 auf -3 Grad, in 3000 m von -6 auf -9 Grad.

**Tendenz**

Am Sonntag mit Sonnenschein leichter Tagesgang.

**Lawinprobleme**



**Gefahrenstufen**

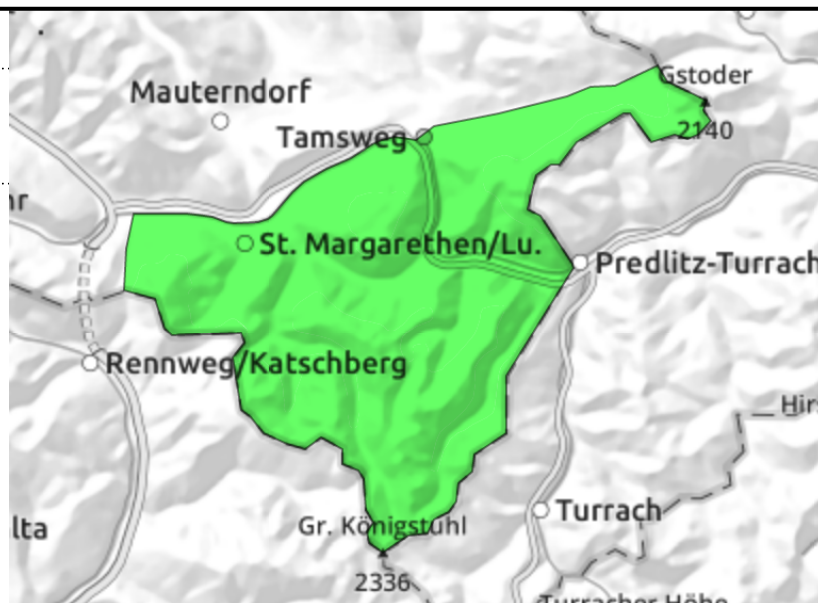
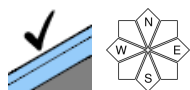


**Exposition**



# 27.03.2021

## Nockberge



## Günstige Situation

Es gibt kaum Gefahrenstellen. Eventuell kann im extremen, nordseitigen Steilgelände ein Schneebrett ausgelöst werden.

Vereinzelt ist eine Gleitschneelawine oder ein nasser Rutsch möglich.

## Schneedeckenaufbau

Stabile Schneedecke mit Harschdeckeln unterschiedlicher Qualität.

## Wetter

Am Vormittag meist gute Sicht und auch sonnig. Am Nachmittag mehr Wolken und der Nordwestwind frischt zum Abend hin auf. In 2000 m um 1 Grad.

## Tendenz

Wenig Änderung.

### Lawinprobleme



Neuschnee

Tribschnee

Altschnee

Nassschnee

Gleitschnee

Günstig

### Gefahrenstufen



1

2

3

4

5

gering

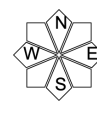
mäßig

erheblich

groß

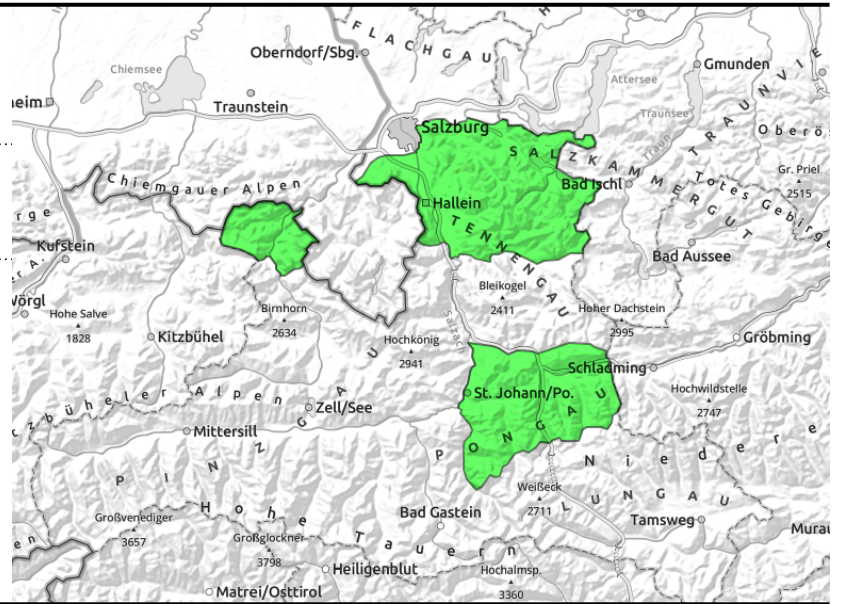
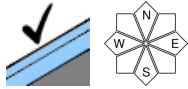
sehr groß

### Exposition



**27.03.2021**

**Osterhorngruppe, Gamsfeldgruppe,  
Untersbergstock, Chiemgauer Alpen, Heutal,  
Reiteralpe, Pongauer Grasberge, Niedere Tauern  
Nord**



## Günstige Situation

Es gibt kaum Gefahrenstellen. Eventuell kann im extremen, nordseitigen Steilgelände ein Schneebrett ausgelöst werden.

Vereinzelt ist eine Gleitschneelawine möglich.

## Schneedeckenaufbau

Stabile Schneedecke mit Harschdeckeln unterschiedlicher Qualität.

## Wetter

Wolken und Nebel schränken die Sicht oft ein, es kann auch unergiebig schneien. Auf den Gipfeln teils lästiger Westwind. Es kühlt tagsüber ein wenig ab. In 2000 m von 1 auf -4 Grad.

## Tendenz

Am Sonntag leichter Tagesgang.

### Lawinprobleme



Neuschnee

Tribschnee

Altschnee

Nassschnee

Gleitschnee

Günstig

### Gefahrenstufen



1

2

3

4

5

gering

mäßig

erheblich

groß

sehr groß

### Exposition



# 27.03.2021

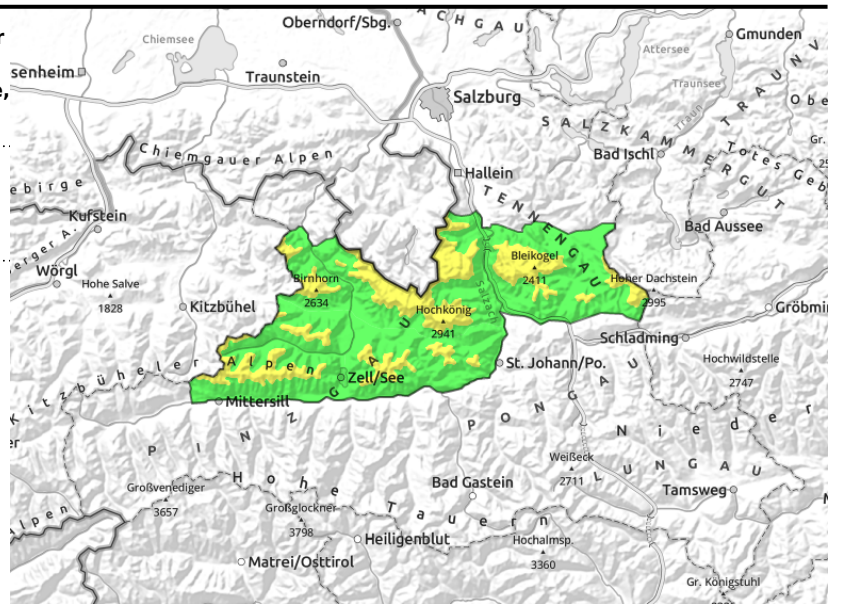
**Kitzbüheler Alpen, Glemmtal, Loferer und Leoganger Steinberge, Dientner Grasberge, Steinernes Meer, Hochkönig, Hagengebirge, Göllstock, Tennengebirge, Gosaukamm**



2100 m



nordseitig, auslösbar im Randbereich von Tribschneepaketeten



## Nordseitigen Tribschnee im extremen Steilgelände meiden

Ab etwa 2100 m können vor allem nordseitig noch einzelne Schneebretter ausgelöst werden. Meist benötigt man dazu extrem steiles Gelände oder große Zusatzbelastung. Spontan sind einzelne kleine bis mittlere oberflächliche Nassschneelawinen aus dem extremen Steilgelände denkbar (Gleitschneelawinen gibt es nur ganz vereinzelt), vor allem aus dem Höhenbereich 1600 m bis 2300 m.

### Schneedeckenaufbau

Die Schneedecke ist gut gesetzt. Oft dominiert Bruchharsch.

### Wetter

Am Samstag ist die Sicht oft durch Wolken und Nebel eingeschränkt, auch unergiebigere Schneefall ist möglich. Die Sonne zeigt sich nur ab und zu. Es weht teils lebhafter Nordwestwind. Die Temperaturen gehen in allen Höhen tagsüber etwas zurück. In 2000 m von 1 auf -5 Grad, in 3000 m von -6 auf -11 Grad.

### Tendenz

Am Sonntag mit Sonnenschein leichter Tagesgang.

#### Lawinenprobleme



#### Gefahrenstufen



#### Exposition

