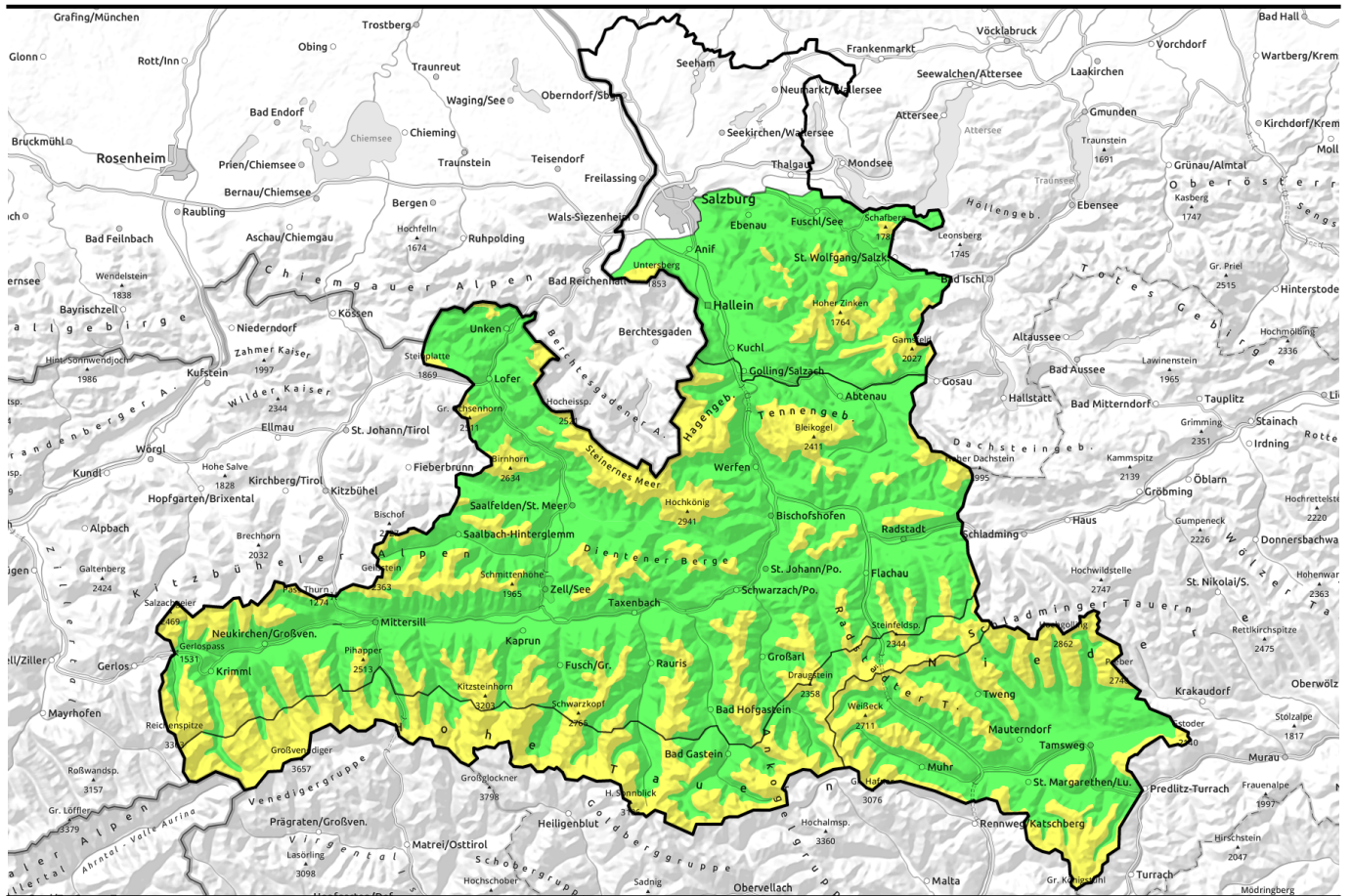



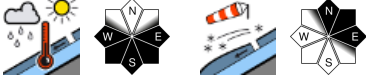

26.03.2021





Etwas Tribschnee, etwas Nassschnee, etwas Gleitschnee

-  Waldgrenze


Chiemgauer Alpen, Heutal, Reiteralpe, Steinernes Meer, Hochkönig, Hagengebirge, Göllstock, Loferer und Leoganger Steinberge, Tennengebirge, Gosaukamm, Kitzbüheler Alpen, Glemmtal, Oberpinzgauer Grasberge, Großvenedigergruppe Nord, Glocknergruppe Nord, Dientner Grasberge, Goldberggruppe Nord, Pongauer Grasberge, Niedere Tauern Nord, Niedere Tauern Süd, Ankogelgruppe, Muhr, Nockberge


-  Waldgrenze

Untersbergstock, Osterhorngruppe, Gamsfeldgruppe


-  Waldgrenze

Großvenedigergruppe Alpenhauptkamm, Glocknergruppe Alpenhauptkamm, Goldberggruppe Alpenhauptkamm, Niedere Tauern Alpenhauptkamm



Lawinprobleme



Gefahrenstufen

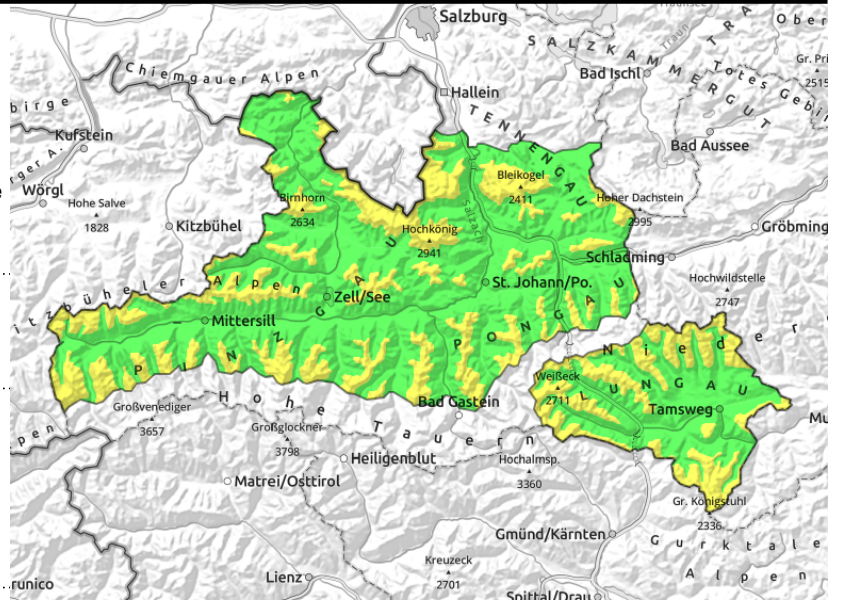


Exposition



26.03.2021

Chiemgauer Alpen, Heutal, Reiteralpe, Steinernes Meer, Hochkönig, Hagengebirge, Göllstock, Loferer und Leoganger Steinberge, Tennengebirge, Gosaukamm, Kitzbüheler Alpen, Glemmtal, Oberpinzgauer Grasberge, Großvenedigergruppe Nord, Glocknergruppe Nord, Dientner Grasberge, Goldberggruppe Nord, Pongauer Grasberge, Niedere Tauern Nord, Niedere Tauern Süd, Ankogelgruppe, Muhr, Nockberge



spontane Lawinenaktivität, meist klein und oberflächlich, aus dem extremen Steilgelände, einzelne Gleitschneelawinen



in Rinnen und steilen Mulden, auslösbar im Übergang von wenig zu viel

Sonnseitiger Festigkeitsverlust und Tribschneeproblem in den Hochlagen

Nassschneeproblem: Zwischen der Waldgrenze und etwa 2300 m können aus den extrem steilen Sonnseiten kleine und mittlere meist oberflächliche Nassschneelawinen abgehen (teils brettig). Diese können auch von Wintersportlern ausgelöst werden. Nachdem die Nacht von Donnerstag auf Freitag teils nicht ganz klar verläuft, setzt der Tagesgang am Freitag bereits am Vormittag ein.

Tribschneeproblem: Ab etwa 2000 m sind vor allem ostseitig (N bis O) und in eingewehten Rinnen, kleine oder mittlere Schneebretter auslösbar. Dafür wird meist schon große Zusatzbelastung oder extrem steiles Gelände benötigt. Am kritischsten ist der Übergang von wenig zu mehr Schnee und die Einfahrt in Tribschnee gefüllte Rinnen.

Schneedeckenaufbau

Die Schneedecke konnte sich die letzten beiden Tage gut setzen und schmilzt in tiefen und mittleren Lagen rasant. Pulver gibt es rein nordseitig noch ab etwa 1800 m. Ansonsten dominieren zunächst (Bruch)harsch, ab Mittag wird es sonnseitig teils sehr nass und tief. Ein Schneebrett bricht entweder innerhalb der Neuschneepakete der letzten Woche, oder vereinzelt an der Grenze zum Altschnee, auf weichen Zwischenschichten.

Wetter

Am Freitag sonnig und sehr gute Sicht. Der Wind bleibt meist schwach, am Nachmittag und Abend kann sich mäßig starker Südwind bemerkbar machen. In 1500 m 2 bis 7 Grad, in 3000 m um -6 Grad.

Tendenz

Am Samstag mit Wolken und Abkühlung kein Nassschneeproblem, in den hohen Lagen kleines Tribschneeproblem. Ab Sonntag mit vielen sonnigen Tagen in Folge mehr und mehr Frühjahrsverhältnisse mit Firn und Tagesgang.

Lawinprobleme



Gefahrenstufen



Exposition



26.03.2021

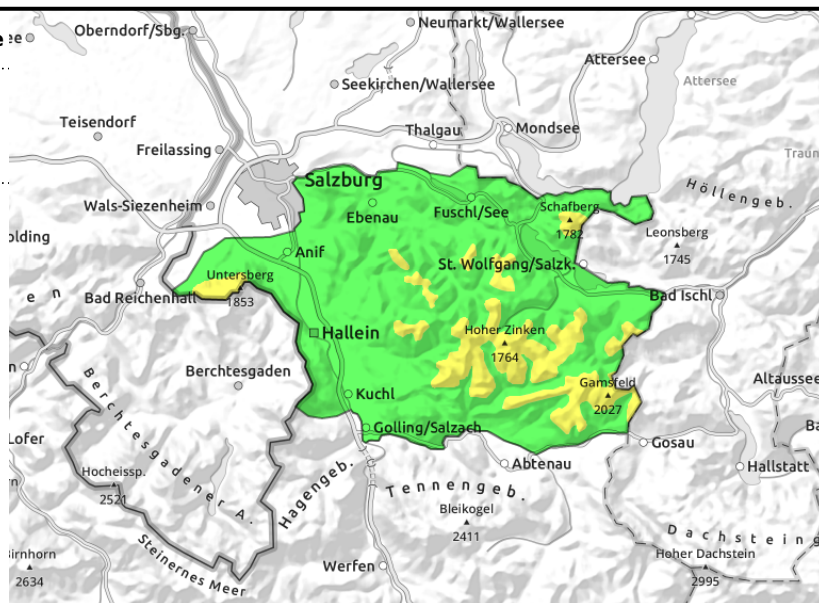
Untersbergstock, Osterhorngruppe, Gamsfeldgruppe



Waldgrenze



spontane Lawinenaktivität



Sonnseitiger Festigkeitsverlust

Ab der Waldgrenze können aus den extrem steilen Sonnseiten kleine und mittlere meist oberflächliche Nassschneelawinen abgehen. Diese können auch von Wintersportlern ausgelöst werden. Nachdem die Nacht von Donnerstag auf Freitag teils nicht ganz klar verläuft, setzt der Tagesgang am Freitag bereits am Vormittag ein.

Schneedeckenaufbau

Die Schneedecke konnte sich die letzten beiden Tage gut setzen und schmilzt in tiefen und mittleren Lagen rasant. Zunächst dominieren (Bruch)harsch, ab Mittag wird es sonnseitig teils sehr nass und tief.

Wetter

Am Freitag sonnig und sehr gute Sicht. Der Wind bleibt meist schwach, am Nachmittag und Abend kann sich mäßig starker Südwind bemerkbar machen. In 1500 m 2 bis 7 Grad.

Tendenz

Am Samstag mit Wolken und Abkühlung kein Nassschneeproblem, in den hohen Lagen kleines Triebschneeproblem. Ab Sonntag mit vielen sonnigen Tagen in Folge mehr und mehr Frühjahrsverhältnisse mit Firn und Tagesgang.

Lawinprobleme



Gefahrenstufen



Exposition



26.03.2021

**Großvenedigergruppe Alpenhauptkamm,
Glocknergruppe Alpenhauptkamm, Goldberggruppe
Alpenhauptkamm, Niedere Tauern Alpenhauptkamm**



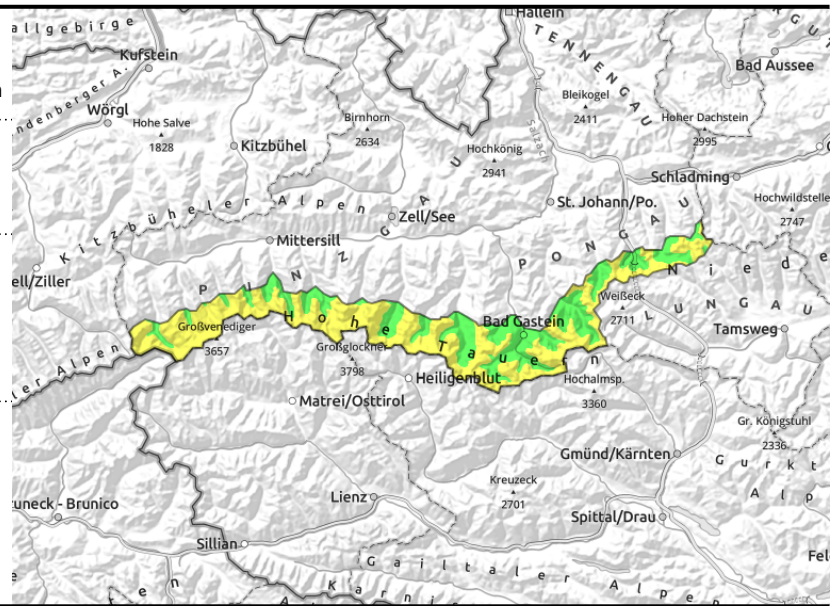
Waldgrenze



in Föhnschneisen, in Rinnen
und steilen Mulden, auslösbar
im Randbereich von
Tribschneepaketen



spontane Lawinenaktivität



Sonnseitiger Festigkeitsverlust und Tribschneeproblem in den Hochlagen

Nassschneeproblem: Zwischen der Waldgrenze und etwa 2300 m können aus den extrem steilen Sonnseiten kleine und mittlere meist oberflächliche Nassschneelawinen abgehen (teils brettig). Diese können auch von Wintersportlern ausgelöst werden. Nachdem die Nacht von Donnerstag auf Freitag teils nicht ganz klar verläuft, setzt der Tagesgang am Freitag bereits am Vormittag ein.

Tribschneeproblem: Ab etwa 2000 m sind nord- und ostseitig und in eingewehten Rinnen, kleine oder mittlere Schneebretter auslösbar. Als kleines Brett oder Tribschneesohlen der frische Tribschnee vom Südföhn vor allem nordseitig, teils schon mit geringer Zusatzbelastung. Für den älteren Tribschnee wird meist schon große Zusatzbelastung oder extrem steiles Gelände benötigt. Am kritischsten ist der Übergang von wenig zu mehr Schnee und die Einfahrt in Tribschnee gefüllte Rinnen.

Schneedeckenaufbau

Die Schneedecke konnte sich die letzten beiden Tage gut setzen und schmilzt in tiefen und mittleren Lagen rasant. Pulver gibt es rein nordseitig noch ab etwa 1800 m. Ansonsten dominieren zunächst (Bruch)harsch, ab Mittag wird es sonnseitig teils sehr nass und tief. Ein Schneebrett bricht entweder innerhalb der Neuschneepakete der letzten Woche, oder vereinzelt an der Grenze zum Altschnee, auf weichen Zwischenschichten.

Wetter

Am Freitag sonnig und sehr gute Sicht. Am Alpenhauptkamm macht sich auf den Gipfeln und in den Föhnschneisen kräftiger Südwind bemerkbar, ansonsten bleibt der Wind schwach. In 1500 m 2 bis 7 Grad, in 3000 m um -6 Grad.

Tendenz

Am Samstag mit Wolken und Abkühlung kein Nassschneeproblem, in den hohen Lagen kleines Tribschneeproblem. Ab Sonntag mit vielen sonnigen Tagen in Folge mehr und mehr Frühjahrsverhältnisse mit Firn und Tagesgang.

Lawinenprobleme



Neuschnee

Tribschnee

Altschnee

Nassschnee

Gleitschnee

Günstig

Gefahrenstufen



1

2

3

4

5

gering

mäßig

erheblich

groß

sehr groß

Exposition

