

Ausgeprägte Tribschneesituation ab der Waldgrenze aufwärts!

	1400 m	Osterhorngruppe, Gamsfeldgruppe, Untersbergstock	
		Steinernes Meer, Hochkönig, Hagengebirge, Göllstock, Tennengebirge, Gosaukamm	
	1500 m	Chiemgauer Alpen, Heutal, Reiteralpe, Loferer und Leoganger Steinberge, Kitzbüheler Alpen, Glemmtal, Dientner Grasberge, Pongauer Grasberge, Niedere Tauern Nord, Goldberggruppe Nord, Glocknergruppe Nord, Großvenedigergruppe Nord, Oberpinzgauer Grasberge	
		Großvenedigergruppe Alpenhauptkamm, Glocknergruppe Alpenhauptkamm, Goldberggruppe Alpenhauptkamm, Niedere Tauern Alpenhauptkamm, Niedere Tauern Süd, Ankogelgruppe, Muhr	
	1800 m	Nockberge	

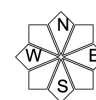
Lawinprobleme



Gefahrenstufen

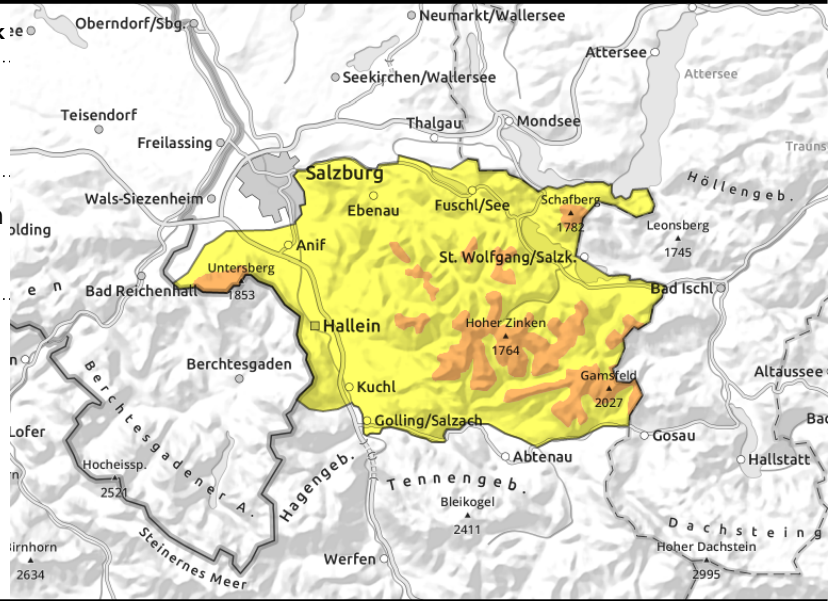
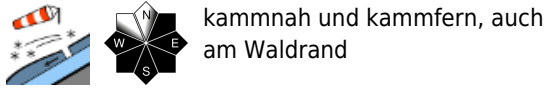


Exposition



23.03.2021

Osterhorngruppe, Gamsfeldgruppe, Untersbergstock



Steilen Tribschnee im freien Gelände meiden!

Die Lawinengefahr ist oberhalb von etwa 1400 m noch ERHEBLICH. An zahlreichen Steilhängen ist eine **Auslösung des letzten Tribschnees** bereits durch eine Person möglich. Betroffen sind insbesondere steile Hänge im erweiterten Süd- und Ostsektor (W-S-O-NO) sowie Rinnen aller Richtungen. Vom Gelände her betrifft es kammnahes und kammfernes Gelände. In windigen Zonen auch den Waldrand.

Aus extrem steilen Hängen sind einzelne **Gleitschneelawinen** auf zuvor aperen Grashängen möglich. Diese können mittelgroß werden.

Schneedeckenaufbau

Am Montag sind viele und umfangreiche Tribschneepakete abgelegt worden. Diese zumeist kompakten Schichten liegen nicht selten auch weichen Schichten und sind noch störanfällig. Die Erwärmung erzeugt zudem einen mäßigen Setzungsimpuls auf die Schneedecke. Der ergiebige Schneefall der letzten Woche ist hingegen ziemlich homogen und stabil.

Wetter

Am **Dienstag** noch länger schlechte Sicht. Es schneit gelegentlich noch leicht, ohne Bedeutung. Am Nachmittag kommt die Sonne ein wenig durch. Der Wind lässt deutlich nach, in exponierten Lagen bis 30 km/h aus Nordwest. Frostabschwächung: In 1500 m -5 Grad, in 2000 m um -8 Grad.

Am **Mittwoch** ziemlich sonnig. Weitere Frostabschwächung.

Tendenz

Mit der Erwärmung nimmt die Tribschneesituation ab, dafür nimmt die Gleitschneeaktivität leicht zu. Insgesamt geht die Lawinengefahr damit weiter zurück.

Lawinenprobleme



Gefahrenstufen



Exposition

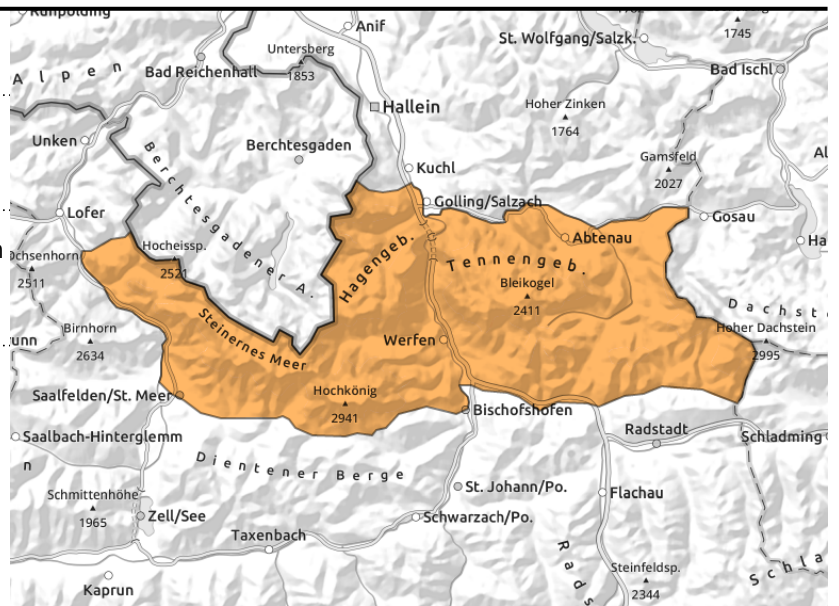


23.03.2021
**Steinernes Meer, Hochkönig, Hagengebirge,
Göllstock, Tennengebirge, Gosaukamm**


kammnah, kammfern, auch am
Waldrand, tlw. noch leicht
auslösbar



Gleitschnee und
Lockerschneelawinen aus
extremen Steilgelände



Steiles Gelände meiden! Auch an spontane Lawinen denken

Die Lawinengefahr ist **ERHEBLICH**.

Hauptproblem ist der **Tribschnee vom Montag**, der mit zunehmender Höhe in zahlreichen Steilhängen noch durch das Gewicht einer Person auslösbar ist. Betroffen sind steile Hänge fast aller Richtungen, ganz besonders im erweiterten Südsektor (W-S-O) sowie in den Rinnen. Vom Gelände her betrifft es kammnahes und kammfernes Gelände, sowie den Waldrand.

Die spontane Lawinenaktivität aus dem extremen Steilgelände wird durch den Setzungsimpuls angeregt. Aus stark eingewehten Süd- und Osthängen können einzelne trockene Schneebretter abgehen, aus zuvor aperen Grashängen sind einzelne Gleitschneelawinen möglich, aus dem felsdurchsetzten Steilgelände sind Lockerschneelawinen möglich. Lawinen können mittelgroß, vereinzelt auch groß werden.

Schneedeckenaufbau

Der Montag brachte nochmals 30 bis 50 cm Neuschnee und viele und umfangreiche Tribschneepakete ab der Waldgrenze aufwärts. Der gebundene und teilweise auch kompaktere Tribschnee liegt nicht selten auch weichen Schichten und ist noch störanfällig. Die Erwärmung erzeugt zudem einen mäßigen Setzungsimpuls auf die Schneedecke. Der ergiebige Schneefall der letzten Woche ist hingegen ziemlich homogen und stabil.

Wetter

Am **Dienstag** noch länger schlechte Sicht. Es schneit gelegentlich noch leicht, ohne Bedeutung. Am Nachmittag kommt die Sonne ein wenig durch. Der Wind lässt deutlich nach, in exponierten Lagen bis 30 km/h aus Nordwest. Frostabschwächung: In 2000 m um -8 Grad, in 3000 m um -10 Grad
Am **Mittwoch** ziemlich sonnig. Weitere Frostabschwächung.

Tendenz

Mit der Erwärmung nimmt die Tribschneesituation weiter ab, dafür nehmen die Gleitschneeaktivität und die Bereitschaft für Lockerschneelawinen aus dem felsigen Gelände etwas zu. Insgesamt geht die Lawinengefahr damit weiter zurück.

Lawinenprobleme



Neuschnee



Tribschnee



Altschnee



Nassschnee



Gleitschnee



Günstig

Gefahrenstufen

1
gering2
mäßig3
erheblich4
groß5
sehr groß

Exposition

N
W
E
S

23.03.2021

Chiemgauer Alpen, Heutal, Reiteralpe, Loferer und Leoganger Steinberge, Kitzbüheler Alpen, Glemmtal, Dientner Grasberge, Pongauer Grasberge, Niedere Tauern Nord, Goldberggruppe Nord, Glocknergruppe Nord, Großvenedigergruppe Nord, Oberpinzgauer Grasberge



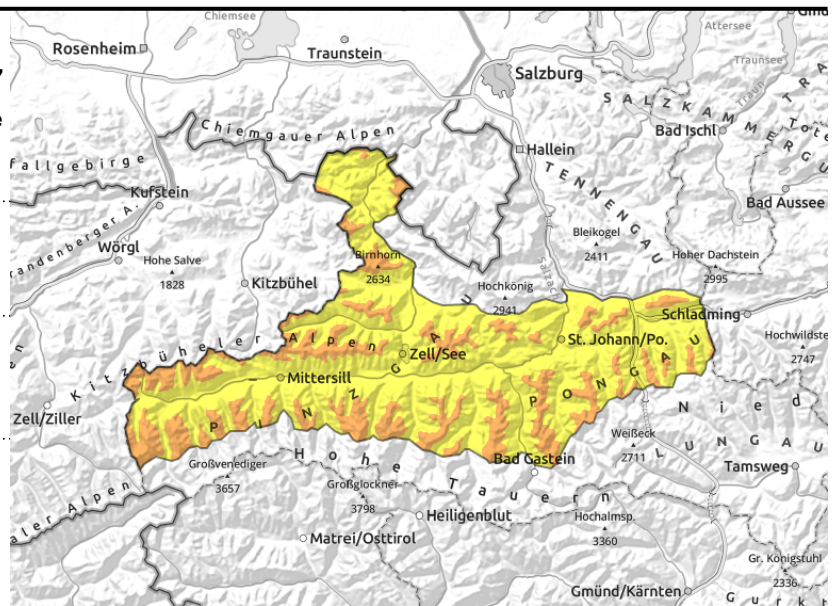
1500 m



kammnah und kammfern, tlw. auch am Waldrand



zunehmende
Gleitschneeaktivität



Auslösbarer Tribschnee zwischen Waldgrenze und Gipfel

Die Lawinengefahr ist oberhalb von etwa 1500 m ERHEBLICH. An einigen Steilhängen oberhalb der Waldgrenze ist eine **Auslösung des letzten Tribschnees** durch eine Person möglich. Betroffen sind insbesondere steile Hänge im erweiterten Südsektor (W-S-O). Vom Gelände her betrifft es kammnahes und kammfernes Gelände. In stark windigen Zonen auch den Waldrand.

Aus extrem steilen Hängen sind einzelne **Gleitschneelawinen** auf zuvor aperen Grashängen möglich. Diese können mittelgroß werden.

Schneedeckenaufbau

Am Montag sind viele und umfangreiche Tribschneepakete abgelegt worden. Diese zumeist kompakten Schichten liegen nicht selten auch weichen Schichten und sind teilweise noch störanfällig. Die Erwärmung erzeugt zudem einen mäßigen Setzungsimpuls auf die Schneedecke. Der ergiebige Schneefall der letzten Woche ist hingegen ziemlich homogen und stabil.

Wetter

Am **Dienstag** noch länger schlechte Sicht. Es schneit gelegentlich am Morgen noch leicht, ohne Bedeutung. Am Nachmittag kommt die Sonne zeitweise durch. Der Wind lässt deutlich nach, in exponierten Lagen bis 30 km/h aus Nordwest. Frostabschwächung: In 2000 m um -8 Grad, in 3000 m um -10 Grad

Am **Mittwoch** ziemlich sonnig. Weitere Frostabschwächung.

Tendenz

Mit der Erwärmung nimmt die Tribschneesituation ab, dafür nimmt die Gleitschneeaktivität leicht zu. Insgesamt geht die Lawinengefahr damit weiter zurück.

Lawinenprobleme



Neuschnee



Tribschnee



Altschnee



Nassschnee

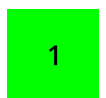


Gleitschnee



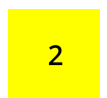
Günstig

Gefahrenstufen



1

gering



2

mäßig



3

erheblich



4

groß



5

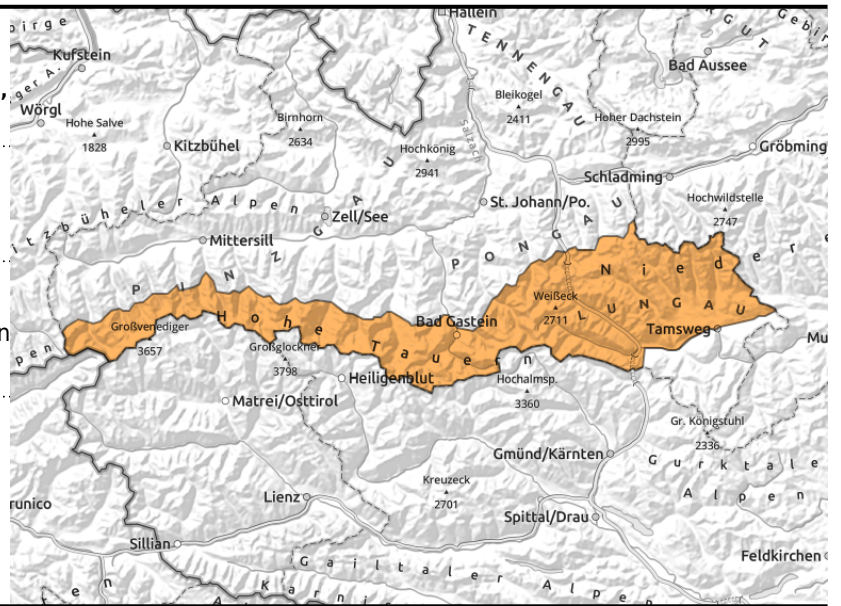
sehr groß

Exposition



23.03.2021

Großvenedigergruppe Alpenhauptkamm, Glocknergruppe Alpenhauptkamm, Goldberggruppe Alpenhauptkamm, Niedere Tauern Alpenhauptkamm, Niedere Tauern Süd, Ankogelgruppe, Muhr



kammnah und kammfern, tlw. leicht auslösbar, umfangreich in den Starkwindzonen



dort wo die steilen Grashänge vor zwei Wochen aper waren

Umfangreicher Triebsschnee in den Starkwindzonen

Die Lawinengefahr ist ERHEBLICH, auch unter der Waldgrenze.

Die **Auslösung von Schneebrettlawinen** ist im sehr steilen kammnahen und kammfernen Gelände bei geringer Zusatzbelastung möglich. In den stark windigen Zonen (Lungauer Tauerntäler) findet man umfangreiche Triebsschneeanisammlungen auch unter der Waldgrenze und in den Hochtälern. Von den Richtungen her betrifft es Hänge die nach West über Süd bis Ost schauen sowie die steilen Rinnen. Potenzielle Schneebrettlawinen sind mittelgroß, mitunter auch groß.

Aus stark eingewehten Zonen sind auch **einzelne spontane Lawinen** möglich (Schneebretter). Einzelne Gleitschneelawinen auf zuvor aperen Grashängen sind ebenfalls möglich.

Schneedeckenaufbau

Der Montag brachte nochmals 20 bis 40 cm Neuschnee und vor allem Sturm und somit umfangreichen Triebsschnee. In den Sturmschneisen wurde der harte Altschnee freigelegt, exponierte Gipfel sind ausgeblasen. Umfangreicher Triebsschnee liegt in Rinnen, im kammfernen Wald und weit im Lee. Der gebundene und teilweise auch kompakte Triebsschnee liegt nicht selten auch weichen Schichten und ist noch störanfällig. Die Erwärmung erzeugt zudem einen mäßigen Setzungsimpuls auf die Schneedecke.

Wetter

Am **Dienstag** stecken die Gipfel oft in Wolken und es schneit am Morgen in den Niederen Tauern gelegentlich noch leicht, ohne Bedeutung. Am Nachmittag kommt die Sonne durch, vor allem im Lungau und westlich vom Wiesbachhorn. Der Nordwind lässt deutlich nach, in den Hochlagen und im Lungau erreicht er noch 30 bis 40 km/h. Frostabschwächung: In 2000 m um -8 Grad, in 3000 m um -10 Grad.

Am **Mittwoch** ziemlich sonnig. Weitere Frostabschwächung.

Tendenz

Mit der Erwärmung nimmt die Triebsschneesituation weiter ab, dafür nimmt die Gleitschneeaktivität etwas zu. Insgesamt geht die Lawinengefahr damit weiter zurück.

Lawinenprobleme

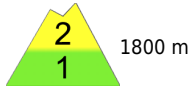


Gefahrenstufen

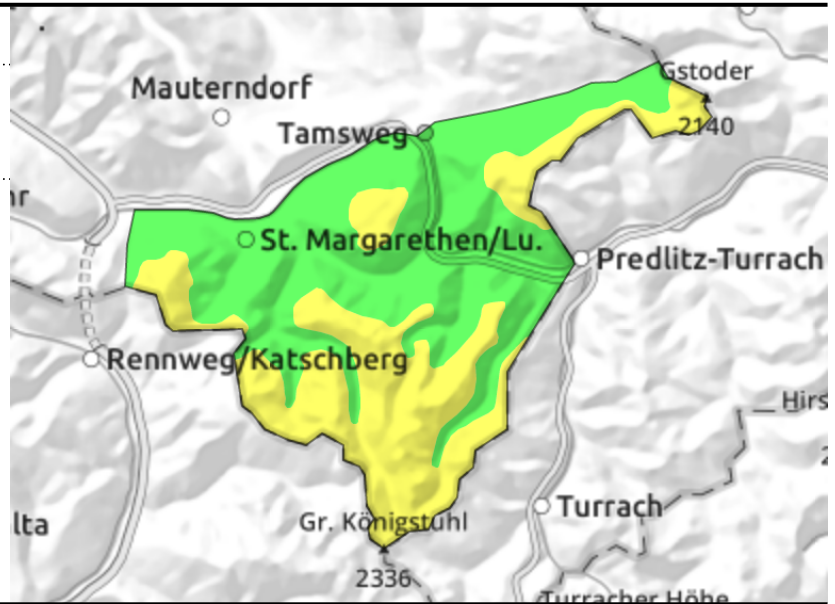


Exposition



23.03.2021**Nockberge**

in Rinnen und Leehängen,
direkt neben den harten
Flächen

**Tribschnee in Rinnen und steilen Leehängen beachten**

Die Lawinengefahr ist oberhalb von etwa 1800 m MÄßIG, darunter meist GERING.

Die Auslösung von Schneebrettlawinen ist an einigen Stellen **insbesondere bei großer Zusatzbelastung** möglich. Betroffen sind kammnahe und auch kammferne **Rinnen und steile Leehänge** der Richtungen West über Süd bis Ost. Potenzielle Schneebrettlawinen sind klein bis mittelgroß. Gefahrenstellen liegen direkt neben den abgewehten und harten Flächen und sind gut zu erkennen.

Schneedeckenaufbau

Es gibt im Mittel um 20 cm trockenen Neuschnee der letzten Tage. Ober der Waldgrenze gibt es frische, meist schon kompakte Tribschneepakete in den Rinnen und teilweise auch in Leehängen. Sonst ist das Gelände abgeblasen und hart. Die Altschneedecke darunter ist insgesamt stabil.

Wetter

Am **Dienstag** sind die Gipfel frei. Am Vormittag ziehen Wolken durch, am Nachmittag scheint die Sonne. Der Nordwind lässt deutlich nach, erreicht nur noch um 30 km/h, in den oberen Bereichen kurz um 40 km/h. Frostabschwächung: In 2000 m um -7 Grad, in 2500 m um -8 Grad.

Am **Mittwoch** ziemlich sonnig. Weitere Frostabschwächung.

Tendenz

Die Lawinengefahr geht in den kommenden Tagen weiter zurück.

Lawinprobleme

Neuschnee

Tribschnee

Altschnee

Nassschnee

Gleitschnee

Günstig

Gefahrenstufen

1

2

3

4

5

gering

mäßig

erheblich

groß

sehr groß

Exposition