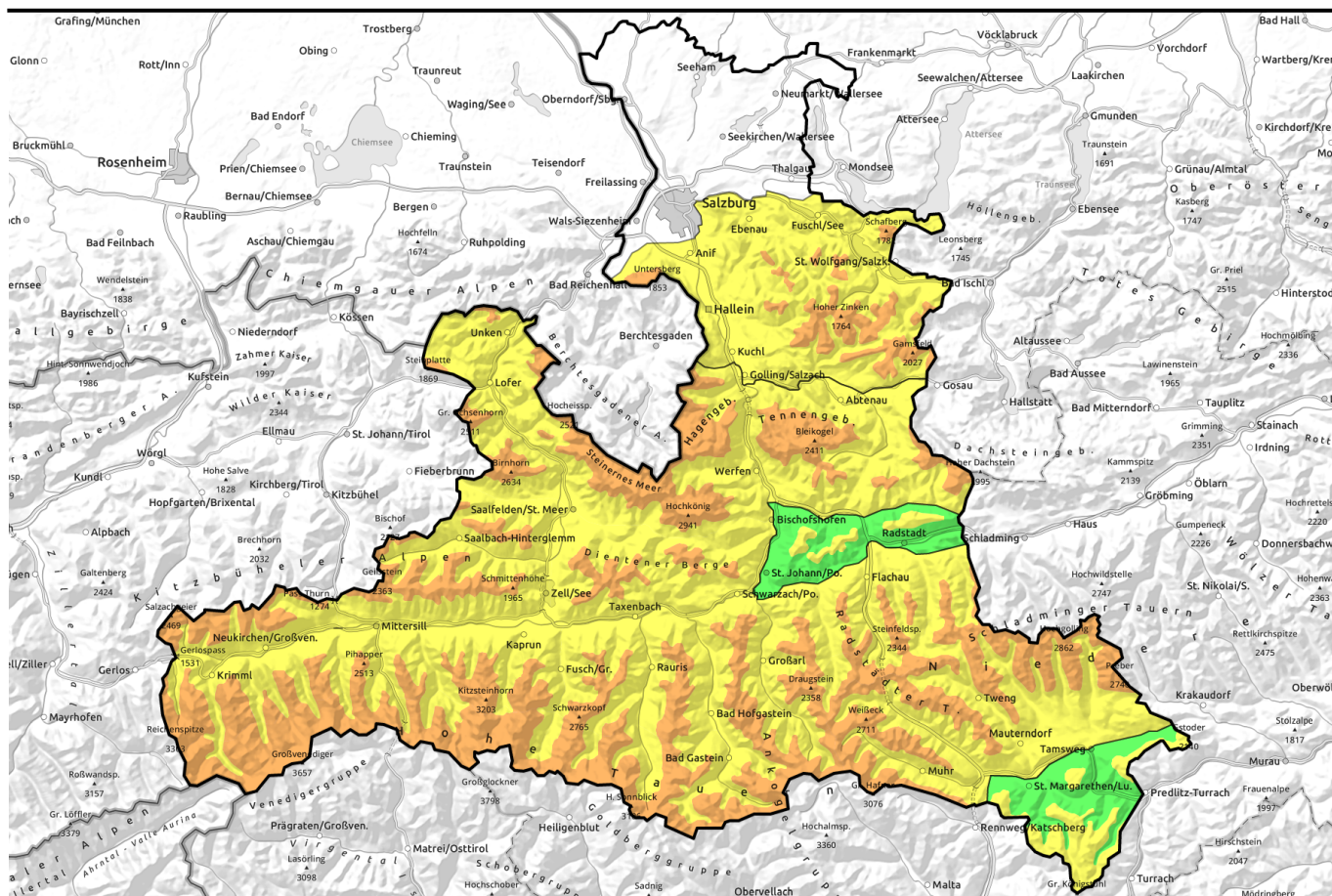


**20.03.2021**



## Zurückhaltung! Kamrnahe Tribschneesituation, Neuschneesituation



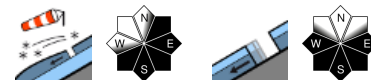
1800 m

Chiemgauer Alpen, Heutal, Reiteralpe, Loferer und Leoganger Steinberge, Steinernes Meer, Hochkönig, Hagengebirge, Göllstock, Tennengebirge, Gosaukamm, Dientner Grasberge, Kitzbüheler Alpen, Glemmtal, Oberpinzgauer Grasberge, Großvenedigergruppe Nord, Großvenedigergruppe Alpenhauptkamm, Glocknergruppe Nord, Glocknergruppe Alpenhauptkamm, Goldberggruppe Nord, Niedere Tauern Alpenhauptkamm, Niedere Tauern Süd, Ankogelgruppe, Muhr, Goldberggruppe Alpenhauptkamm, Niedere Tauern Nord



1500 m

Osterhorngruppe, Gamsfeldgruppe, Untersbergstock



1600 m

Pongauer Grasberge



1800 m

Nockberge



### Lawinprobleme



### Gefahrenstufen

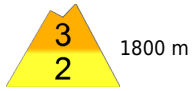
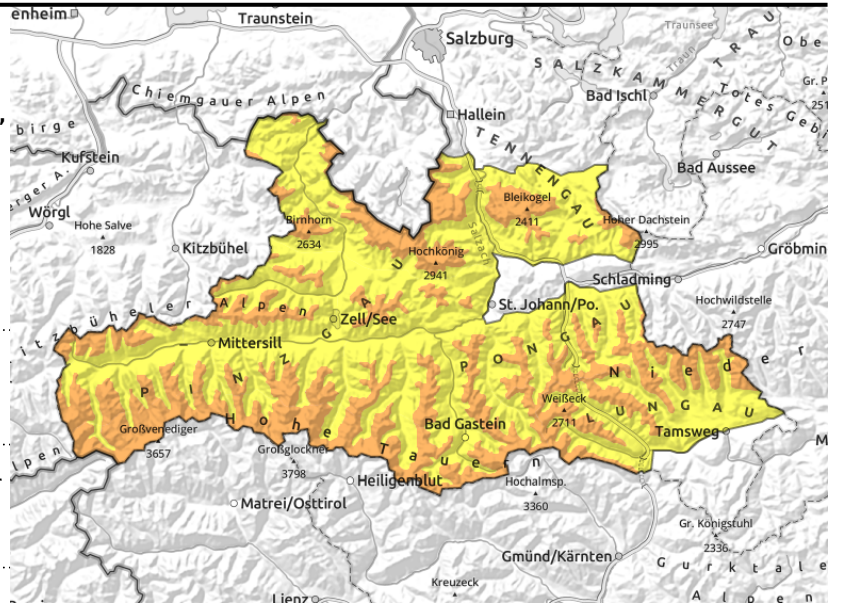


### Exposition



**20.03.2021**

**Chiemgauer Alpen, Heutal, Reiteralpe, Loferer und Leoganger Steinberge, Steinernes Meer, Hochkönig, Hagengebirge, Göllstock, Tennengebirge, Gosaukamm, Dientner Grasberge, Kitzbüheler Alpen, Glemmtal, Oberpinzgauer Grasberge, Großvenedigergruppe Nord, Großvenedigergruppe Alpenhauptkamm, Glocknergruppe Nord, Glocknergruppe Alpenhauptkamm, Goldberggruppe Nord, Niedere Tauern Alpenhauptkamm, Niedere Tauern Süd, Ankogelgruppe, Muhr, Goldberggruppe Alpenhauptkamm, Niedere Tauern Nord**



1800 m



kammlaw, tlw. leicht auslösbar



Lockerschneelawinen aus dem Steilen

## Sehr steiles Gelände ab 1800 m meiden!

Die Lawinengefahr ist oberhalb von etwa 1800 m **wegen kammlahen Tribschnee ERHEBLICH**, darunter MÄßIG (hauptsächlich wegen Gleitschnee und Lockerschnee). Auf defensive Touren- und Spuranlage ist mit zunehmender Höhe zu achten.

Die Auslösung von Schneebrettlawinen ist im sehr steilen und **kammlahen Gelände bei geringer Zusatzbelastung** möglich. Betroffen sind insbesondere kammlahne Steilhänge der Richtungen West über Süd bis Ost sowie steile Rinnen. Potenzielle Schneebrettlawinen sind meist mittelgroß bis groß. Aus extrem steilen Hängen und felsdurchsetztem Steilgelände sind spontan kleine und mittlere Lawinen möglich (**Lockerschneelawinen** mit Staubanteil). Einzelne **Gleitschneelawinen** auf zuvor aperen Grashängen sind ebenfalls möglich.

## Schneedeckenaufbau

Der ergiebige Neuschnee der letzten Tage bildet eine ziemlich homogene Schicht. Test und Schneedeckenuntersuchungen zeigten am Freitag insgesamt eine zumeist positive Entwicklung. Vereinzelt gab es allerdings einen Bruch an der Grenze zum Altschnee, insbesondere in steilen Süd- und Osthängen. Dort wurden in Höhenlagen oberhalb von 2200 m vereinzelt auch Fernauslösungen und Setzungsgeräusche beobachtet.

Neu hinzu kommt in der Nacht auf Samstag kalter und lockerer Neuschnee (15 bis 30 cm). Dieser wird mit zunehmender Höhe verfrachtet und bildet frischen, weichen Tribschnee.

## Wetter

Am **Samstag** dominiert Nebel, zusätzlich ist die Sicht auch durch Schneefall eingeschränkt. Am Nachmittag wird es trockener und die Sonne kommt zeitweise durch. Es weht mäßig starker Wind aus nördlichen Richtungen, in den Hochlagen kann der Wind zum Teil stark wehen. Temperaturen in 2000m um -15 Grad, in 3000m um -22 Grad.

Am **Sonntag** ziehen im Lauf des Vormittags zunehmend dichte Wolken auf, die Sicht ist vorerst noch gut. Ab den Mittagsstunden setzt leichter Schneefall ein. Ober der Waldgrenze zunehmend starker, in den Hochlagen auch stürmischer Nordwind. In 2000m hat es -13 bis -10 Grad, in 3000m um -13 Grad.

### Lawinenprobleme



Neuschnee Tribschnee Altschnee Nassschnee Gleitschnee Günstig

### Gefahrenstufen



gering mäßig erheblich groß sehr groß

### Exposition



**20.03.2021**

**Tendenz**

Am **Sonntag** frischt ober der Waldgrenze starker Nordwind auf. **Achtung:** Der kann die Tribschneesituation nochmals deutlich verschärfen. ERHEBLICHE Lawinengefahr.

**Lawinenprobleme**



**Gefahrenstufen**



**Exposition**

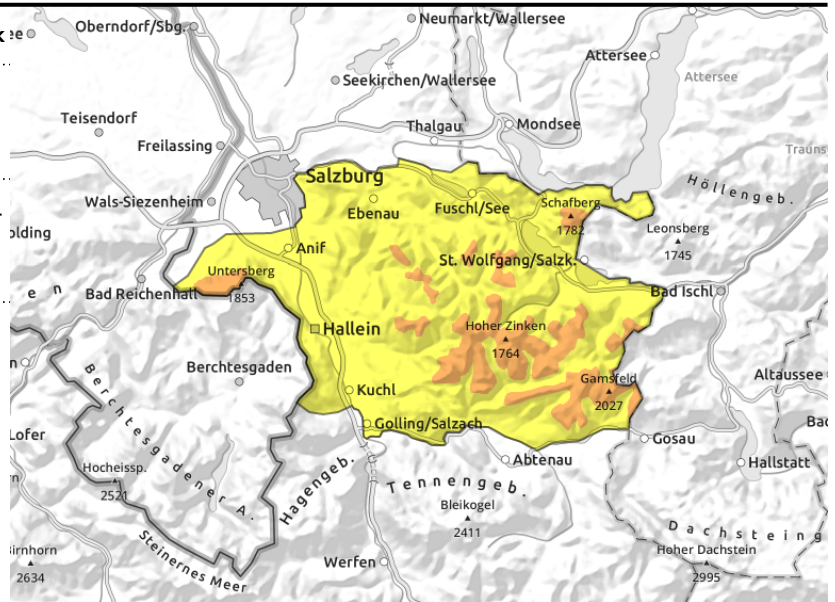


**20.03.2021****Osterhorngruppe, Gamsfeldgruppe, Untersbergstock**

kammnah, tlw. leicht auslösbar



aus steilen Grasflächen, die vorher aper waren

**Kammnaher Tribschnee, vereinzelt größere Gleitschneelawinen**

Die Lawinengefahr ist oberhalb von etwa 1500 m **wegen kammnahen Tribschnee ERHEBLICH**, darunter **MÄßIG** (wegen Gleitschnee).

Im sehr steilen und kammnahen Gelände kann man **vereinzelt bei geringer Zusatzbelastung ein Schneebrett** auslösen. Betroffen sind insbesondere kammnahe Steilhänge der Richtungen West über Süd bis Nordost. Potenzielle Schneebrettlawinen sind meist mittelgroß bis groß.

Das homogene Neuschneepaket führt auf den extrem steilen Grashängen, die vorher aper waren, zu ersten **Gleitschneelawinen**. Diese können mitunter groß werden.

**Schneedeckenaufbau**

Der ergiebige Neuschnee der letzten Tage bildet eine homogene Schicht. Die Einsinktiefen sind deutlich zurückgegangen. Der oberste Neuschnee ist locker und wurde in den exponierten Hochlagen kammnah als Tribschnee abgelegt.

Neu hinzu kommt in der Nacht auf Samstag kalter und lockerer Neuschnee (20 bis 30 cm). Dieser wird mit zunehmender Höhe verfrachtet und bildet frischen, weichen Tribschnee.

**Wetter**

Am **Samstag** dominiert Nebel, zusätzlich ist die Sicht auch durch Schneefall eingeschränkt. Am Nachmittag wird es trockener und die Sonne kommt zeitweise durch. Es weht mäßig starker Wind aus nördlichen Richtungen. Temperaturen in 1500 m -11 Grad, in 2000m um -15 Grad.

Am **Sonntag** ziehen im Lauf des Vormittags zunehmend dichte Wolken auf, die Sicht ist vorerst noch gut. Ab den Mittagsstunden setzt leichter Schneefall ein. Ober der Waldgrenze zunehmend starker, in den Hochlagen auch stürmischer Nordwind. In 1500m -9 Grad.

**Tendenz**

Am **Sonntag** frischt ober der Waldgrenze starker Nordwind auf. **Achtung:** Der kann die Tribschneesituation nochmals deutlich verschärfen. **ERHEBLICHE** Lawinengefahr.

**Lawinenprobleme**

Neuschnee



Tribschnee



Altschnee



Nassschnee



Gleitschnee



Günstig

**Gefahrenstufen**

1

gering



2

mäßig



3

erheblich



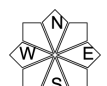
4

groß



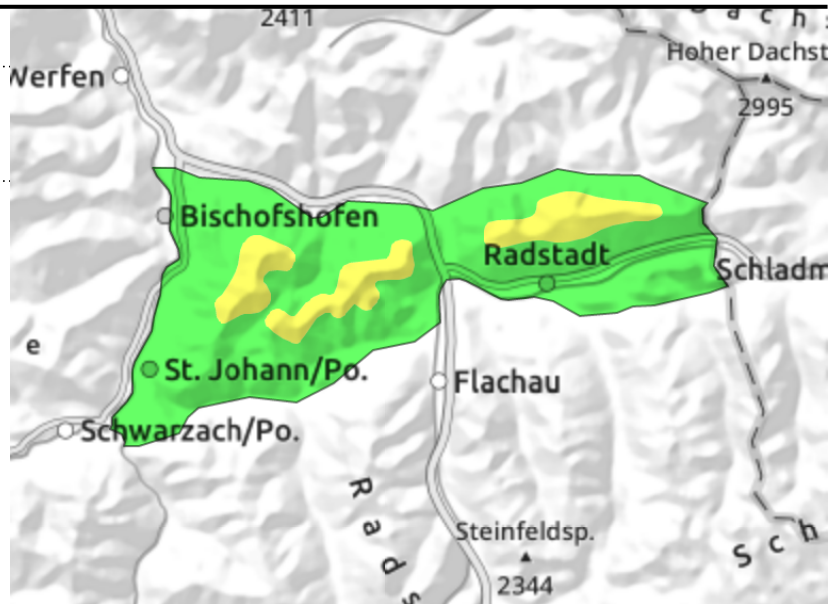
5

sehr groß

**Exposition**

**20.03.2021****Pongauer Grasberge**

Lockerschneelawinen aus dem Steilen

**Lockerschneelawinen aus dem Steilen**

Die Lawinengefahr ist **oberhalb von 1600 m MÄßIG**.

Die Auslösung von **kleinen Schneebrettlawinen** ist im sehr steilen und kammnahen Gelände denkbar. Betroffen sind kammnahe Steilhänge der Richtungen West über Süd bis Ost.

An extrem steilen Hängen kann man Neuschneerutsche und kleine **Lockerschneelawinen** provozieren.

**Schneedeckenaufbau**

Der ergiebige Neuschnee der letzten Tage ist inzwischen ziemlich homogen. Die Einsinktiefen sind deutlich zurückgegangen. Neu hinzu kommt in der Nacht auf Samstag kalter und lockerer Neuschnee (10 bis 20 cm). Dabei nur in den Gipfelbereichen leichte Verfrachtungsansätze.

**Wetter**

Am **Samstag** dominiert Nebel, zusätzlich ist die Sicht auch durch Schneefall eingeschränkt. Am Nachmittag wird es trockener und die Sonne kommt zeitweise durch. Es weht mäßig starker Wind aus nördlichen Richtungen. Temperaturen in 1500 m -11 Grad, in 2000m um -15 Grad.

Am **Sonntag** ziehen im Lauf des Vormittags zunehmend dichte Wolken auf, die Sicht ist vorerst noch gut. Ab den Mittagstunden setzt leichter Schneefall ein. Ober der Waldgrenze zunehmend starker, in den Hochlagen auch stürmischer Nordwind. In 1500m -9 Grad.

**Tendenz**

Am Sonntag frischt ober der Waldgrenze starker Nordwind auf. Achtung: Der kann die Tribschneesituation verschärfen. Anstieg auf **ERHEBLICHE** Lawinengefahr.

**Lawinenprobleme**

Neuschnee

Tribschnee

Altschnee

Nassschnee

Gleitschnee

Günstig

**Gefahrenstufen**

1

2

3

4

5

gering

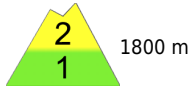
mäßig

erheblich

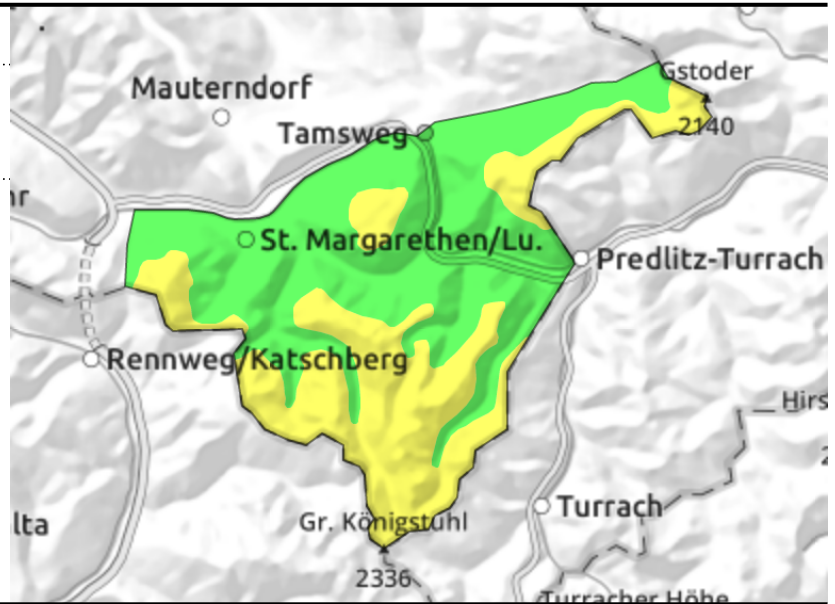
groß

sehr groß

**Exposition**

**20.03.2021****Nockberge**

in den Rinnen, meist große  
Zusatzbelastung

**Etwas Vorsicht in den Rinnen**

Die Lawinengefahr ist **MÄßIG** ab ca. 1800 m aufwärts auf Grund von **Tribschneepaketen in den Rinnen**. Diese sind insbesondere **bei großer Belastung** (ohne Abstand, Sturz etc.) auslösbar. Potenzielle Lawinen sind dann mittelgroß. Gefahrenstellen liegen direkt neben den abgewehten und harten Flächen und sind gut zu erkennen.

**Schneedeckenaufbau**

Es gibt rund 20 bis 30 cm älteren Neuschnee unterhalb von 1900 m. Darüber ist das Gelände abgeblasen und hart. Der letzte Tribschnee findet sich in den Rinnen aller Richtungen. Unter der Waldgrenze und windgeschützter trifft man auf schönen Pulverschnee. Die Altschneedecke darunter ist insgesamt stabil.

**Wetter**

Am **Samstag** eher mehr Wolken aber ausreichende Sicht. Der Nordwind legt wieder zu, meist 30 bis 40 km/h. Etwas kälter mit -12 Grad in 2000m.

Am **Sonntag** weht starker bis fast stürmischer Nordwind, meist um 50 km/h. Sonne und Wolken wechseln. Weiterhin kalt mit -13 Grad in 2000m.

**Tendenz**

Am Sonntag bildet der Nordwind frischen Tribschnee. **Die Schneebrettgefahr nimmt etwas zu.** Gefahrenstellen konzentrieren sich weiterhin auf die Rinnen.

**Lawinprobleme**

Neuschnee

Tribschnee

Altschnee

Nassschnee

Gleitschnee

Günstig

**Gefahrenstufen**

1

2

3

4

5

gering

mäßig

erheblich

groß

sehr groß

**Exposition**