

## Kammnahe Tribschneepakete in hohen und hochalpinen Lagen

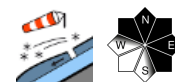


Chiemgauer Alpen, Heutal, Reiteralpe, Untersbergstock, Osterhorngruppe, Gamsfeldgruppe, Pongauer Grasberge, Niedere Tauern Nord, Dientner Grasberge, Goldberggruppe Nord, Kitzbüheler Alpen, Glemmtal, Glocknergruppe Nord, Großvenedigergruppe Nord, Oberpinzgauer Grasberge, Nockberge



2200 m

Loferer und Leoganger Steinberge, Steinernes Meer, Hochkönig, Hagengebirge, Göllstock, Tennengebirge, Gosaukamm, Großvenedigergruppe Alpenhauptkamm, Glocknergruppe Alpenhauptkamm, Goldberggruppe Alpenhauptkamm, Niedere Tauern Alpenhauptkamm, Niedere Tauern Süd, Ankogelgruppe, Muhr



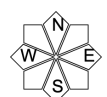
### Lawinprobleme



### Gefahrenstufen



### Exposition

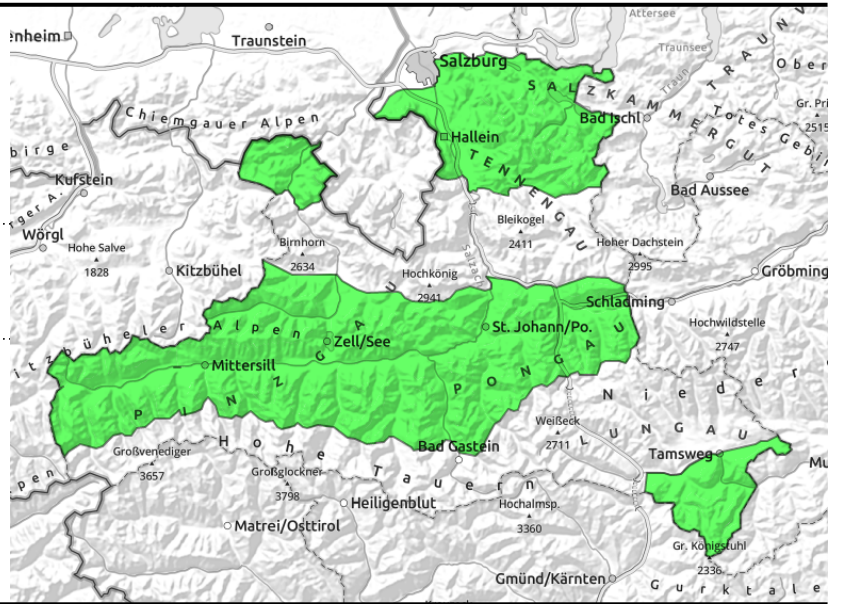


**12.03.2021**

**Chiemgauer Alpen, Heutal, Reiteralpe, Untersbergstock, Osterhorngruppe, Gamsfeldgruppe, Pongauer Grasberge, Niedere Tauern Nord, Dientner Grasberge, Goldberggruppe Nord, Kitzbüheler Alpen, Glemmtal, Glocknergruppe Nord, Großvenedigergruppe Nord, Oberpinzgauer Grasberge, Nockberge**



vereinzelte Gefahrenstellen, kammnah, extrem steil, nord- und ostseitig



## Vereinzelte Tribschneepakete und kleine Lockerschneelawinen im extremen Steilgelände

Die Lawinengefahr ist GERING. Ist gibt nur wenige Gefahrenstellen. Am ehesten kann ein kleines Schneebrett im extremen nord- und ostseitigen Steilgelände ausgelöst werden, zum Beispiel bei der Einfahrt in eine Rinne.

Spontan sind kleine Lockerschneelawinen möglich.

### Schneedeckenaufbau

Kompakte Altschneedecke. Viel (Bruch)Harsch. Teilweise etwas Neuschnee bzw. Tribschneepakete.

### Wetter

In der Früh noch kräftiger Westwind. Tagsüber wenig Wind. Die Sicht ist meist gut und auch die Sonne scheint zeitweise. In 2000 m um -5 Grad.

### Tendenz

Am Samstag bei recht sonnigen Verhältnissen wenig Änderung. Ab Sonntag winterlich mit viel Wind und Neuschnee.

#### Lawinprobleme



Neuschnee

Tribschnee

Altschnee

Nassschnee

Gleitschnee

Günstig

#### Gefahrenstufen



1

2

3

4

5

gering

mäßig

erheblich

groß

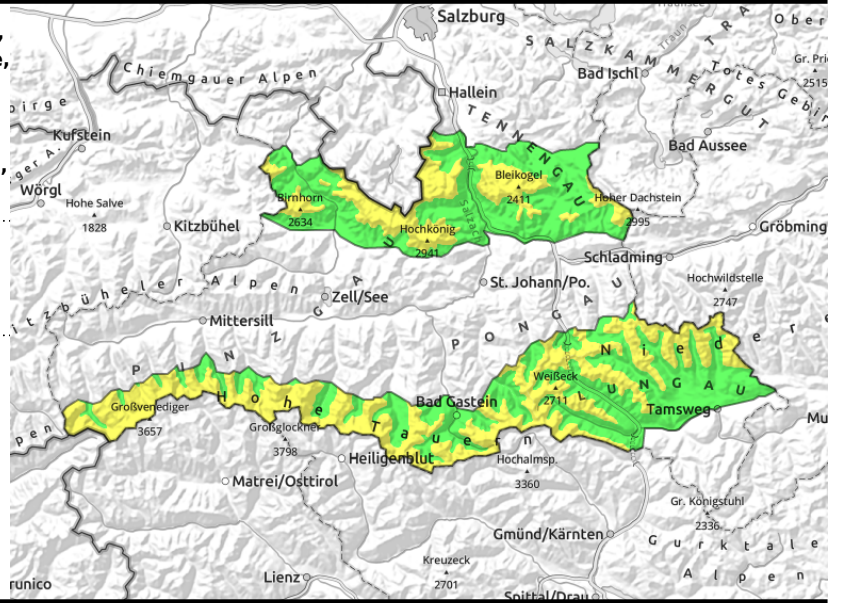
sehr groß

#### Exposition



12.03.2021

Loferer und Leoganger Steinberge, Steinernes Meer, Hochkönig, Hagengebirge, Göllstock, Tennengebirge, Gosaukamm, Großvenedigergruppe Alpenhauptkamm, Glocknergruppe Alpenhauptkamm, Goldberggruppe Alpenhauptkamm, Niedere Tauern Alpenhauptkamm, Niedere Tauern Süd, Ankogelgruppe, Muhr



dünne und kleinräumige Triebsschneepakete

### Triebsschneepakete im hohen und hochalpinen Steilgelände beachten

Die Lawinengefahr ist ab etwa 2200 m MÄßIG, darunter GERING. Ein kleines Schneebrett kann insbesondere mit großer Zusatzbelastung im sehr bis extrem steilen Gelände, nord und ostseitig und in eingewehten Rinnen und Mulden ausgelöst werden. Spontan sind kleine Lockerschneelawinen aus dem felsdurchsetztem Steilgelände möglich.

### Schneedeckenaufbau

Die Altschneedecke ist kompakt und wird von einem (Bruch)Harschdeckel abgeschlossen. Darauf liegt etwas Neuschnee/Triebsschnee.

### Wetter

Der kräftige Westwind lässt noch am Vormittag rasch nach. Die Sicht ist meist gut und auch die Sonne scheint zeitweise. In 2000 m um -5 Grad, in 3000 m um -12 Grad.

### Tendenz

Am Samstag bei recht guten Sichtverhältnissen wenig Änderung. Ab Sonntag mit kräftigem Wind und Neuschnee Anstieg der Lawinengefahr.

#### Lawinenprobleme



#### Gefahrenstufen



#### Exposition

