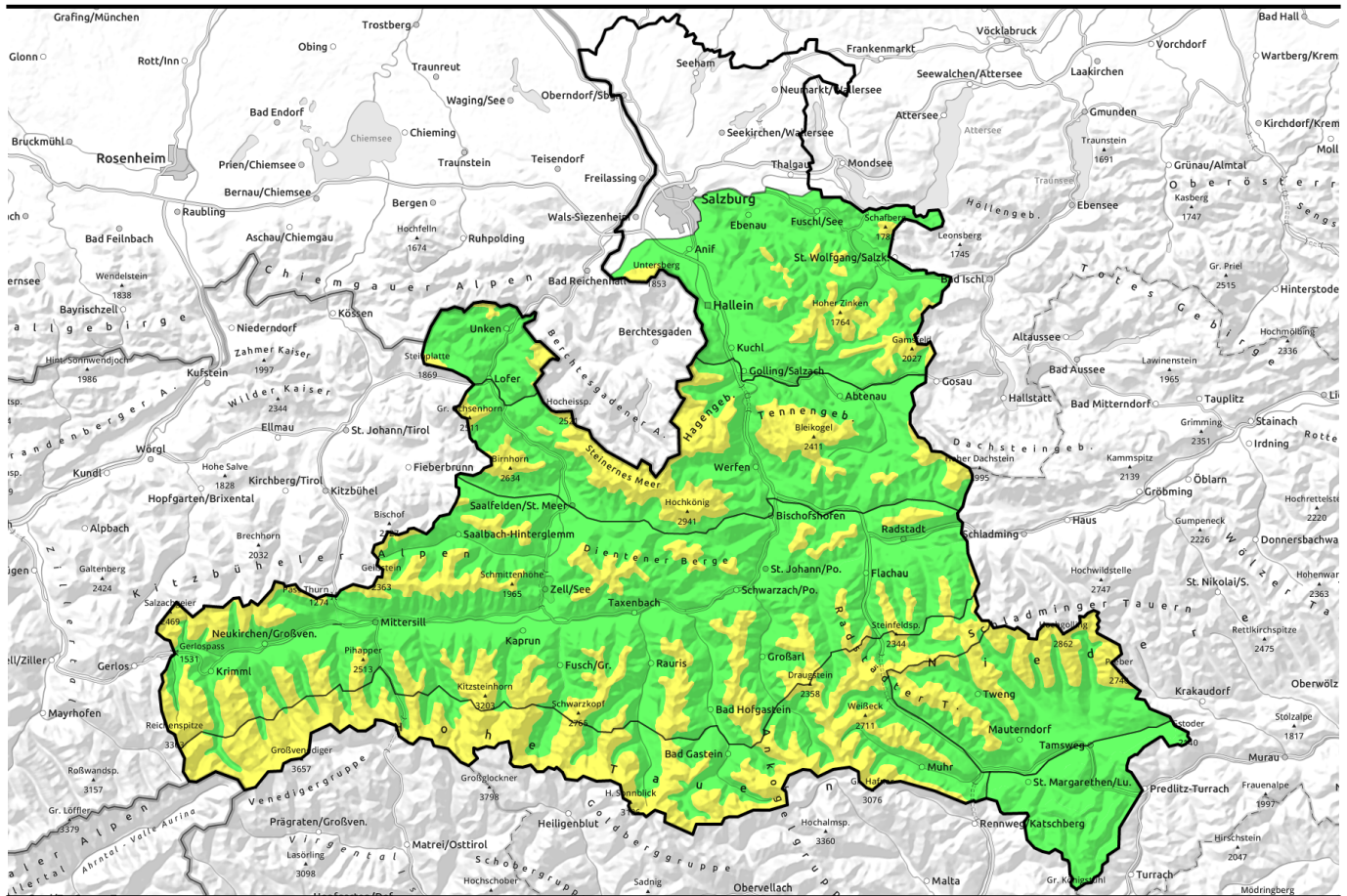


# 11.03.2021



## Frischen Tribschnee beachten

	<p>1900 m Loferer und Leoganger Steinberge, Steinernes Meer, Hochkönig, Hagengebirge, Göllstock, Tennengebirge, Gosaukamm, Großvenedigergruppe Alpenhauptkamm, Glocknergruppe Alpenhauptkamm, Goldberggruppe Alpenhauptkamm, Niedere Tauern Alpenhauptkamm, Ankogelgruppe, Muhr</p>	
	<p>1500 m Chiemgauer Alpen, Heutal, Reiteralpe, Untersbergstock, Osterhorngruppe, Gamsfeldgruppe</p>	
	<p>1900 m Oberpinzgauer Grasberge, Kitzbüheler Alpen, Glemmtal, Dientner Grasberge, Pongauer Grasberge, Großvenedigergruppe Nord, Glocknergruppe Nord, Goldberggruppe Nord, Niedere Tauern Nord, Niedere Tauern Süd</p>	
	<p>Nockberge</p>	

### Lawinprobleme



### Gefahrenstufen



### Exposition

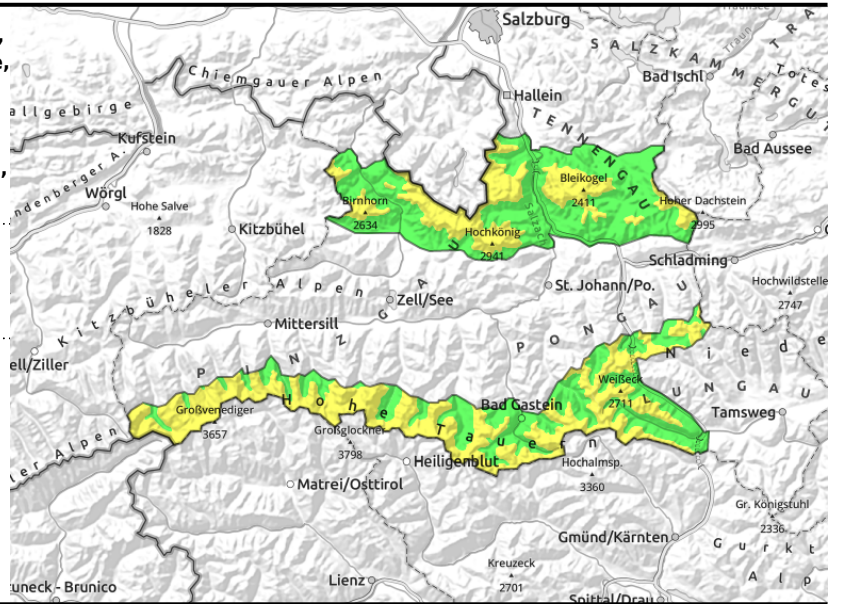


# 11.03.2021

**Loferer und Leoganger Steinberge, Steinernes Meer, Hochkönig, Hagengebirge, Göllstock, Tennengebirge, Gosaukamm, Großvenedigergruppe Alpenhauptkamm, Glocknergruppe Alpenhauptkamm, Goldberggruppe Alpenhauptkamm, Niedere Tauern Alpenhauptkamm, Ankogelgruppe, Muhr**



kammnah, in Föhnschneisen auch kammfern hinter Geländekanten, dünne und kleinräumige Triebsschneepakete



## Triebsschneepakete und kleine Lockerschneelawinen

Die Lawinengefahr ist ab etwa 1900 m MÄßIG, darunter GERING. Trockener Pulverschnee und Nordwestwind bildeten am Mittwoch kammnah Triebsschnee im Ostsektor, in den Hochlagen auch im Südsektor. Mäßiger Südföhn bildet am Donnerstag frische Triebsschneepakete. Kleine Schneebretter können im sehr bis extrem steilen Gelände vor allem kammnah, in den Föhnschneisen auch kammfern hinter Geländekanten teilweise bereits mit geringer Zusatzbelastung ausgelöst werden. Der Triebsschnee ist bei ausreichender Sicht gut erkennbar. Aus dem felsdurchsetztem Steilgelände können spontane oberflächliche Lockerschneelawinen abgehen.

### Schneedeckenaufbau

Auf einer stabilen Altschneedecke, die meist von einem harten Harschdeckel abgeschlossen wird, liegen in windgeschützten Lagen 10 bis 40 cm lockerer, sehr trockener Pulverschnee. Windexponierte Flächen sind abgeblasen und vor allem nord- bis ostseitig trifft man teils auf Triebsschneepakete. Als Bruchfläche für ein Schneebrett kann der Schnee vom letzten Freitag bzw. eingeschneiter Oberflächenreif von der Nacht auf Dienstag dienen. Mit der Erwärmung tagsüber wird der Schnee oberflächlich sonnenseitig feucht und schwerer.

### Wetter

Am Vormittag ziehen dichte Wolken durch und hohe Gipfel können im Nebel stecken. Es kann auch ein wenig schneien. Am Nachmittag ist die Sicht gut und die Sonne scheint durch die Wolken durch. Es weht teils lebhafter bis starker Südwind. Die Temperaturen steigen tagsüber deutlich an. In 2000 m von -4 auf +4 Grad, in 3000 m um -4 Grad.

### Tendenz

Weiterhin winterlich mit mäßigem Triebsschneeproblem.

#### Lawinenprobleme



#### Gefahrenstufen

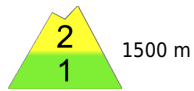


#### Exposition

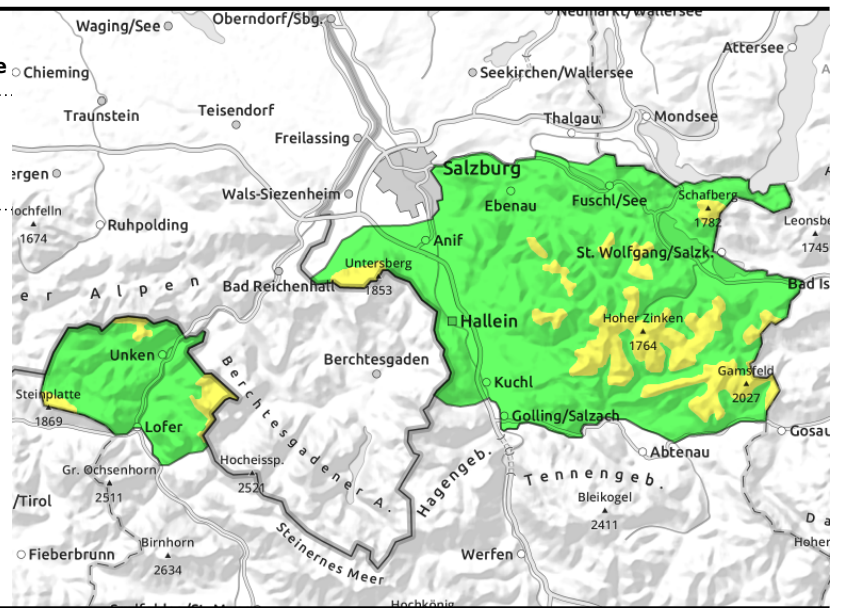


# 11.03.2021

**Chiemgauer Alpen, Heutal, Reiteralpe, Untersbergstock, Osterhorngruppe, Gamsfeldgruppe**



 kammnah, dünne und kleinräumige Tribschneepakete



## Tribschnee im sehr steilen Gelände beachten

Die Lawinengefahr ist ab etwa 1500 m MÄßIG, darunter GERING. Frische Tribschneepakete können im sehr bis extrem steilen, kammnahen, ostseitigem Gelände als kleines Schneebrett teils von einem einzelnen Wintersportler ausgelöst werden. Die Absturzgefahr ist jedoch meist größer als die Verschüttungsgefahr.

Einzelne oberflächliche Lockerschneelawinen aus dem besonnten Steilgelände.

### Schneedeckenaufbau

Stabile Schneedecke mit kalter Pulverauflage, die teilweise vom Wind aus West bis Nordwest verfrachtet wurde. Ab Mittag wird die Schneedecke sonnseitig feuchter und schwerer.

### Wetter

Die Sicht ist ganz passabel und am Nachmittag kann teilweise die Sonne scheinen. Der Wind bleibt meist schwach. Tagsüber wird es wärmer. In 1500 m steigen die Temperaturen von -3 auf +6 Grad.

### Tendenz

Wenig Änderung.

#### Lawinenprobleme



#### Gefahrenstufen

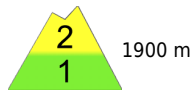


#### Exposition

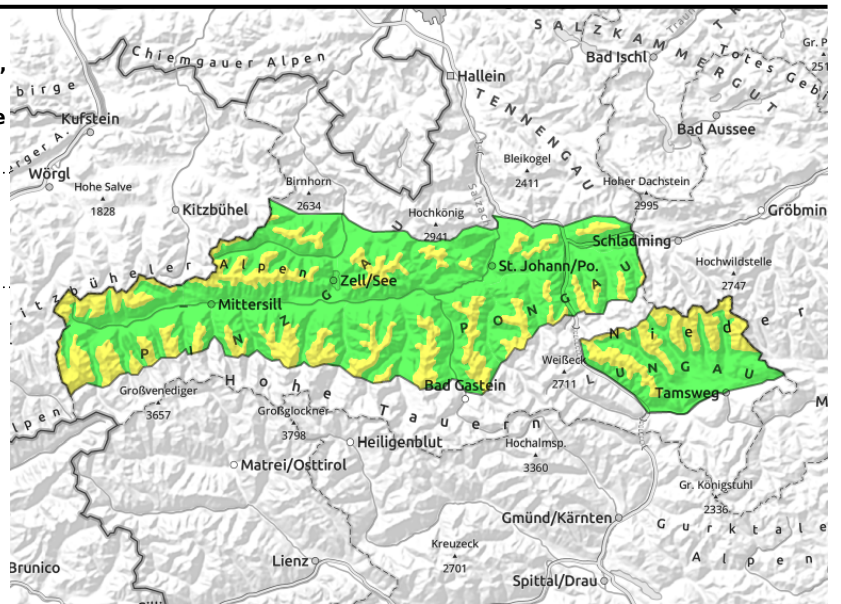


**11.03.2021**

**Oberpinzgauer Grasberge, Kitzbüheler Alpen, Glemmtal, Dientner Grasberge, Pongauer Grasberge, Großvenedigergruppe Nord, Glocknergruppe Nord, Goldberggruppe Nord, Niedere Tauern Nord, Niedere Tauern Süd**




kammnah, dünne und kleinräumige Tribschneepakete



### Tribschnee im sehr steilen Gelände beachten

Die Lawinengefahr ist ab etwa 1900 m MÄßIG, darunter GERING. Frische Tribschneepakete können im sehr bis extrem steilen, kammnahen, vor allem ostseitigem Gelände als kleines Schneebrett teils von einem einzelnen Wintersportler ausgelöst werden. Die Absturzgefahr ist jedoch meist größer als die Verschüttungsgefahr.

Einzelne oberflächliche Lockerschneelawinen aus dem besonnten Steilgelände.

### Schneedeckenaufbau

Stabile Schneedecke mit kalter Pulverauflage, die teilweise vom Wind aus West bis Nordwest verfrachtet wurde. Ab Mittag wird die Schneedecke sonenseitig feuchter und schwerer.

### Wetter

Die Sicht ist ganz passabel und am Nachmittag kann teilweise die Sonne scheinen. Der Wind bleibt meist schwach. Tagsüber wird es wärmer. In 2000 m steigen die Temperaturen von -4 auf +4 Grad.

### Tendenz

Wenig Änderung.

#### Lawinprobleme



#### Gefahrenstufen



#### Exposition

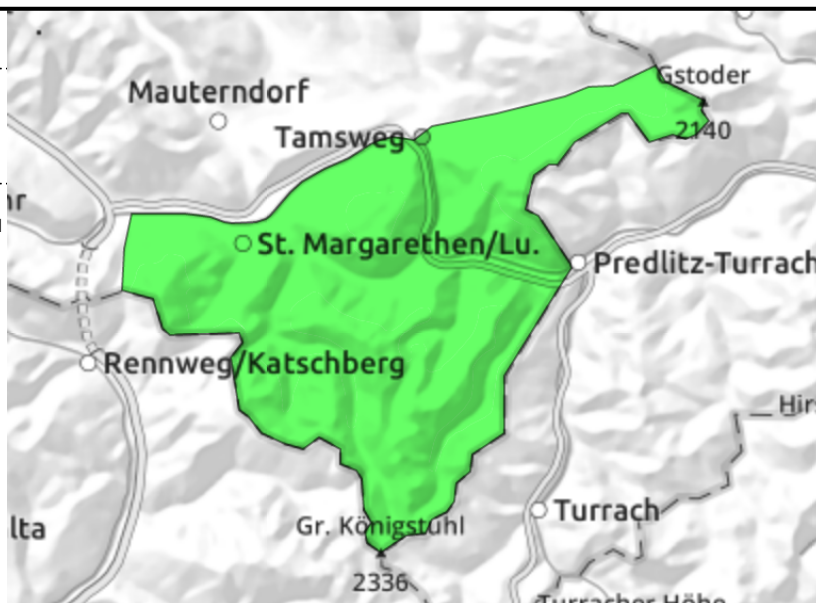


**11.03.2021**

**Nockberge**



günstiger Schneedeckenaufbau



## Wenige Gefahrenstellen

Die Gefährdung ist GERING. Es gibt kaum Gefahrenstellen und das Absturzrisiko ist deutlich höher als eine Verschüttung.

### Schneedeckenaufbau

Wenig bis gar kein Neuschnee liegt auf unterschiedlich harten Wind- und Schmelzharschdeckeln. Die Altschneedecke ist stabil.

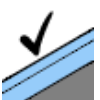
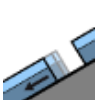
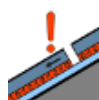
### Wetter

Die Sicht ist passabel und zeitweise scheint die Sonne durch die Wolkenfelder. Der Wind bleibt schwach. In 2000 m -6 bis -2 Grad.

### Tendenz

Wenig Änderung.

#### Lawinenprobleme



Neuschnee

Tribschnee

Altschnee

Nassschnee

Gleitschnee

Günstig

#### Gefahrenstufen



1

2

3

4

5

gering

mäßig

erheblich

groß

sehr groß

#### Exposition

