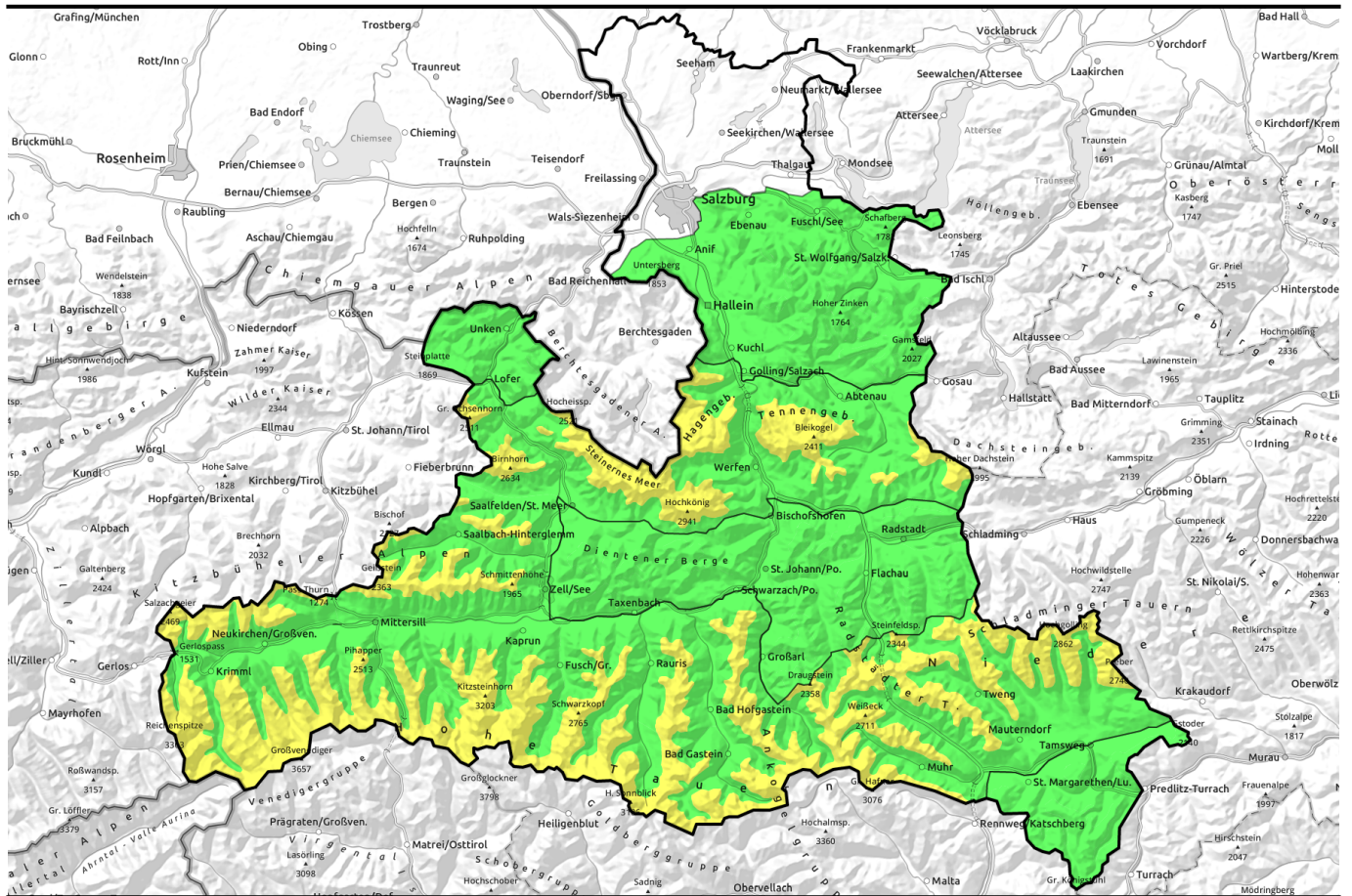


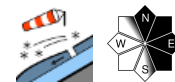
**10.03.2021**



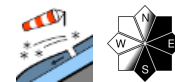
## Ein bisschen Neuschnee und kräftiger Nordwestwind



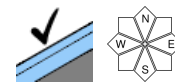
Chiemgauer Alpen, Heutal, Reiteralpe, Untersbergstock, Osterhorngruppe, Gamsfeldgruppe, Pongauer Grasberge, Dientner Grasberge, Niedere Tauern Nord



2000 m  
Tennengebirge, Gosaukamm, Steinernes Meer, Hochkönig, Hagengebirge, Göllstock, Loferer und Leoganger Steinberge, Kitzbüheler Alpen, Glemmtal, Oberpinzgauer Grasberge, Großvenedigergruppe Nord, Großvenedigergruppe Alpenhauptkamm, Glocknergruppe Nord, Glocknergruppe Alpenhauptkamm, Goldberggruppe Alpenhauptkamm, Niedere Tauern Alpenhauptkamm, Ankogelgruppe, Muhr, Niedere Tauern Süd



Nockberge



### Lawinprobleme



### Gefahrenstufen

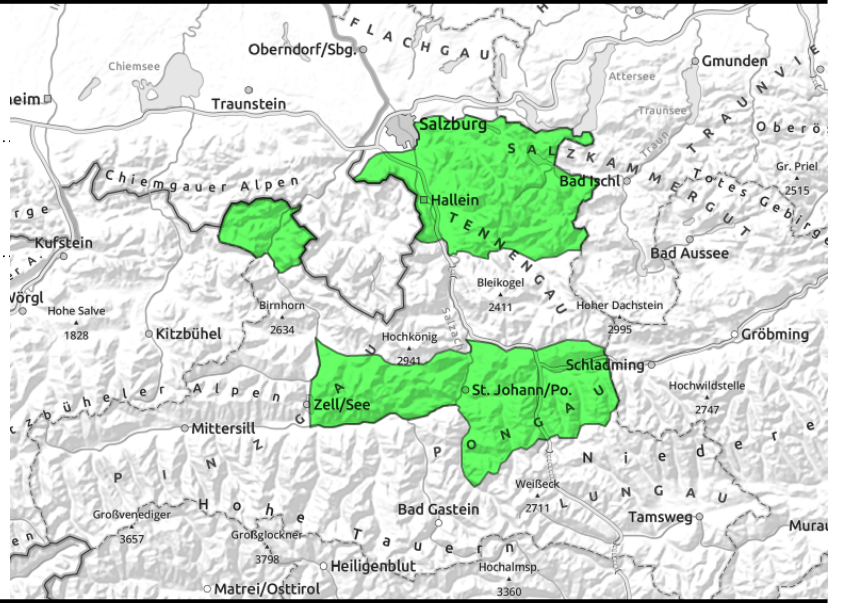


### Exposition



# 10.03.2021

**Chiemgauer Alpen, Heutal, Reiteralpe, Untersbergstock, Osterhorngruppe, Gamsfeldgruppe, Pongauer Grasberge, Dientner Grasberge, Niedere Tauern Nord**



dünne, kammnahe  
Triebsschneelinsen

## Ziemlich stabil, kammnahe Triebsschneelinsen beachten

Die Lawinengefahr ist GERING. Ein Schneebrett kann am ehesten im extrem steilen kammnahen Gelände, in dem kleinräumige Triebsschneepakete abgelegt werden (N-SO), ausgelöst werden. Die Absturzgefahr ist dabei deutlich größer als die Verschüttungsgefahr.

### Schneedeckenaufbau

Etwas Pulverschnee liegt auf einer stabilen Altschneedecke. Im Wind exponierten und kammnahen Gelände findet man kleinräumige und dünne Triebsschneesichten. Rein sonnseitig ist der Schnee angestochen.

### Wetter

Die Sicht ist am Vormittag und über Mittag meist schlecht, ab und zu schneit es. Die Neuschneemenge bleibt im einstelligen Zentimeterbereich. Es weht lebhafter, kalter Nordwestwind, der über Mittag am stärksten ist. Am Nachmittag bessert sich die Sicht, die Wolken lockern zeitweise auf und auch der Wind lässt nach. In 1500 m um -5 Grad, in 2000 m um -8 Grad.

### Tendenz

Wenig Änderung.

#### Lawinprobleme



#### Gefahrenstufen

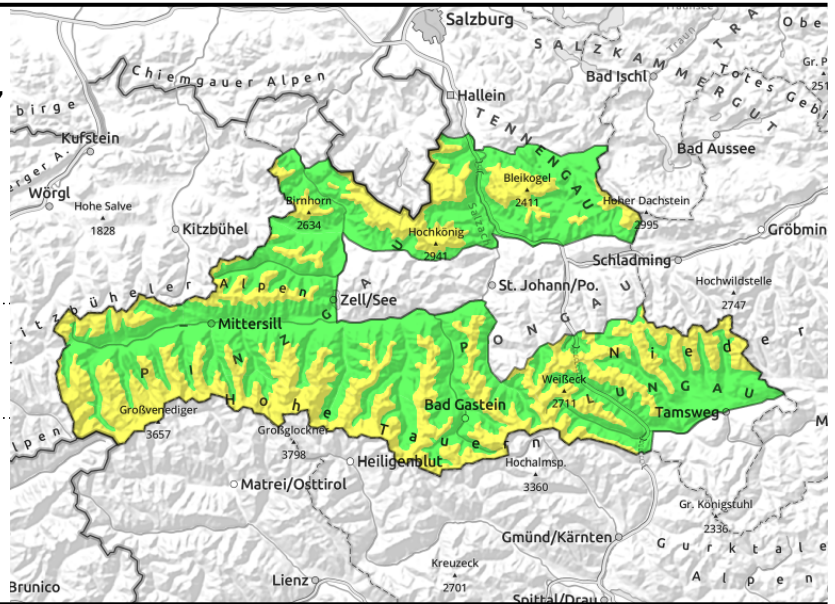


#### Exposition



**10.03.2021**

Tennengebirge, Gosaukamm, Steinernes Meer, Hochkönig, Hagengebirge, Göllstock, Loferer und Leoganger Steinberge, Kitzbüheler Alpen, Glemmtal, Oberpinzgauer Grasberge, Großvenedigergruppe Nord, Großvenedigergruppe Alpenhauptkamm, Glocknergruppe Nord, Glocknergruppe Alpenhauptkamm, Goldberggruppe Nord, Goldberggruppe Alpenhauptkamm, Niedere Tauern Alpenhauptkamm, Ankogelgruppe, Muhr, Niedere Tauern Süd



kammnah, dünne und kleinräumige Tribschneepakete

## Tribschneepakete im sehr steilen kammnahen Gelände beachten

Die Gefährdung ist oberhalb von etwa 2000 m MÄßIG, darunter GERING. Aupassen heißt es vor allem im kammnahen Steilgelände der Expositionen Nordost über Ost bis Süd. Insbesondere mit großer Zusatzbelastung kann hier ein kleines bis mittleres Schneebrett ausgelöst werden.

### Schneedeckenaufbau

Etwas Pulverschnee liegt auf einer stabilen Altschneedecke. Dünne Tribschneepakete bildet der kräftige Nordwestwind vor allem kammnah im erweiterten Ostsektor, mit zunehmender Höhe auch südseitig. Als Bruchfläche für ein Schneebrett kann der Neuschnee der letzten Tage dienen, teilweise ist auch Reif dabei.

### Wetter

Am Vormittag und über Mittag ist die Sicht meist eingeschränkt. Es schneit zeitweise - Neuschneemenge bis 15 cm. Es weht kräftiger bis stürmischer Nordwestwind, der zu Mittag um 70 km/h erreicht. Am Nachmittag wird der Wind schwächer und die Sicht bessert sich. In 2000 m um -8 Grad, in 3000 m um -14 Grad.

### Tendenz

Mit aufkommendem Südföhn bilden sich nordseitig frische Tribschneepakete. Nachdem aber nicht allzu viel Schnee zum Verblasen da ist und das Föhnereignis nur kurz andauert, wird die Einstufung bei MÄßIG bleiben.

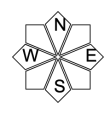
#### Lawinprobleme



#### Gefahrenstufen



#### Exposition

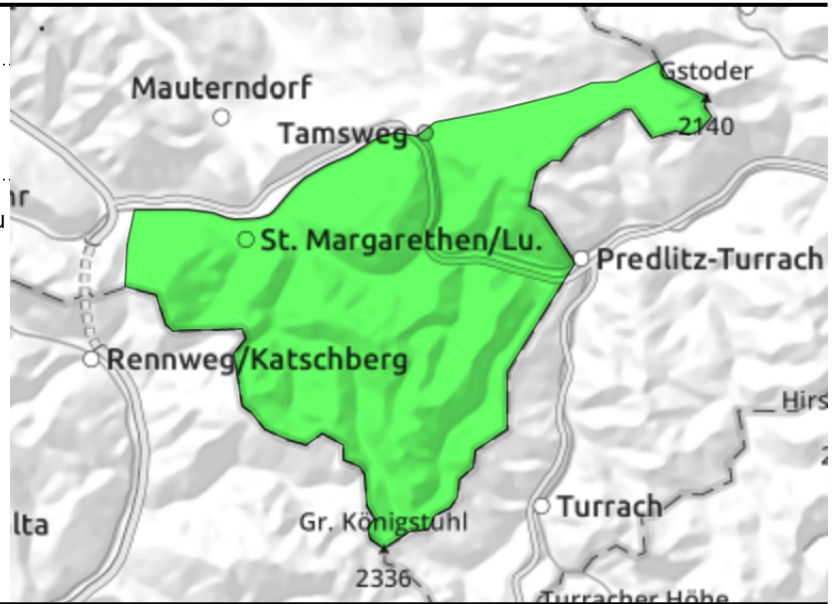


**10.03.2021**

**Nockberge**



günstiger Schneedeckenaufbau



**Wenige Gefahrenstellen**

Die Gefährdung ist GERING. Es gibt kaum Gefahrenstellen und das Absturzrisiko ist deutlich höher als eine Verschüttung.

**Schneedeckenaufbau**

Wenig bis gar kein Neuschnee liegt auf unterschiedlich harten Wind- und Schmelzharschdeckeln. Die Altschneedecke ist stabil.

**Wetter**

Kalter Nordwestwind. Die Sicht ist meist passabel. In 2000 m um -7 Grad.

**Tendenz**

Wenig Änderung.

**Lawinenprobleme**



Neuschnee

Tribschnee

Altschnee

Nassschnee

Gleitschnee

Günstig

**Gefahrenstufen**



1

2

3

4

5

gering

mäßig

erheblich

groß

sehr groß

**Exposition**

