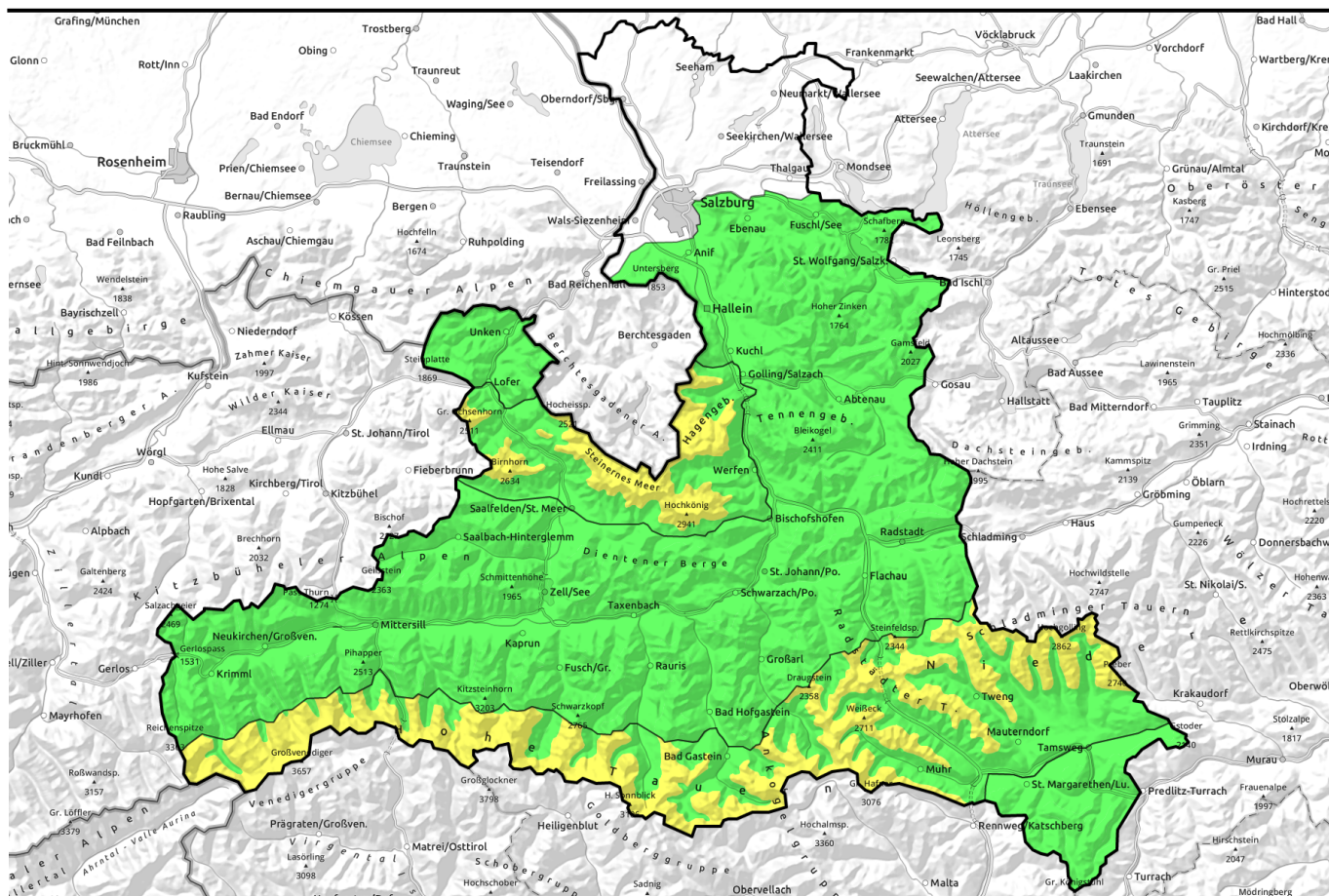


**09.03.2021**



## Kompakte Unterlage und einige Zentimeter stabiler (alter) Pulverschnee



Nockberge



2000 m

Steinernes Meer, Hochkönig, Hagengebirge, Göllstock, Loferer und Leoganger Steinberge, Großvenedigergruppe Alpenhauptkamm, Glocknergruppe Alpenhauptkamm, Niedere Tauern Alpenhauptkamm, Goldberggruppe Alpenhauptkamm, Ankogelgruppe, Muhr, Niedere Tauern Süd



Osterhorngruppe, Gamsfeldgruppe, Untersbergstock, Tennengebirge, Gosaukamm, Chiemgauer Alpen, Heutal, Reiteralpe, Kitzbüheler Alpen, Glemmtal, Dientner Grasberge, Pongauer Grasberge, Goldberggruppe Nord, Glocknergruppe Nord, Großvenedigergruppe Nord, Oberpinzgauer Grasberge, Niedere Tauern Nord



### Lawinprobleme



### Gefahrenstufen

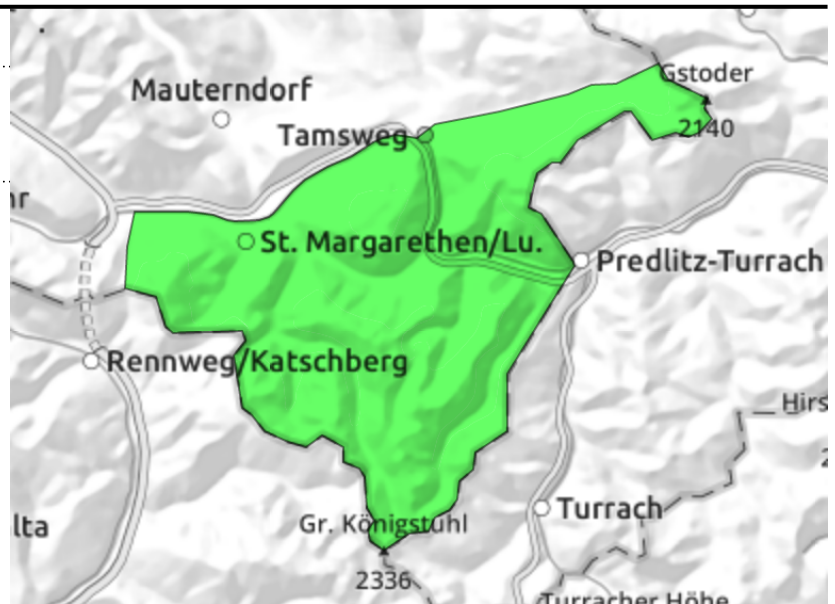


### Exposition



**09.03.2021****Nockberge**

günstiger  
Schneedeckenaufbau, dünner  
Neuschnee auf harter  
Unterlage

**Wenige Gefahrenstellen, günstige Bedingungen**

Die Gefährdung ist GERING. Seltene Gefahrenstellen sind im kammnahen Steilgelände oder in sehr steilen Rinnen möglich, das **Absturzrisiko auf den harten Harschflächen** ist dabei deutlich höher einzustufen als die Lawinengefahr.

**Schneedeckenaufbau**

Wenig bis gar kein Neuschnee liegt auf unterschiedlich harten Wind- und Schmelzharschdeckeln. Die Altschneedecke ist stabil, Schwachschichten im Inneren sind gut von harten Schichten überdeckt.

**Wetter**

Anfangs ist es am **Dienstag** bewölkt, dann scheint einige Stunden die Sonne. Am Nachmittag werden die Wolken (über Gipfelniveau) mehr, die Sicht wird diffuser. Am Nachmittag frischt Nordwestwind auf (30 bis 40 km/h). In 2000 m -4 Grad, in 3000 m um -13 Grad.

Am **Mittwoch** weht kalter Nordwind, erreicht 40 bis 60 km/h. Dabei ist es immer wieder sonnig, wengleich von Norden her auch ein paar Wolken durchziehen. In 2000 m -7 Grad, in 3000 m -15 Grad.

**Tendenz**

Es bleibt vorerst wie es ist. Wir sind dem Winter etwas näher als dem Firm.

**Lawinenprobleme**

Neuschnee

Triebschnee

Altschnee

Nassschnee

Gleitschnee

Günstig

**Gefahrenstufen**

1

2

3

4

5

gering

mäßig

erheblich

groß

sehr groß

**Exposition**

**09.03.2021**

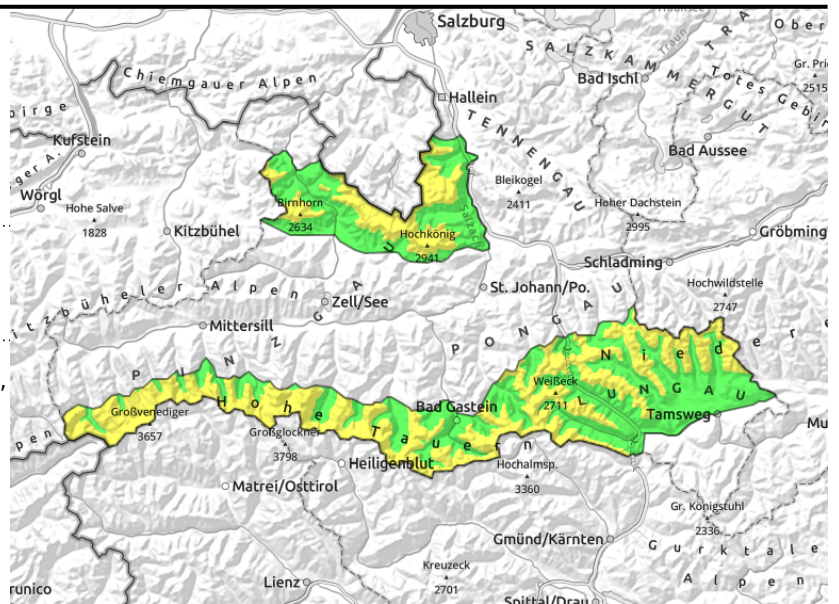
**Steinernes Meer, Hochkönig, Hagengebirge,  
Göllstock, Loferer und Leoganger Steinberge,  
Großvenedigergruppe Alpenhauptkamm,  
Glocknergruppe Alpenhauptkamm, Niedere Tauern  
Alpenhauptkamm, Goldberggruppe  
Alpenhauptkamm, Ankogelgruppe, Muhr, Niedere  
Tauern Süd**



2000 m



Kammnahe Tribschneepakete,  
kleinräumig, oberflächliche  
Schneebretter möglich



## Etwas Vorsicht vor sehr steilen, kammnahen Tribschneepaketen

Die Gefährdung ist oberhalb von etwa 2000 m MÄßIG, darunter GERING. Gefahrenstellen gibt es im kammnahen Steilgelände, hauptsächlich in den Richtungen Nordost über Ost bis Süd. Dort kann man **vereinzelt ein oberflächliches Schneebrett auslösen**. Die potenzielle Lawine kann klein bis mittelgroß werden, teilweise kann bereits ein geringer Impuls (eine Person) zur Auslösung ausreichen. Dort wo der Wind nicht hinkommt, sind die Verhältnisse weiterhin sehr günstig. Spontan sind aus dem stark besonnten, felsdurchsetzten Steilgelände kleine und einzelne mittelgroße Lockerschneelawinen denkbar.

### Schneedeckenaufbau

Der Schneefall vom Freitag (noch 10 bis 20 cm) hat sich sonnseitig schon etwas gesetzt. Die Verbindung zur harten Altschneedecke ist allgemein recht gut. Zuletzt hat es noch ein paar unbedeutende Zentimeter draufgeschneit. Im exponierten und kammnahen Gelände findet man kleinräumige Tribschneepakete. Die Altschneedecke darunter ist stabil. In der Schneedecke versteckte Schwachschichten sind von harten Schichten überdeckt.

### Wetter

Die Sicht ist am **Dienstag** gut. Verbreitet scheint die Sonne. Am Nachmittag werden die Wolken (die meisten über Gipfelniveau) mehr, die Sicht wird diffuser. Am Nachmittag kann oberhalb von 2500 m der Nordwestwind 30 bis 40 km/h erreichen, die hohen Gipfel können dann in Wolken eintauchen. In 2000 m -8 bis -5 Grad, in 3000 m -13 Grad.

Am **Mittwoch** ist die Sicht durch tiefe Wolken und Nebel eingeschränkt, zeitweise schneit es leicht. Am Nachmittag bricht die Sonne zeitweise durch, die Sicht wechselt dann immer wieder. In exponierten Bereichen Hochlagen starker Wind mit 40 bis 60 km/h aus Nordwest. In 2000 m -8 Grad, in 3000 m -14 Grad.

### Tendenz

Es bleibt vorerst wie es ist. Am Mittwoch kann der Wind kammnahe Tribschneepakete in den Hochlagen entstehen lassen. Wir sind dem Winter etwas näher als dem Firn.

#### Lawinenprobleme



Neuschnee

Tribschnee

Altschnee

Nassschnee

Gleitschnee

Günstig

#### Gefahrenstufen



1

2

3

4

5

gering

mäßig

erheblich

groß

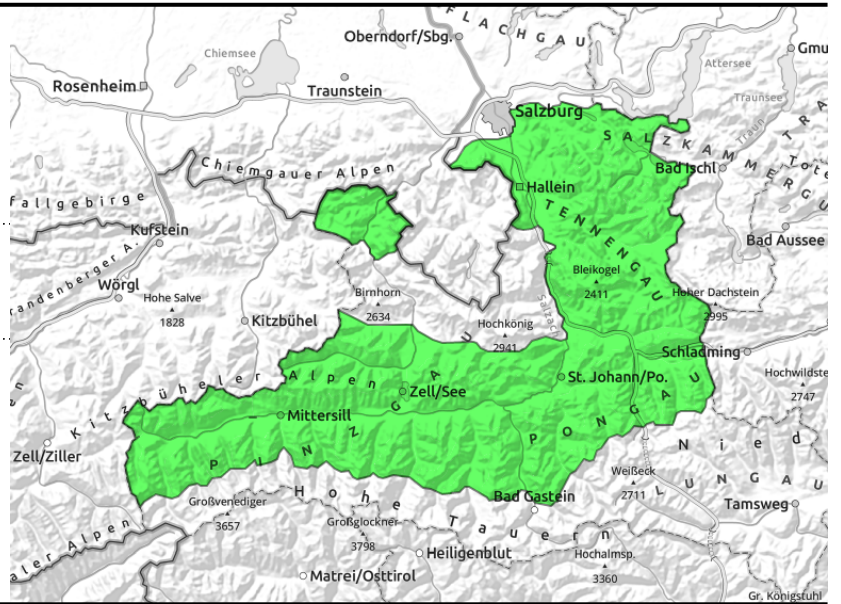
sehr groß

#### Exposition



09.03.2021

Osterhorngruppe, Gamsfeldgruppe, Untersbergstock, Tennengebirge, Gosaukamm, Chiemgauer Alpen, Heutal, Reiteralpe, Kitzbüheler Alpen, Glemmtal, Dientner Grasberge, Pongauer Grasberge, Goldberggruppe Nord, Glocknergruppe Nord, Großvenedigergruppe Nord, Oberpinzgauer Grasberge, Niedere Tauern Nord



Meist noch lockerer Pulver, weiterhin gute Verhältnisse

### Ziemlich stabil, kammnahe Tribschneelinien beachten

Die Lawinengefahr ist GERING. Gefahrenstellen gibt es kaum. Etwas beachten sollte man extrem steile kammnahe Hänge, in denen kleinräumige Tribschneepakete abgelegt wurden (N-SO). Diese Gefahrenstellen sind erkennbar, die Gefahr mit so einem oberflächlichen Schneebett im extrem steilen Gelände abzustürzen ist dabei deutlich größer als verschüttet zu werden. Spontan sind aus dem stark besonnten, felsdurchsetzten Steilgelände kleine Lockerschneelawinen denkbar.

### Schneedeckenaufbau

Der Schneefall vom Freitag (noch 5 bis 15 cm) hat sich sonnseitig schon etwas gesetzt. Die Verbindung zur harten Altschneedecke ist gut. Zuletzt hat es noch ein paar unbedeutende Zentimeter draufgeschneit. Im exponierten und kammnahen Gelände findet man kleinräumige und dünne Tribschneeschnichten. Die Altschneedecke darunter ist stabil. Tief liegende Schwachschichten aus kantigen Kristallen sind von harten Schichten überdeckt.

### Wetter

Die Sicht ist am Dienstag meist gut. Verbreitet scheint die Sonne. Am Nachmittag werden die durchziehenden Wolken (über Gipfelniveau) etwas mehr, die Sicht wird dann ein wenig diffuser. In 1500 m -4 bis 0 Grad, in 2000 m -8 bis -5 Grad. Am Mittwoch ist die Sicht durch tiefe Wolken und Nebel eingeschränkt, zeitweise schneit es leicht. Am Nachmittag bricht die Sonne zeitweise durch, die Sicht wechselt immer wieder. In exponierten Bereichen Hochlagen starker Wind mit 30 bis 40 km/h aus Nordwest. In 2000 m -8 Grad.

### Tendenz

Es bleibt vorerst wie es ist. Wir sind dem Winter etwas näher als dem Firn.

#### Lawinprobleme



#### Gefahrenstufen



#### Exposition

