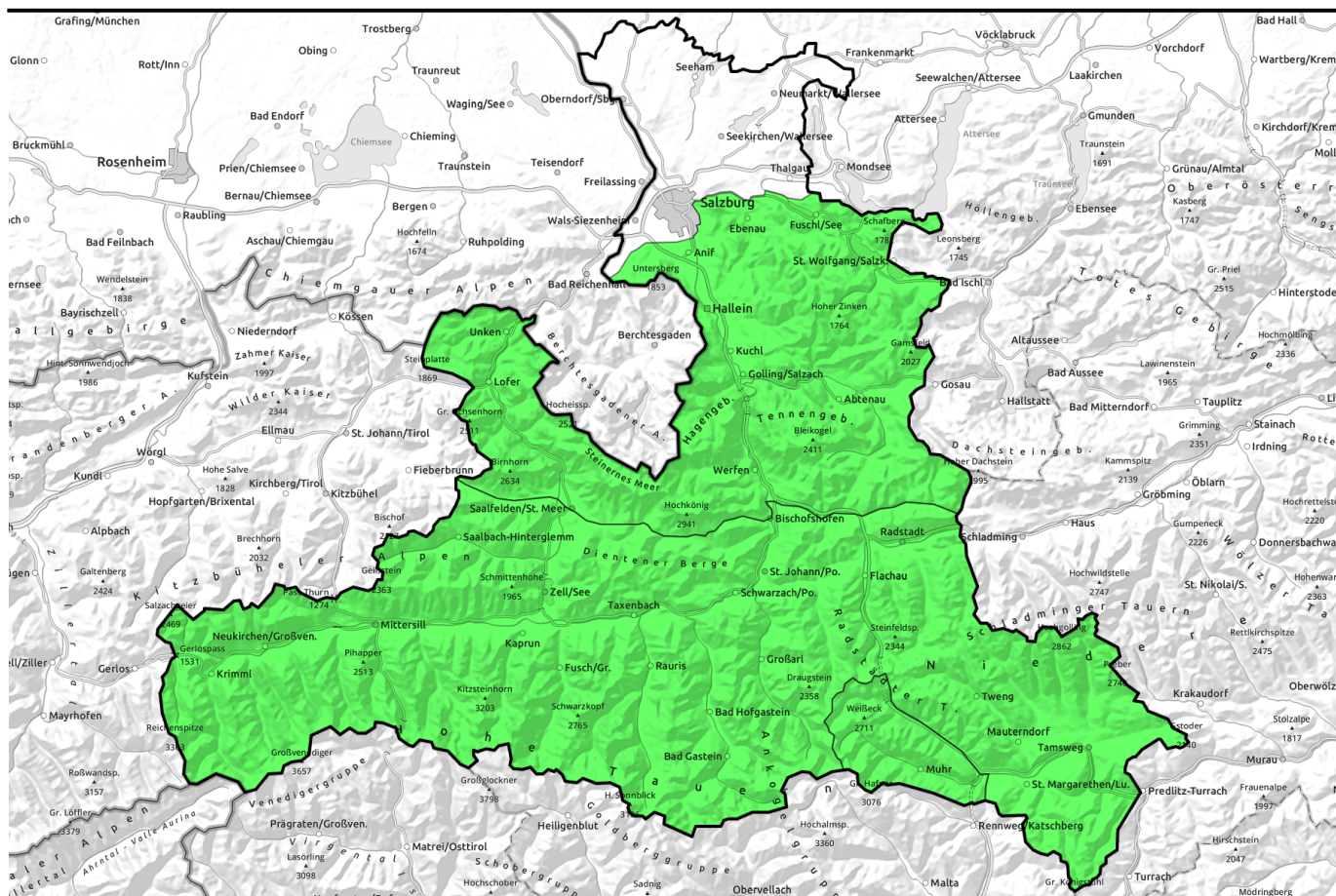


28.02.2021, Vormittag



Günstig! Nur im Südsektor leichtes oberflächliches Aufweichen



Osterhorngruppe, Gamsfeldgruppe, Steinernes Meer, Hochkönig, Hagengebirge, Göllstock, Tennengebirge, Gosaukamm, Untersbergstock, Chiemgauer Alpen, Heutal, Reiteralpe, Loferer und Leoganger Steinberge



Kitzbüheler Alpen, Glemmtal, Oberpinzgauer Grasberge, Großvenedigergruppe Nord, Großvenedigergruppe Alpenhauptkamm, Glocknergruppe Nord, Dientner Grasberge, Pongauer Grasberge, Niedere Tauern Nord, Goldberggruppe Nord, Glocknergruppe Alpenhauptkamm, Goldberggruppe Alpenhauptkamm, Niedere Tauern Alpenhauptkamm, Nockberge



Ankogelgruppe, Muhr



Lawinprobleme



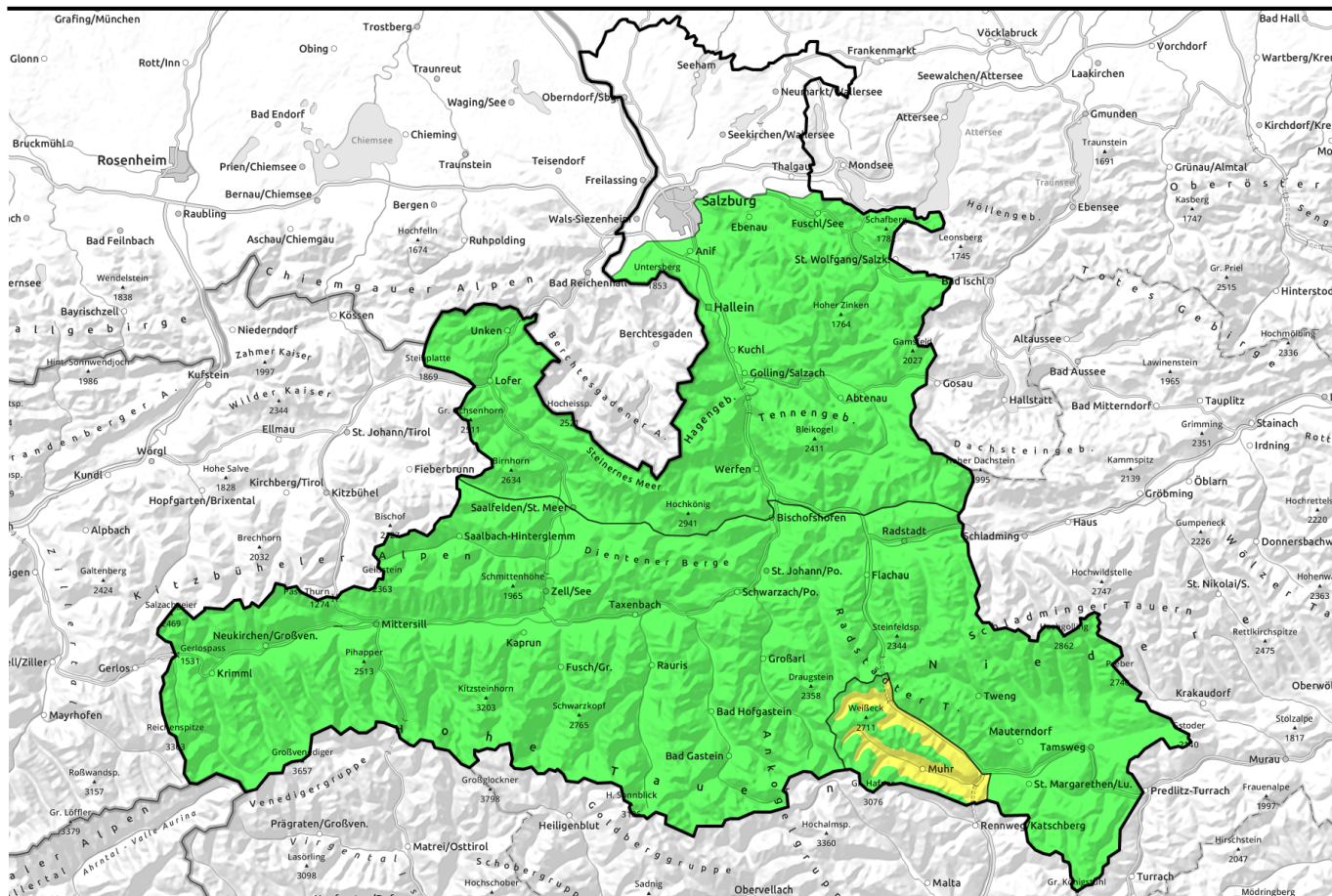
Gefahrenstufen



Exposition



28.02.2021, Nachmittag



Günstig! Nur im Südsektor leichtes oberflächliches Aufweichen



Osterhorngruppe, Gamsfeldgruppe, Steinernes Meer, Hochkönig, Hagengebirge, Göllstock, Tennengebirge, Gosaukamm, Untersbergstock, Chiemgauer Alpen, Heutal, Reiteralpe, Loferer und Leoganger Steinberge



Kitzbüheler Alpen, Glemmtal, Oberpinzgauer Grasberge, Großvenedigergruppe Nord, Großvenedigergruppe Alpenhauptkamm, Glocknergruppe Nord, Dientner Grasberge, Pongauer Grasberge, Niedere Tauern Nord, Goldberggruppe Nord, Glocknergruppe Alpenhauptkamm, Goldberggruppe Alpenhauptkamm, Niedere Tauern Alpenhauptkamm, Niedere Tauern Süd, Nockberge



Ankogelgruppe, Muhr



2200 m

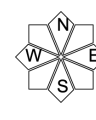
Lawinprobleme



Gefahrenstufen



Exposition

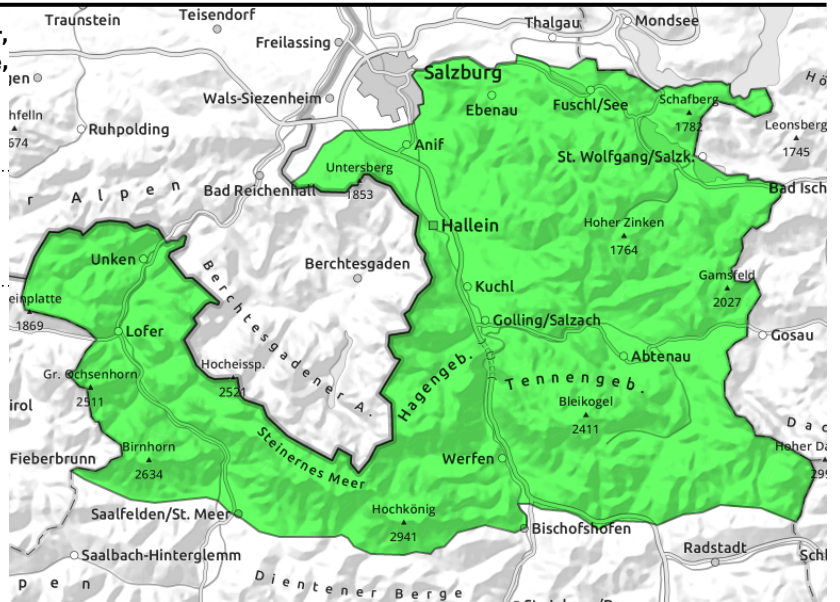


28.02.2021

Osterhorngruppe, Gamsfeldgruppe, Steinernes Meer, Hochkönig, Hagengebirge, Göllstock, Tennengebirge, Gosaukamm, Untersbergstock, Chiemgauer Alpen, Heutal, Reiteralpe, Loferer und Leoganger Steinberge



Kaum Gefahrenstellen, dort wo Sonne spät hinkommt bleibt es pickelhart



Stabile und harte Schneedecke

Die Lawinengefahr ist GERING. Es gibt kaum Gefahrenstellen. Am ehesten ist es denkbar, dass man im schneearmen und extrem steilen (40 Grad und mehr) Nordsektor ober 2400 m ein paar Schneeschollen bewegt, mit denen man dann abstürzt. Das Potenzial für Gleitschneelawinen ist sehr gering, sensible Stellen sind letzte Woche abgegangen und die Schneemengen sind dafür allgemein zu gering.

Schneedeckenaufbau

Wenige Zentimeter Neuschnee vom Samstag liegen auf einer verharschten und stabilen Schneedecke. Einzige potenzielle Schwachschicht ist eigentlich der Boden, der auf Grund der stark unterdurchschnittlichen Schneehöhen aber kaum zum Gleiten anspricht.

Wetter

Perfektes Bergwetter bringt der Sonntag: wolkenlos, kaum Wind, extrem gute Fernsicht, geringe Luftfeuchtigkeit. In 1500 m hat es -1 bis 3 Grad, in 2000 m -2 bis 1 Grad, in 3000 m um -5 Grad. Ausblick: Montag bis Mittwoch wolkenlos. Temperaturen steigen leicht an, es wird aber nicht so warm wie letzte Woche und vor allem bleibt die Luftfeuchtigkeit sehr niedrig. Damit gute nächtliche Abstrahlung, gedämpftes Auffirnen und im Schatten bleibt es sehr hart.

Tendenz

Keine Änderung. Perfekte Frühjahrbedingungen mit nur kleinem Tagesgang. Änderung wahrscheinlich erst am Freitag!

Lawinprobleme



Gefahrenstufen

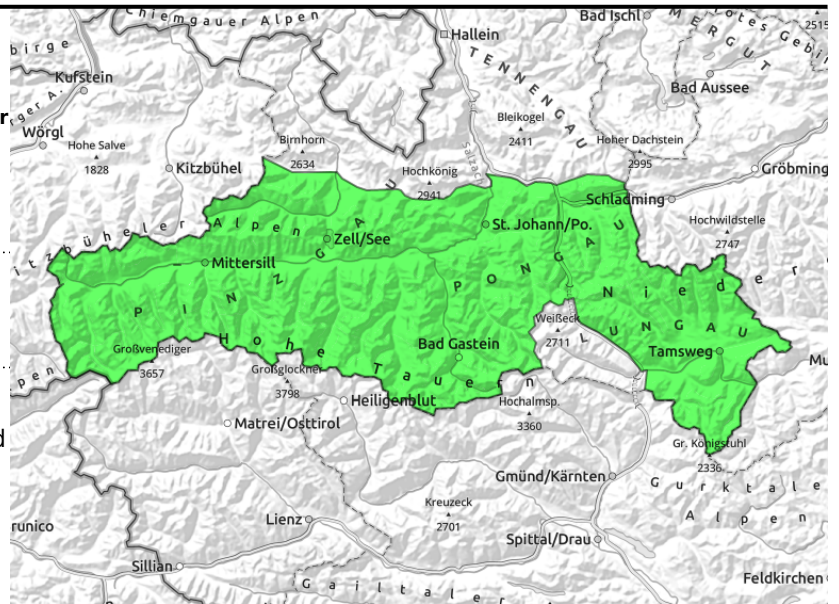


Exposition



28.02.2021

Kitzbüheler Alpen, Glemmtal, Oberpinzgauer Grasberge, Großvenedigergruppe Nord, Großvenedigergruppe Alpenhauptkamm, Glocknergruppe Nord, Dientner Grasberge, Pongauer Grasberge, Niedere Tauern Nord, Goldberggruppe Nord, Glocknergruppe Alpenhauptkamm, Goldberggruppe Alpenhauptkamm, Niedere Tauern Süd, Nockberge



aus extrem steilem Grasmattengelände, selten und wenige, unter 2200 m

Stabile Schneedecke, Absturzgefahr im harten Steilgelände beachten

Die Lawinengefahr ist GERING. Es gibt kaum Gefahrenstellen. Am ehesten denkbar ist es, dass man im schneearmen und 40-Grad-Plus-Gelände im Nordsektor oberhalb von 2400 m kleinräumig alte Schichten anspricht und damit abstürzt. Solche Gefahrenpunkte sind aber sehr selten. Das Potenzial für Gleitschneelawinen ist vorhanden, wenngleich Abgänge derzeit sehr selten sind. Möglich sind wenige kleine bis mittelgroße Lawinen aus dem extrem steilen Grasmattengelände, meist außerhalb vom klassischen Skitourenengelände

Schneedeckenaufbau

Wenige Zentimeter Graupel-Neuschnee vom Samstag liegen auf einer verharschten Schneedecke. Die Schneedecke darunter ist gut gesetzt und stabil. Tiefer liegende weiche Schichten aus kantigen Kristallen sind fast überall gut überdeckt.

Wetter

Perfektes Bergwetter bringt der Sonntag: wolkenlos, kaum Wind, extrem gute Fernsicht, geringe Luftfeuchtigkeit. In 2000 m -3 bis 1 Grad, in 3000 m um -5 Grad.

Ausblick: Montag bis Mittwoch wolkenlos. Temperaturen steigen leicht an, es wird aber nicht so warm wie letzte Woche und vor allem bleibt die Luftfeuchtigkeit sehr niedrig. Damit gute nächtliche Abstrahlung, gedämpftes Auffirnen und im Schatten bleibt es sehr hart.

Tendenz

Keine Änderung. Perfekte Frühjahrbedingungen mit nur kleinem Tagesgang. Änderung wahrscheinlich erst am Freitag!

Lawinprobleme



Gefahrenstufen



Exposition

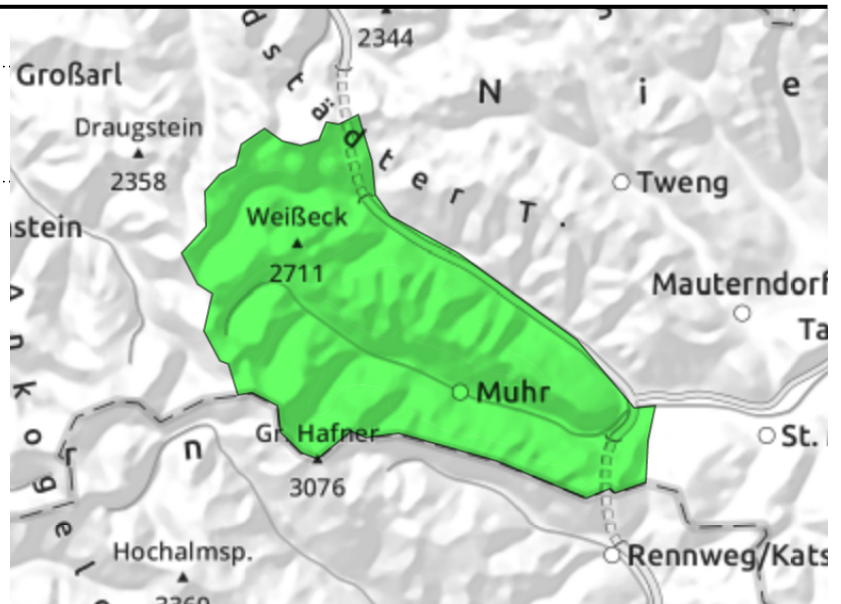


28.02.2021, Vormittag

Ankogelgruppe, Muhr



aus extrem steilem Grasmattengelände, vor allem am Nachmittag möglich, sind dann mittelgroß, vereinzelt groß



Günstige Bedingungen, an potenzielle Gleitschneelawinen denken

Die Lawinengefahr ist in der Früh und am Vormittag GERING, steigt mit der Sonneneinstrahlung tagsüber im Südsektor auf MÄßIG an. Einziges Problem ist das Gleitschneethema. Kleine und mittelgroße, vereinzelt auch große Gleitschneelawinen sind aus sehr steilem Grasmattengelände unterhalb von 2200 m, insbesondere dort, wo bereits Risse in der Schneedecke klaffen, möglich.

Schneedeckenaufbau

Der Samstag brachte praktisch keinen Neuschnee. Harte und verkrustete Oberflächen sind prägend. Die Schneedecke darunter ist gut gesetzt und stabil. Tiefer liegende weiche Schichten aus kantigen Kristallen sind fast überall gut überdeckt. Einzige potenzielle Schwachschicht ist der Boden, der gedämpft auf das Gleiten der Schneedecke anspricht.

Wetter

Perfektes Bergwetter bringt der Sonntag: wolkenlos, kaum Wind, extrem gute Fernsicht, geringe Luftfeuchtigkeit. In 2000 m -4 bis 0 Grad, in 3000 m um -5 Grad.

Ausblick: Montag bis Mittwoch wolkenlos. Temperaturen steigen leicht an, es wird aber nicht so warm wie letzte Woche und vor allem bleibt die Luftfeuchtigkeit sehr niedrig. Damit gute nächtliche Abstrahlung, gedämpftes Auffirnen und im Schatten bleibt es sehr hart.

Tendenz

Keine Änderung. Perfekte Frühjahrbedingungen mit kleinem Tagesgang. Änderung wahrscheinlich erst am Freitag!

Lawinprobleme



Neuschnee

Tribschnee

Altschnee

Nassschnee

Gleitschnee

Günstig

Gefahrenstufen



1

2

3

4

5

gering

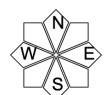
mäßig

erheblich

groß

sehr groß

Exposition



28.02.2021, Nachmittag

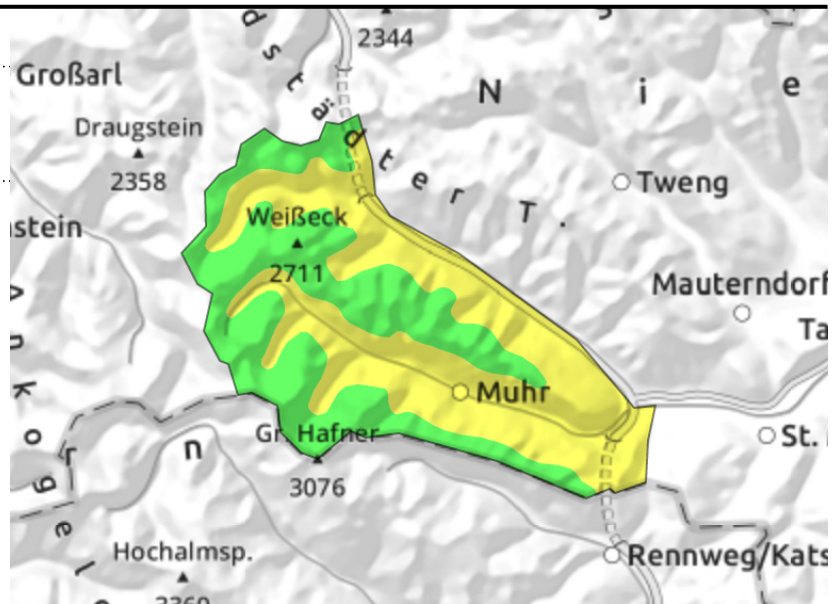
Ankogelgruppe, Muhr



2200 m



aus extrem steilem Grasmattengelände, vor allem am Nachmittag möglich, sind dann mittelgroß, vereinzelt groß



Günstige Bedingungen, an potenzielle Gleitschneelawinen denken

Die Lawinengefahr ist in der Früh und am Vormittag GERING, steigt mit der Sonneneinstrahlung tagsüber im Südsektor auf MÄßIG an. Einziges Problem ist das Gleitschneethema. Kleine und mittelgroße, vereinzelt auch große Gleitschneelawinen sind aus sehr steilem Grasmattengelände unterhalb von 2200 m, insbesondere dort, wo bereits Risse in der Schneedecke klaffen, möglich.

Schneedeckenaufbau

Der Samstag brachte praktisch keinen Neuschnee. Harte und verkrustete Oberflächen sind prägend. Die Schneedecke darunter ist gut gesetzt und stabil. Tiefer liegende weiche Schichten aus kantigen Kristallen sind fast überall gut überdeckt. Einzige potenzielle Schwachschicht ist der Boden, der gedämpft auf das Gleiten der Schneedecke anspricht.

Wetter

Perfektes Bergwetter bringt der Sonntag: wolkenlos, kaum Wind, extrem gute Fernsicht, geringe Luftfeuchtigkeit. In 2000 m -4 bis 0 Grad, in 3000 m um -5 Grad.

Ausblick: Montag bis Mittwoch wolkenlos. Temperaturen steigen leicht an, es wird aber nicht so warm wie letzte Woche und vor allem bleibt die Luftfeuchtigkeit sehr niedrig. Damit gute nächtliche Abstrahlung, gedämpftes Auffirnen und im Schatten bleibt es sehr hart.

Tendenz

Keine Änderung. Perfekte Frühjahrbedingungen mit kleinem Tagesgang. Änderung wahrscheinlich erst am Freitag!

Lawinprobleme



Neuschnee

Triebschnee

Altschnee

Nassschnee

Gleitschnee

Günstig

Gefahrenstufen



1

2

3

4

5

gering

mäßig

erheblich

groß

sehr groß

Exposition

