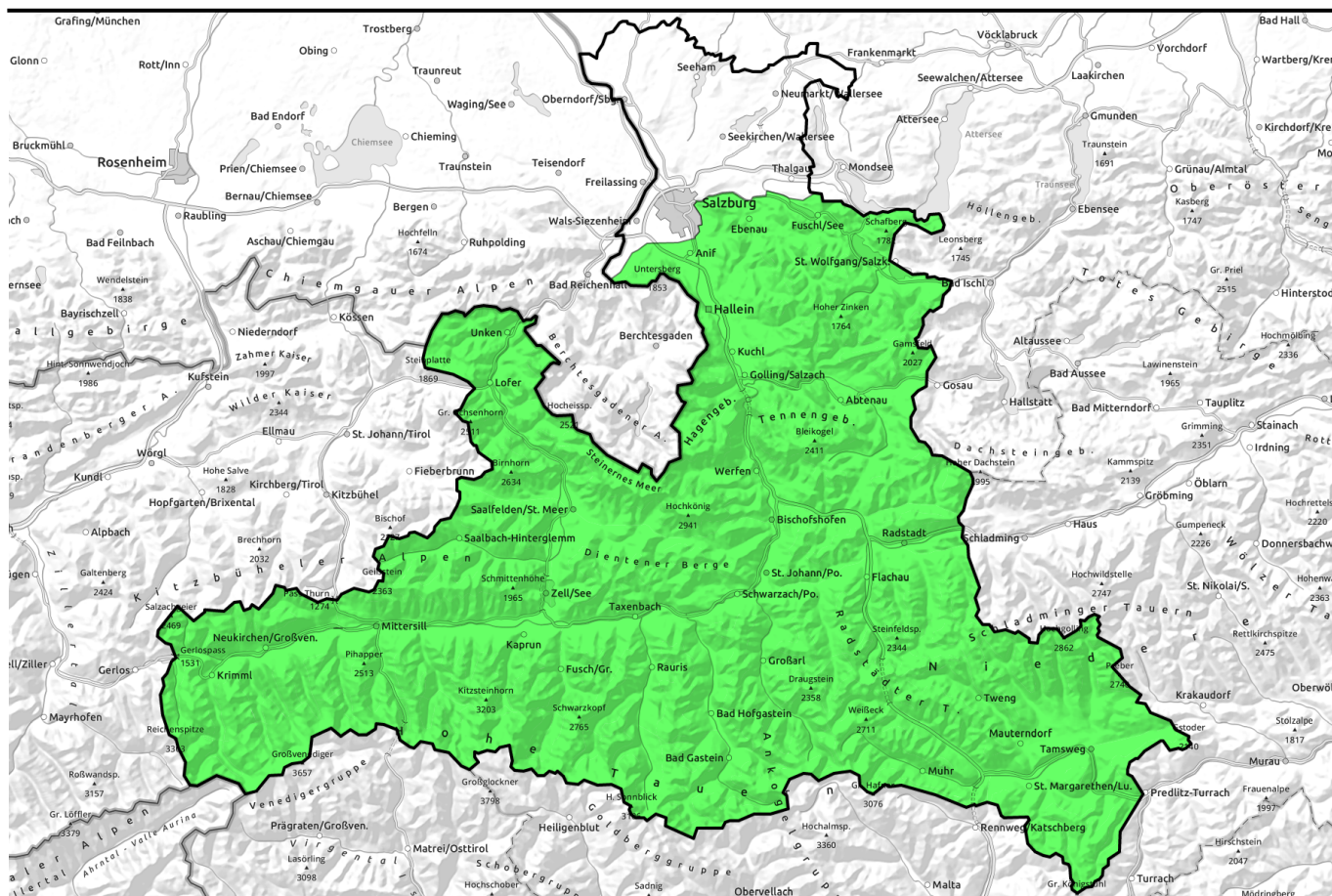


24.02.2021, Vormittag



Tagesgang beachten



Osterhorngruppe, Gamsfeldgruppe, Untersbergstock, Steinernes Meer, Hochkönig, Hagengebirge, Göllstock, Chiemgauer Alpen, Heutal, Reiteralpe, Loferer und Leoganger Steinberge, Kitzbüheler Alpen, Glemmtal, Oberpinzgauer Grasberge, Großvenedigergruppe Nord, Großvenedigergruppe Alpenhauptkamm, Glocknergruppe Nord, Glocknergruppe Alpenhauptkamm, Dientner Grasberge, Goldberggruppe Nord, Goldberggruppe Alpenhauptkamm, Tennengebirge, Gosaukamm, Pongauer Grasberge, Niedere Tauern Nord, Niedere Tauern Alpenhauptkamm, Niedere Tauern Süd, Ankogelgruppe, Muhr, Nockberge



Lawinprobleme



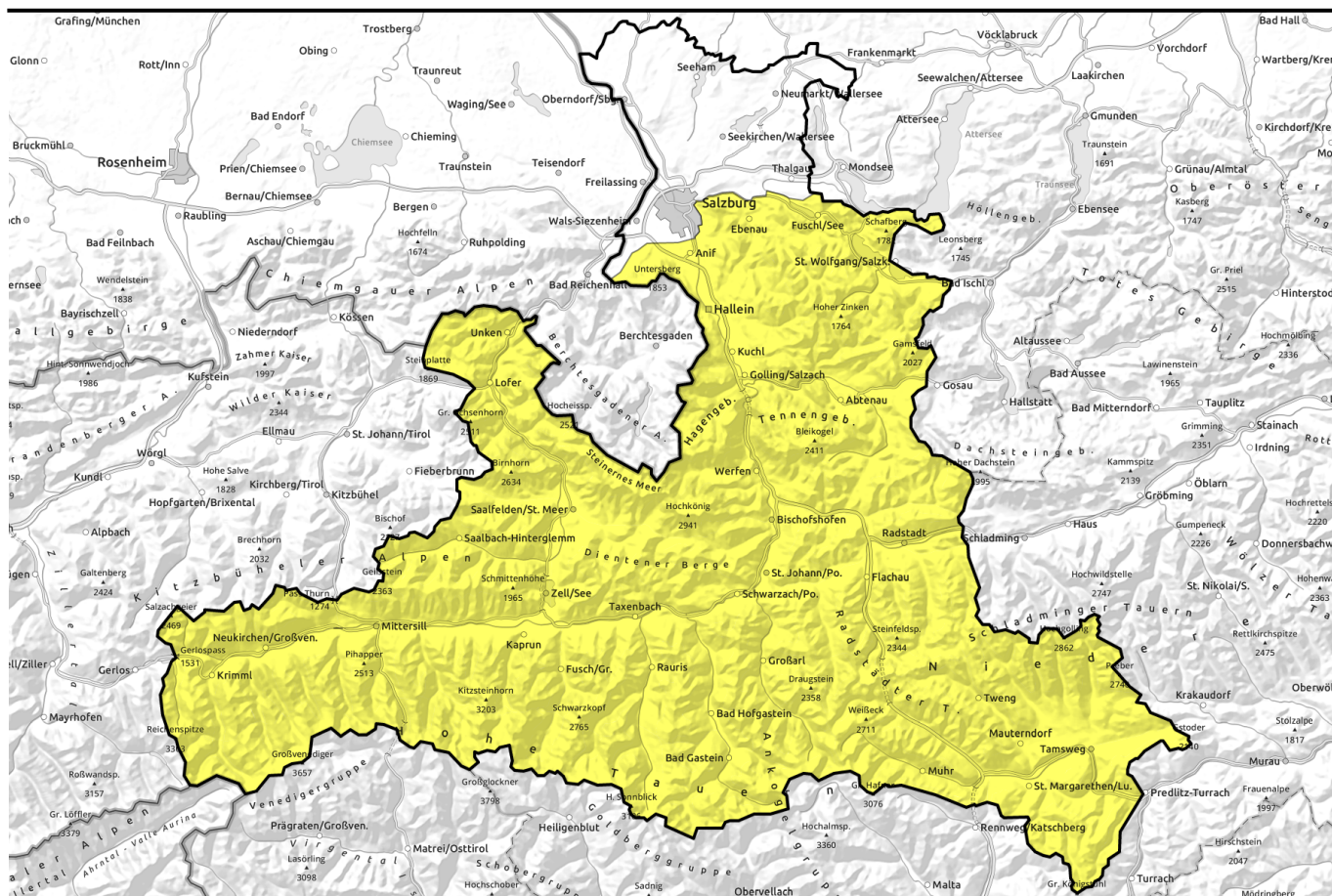
Gefahrenstufen



Exposition



24.02.2021, Nachmittag



Tagesgang beachten



Osterhorngruppe, Gamsfeldgruppe, Untersbergstock, Steinernes Meer, Hochkönig, Hagengebirge, Göllstock, Chiemgauer Alpen, Heutal, Reiteralpe, Loferer und Leoganger Steinberge, Kitzbüheler Alpen, Glemmtal, Oberpinzgauer Grasberge, Großvenedigergruppe Nord, Großvenedigergruppe Alpenhauptkamm, Glocknergruppe Nord, Glocknergruppe Alpenhauptkamm, Dientner Grasberge, Goldberggruppe Nord, Goldberggruppe Alpenhauptkamm, Tennengebirge, Gosaukamm, Pongauer Grasberge, Niedere Tauern Nord, Niedere Tauern Alpenhauptkamm, Niedere Tauern Süd, Ankogelgruppe, Muhr, Nockberge



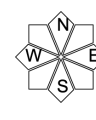
Lawinprobleme



Gefahrenstufen

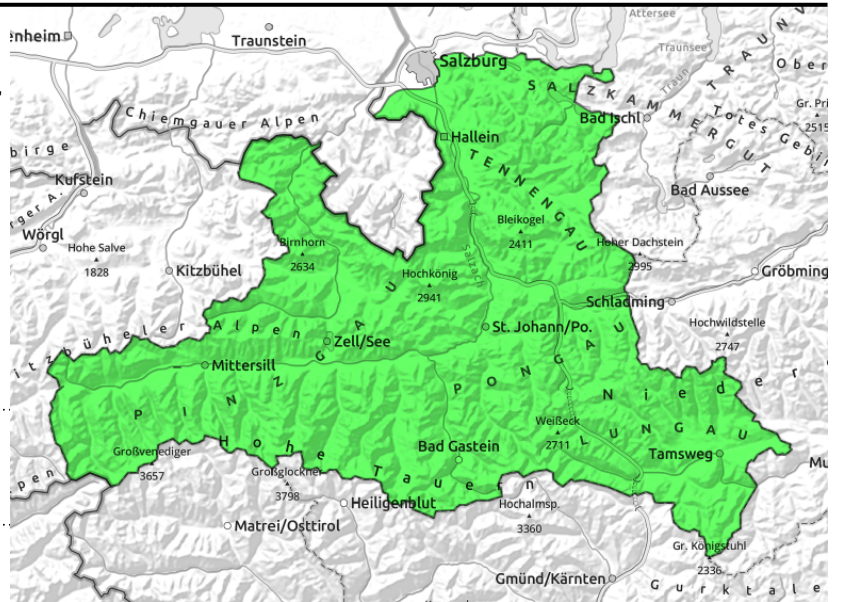


Exposition



24.02.2021, Vormittag

Osterhorngruppe, Gamsfeldgruppe, Untersbergstock, Steinernes Meer, Hochkönig, Hagengebirge, Göllstock, Chiemgauer Alpen, Heutal, Reiteralpe, Loferer und Leoganger Steinberge, Kitzbüheler Alpen, Glemmtal, Oberpinzgauer Grasberge, Großvenedigergruppe Nord, Großvenedigergruppe Alpenhauptkamm, Glocknergruppe Nord, Glocknergruppe Alpenhauptkamm, Dientner Grasberge, Goldberggruppe Nord, Goldberggruppe Alpenhauptkamm, Tennengebirge, Gosaukamm, Pongauer Grasberge, Niedere Tauern Nord, Niedere Tauern Alpenhauptkamm, Niedere Tauern Süd, Ankogelgruppe, Muhr, Nockberge



Tagesgang der spontanen Lawinaktivität, stark abhängig von der Hangausrichtung

Ab Mittag südseitig vermehrt Grund- und Nassschneelawinen

Die Lawinengefahr unterliegt einem Tagesgang von GERING auf MÄßIG. In der Früh und am Vormittag herrschen weitgehend stabile Verhältnisse. Vereinzelt kann in hohen und hochalpinen schattigen extrem steilen Gelände noch ein trockenes Schneebrett ausgelöst werden. Ab Mittag ist vermehrt mit kleinen und mittleren Grundlawinen und oberflächlichen Nassschneelawinen (diese können auch von Wintersportlern ausgelöst werden) aus den sehr steilen Südseiten zu rechnen.

Schneedeckenaufbau

Die Schneedecke ist gut gesetzt, die Schneesichten sind meist gut miteinander verbunden. Harschdeckel dominieren. Im Lauf des Vormittags firnt es sonnseitig auf. Ab Mittag kann die Schneedecke oberflächlich schon sehr nass sein. Nordseitig ist die Schneedecke nach wie vor trocken.

Wetter

Nach klarer Nacht neuerlich sonnig, aber mit dem Saharasand diesig - die Fernsicht ist schlecht. Der Wind bleibt schwach. In 2000 m um 7 Grad, in 3000 m um 3 Grad.

Tendenz

Weiterhin Frühjahrsverhältnisse mit stabilen Bedingungen in der Früh und am Vormittag.

Lawinprobleme



Gefahrenstufen

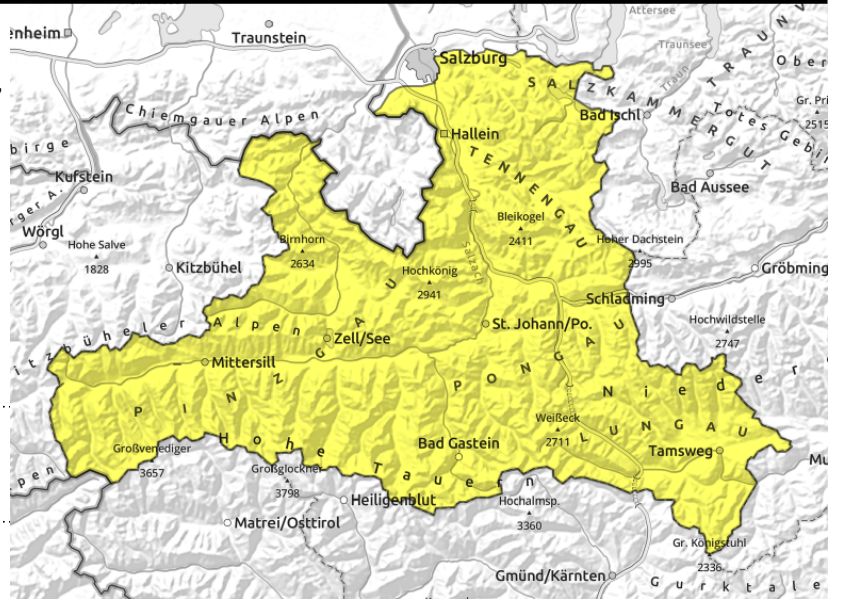


Exposition



24.02.2021, Nachmittag

Osterhorngruppe, Gamsfeldgruppe, Untersbergstock, Steinernes Meer, Hochkönig, Hagengebirge, Göllstock, Chiemgauer Alpen, Heutal, Reiteralpe, Loferer und Leoganger Steinberge, Kitzbüheler Alpen, Glemmtal, Oberpinzgauer Grasberge, Großvenedigergruppe Nord, Großvenedigergruppe Alpenhauptkamm, Glocknergruppe Nord, Glocknergruppe Alpenhauptkamm, Dientner Grasberge, Goldberggruppe Nord, Goldberggruppe Alpenhauptkamm, Tennengebirge, Gosaukamm, Pongauer Grasberge, Niedere Tauern Nord, Niedere Tauern Alpenhauptkamm, Niedere Tauern Süd, Ankogelgruppe, Muhr, Nockberge



Tagesgang der spontanen Lawinaktivität, stark abhängig von der Hangausrichtung

Ab Mittag südseitig vermehrt Grund- und Nassschneelawinen

Die Lawinengefahr unterliegt einem Tagesgang von GERING auf MÄßIG. In der Früh und am Vormittag herrschen weitgehend stabile Verhältnisse. Vereinzelt kann in hohen und hochalpinen schattigen extrem steilen Gelände noch ein trockenes Schneebrett ausgelöst werden. Ab Mittag ist vermehrt mit kleinen und mittleren Grundlawinen und oberflächlichen Nassschneelawinen (diese können auch von Wintersportlern ausgelöst werden) aus den sehr steilen Südseiten zu rechnen.

Schneedeckenaufbau

Die Schneedecke ist gut gesetzt, die Schneesichten sind meist gut miteinander verbunden. Harschdeckel dominieren. Im Lauf des Vormittags firnt es sonnseitig auf. Ab Mittag kann die Schneedecke oberflächlich schon sehr nass sein. Nordseitig ist die Schneedecke nach wie vor trocken.

Wetter

Nach klarer Nacht neuerlich sonnig, aber mit dem Saharasaand diesig - die Fernsicht ist schlecht. Der Wind bleibt schwach. In 2000 m um 7 Grad, in 3000 m um 3 Grad.

Tendenz

Weiterhin Frühjahrsverhältnisse mit stabilen Bedingungen in der Früh und am Vormittag.

Lawinprobleme



Gefahrenstufen



Exposition

