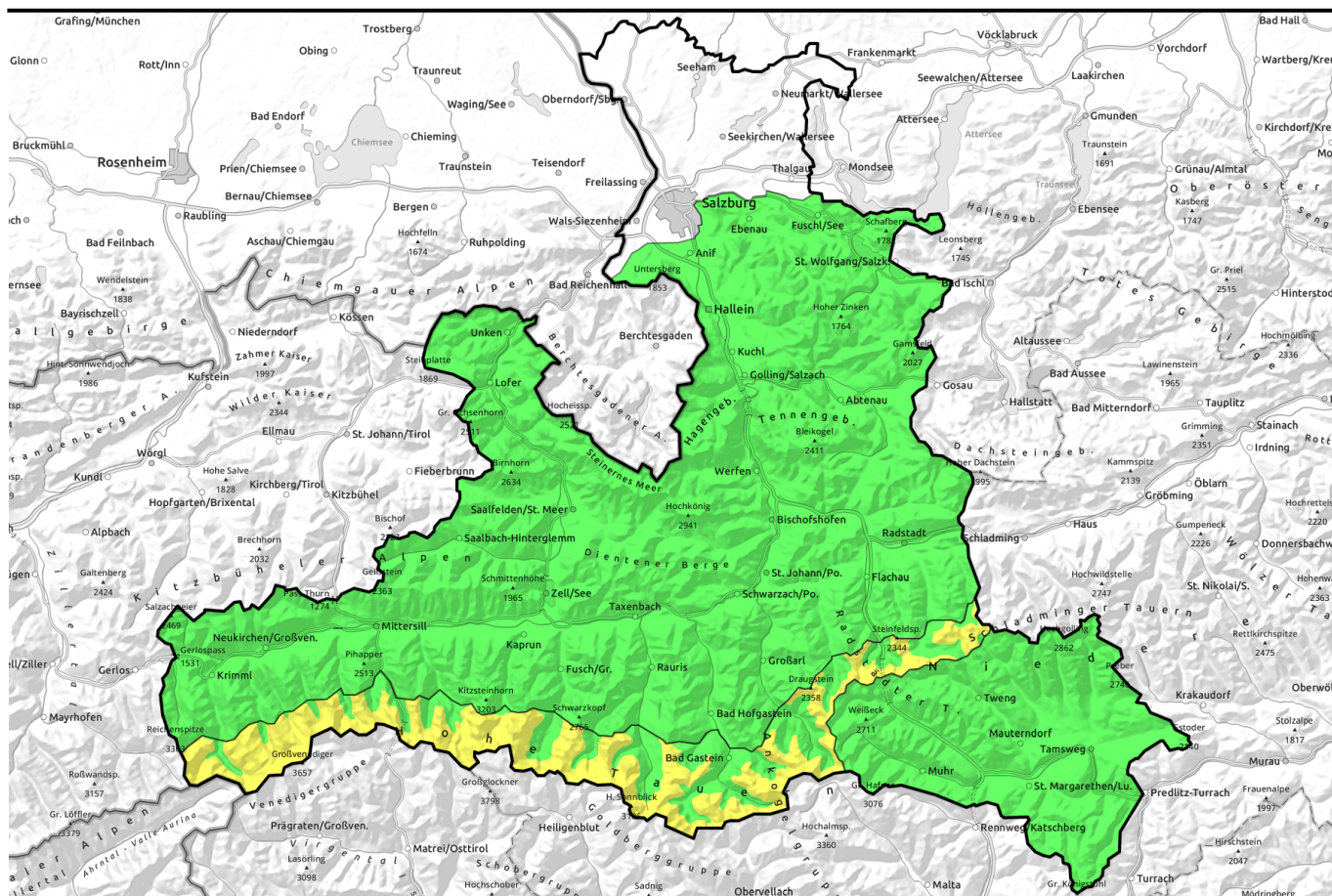


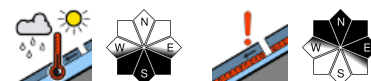
22.02.2021, Vormittag



Frühjahrsverhältnisse mit Tagesgang

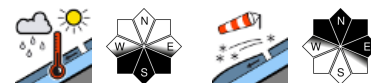


Osterhorngruppe, Gamsfeldgruppe, Untersbergstock, Tennengebirge, Gosaukamm, Steinernes Meer, Hochkönig, Hagengebirge, Göllstock, Chiemgauer Alpen, Heutal, Reiteralpe, Loferer und Leoganger Steinberge, Kitzbüheler Alpen, Glemmtal, Oberpinzgauer Grasberge, Großvenedigergruppe Nord, Glocknergruppe Nord, Goldberggruppe Nord, Dientner Grasberge, Pongauer Grasberge, Niedere Tauern Nord, Niedere Tauern Süd, Ankogelgruppe, Muhr, Nockberge



2000 m

Großvenedigergruppe Alpenhauptkamm, Glocknergruppe Alpenhauptkamm, Niedere Tauern Alpenhauptkamm, Goldberggruppe Alpenhauptkamm



Lawinprobleme



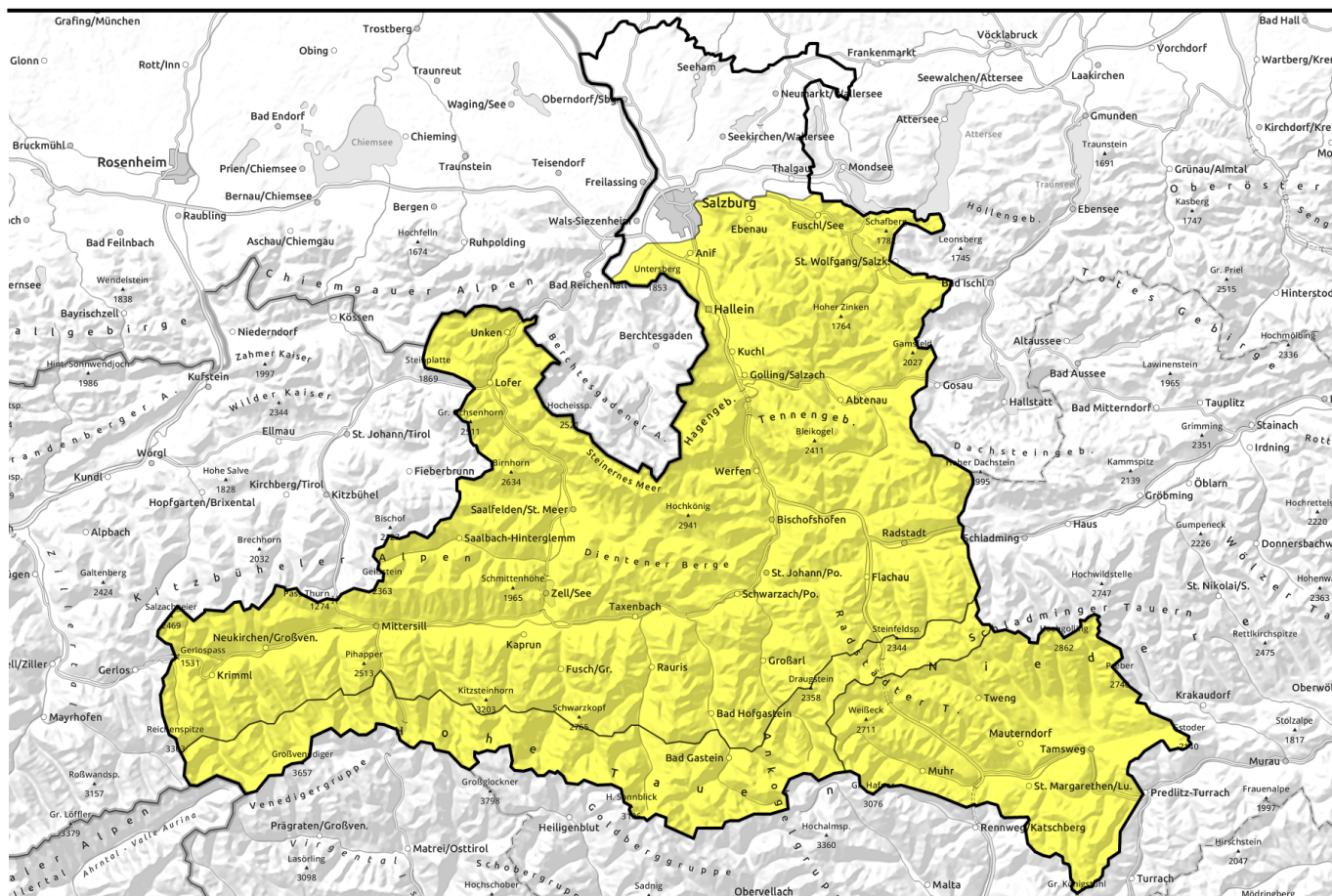
Gefahrenstufen



Exposition



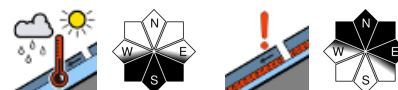
22.02.2021, Nachmittag



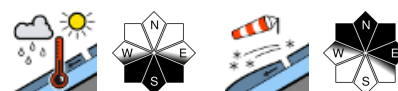
Frühjahrsverhältnisse mit Tagesgang



Osterhorngruppe, Gamsfeldgruppe, Untersbergstock, Tennengebirge, Gosaukamm, Steinernes Meer, Hochkönig, Hagengebirge, Göllstock, Chiemgauer Alpen, Heutal, Reiteralpe, Loferer und Leoganger Steinberge, Kitzbüheler Alpen, Glemmtal, Oberpinzgauer Grasberge, Großvenedigergruppe Nord, Glocknergruppe Nord, Goldberggruppe Nord, Dientner Grasberge, Pongauer Grasberge, Niedere Tauern Nord, Niedere Tauern Süd, Ankogelgruppe, Muhr, Nockberge



Großvenedigergruppe Alpenhauptkamm, Glocknergruppe Alpenhauptkamm, Niedere Tauern Alpenhauptkamm, Goldberggruppe Alpenhauptkamm



Lawinprobleme



Gefahrenstufen

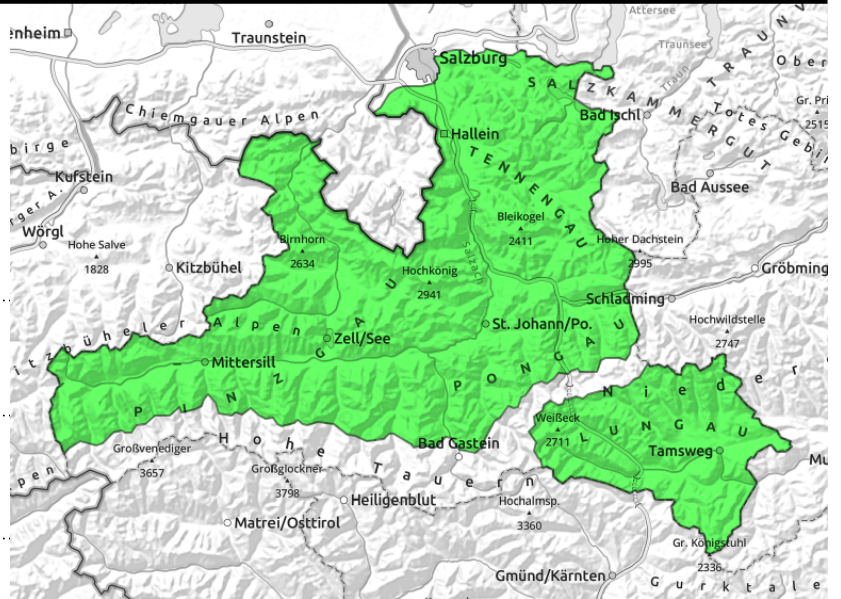


Exposition



22.02.2021, Vormittag

Osterhorngruppe, Gamsfeldgruppe, Untersbergstock, Tennengebirge, Gosaukamm, Steinernes Meer, Hochkönig, Hagengebirge, Göllstock, Chiemgauer Alpen, Heutal, Reiteralpe, Loferer und Leoganger Steinberge, Kitzbüheler Alpen, Glemmtal, Oberpinzgauer Grasberge, Großvenedigergruppe Nord, Glocknergruppe Nord, Goldberggruppe Nord, Dientner Grasberge, Pongauer Grasberge, Niedere Tauern Nord, Niedere Tauern Süd, Ankogelgruppe, Muhr, Nockberge



Tagesgang der spontanen Lawinenaktivität



an wenigen Stellen im Gelände auslösbar

Ab Mittag südseitig Grund- und Nassschneelawinen

Am Vormittag ist die Lawinengefahr GERING. Vereinzelt kann im hohen und hochalpinen schattigen (NW, N, NO, O) extremen Steilgelände ein Schneebrett ausgelöst werden, wobei die Absturz- und Mitreissgefahr höher ist als die Verschüttungsgefahr.

Am Nachmittag ist die Lawinengefahr MÄßIG. Aus dem südseitigen Steilgelände sind Grundlawinen und oberflächliche Nassschneelawinen (können auch von Alpinisten ausgelöst werden) zu erwarten.

Schneedeckenaufbau

Die Schneedecke konnte sich die letzten Tage setzen, die Schneesichten sind untereinander gut verbunden. Harschdeckel dominieren. Sonnseitig firnt es auf.

Wetter

Sonnig und mild. Sehr gute Sicht. Der Wind bleibt meist schwach. In 2000 m um 7 Grad.

Tendenz

Frühjahrsbedingungen mit leichtem Tagesgang.

Lawinenprobleme



Neuschnee

Triebschnee

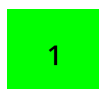
Altschnee

Nassschnee

Gleitschnee

Günstig

Gefahrenstufen



1 gering

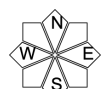
2 mäßig

3 erheblich

4 groß

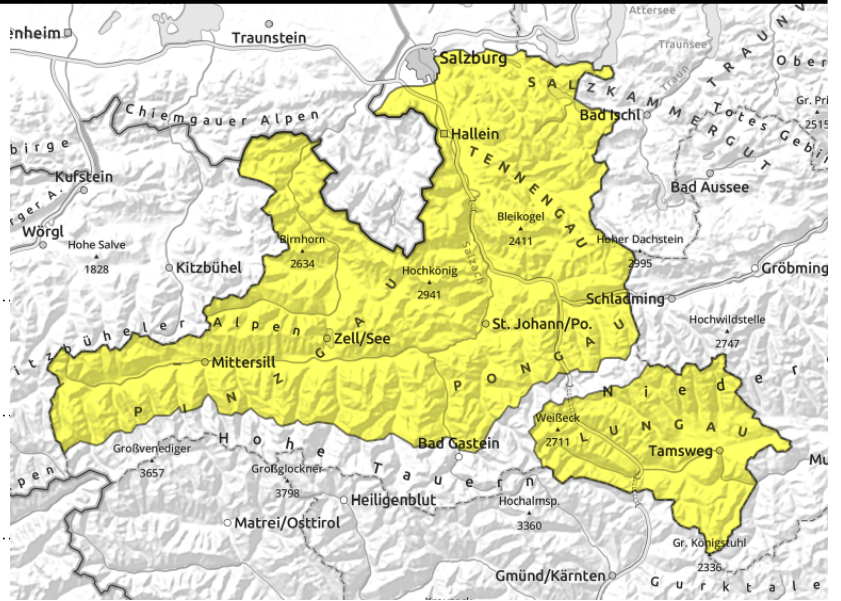
5 sehr groß

Exposition



22.02.2021, Nachmittag

Osterhorngruppe, Gamsfeldgruppe, Untersbergstock, Tennengebirge, Gosaukamm, Steinernes Meer, Hochkönig, Hagengebirge, Göllstock, Chiemgauer Alpen, Heutal, Reiteralpe, Loferer und Leoganger Steinberge, Kitzbüheler Alpen, Glemmtal, Oberpinzgauer Grasberge, Großvenedigergruppe Nord, Glocknergruppe Nord, Goldberggruppe Nord, Dientner Grasberge, Pongauer Grasberge, Niedere Tauern Nord, Niedere Tauern Süd, Ankogelgruppe, Muhr, Nockberge



Tagesgang der spontanen Lawinenaktivität



an wenigen Stellen im Gelände auslösbar

Ab Mittag südseitig Grund- und Nassschneelawinen

Am Vormittag ist die Lawinengefahr GERING. Vereinzelt kann im hohen und hochalpinen schattigen (NW, N, NO, O) extremen Steilgelände ein Schneebrett ausgelöst werden, wobei die Absturz- und Mitreissgefahr höher ist als die Verschüttungsgefahr.

Am Nachmittag ist die Lawinengefahr MÄßIG. Aus dem südseitigen Steilgelände sind Grundlawinen und oberflächliche Nassschneelawinen (können auch von Alpinisten ausgelöst werden) zu erwarten.

Schneedeckenaufbau

Die Schneedecke konnte sich die letzten Tage setzen, die Schneesichten sind untereinander gut verbunden. Harschdeckel dominieren. Sonnseitig firnt es auf.

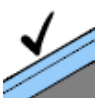
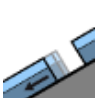
Wetter

Sonnig und mild. Sehr gute Sicht. Der Wind bleibt meist schwach. In 2000 m um 7 Grad.

Tendenz

Frühjahrsbedingungen mit leichtem Tagesgang.

Lawinenprobleme



Neuschnee

Triebschnee

Altschnee

Nassschnee

Gleitschnee

Günstig

Gefahrenstufen



1 gering

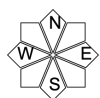
2 mäßig

3 erheblich

4 groß

5 sehr groß

Exposition



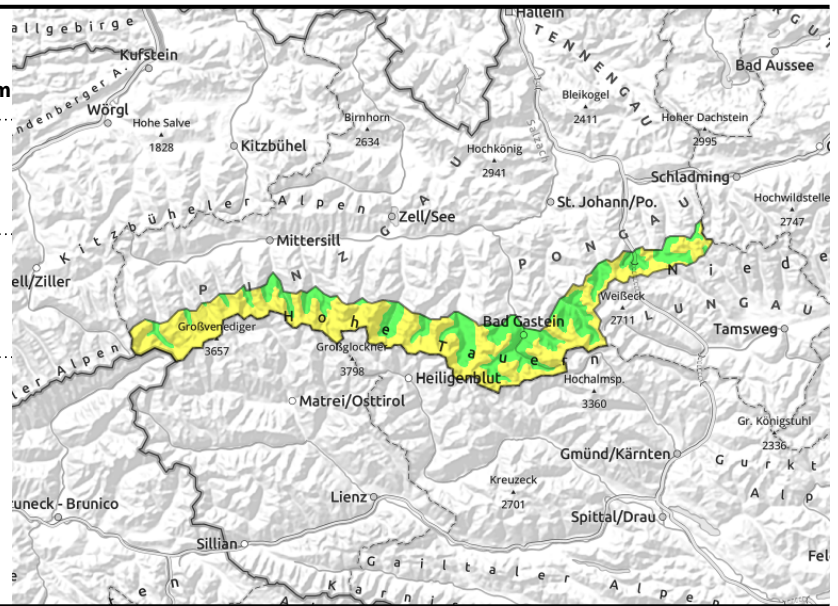
22.02.2021, Vormittag

Großvenedigergruppe Alpenhauptkamm,
Glocknergruppe Alpenhauptkamm, Niedere Tauern
Alpenhauptkamm, Goldberggruppe Alpenhauptkamm



Tagesgang der spontanen
Lawinenaktivität

in Föhnschneisen, kammnah,
kammfern, hinter
Geländekanten



Tagesgang der Lawinengefahr und frischen Föhntriebschnee beachten

Die Lawinengefahr ist ab etwa 2000 m ganztägig MÄßIG. Südföhn hat in der Nacht auf Montag frischen, harten Triebsschnee gebildet. Dieser ist insbesondere mit großer Zusatzbelastung im sehr und extrem steilen Gelände, kammnah und kammfern hinter Geländekanten auslösbar.

Weiters gibt es einen Tagesgang der Nassschneelawinen. Ab Mittag ist die Lawinengefahr auch in mittleren Lagen MÄßIG Aus dem südseitigen Steilgelände sind Grundlawinen und oberflächliche Nassschneelawinen (können auch von Alpinisten ausgelöst werden) zu erwarten.

Schneedeckenaufbau

Harschdeckel dominieren, tagsüber firnt es sonnseitig auf. Schwachschichten in der Altschneedecke sind kaum noch ansprechbar. Südföhn hat allerings auch die Altschneedecke teilweise angegriffen und auf die nordseiten verfrachtet. Der frische Triebsschnee kam schattseitig teilweise noch auf älterem Pulver zu liegen.

Wetter

Sonnig und mild. Beste Sicht. Am Vormittag weht teils noch lebhafter Südwind, der im Tagesverlauf deutlich nachlässt. In 2000 m um 7 Grad, in 3000 m um 3 Grad.

Tendenz

Frühjahrsbedingungen mit leichtem Tagesgang.

Lawinenprobleme



Gefahrenstufen



Exposition



22.02.2021, Nachmittag

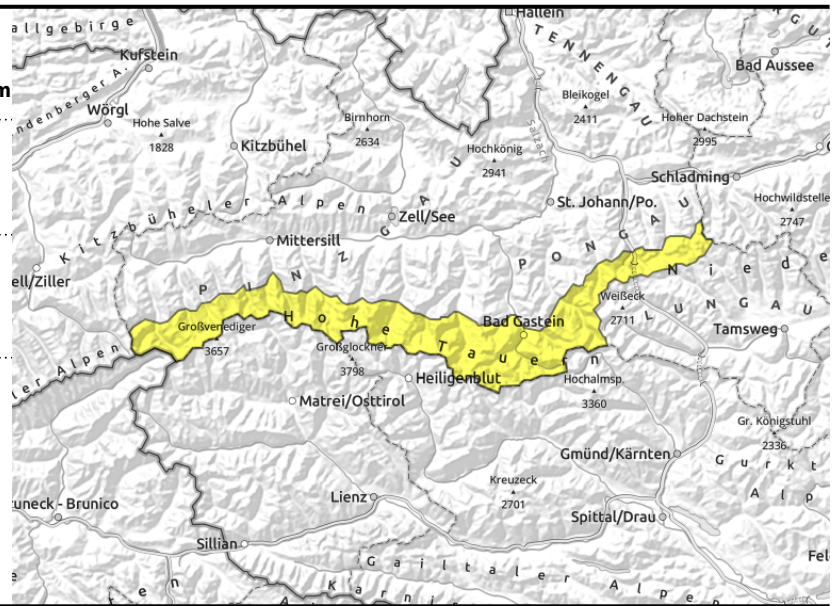
Großvenedigergruppe Alpenhauptkamm,
Glocknergruppe Alpenhauptkamm, Niedere Tauern
Alpenhauptkamm, Goldberggruppe Alpenhauptkamm



Tagesgang der spontanen
Lawinenaktivität



in Föhnschneisen, kammnah,
kammfern, hinter
Geländekanten



Tagesgang der Lawinengefahr und frischen Föhntriebschnee beachten

Die Lawinengefahr ist ab etwa 2000 m ganztägig MÄßIG. Südföhn hat in der Nacht auf Montag frischen, harten Triebsschnee gebildet. Dieser ist insbesondere mit großer Zusatzbelastung im sehr und extrem steilen Gelände, kammnah und kammfern hinter Geländekanten auslösbar.

Weiters gibt es einen Tagesgang der Nassschneelawinen. Ab Mittag ist die Lawinengefahr auch in mittleren Lagen MÄßIG Aus dem südseitigen Steilgelände sind Grundlawinen und oberflächliche Nassschneelawinen (können auch von Alpinisten ausgelöst werden) zu erwarten.

Schneedeckenaufbau

Harschdeckel dominieren, tagsüber firnt es sonnseitig auf. Schwachschichten in der Altschneedecke sind kaum noch ansprechbar. Südföhn hat allerings auch die Altschneedecke teilweise angegriffen und auf die nordseiten verfrachtet. Der frische Triebsschnee kam schattseitig teilweise noch auf älterem Pulver zu liegen.

Wetter

Sonnig und mild. Beste Sicht. Am Vormittag weht teils noch lebhafter Südwind, der im Tagesverlauf deutlich nachlässt. In 2000 m um 7 Grad, in 3000 m um 3 Grad.

Tendenz

Frühjahrsbedingungen mit leichtem Tagesgang.

Lawinenprobleme



Neuschnee

Triebsschnee

Altschnee

Nassschnee

Gleitschnee

Günstig

Gefahrenstufen



1
gering

2
mäßig

3
erheblich

4
groß

5
sehr groß

Exposition

