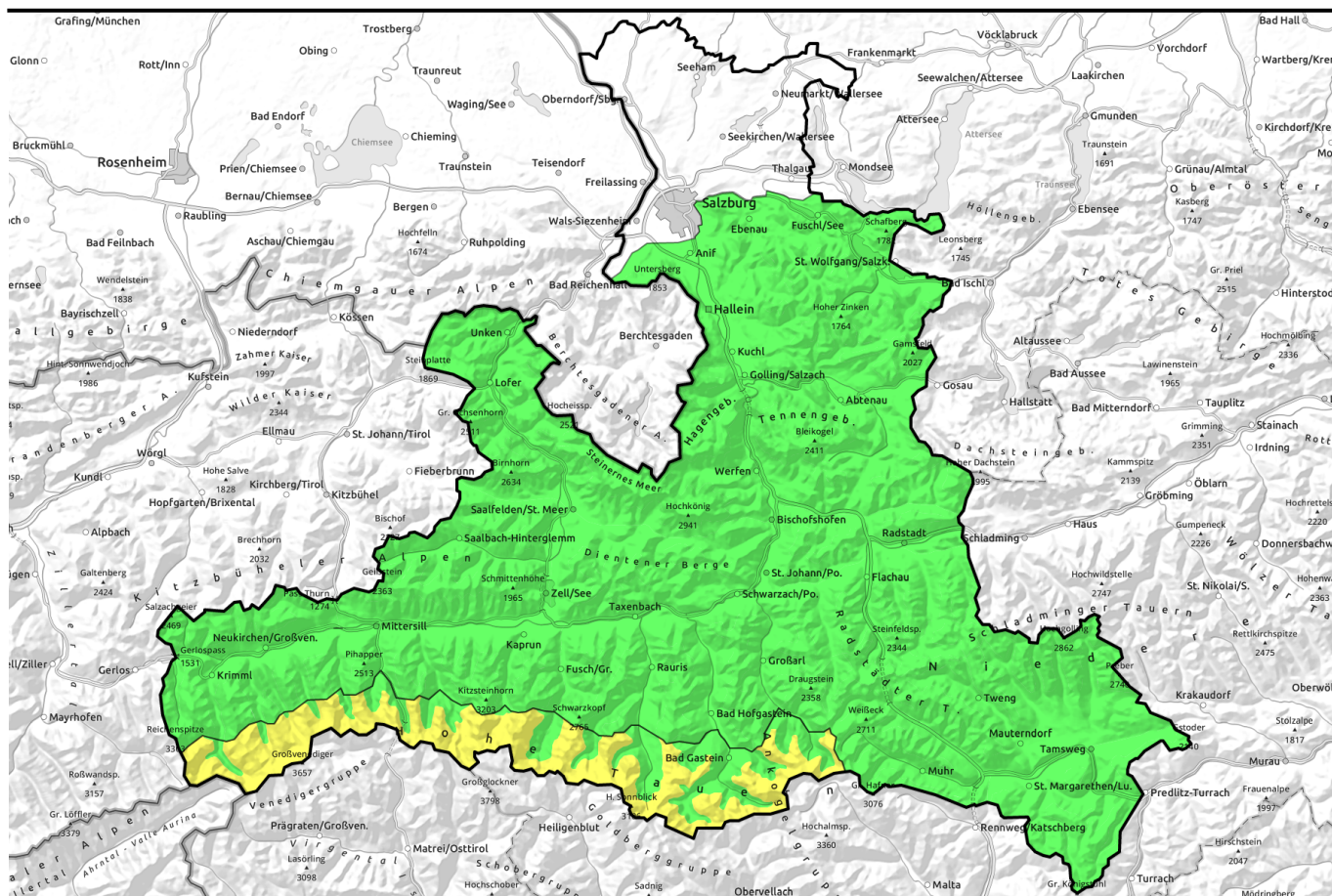


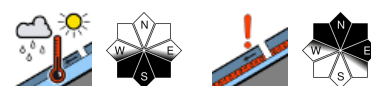
21.02.2021, Vormittag



Frühjahrsbedingungen mit Tagesgang

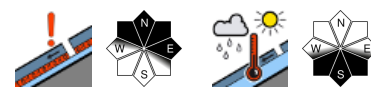


Osterhorngruppe, Gamsfeldgruppe, Untersbergstock, Steinernes Meer, Hochkönig, Hagengebirge, Göllstock, Chiemgauer Alpen, Heutal, Reiteralpe, Loferer und Leoganger Steinberge, Tennengebirge, Gosaukamm, Pongauer Grasberge, Niedere Tauern Nord, Dientner Grasberge, Goldberggruppe Nord, Glocknergruppe Nord, Großvenedigergruppe Nord, Oberpinzgauer Grasberge, Kitzbüheler Alpen, Glemmtal, Niedere Tauern Alpenhauptkamm, Niedere Tauern Süd, Ankogelgruppe, Muhr, Nockberge



2400 m

Großvenedigergruppe Alpenhauptkamm, Glocknergruppe Alpenhauptkamm, Goldberggruppe Alpenhauptkamm



Lawinprobleme



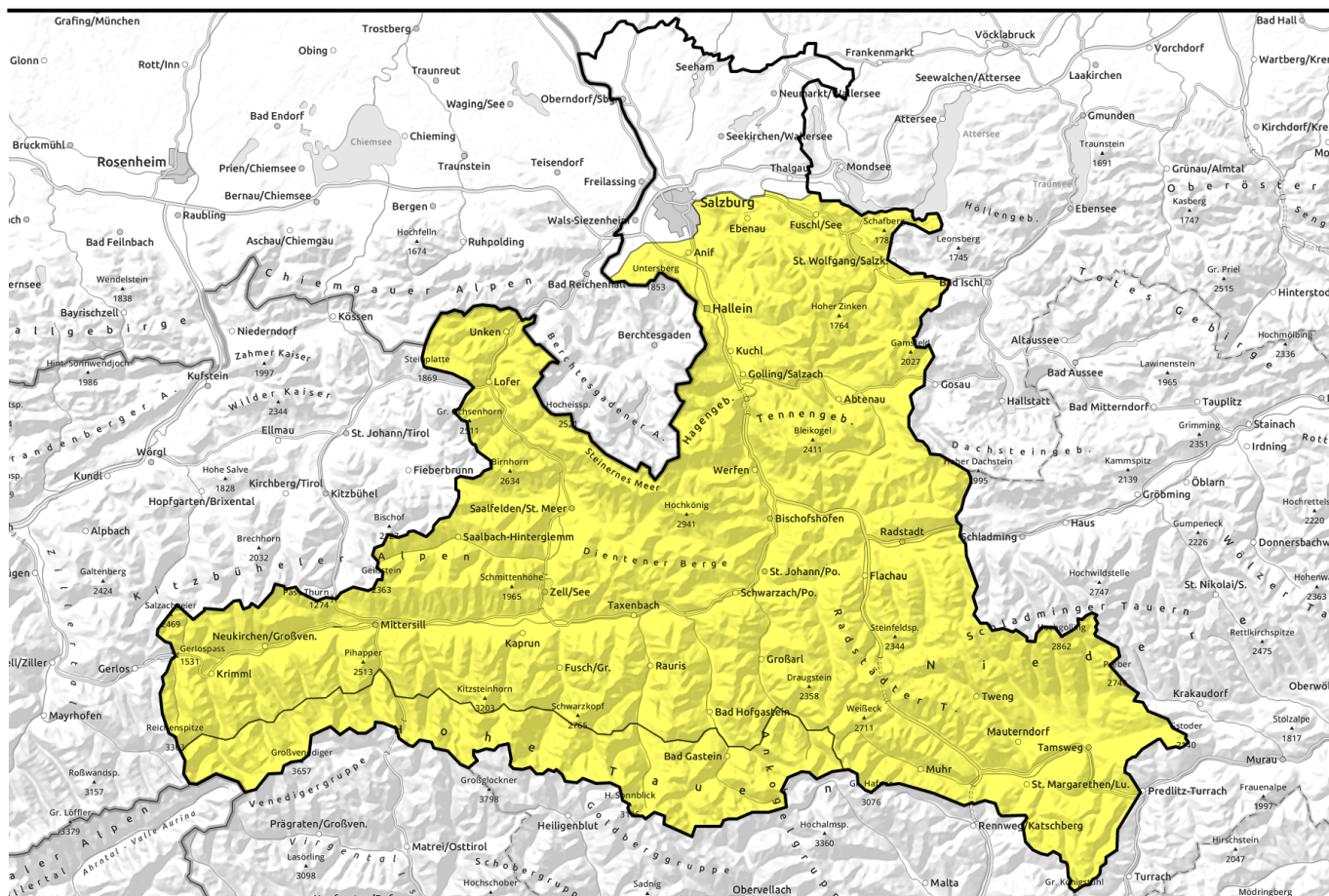
Gefahrenstufen



Exposition



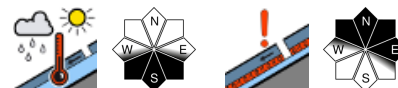
21.02.2021, Nachmittag



Frühjahrsbedingungen mit Tagesgang



Osterhorngruppe, Gamsfeldgruppe, Untersbergstock, Steinernes Meer, Hochkönig, Hagengebirge, Göllstock, Chiemgauer Alpen, Heutal, Reiteralpe, Loferer und Leoganger Steinberge, Tennengebirge, Gosaukamm, Pongauer Grasberge, Niedere Tauern Nord, Dientner Grasberge, Goldberggruppe Nord, Glocknergruppe Nord, Großvenedigergruppe Nord, Oberpinzgauer Grasberge, Kitzbüheler Alpen, Glemmtal, Niedere Tauern Alpenhauptkamm, Niedere Tauern Süd, Ankogelgruppe, Muhr, Nockberge



Großvenedigergruppe Alpenhauptkamm, Glocknergruppe Alpenhauptkamm, Goldberggruppe Alpenhauptkamm



Lawinprobleme



Gefahrenstufen

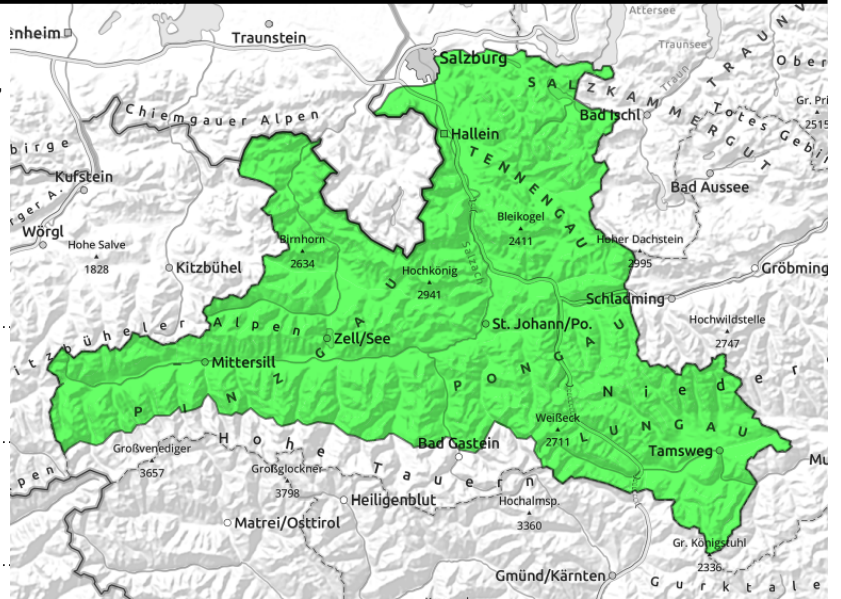


Exposition



21.02.2021, Vormittag

Osterhorngruppe, Gamsfeldgruppe, Untersbergstock, Steinernes Meer, Hochkönig, Hagengebirge, Göllstock, Chiemgauer Alpen, Heutal, Reiteralpe, Loferer und Leoganger Steinberge, Tennengebirge, Gosaukamm, Pongauer Grasberge, Niedere Tauern Nord, Dientner Grasberge, Goldberggruppe Nord, Glocknergruppe Nord, Großvenedigergruppe Nord, Oberpinzgauer Grasberge, Kitzbüheler Alpen, Glemmtal, Niedere Tauern Alpenhauptkamm, Niedere Tauern Süd, Ankogelgruppe, Muhr, Nockberge



Tagesgang der spontanen Lawinenaktivität



im Nordsektor, an wenigen Stellen im Gelände auslösbar

Ab Mittag südseitig Grund- und Nassschneelawinen

Am Vormittag ist die Lawinengefahr GERING. Vereinzelt kann im hohen und hochalpinen schattigen extremen Steilgelände ein Schneebrett ausgelöst werden, wobei die Absturz- und Mitreissgefahr höher ist als die Verschüttungsgefahr.

Am Nachmittag ist die Lawinengefahr MÄßIG. Aus dem südseitigen Steilgelände sind Grundlawinen und oberflächliche Nassschneelawinen (können auch von Alpinisten ausgelöst werden) zu erwarten.

Schneedeckenaufbau

Die Schneedecke hat sich gut gesetzt. Harschdeckel dominieren. Sonnseitig frirt es auf.

Wetter

Sonnig und beste Sicht. Warm mit 6 bis 10 Grad in 2000 m. Die Nullgradgrenze steigt über 3000 m an. Der Wind weht meist nur schwach, teilweise auch mäßig stark aus Süd.

Tendenz

Weiterhin Frühjahrsbedingungen im Februar.

Lawinenprobleme



Gefahrenstufen

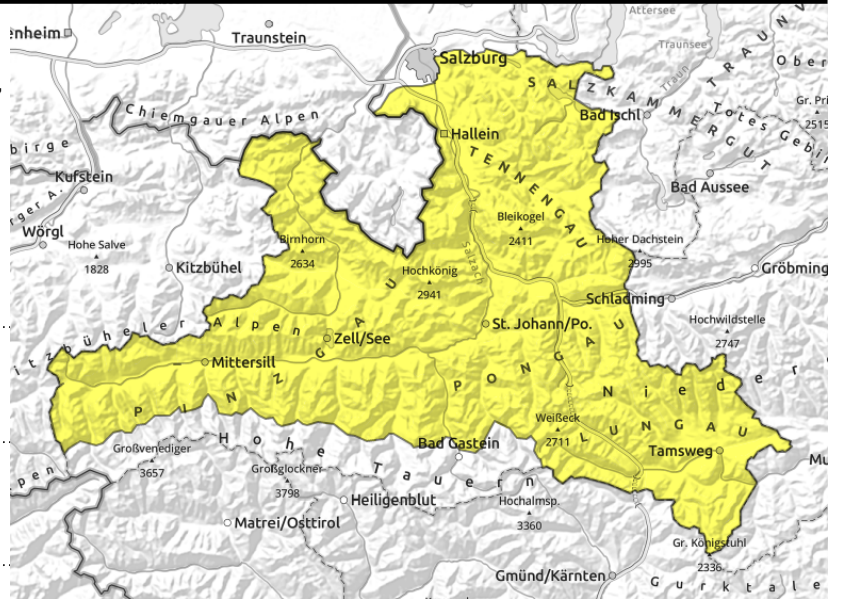


Exposition



21.02.2021, Nachmittag

Osterhorngruppe, Gamsfeldgruppe, Untersbergstock, Steinernes Meer, Hochkönig, Hagengebirge, Göllstock, Chiemgauer Alpen, Heutal, Reiteralpe, Loferer und Leoganger Steinberge, Tennengebirge, Gosaukamm, Pongauer Grasberge, Niedere Tauern Nord, Dientner Grasberge, Goldberggruppe Nord, Glocknergruppe Nord, Großvenedigergruppe Nord, Oberpinzgauer Grasberge, Kitzbüheler Alpen, Glemmtal, Niedere Tauern Alpenhauptkamm, Niedere Tauern Süd, Ankogelgruppe, Muhr, Nockberge



Tagesgang der spontanen Lawinenaktivität



im Nordsektor, an wenigen Stellen im Gelände auslösbar

Ab Mittag südseitig Grund- und Nassschneelawinen

Am Vormittag ist die Lawinengefahr GERING. Vereinzelt kann im hohen und hochalpinen schattigen extremen Steilgelände ein Schneebrett ausgelöst werden, wobei die Absturz- und Mitreissgefahr höher ist als die Verschüttungsgefahr.

Am Nachmittag ist die Lawinengefahr MÄßIG. Aus dem südseitigen Steilgelände sind Grundlawinen und oberflächliche Nassschneelawinen (können auch von Alpinisten ausgelöst werden) zu erwarten.

Schneedeckenaufbau

Die Schneedecke hat sich gut gesetzt. Harschdeckel dominieren. Sonnseitig frirt es auf.

Wetter

Sonnig und beste Sicht. Warm mit 6 bis 10 Grad in 2000 m. Die Nullgradgrenze steigt über 3000 m an. Der Wind weht meist nur schwach, teilweise auch mäßig stark aus Süd.

Tendenz

Weiterhin Frühjahrsbedingungen im Februar.

Lawinenprobleme



Gefahrenstufen





Exposition





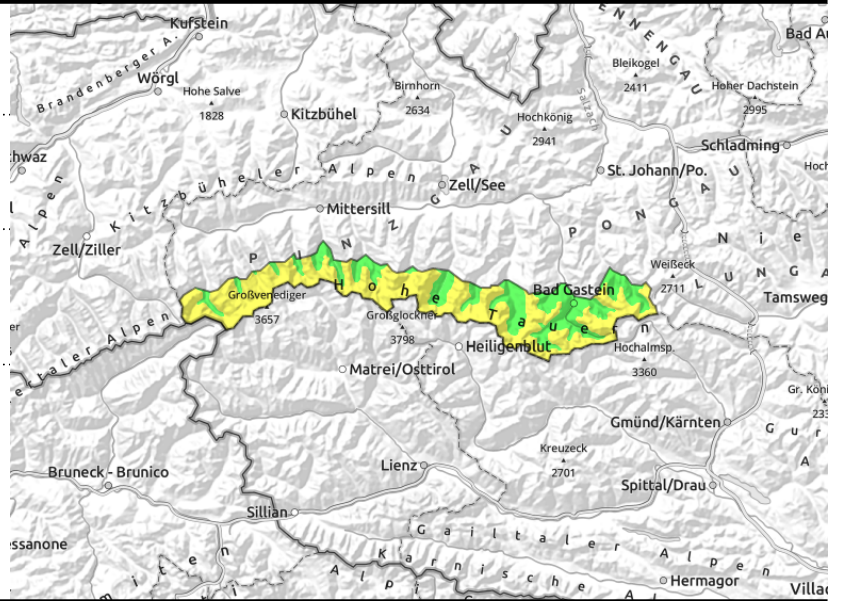
21.02.2021, Vormittag

**Großvenedigergruppe Alpenhauptkamm,
Glocknergruppe Alpenhauptkamm, Goldberggruppe
Alpenhauptkamm**



  in schattigen Lagen und hochalpin, auslösbar im Übergang von wenig zu viel

  Tagesgang der spontanen Lawinenaktivität



Ab etwa 2400 m schattseitig noch Schneebretter im sehr steilen Gelände auslösbar

Die Lawinengefahr ist ab etwa 2400 m ganztägig MÄßIG. Schneebretter sind insbesondere mit großer Zusatzbelastung im sehr steilen Gelände vor allem am Übergang von wenig zu mehr Schnee und in Steilrinnen auslösbar.

Die Lawinengefahr hat auch einen Tagesgang von GERING auf MÄßIG unterhalb etwa 2400 m auf den Südseiten. Ab Mittag ist vor allem in mittleren Lagen mit Grundlawinen zu rechnen. Ebenso sind oberflächliche Nassschneelawinen zu erwarten, diese können auch von Wintersportlern ausgelöst werden.

Schneedeckenaufbau

Die Schneedecke hat sich in den letzten Tagen gut gesetzt. Harschdeckel dominieren, tagsüber firnt es sonnseitig auf. Schwachschichten in der Altschneedecke sind kaum noch ansprechbar. Der Südfohn am Nachmittag findet nur wenig Schnee zum verfrachten, es bilden sich hochalpin höchstens dünne Tribschneesohlen.

Wetter

Sonnig und beste Sicht. Am Nachmittag wird der Südwind stärker und erreicht Spitzen um 50 km/h. In 2000 m um 7 Grad, in 3000 m um 3 Grad.

Tendenz

Weiterhin Frühjahrsbedingungen im Februar.

Lawinenprobleme



Gefahrenstufen

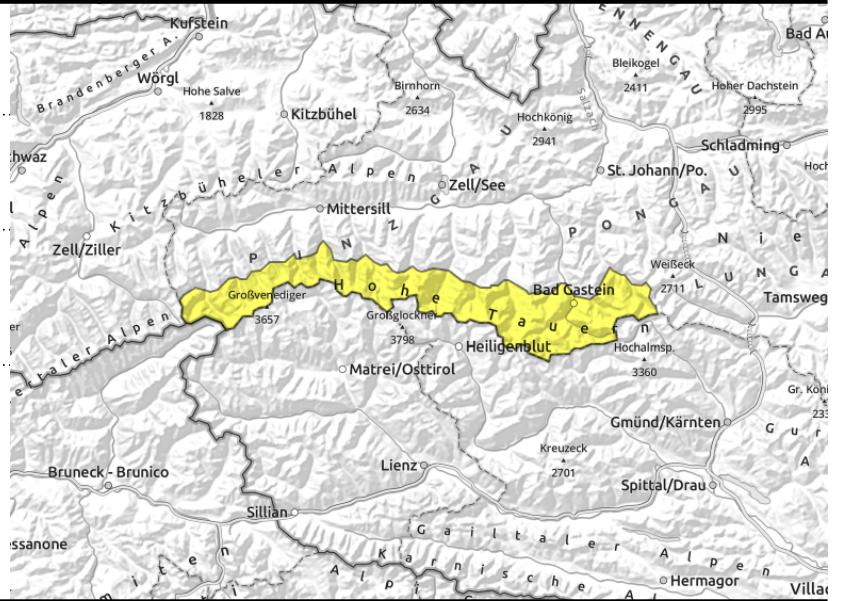


Exposition



21.02.2021, Nachmittag

**Großvenedigergruppe Alpenhauptkamm,
Glocknergruppe Alpenhauptkamm, Goldberggruppe
Alpenhauptkamm**



in schattigen Lagen und hochalpin, auslösbar im Übergang von wenig zu viel



Tagesgang der spontanen Lawinenaktivität

Ab etwa 2400 m schattseitig noch Schneebretter im sehr steilen Gelände auslösbar

Die Lawinengefahr ist ab etwa 2400 m ganztägig MÄßIG. Schneebretter sind insbesondere mit großer Zusatzbelastung im sehr steilen Gelände vor allem am Übergang von wenig zu mehr Schnee und in Steilrinnen auslösbar.

Die Lawinengefahr hat auch einen Tagesgang von GERING auf MÄßIG unterhalb etwa 2400 m auf den Südseiten. Ab Mittag ist vor allem in mittleren Lagen mit Grundlawinen zu rechnen. Ebenso sind oberflächliche Nassschneelawinen zu erwarten, diese können auch von Wintersportlern ausgelöst werden.

Schneedeckenaufbau

Die Schneedecke hat sich in den letzten Tagen gut gesetzt. Harschdeckel dominieren, tagsüber firnt es sonnseitig auf. Schwachschichten in der Altschneedecke sind kaum noch ansprechbar. Der Südföhn am Nachmittag findet nur wenig Schnee zum verfrachten, es bilden sich hochalpin höchstens dünne Tribschneesohlen.

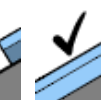
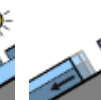
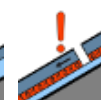
Wetter

Sonnig und beste Sicht. Am Nachmittag wird der Südwind stärker und erreicht Spitzen um 50 km/h. In 2000 m um 7 Grad, in 3000 m um 3 Grad.

Tendenz

Weiterhin Frühjahrsbedingungen im Februar.

Lawinenprobleme



Neuschnee

Tribschnee

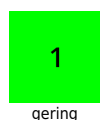
Altschnee

Nassschnee

Gleitschnee

Günstig

Gefahrenstufen



1

2

3

4

5

gering

mäßig

erheblich

groß

sehr groß

Exposition

