

## Schon fast wie im Frühling



Osterhorngruppe, Gamsfeldgruppe, Untersbergstock, Chiemgauer Alpen, Heutal, Reiteralpe, Tennengebirge, Gosaukamm, Pongauer Grasberge, Dientner Grasberge, Kitzbüheler Alpen, Glemmtal, Oberpinzgauer Grasberge

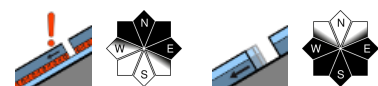


2000 m

Loferer und Leoganger Steinberge, Steinernes Meer, Hochkönig, Hagengebirge, Göllstock, Großvenedigergruppe Nord, Großvenedigergruppe Alpenhauptkamm, Glocknergruppe Nord, Glocknergruppe Alpenhauptkamm, Goldberggruppe Nord, Goldberggruppe Alpenhauptkamm, Niedere Tauern Nord, Niedere Tauern Alpenhauptkamm



Niedere Tauern Süd, Ankogelgruppe, Muhr, Nockberge



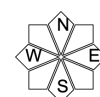
### Lawinprobleme



### Gefahrenstufen



### Exposition

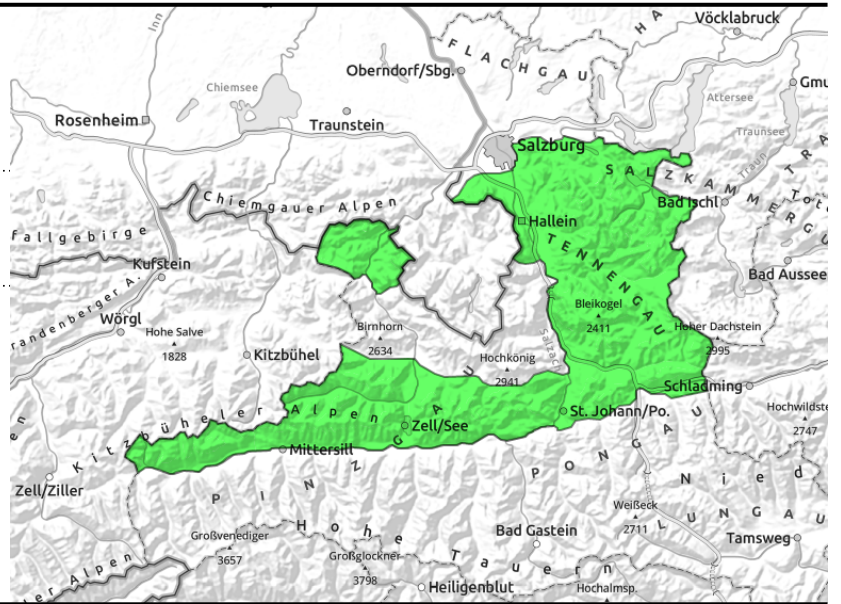


# 20.02.2021

Osterhorngruppe, Gamsfeldgruppe, Untersbergstock, Chiemgauer Alpen, Heutal, Reiteralpe, Tennengebirge, Gosaukamm, Pongauer Grasberge, Dientner Grasberge, Kitzbüheler Alpen, Glemmtal, Oberpinzgauer Grasberge



leichter Tagesgang der spontanen Lawinenaktivität



## Leichten Tagesgang beachten

Die Lawinengefahr ist GERING. Schneebretter können nur noch vereinzelt im extrem steilen Gelände ab etwa 2000 m nord- und ostseitig ausgelöst werden. Dabei ist die Absturz- und Mitreissgefahr größer als die Verschüttungsgefahr.

Mit der Sonneneinstrahlung können aus dem felsdurchsetztem Steilgelände kleine Lockerschneelawinen abgehen, auch einzelne Gleitschneelawinen aus steilen Grasmatten sind nicht ganz ausgeschlossen.

## Schneedeckenaufbau

Die Schneedecke ist meist gut gesetzt und oft teils deutlich unterdurchschnittlich dick. Harschdeckel dominieren, sonnseitig firnt es auf.

## Wetter

Sehr gute Sicht, sonnig und mild. Kaum Wind. Zu Mittag in 2000 m um +4 Grad.

## Tendenz

Am Sonntag Frühjahrsbedingungen mit leichtem Tagesgang.

### Lawinenprobleme



### Gefahrenstufen



### Exposition



**20.02.2021**

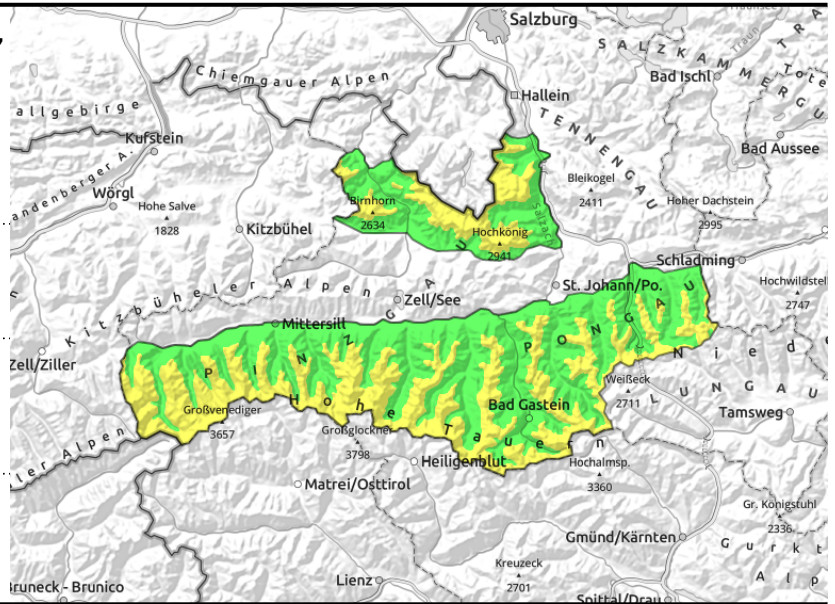
**Loferer und Leoganger Steinberge, Steinernes Meer, Hochkönig, Hagengebirge, Göllstock, Großvenedigergruppe Nord, Großvenedigergruppe Alpenhauptkamm, Glocknergruppe Nord, Glocknergruppe Alpenhauptkamm, Goldberggruppe Nord, Goldberggruppe Alpenhauptkamm, Niedere Tauern Nord, Niedere Tauern Alpenhauptkamm**



auslösbar im Übergang von wenig zu viel, in schattigen Lagen und hochalpin



leichter Tagesgang der spontanen Lawinenaktivität



## Kleines Altschneeproblem im sehr steilen hohen und hochalpinen Steilgelände

Die Lawinengefahr ist ab etwa 2000 m MÄßIG, darunter GERING. Ein kleines bis mittleres Schneebrett kann vor allem im Ostsektor (der letzte Trieb Schnee) und im Nordsektor (Altschneeproblem) im sehr bis extrem steilen Gelände noch teils mit geringer Zusatzbelastung ausgelöst werden. Besonders kritisch zu beurteilen ist der Übergang von wenig zu mehr Schnee bzw. die Einfahrt in Steilrinnen. Der leichte Tagesgang kann vor allem in mittleren Lagen zu einzelnen Gleitschneelawinen und kleinen Lockerschneelawinen aus den steilen Sonnseiten führen.

### Schneedeckenaufbau

Oft dominieren Harschdeckel - sonnseitig firnt es auf. Westseitiges Gelände, Plateaus und Grate sind oft komplett abgeblasen. Rinnen mit älterem Trieb Schnee gefüllt. Pulverschnee gibt es noch schattseitig in windgeschützten Lagen. Der letzte Trieb Schnee aus der ersten Wochenhälfte hat sich in hohen und hochalpinen Lagen noch nicht überall gut mit der Altschneedecke verbunden. Rein nordseitig gibt es vereinzelt auch in der Altschneedecke noch schwache Zwischenschichten.

### Wetter

Sehr gute Sicht, sonnig und mild. Kaum Wind. In 2000 m zu Mittag um 4 Grad, in 3000 m um -2 Grad.

### Tendenz

Frühlingsverhältnisse mit leichtem Tagesgang.

#### Lawinenprobleme



#### Gefahrenstufen



#### Exposition



# 20.02.2021

## Niedere Tauern Süd, Ankogelgruppe, Muhr, Nockberge



auslösbar im Übergang von wenig zu viel, in Rinnen und steile Mulden



aus extrem steilem Grasmattengelände



## Schattseitiges Altschneeproblem und sonnseitig Gleitschneelawinen

Die Lawinengefahr ist MÄßIG.

Ein Schneebrett kann insbesondere mit großer Zusatzbelastung bzw. im extrem steilen Gelände auch schon mit geringer Zusatzbelastung ausgelöst werden. Die meisten Gefahrenstellen gibt es nord- und ostseitig und in Tribschnee gefüllten Rinnen ab etwa 2000 m.

Bis etwa 2300 m hinauf können aus extrem steilen Grasmattengelände Gleitschneelawinen abgehen. Auch einzelne Schneebretter sind aus besonntem extrem steilen Gelände im Tagesverlauf möglich.

### Schneedeckenaufbau

Harschdeckel dominieren, viele Flächen sind abgeblasen, Rinnen mit Tribschnee gefüllt. Sonnseitig frirt es auf. In der Altschneedecke gibt es vor allem schattseitig noch einzelne langlebige Schwachschichten, die sich nur langsam abbauen.

### Wetter

Sehr gute Sicht, sonnig und mild. In 2000 m zu Mittag um +4 Grad. Kaum Wind.

### Tendenz

Frühjahrsverhältnisse mit leichtem Tagesgang.

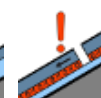
### Lawinprobleme



Neuschnee



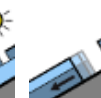
Tribschnee



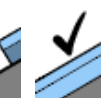
Altschnee



Nassschnee



Gleitschnee



Günstig

### Gefahrenstufen



1

gering



2

mäßig



3

erheblich



4

groß



5

sehr groß

### Exposition

