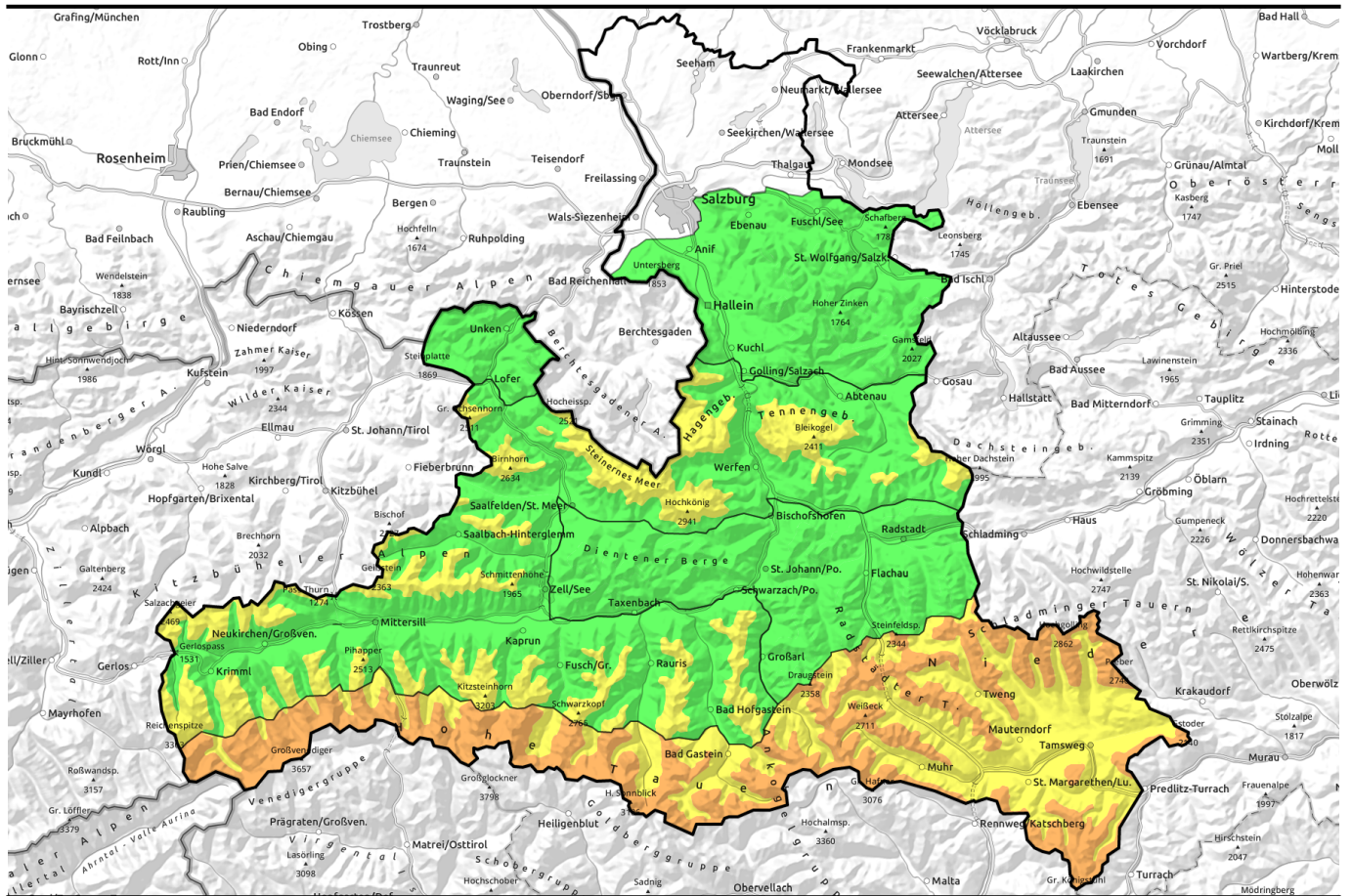

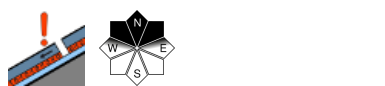

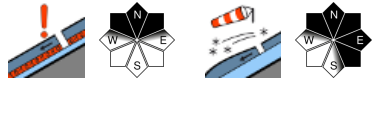

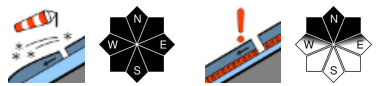


13.02.2021



Zurückhaltung vor allem im Lungau und direkt am Alpenhauptkamm

	Osterhorngruppe, Gamsfeldgruppe, Untersbergstock, Chiemgauer Alpen, Heutal, Reiteralpe, Dientner Grasberge, Pongauer Grasberge, Niedere Tauern Nord	
	2000 m Tennengebirge, Gosaukamm, Steinernes Meer, Hochkönig, Hagengebirge, Göllstock, Loferer und Leoganger Steinberge, Kitzbüheler Alpen, Glemmtal, Oberpinzgauer Grasberge, Großvenedigergruppe Nord, Glocknergruppe Nord, Goldberggruppe Nord	
	2000 m Großvenedigergruppe Alpenhauptkamm, Glocknergruppe Alpenhauptkamm, Goldberggruppe Alpenhauptkamm, Niedere Tauern Alpenhauptkamm, Ankogelgruppe, Muhr, Niedere Tauern Süd, Nockberge	

Lawinprobleme



Gefahrenstufen



Exposition

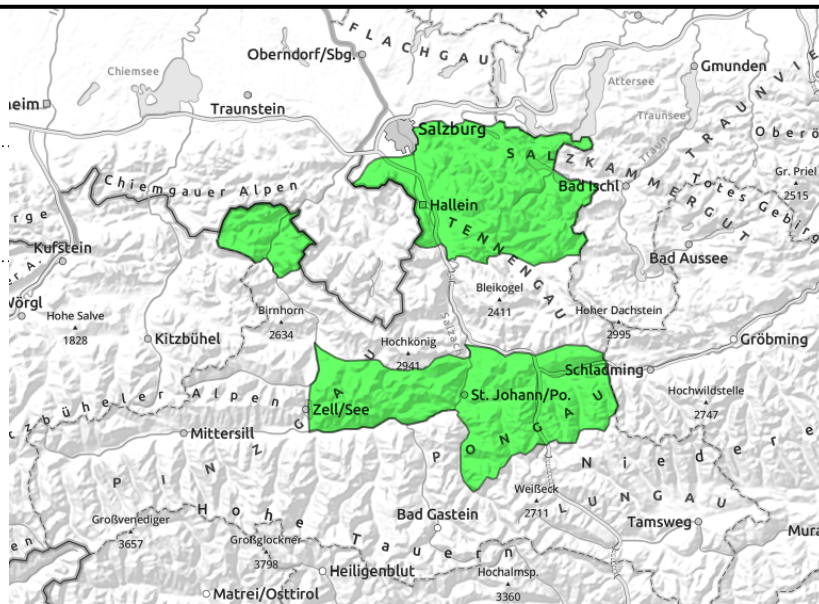


13.02.2021

Osterhorngruppe, Gamsfeldgruppe, Untersbergstock, Chiemgauer Alpen, Heutal, Reiteralpe, Dientner Grasberge, Pongauer Grasberge, Niedere Tauern Nord



kaum Gefahrenstellen, im extrem steilen Gelände



Kaum Gefahrenstellen, auf kleinräumigen Tribschnee schauen

Die Lawinengefahr ist überwiegend GERING, aber nicht null. Wenige Zentimeter kalter und lockerer Pulverschnee liegen auf einer kompakten Altschneedecke. Dünne und kleinräumige Tribschneesohlen könnten im extrem steilen Gelände ein Mitreiß- und Absturzrisiko darstellen. Das versteckte Altschneeproblem ist derzeit nur an ganz seltenen Stellen im extrem steilen Gelände (schneearm, 40-Grad-Gelände) auslösbar.

Schneedeckenaufbau

Die rund 5 bis 10 cm Neuschnee von vorgestern sind locker und sehr kalt. Tribschneesohlen oder Tribschneepakete im freien Gelände sind gering ausgeprägt. Die Altschneedecke darunter ist kompakt. Potenzielle Schwachschichten im Altschnee sind meist gut überdeckt und kaum ansprechbar.

Wetter

Am Samstag ist es wolkenlos. Sehr gute Fernsicht. In den oberen Bereichen weht der Nordostwind mit 20 bis 30 km/h. Temperaturen in 1500 m -13 Grad, in 2000 m um -17 Grad.

Tendenz

Wenig Änderung. Klare Nächte, Sonne und sehr kalte Schneeoberflächen.

Lawinprobleme



Gefahrenstufen

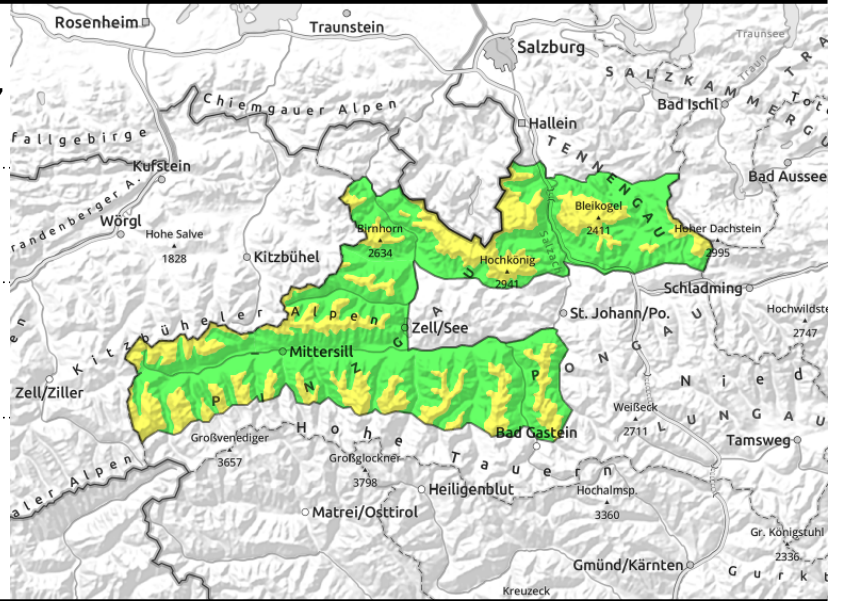


Exposition



13.02.2021

Tennengebirge, Gosaukamm, Steinernes Meer, Hochkönig, Hagengebirge, Göllstock, Loferer und Leoganger Steinberge, Kitzbüheler Alpen, Glemmtal, Oberpinzgauer Grasberge, Großvenedigergruppe Nord, Glocknergruppe Nord, Goldberggruppe Nord



schneearmen Nordsektor meiden, oberhalb von 2000 m, wenige Stellen

kammnah, meist dünn und kleinräumig

Schwach ausgeprägter Mix aus Tribschnee- und Altschneeproblem

Die Lawinengefahr ist oberhalb von etwa 2000 m MÄßIG wegen frischen Tribschneepaketen und dem versteckten Altschneeproblem, darunter GERING.

Der **frische Tribschnee** ist im sehr steilen Gelände teilweise auslösbar. Gefahrenstellen gibt es im Ost- und Westsektor sowie in Rinnen. Vom Umfang her handelt es um kleinräumige Gefahrenstellen mit überschaubarer Dicke, denen man leicht ausweichen kann (primär Mitreiß- und Absturzgefahr). Das **versteckte Altschneeproblem** kann man an wenigen Stellen im extrem steilen Gelände um und über 40 Grad auslösen (große Zusatzbelastung in schneearmen Zonen, NW-NO-O Ausrichtung).

Schneedeckenaufbau

Der letzte Neuschnee (10 bis 15 cm, locker, sehr kalt) wurde oberhalb von 1800/2000 m vom Wind bearbeitet. Kleinräumige und meist dünne Tribschneepakete haben sich gebildet. Die Unterlage darunter ist windexponiert kompakt, sonnseitig verkrustet, nordseitig ist es alter Pulver. Tiefere potenzielle Schwachschichten im Altschnee sind meist gut überdeckt und am ehesten noch im Nord- und Ostsektor ab 2000 m aufwärts ansprechbar.

Wetter

Am Samstag ist es wolkenlos. Sehr gute Fernsicht. Oberhalb von etwa 1800 m erreicht der Nordostwind um 30 km/h. Temperaturen in 2000 m um -17 Grad, in 3000 m um -22 Grad.

Tendenz

Wenig Änderung. Klare Nächte, Sonne und sehr kalte Schneeoberflächen.

Lawinprobleme



Gefahrenstufen

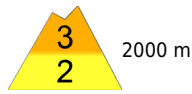


Exposition



13.02.2021

Großvenedigergruppe Alpenhauptkamm, Glocknergruppe Alpenhauptkamm, Goldberggruppe Alpenhauptkamm, Niedere Tauern Alpenhauptkamm, Ankogelgruppe, Muhr, Niedere Tauern Süd, Nockberge



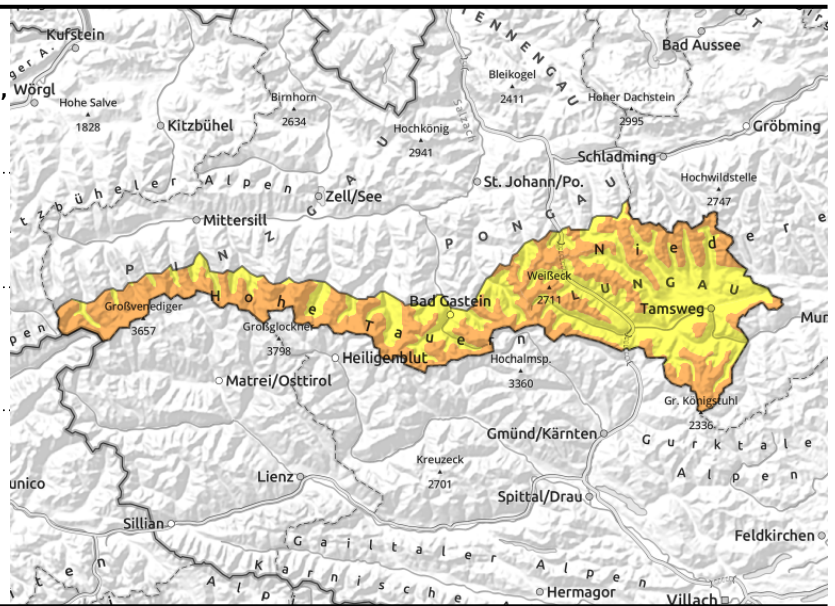
2000 m



kammnah, kammfern, in Rinnen, hinter Geländekanten



Vorsicht in schneearmen Steilzonen, wenige Stellen



Der letzte Trieb Schnee ist im sehr steilen Gelände auslösbar

Oberhalb etwa 2000 m ist die Schneebrettgefahr ERHEBLICH. Hauptthema ist der zuletzt gebildete Trieb Schnee.

Der **letzte Trieb Schnee** ist in steilen bis sehr steilen Leehängen und in Rinnen bereits durch das Gewicht einer Person auslösbar. Gefahrenstellen gibt es kammnah und kammfern, teilweise auch am Waldrand. Auf Windzeichen achten. Die eingewehten Zonen sind gut zu erkennen, oft liegen sie direkt neben den abgewehten harten Flächen. Betroffen sind praktisch alle Hangrichtungen, die Trieb Schneelawinen sind mittelgroß oder groß.

Ausgelöste Lawinen können im ungünstigsten Fall auch in den Altschnee durchreißen und daher größer werden. Wegen dem **Altschnee problem** sind sehr steile bis extrem steile Zonen etwas heikel, wenn diese schneearm sind oder wenn es Übergänge zu abgewehten Zonen sind.

Schneedeckenaufbau

Die beiden Schneefallereignisse in dieser Woche (DI von Süden her, vorgestern von Norden her) wurden zuletzt durch starken Wind aus unterschiedlichen Richtungen umfangreich verfrachtet. Auch am Samstag kann der Nordostwind neuen Trieb Schnee bilden. Mulden und windgeschütztere Leebereiche sind trieb schneegefüllt oder bieten kalten Pulver, sonst gibt es viele Flächen mit festen Winddeckeln. Im Altschnee gibt es langlebige Schwachschichten, die zu ca. 95 % der Flächen gut überdeckt sind.

Wetter

Am Samstag ist es wolkenlos. Sehr gute Fernsicht. Oberhalb der Waldgrenze weht kalter Nordost, der in exponierten Zonen um 40 km/h erreicht. Temperaturen in 2000 m um -17 Grad, in 3000 m um -22 Grad.

Tendenz

Vorerst keine wesentliche Verbesserung. Der letzte Trieb Schnee ist weiterhin das Hauptthema. Zurückhaltung und Ortskenntnisse sind hier wichtiger als in den anderen Gebieten.

Lawinenprobleme



Neuschnee

Trieb Schnee

Altschnee

Nassschnee

Gleitschnee

Günstig

Gefahrenstufen



1

2

3

4

5

gering

mäßig

erheblich

groß

sehr groß

Exposition

