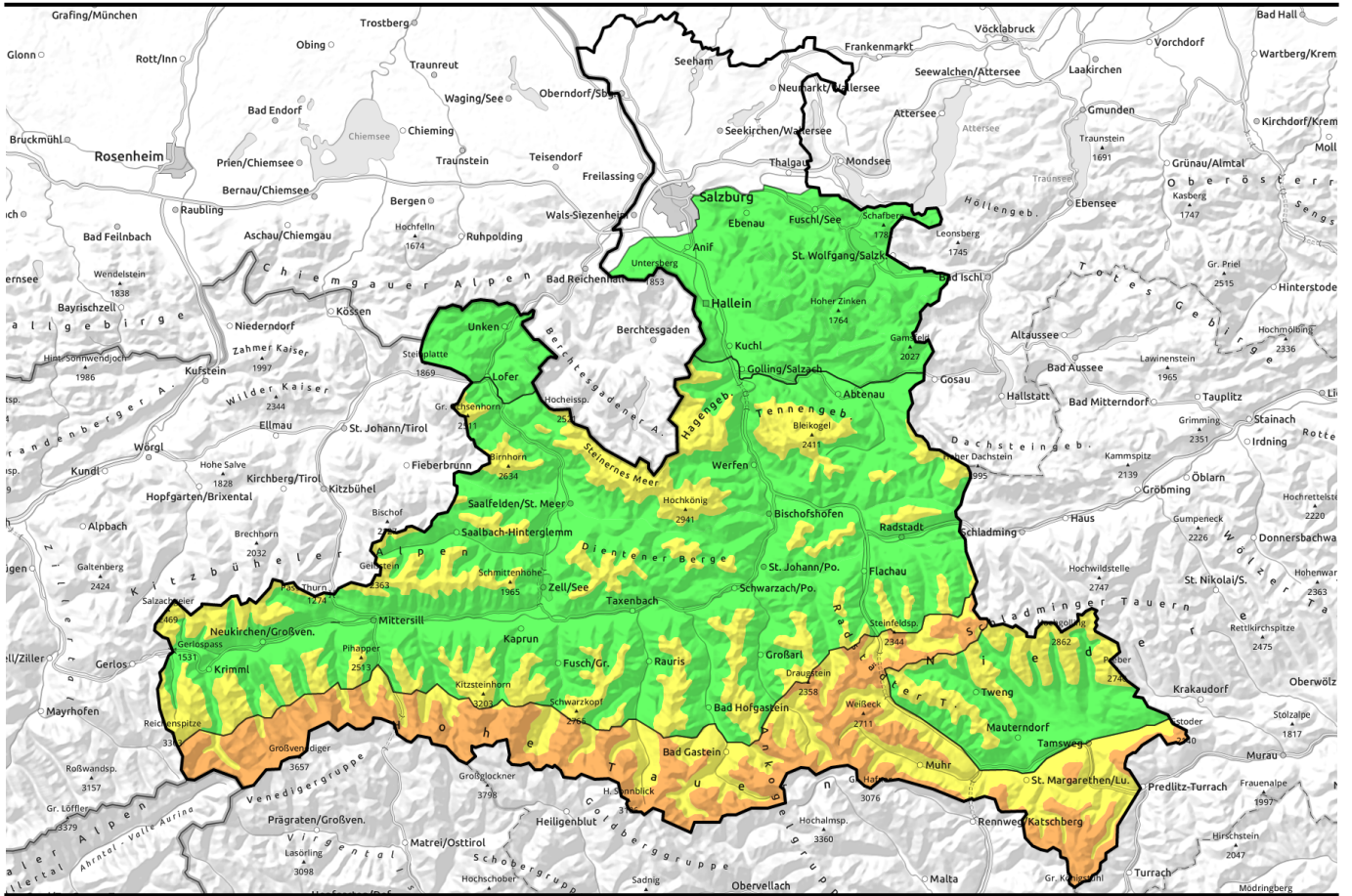










# 10.02.2021, Vormittag



## Viel Tribschnee am Alpenhauptkamm, sonst wenig Neuschnee am Nachmittag

	<p>Osterhorngruppe, Gamsfeldgruppe, Untersbergstock, Chiemgauer Alpen, Heutal, Reiteralpe</p>	
	<p>1800 m Tennengebirge, Gosaukamm, Steinernes Meer, Hochkönig, Hagengebirge, Göllstock, Loferer und Leoganger Steinberge, Kitzbüheler Alpen, Glemmtal, Oberpinzgauer Grasberge, Großvenedigergruppe Nord, Glocknergruppe Nord, Goldberggruppe Nord, Dientner Grasberge, Pongauer Grasberge, Niedere Tauern Nord</p>	
	<p>2000 m Großvenedigergruppe Alpenhauptkamm, Glocknergruppe Alpenhauptkamm, Goldberggruppe Alpenhauptkamm, Ankogelgruppe, Muhr, Niedere Tauern Alpenhauptkamm, Nockberge</p>	
	<p>1800 m Niedere Tauern Süd</p>	

### Lawinprobleme



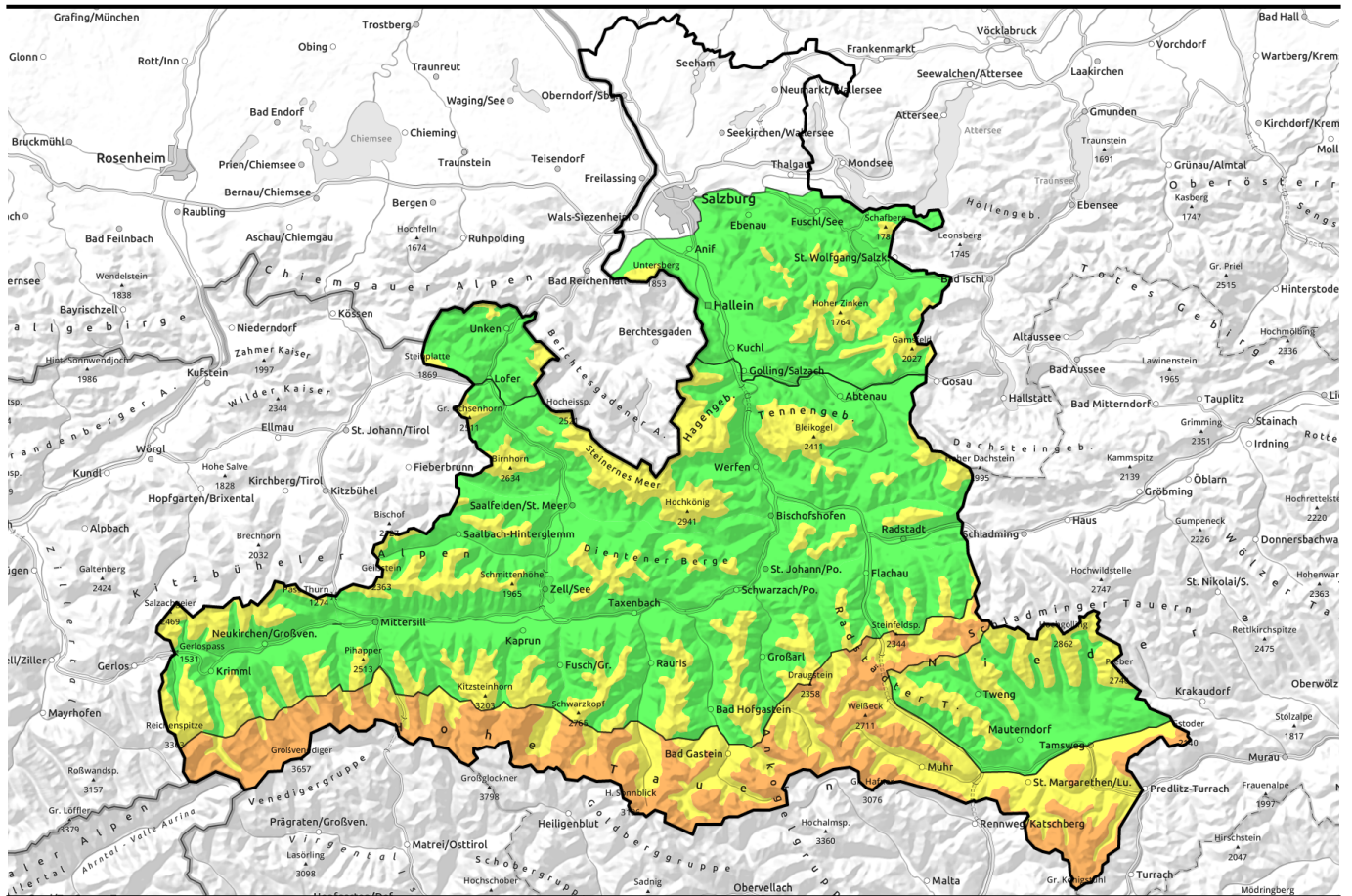
### Gefahrenstufen



### Exposition



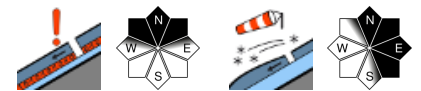
# 10.02.2021, Nachmittag



## Viel Triebschnee am Alpenhauptkamm, sonst wenig Neuschnee am Nachmittag



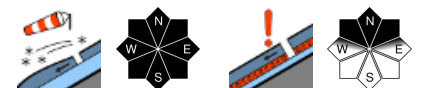
Osterhorngruppe, Gamsfeldgruppe, Untersbergstock, Chiemgauer Alpen, Heutal, Reiteralpe



Tennengebirge, Gosaukamm, Steinernes Meer, Hochkönig, Hagengebirge, Göllstock, Loferer und Leoganger Steinberge, Kitzbüheler Alpen, Glemmtal, Oberpinzgauer Grasberge, Großvenedigergruppe Nord, Glocknergruppe Nord, Goldberggruppe Nord, Dientner Grasberge, Pongauer Grasberge, Niedere Tauern Nord



Großvenedigergruppe Alpenhauptkamm, Glocknergruppe Alpenhauptkamm, Goldberggruppe Alpenhauptkamm, Ankogelgruppe, Muhr, Niedere Tauern Alpenhauptkamm, Nockberge



Niedere Tauern Süd

### Lawinprobleme



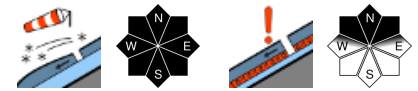
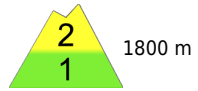
### Gefahrenstufen



### Exposition



# 10.02.2021, Nachmittag



## Lawinenprobleme



## Gefahrenstufen



## Exposition



# 10.02.2021, Vormittag

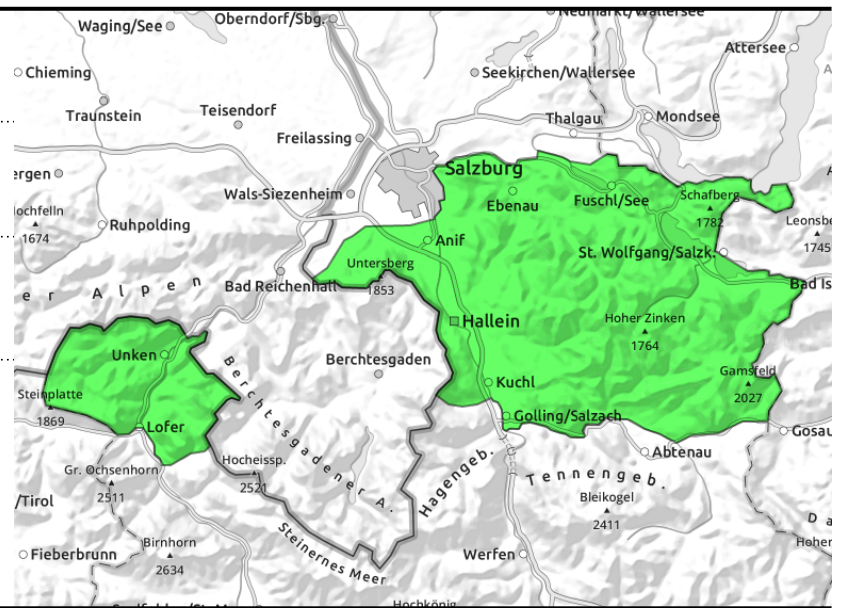
Osterhorngruppe, Gamsfeldgruppe, Untersbergstock, Chiemgauer Alpen, Heutal, Reiteralpe



sehr wenige Gefahrenpunkte im Gelände



entsteht am Nachmittag, kammnah, dünn, kleinräumig



## Am Nachmittag entsteht frischer, meist dünner Tribschnee

Die Lawinengefahr ist am Vormittag GERING und steigt am Nachmittag ober 1400 m auf MÄßIG an. Am Nachmittag sollte man frische Tribschneepakete beachten, die leicht auslösbar sein können, vom Umfang her noch klein sind und von der Dicke her eher noch dünn ausfallen. Das versteckte Altschneeproblem kann man eventuell an ganz seltenen Stellen im extrem steilen Gelände um und über 40 Grad der Richtungen NW-NO-O auslösen (große Zusatzbelastung in schneearmen Zonen und Übergängen).

### Schneedeckenaufbau

Am Vormittag ist die Schneedecke stabil. Alter Pulverschnee liegt auf einer festen und kompakten Altschneedecke. Potenzielle Schwachschichten im Altschnee sind gut überdeckt und kaum ansprechbar. Am Nachmittag sorgen Wind und kalter Neuschnee für kammnahe Tribschneepakete, die anfangs noch klein und dünn sind.

### Wetter

Am Mittwoch sind die Berge anfangs frei, wobei die Wolken über Gipfelniveau schon ziemlich dicht sind und rasch für diffuse Sicht sorgen. Ab Mittag beginnt es zu schneien. Am Nachmittag und Abend schneit es leicht bis mäßig stark. Neuschnee bis zum Abend: 10 bis 15 cm. Der Wind kommt anfangs aus Süd, später aus Nord und ist mäßig stark. In 1500 m -3 Grad zu Mittag, wobei es am Nachmittag kälter wird. **Temperatursturz in der Nacht auf Donnerstag!**

### Tendenz

Bitterkalt und windig. Minus 20 Grad in 2000 m die sich im Wind wie -35 Grad anfühlen! Tribschneeproblem, wobei die Tribschneepakete aus den 10 bis 15 cm Neuschnee gebildet werden und damit nicht allzu umfangreich ausfallen.

#### Lawinprobleme



#### Gefahrenstufen





#### Exposition





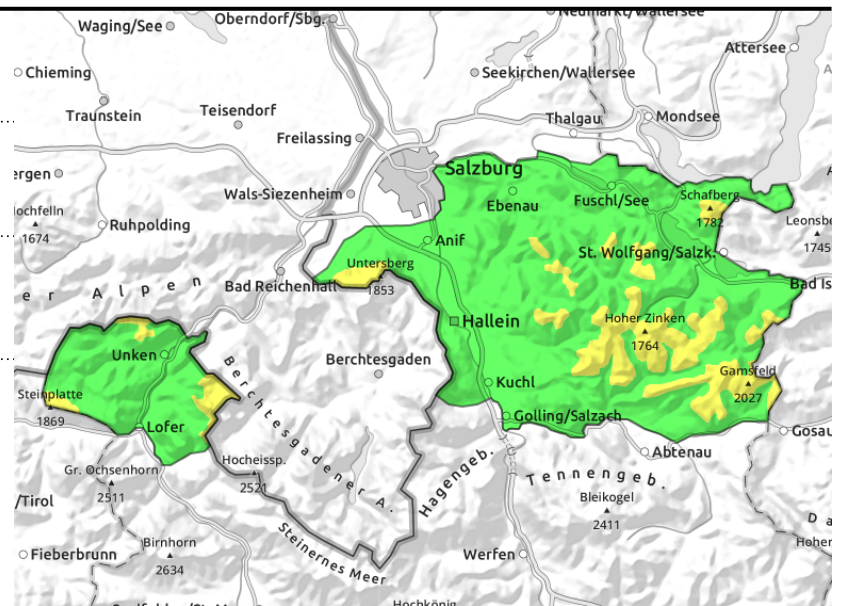
# 10.02.2021, Nachmittag

**Osterhorngruppe, Gamsfeldgruppe, Untersbergstock, Chiemgauer Alpen, Heutal, Reiteralpe**



  sehr wenige Gefahrenpunkte im Gelände

  entsteht am Nachmittag, kammnah, dünn, kleinräumig



## Am Nachmittag entsteht frischer, meist dünner Tribschnee

Die Lawinengefahr ist am Vormittag GERING und steigt am Nachmittag ober 1400 m auf MÄßIG an. Am Nachmittag sollte man frische Tribschneepakete beachten, die leicht auslösbar sein können, vom Umfang her noch klein sind und von der Dicke her eher noch dünn ausfallen. Das versteckte Altschneeproblem kann man eventuell an ganz seltenen Stellen im extrem steilen Gelände um und über 40 Grad der Richtungen NW-NO-O auslösen (große Zusatzbelastung in schneearmen Zonen und Übergängen).

### Schneedeckenaufbau

Am Vormittag ist die Schneedecke stabil. Alter Pulverschnee liegt auf einer festen und kompakten Altschneedecke. Potenzielle Schwachschichten im Altschnee sind gut überdeckt und kaum ansprechbar. Am Nachmittag sorgen Wind und kalter Neuschnee für kammnahe Tribschneepakete, die anfangs noch klein und dünn sind.

### Wetter

Am Mittwoch sind die Berge anfangs frei, wobei die Wolken über Gipfelniveau schon ziemlich dicht sind und rasch für diffuse Sicht sorgen. Ab Mittag beginnt es zu schneien. Am Nachmittag und Abend schneit es leicht bis mäßig stark. Neuschnee bis zum Abend: 10 bis 15 cm. Der Wind kommt anfangs aus Süd, später aus Nord und ist mäßig stark. In 1500 m -3 Grad zu Mittag, wobei es am Nachmittag kälter wird. **Temperatursturz in der Nacht auf Donnerstag!**

### Tendenz

Bitterkalt und windig. Minus 20 Grad in 2000 m die sich im Wind wie -35 Grad anfühlen! Tribschneeproblem, wobei die Tribschneepakete aus den 10 bis 15 cm Neuschnee gebildet werden und damit nicht allzu umfangreich ausfallen.

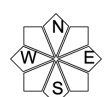
#### Lawinenprobleme



#### Gefahrenstufen

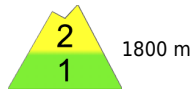


#### Exposition



**10.02.2021**

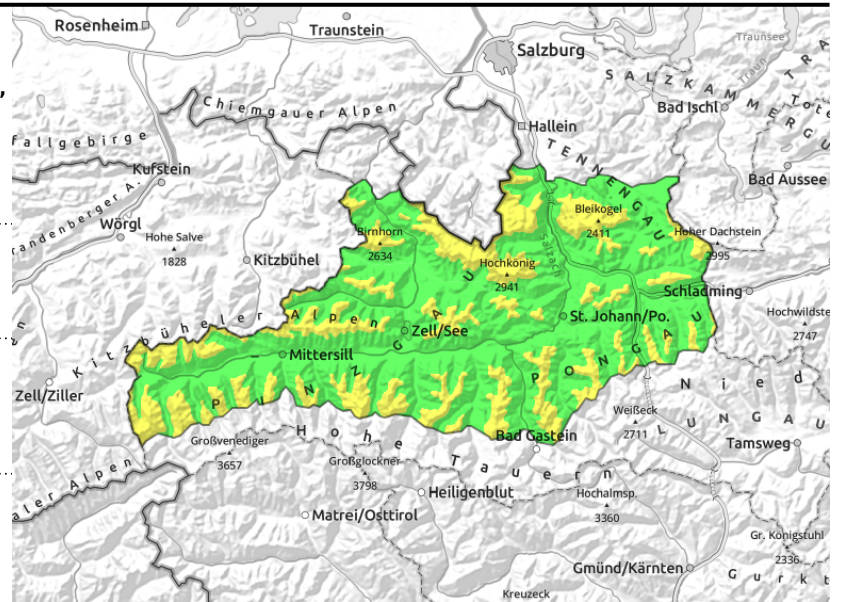
**Tennengebirge, Gosaukamm, Steinernes Meer, Hochkönig, Hagengebirge, Göllstock, Loferer und Leoganger Steinberge, Kitzbüheler Alpen, Glemmtal, Oberpinzgauer Grasberge, Großvenedigergruppe Nord, Glocknergruppe Nord, Goldberggruppe Nord, Dientner Grasberge, Pongauer Grasberge, Niedere Tauern Nord**



auslösbar im Übergang von wenig zu viel oberhalb von 2000 m



kammnah, meist dünn und kleinräumig



## Vorsicht in schneearmen Zonen und kammnahen Steilhängen

Oberhalb etwa 1800 m ist die Schneebrettgefahr MÄßIG. Unter 1800 m ist die Gefahr GERING. Hauptthema bleibt noch das Altschneeproblem, auch wenn es Nachmittag zu schneien beginnt. Einzelne Gefahrenstellen für das Altschneeproblem gibt es in Hängen der Richtungen NW-NO-O. Vorsicht ist hier geboten bei sehr steilen bis extrem steilen Zonen, wenn diese schneearm sind oder wenn es Übergänge zu abgewehten Zonen sind. Auslösung insbesondere bei großer Zusatzbelastung. Diese Schneebretter können mittelgroß und vereinzelt auch groß werden. Zweiter Problemkreis sind dünne und kleinräumige Tribschneepakete im Nord- und Ostsektor. Man findet sie kammnah. Vom Umfang her sind diese meist klein.

### Schneedeckenaufbau

Der letzte Neuschnee (10 bis 15 cm) hat eine gute Verbindung zur Unterlage und hat südseitig einen leichten Stich. Im Altschnee gibt es langlebige Schwachschichten (gehäuft im Nord- und Ostsektor zwischen 1800 und 2200 m). Diese ungunstigen Schichten sind inzwischen in ca. 95 % der Flächen gut überdeckt.

Mit dem geringen Neuschnee und aufkommenden Wind am Nachmittag ändert sich am Mittwoch noch nicht allzu viel.

### Wetter

Am Mittwoch sind die Berge anfangs frei, wobei die Wolken über Gipfelniveau schon dicht sind und rasch für diffuse Sicht sorgen. Nach Mittag beginnt es zu schneien. Am Nachmittag und Abend schneit es leicht bis mäßig. Neuschnee bis zum Abend: meist um 5 cm, gebietsweise bis 10 cm. Der Wind kommt anfangs aus Süd, später aus Nord und ist mäßig stark. Zu Mittag in 2000m -4 Grad, in 3000m um -9 Grad. Am Nachmittag wird es kälter. Temperatursturz in der Nacht auf Donnerstag!

### Tendenz

**Bitterkalt und windig.** Minus 20 Grad in 2000 m die sich im Wind wie -35 Grad anfühlen! **Mäßiges Tribschneeproblem und verstecktes Altschneeproblem in schneearmen Zonen.**

#### Lawinprobleme



Neuschnee



Tribschnee



Altschnee



Nassschnee



Gleitschnee



Günstig

#### Gefahrenstufen



1

gering



2

mäßig



3

erheblich



4

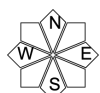
groß



5

sehr groß



#### Exposition

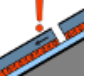



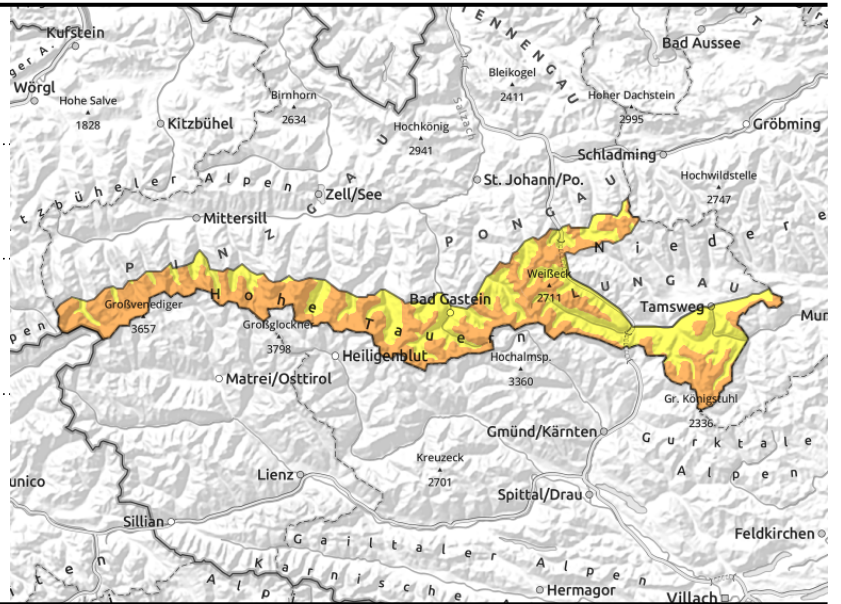
# 10.02.2021

**Großvenedigergruppe Alpenhauptkamm, Glocknergruppe Alpenhauptkamm, Goldberggruppe Alpenhauptkamm, Ankogelgruppe, Muhr, Niedere Tauern Alpenhauptkamm, Nockberge**



  fast in allen Richtungen, kammnah, in Föhntälern auch kammfern, leicht auslösbar

  auslösbar in schneearmen Steilzonen



## Umfangreicher Triebsschnee durch Neuschnee und drehenden Wind

Oberhalb etwa 2000 m ist die Schneebrettgefahr ERHBELICH. Hauptthema ist das frische Triebsschneeproblem. Der frische Triebsschnee ist im steilen bis sehr steilen Hängen und in Rinnen bereits durch das Gewicht einer Person auslösbar. Gefahrenstellen gibt es gehäuft kammnah, in den klassischen Föhntälern und Föhnschneisen auch kammfern hinter Geländekanten. Lawinen können mittelgroß bis groß werden. Zweiter (nachgeordneter) Problembereich ist das Altschneeproblem: Ausgelöste Lawinen können eventuell in den Altschnee durchreißen und daher größer werden. Heikel sind sehr steile bis extrem steile Zonen, wenn diese schneearm sind oder wenn es Übergänge zu abgewehten Zonen sind. Aus stark beladenen Hängen können einzelne spontane Lawinen, Lockerschneelawinen und Schneebretter, abgehen.

### Schneedeckenaufbau

Neuschnee und starker Wind aus Süd und später aus Nord bilden umfangreichen Triebsschnee in allen Richtungen. Der frische Triebsschnee ist störanfällig. Einerseits liegt er im Nordsektor auf kaltem Pulver, andererseits sind Triebsschneepakete und Schollen auf einer dünnen Schmelzkruste auslösbar. Im Altschnee gibt es langlebige Schwachschichten. Diese ungunstigen Schichten sind inzwischen in ca. 95 % der Flächen gut überdeckt.

### Wetter

Am Mittwoch dominiert Nebel und mäßiger Schneefall. Neuschnee bis zum Abend: meist um 20 cm, gebietsweise bis 30 cm. Der Wind kommt anfangs aus stark, in Föhnschneisen stürmisch aus Süd. Am Nachmittag dreht er auf Nord. Zu Mittag in 2000m -4 Grad, in 3000m um -9 Grad. Am Nachmittag wird es kälter. Temperatursturz in der Nacht auf Donnerstag!

### Tendenz

**Bitterkalt und windig.** Minus 20 Grad in 2000 m die sich im Wind wie -35 Grad anfühlen! Am Mittwoch **erhebliche Gefahr (3) durch frischen, kalten Triebsschnee.**

#### Lawinenprobleme



#### Gefahrenstufen



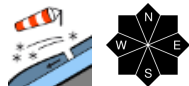
#### Exposition

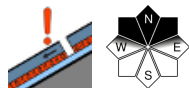


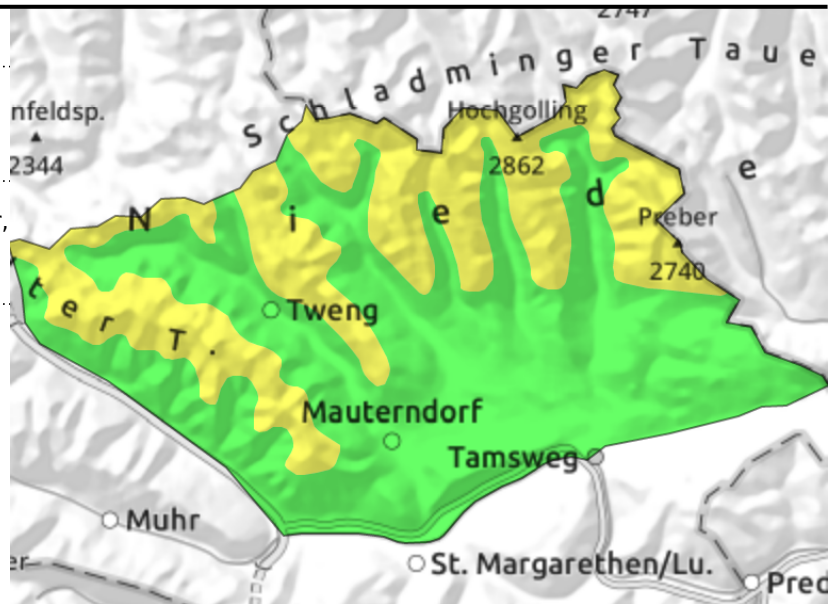
**10.02.2021**

**Niedere Tauern Süd**



 kammnah, tlw. leicht auslösbar, ober der Waldgrenze

 auslösbar in schneearmen Steilzonen



**Triebschnee ober der Waldgrenze beachten, der Wind dreht!**

Oberhalb etwa 1800 m ist die Schneebrettgefahr MÄßIG. Hauptthema ist das frische Triebschneeproblem in Kombination mit dem versteckten Altschneeproblem. Der frische Triebschnee ist in steilen bis sehr steilen Hängen und in Rinnen teilweise bereits durch das Gewicht einer Person auslösbar. Gefahrenstellen gibt es gehäuft kammnah. Die Gefahrenstellen werden am Nachmittag mehr. Lawinen können mittelgroß, in seltenen Situationen auch groß werden. Zweiter (nachgeordneter) Problemkreis ist das Altschneeproblem: Heikel sind sehr steile bis extrem steile Zonen, wenn diese schneearm sind oder wenn es Übergänge zu abgewehten Zonen sind.

**Schneedeckenaufbau**

Der letzte Schneefall (15 bis 20 cm) und der Neuschnee am Mittwoch werden ober der Waldgrenze zunehmend verfrachtet. Es bildet sich frische Triebschneepakete, deren Umfang und Dicke am Nachmittag allmählich zunimmt. Im Altschnee gibt es langlebige Schwachschichten, die inzwischen in ca. 95 % der Flächen gut überdeckt sind.

**Wetter**

Am Mittwoch dominiert Nebel und leichter Schneefall. Neuschnee bis zum Abend: meist um 10 cm, gebietsweise bis 15 cm. Der Wind kommt anfangs in der Höhe stark aus Süd. Am Nachmittag dreht er auf Nord. Zu Mittag in 2000m -4 Grad, in 3000m um -9 Grad. Am Nachmittag wird es kälter. Temperatursturz in der Nacht auf Donnerstag!

**Tendenz**

Bitterkalt und windig. Minus 20 Grad in 2000 m die sich im Wind wie -35 Grad anfühlen! Triebschneesituation ab der Waldgrenze aufwärts.

**Lawinprobleme**



**Gefahrenstufen**



**Exposition**

