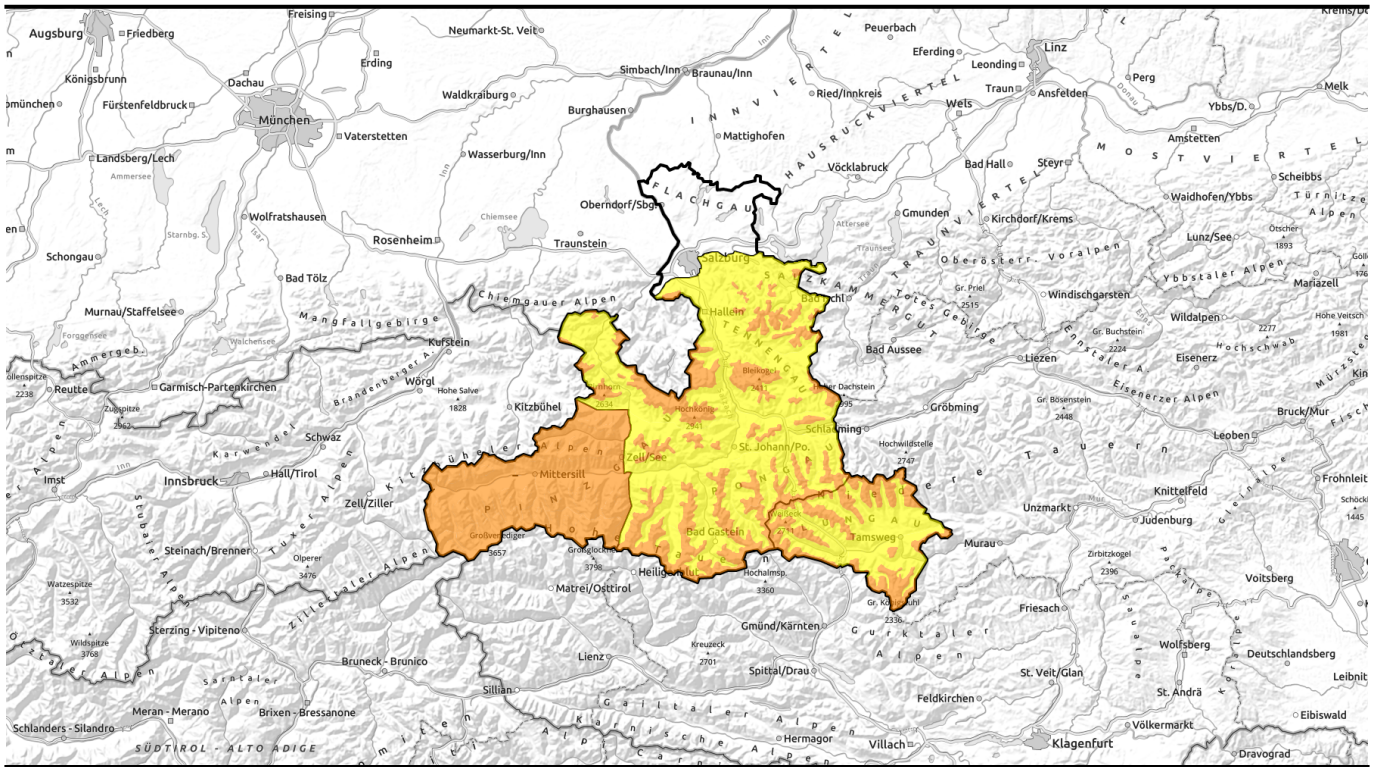


19.01.2021



Neuschnee, Erwärmung und Windeinfluss



Oberpinzgauer Grasberge, Großvenedigergruppe Nord, Großvenedigergruppe Alpenhauptkamm, Kitzbüheler Alpen, Glemmtal, Glocknergruppe Alpenhauptkamm, Glocknergruppe Nord



Chiemgauer Alpen, Heutal, Reiteralpe, Steinernes Meer, Hochkönig, Hagengebirge, Göllstock, Loferer und Leoganger Steinberge, Goldberggruppe Nord, Goldberggruppe Alpenhauptkamm, Untersbergstock, Osterhorngruppe, Gamsfeldgruppe, Tennengebirge, Gosaukamm, Dientner Grasberge, Pongauer Grasberge, Niedere Tauern Alpenhauptkamm, Niedere Tauern Nord



Ankogelgruppe, Muhr, Niedere Tauern Süd, Nockberge



Lawinprobleme

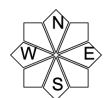


Neuschnee Triebschnee Altschnee Nassschnee Gleitschnee Günstig

Gefahrenstufen



Exposition

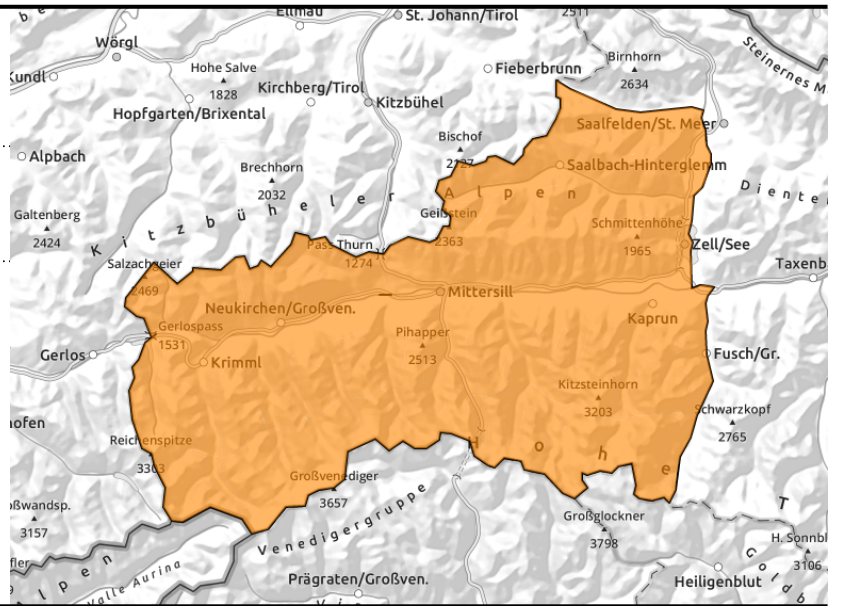


19.01.2021

Oberpinzgauer Grasberge, Großvenedigergruppe Nord, Großvenedigergruppe Alpenhauptkamm, Kitzbüheler Alpen, Glemmtal, Glocknergruppe Alpenhauptkamm, Glocknergruppe Nord



kammnah, kammfern, sehr leicht auslösbar



Gebundener Schnee auf ungünstiger Unterlage

Die Gefährdung durch Lawinen ist ERHEBLICH. Die Auslösung von Schneebrettlawinen ist an vielen Hängen hinter Geländekanten und in eingeblassenen Rinnen und Mulden bereits bei geringer Zusatzbelastung möglich. Nord- über ost- bis südwestseitiges Gelände ist vermehrt betroffen. Wintersport im freien Gelände erfordert Erfahrung in der Lawinenbeurteilung. Auch spontane Lawinenauslösungen sind möglich. Lawinen können mittelgroß werden, bei Durchbrechen in den Altschnee sind auch große Ausmaße möglich.

Schneedeckenaufbau

Der letzte Neuschnee (Samstag kalt, Sonntag bis Montag deutlich milder) überdeckt eine ungünstige Altschneeunterlage (gebundener Schnee auf losen, kantigen Kristallen, windgeschützt auch Oberflächenreif). Zudem hat starker Wind aus überwiegend West bis Nordwest (hochalpin auch aus Nord/Nordost, tagsüber im Tauernbereich am Dienstag aufkommender Südföhn) den Neuschnee verfrachtet und gebundene Tribschneepakete gebildet. Bruchflächen gibt es sowohl innerhalb des frischen (Trieb-)Schnees als auch in der Altschneedecke (kantig, Reif).

Wetter

Am Dienstag ist die Sicht am Vormittag gut, zeitweise scheint die Sonne. Am Nachmittag werden die Wolken dichter und hohe Gipfel geraten zeitweise in Nebel. Es weht teils lebhafter bis starker Wind aus Süd bis West. Deutliche Erwärmung. Zu Mittag in 2000 m um -4 Grad, in 3000 m um -9 Grad.

Tendenz

Die Schneedecke setzt sich bei ansteigenden Temperaturen weiter. Im Tauernbereich bildet der Südföhn frischen Tribschnee. Teilweise weiterhin ERHEBLICHE Schneebrettgefahr (Tribschneeproblem).

Lawinenprobleme



Gefahrenstufen

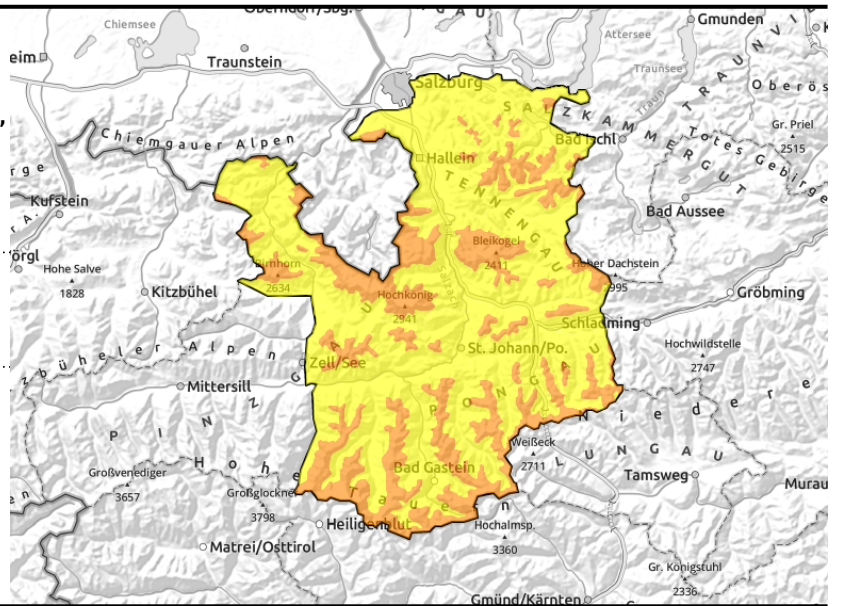


Exposition



19.01.2021

Chiemgauer Alpen, Heutal, Reiteralpe, Steinernes Meer, Hochkönig, Hagengebirge, Göllstock, Loferer und Leoganger Steinberge, Goldberggruppe Nord, Goldberggruppe Alpenhauptkamm, Untersbergstock, Osterhorngruppe, Gamsfeldgruppe, Tennengebirge, Gosaukamm, Dientner Grasberge, Pongauer Grasberge, Niedere Tauern Alpenhauptkamm, Niedere Tauern Nord



kammnah, kammfern, hinter Geländekanten, in Rinnen und steilen Mulden

Tribschnee überdeckt ungünstige Unterlage

Die Lawinengefahr ist oberhalb etwa 1500 m ERHEBLICH, darunter MÄßIG. Schneebretter sind an vielen Steilhängen hinter kammnahen und kammfernen Geländekanten bereits durch das Gewicht eines einzelnen Wintersportler auslösbar. Die meisten Gefahrenstellen gibt es im Nord über Ost bis Süd schauenden Steilgelände, in eingeblassenen Rinnen und Mulden sowie im steilen lichten Hochwald.

Schneedeckenaufbau

Der letzte Neuschnee (Samstag kalt, Sonntag bis Montag deutlich milder) überdeckt eine ungünstige Altschneeunterlage (gebundener Schnee auf losen, kantigen Kristallen, windgeschützt auch Oberflächenreif). Zudem hat starker Wind aus überwiegend West bis Nordwest (hochalpin auch aus Nord/Nordost, tagsüber im Tauernbereich am Dienstag aufkommender Südföhn) den Neuschnee verfrachtet, exponierte Bereich abgeweht und gebundenen Tribschnee abgelegt. Bruchflächen gibt es sowohl innerhalb des frischen (Trieb-)Schnees als auch in der Altschneedecke (kantig, Reif).

Wetter

Am Dienstag ist die Sicht am Vormittag gut, zeitweise scheint die Sonne. Am Nachmittag werden die Wolken dichter und hohe Gipfel geraten zeitweise in Nebel. Es weht teils lebhafter bis starker Wind aus Süd bis West. Deutliche Erwärmung. Zu Mittag in 2000 m um -4 Grad, in 3000 m um -9 Grad.

Tendenz

Die Schneedecke setzt sich bei ansteigenden Temperaturen. Im Tauernbereich bildet der Südföhn frischen Tribschnee. Teilweise noch ERHEBLICHE Schneebrettgefahr (Tribschneeproblem).

Lawinprobleme



Gefahrenstufen

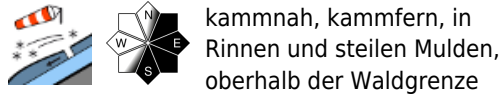


Exposition

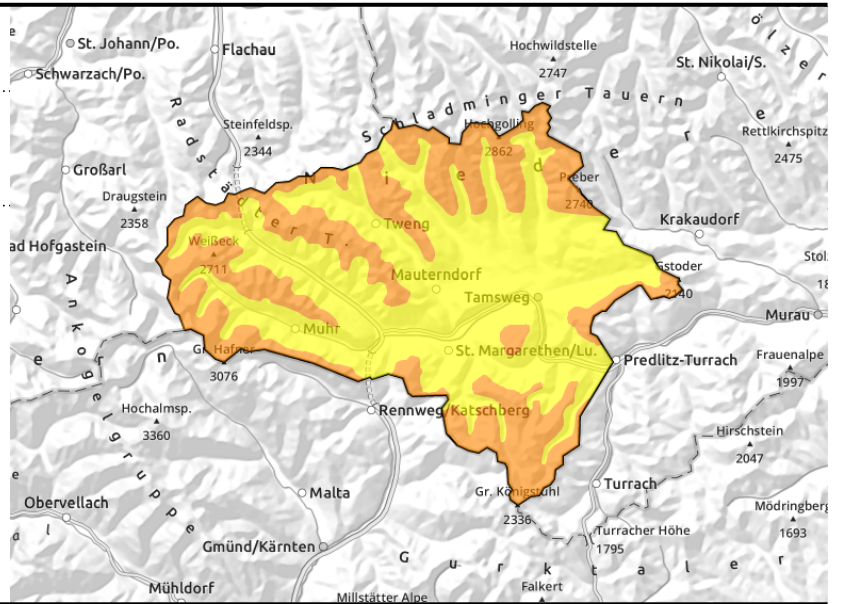


19.01.2021

Ankogelgruppe, Muhr, Niedere Tauern Süd, Nockberge



kammnah, kammfern, in Rinnen und steilen Mulden, oberhalb der Waldgrenze



Ausgeprägte Tribschneesituation

Die Lawinengefahr ist von der Waldgrenze aufwärts ERHEBLICH, darunter MÄßIG. Im Steilgelände sind Schnee Bretter bereits durch geringe Zusatzbelastung auslösbar. Die meisten Gefahrenstellen gibt es in den Sektoren Nordost über Ost bis Süd und in eingewehten Rinnen und Mulden. Der frische Tribschnee ist meist gut zu erkennen und sollte konsequent gemieden werden.

Schneedeckenaufbau

Bei ansteigenden Temperaturen hat starker Nordwestwind den Schnee umgelagert und kompakten Tribschnee gebildet. Von der Waldgrenze aufwärts wechseln die Verhältnisse auf engem Raum: Windzugewandte Flächen sind teils komplett abgeblasen, windgeschützt ist der Schnee noch locker. Der Schneedeckenaufbau ist ungünstig: Bruchflächen für Schnee Bretter gibt es sowohl innerhalb des frischen Neu-/Tribschnees als auch in der Altschneedecke darunter.

Wetter

Am Dienstag ist die Sicht am Vormittag gut, zeitweise scheint die Sonne. Am Nachmittag werden die Wolken dichter und hohe Gipfel geraten zeitweise in Nebel. Es weht teils lebhafter bis starker Wind aus Süd bis West. Deutliche Erwärmung. Zu Mittag in 2000 m um -4 Grad, in 3000 m um -9 Grad.

Tendenz

Die Schneedecke setzt sich bei ansteigenden Temperaturen. Im Tauernbereich bildet der Südfohn frischen Tribschnee. Teilweise noch ERHEBLICHE Schnee Brett gefahr (Tribschneeproblem).

Lawinprobleme



Gefahrenstufen



Exposition

