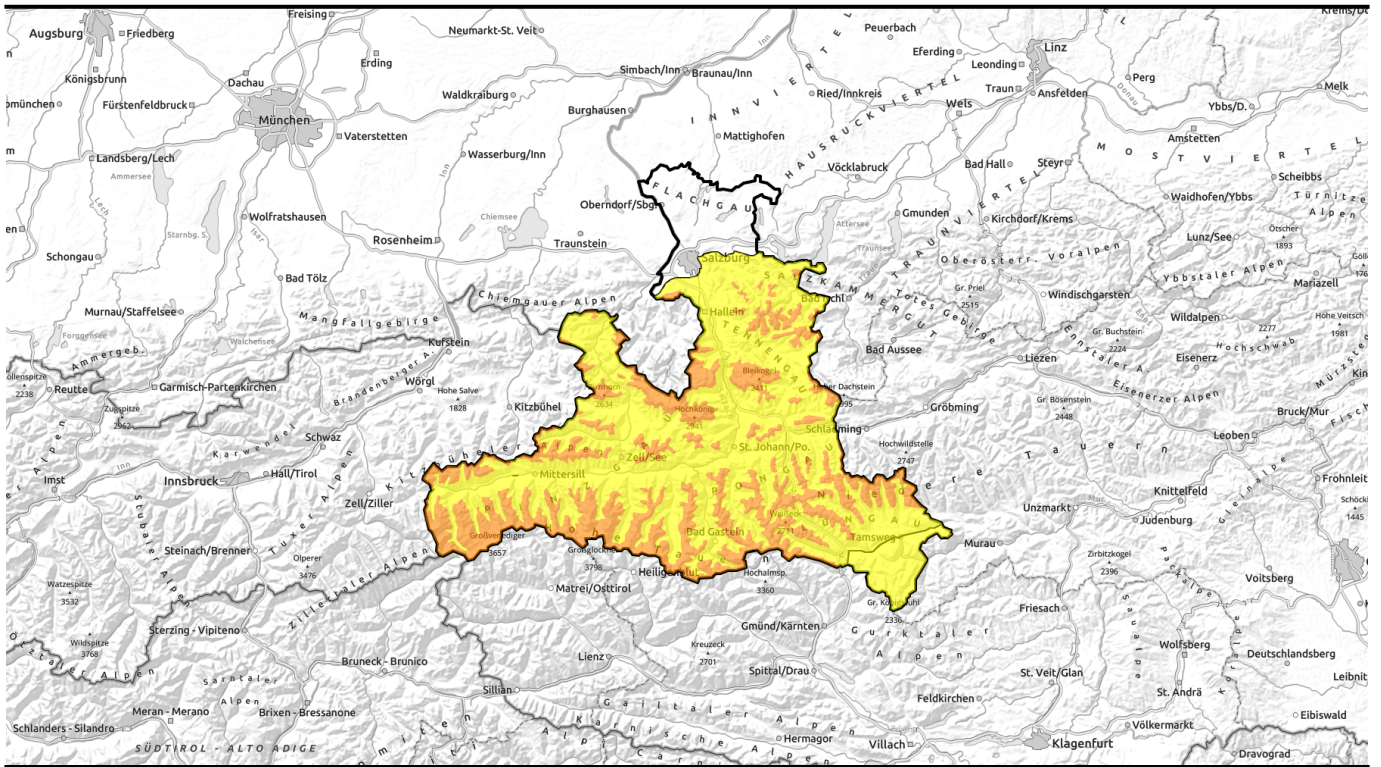


13.01.2021

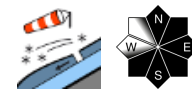


Windbeeinflusste Neuschnee auf ungünstige Unterlage

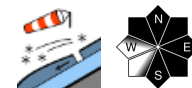


forestline

Untersbergstock, Chiemgauer Alpen, Heutal, Reiteralpe, Loferer und Leoganger Steinberge, Steinernes Meer, Hochkönig, Hagengebirge, Gölstock, Tennengebirge, Gosaukamm, Kitzbüheler Alpen, Glemmtal, Oberpinzgauer Grasberge, Großvenedigergruppe Nord, Großvenedigergruppe Alpenhauptkamm, Glocknergruppe Nord, Glocknergruppe Alpenhauptkamm, Dientner Grasberge, Goldberggruppe Nord, Pongauer Grasberge, Niedere Tauern Nord, Niedere Tauern Alpenhauptkamm, Goldberggruppe Alpenhauptkamm, Osterhorngruppe, Gamsfeldgruppe, Ankogelgruppe, Muhr, Niedere Tauern Süd



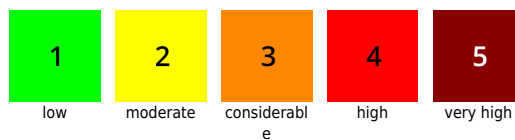
Nockberge



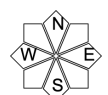
Avalanche problems



Danger ratings



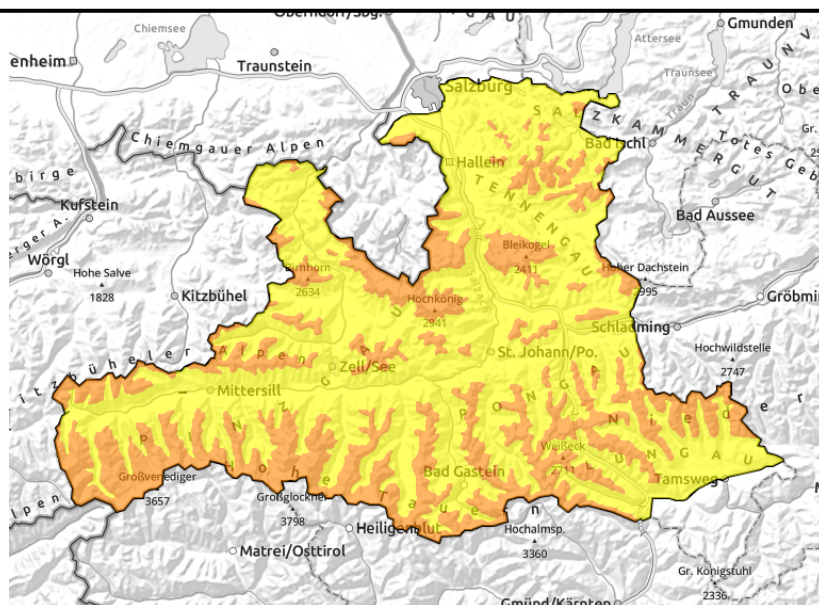
Expositions



13.01.2021

Region report

Untersbergstock, Chiemgauer Alpen, Heutal, Reiteralpe, Loferer und Leoganger Steinberge, Steinernes Meer, Hochkönig, Hagengebirge, Göllstock, Tennengebirge, Gosaukamm, Kitzbüheler Alpen, Glemmtal, Oberpinzgauer Grasberge, Großvenedigergruppe Nord, Großvenedigergruppe Alpenhauptkamm, Glocknergruppe Nord, Glocknergruppe Alpenhauptkamm, Dientner Grasberge, Goldberggruppe Nord, Pongauer Grasberge, Niedere Tauern Nord, Niedere Tauern Alpenhauptkamm, Goldberggruppe Alpenhauptkamm, Osterhorngruppe, Gamsfeldgruppe, Ankogelgruppe, Muhr, Niedere Tauern Süd



oberhalb der Waldgrenze, hinter Geländekanten, in Rinnen und steilen Mulden, sehr leicht auslösbar

Snowpack structure

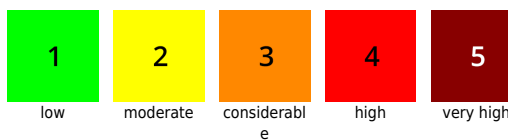
Weather

Outlook

Avalanche problems



Danger ratings



Expositions



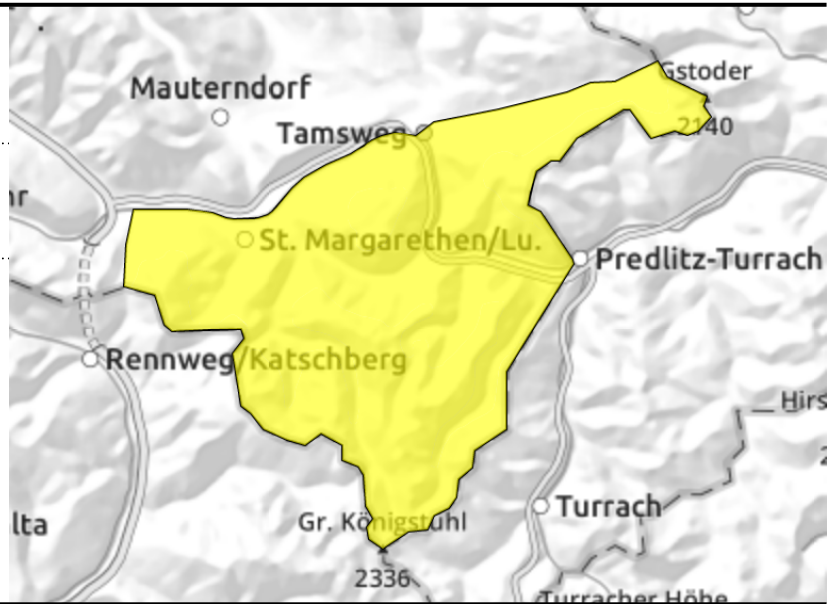
13.01.2021

Region report

Nockberge



kammnah, kammfern, hinter
Geländekanten, auf
ungünstiger Unterlage



Snowpack structure

Weather

Outlook

Avalanche problems



new snow



wind drifted
snow



old snow



wet snow



persistent
weak layer



no problem

Danger ratings



1
low



2
moderate



3
considerabl
e



4
high



5
very high

Expositions

