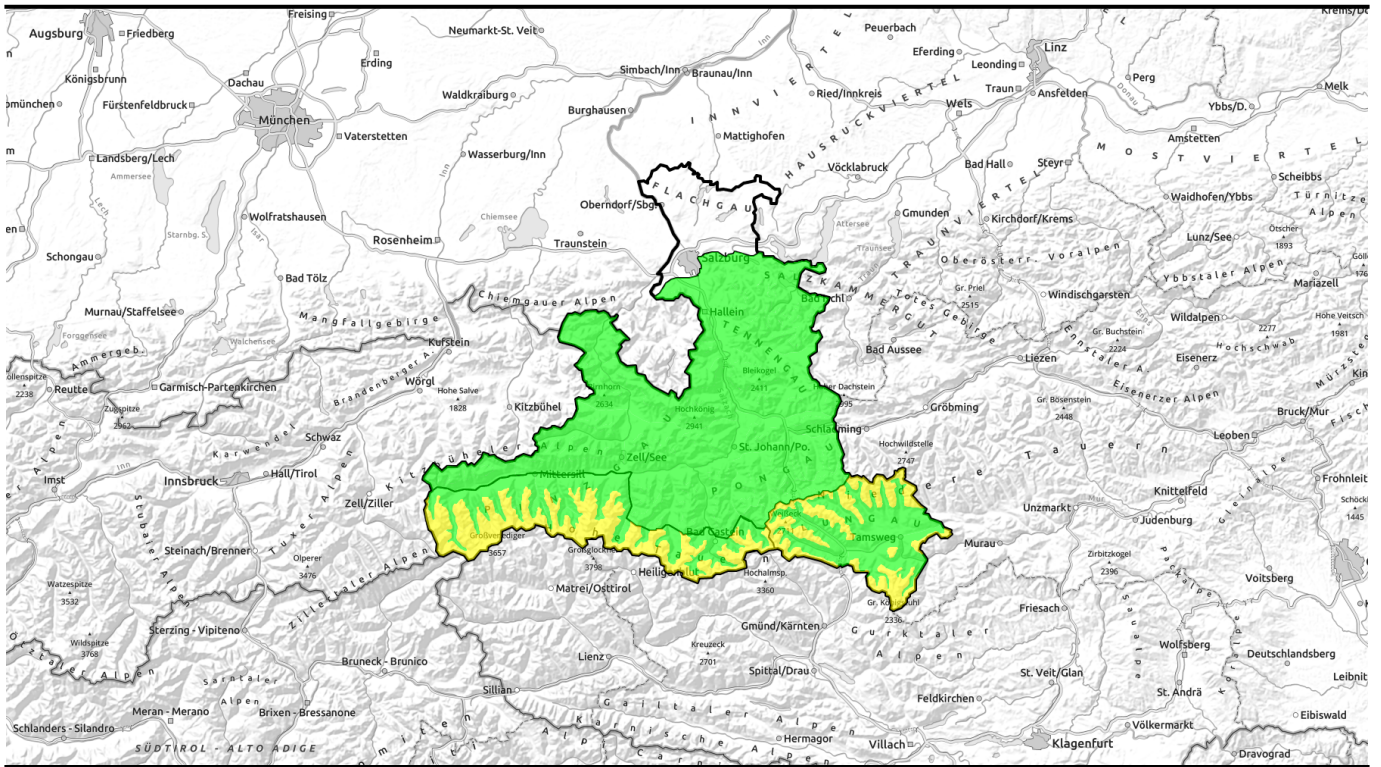





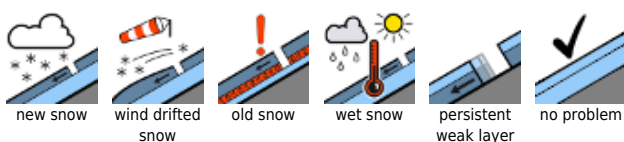
**12.01.2021**



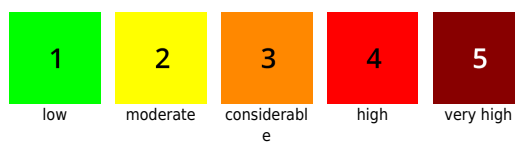
## Wolkenaufzug, die Lage beginnt sich umzustellen

	<p>1800 m</p>	<p>Nockberge, Niedere Tauern Süd, Ankogelgruppe, Muhr</p>	
	<p>2300 m</p>	<p>Großvenedigergruppe Alpenhauptkamm, Glocknergruppe Alpenhauptkamm, Goldberggruppe Alpenhauptkamm, Glocknergruppe Nord, Großvenedigergruppe Nord</p>	
		<p>Oberpinzgauer Grasberge, Kitzbüheler Alpen, Glemmtal, Steinerne Meer, Hochkönig, Hagengebirge, Göllstock, Chiemgauer Alpen, Heutal, Reitalpe, Dientner Grasberge, Goldberggruppe Nord, Loferer und Leoganger Steinberge, Osterhorngruppe, Gamsfeldgruppe, Untersbergstock, Pongauer Grasberge, Tennengebirge, Gosaukamm, Niedere Tauern Nord, Niedere Tauern Alpenhauptkamm</p>	

### Avalanche problems



### Danger ratings



### Expositions



**12.01.2021**

## Region report

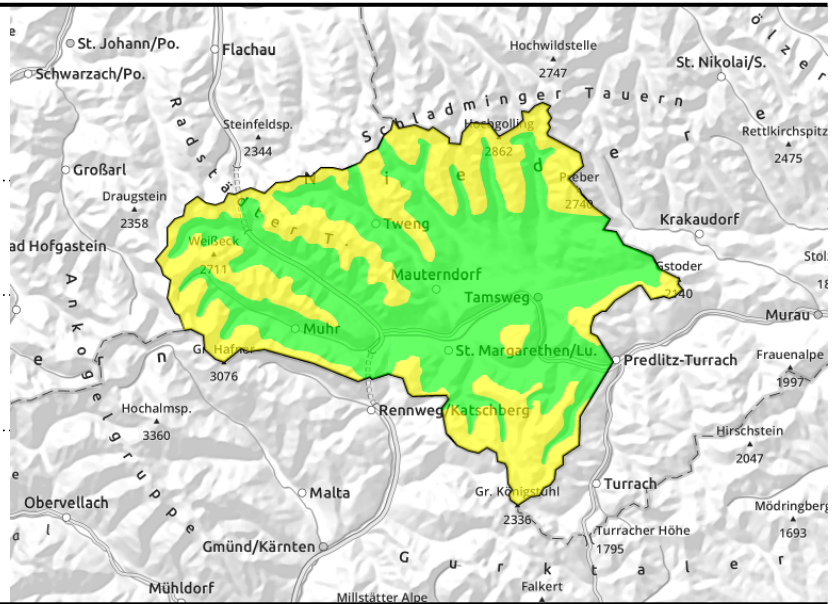
**Nockberge, Niedere Tauern Süd,  
Ankogelgruppe, Muhr**



in schattigen Lagen und  
hochalpin, auslösbar im  
Übergang von wenig zu viel



dünne, kammnahe  
Tribschneelinsen oberhalb  
etwa 2000 m



## Snowpack structure

### Weather

### Outlook

#### Avalanche problems



new snow



wind drifted  
snow



old snow



wet snow



persistent  
weak layer



no problem

#### Danger ratings



1

low



2

moderate



3

considerabl  
e



4

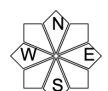
high



5

very high

#### Expositions



**12.01.2021**

## Region report

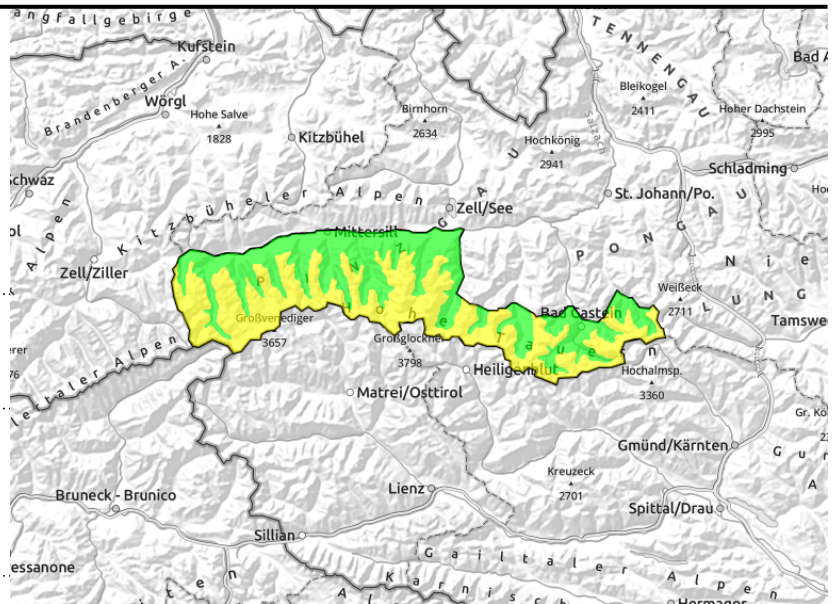
**Großvenedigergruppe  
Alpenhauptkamm, Glocknergruppe  
Alpenhauptkamm, Goldberggruppe  
Alpenhauptkamm, Glocknergruppe  
Nord, Großvenedigergruppe Nord**



in schattigen Lagen und hochalpin, auslösbar im Randbereich von Rinnen und Mulden



kammnah, dünne und kleinräumige Tribschneepakete, Absturzgefahr



## Snowpack structure

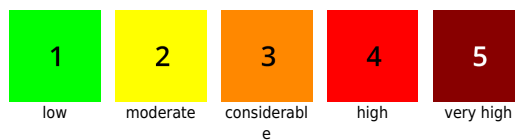
## Weather

## Outlook

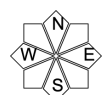
### Avalanche problems



### Danger ratings



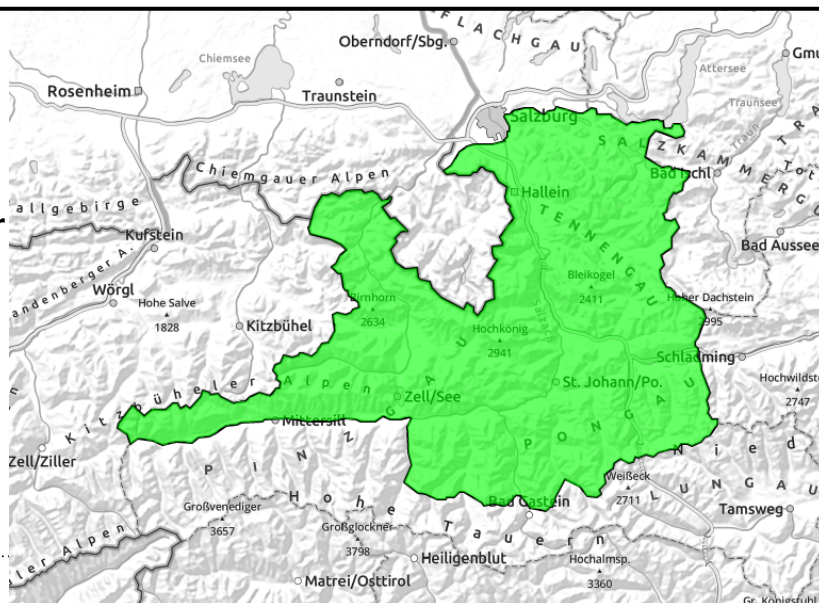
### Expositions



**12.01.2021**

## Region report

**Oberpinzgauer Grasberge, Kitzbüheler Alpen, Glemmtal, Steinerne Meer, Hochkönig, Hagengebirge, Göllstock, Chiemgauer Alpen, Heutal, Reiteralpe, Dientner Grasberge, Goldberggruppe Nord, Loferer und Leoganger Steinberge, Osterhorngruppe, Gamsfeldgruppe, Untersbergstock, Pongauer Grasberge, Tennengebirge, Gosaukamm, Niedere Tauern Nord, Niedere Tauern Alpenhauptkamm**



in schattigen Lagen und hochalpin, an wenigen Stellen im Gelände auslösbar



dünne und kleinräumige Tribschneepakete, kammnah oberhalb etwa 2200 m

## Snowpack structure

## Weather

## Outlook

### Avalanche problems



new snow



wind drifted snow



old snow



wet snow



persistent weak layer



no problem

### Danger ratings



1

low



2

moderate



3

considerabl

e



4

high



5

very high

### Expositions

