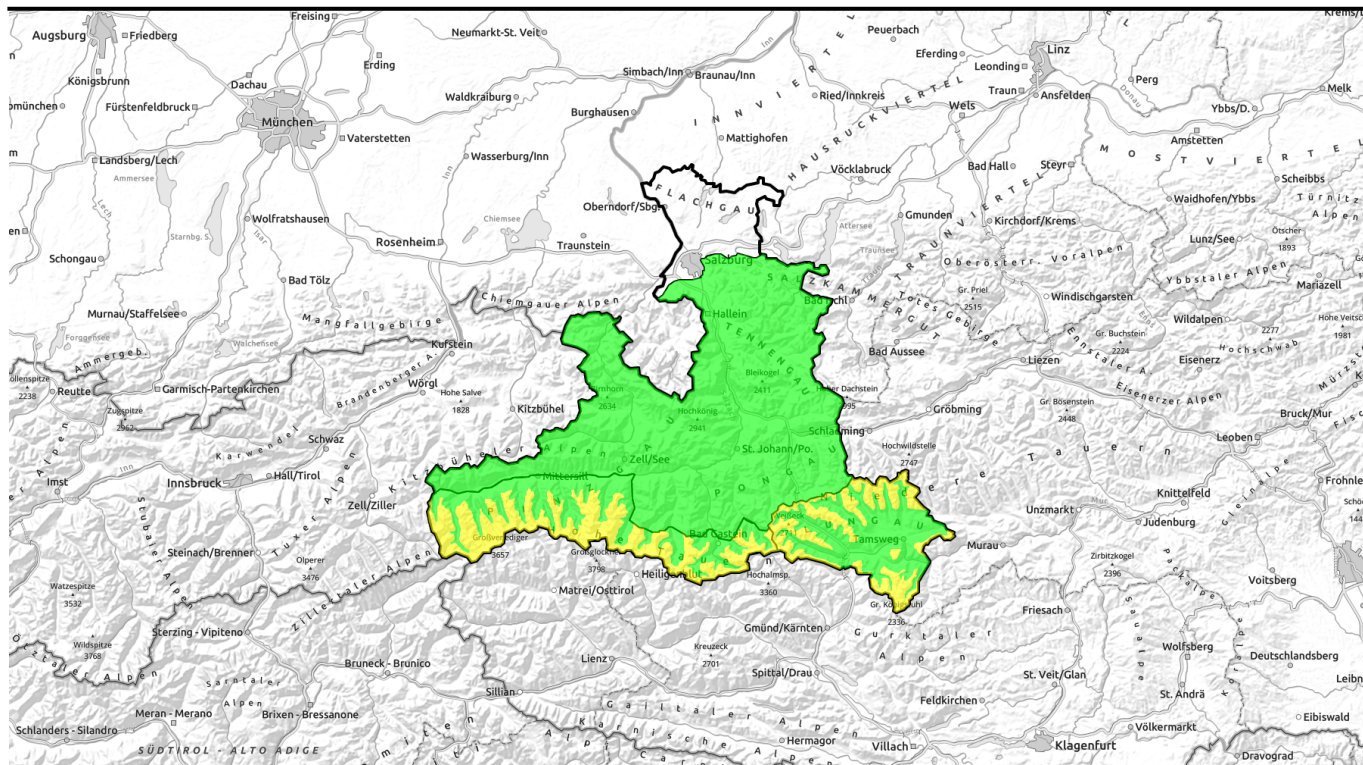


11.01.2021



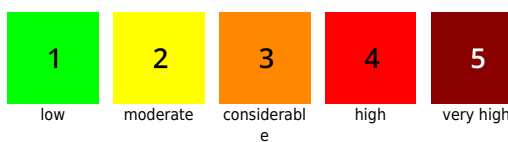
Sonnig und kalt, Gefahrenstellen vor allem schattseitig

	<p>1800 m</p>	<p>Nockberge, Niedere Tauern Süd, Ankogelgruppe, Muhr</p>	
	<p>2300 m</p>	<p>Großvenedigergruppe Nord, Großvenedigergruppe Alpenhauptkamm, Glocknergruppe Nord, Glocknergruppe Alpenhauptkamm, Goldberggruppe Alpenhauptkamm</p>	
		<p>Oberpinzgauer Grasberge, Kitzbüheler Alpen, Glemmtal, Steinerner Meer, Hochkönig, Hagengebirge, Göllstock, Chiemgauer Alpen, Heutal, Reiteralpe, Loferer und Leoganger Steinberge, Dientner Grasberge, Goldberggruppe Nord, Niedere Tauern Nord, Niedere Tauern Alpenhauptkamm, Pongauer Grasberge, Tennengebirge, Gosaukamm, Osterhorngruppe, Gamsfeldgruppe, Untersbergstock</p>	

Avalanche problems



Danger ratings



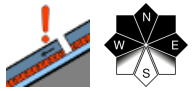
Expositions



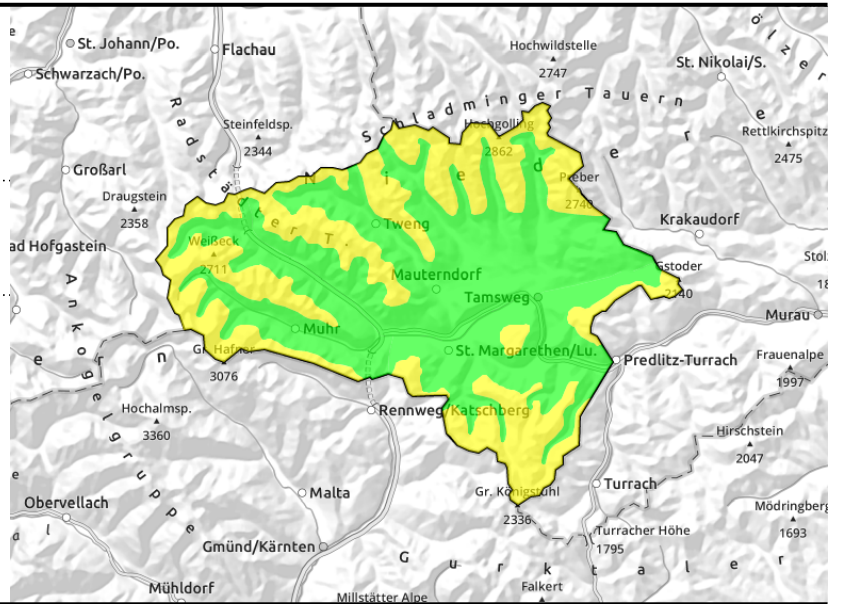
11.01.2021

Region report

**Nockberge, Niedere Tauern Süd,
Ankogelgruppe, Muhr**



in schattigen Lagen und
hochalpin, auslösbar im
Übergang zu eingewehten
Steilbereichen



Snowpack structure

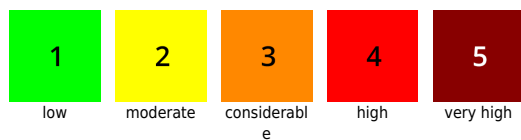
Weather

Outlook

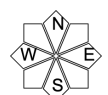
Avalanche problems



Danger ratings



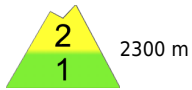
Expositions



11.01.2021

Region report

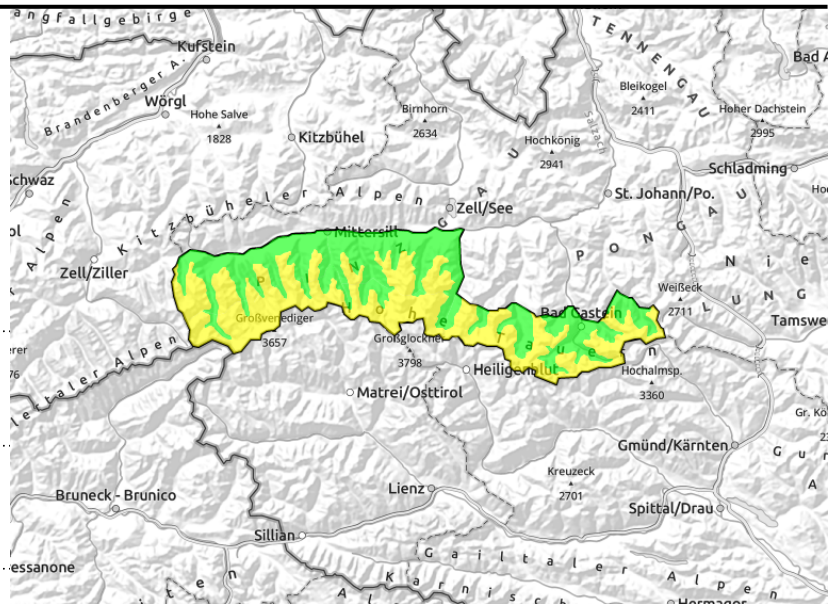
**Großvenedigergruppe Nord,
Großvenedigergruppe
Alpenhauptkamm, Glocknergruppe
Nord, Glocknergruppe
Alpenhauptkamm, Goldberggruppe
Alpenhauptkamm**



in schattigen Lagen, vermehrt von etwa 2300 m aufwärts



kammnah, dünne und kleinräumige Tribschneepakete



Snowpack structure

Weather

Outlook

Avalanche problems



new snow



wind drifted snow



old snow



wet snow



persistent weak layer



no problem

Danger ratings



1

low



2

moderate



3

considerable



4

high



5

very high

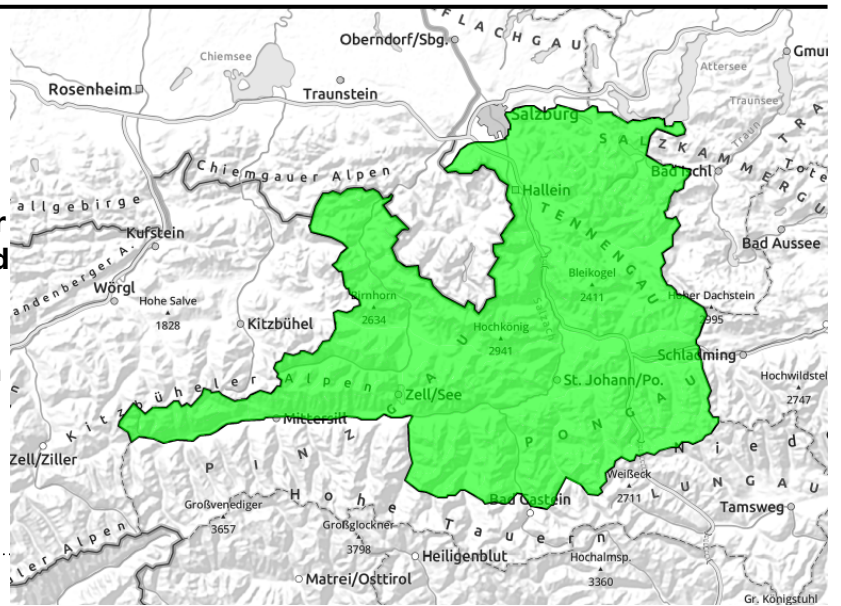
Expositions



11.01.2021

Region report

Oberpinzgauer Grasberge, Kitzbüheler Alpen, Glemmtal, Steinerne Meer, Hochkönig, Hagengebirge, Göllstock, Chiemgauer Alpen, Heutal, Reiteralpe, Loferer und Leoganger Steinberge, Dientner Grasberge, Goldberggruppe Nord, Niedere Tauern Nord, Niedere Tauern Alpenhauptkamm, Pongauer Grasberge, Tennengebirge, Gosaukamm, Osterhorngruppe, Gamsfeldgruppe, Untersbergstock



in schattigen Lagen und hochalpin, an wenigen Stellen im Gelände auslösbar



dünne, kammnahe Triebsschneelinsen oberhalb etwa 2200 m

Snowpack structure

Weather

Outlook

Avalanche problems



new snow



wind drifted snow



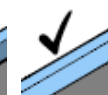
old snow



wet snow



persistent weak layer



no problem

Danger ratings



1

low



2

moderate



3

considerable



4

high



5

very high

Expositions

