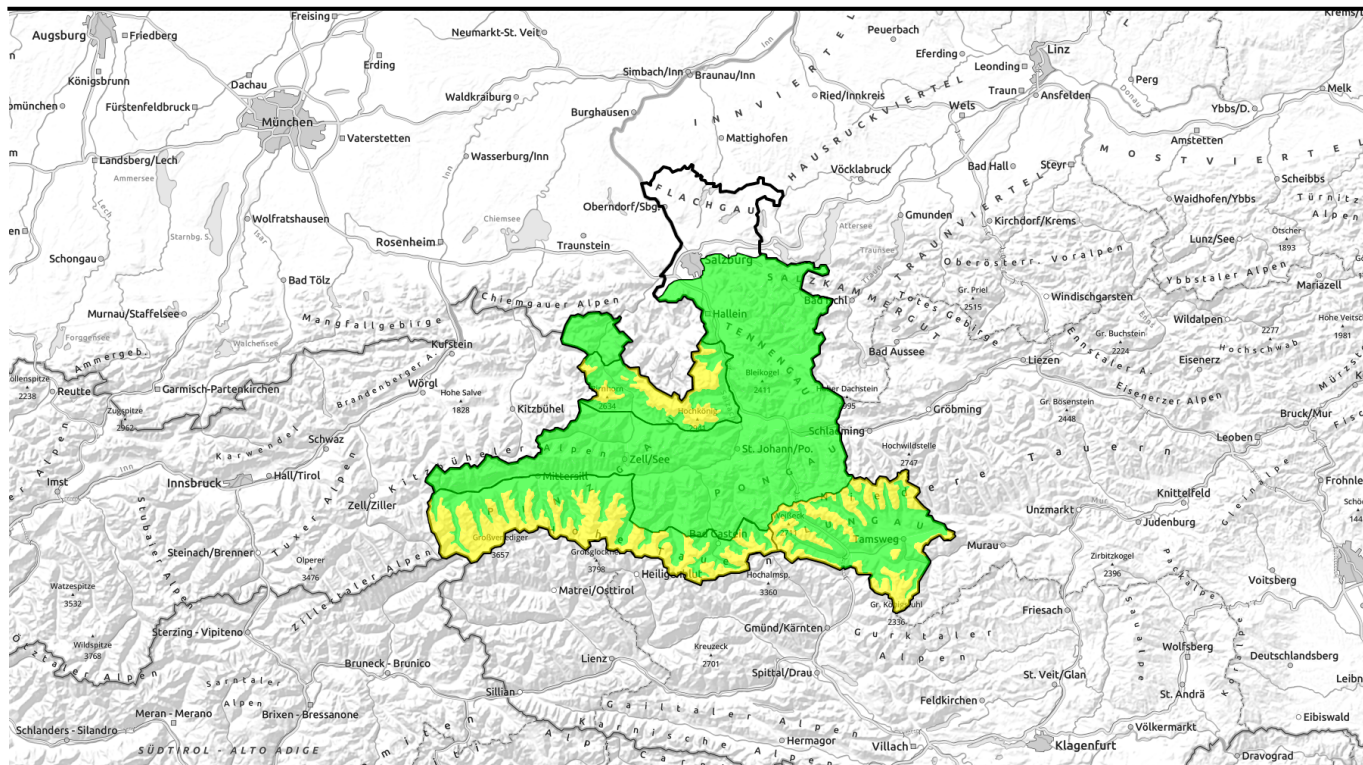


10.01.2021



Versteckte Gefahrenstellen in der Altschneedecke

	<p>1800 m</p>	<p>Nockberge, Ankogelgruppe, Muhr, Niedere Tauern Süd</p>	
	<p>2300 m</p>	<p>Goldberggruppe Alpenhauptkamm, Glocknergruppe Alpenhauptkamm, Glocknergruppe Nord, Großvenedigergruppe Alpenhauptkamm, Großvenedigergruppe Nord</p>	
		<p>Dientner Grasberge, Kitzbüheler Alpen, Glemmtal, Goldberggruppe Nord, Niedere Tauern Nord, Pongauer Grasberge, Niedere Tauern Alpenhauptkamm, Tennengebirge, Gosaukamm, Osterhorngruppe, Gamsfeldgruppe, Chiemgauer Alpen, Heutal, Reiteralpe, Untersbergstock, Oberpinzgauer Grasberge</p>	
	<p>2000 m</p>	<p>Loferer und Leoganger Steinberge, Steinerner Meer, Hochkönig, Hagengebirge, Gölstock</p>	

Avalanche problems



Danger ratings



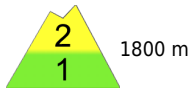
Expositions



10.01.2021

Region report

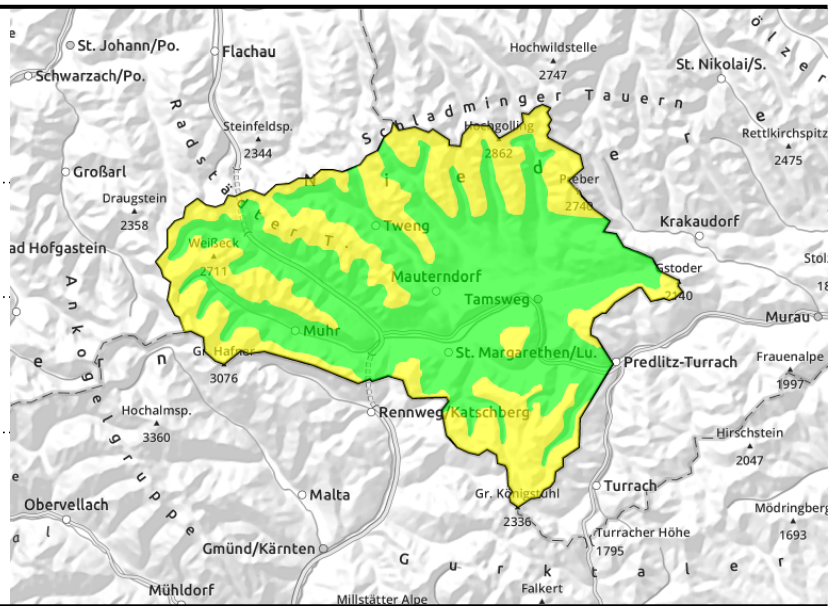
Nockberge, Ankogelgruppe, Muhr, Niedere Tauern Süd



auslösbar im Übergang von wenig zu viel, in schattigen Lagen und hochalpin



dünne, kammnahe Tribschneelinsen



Snowpack structure

Weather

Outlook

Avalanche problems



new snow



wind drifted snow



old snow



wet snow



persistent weak layer



no problem

Danger ratings



1

low



2

moderate



3

considerable



4

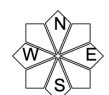
high



5

very high

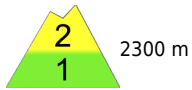
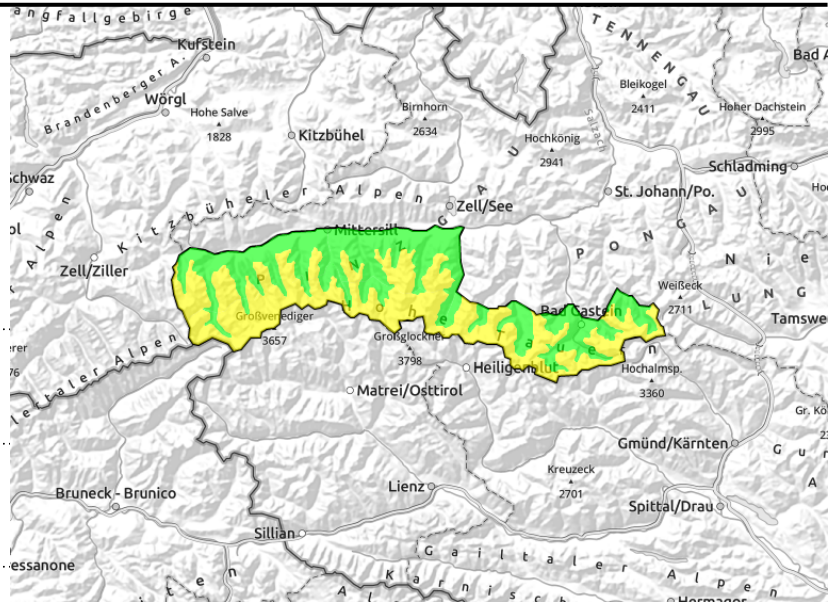
Expositions



10.01.2021

Region report

**Goldberggruppe Alpenhauptkamm,
Glocknergruppe Alpenhauptkamm,
Glocknergruppe Nord,
Großvenedigergruppe
Alpenhauptkamm,
Großvenedigergruppe Nord**



2300 m



in schattigen Lagen vermehrt
von etwa 2300 m aufwärts



kammnah, dünne und
kleinräumige
Tribschneepakete

Snowpack structure

Weather

Outlook

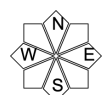
Avalanche problems



Danger ratings



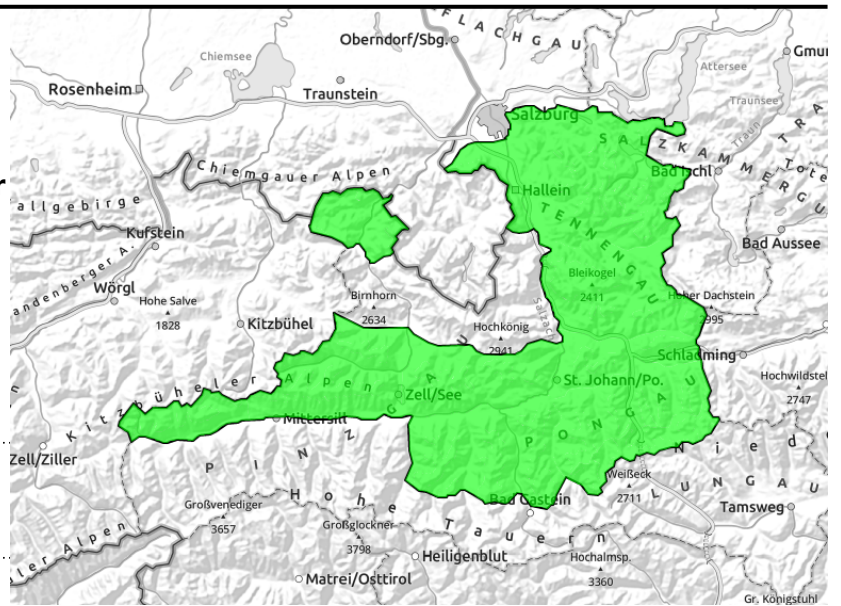
Expositions



10.01.2021

Region report

Dientner Grasberge, Kitzbüheler Alpen, Glemmtal, Goldberggruppe Nord, Niedere Tauern Nord, Pongauer Grasberge, Niedere Tauern Alpenhauptkamm, Tennengebirge, Gosaukamm, Osterhorngruppe, Gamsfeldgruppe, Chiemgauer Alpen, Heutal, Reiteralpe, Untersbergstock, Oberpinzgauer Grasberge



an wenigen Stellen im Gelände auslösbar

Snowpack structure

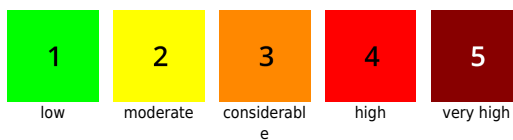
Weather

Outlook

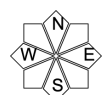
Avalanche problems



Danger ratings



Expositions



10.01.2021

Region report

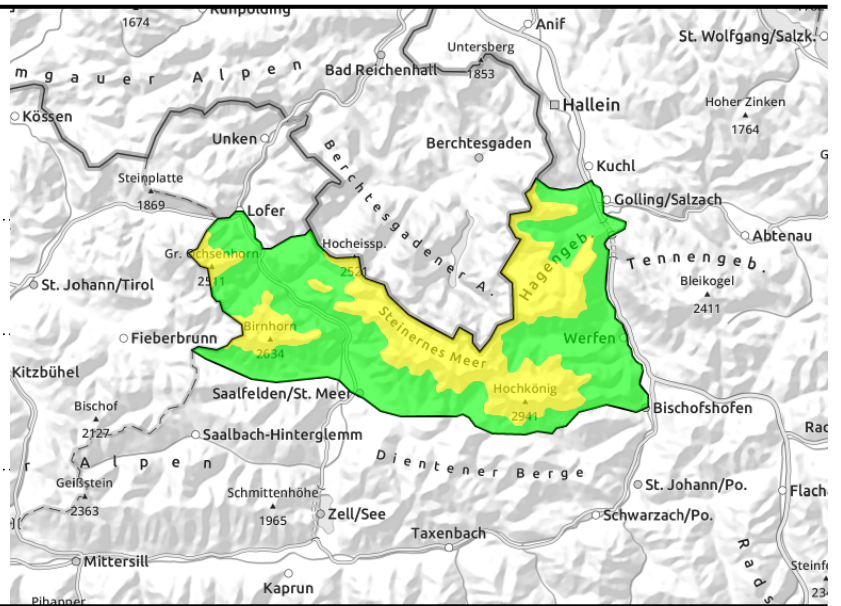
Loferer und Leoganger Steinberge, Steinerne Meer, Hochkönig, Hagengebirge, Göllstock



in schattigen Lagen und hochalpin, an wenigen Stellen im Gelände auslösbar



dünne und kleinräumige Triebsschneepakete



Snowpack structure

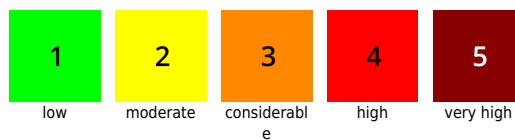
Weather

Outlook

Avalanche problems



Danger ratings



Expositions

