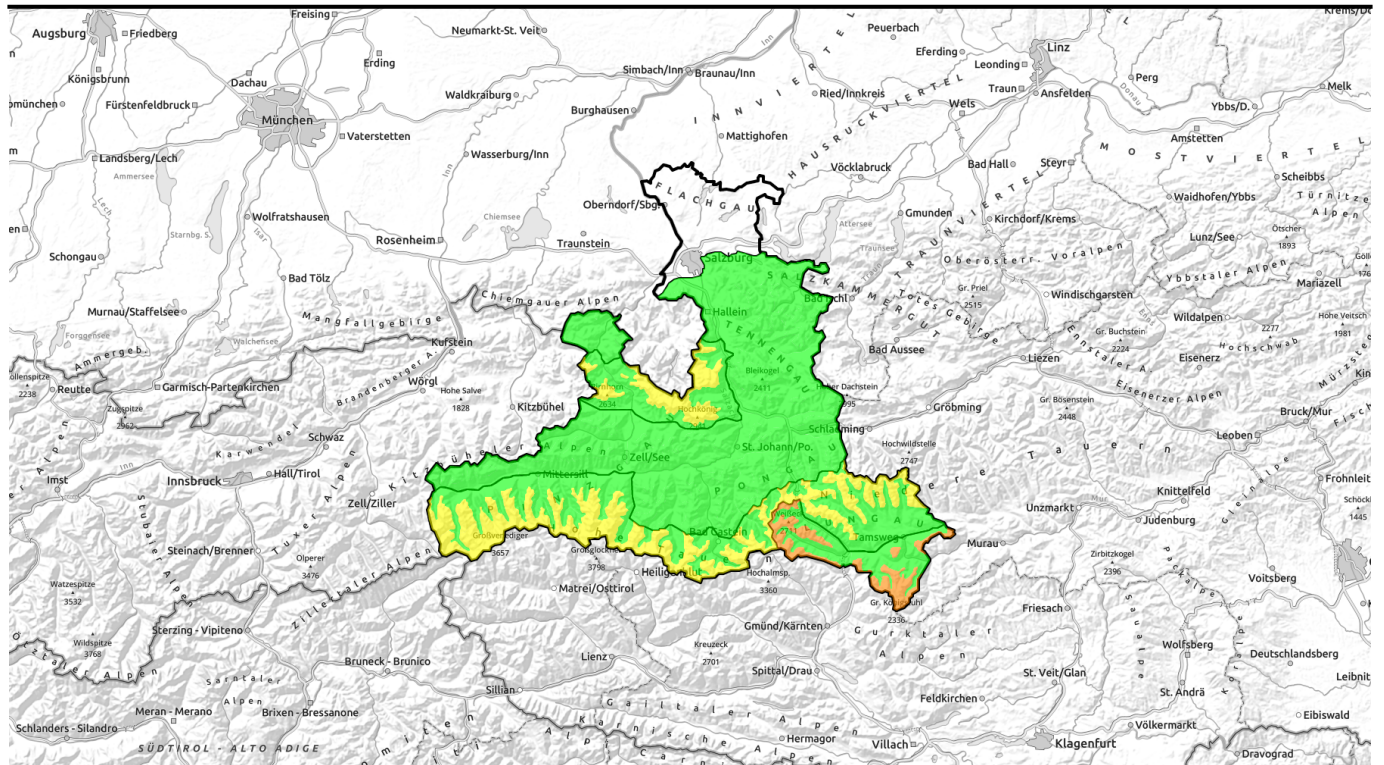


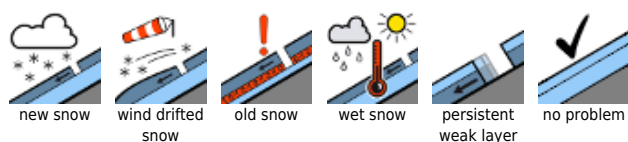
09.01.2021



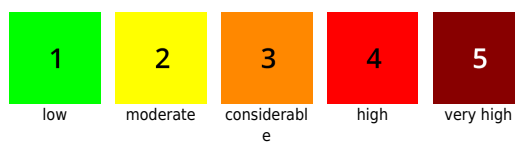
Die meisten Gefahrenstellen für Snowboarder im Süden

	2000 m	Nockberge, Ankogelgruppe, Muhr	
	2000 m	Großvenedigergruppe Alpenhauptkamm, Großvenedigergruppe Nord, Glocknergruppe Nord, Glocknergruppe Alpenhauptkamm, Goldberggruppe Alpenhauptkamm, Niedere Tauern Alpenhauptkamm, Niedere Tauern Süd	
		Oberpinzgauer Grasberge, Kitzbüheler Alpen, Glemmtal, Dientner Grasberge, Niedere Tauern Nord, Pongauer Grasberge, Goldberggruppe Nord, Tennengebirge, Gosaukamm, Chiemgauer Alpen, Heutal, Reiteralpe, Osterhorngruppe, Gamsfeldgruppe, Untersbergstock	
	2200 m	Loferer und Leoganger Steinberge, Steinerner Meer, Hochkönig, Hagengebirge, Göllstock	

Avalanche problems



Danger ratings



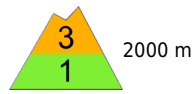
Expositions



09.01.2021

Region report

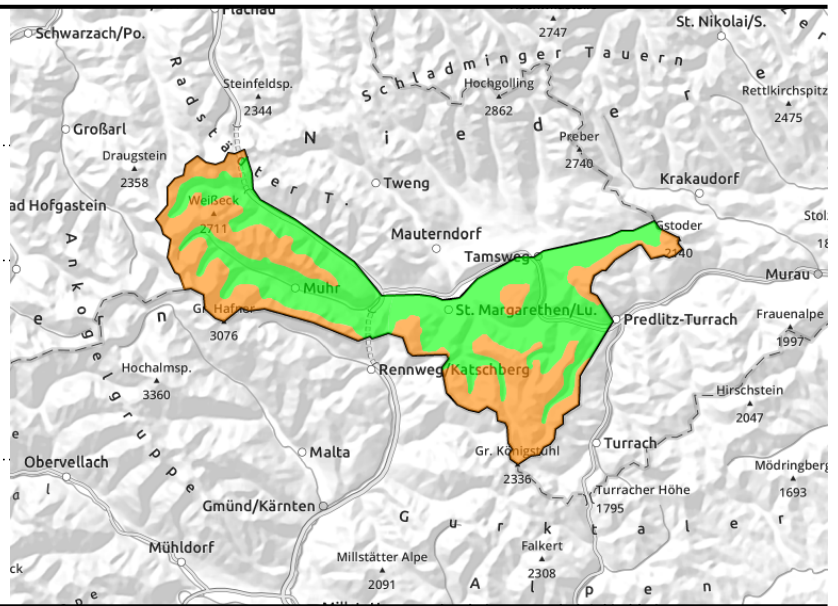
Nockberge, Ankogelgruppe, Muhr



oberhalb der Waldgrenze,
auslösbar im Übergang von
wenig zu mehr Schnee,
oberflächliche Auslösungen
können darauf durchschlagen



ältere Triebsschneepakete,
kammnah, oberhalb der
Waldgrenze



Snowpack structure

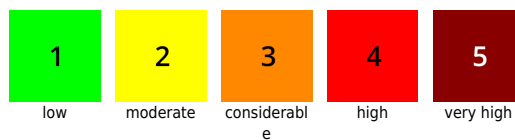
Weather

Outlook

Avalanche problems



Danger ratings



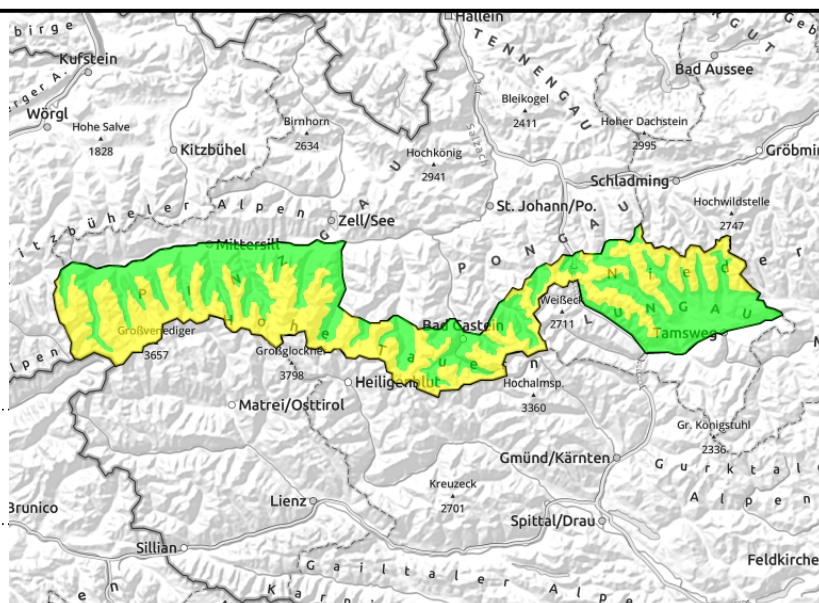
Expositions



09.01.2021

Region report

**Großvenedigergruppe
Alpenhauptkamm,
Großvenedigergruppe Nord,
Glocknergruppe Nord,
Glocknergruppe Alpenhauptkamm,
Goldberggruppe Alpenhauptkamm,
Niedere Tauern Alpenhauptkamm,
Niedere Tauern Süd**



in schattigen Lagen und hochalpin, auslösbar im Übergang von wenig zu mehr Schnee



kammnah und hinter kammfernen Geländekanten

Snowpack structure

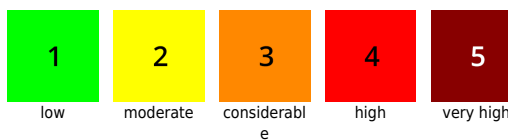
Weather

Outlook

Avalanche problems



Danger ratings



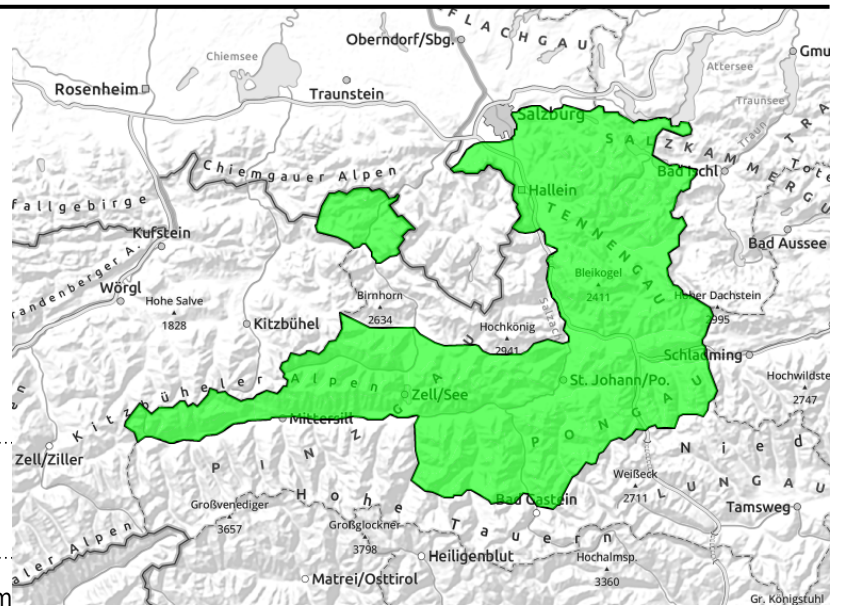
Expositions



09.01.2021

Region report

Oberpinzgauer Grasberge, Kitzbüheler Alpen, Glemmtal, Dientner Grasberge, Niedere Tauern Nord, Pongauer Grasberge, Goldberggruppe Nord, Tennengebirge, Gosaukamm, Chiemgauer Alpen, Heutal, Reiteralpe, Osterhorngruppe, Gamsfeldgruppe, Untersbergstock



vereinzelt Schwachschichten im
Altschnee, an sehr wenigen
Stellen im Gelände auslösbar

Snowpack structure

Weather

Outlook

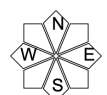
Avalanche problems



Danger ratings



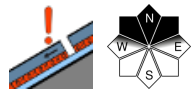
Expositions



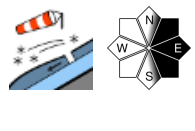
09.01.2021

Region report

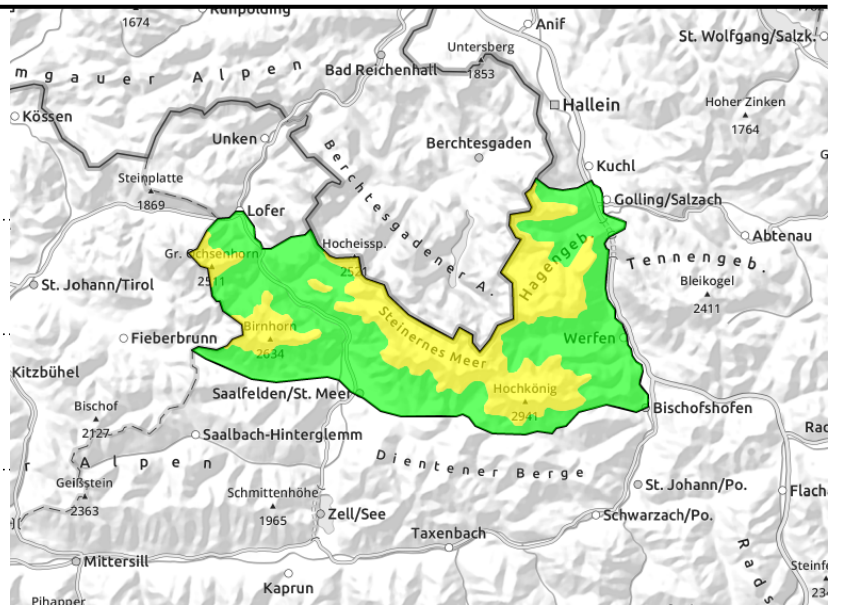
**Loferer und Leoganger Steinberge,
Steinerne Meer, Hochkönig,
Hagengebirge, Göllstock**

in schattigen Lagen und hochalpin, an wenigen Stellen im Gelände auslösbar



kammnah, dünne und kleinräumige Tribschneepakete, vor allem oberhalb etwa 2400 m

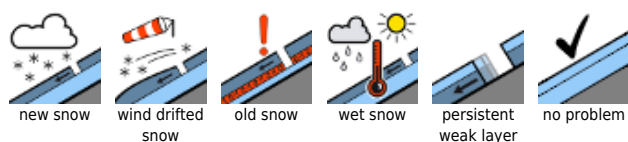


Snowpack structure

Weather

Outlook

Avalanche problems



Danger ratings



Expositions

