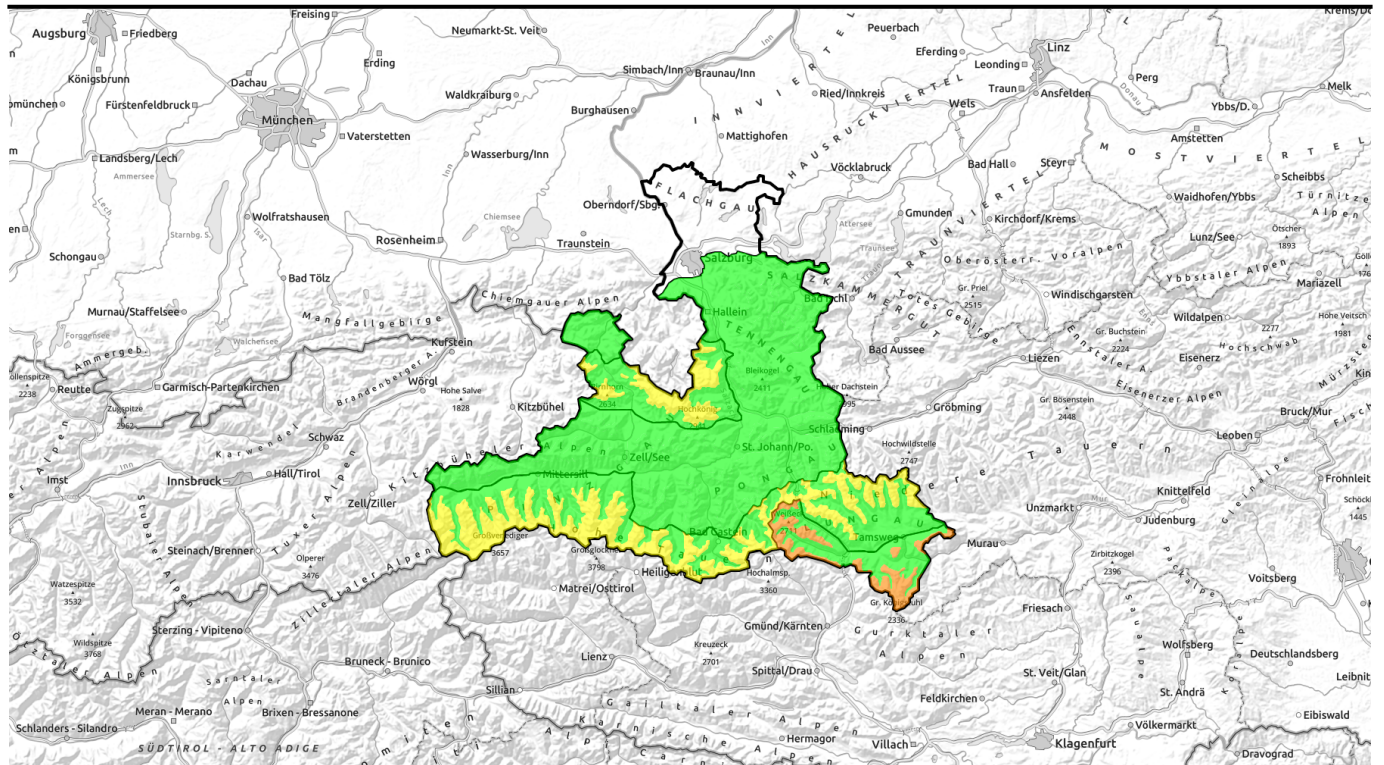
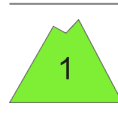
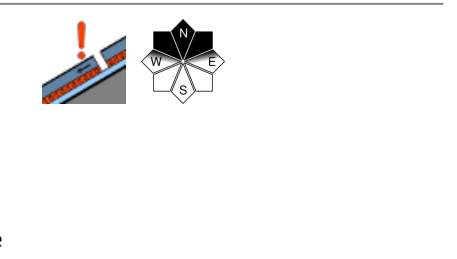

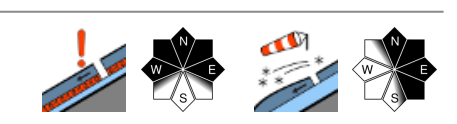

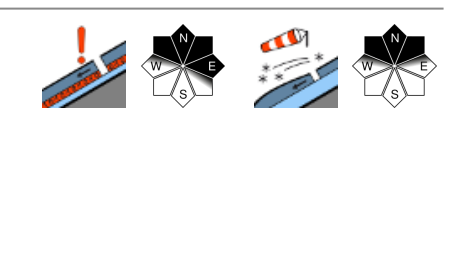

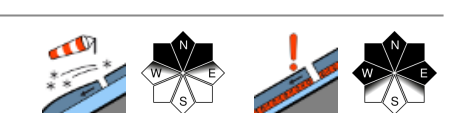


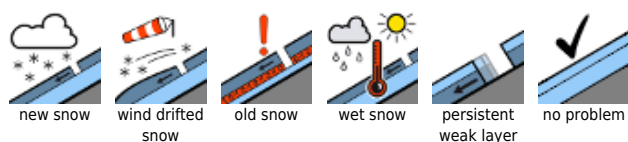
**08.01.2021**



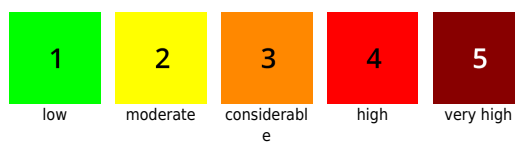
## Gute Spuranlage braucht der steile Nordsektor, im südlichen Lungau noch heikler

	<p>Osterhorngruppe, Gamsfeldgruppe, Untersbergstock, Tennengebirge, Gosaukamm, Pongauer Grasberge, Dientner Grasberge, Goldberggruppe Nord, Niedere Tauern Nord, Kitzbüheler Alpen, Glemmtal, Oberpinzgauer Grasberge, Chiemgauer Alpen, Heutal, Reiteralpe</p>	
	<p>2200 m Loferer und Leoganger Steinberge, Steinerner Meer, Hochkönig, Hagengebirge, Göllstock</p>	
	<p>2000 m Großvenedigergruppe Nord, Glocknergruppe Nord, Großvenedigergruppe Alpenhauptkamm, Glocknergruppe Alpenhauptkamm, Goldberggruppe Alpenhauptkamm, Niedere Tauern Alpenhauptkamm, Niedere Tauern Süd</p>	
	<p>2000 m Ankogelgruppe, Muhr, Nockberge</p>	

### Avalanche problems



### Danger ratings



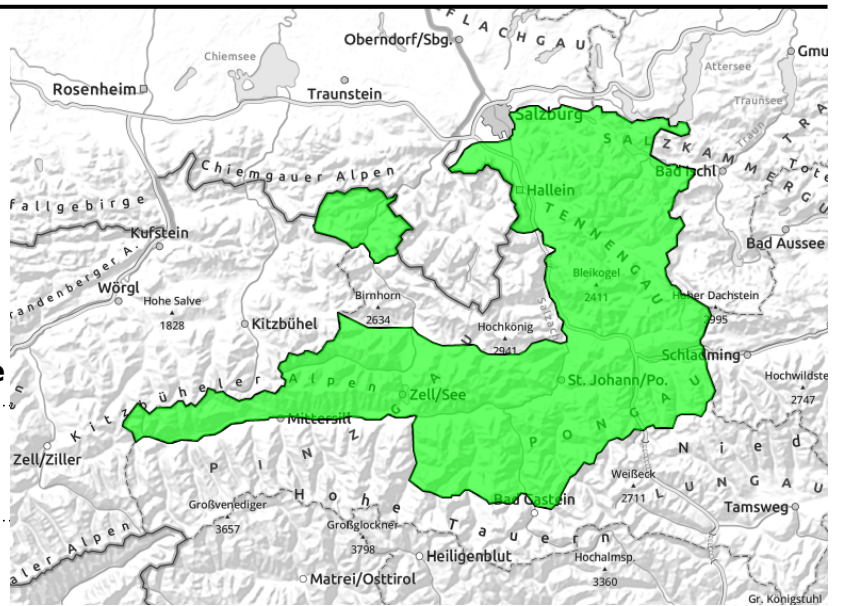
### Expositions



**08.01.2021**

## Region report

**Osterhorngruppe, Gamsfeldgruppe, Untersbergstock, Tennengebirge, Gosaukamm, Pongauer Grasberge, Dientner Grasberge, Goldberggruppe Nord, Niedere Tauern Nord, Kitzbüheler Alpen, Glemmtal, Oberpinzgauer Grasberge, Chiemgauer Alpen, Heutal, Reiteralpe**



kaum Schwachschichten in der Altschneedecke

## Snowpack structure

## Weather

## Outlook

### Avalanche problems



new snow



wind drifted snow



old snow



wet snow



persistent weak layer



no problem

### Danger ratings



1

low



2

moderate



3

considerable



4

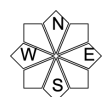
high



5

very high

### Expositions



**08.01.2021**

## Region report

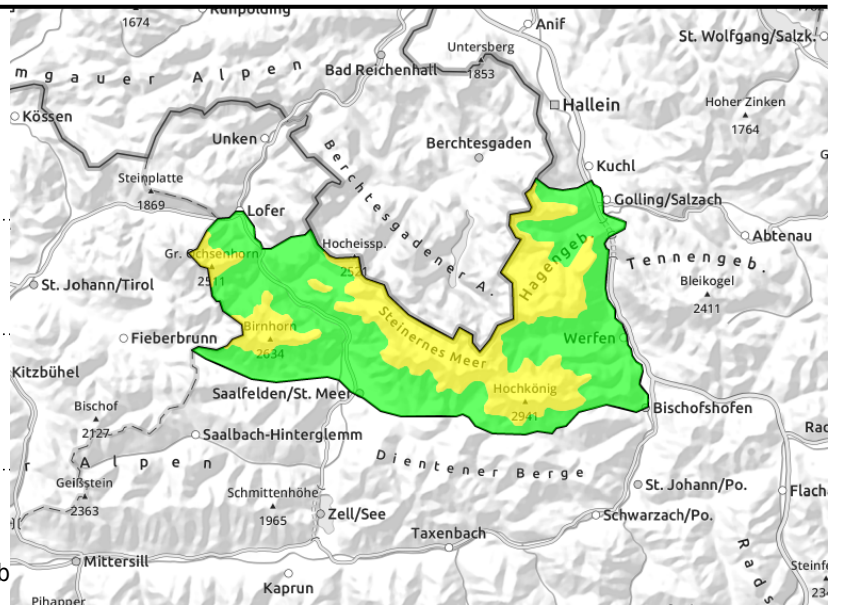
**Loferer und Leoganger Steinberge,  
Steinerne Meer, Hochkönig,  
Hagengebirge, Göllstock**



im Nordsektor, an wenigen Stellen im Gelände auslösbar ober etwa 2200 m



kammnah auf frische Tribschneepakete achten, kleinräumig und dünn, oberhalb von 2400 m

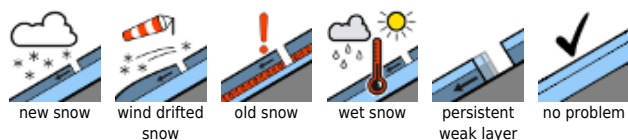


## Snowpack structure

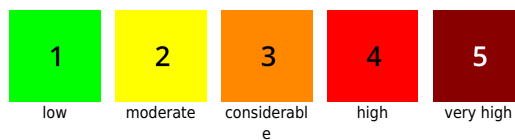
### Weather

### Outlook

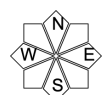
#### Avalanche problems



#### Danger ratings



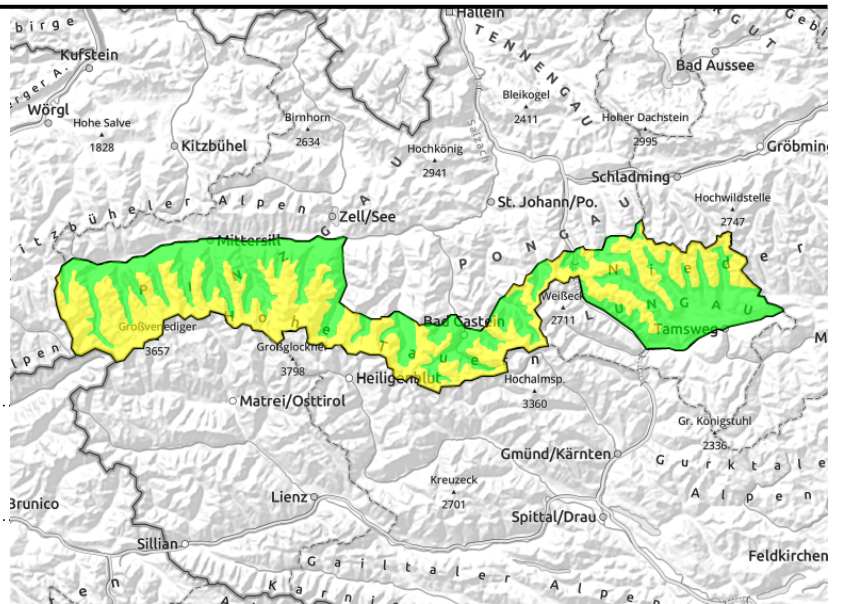
#### Expositions



**08.01.2021**

## Region report

**Großvenedigergruppe Nord,  
Glocknergruppe Nord,  
Großvenedigergruppe  
Alpenhauptkamm, Glocknergruppe  
Alpenhauptkamm, Goldberggruppe  
Alpenhauptkamm, Niedere Tauern  
Alpenhauptkamm, Niedere Tauern  
Süd**



im schattigen Nordsektor,  
auslösbar im Übergang von  
wenig zu mehr Schnee mit  
großer Zusatzbelastung



mehrere Tage alte  
Tribschneepakete, kammnah,  
kammfern, hinter  
Geländekanten, vor allem bei  
großer Zusatzbelastung  
auslösbar

## Snowpack structure

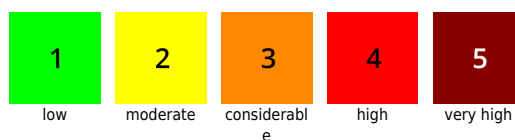
## Weather

## Outlook

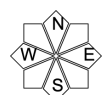
### Avalanche problems



### Danger ratings



### Expositions



**08.01.2021**

## Region report

### Ankogelgruppe, Muhr, Nockberge



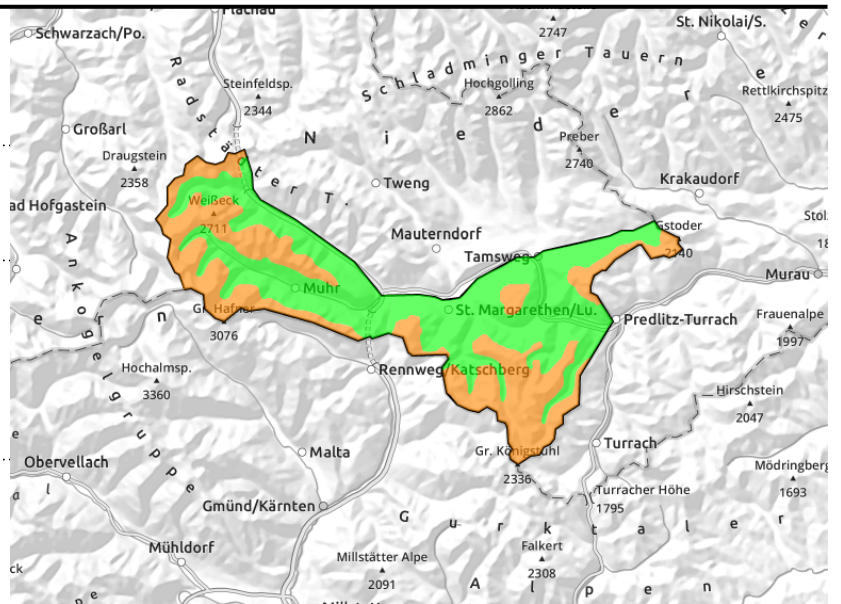
2000 m



Alte Tribschneepakete ober der Waldgrenze tlw. noch auslösbar, Gefahrenstellen gehäuft kammnah und im Nordsektor



oberhalb der Waldgrenze, auslösbar im Übergang von wenig zu viel, oberflächliche Rutsche können auf tiefere Schichten durchbrechen



## Snowpack structure

## Weather

## Outlook

### Avalanche problems



new snow



wind drifted snow



old snow



wet snow



persistent weak layer



no problem

### Danger ratings



1

low



2

moderate



3

considerable



4

high



5

very high

### Expositions

